

Табак (Nicotiana)



**род однолетних
и многолетних
кустарников и
травянистых
растений
семейства
пасленовых**

Из истории Христофор Колумб (1451 – 1506)





Петр I (1672-1725)

**В России табак получил
широкое распространение
благодаря Петру I**

Смерти от курения

КУРЕНИЕ — ОПАСНО!

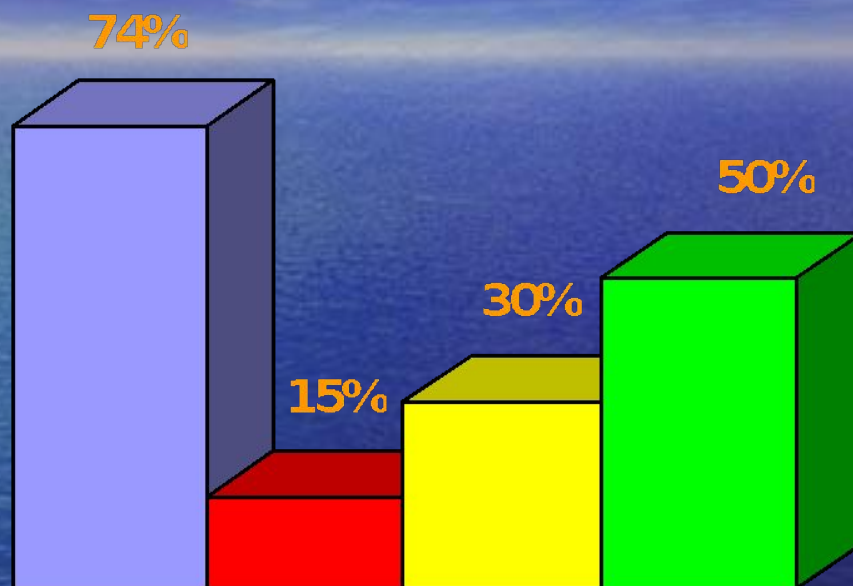


В мире от курения ежегодно умирают **5 миллионов** человек, в России - от **300 до 500 тысяч** человек.

Источник: «РИА Новости», ria.ru

IMPROVE
ALLIANCE

В России курят...



■ мужчины в возрасте 30-35 лет

■ женщины в возрасте 30-35 лет

■ девушки

■ юноши

АММИАК

- Раздражает слизистые оболочки вызывая боли в желудке;
 - Происходит слезотечение, повышенное отделение мокроты;
 - Вызывает удушье, головокружение;
 - Снижается сопротивляемость легких к инфекционным заболеваниям, в частности к туберкулезу;
- (Из 100 случаев заболеваний туберкулеза - 95 приходится на курильщиков)

МЕТАНОЛ

*это очень ядовитое вещество,
вызывающее тяжелое отравление,
слепоту, смерть*

Формальдегид

*это ядовитое вещество, вызывающее
боль в груди, кашель, бронхит,
конъюнктивит, сильные отеки кожи...*

СЕРОВОДОРОД

*острую кислородную недостаточность
это токсическое вещество,
вызывающее, приводящую к
поражению нервной системы.*

АЦЕТАЛЬДЕГИД

*это ядовитый пар
раздражающий глаза,
дыхательные пути,
вызывающий удушье и головную
боль.*

Никотин

Один из самых сильных ядов растительного происхождения.

Птицы погибают, если к их клюву всего лишь поднести стеклянную палочку, смоченную никотином.

Кролик погибает от $1\frac{1}{4}$ капли никотина, собака – от $1\frac{1}{2}$ капли.

Для человека смертельная доза никотина составляет от 50 до 100 мг, или 2-3 капли. Именно такая доза поступает ежедневно в кровь после выкуривания 20-25 сигарет.

СИНИЛЬНАЯ КИСЛОТА

Легко проникает в кровь (снижает способность клеток воспринимать кислород);

*■ Первыми страдают **нервные клетки;***

■ При большой дозе проявляется отравление: за сильнейшим возбуждением ЦНС наступает паралич, останавливается дыхание, а затем и сердце.

РАДИОАКТИВНЫЕ ЭЛЕМЕНТЫ

- *Изотопы полония являются первопричиной рака легких;*
- *Человек, выкуривающий в день пачку сигарет, получает дозу облучения в 3,5 раза больше дозы, принятой международным соглашением по защите от радиации.*

Радиоактивный свинец и висмут:

- *расстройство сна и аппетита;*
- *нарушение деятельности желудка и кишечника*
повышенная раздражительность;
- *плохая успеваемость;*
- *отставание в физическом развитии.*



Курить — здоровью вредить!

Минздрав предупреждает ! Курение опасно для вашего здоровья!

По данным министерства здравоохранения пульс курильщика в среднем 10-20 ударов в минуту, чаще пульса некурящего, то есть у него в 3 раза больше шансов заработать сердечный приступ. Курильщики в 2,5 чаще болеют простудными заболеваниями.

- **Курящие ежегодно выкуривают в атмосферу:**

720 т синильной кислоты (яд!)

384000 т аммиака

108000 т никотина

600000 т дёгтя

550000 т угарного газа

- **Смертельная доза никотина:**

1 мг на 1 кг массы тела

взрослого человека

50-70 мг для подростка

Влияние курения на кровеносную систему человека.

- Курение повышает кровяное давление: кровеносные сосуды сжимаются, вынуждая сердце сокращаться лишние 20 – 25 тысяч раз в сутки, как результат сердце расширяется и повреждается.
- Курение способствует увеличению уровня холестерина в крови, что приводит к образованию тромбов, а это ведёт к таким заболеваниям как атеросклероз, инфаркт миокарда, облитерирующий эндартериит и т. д.



Болезни сердца



Влияние курения на пищеварительную систему.

- Многолетнее курение – одна из причин кишечных заболеваний.
- Никотин увеличивает выделение желудочного сока, что вызывает ноющие боли под ложечкой, тошноту и рвоту.
- Эти признаки могут быть проявлением гастрита, язвенной болезни желудка, которые у курящих возникают гораздо чаще, чем у некурящих.



Есть выход из
сигаретных джунглей!

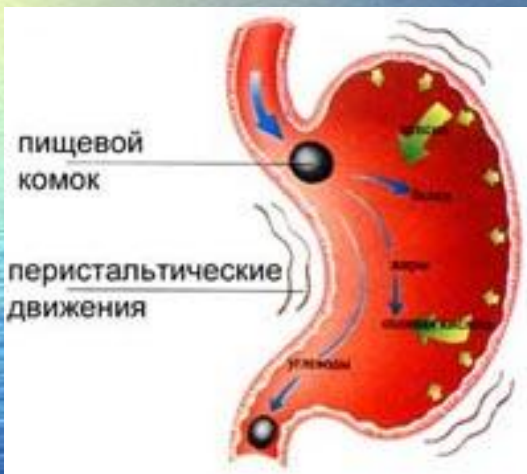
Симптомы:

Язва желудка

Ноющая или жгучая боль в животе, тошнота, рвота, потеря аппетита и похудание.

Эффект длительного курения заключается в соляной кислоте в желудке, разъедающей защитный слой в его полости.

Ноющая или жгучая боль между грудиной и пупком - самый частый симптом, возникающий после еды и рано утром. Боль может длиться от нескольких минут до нескольких часов; бывает, что боль облегчает еда. Курение замедляет заживление



Гангрена ног.

- При атеросклеротических заболеваниях повышается риск омертвения тканей и ампутация конечностей.
- Облитерирующий эндартериит – поражение кровеносных сосудов нижних конечностей.
- Суть заболевания заключается в сужении и заращении просвета артерии, далее нарушается питание тканей и их онемение и омертвение(гангрена).



Курение ведёт к развитию

- хронического бронхита, сопровождающегося постоянным кашлем и неприятным запахом изо рта, а в дальнейшем и к другим более опасным заболеваниям.



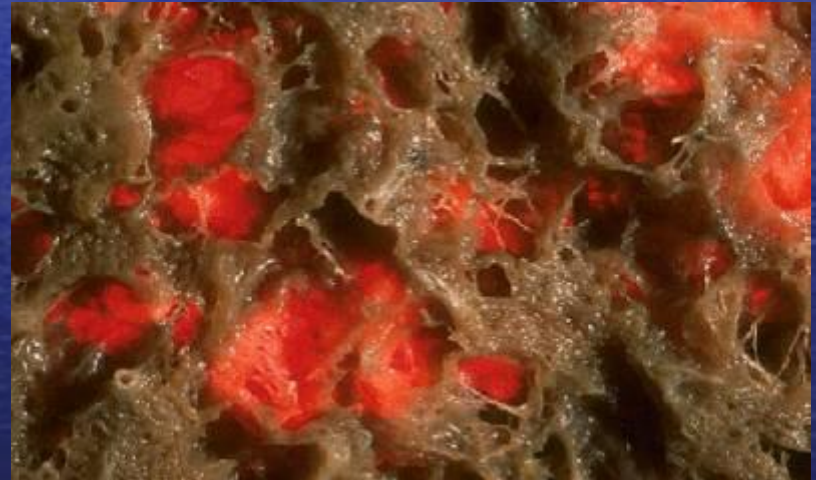
Влияние курения на дыхательную систему человека.

- Особенно сильно курение действует на органы дыхания.
- Посмотрите, какие лёгкие у курильщика. Как вообще такие лёгкие могут функционировать?



У курящих развивается

кашель и активизируется выделение мокроты, бронхи воспаляются и сужаются. В лёгких курильщика обнаруживается повышенное содержание воспаленных клеток.



Туберкулёз лёгких.



- Из 100 случаев этого заболевания – 95% курильщики.

Влияние курения на нервную систему человека.

- **Никотин попадает в мозг через 7 секунд после первой затяжки.**
Появляются головные боли, головокружения, ослабляется память.
Компоненты табака не расслабляют, а просто «тормозят» центры мозга.
Привыкнув к сигарете, человек без неё уже не может расслабиться.
Получается замкнутый круг: и возникновение, и прекращение стресса зависят от курения.



Влияние курения на кожу человека.

- Курение вызывает сужение кровеносных сосудов в глубинных слоях кожи, это уменьшает приток крови, истощая содержание в ней кислорода и важных питательных веществ.
- Курение разрушает коллаген и эластичные волокна, которые дают коже упругость и эластичность.
- Вдобавок мимика во время курения как сжимание губ при вдыхании приводит к дополнительным морщинам.



Кожа курильщика



- Сухая,
- Морщинистая,
- Дряблая,
- Имеет землистый оттенок.
- Курение ускоряет процессы старения в коже.

Рак кожи



Рак пищевода

Симптомы:

Затрудненное глотание, боль или дискомфорт в груди, похудание.

Курение может вызывать рак пищевода за счет повреждения клеток, расположенных внутри органа. Чем дольше курит человек, тем выше риск.

Рак лёгких



**«Табак приносит вред телу,
разрушает разум, отупляет
целые нации»»**

О. де Бальзак.

Почему курят подростки



Почему курят взрослые люди



Как влияет курение на женщин

**Женщины
курят,
потому
что..**

**Боятся
располнеть**

**Хотят быть
красивыми и
стройными**

**Только в развитых
странах от болезней,
вызванных курением,
умирает более
полумиллиона женщин.
В этот мрачный список
болезней входят
болезни сердца.**



Курение - наркомания

- Курение – не то занятие, которое можно бросить без усилий. Это настоящая наркомания, и тем более опасная, что многие не воспринимают ее всерьез.

ПРОТИВ ТАБАКА

Старит кожу

Жёлтые зубы

Плохой запах из рта

Голос хриплый, прокуренный

Склонность к простудным заболеваниям

Пальцы рук, ногти желтеют

Замедляется рост

Рак лёгких, губ, горла, кожи

ЗА ТАБАК

Элемент комфорта

Кокетство

Снятие нервного напряжения

Желание казаться взрослее

Стремление похудеть

Заключение и вывод



1. Курение табака - основной фактор риска заболеваний органов дыхания: хронического бронхита, хронической болезни легких, пневмонии.

2. Курение табака - фактор риска атеросклероза, инфаркта миокарда, болезней сосудов.

3. Курение табака в период беременности приводит к недоразвитию плода и ранним выкидышам.

4. Курение табака – основной фактор риска сердечных заболеваний.

Курение вредит вашему
здоровью!

Никогда не
курите!