



ТАДЖ МАХАЛ  
СИМВОЛ ЛЮБВИ

ХАФИЗОВА АЛИНА  
МОУСОШ №24 З "Е" класе  
г. Красноярск

Задачей исследования является выявить с помощью анкетирования что знают учителя и учащиеся о чудесах света, и в частности, что они знают о ТаджМахале.

**Цель работы:** формирование представления о Тадж-Махале как новом чуде света.

**Задачи:**

- Изучить литературу по данной теме.
- Провести анкетирование с целью изучения уровня сформированности представлений о чудесах света, в то числе Тадж-Махале.
- Раскрыть различные версии постройки Тадж-Махала.
- Описать Тадж-Махал.
- Сделать вывод исследовательской работы.
- Познакомить учащихся с историей возникновения Тадж-Махала



# *7 чудес древности*



# 7 чудес современности

Римский Колизей

Город инков Мачу Пикчу

Великая Китайская Стена

Тадж Махал

Статуя Христа Избавителя

Набатейские руины Петры

Пирамиды Чичен Ица



На основании анализа литературы нами было спланировано исследование.

**Задачи исследования:**

Провести анкетирование с целью изучения уровня сформированности представлений о чудесах света, в том числе Тадж-Махале.

С целью выявления уровня сформированности представлений о чудесах света мы провели анкетирование, включающие 4 следующих вопроса:

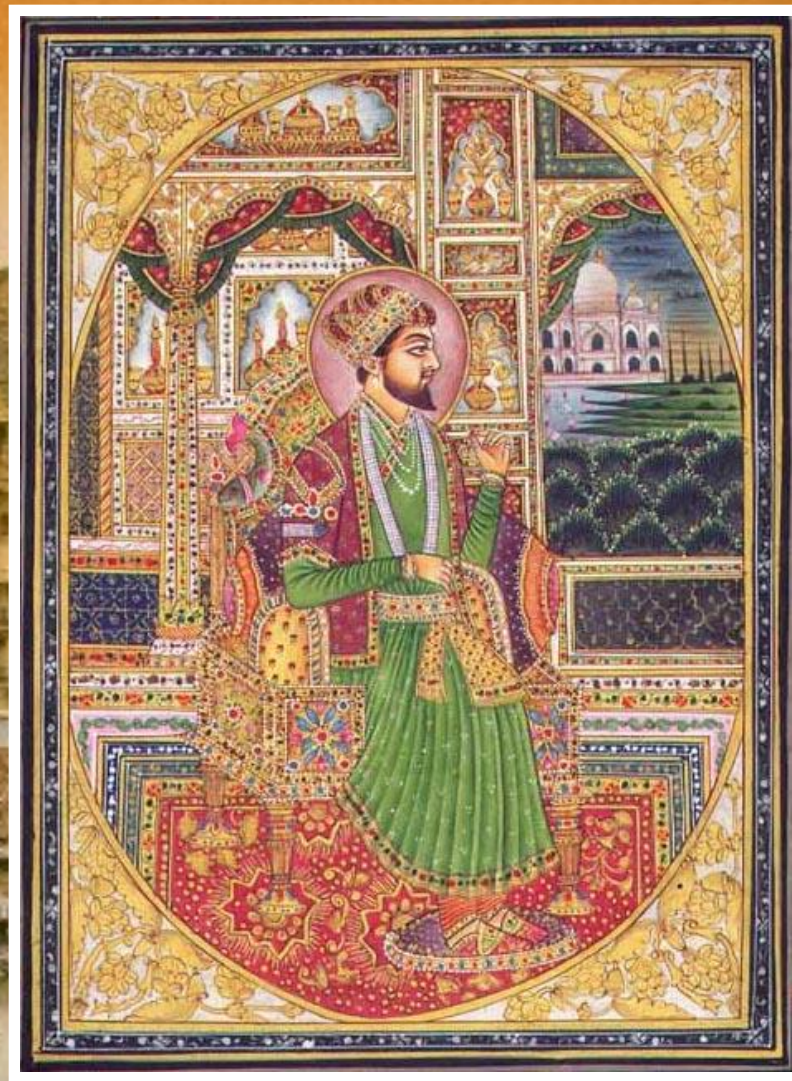
- 1. Какие чудеса света вы знаете? Перечислите их**
- 2. Что такое Тадж-Махал?**
- 3. В какой стране находится Тадж-Махал?**
- 4. Символом чего является Тадж-Махал**

В опросе приняли участие 70 учащихся 4 классов и 35 учителей нашей школы.

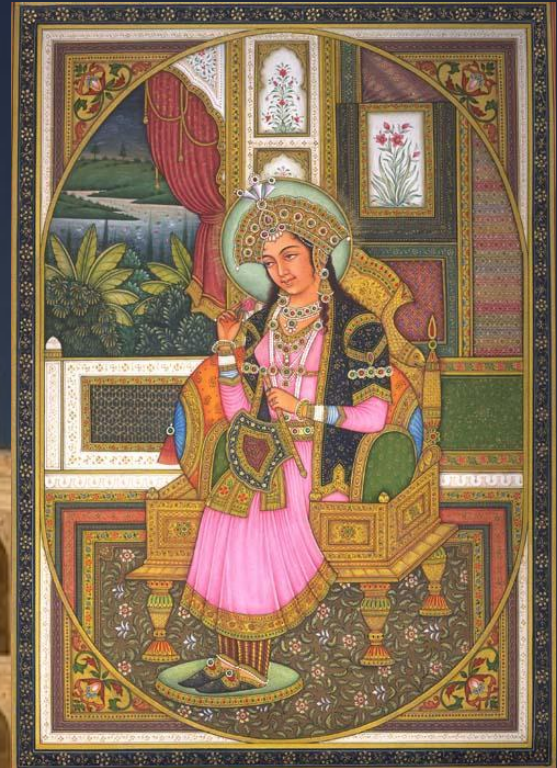
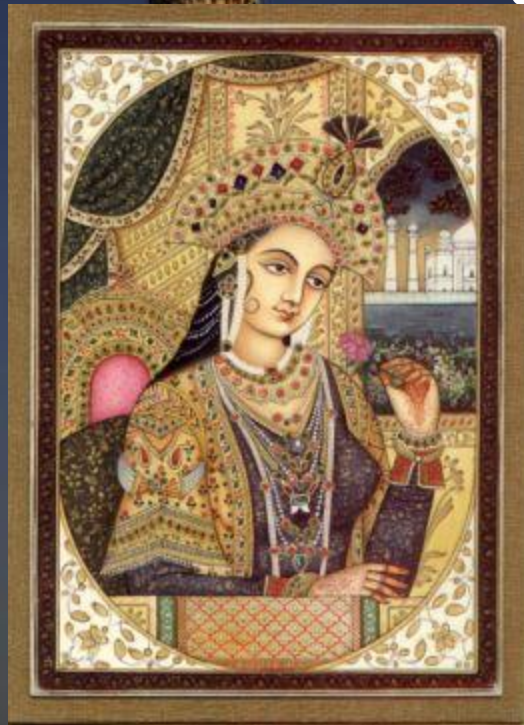




# Шах Джахан



# Мумтаз Махал









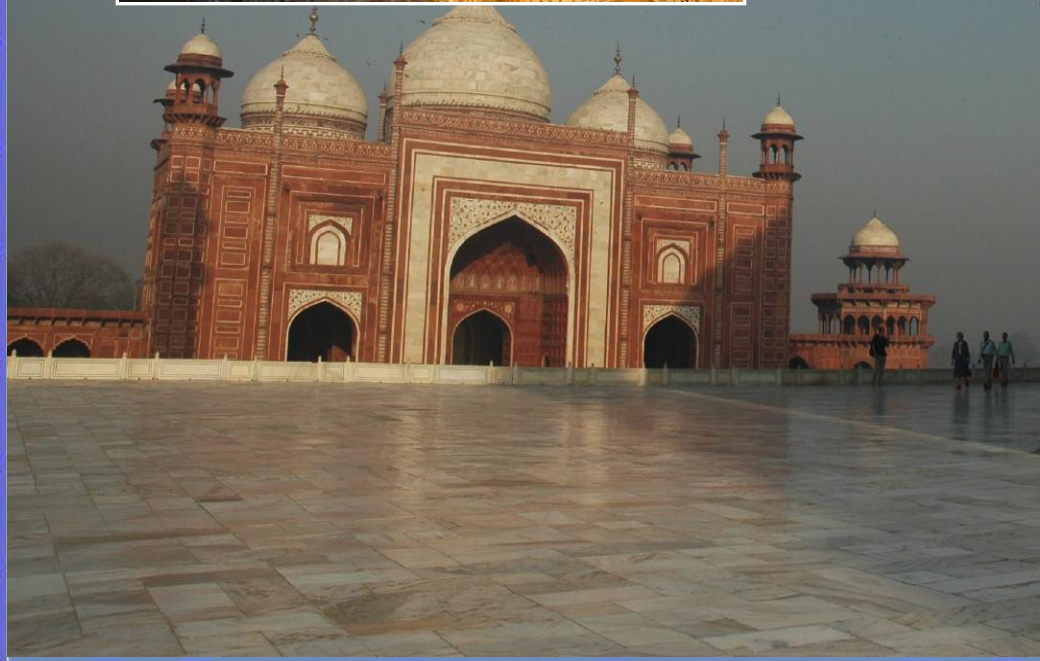
[http://blogs.mk.ru/users/de\\_bagira/](http://blogs.mk.ru/users/de_bagira/)







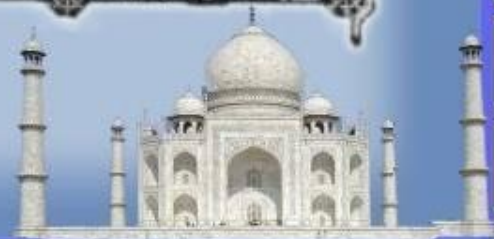
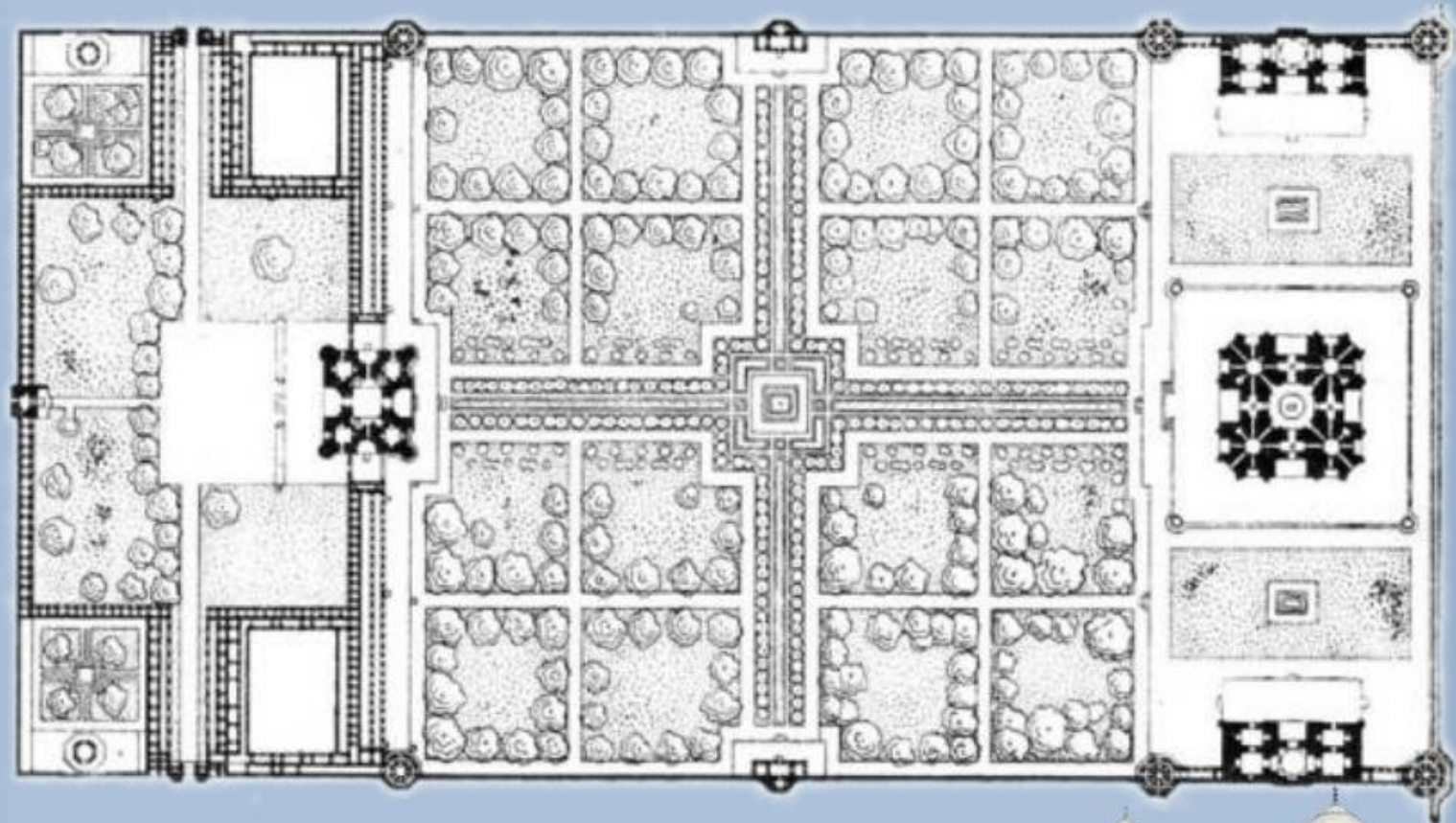


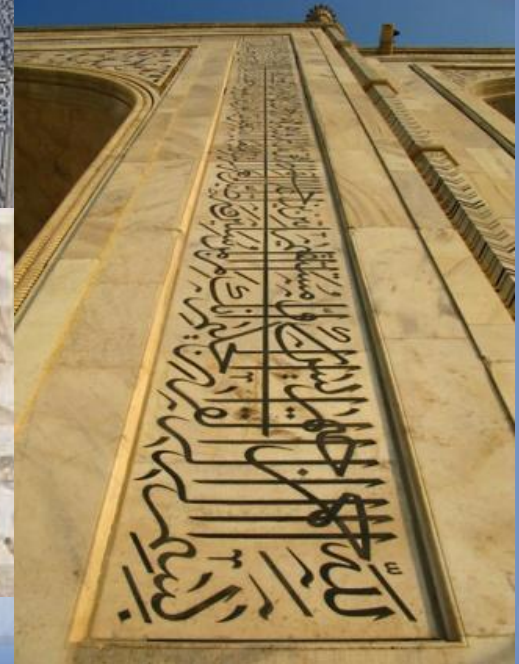


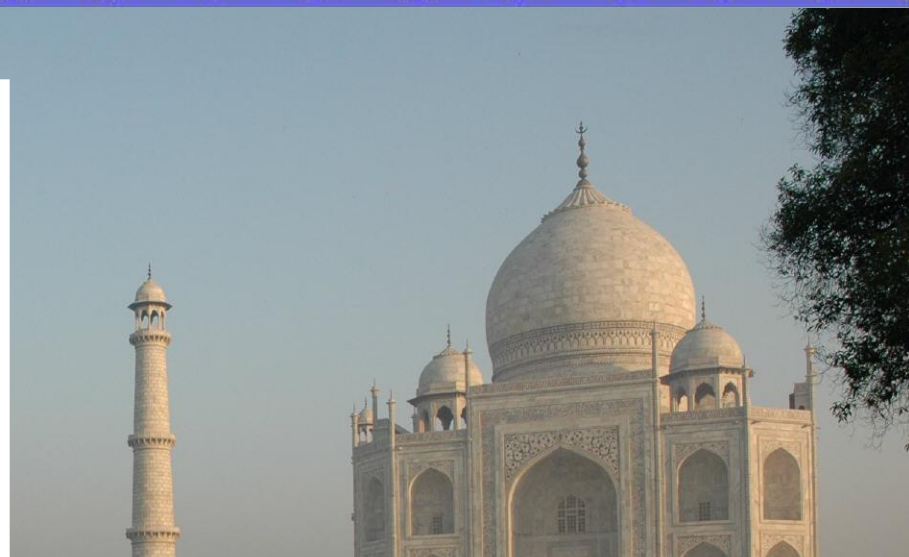


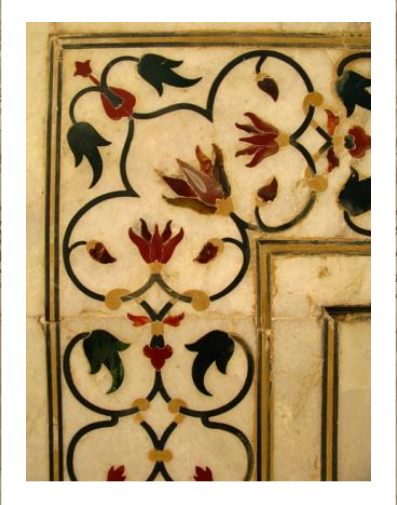
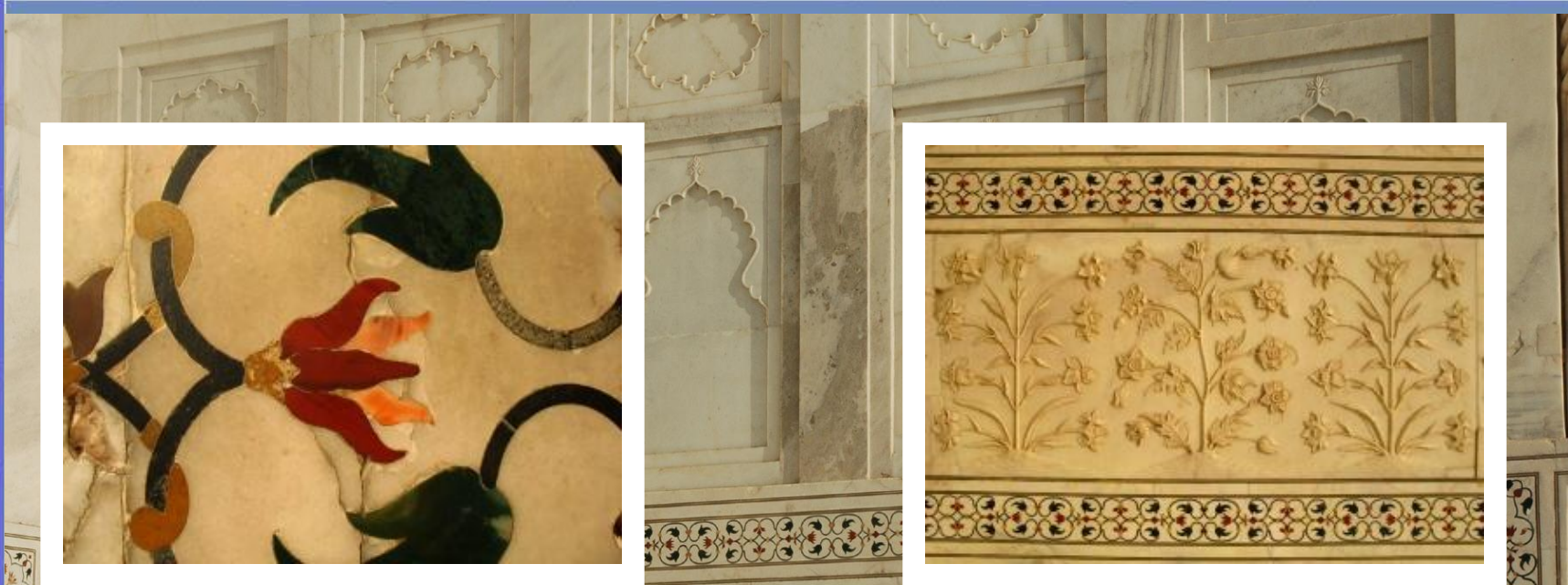


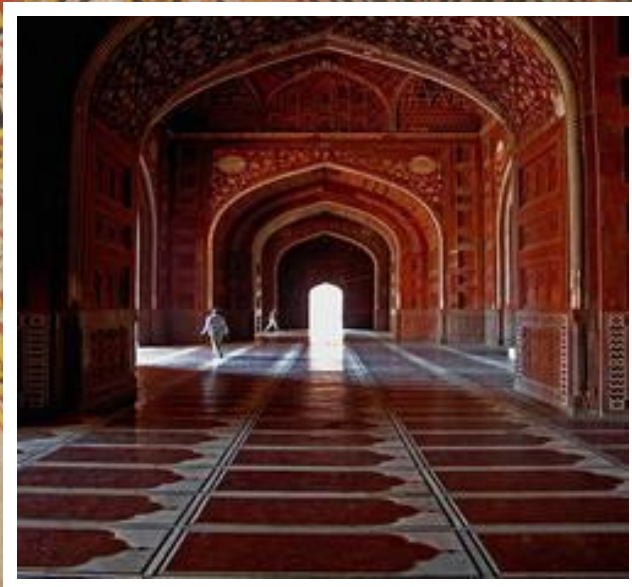
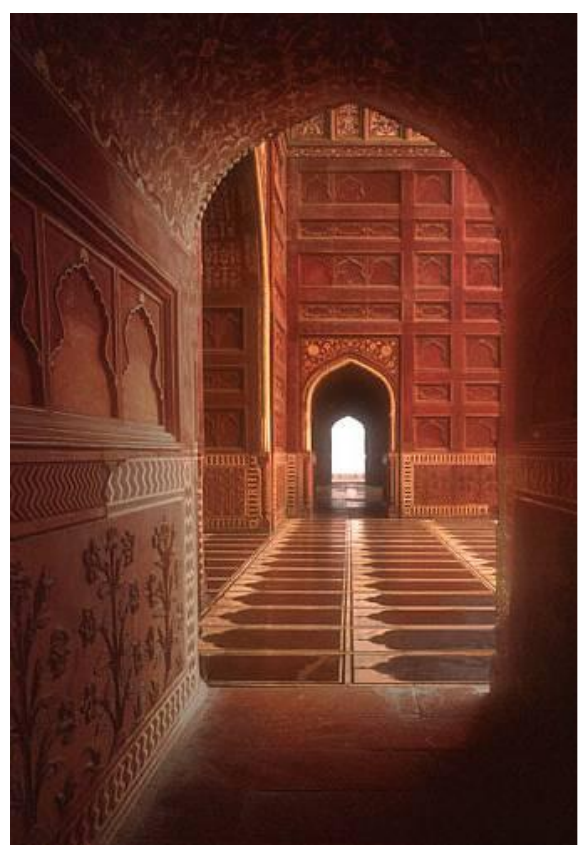










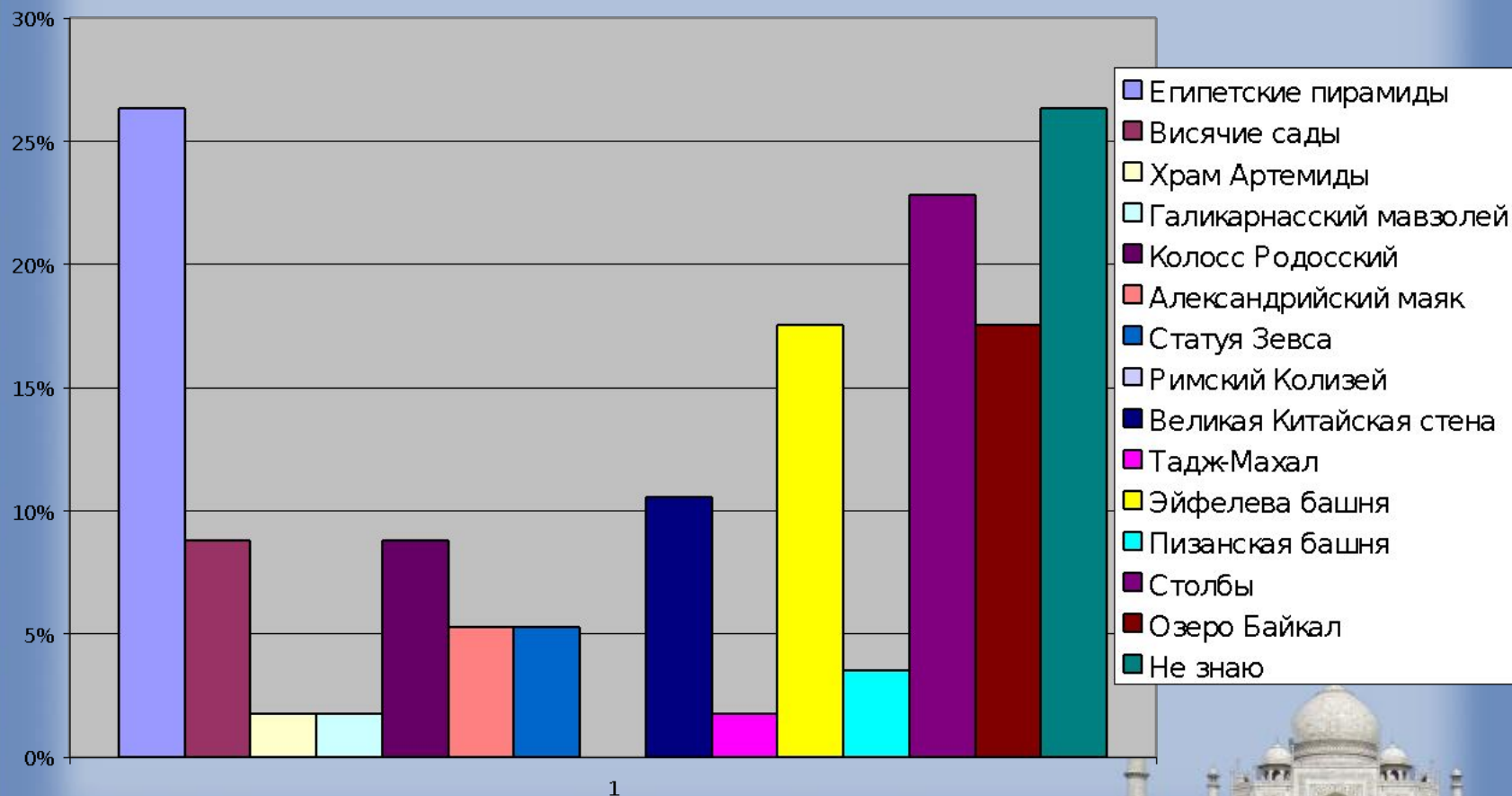




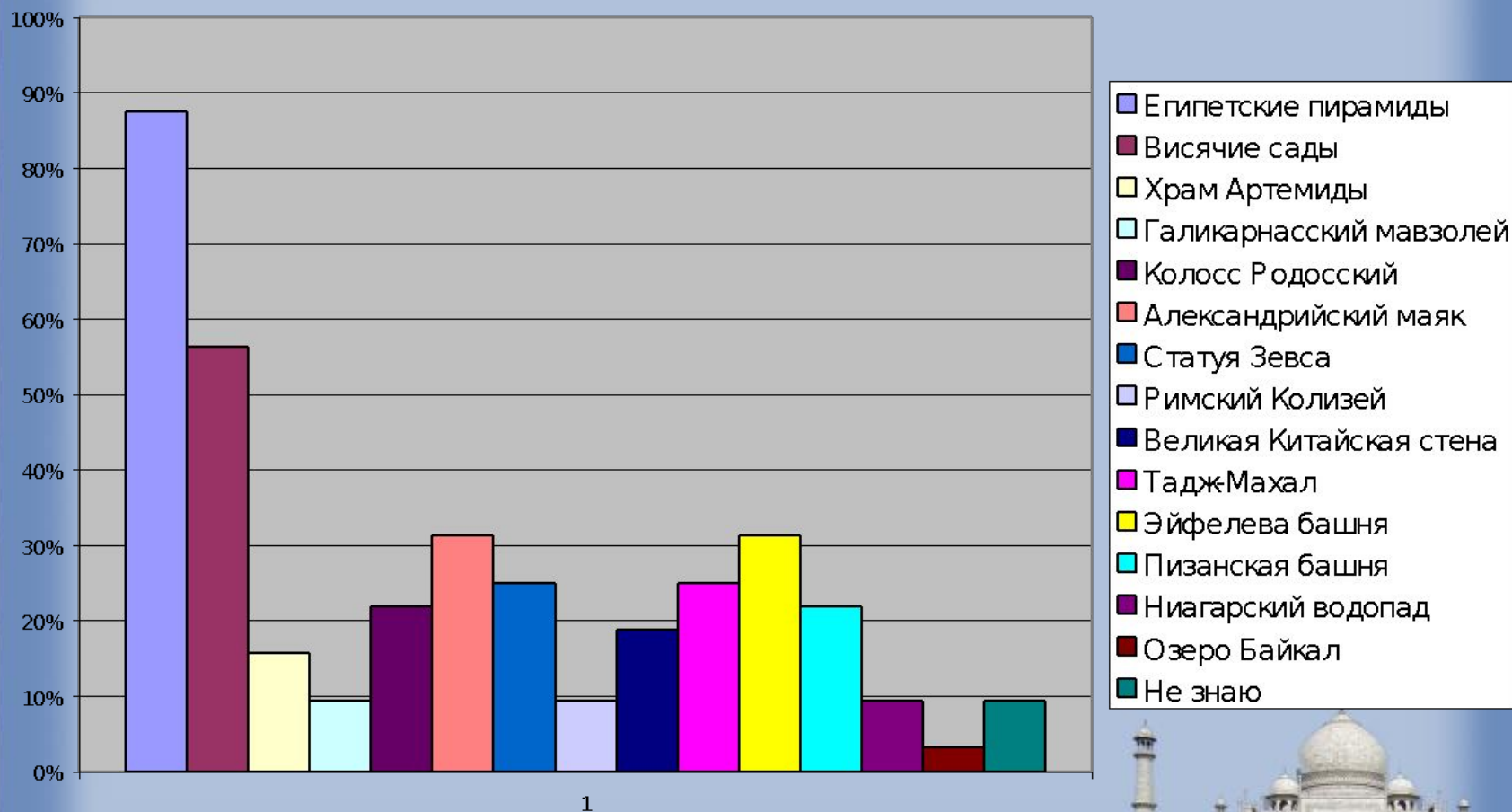




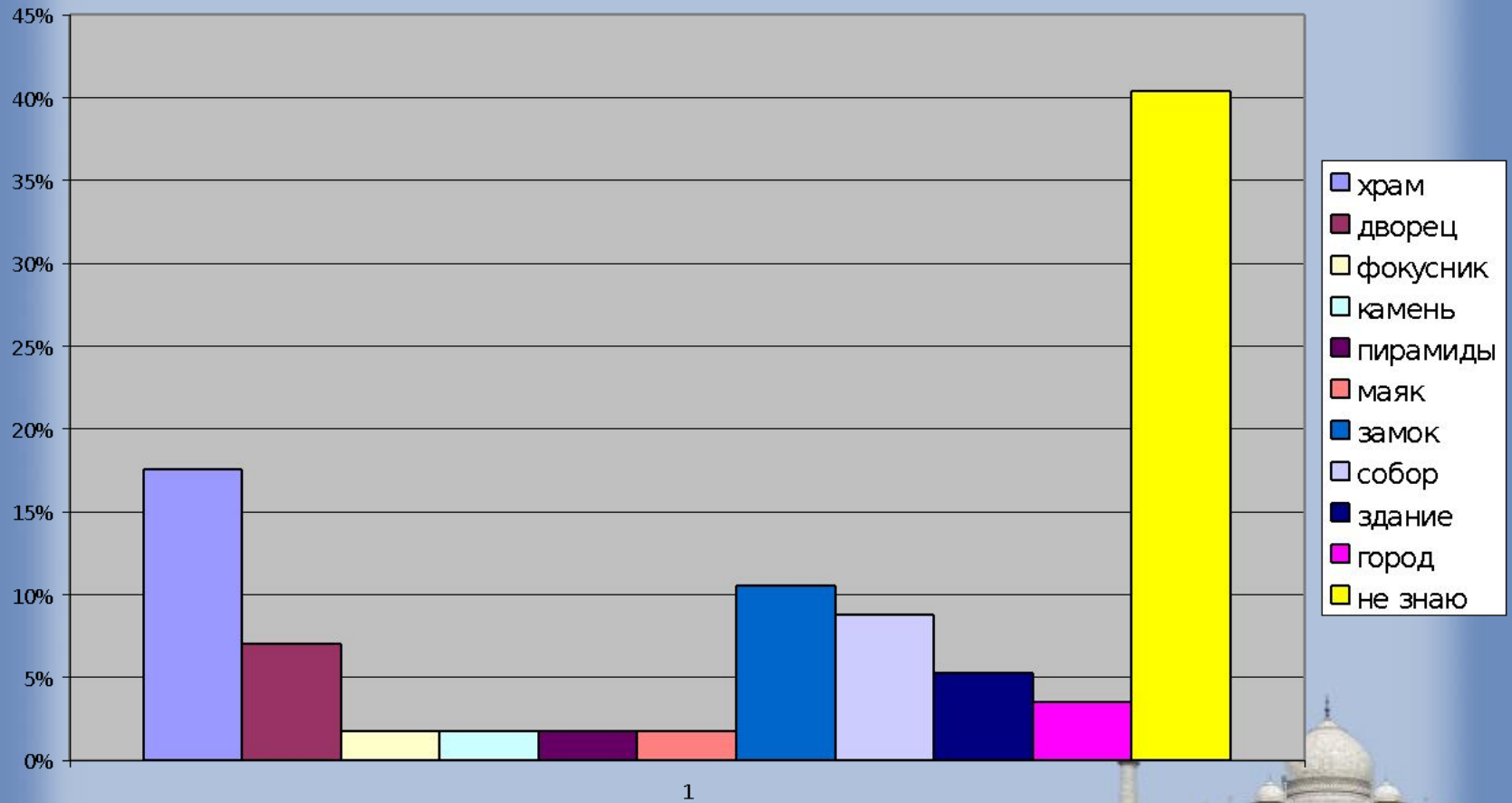
## Какие чудеса света вы знаете? учащиеся 4 классов.



## Какие чудеса света вы знаете? учителя



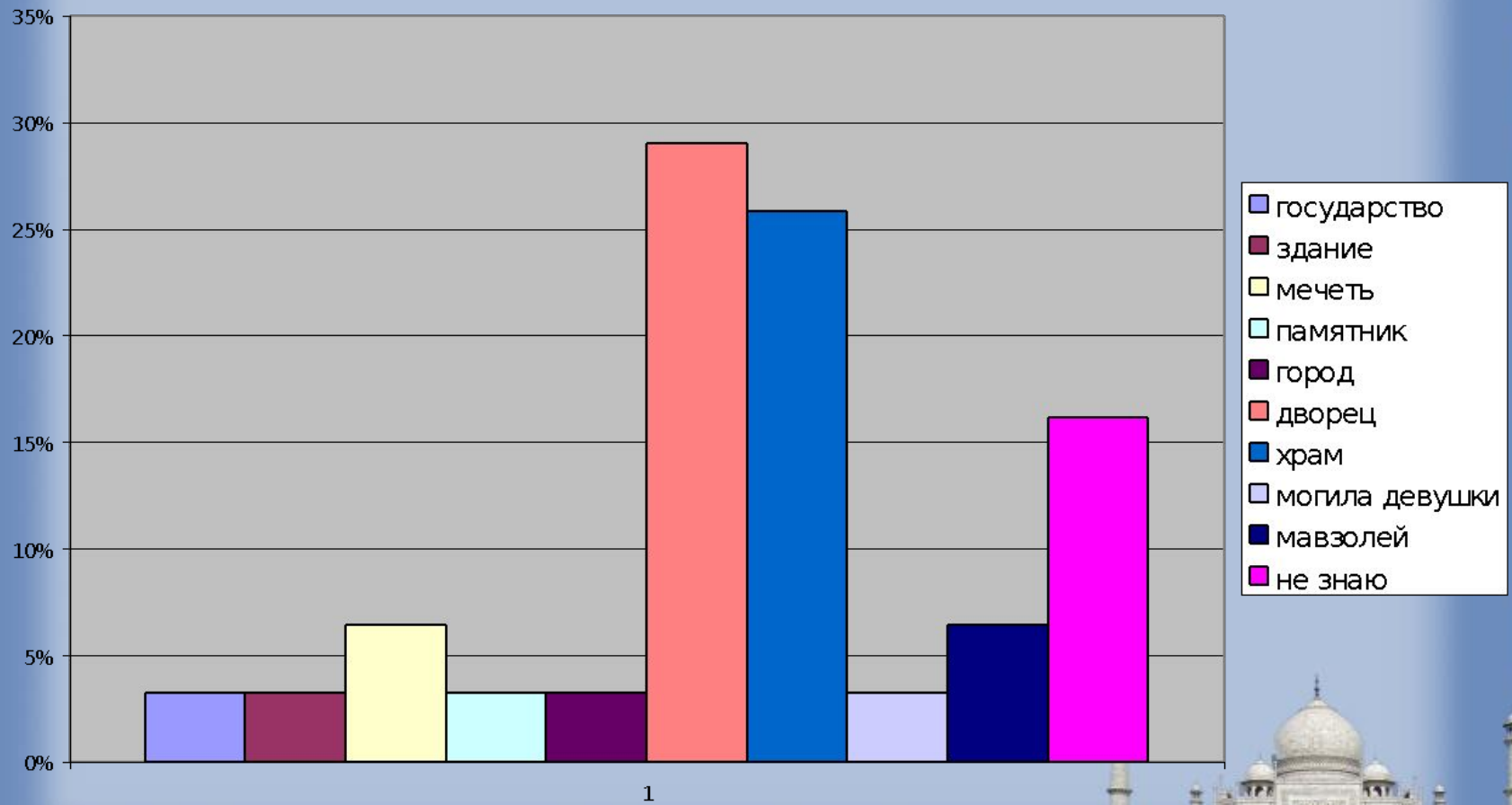
## Что такое Тадж-Махал? ученики 4 классов.



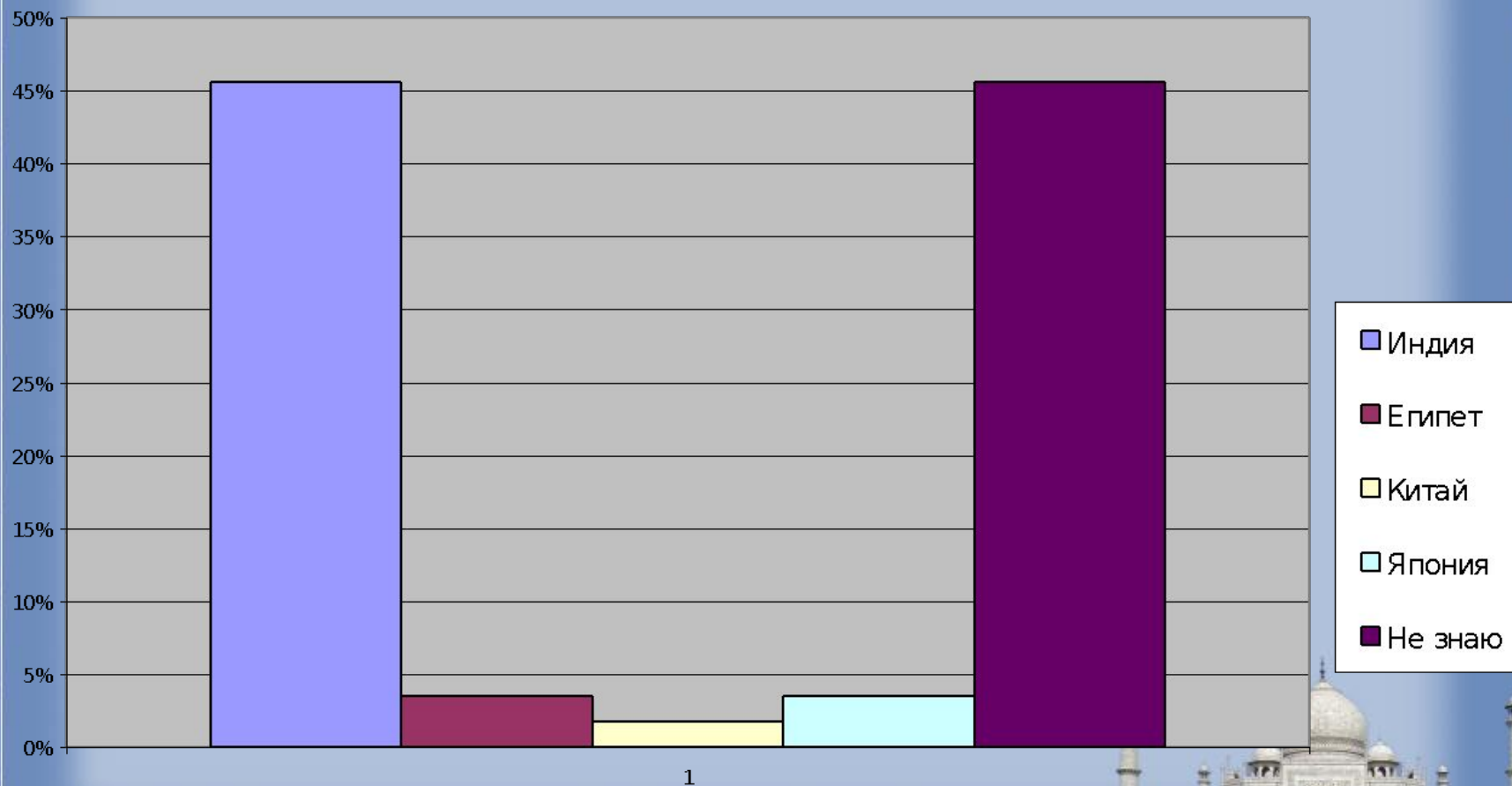
1



## Что такое Тадж-Махал? учителя.

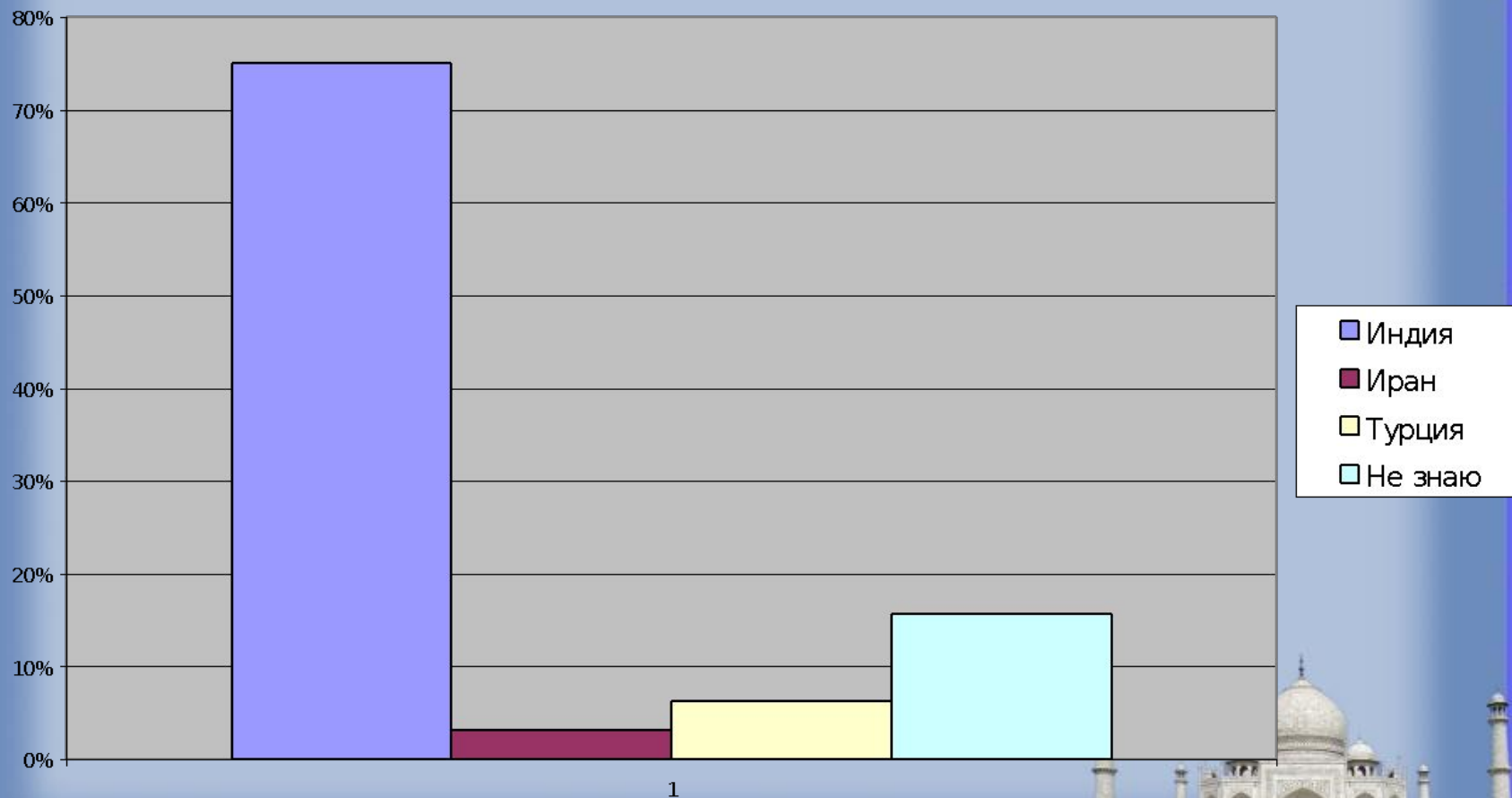


**В какой стране находится Тадж-Махал? ученики 4 классов.**

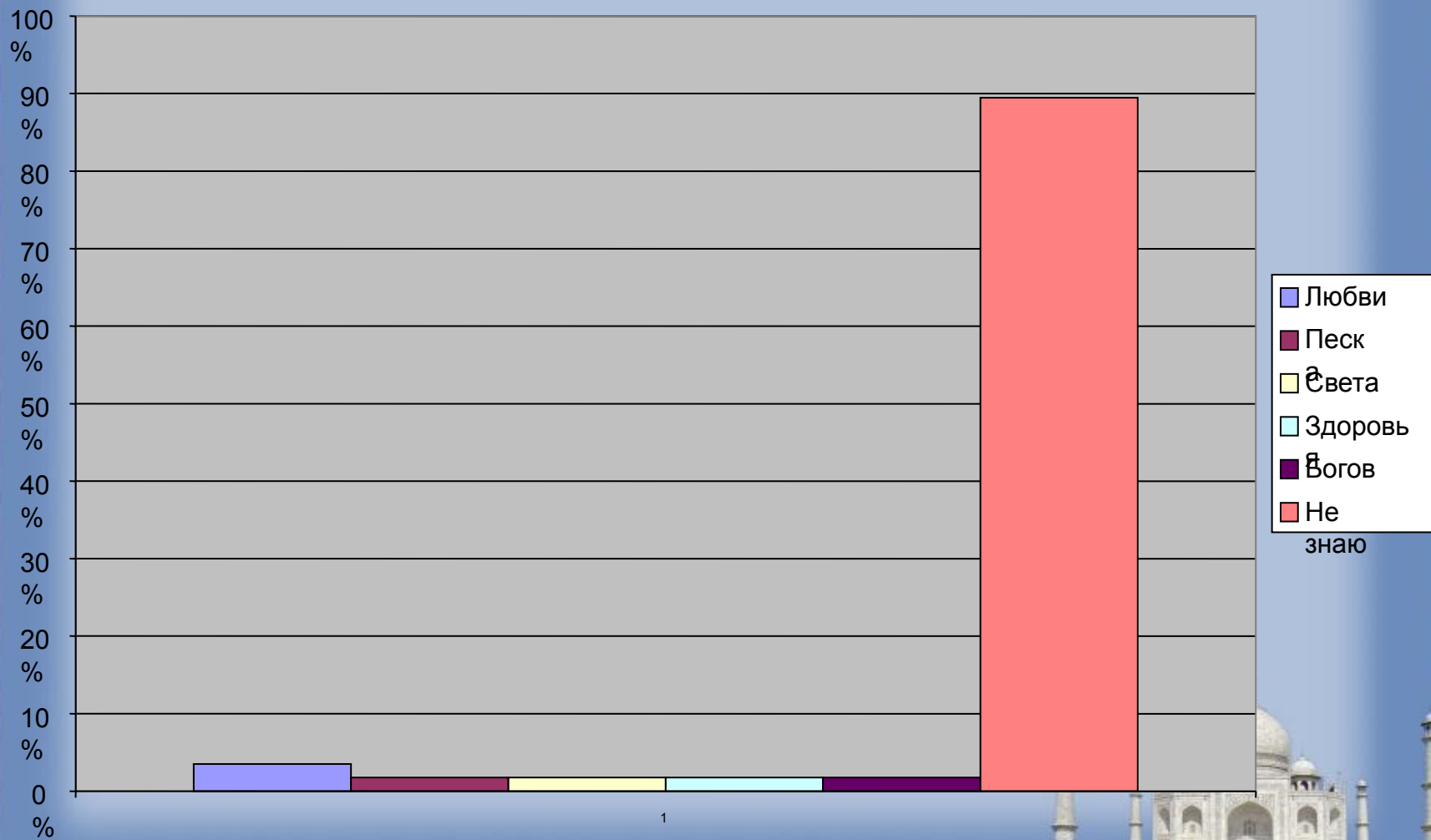


1

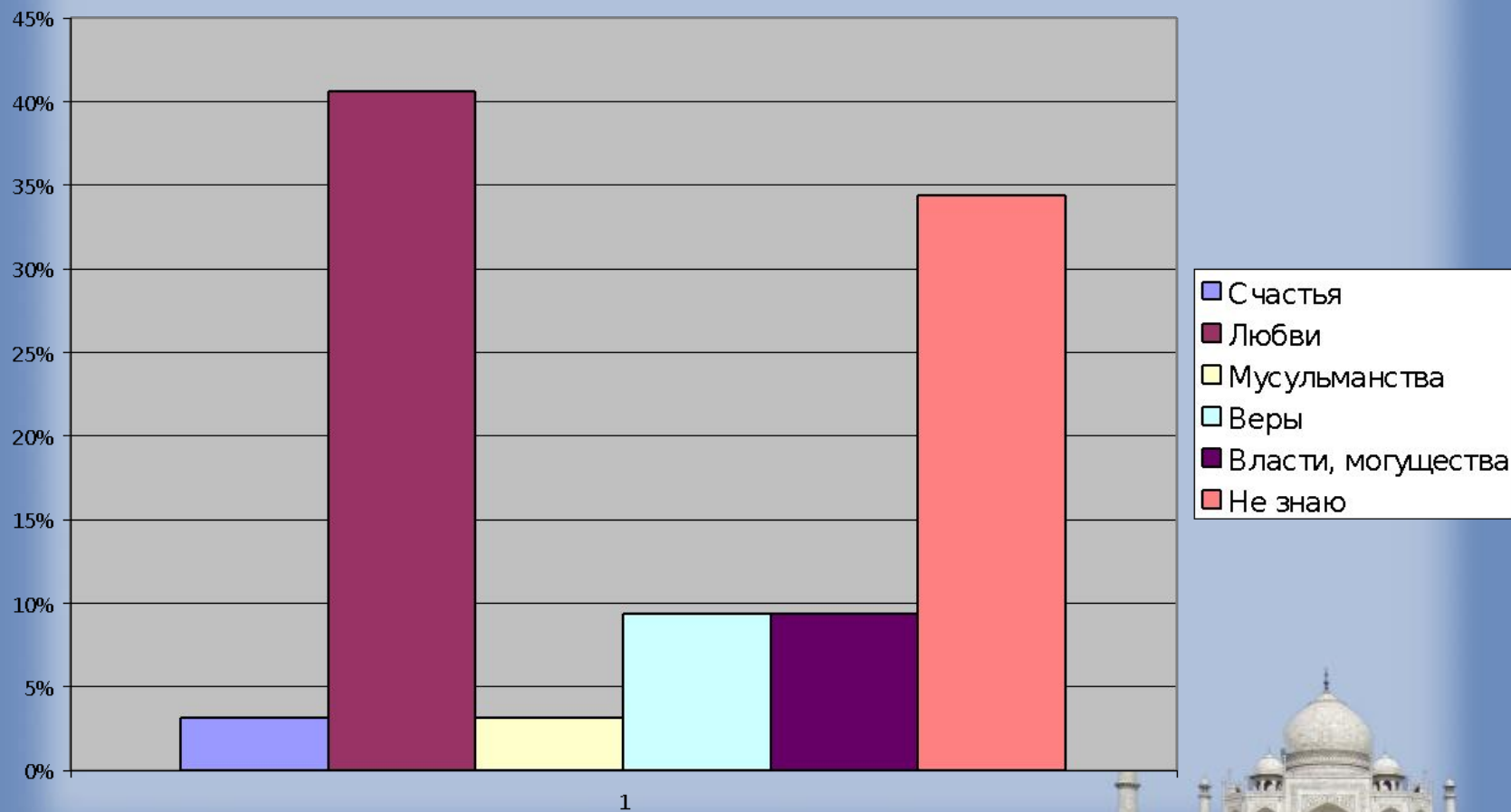
### В какой стране находится Тадж-Махал? учителя.



Символом чего является Тадж-Махал? Ученики 4 классов.



## Символом чего является Тадж-Махал? учителя.





A woman with dark hair, wearing a blue and red sari with gold jewelry, holds a lit diya (oil lamp) in her right hand. She is looking upwards and to the right. The background is dark. The image is framed by a decorative border with a repeating geometric pattern.

*"Построить Тадж Махал можно,  
но где найти любовь,  
ради которой его строить"*

«Я знаю лишь что ничего не знаю,  
но многие не знают даже этого».

Сократ

