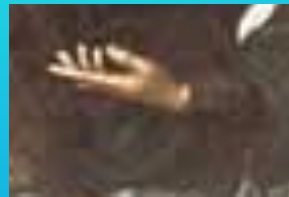
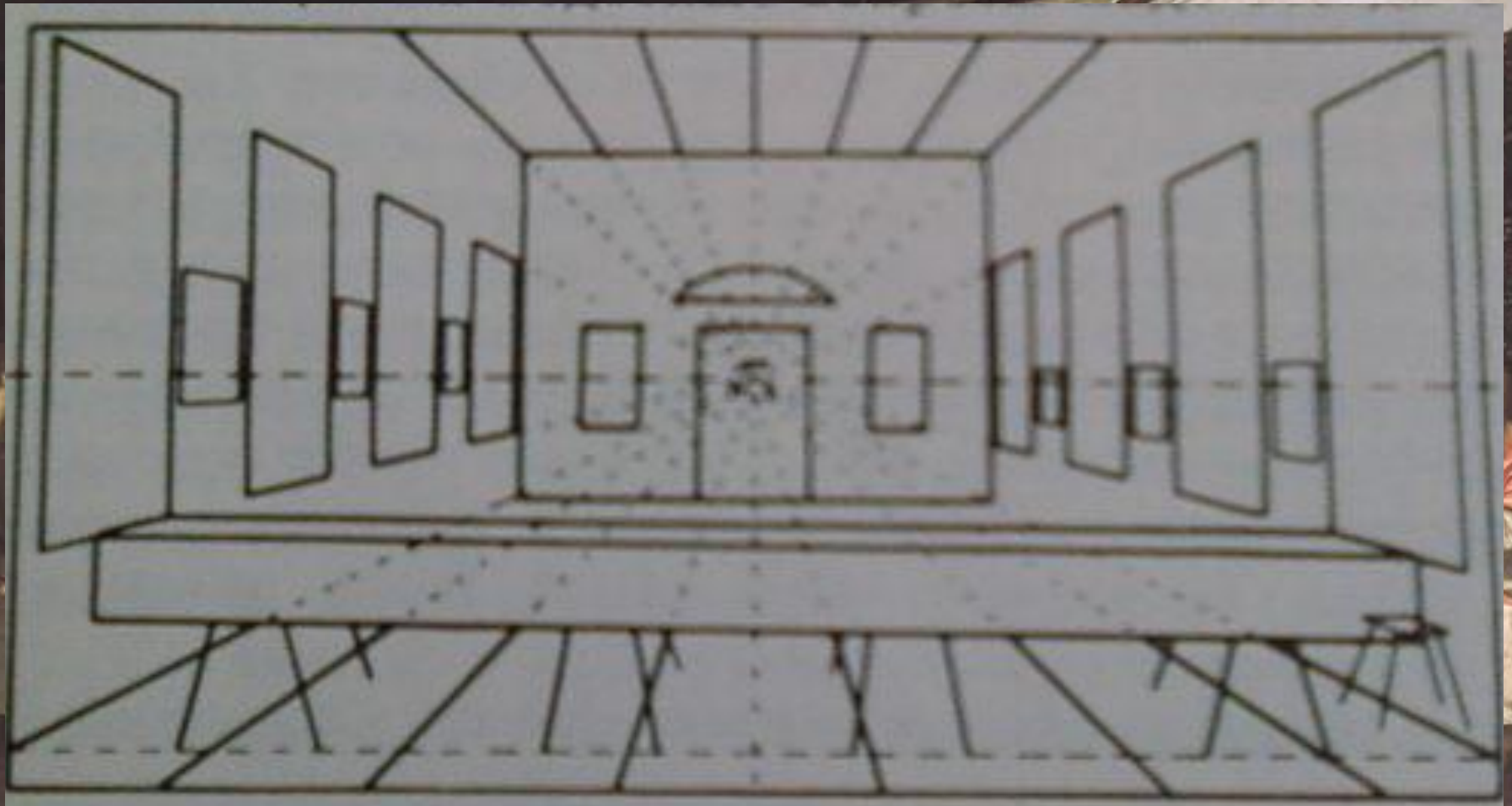


Изображения из
Рисунки выполнены
одной картины
одним художником
или несколькими?
или наоборот в
разных жесты рук?
произведений?



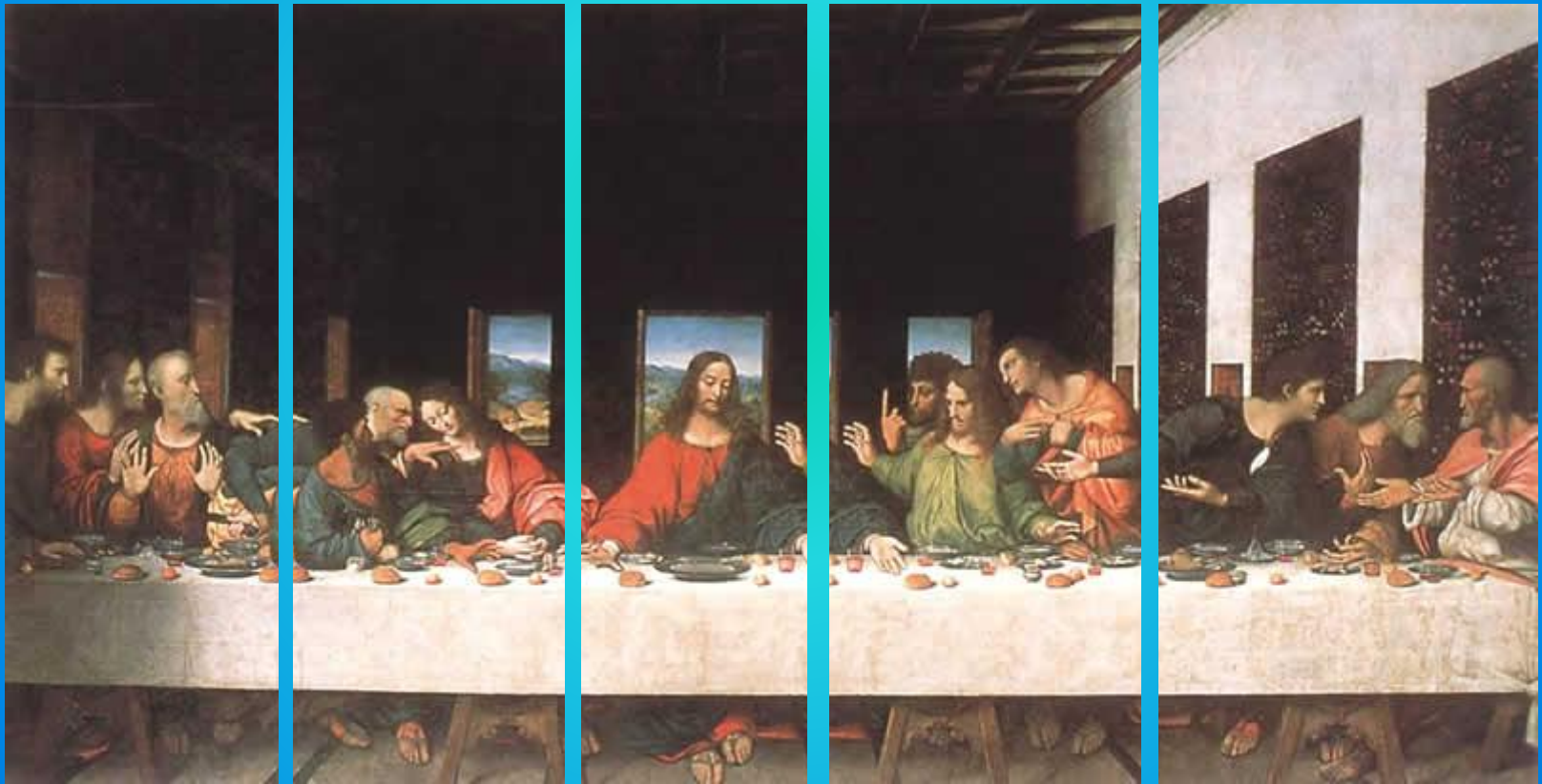


Апостол Павел создал и проповедовал до Библией Христос, при введении
более жестко и жестко в композицию. В центре он помещает фигуру Христа, выделяя ее просветом
линий в точках, не только в центре, но и в углах, когда Христос
Христос: « Один из вас предаст меня ».



Учеников Леонардо разбивает на четыре симметрические группы, полные жизни и движения.

Стол он делает небольшим, а трапезную — строгой и простой. Это даёт возможность сосредоточить внимание зрителя на фигурах, обладающих огромной пластической силой.





*Почему
на портретах и
сюжетных
картинах художники
уделяют особое
внимание
изображению рук?*



**•Изображения жестов рук
помогают нам понять внутренний
мир человека.**

**•По рукам можно определить
возраст портретируемого.**

**•Изображения рук на портретах
рассказывают нам о
деятельности человека.**

**•Положение рук показывает
отношение человека к
окружающим**



*Руки – зеркало
личности
человека.*



Кости кисти руки



Фаланги пальцев

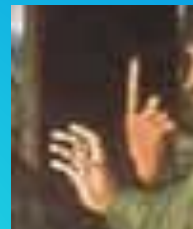
Пястные кости

запястье



домашнее задание.

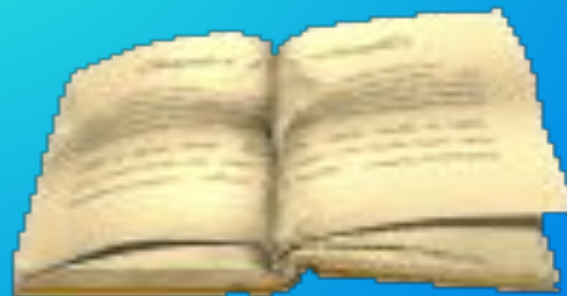
1. Закончить рисунки-наброски, превратив изображения в рисунки-эскизы.



2. «Зайти» в интернет, поискать изображения «Тайной вечери» выполненные художниками разных эпох и стилей.



3. Сделать подборку портретов и сюжетных картин, где художники изображают руки.





Варианты ответов

- *Изображения жестов рук помогают нам понять внутренний мир человека.*
- *По рукам можно определить возраст портретируемого.*
- *Изображения рук на портретах рассказывают нам о деятельности человека.*



*«Никто не рождается с умными
руками,
руки умнеют в труде».*

*«То, к чему прикоснётся
рука художника,
становится частью
вечности».*



*МОУ СОШ № 20, г. Губаха Пермского края
учитель изобразительного искусства
Евгения Владиславовна Текмаева*

тайная вечеря

Фреска Леонардо да Винчи



Санта-Мария дель Грация, Милан, Италия



*причины
гибели
шедевра?*



1494 -1498 г.г.

**Масло и темпера на штукатурке.
460 x 880 см Санта-Мария дель Грация, Милан,
Италия**

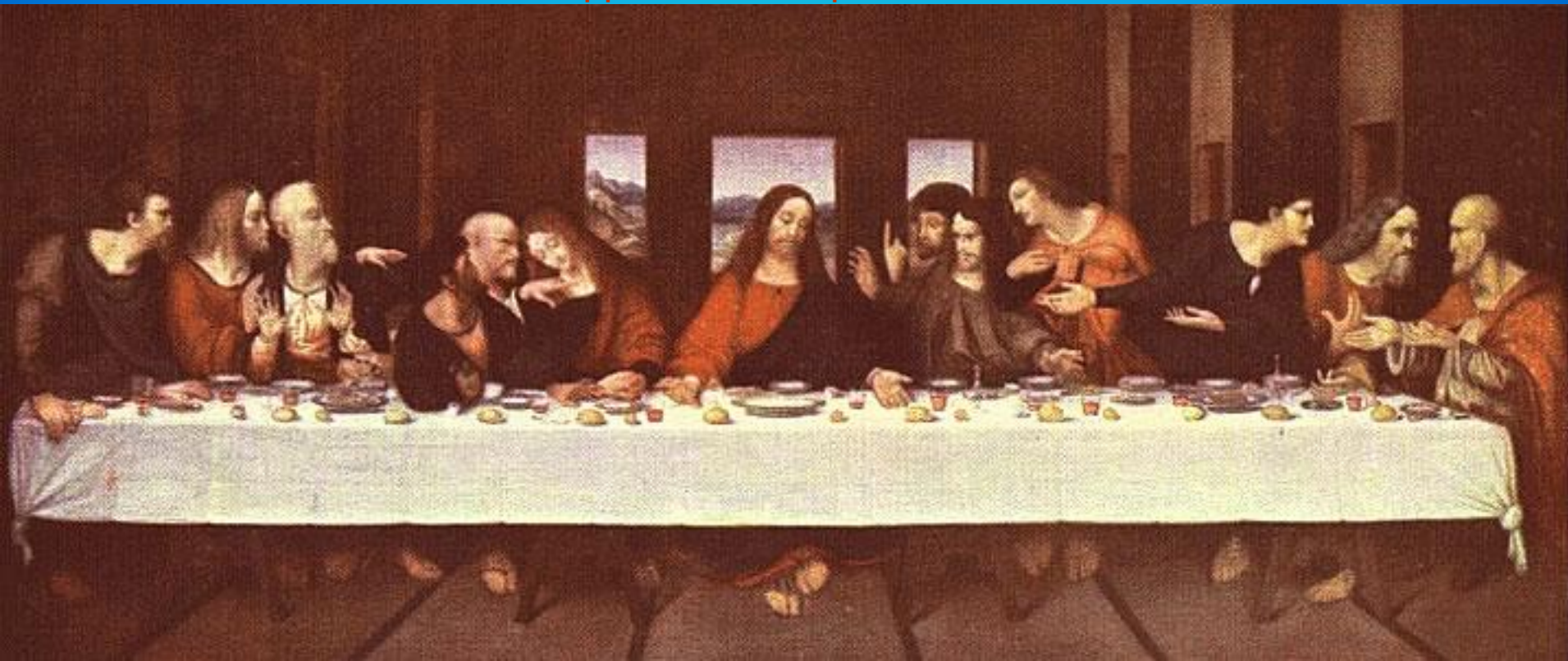




Варианты ответов:

- *Отсутствие у художника опыта работы над фресками.*
- *Техника работы и характер художника несовместимы.*
 - *Время (шедевр создавался в XV веке).*
 - *Проведение реставрационных работ.*
 - *Влажность (ненадлежащее хранение).*

Марко де Оджионо
«Тайная вечеря»
копия фрески Леонардо да Винчи



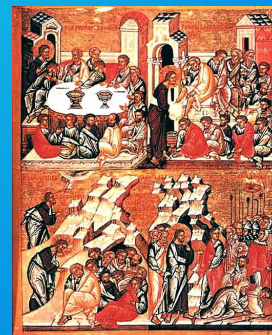
Марко д'Оджионо. 1440 – 1530), ученик Леонардо.

*Ряд его произведений – в музеях Милана, в Лувре, в Лондоне, в Риме и др.
Эта копия была сделана вскоре после окончания работы над фреской Леонардо да
Винчи.*

*Картиной долгое время владели картезианцы Женского Монастыря в Павии. В 1793
году картина перешла во владение бакалейщика в Милане. Впоследствии, по совету
Томаса Лоренса, картина была выкуплена Королевской Академией в Виндзоре.*



Тайная вечеря





Спасибо за внимание!

Тайная вечеря

