

Тема 12. Территория в международном праве (общие вопросы)



План:

1. Понятие, значение и виды территорий в международном праве.
2. Государственная территория.
Государственные границы.
3. Правовой режим Антарктики и Арктики
4. Правовой режим международных рек, проливов и каналов



1. Понятие, виды и значение территорий в международном праве



Понятие территории (в широком смысле)

- вся планета земля с ее сухопутной и водной поверхностью, недрами, воздушным пространством – среда обитания и материальная база существования земной цивилизации, а также космическое пространство, окружающее Землю, Луна и другие небесные тела



Понятие территории (в узком смысле)

- часть поверхности земного шара с
определёнными границами



Виды территорий

Территории
государств

Территории с
международн
ым
режимом

Территории
со
смешанным
режимом

Территории с
особым
правовым
режимом



Территория государств (государственная территория)

- территории, находящиеся в пределах государственных границ, на которую распространяется суверенитет государства



Квазитерритория -

- территория, которая не является государственной территорией государства, осуществляющего в ее пределах свой суверенитет



Пример квазитерритории (посольство Франции)



Виды квазитерриторий

Территории
посольств,
консульств

Территория
воздушного и
морского
судна



Международная территория

- лежащие за пределами территории государственной географические пространства, которые не принадлежат (исключительно) какому-либо государству, а находятся в общем пользовании всего человечества, всех государств и правовой статус и режим которых определяется международным правом.



Виды
международных
Территорий
(Общее
достояние
человечества)

Открытое
море,
«Район»

Воздушное
пространство
за пределами
гос.
территории

Антарктика

Космическое
Пространство
,
Луна и т.п.



Территория со смешанным режимом

- район, не находящийся под суверенитетом государства и не входящий в состав государственной территории, но в отношении которого каждое прибрежное государство имеет определенные суверенные права



Территория со
смешанным
правовым
режимом

ИЭЗ,
континентальный
шельф

Международные
реки,
проливы,
каналы



Территория с особым режимом

- территории, имеющие специальный правовой режим (к ним могут относиться территории с любым другим правовым режимом)



Территории
с особым
правовым
режимом

Демилитари-
зованные
зоны

Нейтрализованн
ые
зоны

Зоны мира



Демилитаризация -

- особый договорной правовой режим, в соответствии с которым запрещаются все виды и формы военной деятельности (размещение вооруженных сил, любого оружия, военных баз, проведение военных действий и т. п.)



Виды демилитаризации

полная

Антарктика, Луна,
Шпицберген

Частичная
(в том числе
безъядерные зоны)

Морское дно
за пределами 12 м,
космическое
Пространство,
О.Сардиния, Сицилия



Безядерные зоны

- особый правовой режим,
предусматривающий запрет
производства, испытания,
размещения, транспортировка и
хранение ядерного оружия



Виды безядерных зон

1. Латинская Америка (Договор Тлателолко 1967 г.)
2. Южная часть Тихого океана (Договор Раротонга 1985 г.)



Нейтрализация -

- это особый договорной правовой режим определенных территорий, пространственных сфер и космических тел, в соответствии с которым там запрещаются ведение военных действий и использование их в качестве базы для ведения войны

(архипелаг Шпицберген, Луна, Суэцкий и Панамский каналы)



Зоны мира

- это точно определенный географический район, включающий сухопутную и водную территорию прибрежных и материковых государств и воздушное пространство над ними, а также морское и воздушное пространство за пределами территориального моря прибрежных государств с особым, договорно установленным и гарантированным постоянными членами ООН правовым режимом.



2. Государственная территория. Государственные границы.



Виды
государствен-
ной
территории

сухопутная

воздушная

водная

недра



Проявление территориального верховенства

1. Государство имеет право регулировать все отношения в пределах всей своей территорией (правовой режим устанавливается законодательством государства с учетом международных договоренностей)
2. Государственные границы, территория могут быть изменены только с согласия государства (исключение: ответственность государства за совершение международных преступлений)
3. Государство имеет право на неприкосновенность своей территории
4. Государство имеет право всеми средствами защищать свою территорию



Способы приобретения территории

(противоправные в соответствии
с современным МП)

1. Оккупация «ничейной» территории
2. Захват территорий
«нецивилизованных» народов
3. Приобретение путем длительного и
ненарушаемого владения
4. Аннексия территорий более слабых
государств



Способы изменения территории (правомерные в соответствии с современным МП)

1. способы на основе согласования воли государств (по международному договору) с учетом воли народа, населяющего территорию государства
2. В качестве ответственности за агрессию



Способы
приобретения
территорий

Купля-продажа

Мена

Цессия
(односторонняя
уступка)



Государственная граница

- эта линия, обозначающая на картах
и на местности пределы
государственной территории



Виды
государственных
границ

сухопутная

На озере

На
судоходной
реке

водная

На
несудоходной
реке

воздушная

На
водохранилище

На море



Соглашение между СССР и КНР о советско-китайской государственной границе на ее восточной части от 16 мая 1991 г.

Первой пограничной точкой на Восточной части советско-китайской государственной границы является высота Тарбаган - Дах с отметкой 645,0 (на китайской карте – 646,7). Эта пограничная точка расположена на расстоянии приблизительно в 3,6 км к югу от высоты с отметкой 708,5 и приблизительно 4,8 км к юго-западу от высоты с отметкой 709,5 (на китайской карте – 709,4), находящихся на территории СССР, и приблизительно в 18,7 км к юго-западу от горы Дагуаньшань – Ула с отметкой 877,0 (на китайской карте – высота с отметкой 831,7), находящихся на территории КНР.

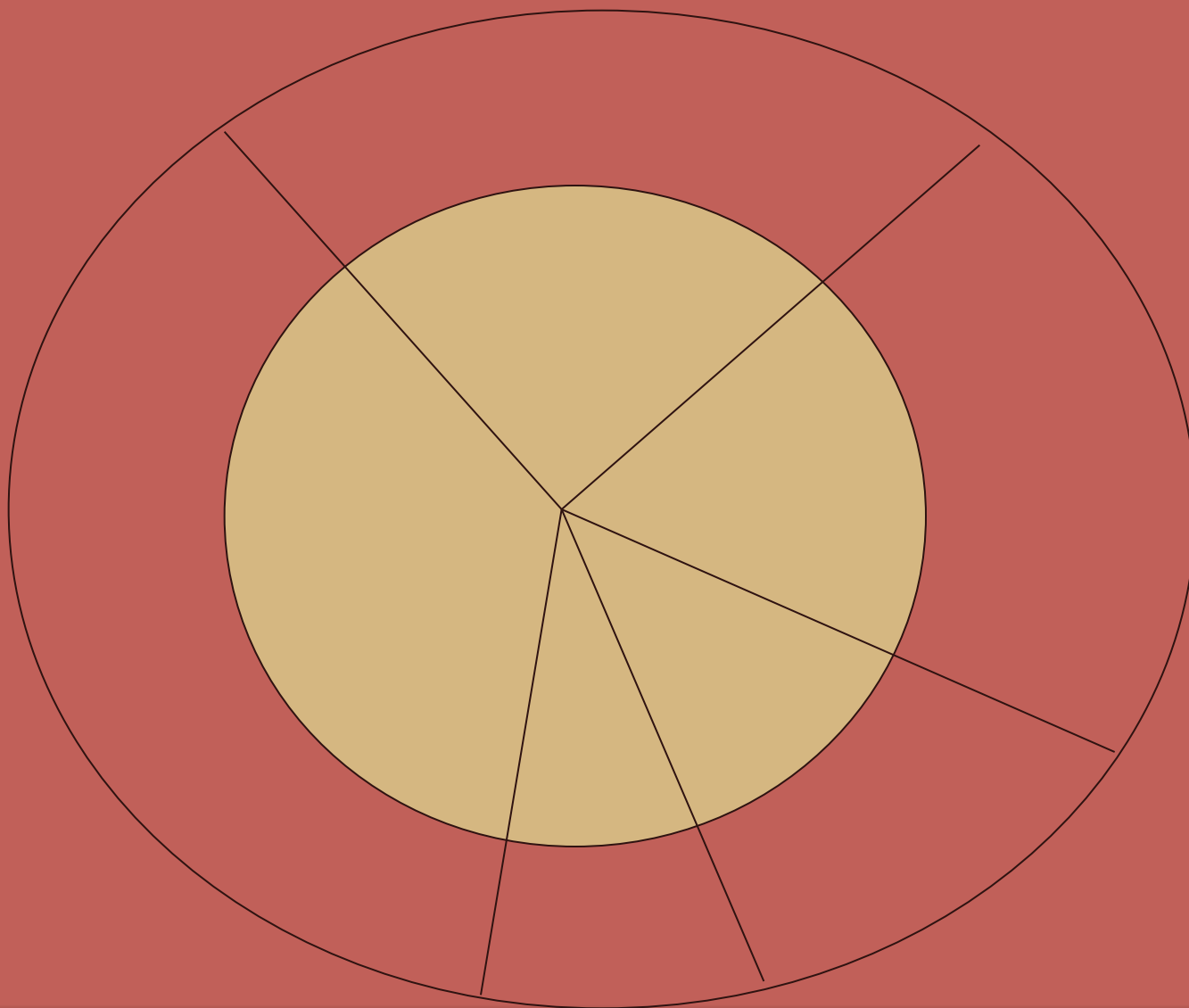


Соглашение между СССР и КНР о советско-китайской государственной границе на ее восточной части от 16 мая 1991 г.

1. От восьмой пограничной точки линия государственной границы идет вниз по течению реки Аргунь (на китайской карте – река Эргунахэ) по середине водного потока этой реки или середине ее главного рукава в общем северо-восточном направлении до девятой пограничной точки.
2. От девятой пограничной точки линия государственной границы идет вниз по течению реки Амур (на китайской карте – река Хэйлунцзян) по середине ее главного фарватера до десятой пограничной точки (ст. 7 – изменение фарватера не влечет изменение границ)
3. В соответствии со ст. 6 «... линия советско-китайской государственной границы, демаркированная на местности, разграничивает так же по вертикальным направлениям воздушное пространство и недра земли».



Государственные границы



Установление
границ

Делимитация

Демаркация

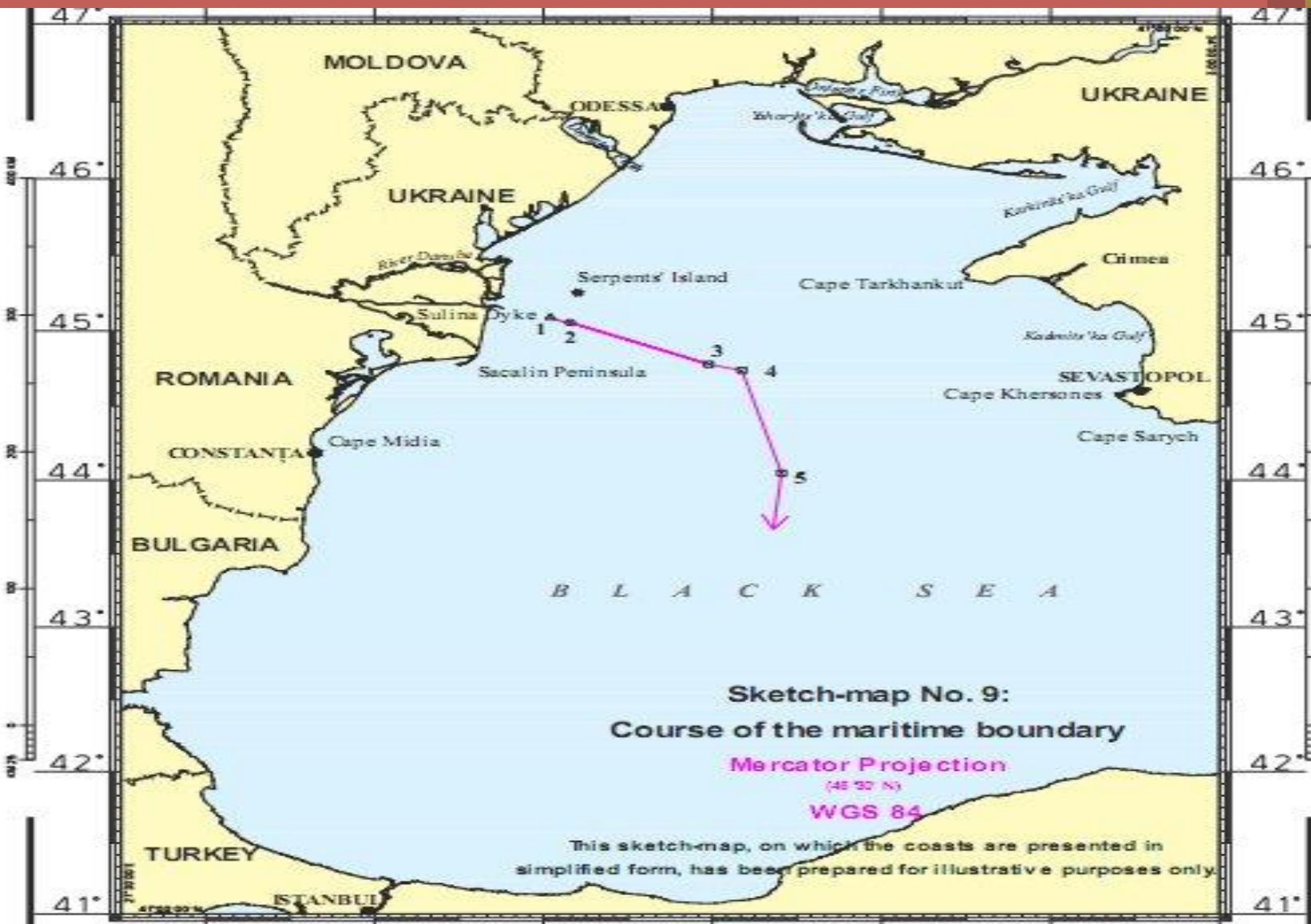


Делимитация -

определение в договорном порядке
общего направления прохождения
линии государственной границы с
обозначением ее на картах, схемах и
планах



Примеры делимитации





Соглашение между СССР и КНР о советско-китайской государственной границе на ее восточной части от 16 мая 1991 г.

Первой пограничной точкой на Восточной части советско-китайской государственной границы является высота Тарбаган - Дах с отметкой 645,0 (на китайской карте – 646,7). Эта пограничная точка расположена на расстоянии приблизительно в 3,6 км к югу от высоты с отметкой 708,5 и приблизительно 4,8 км к юго-западу от высоты с отметкой 709,5 (на китайской карте – 709,4), находящихся на территории СССР, и приблизительно в 18,7 км к юго-западу от горы Дагуаньшань – Ула с отметкой 877,0 (на китайской карте – высота с отметкой 831,7), находящихся на территории КНР.

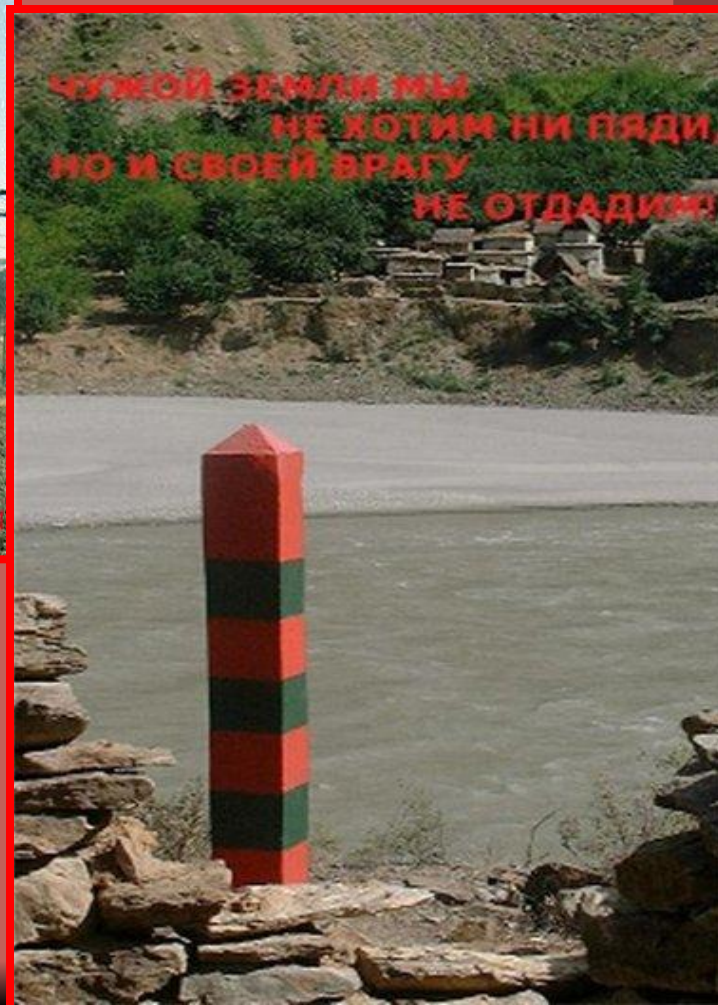


Демаркация

- это проведение линии государственной границы на местности с обозначением ее специальными пограничными знаками



Примеры демаркации

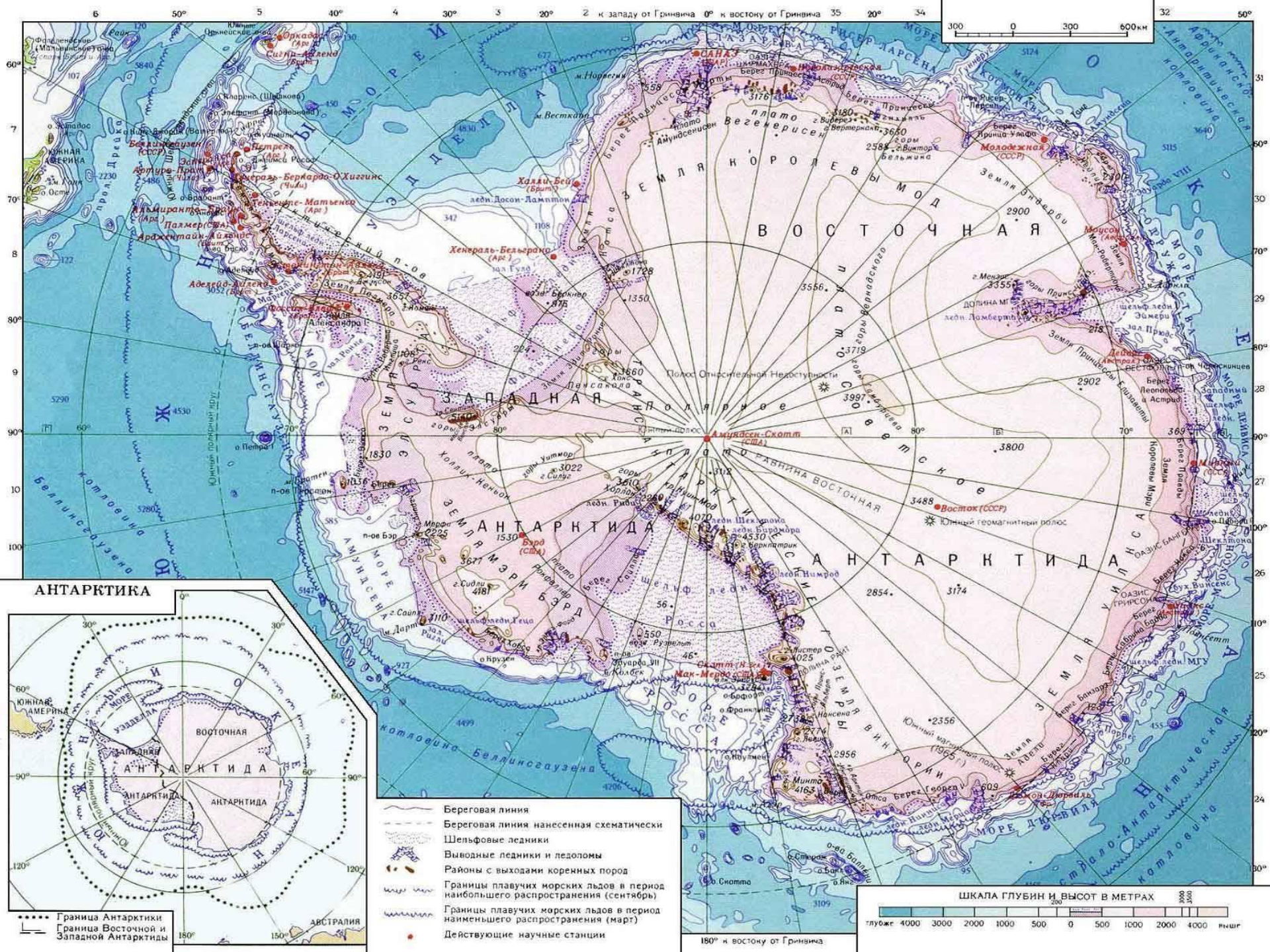


Примеры демаркации

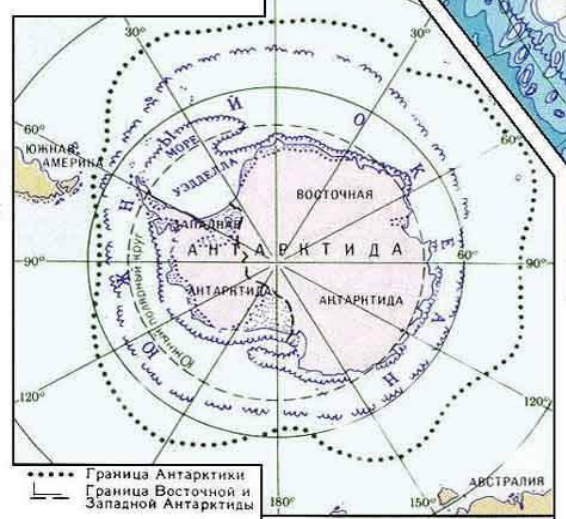


3. Правовой режим Антарктики и Арктики





АНТАРКТИКА



- Береговая линия
- - - Береговая линия нанесенная схематически
- Шельфовые ледники
- Выводные ледники и ледомы
- Районы с выходами коренных пород
- Границы плавающих морских льдов в период наибольшего распространения (сентябрь)
- Границы плавающих морских льдов в период наименьшего распространения (март)
- Действующие научные станции



180° к востоку от Гринвича

Правовой режим установлен на основе:

Договор об Антарктике 1959 г.
(Австралия, Аргентина, Бельгия,
Великобритания, Новая Зеландия,
Норвегия, СССР, США, Южно-
Африканский Союз, Франция, Чили
и Япония)



Основные положения и принципы:

1. непризнание суверенитета в настоящее время ни одного из государств
2. допущение распространения суверенитета в будущем договаривающимися сторонами
3. использование Антарктики должно быть мирным
4. признание свободы научных исследований





Правовой режим устанавливается:

1. Международными договорами
2. Национальным законодательством



Внутренние воды

Территориальное море

ИЭЗ

КОНТИНЕНТАЛЬНЫЙ
ШЕЛЬФ

«Рай
море,
Витое
Сторп»

ОН»



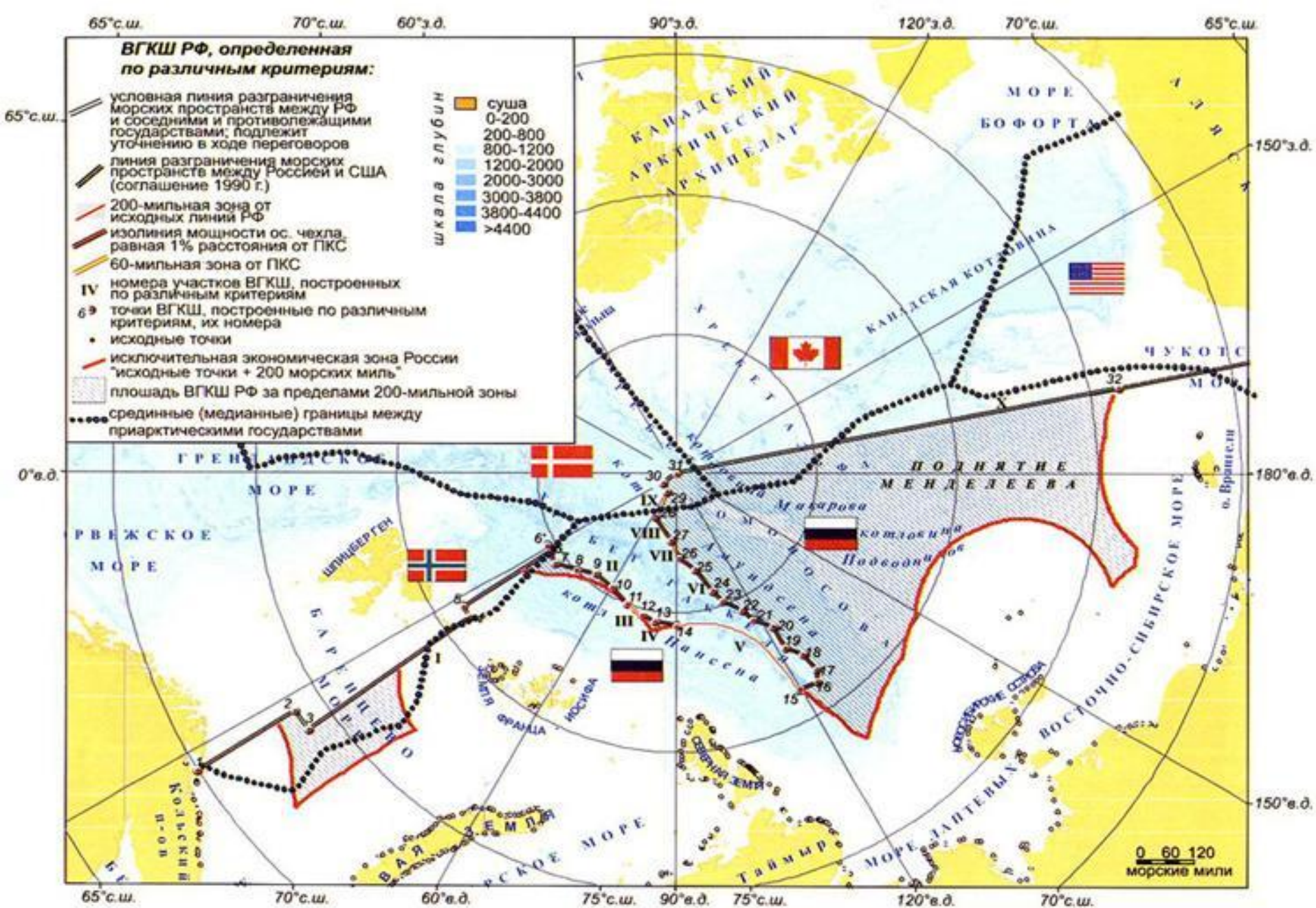


Рис. 7. Площадь расширенного континентального шельфа России за пределами 200-мильной ИЭЗ в СЛО.

4. Правовой режим международных рек, проливов и каналов



Международные реки -

- это реки, которые пересекают территорию двух и более государств (Дунай, Рейн, Нигер, Конго, Амур, Амазонка и т.п.)



Международные реки

судоходные

несудоходные



Правовой режим устанавливается:

1. Международными договора (с учетом и без учета интересов государств, не имеющих выхода к такой реке)
2. Национальным законодательством в соответствии с международными договорами



Международные каналы -

- расположенные на территории некоторых государств водные магистрали, сооруженные для соединения между собой морских и океанских бассейнов и служащие в качестве транспортных коммуникаций для международного судоходства (Суэцкий, Панамский)

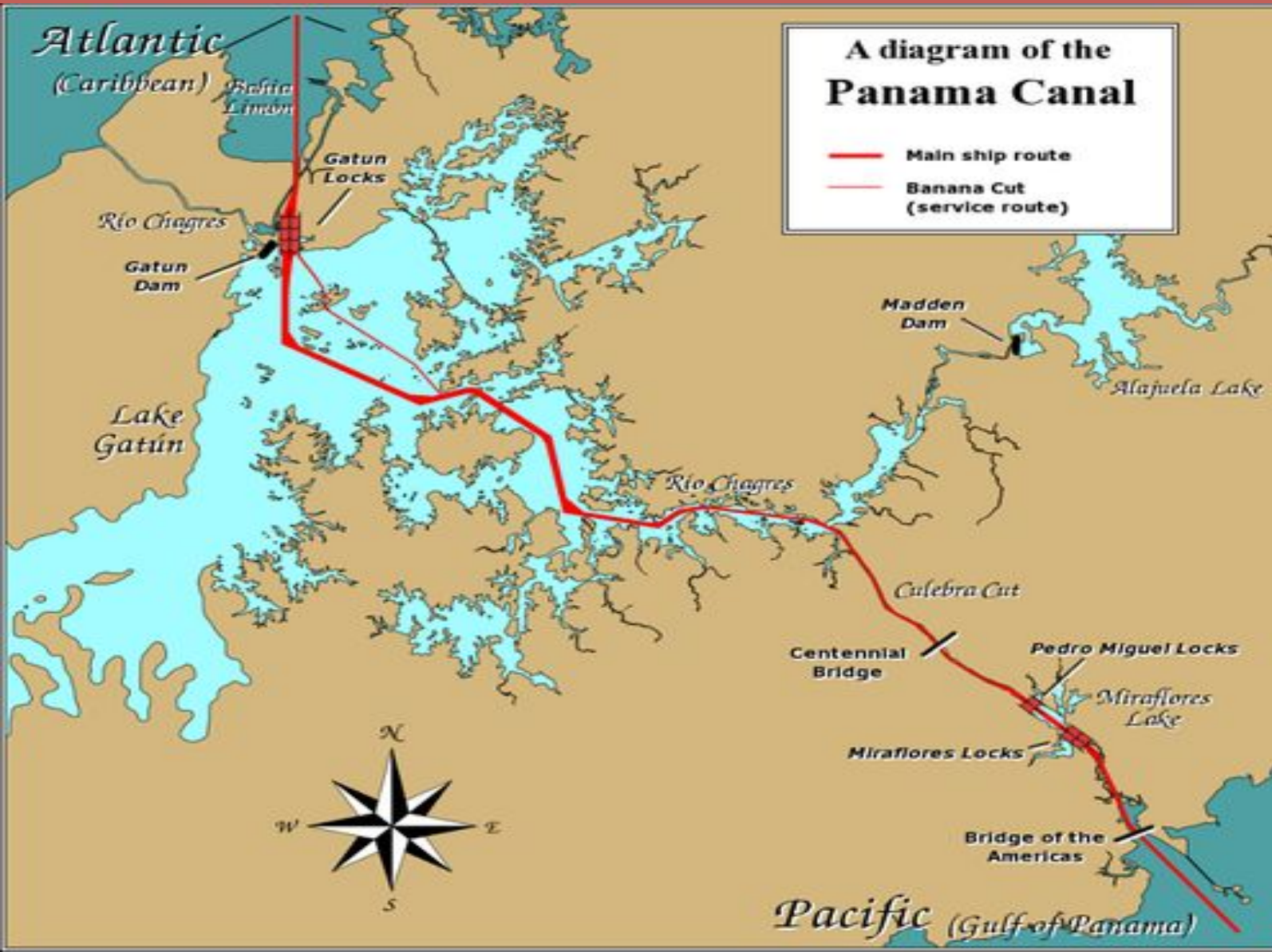


Суэцкий канал





Панамский канал







Правовой режим устанавливается:

1. Международными договорами
2. Международными обычаями
3. Нормами национального права с учетом принятых договоренностей



Международные проливы-

- водное пространство,
расположенное между двумя
участками суши и соединяющее
смежные водные бассейны или их
части



БОСФОР

МАСШТАБ 1:400000



Относ 630



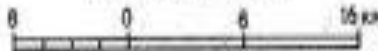
Селатика 630, Порт-Сайд 1500, Гидралтар 5000

в Икит

438

ДАРДАНЕЛЛЫ

МАСШТАБ 1:800000



26° 30'



Виды проливов

Международные
(Сингапурский)

Входящие
в территориальные
Воды одного (Босфор,
Турция)
или нескольких государств
(Керчинский, Россия и
Украина)

Правовой режим устанавливается:

1. Международными договорами
2. Национальным законодательством

