

Автор Масс Яна,
Ученица 7 б класса
Учитель Дмитриенко В.
Н.

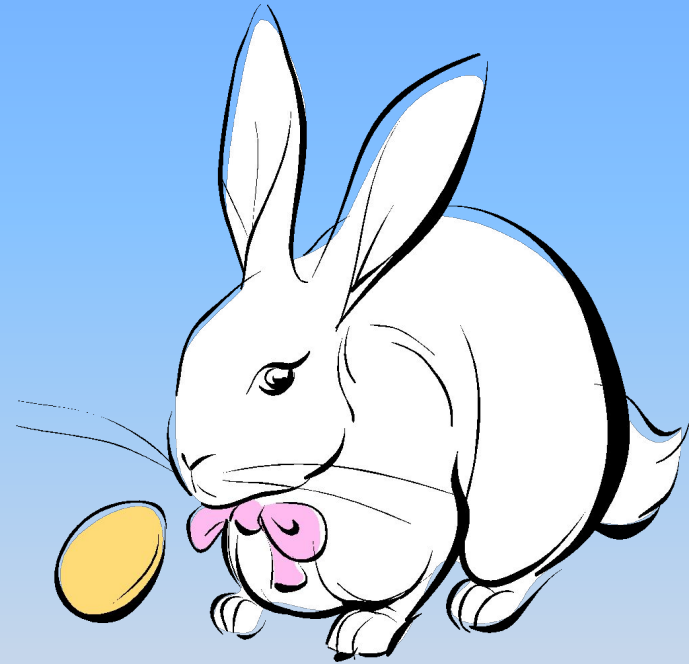


Тесты для любопытных!



1. Кто летом серый, а зимой белый?

- А) медведь
- Б) кошка
- В) заяц
- Г) лиса



Кто рыженький и хитренький?

- А) белка
- Б) бурундук
- В) ёжик
- Г) лисичка



Птица, которая лечит деревья

- А) орёл
- Б) ястреб
- В) ворон
- Г) снегирь



Бурый косолапый зверь.

- А) росомаха
- Б) медведь.
- В) заяц
- Г) лиса



• Ты прав!

Вопрос 2

Вопрос 3

Вопрос 4

• Ты ошибся!

Вопрос

2

Вопрос

3

Вопрос

4



Спасибо
за
внимание
!