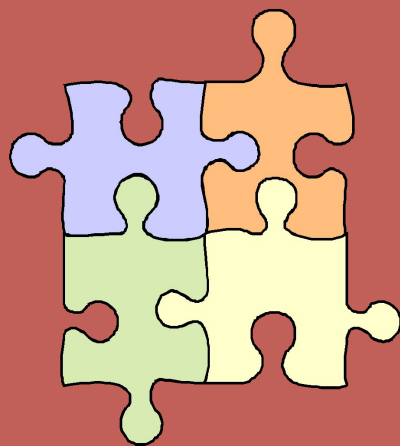


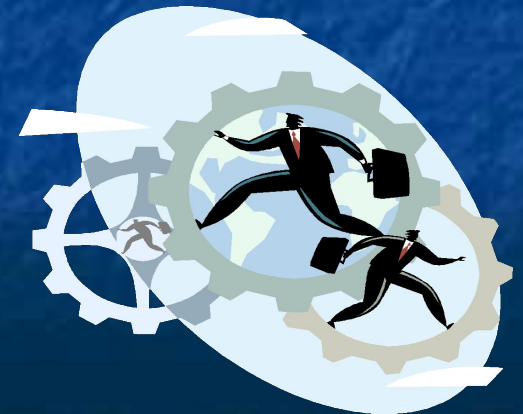
Твой психологический тип



Оцените следующие высказывания в баллах от 0 до 4, затем подсчитайте сумму.



1) Я легко
сближаюсь с
людьми



2) У меня много знакомых, с которыми я часто встречаюсь.



3) Я -
разговорчивый
человек.



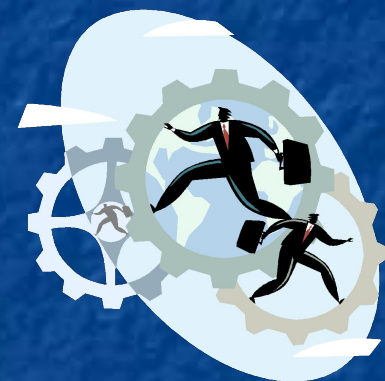
4) Я
непринужденно
чувствую себя с
незнакомыми
людьми.



5) Мне было бы
неприятно, если бы
надолго исчезла
возможность общения



6) Когда мне надо что-то узнать, я предпочитаю спросить, а не копаться в книгах.



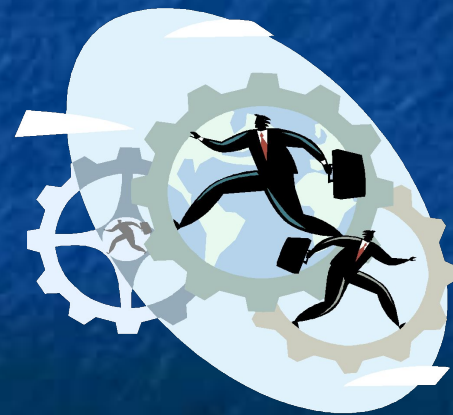
7) Мне удастся
ОЖИВИТЬ СКУЧНУЮ
КОМПАНИЮ.



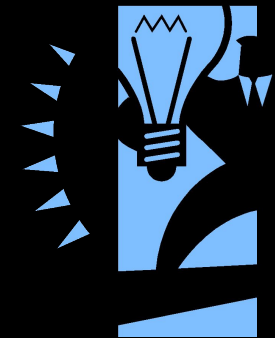
8) Я говорю быстро



9) Когда я надолго оторван от людей, мне очень хочется поговорить с кем-нибудь.

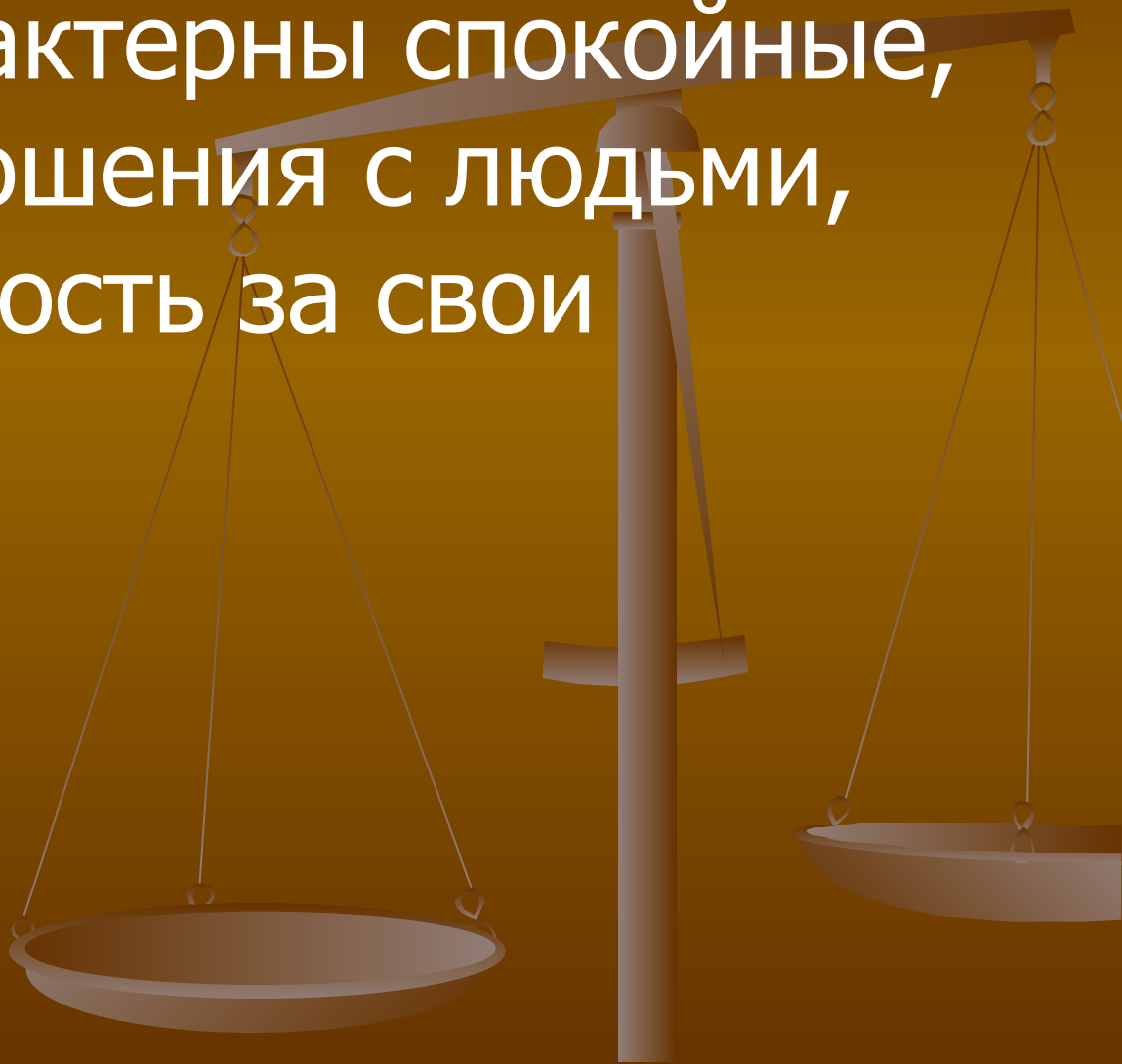


1-12 баллов. *Интроверт.*
Обращенный на себя, с трудом
вступает в контакт. Такой
человек ориентирован в
основном на собственные
чувства, сдержан, общению
предпочитает книгу.

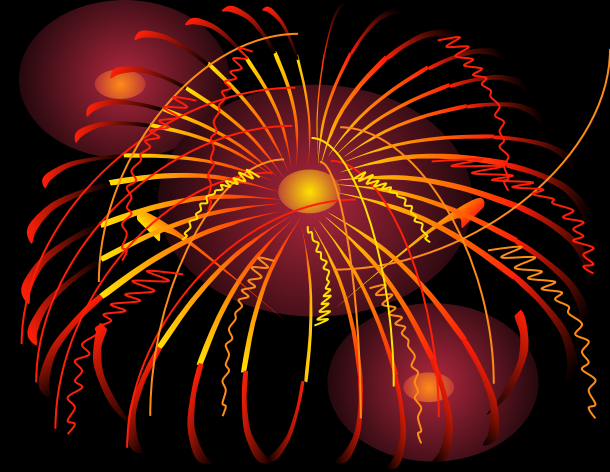


13-24 балла. Амбаверт.

Для него характерны спокойные,
ровные отношения с людьми,
ответственность за свои
поступки.



25-36 баллов.
Экстраверт.



Словоохотливый, общительный
оптимист, любит каверзные
вопросы, острые шутки,
несдержан, не может
контролировать свои эмоции.