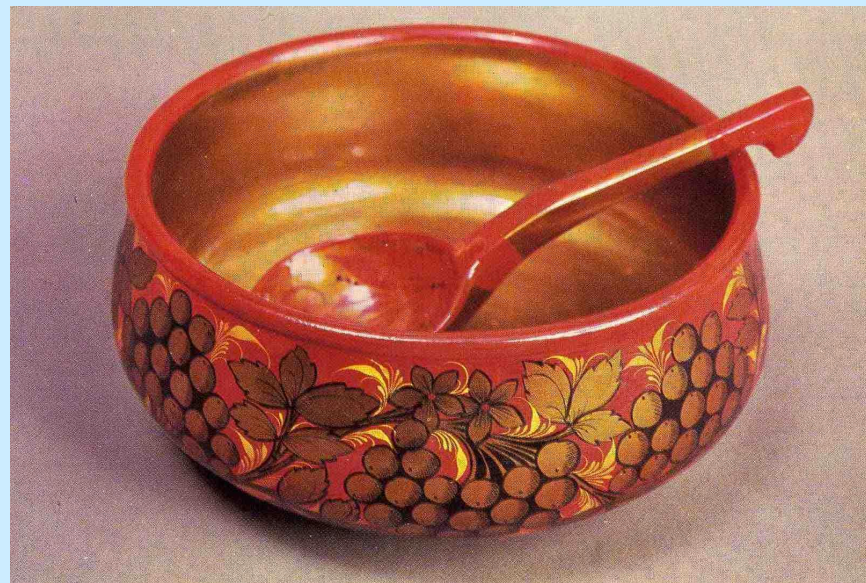
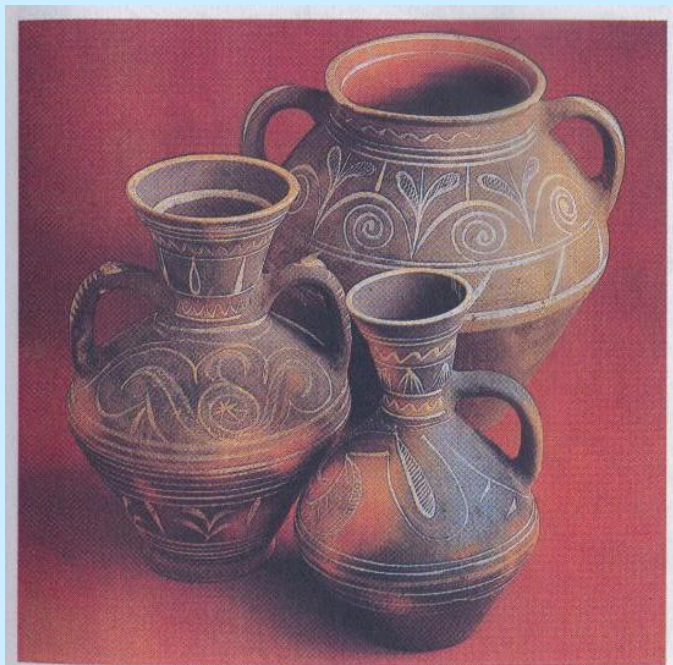


Твоя посуда

Из каких материалов делают посуду?



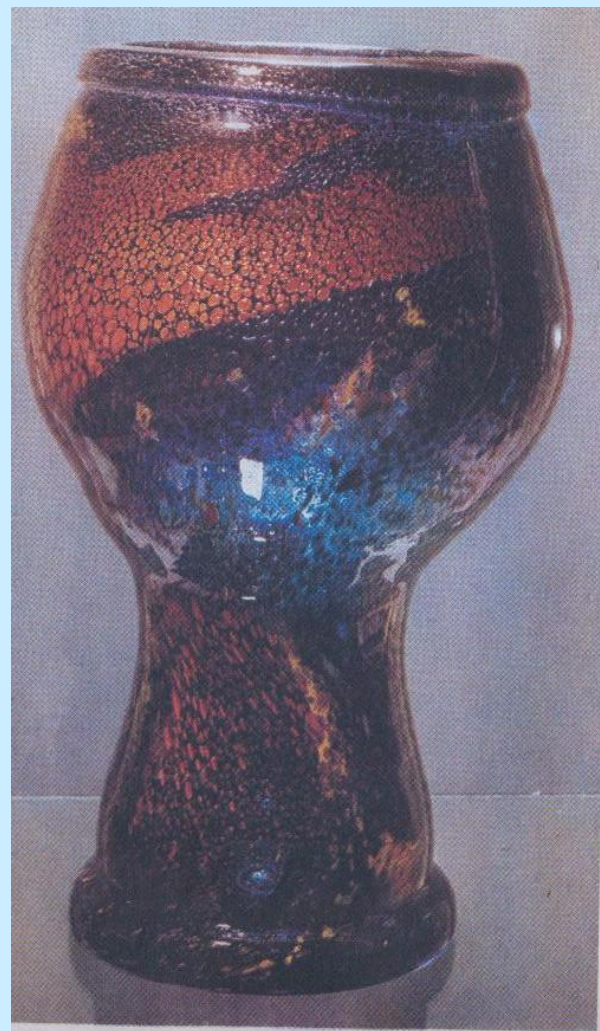
Дерево



Глина



Металл



Стекло



Праздничная посуда.



Повседневная посуда.

Сервиз



Братья-Мастера помогают художнику



Мастер Изображения помогает увидеть природный мотив.

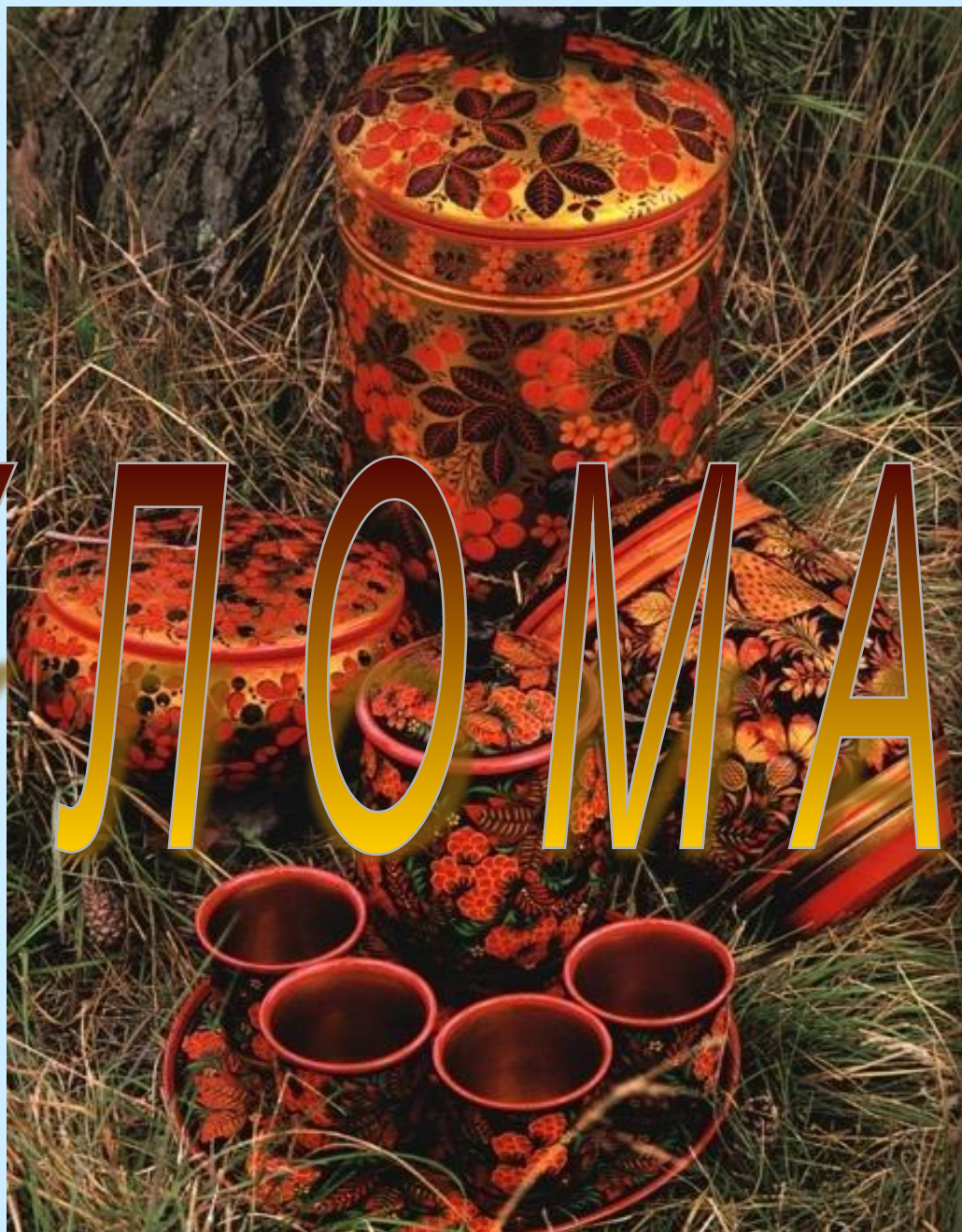


Мастер Постройки помогает создать форму.



Мастер Украшения придумывает узор.

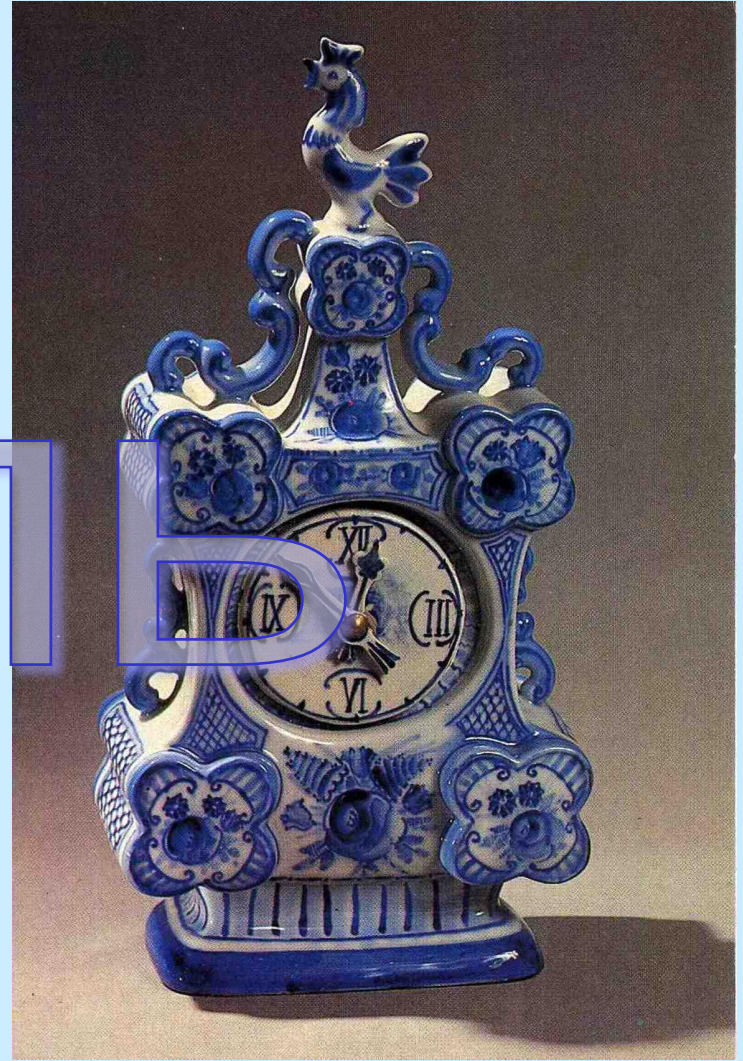
ХОХЛОМА







ГЖЕЛБ



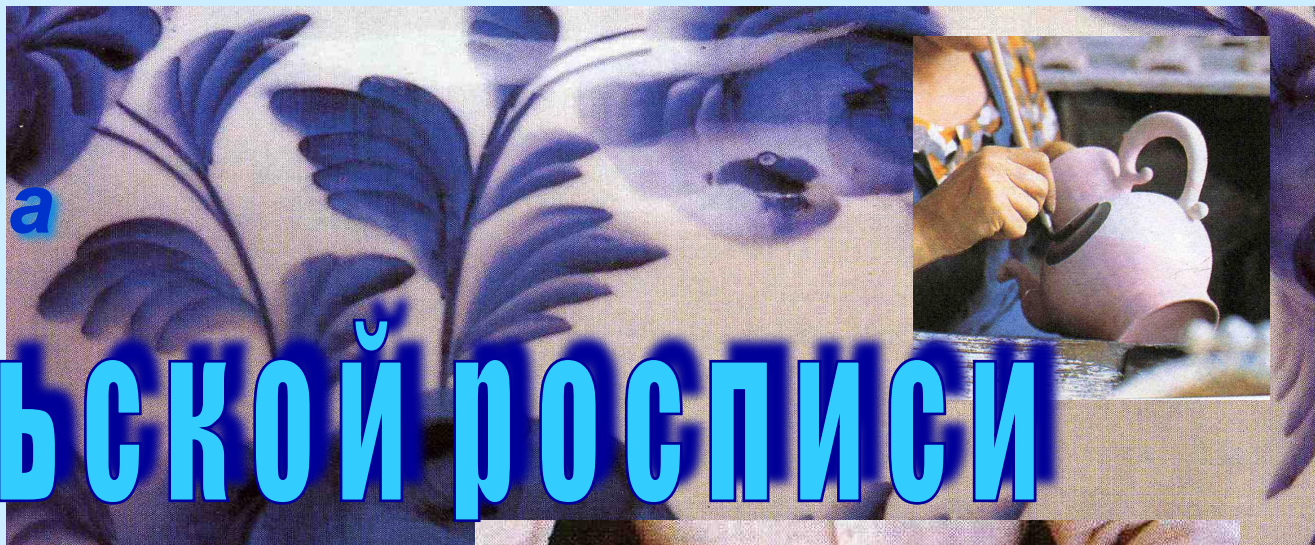
Гжелью исстари называлась местность богатая залежами глин, из которых народные умельцы лепили то, что нужно было в быту и мило душе

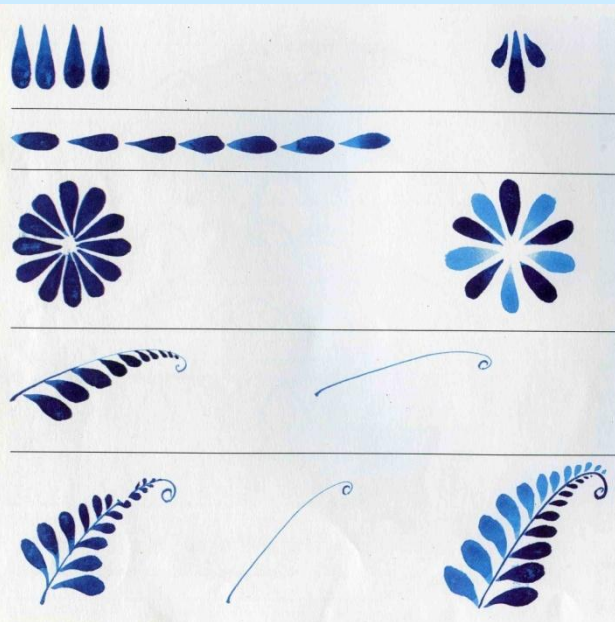


Излюбленными мотивами росписи были цветы, травы, птицы.

Техника

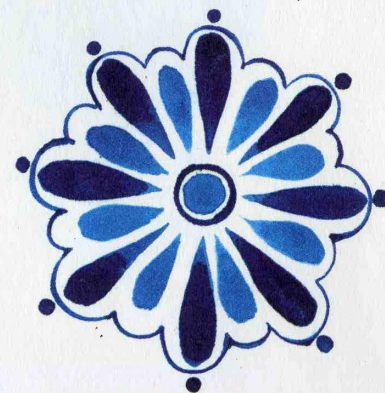
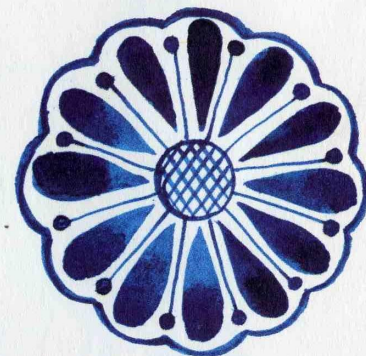
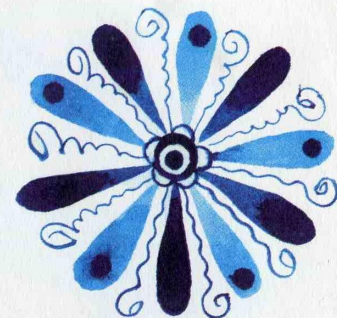
Гжельской росписи



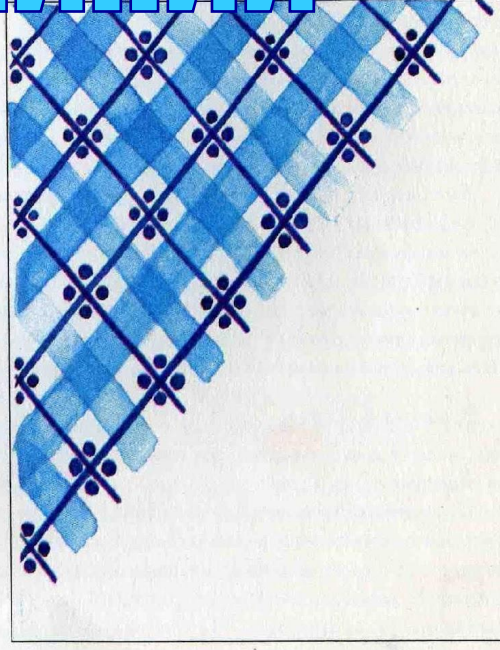
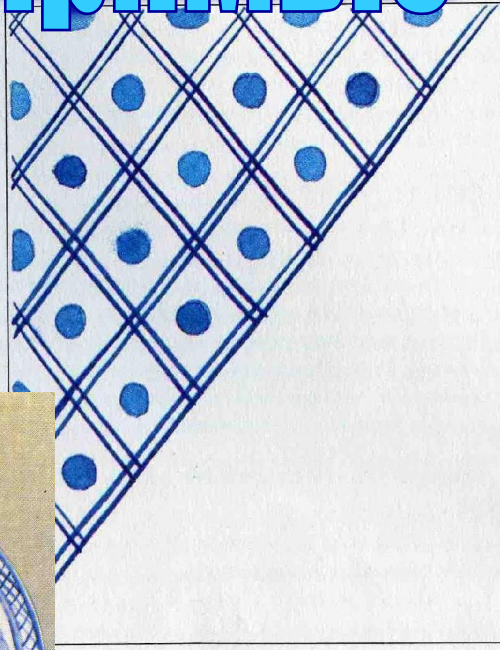
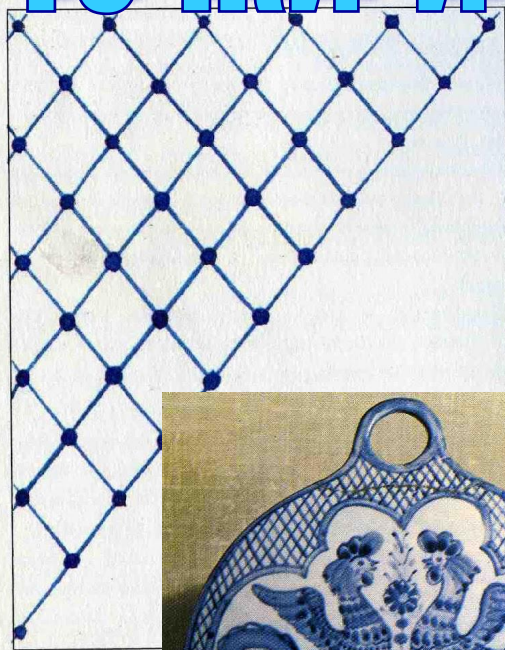


Элементы гжельской росписи.

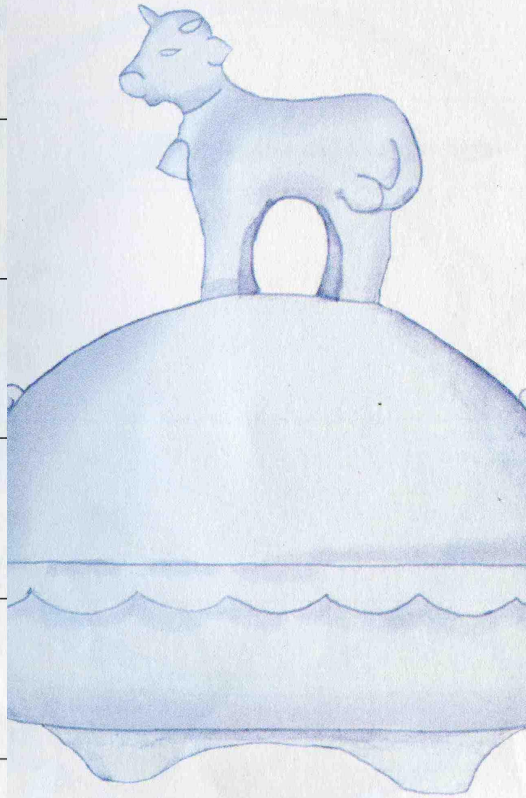
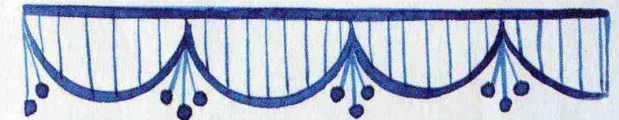
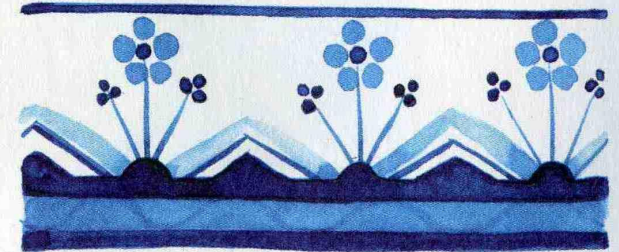
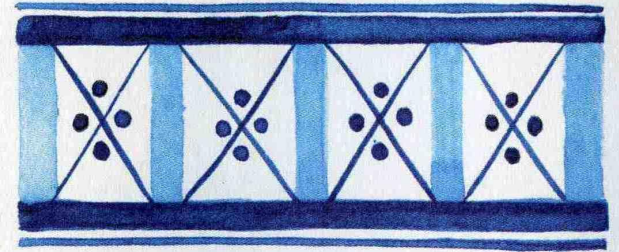
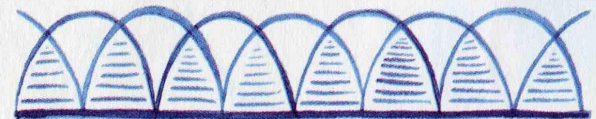
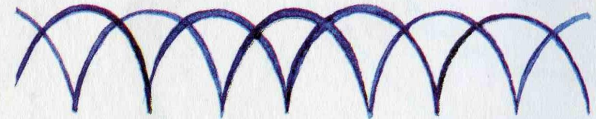
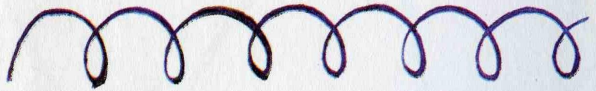
КАПЕЛЬКА



ТОЧКИ И ПРЯМЫЕ ЛИНИИ



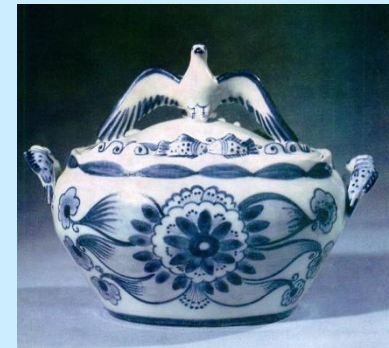
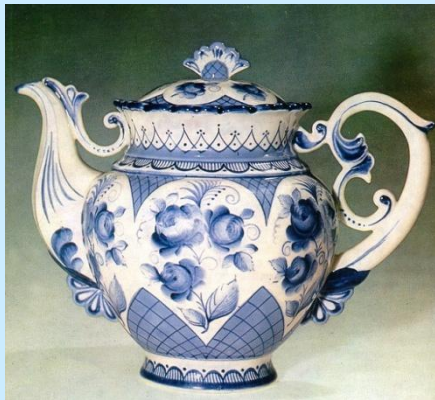
БОРДЮРЫ



Практическое задание.

Изобразить и украсить

по мотивам гжельской росписи посуду для чая



Фрагменты урока





Презентацию к уроку в 3 классе по программе Б.М. Неменского составила учитель изобразительного искусства МОУ «Гимназия №5» г.Саратова Волкова Надежда Михайловна.

2011год