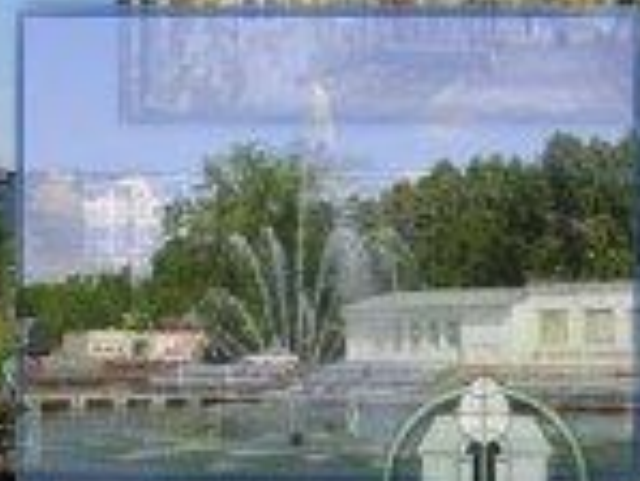




«Унесенные ветром» МБОУ СОШ г.Нытва

Приглашают Вас в путешествие
по туристическому маршруту
«Красная ложка у Зелёной воды»



НЫТВА



Нытва – с коми-пермяцкого в переводе означает Зеленая вода

Чтобы Нытву полюбить,
Надо в ней самой родиться.
Чтобы нытвенским считаться,
Надо в ней сто лет прожить.
Берег левый, берег правый,
А внизу как сердце бьется
Наша гордость, наша честь -
зеленый пруд



Команда «Унесенные ветром»

Территория проживания – Нытвенский район

Наименование туристического маршрута «Красная ложка у Зелёной воды» (Нытва – Гляденовка-Усть-Нытва)

Место проведения – Нытвенский район

Продолжительность – 24 часа

Примерное расстояние – 11 км

Цель – способствовать привитию патриотизма к малой родине, любви к своему родному краю, уважения к землякам, интереса к изучению истории родного края.

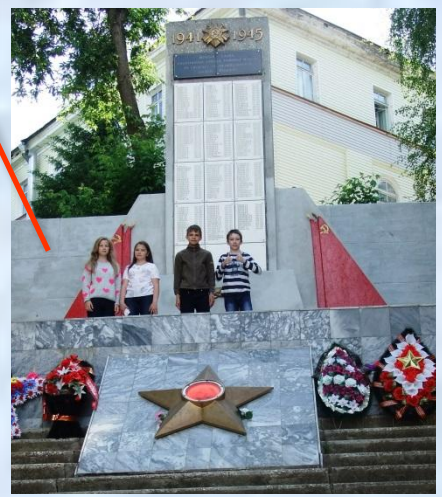
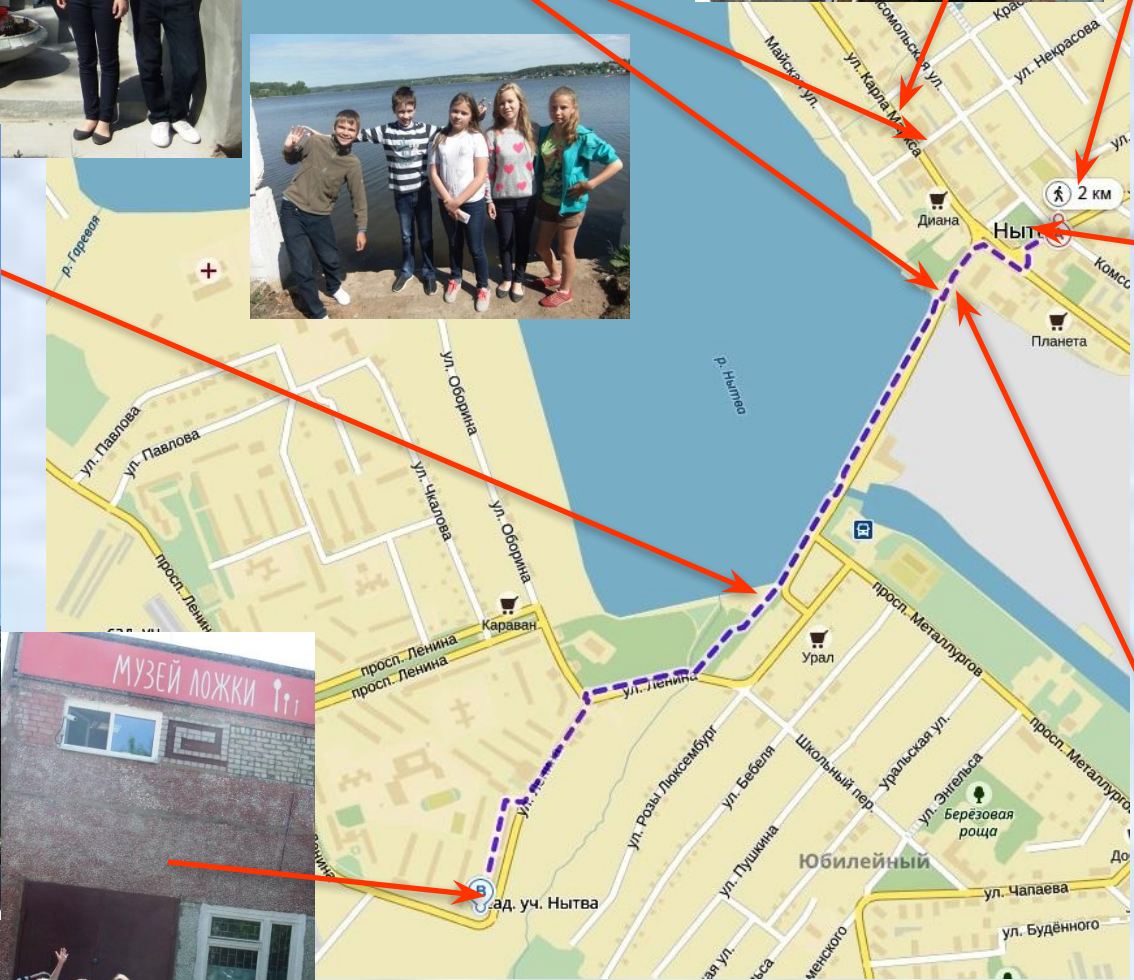
Целевая аудитория – 7 классы

Обувь, одежда – удобная спортивная (брюки, джемпер, кроссовки, головной убор, средства защиты от насекомых)

Правила поведения на маршруте – Внимательны и вежливы друг к другу, к природе и людям.

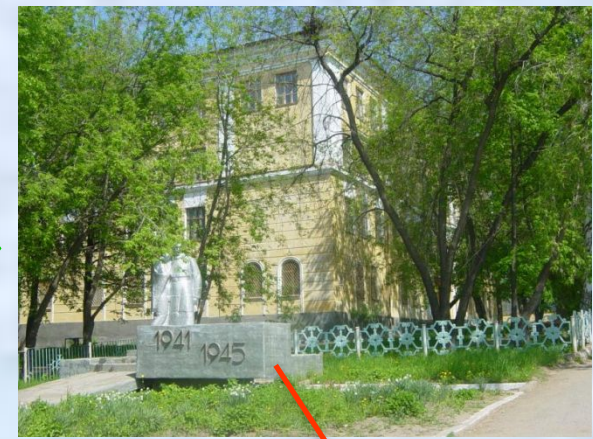
Количество объектов на маршруте - 12

Степень востребованности маршрута – знакомство с историей и архитектурой города и природными памятниками Нытвенского района



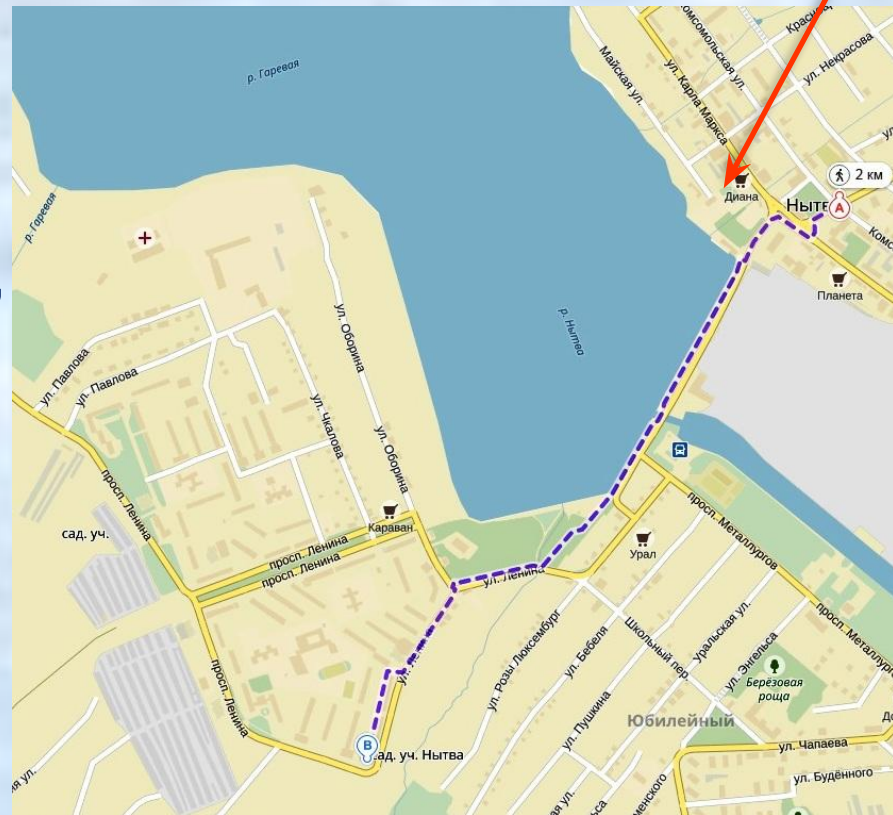
Памятник «Скорбящей матери»

Памятник расположен около здания школы № 2. Установлен в память о выпускниках школы, ушедших и не вернувшихся с фронтов Великой Отечественной войны.



Памятник В.И. Ленину

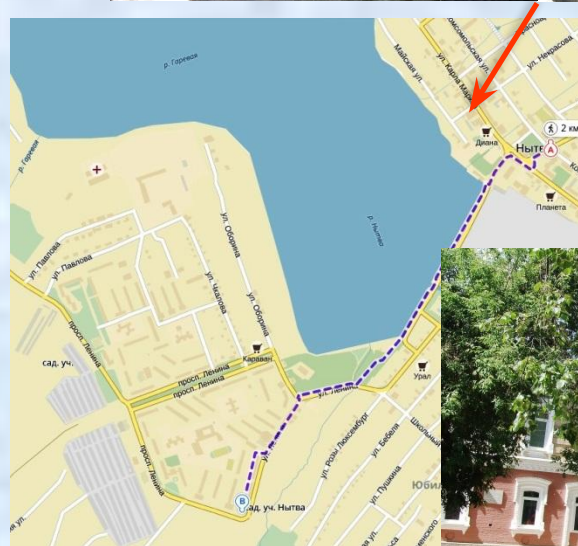
Памятник вождю пролетариата Ленину и сквер были созданы в год 50-летия со дня Великой октябрьской социалистической революции на средства, заработанные комсомольцами и молодежью города Нытвы на субботниках



Улица Спасская, ныне улица Карла Маркса

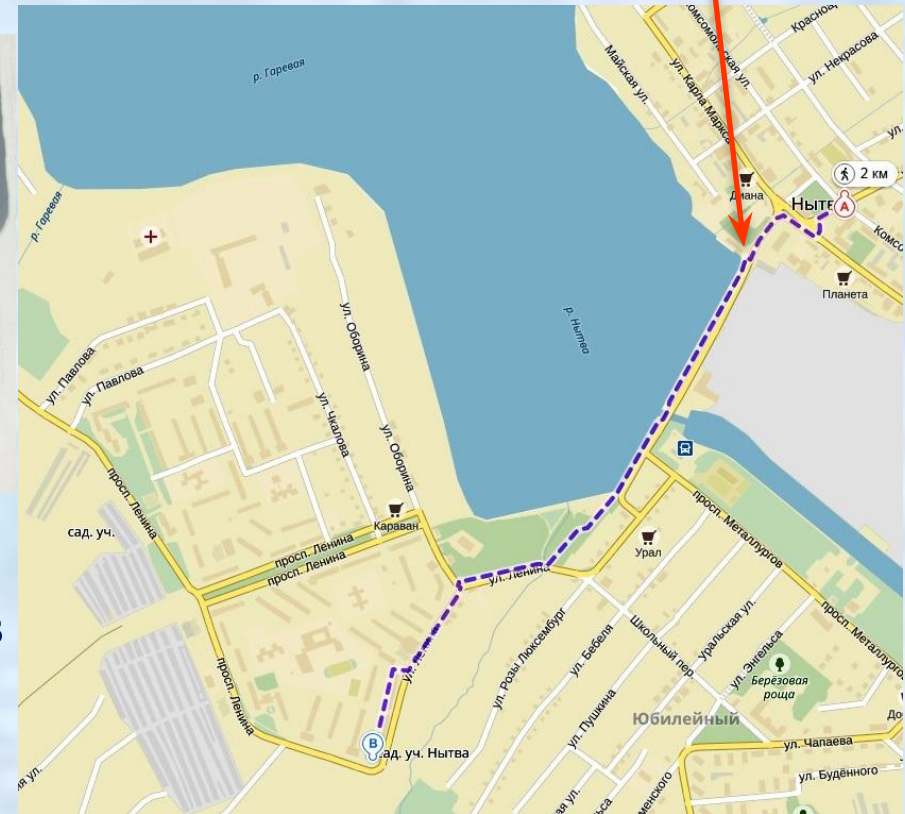
В 18-19 вв. на улице Спасской располагались купеческие дома и торговые лавки. Ежегодно на этой улице проводились ярмарки. Такое название улица получила от расположения поблизости Спасского храма. Идя на работу рабочие завода заходили в храм за благословением. В настоящее время в этом здании находится заводоуправление ОАО «Нытва».

Сейчас в этих зданиях располагаются историко-краеведческий музей, государственные и муниципальные учреждения, торговые и бизнес - центры



В память о гражданской войне

Памятник расстрелянным на пруду в
январе 1919 года – жертвам
белогвардейского террора.

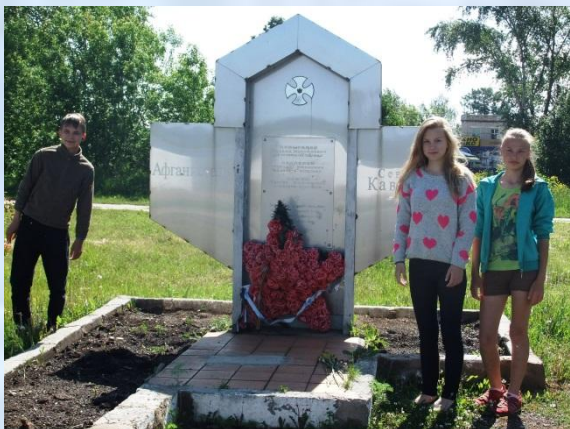


В десяти метрах от памятника
расположен магазин ОАО «Нытва», в
котором представлен широкий
ассортимент столовых приборов,
производимых на предприятии.

Великая Отечественная война

Памяти павших будем достойны!

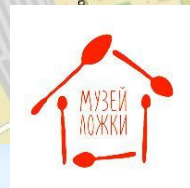
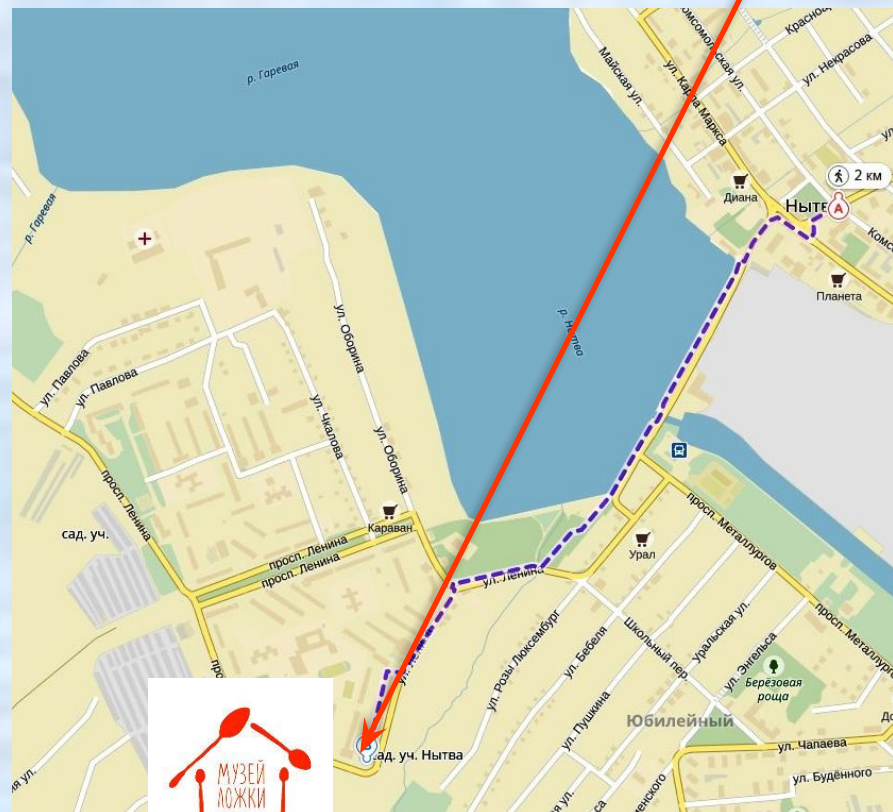
В нашем городе установлены мемориальные комплексы нытвенцам, не вернувшимся с фронтов Великой Отечественной войны



Часть комплекса «Воину солдату - победителю» посвящена героям – землякам, павшим в локальных военных конфликтах в Афганистане и на Северном Кавказе.

Музей ложки

Единственным уникальным музеем в мире является Нытвенский музей ложки. Основатель музея, учитель географии нашей школы – Пачина Светлана Леонидовна. Тысячи различных экспонатов ложек с разных концов земного шара находятся в нашем музее. Мы гордимся великолепным музеем и ждем всех к «Красной ложке у «Зеленой воды».

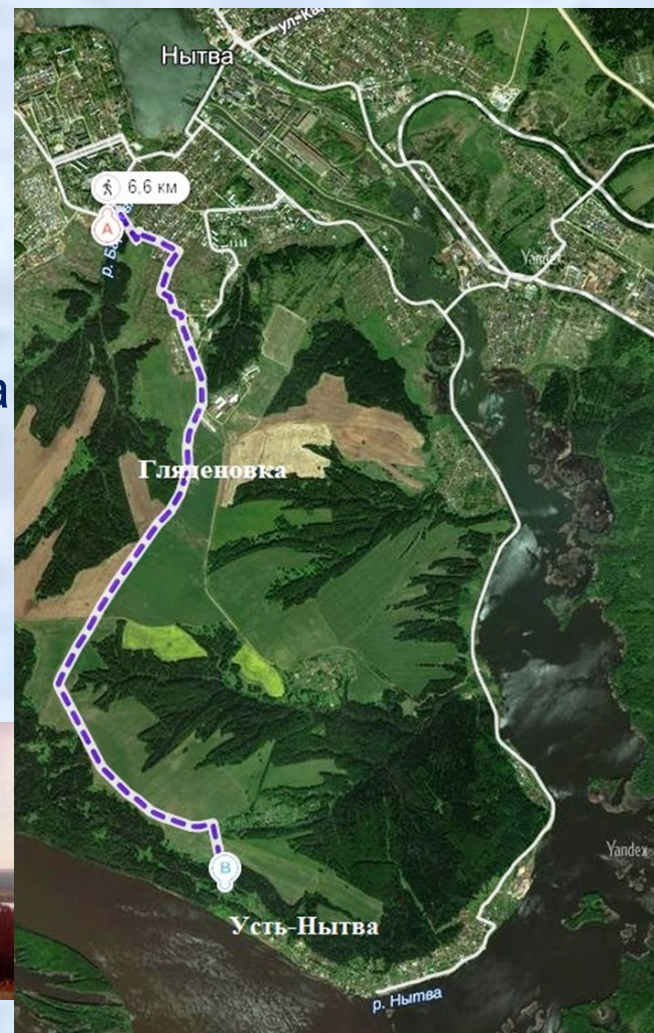


Продолжение путешествия по достопримечательностям природы



Природный памятник - ГЛЯДЕНОВКА

Самой высокой точкой над уровнем моря на расстоянии 5-6 км находится любимое место отдыха школьников Гляденовка. Она прекрасна в любое время года. Находясь на этой точке в ясную погоду можно наблюдать красоту уральской тайги за величавой Камой, спуститься к труженице – реке.

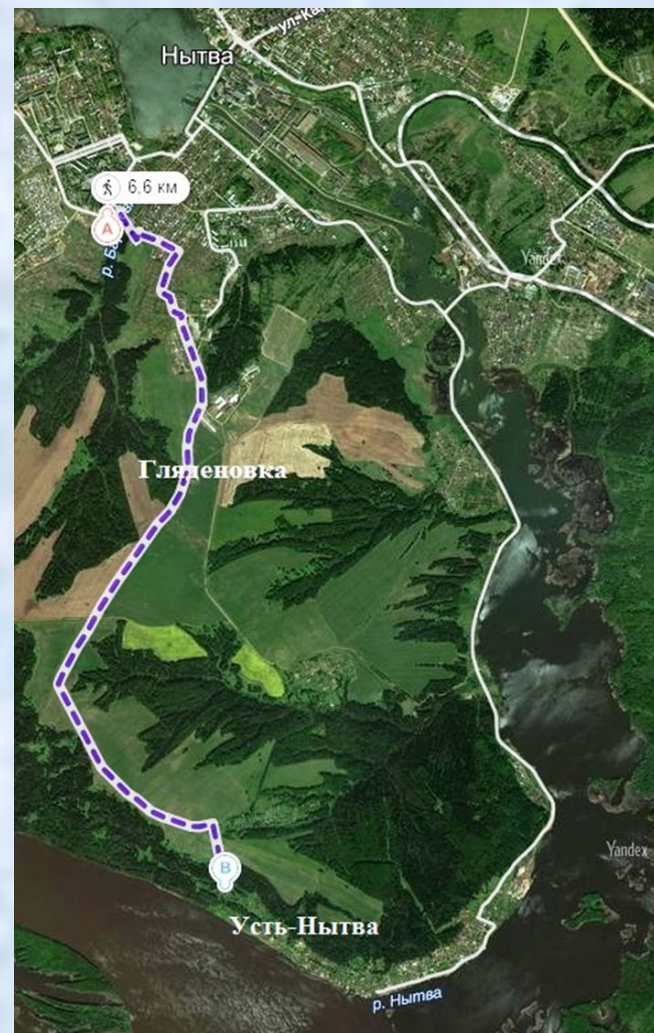


На нашем маршруте именно здесь рассчитано время привала с играми, песнями, состязаниями и вкусным обедом. А дальше наше путешествие продолжается...



Усть-Нытва

На берегу Камы в живописном месте в устье реки Нытва расположен небольшой поселок, который входит в состав Нытвенского городского поселения и называется Усть – Нытва. Нытвенцы в жаркий летний день семьями приезжают на отдых – купаться, загорать, ловить рыбу. Это излюбленное место рыбаков, которые приезжают с близлежащих городов и поселков Прикамья. Природные капризы, происходящие здесь весной можно с интересом наблюдать: как вскипает и бурлит полноводная р. Нытва встречаясь с Камой...



Усть - Нытва – это конечная остановка нашего путешествия, уставшие за день мы готовим ужин, поем песни у костра, располагаемся в палатках. А утром собираемся домой, полные впечатления и приятной усталости, но много узнав и увидев в нашем походе.

