



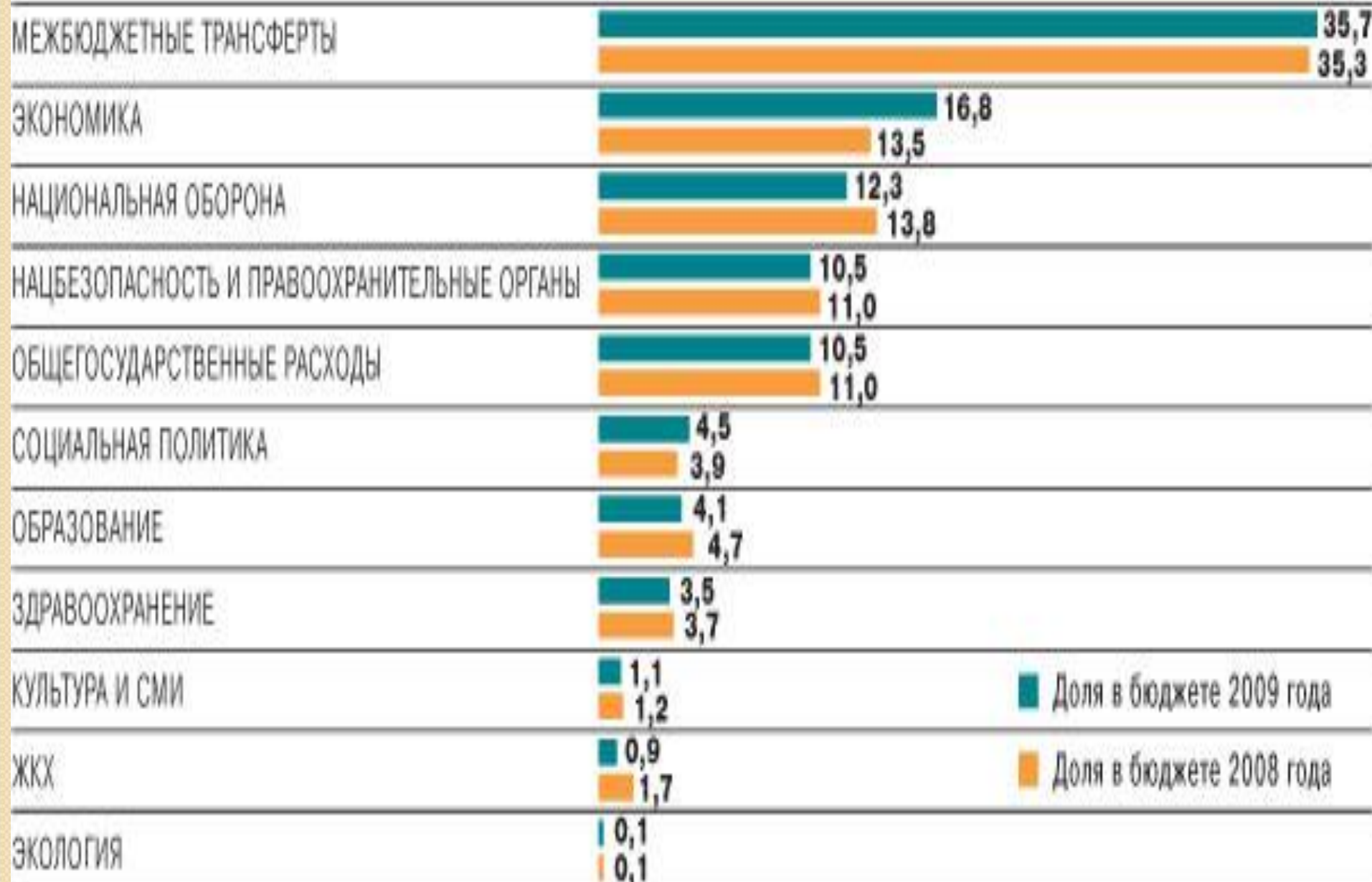
Дети - наше будущее!

Управление отраслями Социальной сферы

● **Социальная сфера** — часть социально-трудовой сферы, включающая отрасли социально-культурного комплекса — образование, здравоохранение, культура, спорт, туризм, санаторно-курортная область, жилищно-коммунальное хозяйство.

ИЗМЕНЕНИЯ ОСНОВНЫХ НАПРАВЛЕНИЙ РАСХОДОВ

ФЕДЕРАЛЬНОГО БЮДЖЕТА (%) ИСТОЧНИК: МИНФИН.



О
бр
аз
ов
ан
ие



- ст. 43 Конституции РФ ,
- Закон РФ «Об образовании»,
- Федеральные законы «Об утверждении федеральной программы развития образования»,
- «О компенсационных выплатах на питание обучающимся в государственных, муниципальных образовательных учреждениях, учреждениях начального профессионального и среднего профессионального образования»,
- «О дополнительных гарантиях по социальной защите детей-сирот и детей оставшихся без попечительства родителей»

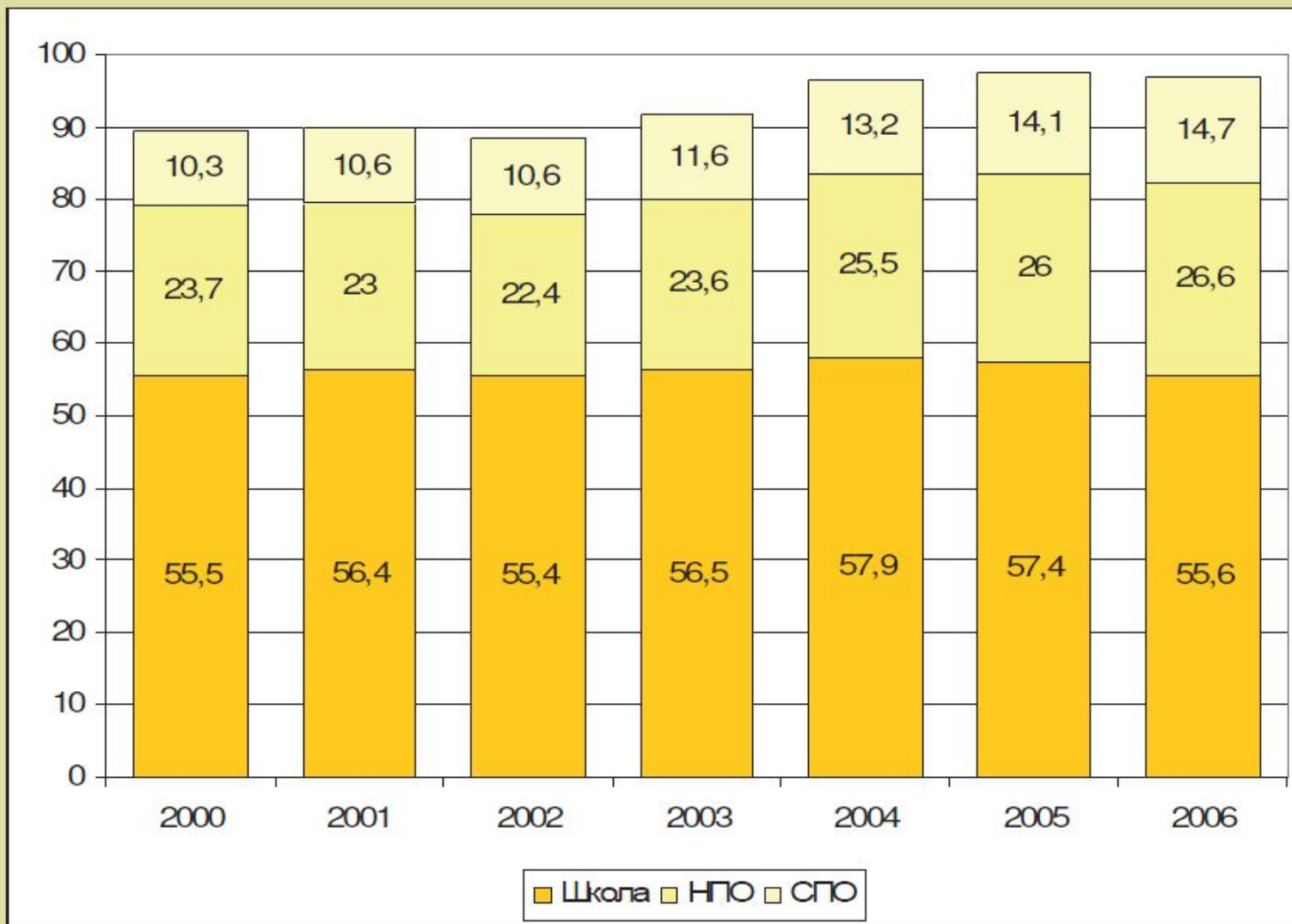


Рисунок 8.5. Охват полным средним образованием на старшей ступени, %

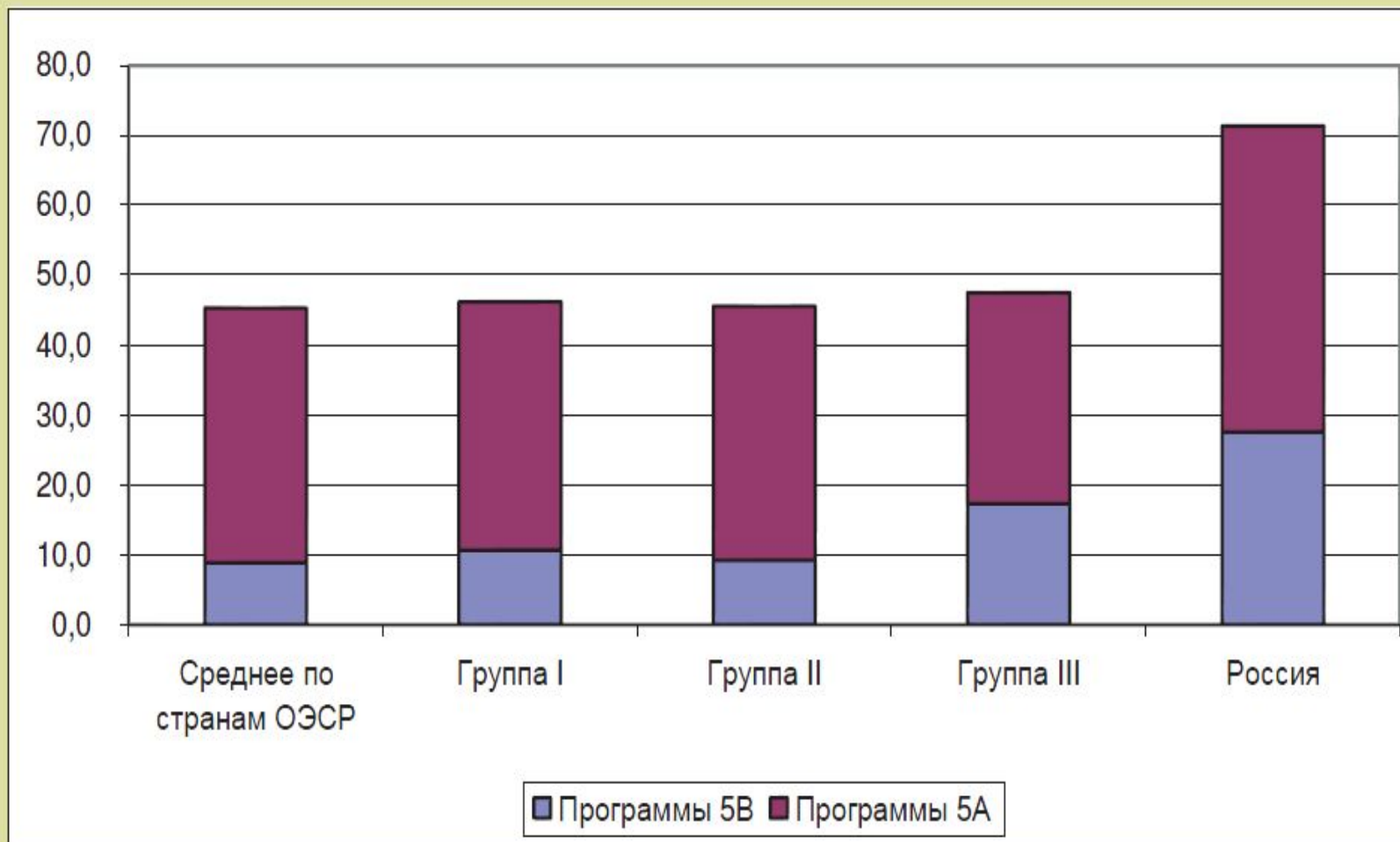
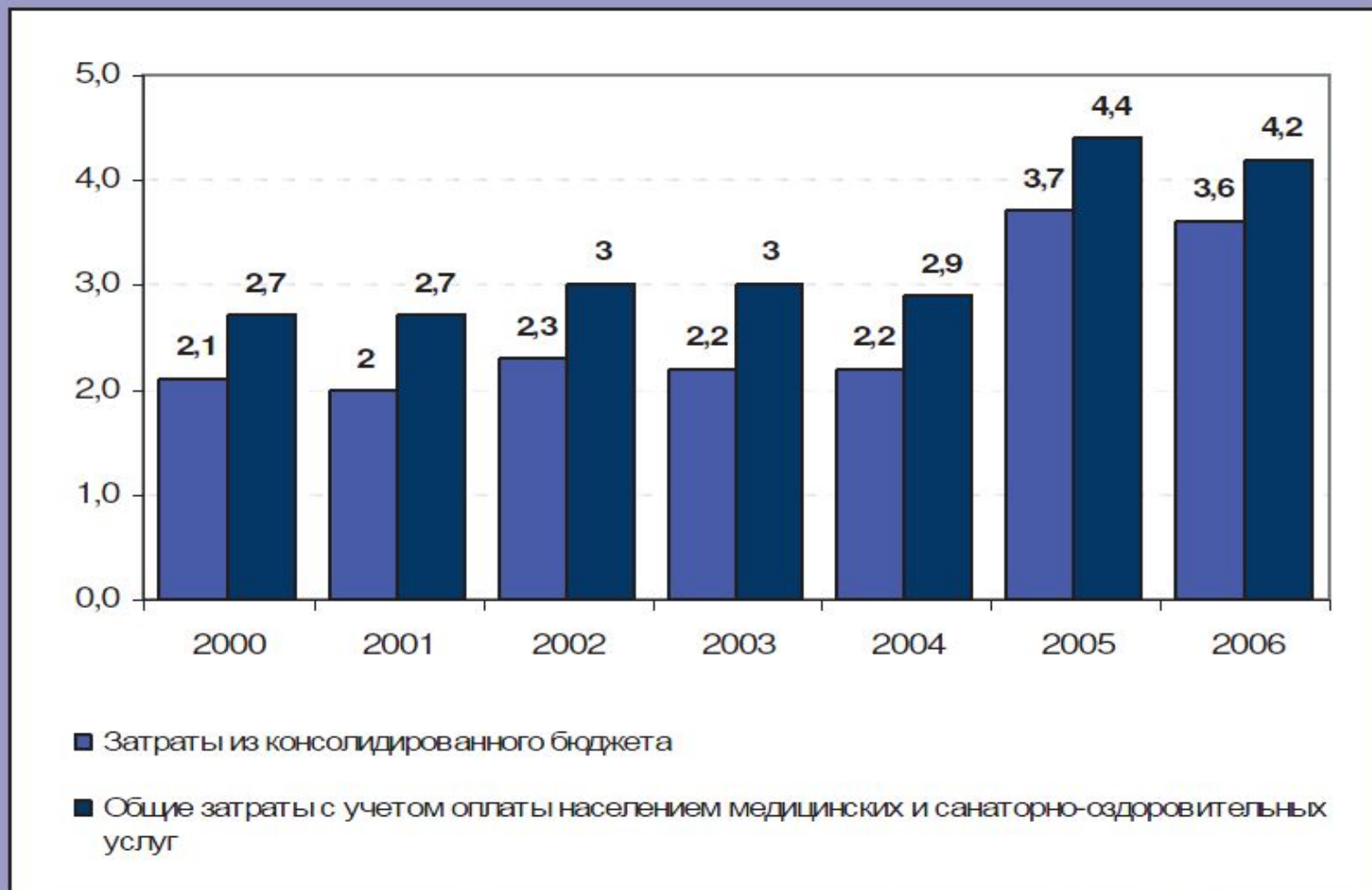


Рисунок 8.7. Охват третичным образованием в России и в мире по группам стран⁷

ЗД
РАВООХР
АНЕНИЕ



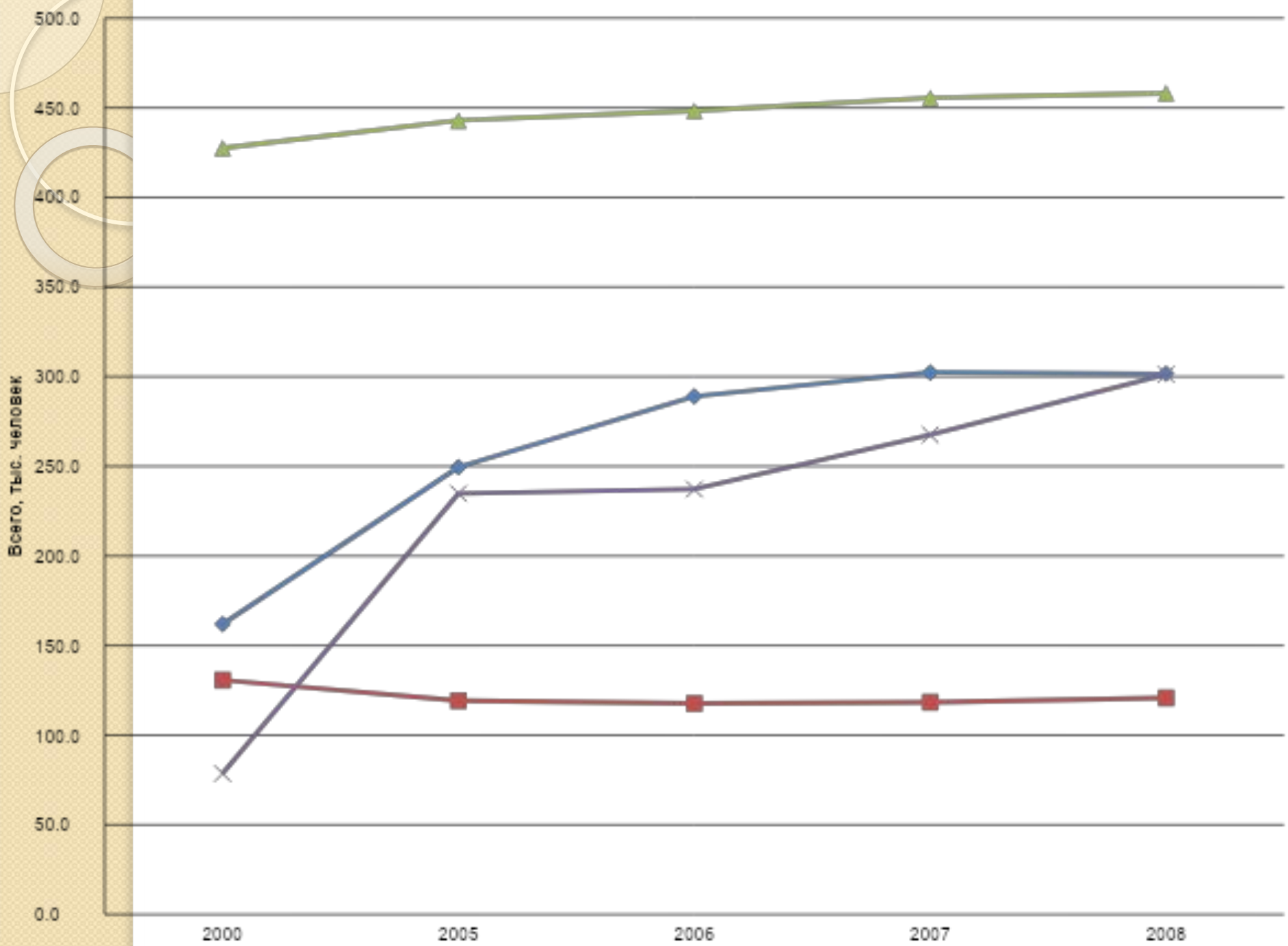
- Конституция РФ,
- Федеральные законы «О медицинском страховании граждан в РФ», «О лекарственных средствах», «О санитарно-эпидемиологическом благополучии населения»



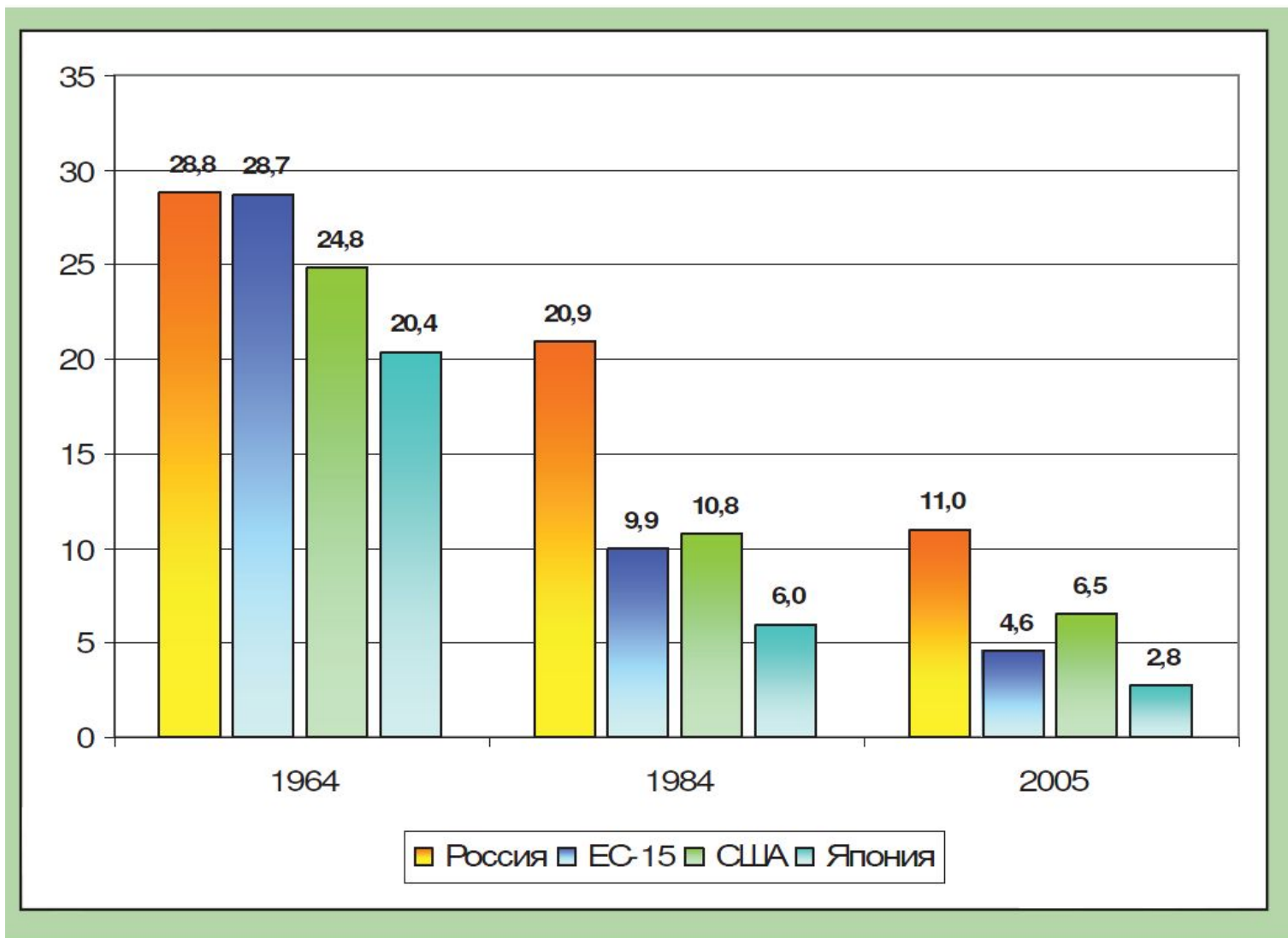
Источник: Источник: *Здравоохранение в России 2005. Статистический сборник*. М., Росстат, 2006; *Здравоохранение в России 2007. Статистический сборник*. М., Росстат, 2007.

Рисунок 9.3. Доля в ВВП затрат на здравоохранение в России, %

Социально-значимые заболевания



Смертность новорожденных



Вставка 9.1. Стоимостная оценка ущерба здоровью населения от загрязнения окружающей среды в отдельных российских регионах (вклад заболеваемости и смертности)

Субъект Российской Федерации	Всего (млн. евро)	На душу населения (евро)	Доля ущерба в ВРП
Республика Башкортостан	1477	360,9	7%
Республика Татарстан	1076	285,5	4%
Нижегородская область	1133	315,0	6%
Пермская область	731	249,9	4%
Самарская область	955	293,2	4%
Свердловская область	1743	383,6	8%
Челябинская область	1405	387,2	8%
Новосибирская область	648	238,2	5%
Томская область	241	227,3	3%

Де
м
ог
ра
ф
ия



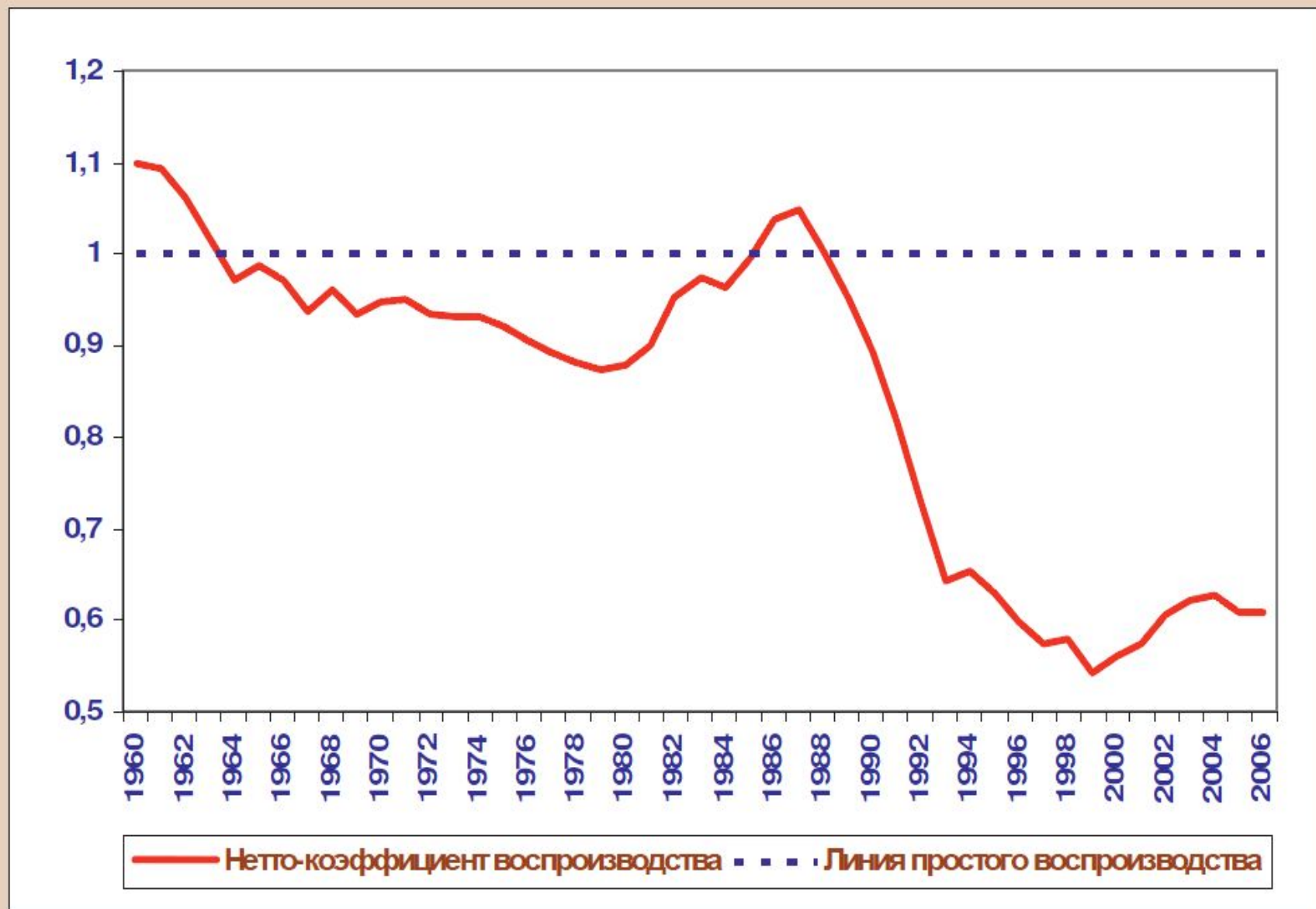


Рисунок 1.1. С 1964 г. нетто-коэффициент воспроизводства населения России находится ниже границы простого возобновления поколений

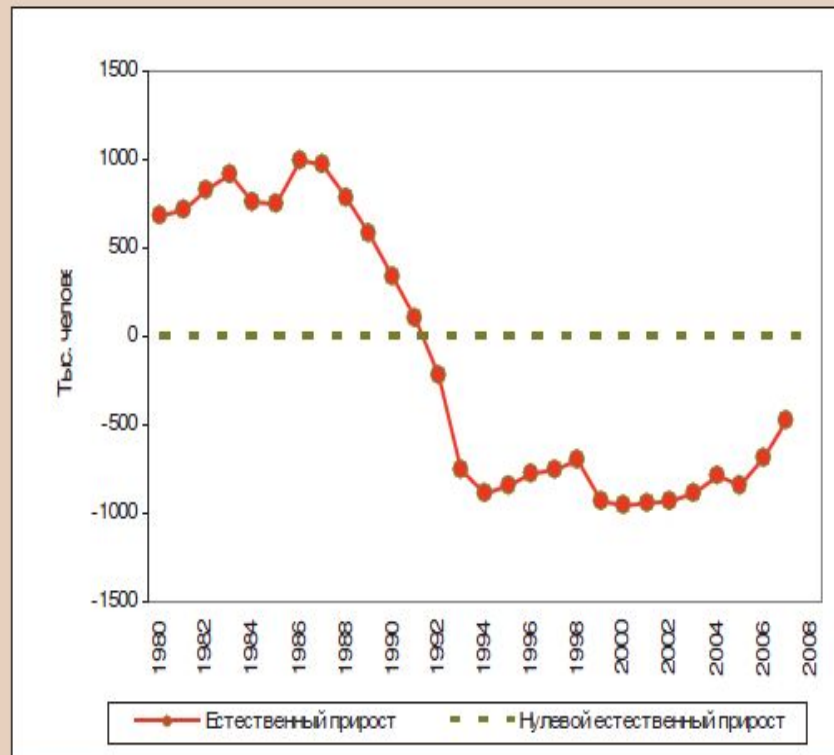


Рисунок 1.2. В 1992 г. число рождений опустилось ниже числа смертей и естественный прирост населения России стал отрицательным

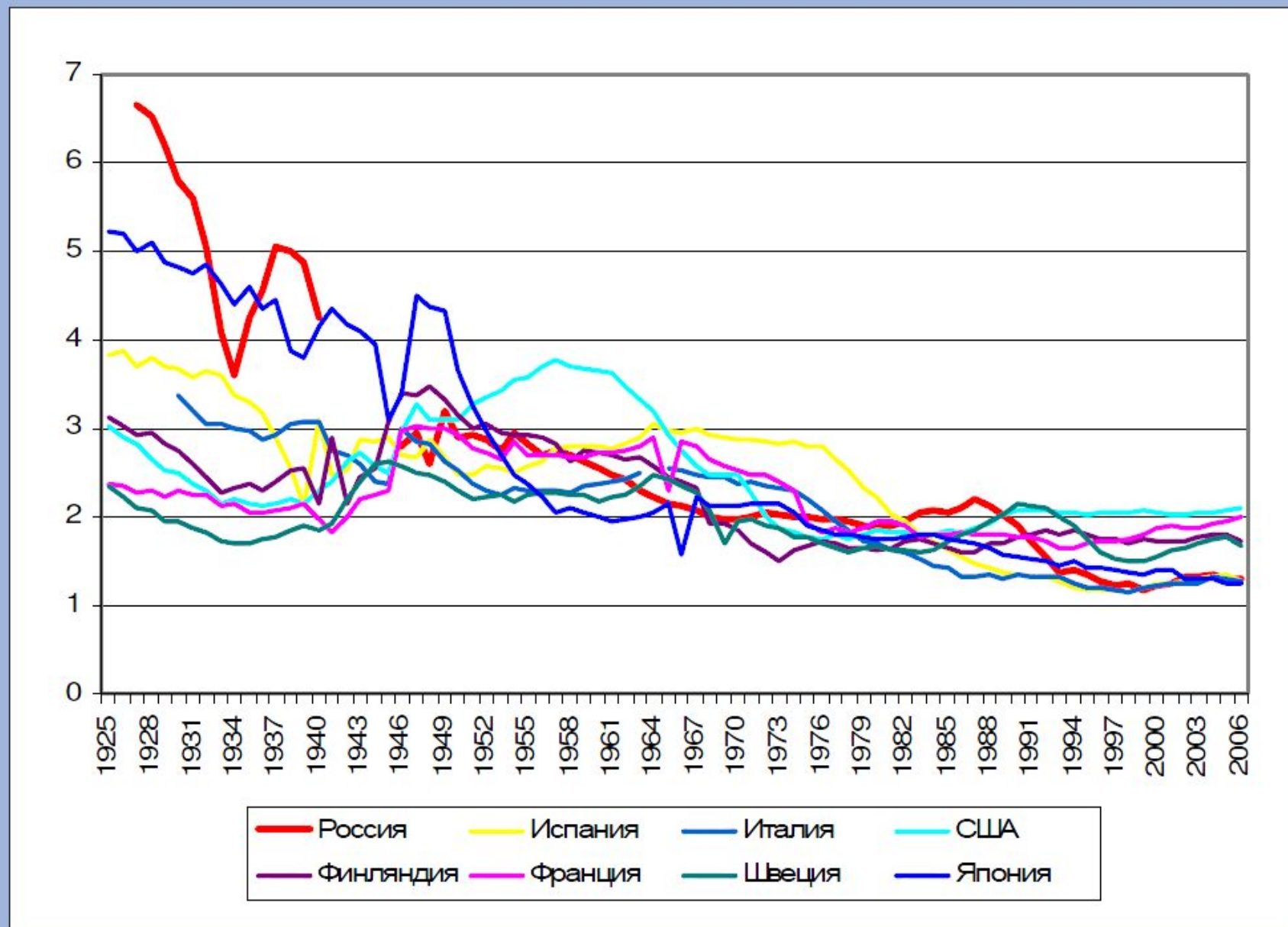


Рисунок 2.1. Коэффициент суммарной рождаемости в некоторых развитых странах после 1925 года

Государственная демографическая политика

- Материнский (семейный) капитал.
- с 1 января 2007 года пособие по уходу за ребенком до полутора лет выплачивается также неработающим женщинам (по данным на начало 2007 года таких матерей в стране около 490 тыс. человек). Размер пособия составляет 1500 руб. в месяц по уходу за первым ребенком и 3000 руб. в месяц по уходу за вторым и последующими детьми.
- Для работающих женщин размер пособия по уходу за детьми до достижения ими возраста 1,5 лет с 1 января 2007 года составляет 40% среднего заработка за последний календарный год, предшествующий уходу в отпуск по уходу за ребенком. При этом минимальный размер пособия установлен на уровне 1 500 руб. в месяц на период отпуска по уходу за первым ребенком и 3 000 руб. – на период отпуска по уходу за вторым ребенком и последующими детьми. Максимальный размер пособия составляет 6 000 руб. в месяц.

Таблица 2.3. *Распределение ответов на вопрос «Как меры политики, введенные в действие в 2007 г., скажутся на вашем поведении» (опрос проведен весной-летом 2007г.)*

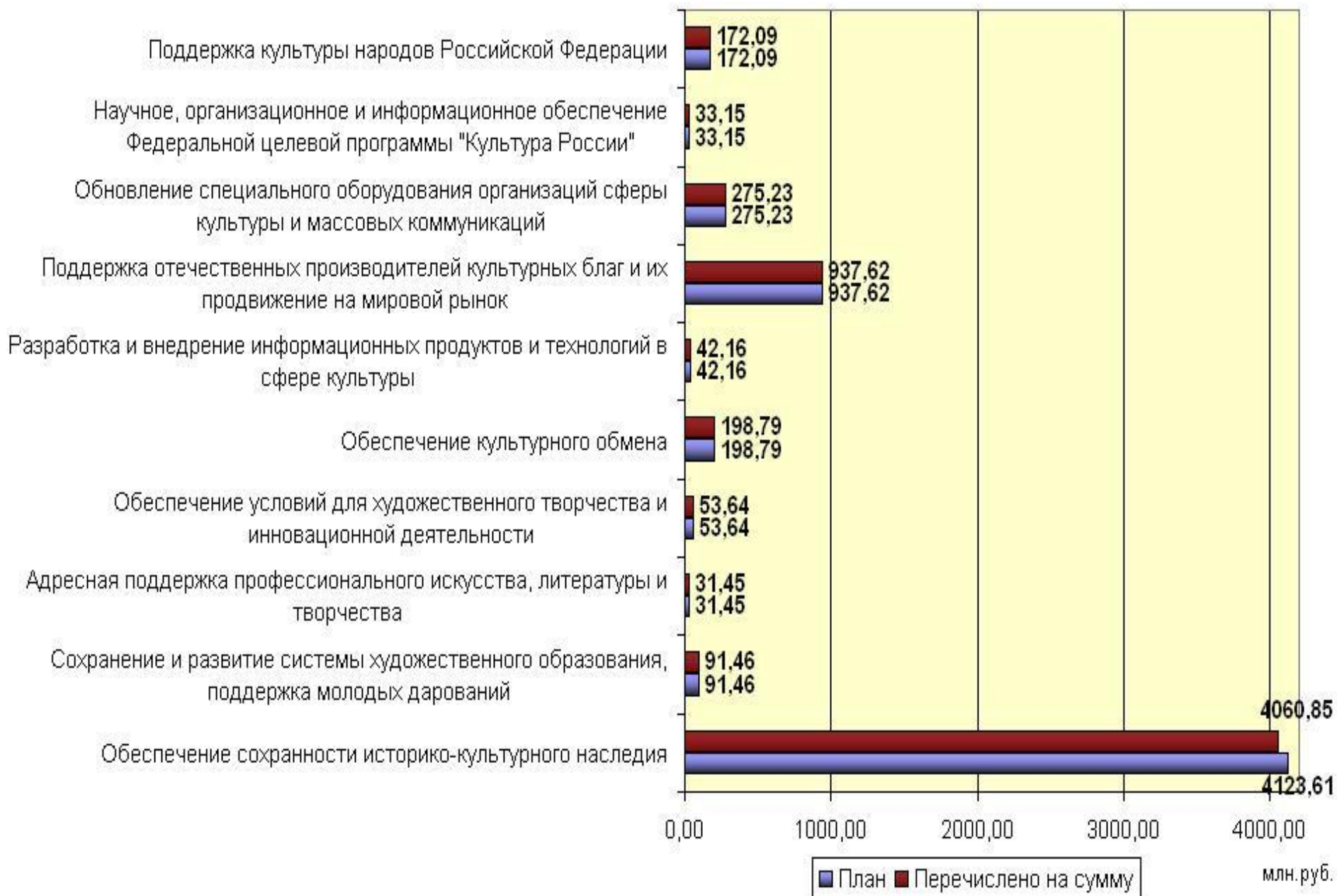
	%
Заведут детей столько же, сколько и хотели, но раньше, чем планировали	10
Заведут, возможно, больше детей, чем планировали	8
Обязательно заведут больше детей, чем планировали	1
Меры никак не скажутся: будут следовать прежним намерениям когда и сколько заводить детей	81
	100

Источник: Расчеты на основе данных второй волны репрезентативного обследования РидМиЖ/RusGGS-2007.

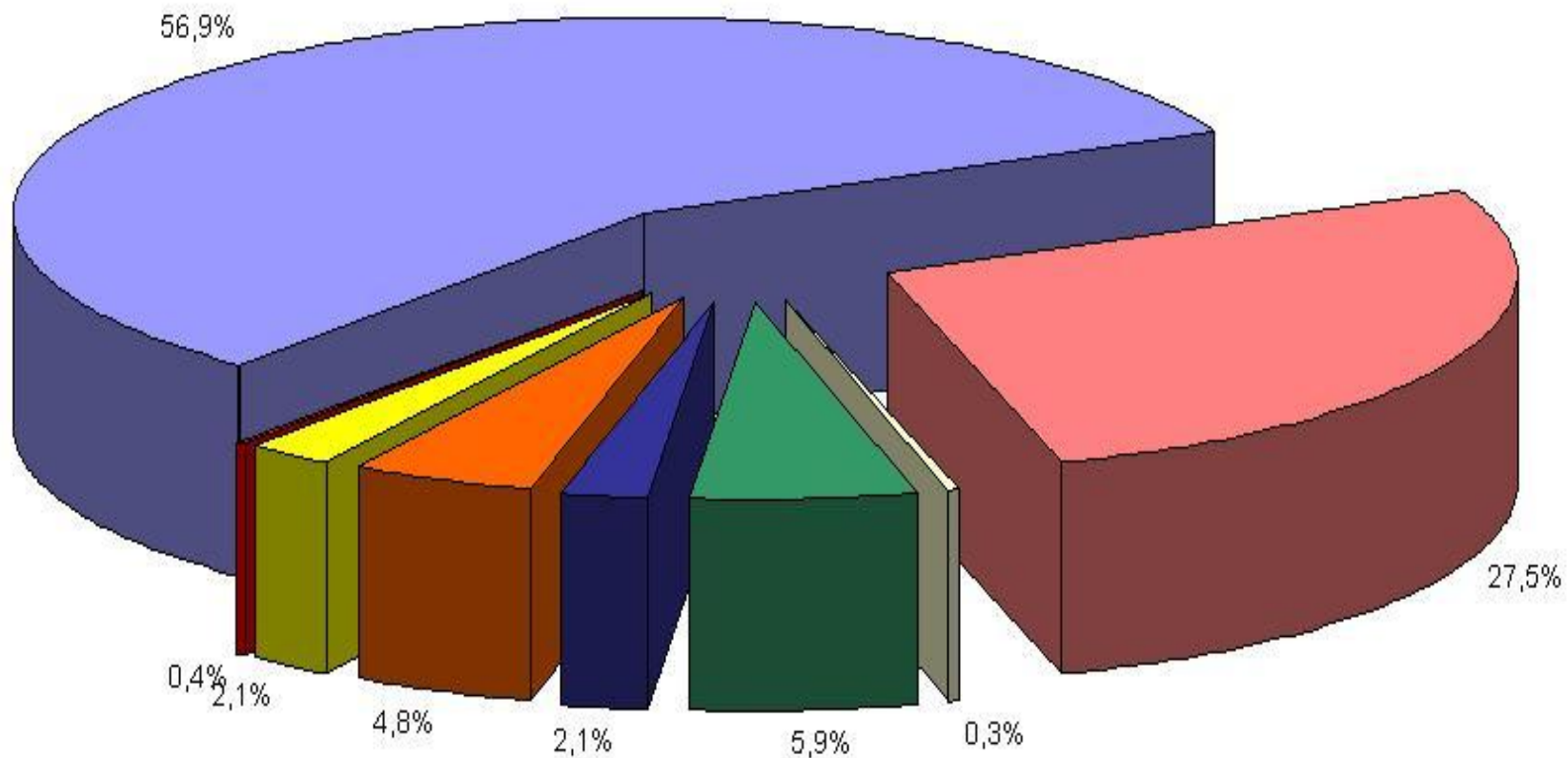
КУ
ЛЬ
ТУ
РА



ВЫПОЛНЕНИЕ ПЛАНА МЕРОПРИЯТИЙ ПО НАПРАВЛЕНИЯМ ПРОГРАММЫ В 2009 ГОДУ



УЧАСТИЕ ФЕДЕРАЛЬНЫХ ОКРУГОВ В ФЕДЕРАЛЬНОЙ ЦЕЛЕВОЙ ПРОГРАММЕ
"КУЛЬТУРА РОССИИ (2006-2011 ГОДЫ)"
В 2009 ГОДУ



■ ЦЕНТРАЛЬНЫЙ ФО	■ СЕВЕРО-ЗАПАДНЫЙ ФО	□ ДАЛЬНЕВОСТОЧНЫЙ ФО	■ ЮЖНЫЙ ФО
■ УРАЛЬСКИЙ ФО	■ ПРИВОЛЖСКИЙ ФО	■ СИБИРСКИЙ ФО	■ МЕЖРЕГИОН

Спорт

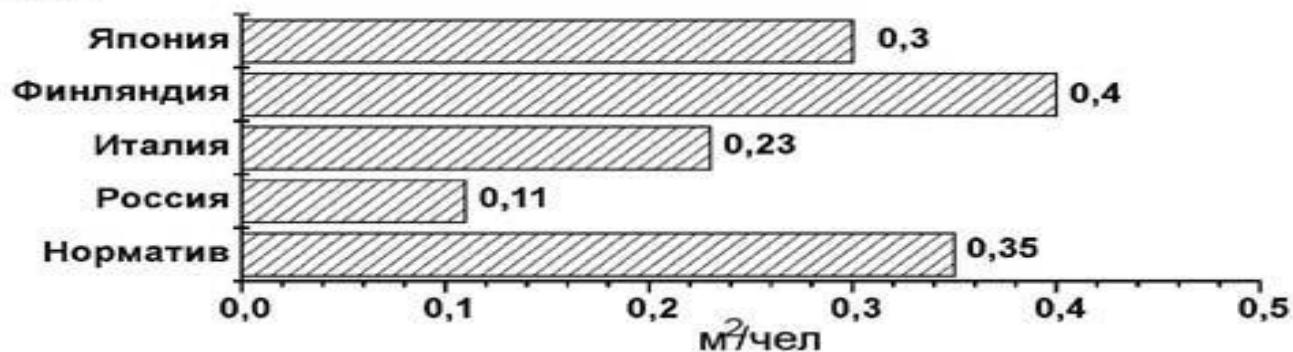


Основные нормативные акты

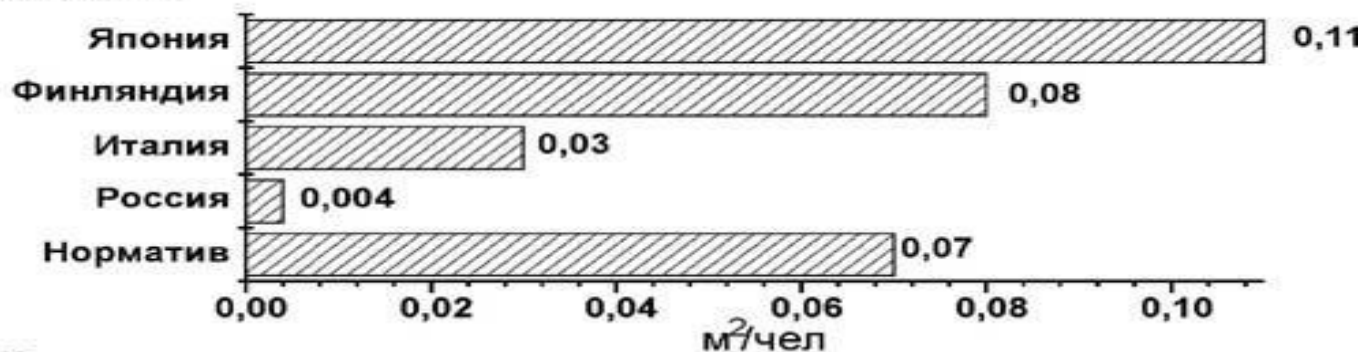
- Конституция РФ;
- ФЗ “О Физ. Культуре и спорте в РФ”;

Обеспеченность населения спортивными сооружениями

Залы



Бассейны



Плоскостные сооружения

