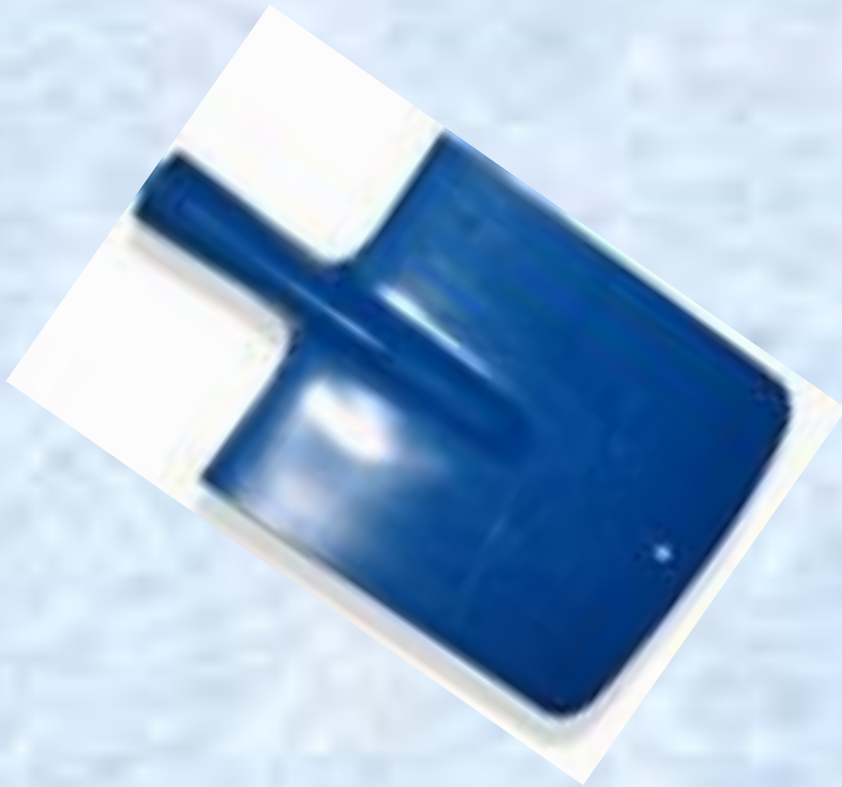


**В какой обуви удобно
отправляться в поход?**



В обуви на низком каблуке, т.к. в этом случае вес равномерно распределён по большей площади стопы и давление на стопу меньше, чем в обуви на **высоком каблуке и ноги устают меньше.**

**Какой из лопат легче
вскапывать грядку?**



**Почему ножницы нужно
подавать тупыми концами
вперед?**



**Почему крокодил является
хищным животным, а
гишпопотам травоядным?**

**У хищников есть клыки,
позволяющие им небольшим усилием
создавать большое давление на тело
жертвы.**



**Травоядным такое “приспособление” не
нужно.**



**Удав не
ядовит, но
не менее
опасен,
чем
ядовитые
змеи.
Почему?**

**Удав, обвиваясь вокруг тела
жертвы, напрягает мышцы
(т. е. увеличивает силу) и,
таким образом, создает
большое давление на нее.**

По какому признаку объединены
эти объекты?



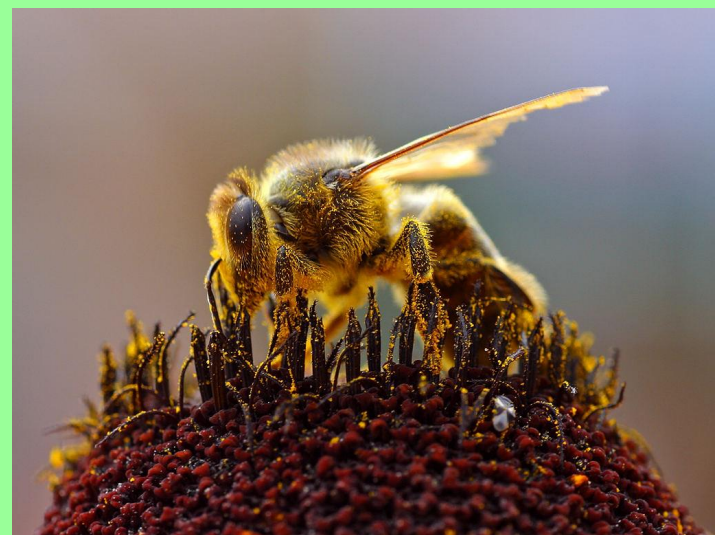








Из-за маленькой площади поверхности острия можно создавать большое давление, действуя малой силой.



Какую ручку лучше пришить к рюкзаку?



Широкую лямку, так как вес
рюкзак будет действовать на
большую площадь лямки и
давление на плечи будет
меньше.















ЛЫЖ
А

Б
О
Т
И
Н
О
К

