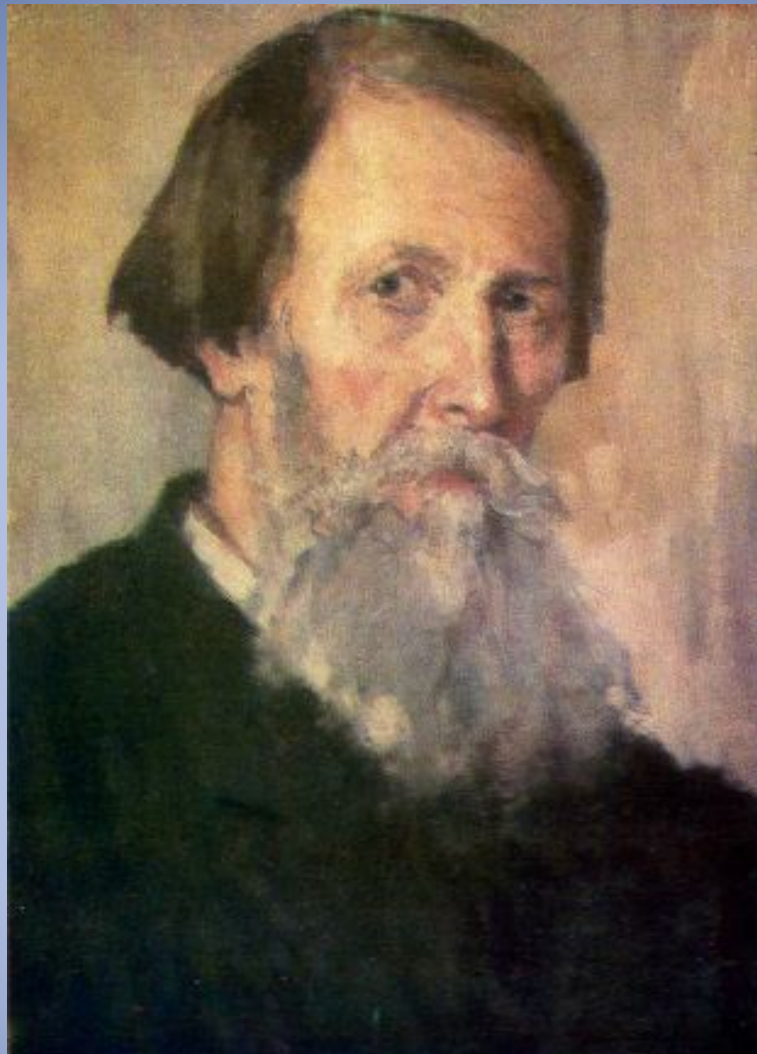




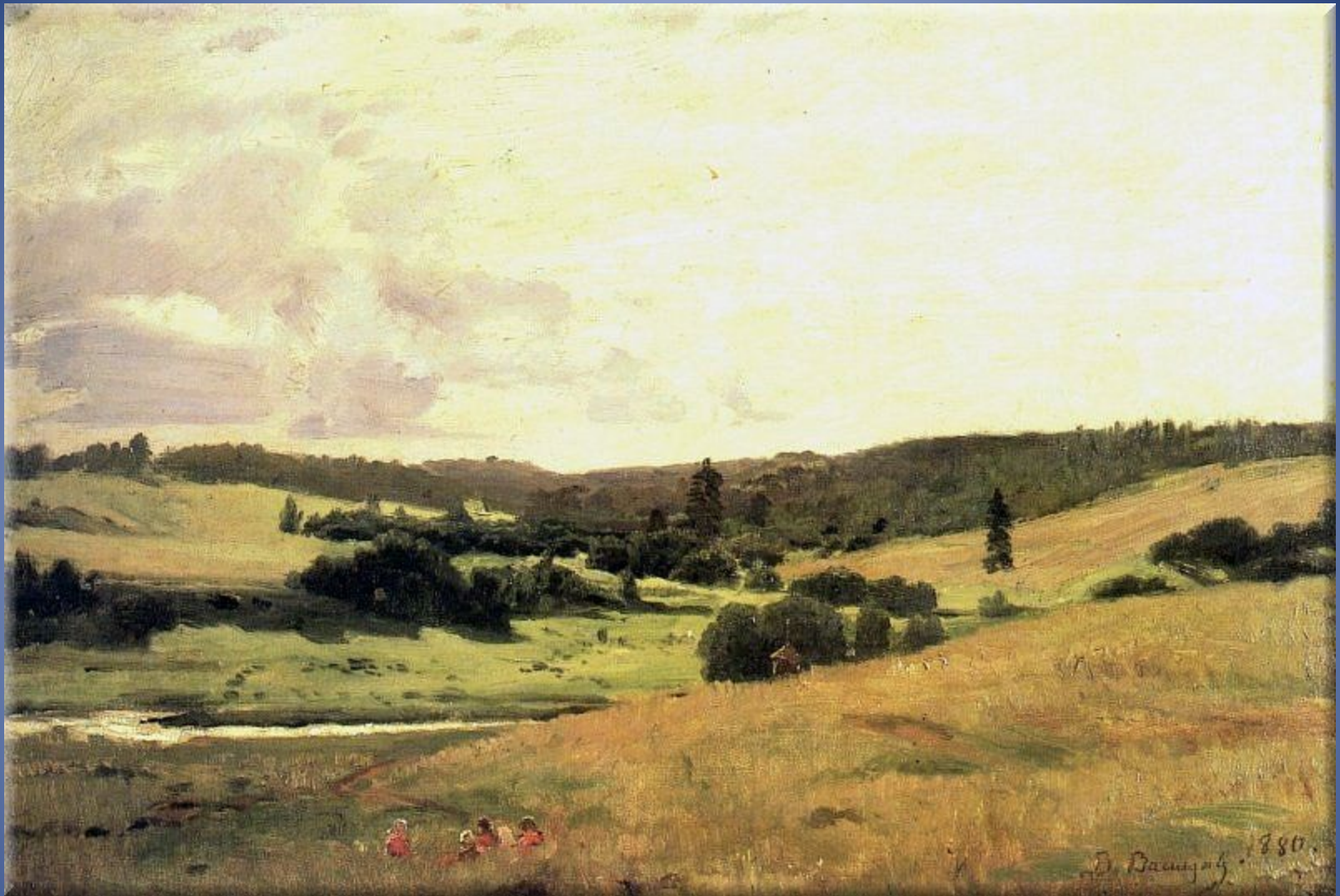
Васнецов
Виктор
Михайлович

пейзажи, натюрморт



В.М. Васнецов. Автопортрет.
1913. Холст, масло.
Дом-музей В. М. Васнецова,
Москва

Если портреты близких людей помогли Васнецову в создании идеала национальной красоты, национального типа, то в Абрамцеве и его окрестностях с их характерными для средней полосы России дубовыми, еловыми, березовыми лесами и рощами, причудливо-извилистой с темными заводями речкой Ворея, прудами, поросшими осокой, глухими оврагами и веселыми лужайками и пригорками, вырабатывался тип национального пейзажа.



Окрестности Абрамцева. Долина речки

Вори.

1880г.

Холст, масло.



В.М. Васнецов . В парке
Конец 1870-х, холст, масло,
Государственная Третьяковская галерея, Москва.



Дубовая роща в Абрамцево
1883г, холст, масло,
Государственная Третьяковская галерея, Москва.



В.М. Васнецов . Затишье
1881г, холст, масло,
Государственная Третьяковская галерея, Москва.



В.М. Васнецов
Пейзаж под Абрамцевым
Этюд для картины "Богатыри"
1881г, холст, масло,
Государственная Третьяковская галерея, Москва.



Пруд в Ахтырке
1880г, холст, масло,
Государственная Третьяковская галерея,
Москва.



Ахтырка.
Эюд.
1879, холст, масло.



В. М. Васнецов. **Опушка елового леса**
Этюд к картине "Аленушка"
1881г, холст, масло,
Государственная Третьяковская галерея,
Москва.



В.М. Васнецов . **Алёнушкин пруд**
(**Пруд в Ахтырке**)
1880г, холст, масло,
Государственный историко-художественный и
литературный музей-заповедник "Абрамцево",
Московская область



Букет.
1880 г.
Холст,
масло.