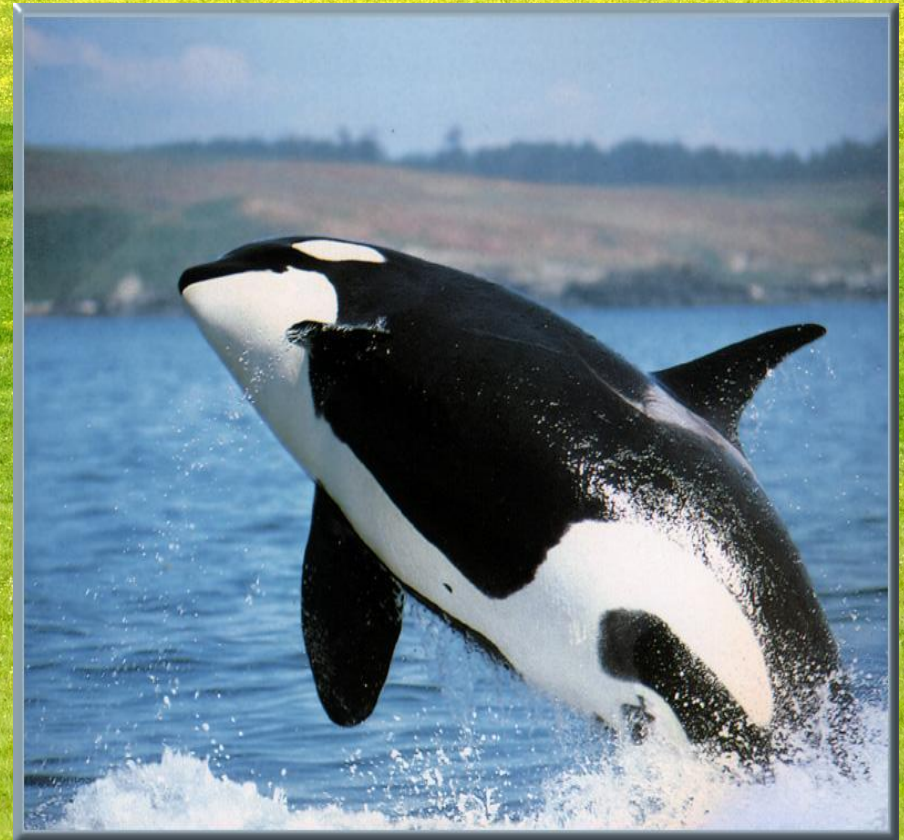


## Волосяной покров

Отсутствие его у некоторых видов (например, у китообразных) - явление вторичное.



**Волосяной покров  
- наиболее  
характерное  
эпидермическое  
образование  
млекопитающих.**





## волос

У большинства видов преимущественное развитие получают пуховые волосы, у некоторых животных, подшерсток редуцирован, и волосяной покров состоит главным образом из остей. А у подземных животных остевых волос почти нет.





# Вибрисс

Особая категория волос - вибриссы очень длинные жесткие волосы, выполняющие осязательную функцию. Они расположены на голове, нижней части шеи, груди, а у некоторых лазающих (например, у белки) — и на брюхе. Видоизменениями волос являются щетинки и иглы.



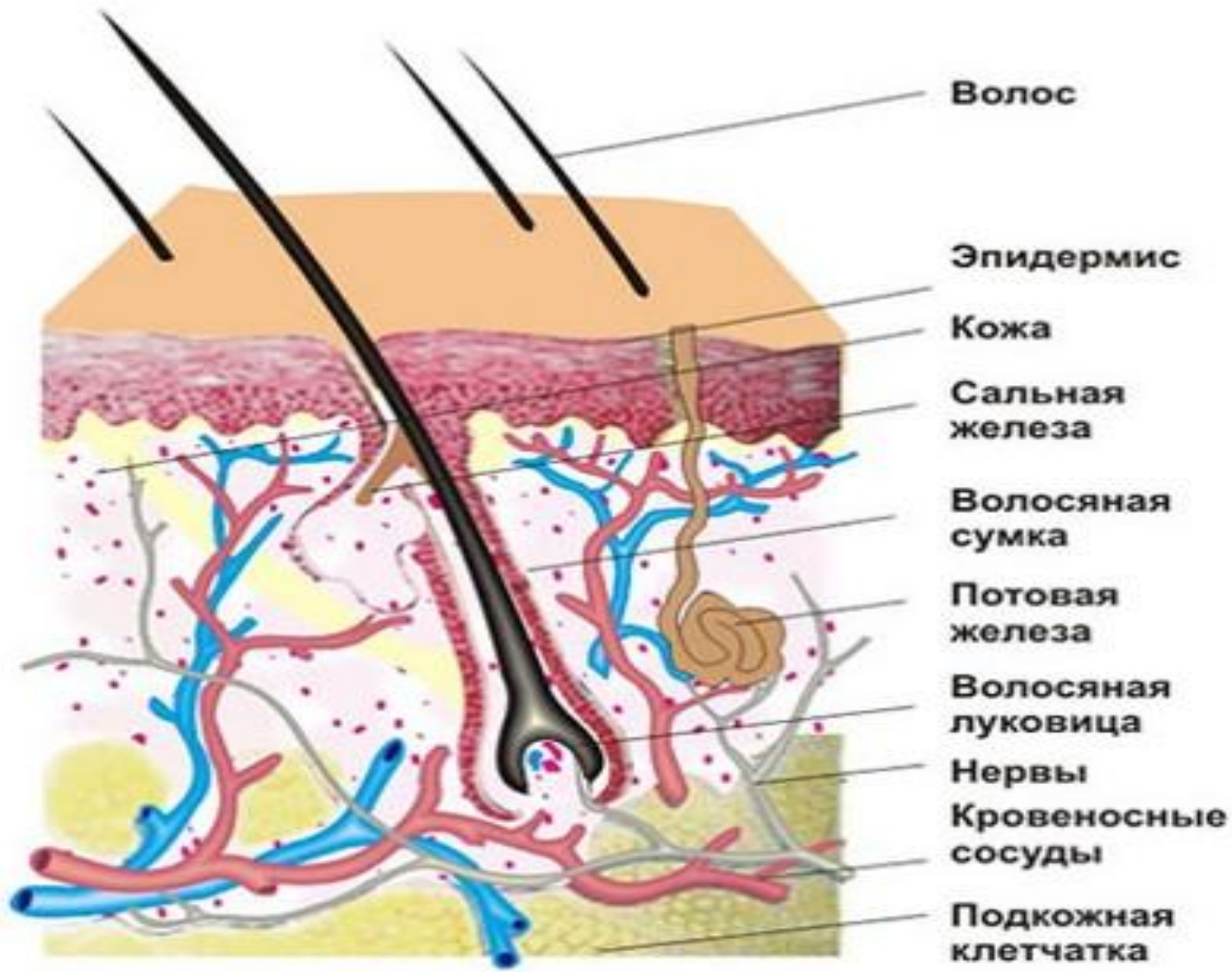




**Волосяной покров верблюда неоднороден - он состоит из грубого наружного волоса (25-100 мкм) и внутреннего слоя мягкого, теплого пуха (17-21 мкм). У овцы и козы волосяной покров состоит**



# млекопитающего





# Строение волоса млекопитающего

