



# Японская классическая поэзия

ХОРУ

*Создана в 17 веке. Всё, что странно и непонятно, необязательно должно быть скучным и неинтересным. Главное в них – намёк. Автор намекает на что-то, а мы должны его понять.*





# Сакура и погода

*Чужих меж нами нет!*

*Мы все друг другу братья*

*Под вишнями в цвету*

# СИМВОЛЫ.

**Зима** – зимняя слива, снег, чёрный цвет.

**Весна** – пение лягушек, пион, обильный дождь, цветение деревьев, ива в пуху.

**Лето** – лотос, соловей, кукушка.

**Осень** – жёлтые листья, хризантемы, ветер, поющие насекомые.

# ПОНЯТИЯ

**Ханами** – любование цветами.

**Цукими** – любование луной.

**Юкими** – любование снегами.



# ФОРМА ХОККУ

Обязательны три строки:

1 – 5

**слогов**

Какая грусть!

2 – 7

**слогов**

В маленькой клетке  
подвешен

3 – 5

**слогов**

Пленный сверчок.

Басё



- Осенний дождь во мгле!
- Нет, не ко мне, к соседу
- Зонт прошелестел.

Ранран

Больше некому стало  
Делать дырки в бумаге  
окон,  
Но как холодно в доме.

Тиё



- За ночь вьюнок обвился
- Вокруг бадьи моего колодца.
- У соседа воды возьму.

Белый волос упал.  
Под моим изголовьем  
Не смолкает сверчок.

Басё



# соавторство

Прошло уж десять лет,  
А кажется – вчера его не стало...  
Плакучей ивы тень!

*Варианты ответов:*

1. Не утихает боль!
2. Плакучей ивы тень!
3. Осиротели мы!



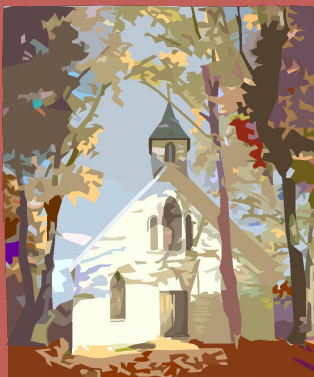
Прощальные стихи  
На веере хотел я  
В руке сломался он.

Варианты:

1. Слеза навернулась.
2. В руке сломался он.
3. Перо упало вдруг.

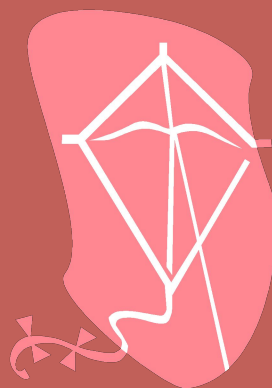






*Тишина Мира.  
Проводы и  
встречи,  
Шаги вечности.*

*Всякая пища,  
Важна для  
человека.  
Ищи норму.*



*Свобода там,  
Где ты есть  
один.  
Неудержимый.*



*Время для  
глупцов.  
Ты береги  
секунду.  
Будешь умным.*



*Цветы и дети,  
Любовь и радость  
всем.  
Растите их.*

**Не мерь весами.  
Они сбиваются  
Мерь своим сердцем.**



**Сила моря есть,  
Там, где есть вся  
сила.  
Оно сильнее.**

**Вода тут.  
Счастье и беду  
несет  
Кто что ждет.**



**Сама истина  
Скрыта за  
обликом.  
Выжди время.**

