

Муниципальное казённое специальное (коррекционное) образовательное учреждение  
специальная (коррекционная) общеобразовательная школа VIII вида

## Урок СБО, 6 класс

(для детей со сложным дефектом развития)

# «ЖЕЛЕЗНОДОРОЖНЫЙ ТРАНСПОРТ. ВИДЫ. НАЗНАЧЕНИЕ.»

Винокурова Надежда Ивановна  
учитель начальных классов  
высшей квалификационной категории.

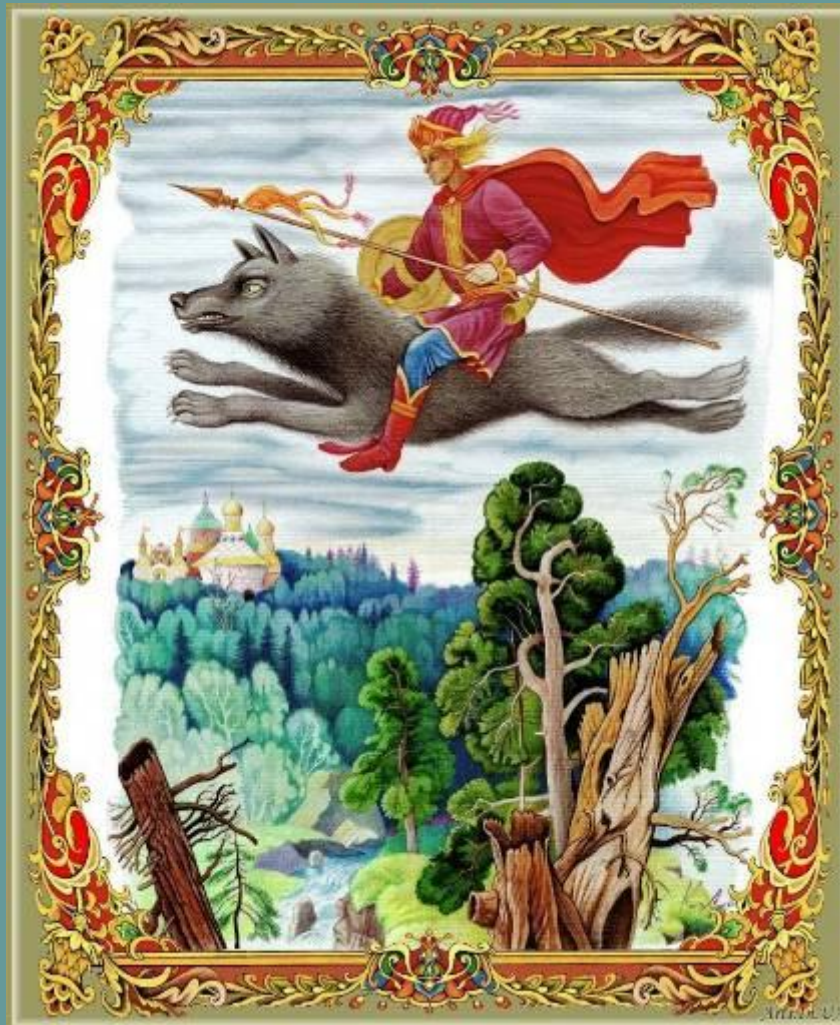
# ВЕСЁЛАЯ ВИКТОРИНА



# ВЕСЁЛАЯ ВИКТОРИНА

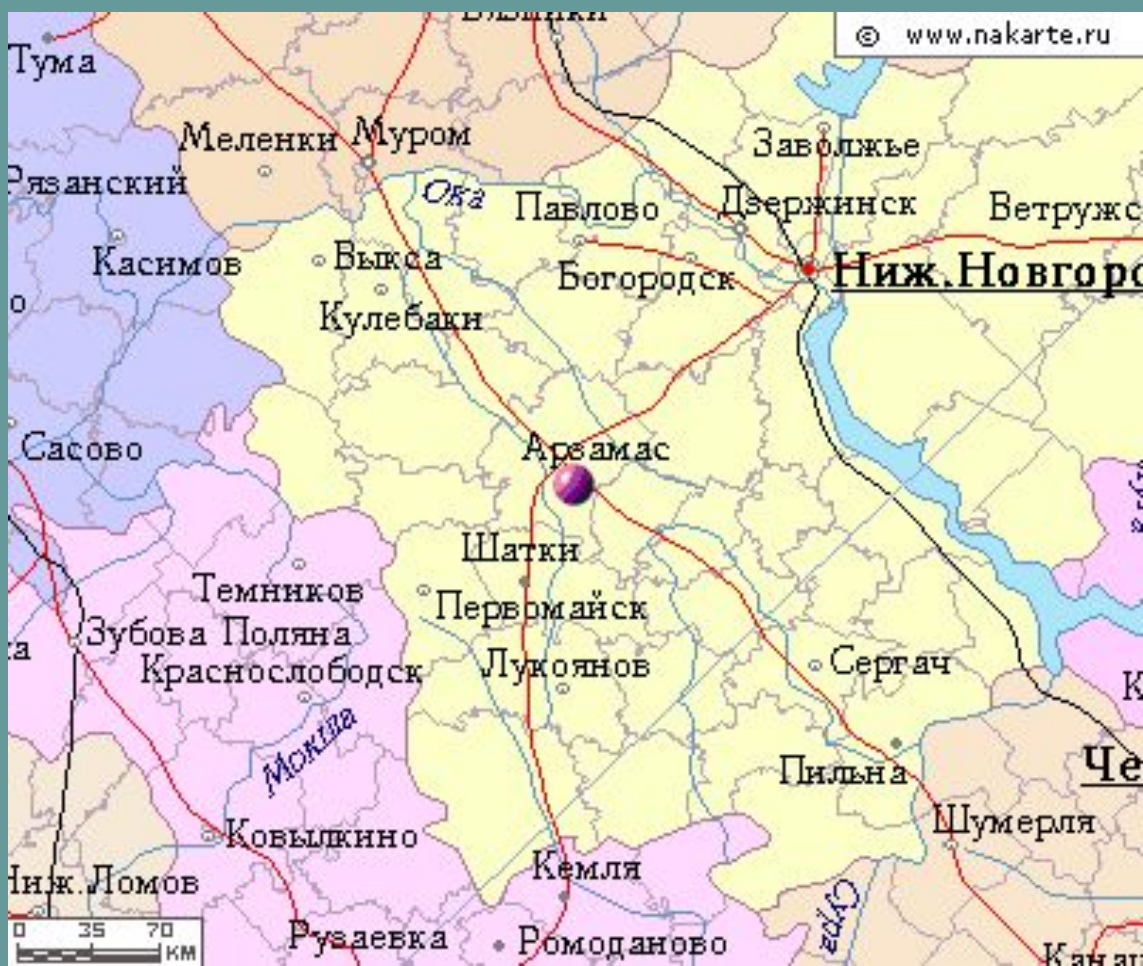


# ВЕСЁЛАЯ ВИКТОРИНА



# ВЕСЁЛАЯ ВИКТОРИНА





# ПЕРВЫЙ ПОЕЗД



# РАБОТНИКИ ПОЕЗДА

- МАШИНИСТ



- ПРОВОДНИК





# ГРУЗОВОЙ ПОЕЗД



# ПАССАЖИРСКИЙ ПОЕЗД



# ЭЛЕКТРОПОЕЗД



# ПРАКТИЧЕСКАЯ РАБОТА

ПОЕЗД		ОТПРАВЛЕНИЕ				ВАГОН		ЦЕНА руб.		КОЛ. ЧЕЛОВЕК	ВИД ДОКУМЕНТА
№ шифр	ЧИСЛО	МЕСЯЦ	ЧАСЫ	МИН.	№ тип	Билет	Плацкарта				
651 ЧА	22.02	23.23	16 П	000159.4	000086.2	01	ПОЛНЫЙ				<b>1</b>
МОСКВА ПАВ-ТАМБОВ 1 (2000005-2014700)											<b>2</b>
МЕСТА 008 ½ Ю-В											<b>3</b>
ЩБ 669102 0УЕ А1 0524632 210206 1455 ММ12М02/Н											<b>4</b>
УЛП000480/ИВАНОВА=НН											<b>5</b>
Н-404.9 РУБ В Т.Ч.СТР.2.3 РУБ											<b>6</b>
ПРИБЫТИЕ ПОЕЗДОМ 652 *4 23.02 В 09.47											<b>7</b>
ВРЕМЯ МОСКОВСКОЕ											<b>8</b>



\* 2 0 1 0 6 2 3 6 6 9 1 0 2 0 \*



\* 1 7 7 8 5 0 5 3 6 5 1 2 3 4 \*

Утверждено Министерством транспорта РФ в 1999 г. Форма по ОКУД 079/110  
 подлинник сохраняется по адресу: www.rzd.ru

РЖД  
20



АСУ  
«ЭКСПРЕСС»

ПРОЕЗДНОЙ  
ДОКУМЕНТ

ЩА2010622 972068

ПОЕЗД № шифр	ОТПРАВЛЕНИЕ				ВАГОН № мун	ЦЕНА руб.		КОЛ. ЧЕЛОВЕК	ВИД ДОКУМЕНТА
	число	месяц	часы	мин.		Билет	Плацкарта		
									ОАО "ФПК" 01 ИНН 7708709686

082 ИФ 16.10 13.10 02 П 000328.7 000309.5 01 ПОЛНЫЙ

МОСКВА КАЗ-АРЗАМАС 2 (2000003-2060390) КЛ.ОБСЛ.ЗП

МЕСТА 049 1/2 ФПК ВОСТ-СИБИРСКИЙ

ЩА972068 СЗЗ 71 1931112 121011 1815 ИМ029Г07/ФПК/Н

ПН2202553652/РУБЦОВА=ВА

Н-640.5 РУБ В Т.Ч.СТР.2.3; ТАРИФ РФ 546.0 В Т.Ч.НАС 03.29 РУБ

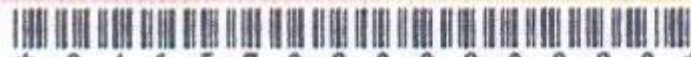
СЕРВИС 92.2 В Т.Ч.НАС 14.06 РУБ С БЕЛЬЕМ У0 ПРИБЫТИЕ 16.10 В 19.47

ВРЕМЯ ОТПР И ПРИВ МОСКОВСКОЕ

ЗАО «Полард-Индустри», Москва, 2011, ул.Свишчевичев, д.48, ИНН 7702516075, зак.1911, под.310 млн.руб.



\* 2 0 1 0 6 2 2 9 7 2 0 6 8 5 \*



\* 2 4 1 5 7 2 8 9 0 8 2 0 8 0 \*

Иллюстрация представлена Министерством транспорта Российской Федерации от 05.06.2008 № 120, код (Формы) № 01/УД

**СПАСИБО**

**ЗА РАБОТУ НА УРОКЕ!**

