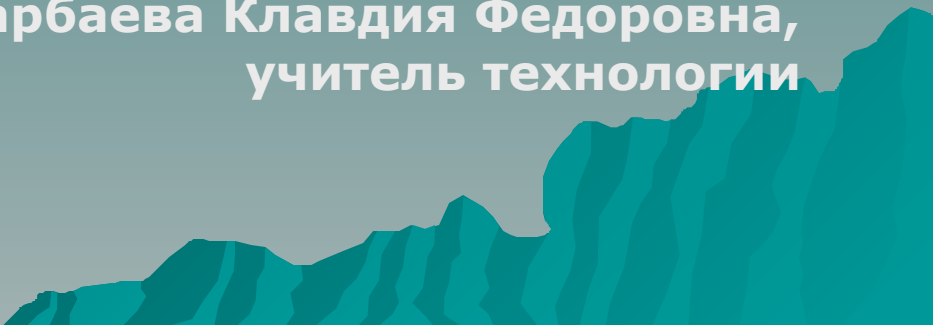


# Жилища Иволгинского городища


МОУ Сужинская средняя  
общеобразовательная школа  
ученица 8б класса Ранжурова Саяна  
Руководитель: Тарбаева Клавдия Федоровна,  
учитель технологии




# Цель работы:

- ◆ Исследовать жилища Иволгинского городища


# Задачи работы:

- ◆ Изучить основные типы жилищ: землянки, полуземлянки и наземные жилища Иволгинского городища;
  - ◆ Сделать сравнительный анализ жилищ Иволгинского городища с юртой;
  - ◆ Изучить плотничье дело, связанное со строительством жилищ;
  - ◆ Изучить хозяйственные сооружения
- 

# Методы исследования:

- ◆ Изучение литературы;
  - ◆ Анализ;
  - ◆ Сравнение
- 
- A stylized silhouette of a mountain range in shades of teal, located in the bottom right corner of the slide.

# Типы жилищ:

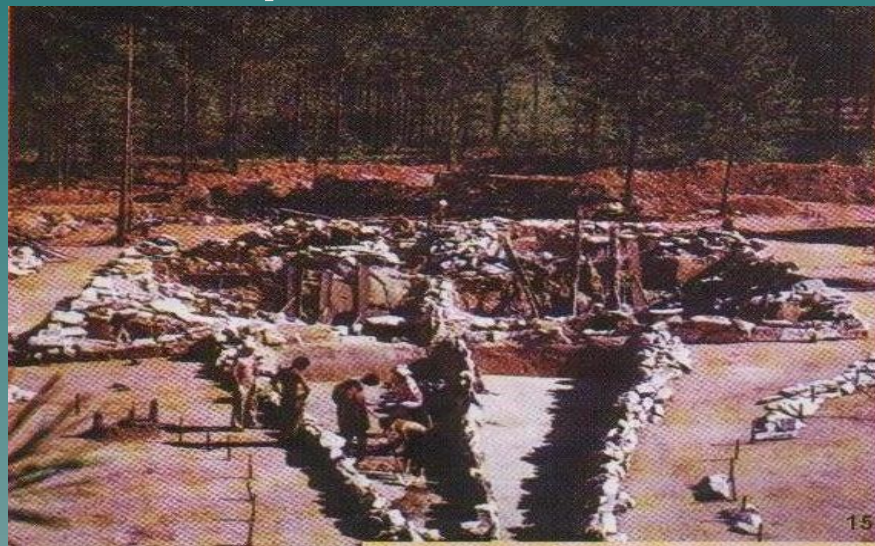
- ◆ Землянки;
  - ◆ Полуземлянки;
  - ◆ Наземные жилища
- 
- A stylized, dark teal silhouette of a mountain range is positioned in the bottom right corner of the slide, extending from the right edge towards the center.

# Археологические раскопки

## ◆ оседлое поселение гуннов

### Этапы раскопок

1. 1927 г
2. 1949 г
3. 1954-55гг.
4. 1956-58гг



# Клуб «Юный археолог»



ГОРОД ГУННОВ  
ХҮННУ - ХОТ  
HUNS - CITY





# Гуннское городище

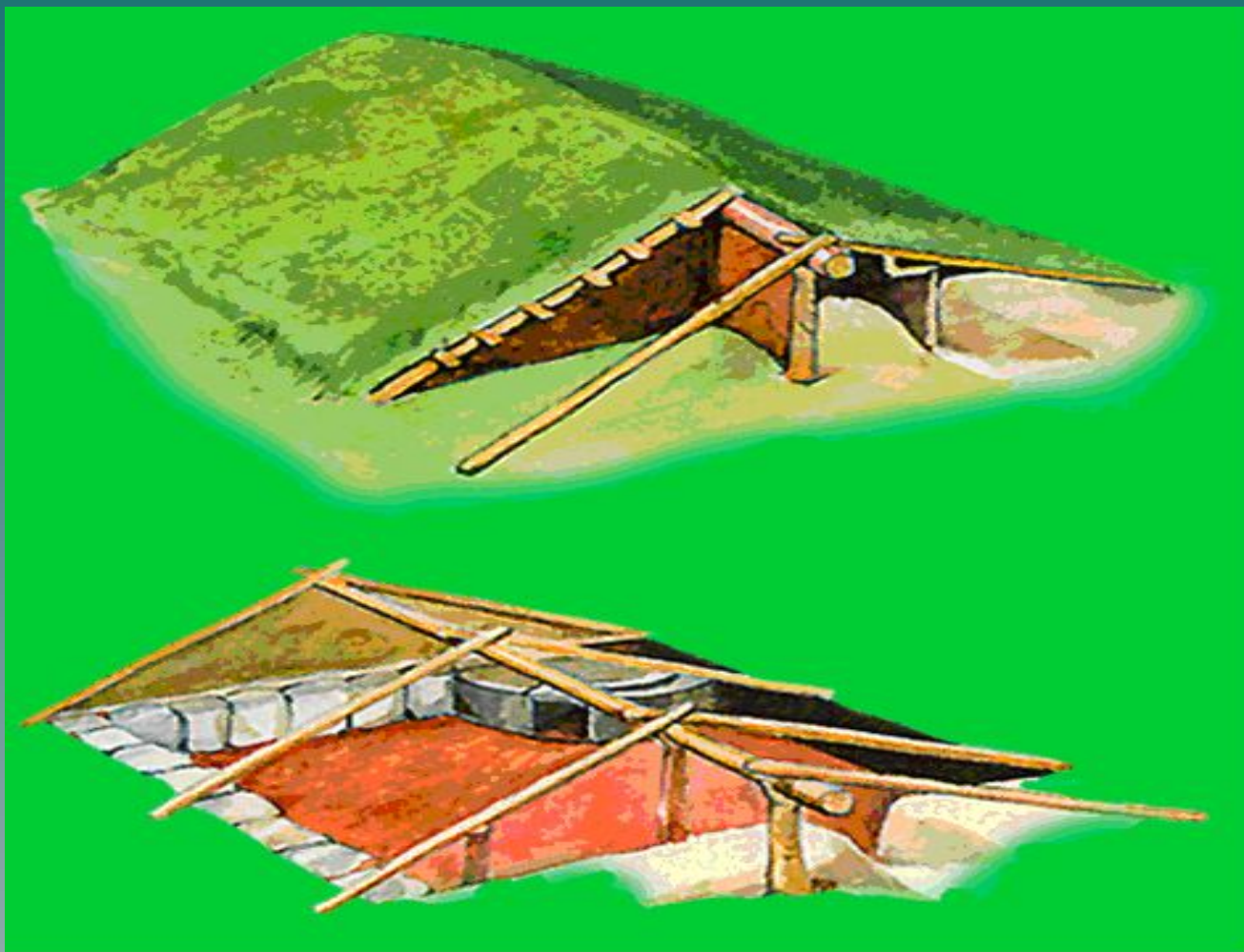


Гуннское городище

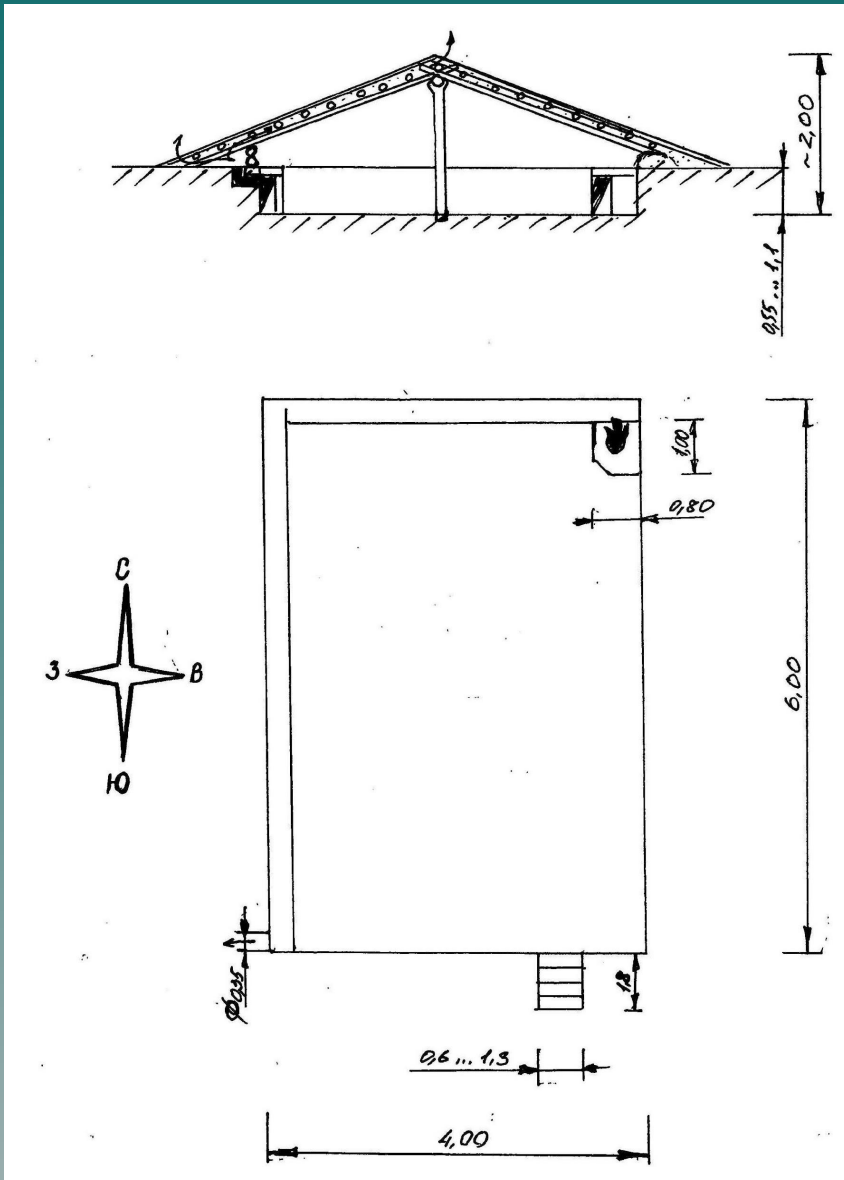




# План жилища



# Разрез жилища



Для сооружения жилищ выкапывалась яма размером, в среднем, 6,0х4,0 м. и глубиной 0,55 до 1,1 м.

Для всех жилищ характерно углубленное в материк основание прямоугольной формы, стороны которого ориентированы по странам света.

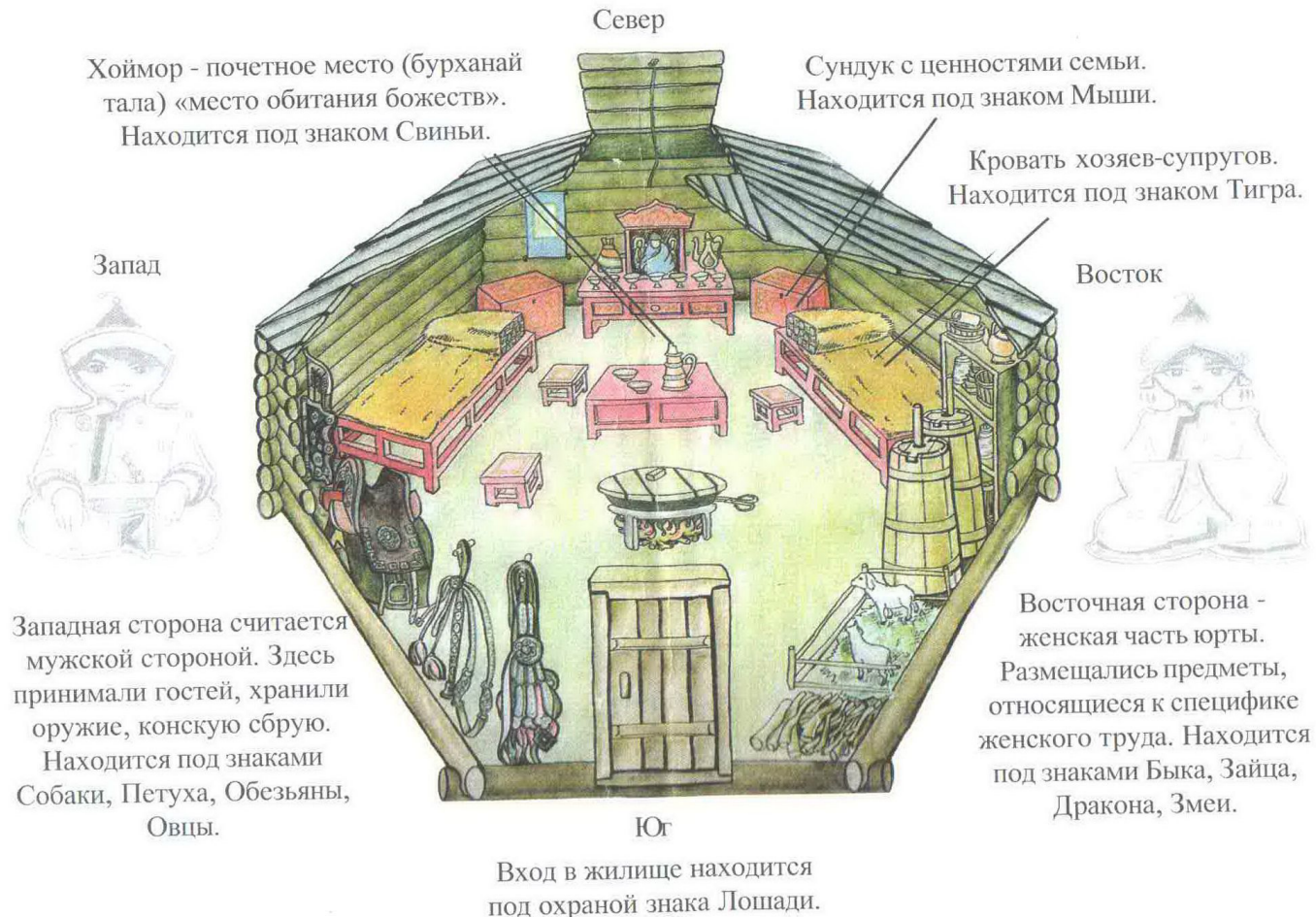
В северо-восточном углу помещалась печь, устьем обращенная к юго-западному углу жилища. От печи вдоль северной и западной стен проходил дымоход, служивший одновременно и отопительным каналом.

В южной стенке, ближе к юго-восточному углу, располагался вход в жилище (шириной от 0,6 до 1,3 м. длиной до 1,8 м).

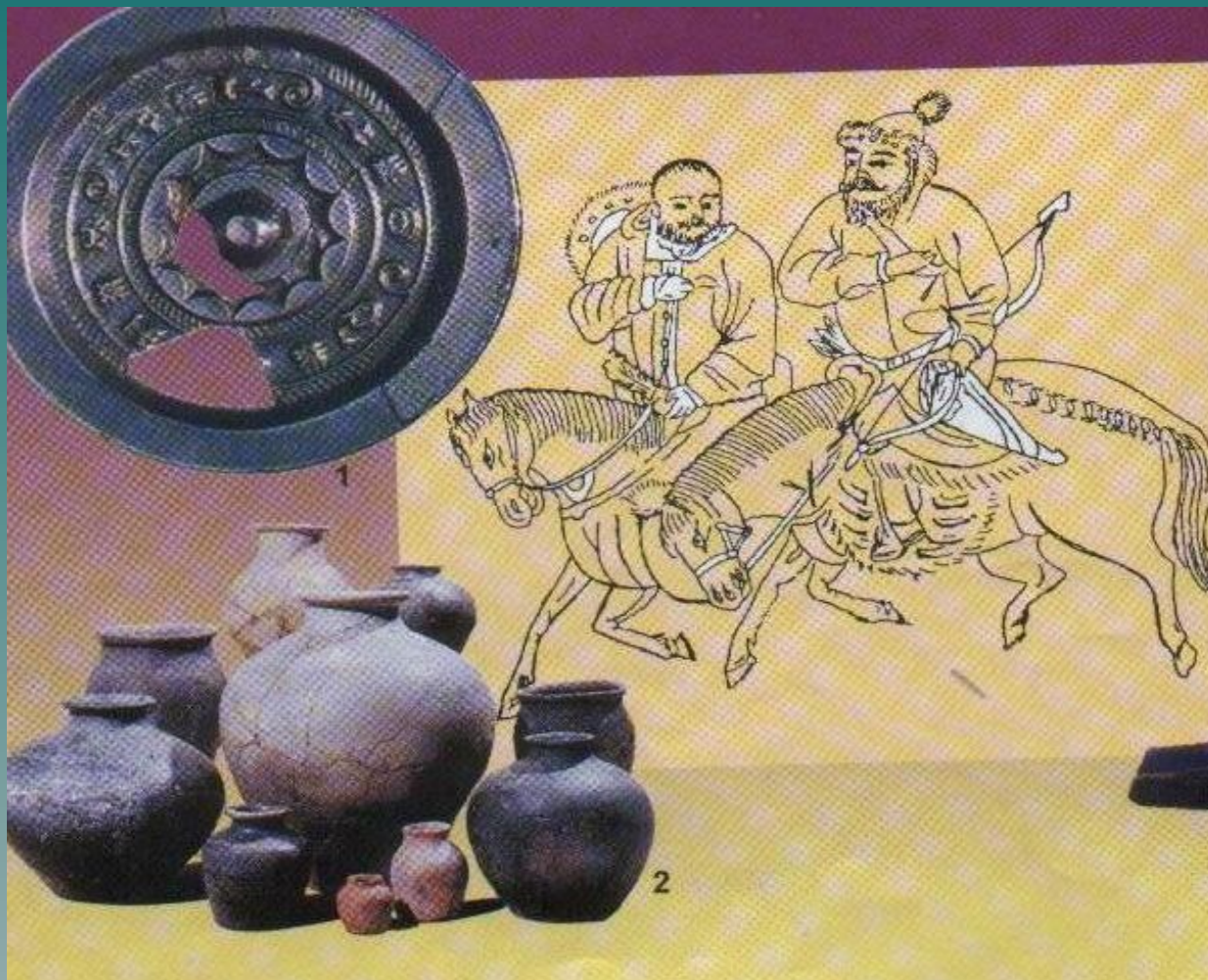
# Макет жилища



# Внутреннее пространство юрты



# Глиняные сосуды





«Когда исчезает из глаз тропа, по которой мы шли, прежде всего, мы оглядываемся назад, чтобы по направлению пройденного угадать, куда идти дальше. Двигаясь ощупью в потемках, мы видим перед собой полоску света, падающую на наш дальнейший путь – это история с уроками и опытами, которые она отбирает у убегающего от нас прошедшего»

В.И.Ключевский.