

**МИР,  
ДРУЖБА,**

**ЖВАЧК**

Классный руководитель Шиженская

Н.Н.

ГБОУ школа №104 Санкт-Петербург

# Школьный опрос

В опросе участвовало 118 человек

**1) ИЗ 118 ЧЕЛОВЕК ЖУЮТ  
ЖВАЧКУ 103.**

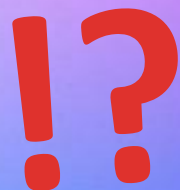
**2) ТОЛЬКО 40 ЧЕЛОВЕК  
ЗНАЮТ**

**ИЗ ЧЕГО ДЕЛАЮТ  
ЖЕВАТЕЛЬНУЮ РЕЗИНКУ.**



**ЖЕВАТЕЛЬНАЯ РЕЗИНКА**

**ВРАГ ИЛИ ДРУГ  
НАШЕМУ ОРГАНИЗМУ?**



# Определение

**ЖЕВАТЕЛЬНАЯ РЕЗИНКА – КУЛИНАРНОЕ ИЗДЕЛИЕ, КОТОРОЕ СОСТОИТ ИЗ НЕСЪЕДОБНОЙ ЭЛАСТИЧНОЙ ОСНОВЫ И РАЗЛИЧНЫХ ВКУСОВЫХ И АРОМАТИЧЕСКИХ ДОБАВОК.**

- В ПРОЦЕССЕ УПОТРЕБЛЕНИЯ ЖЕВАТЕЛЬНАЯ РЕЗИНКА ПРАКТИЧЕСКИ НЕ УМЕНЬШАЕТСЯ В ОБЪЕМЕ, НО ВСЕ НАПОЛНИТЕЛИ ПОСТЕПЕННО РАСТВОРЯЮТСЯ,
- ПОСЛЕ ЧЕГО ОСНОВА СТАНОВИТСЯ БЕЗВКУСНОЙ И ОБЫЧНО ВЫБРАСЫВАЕТСЯ.

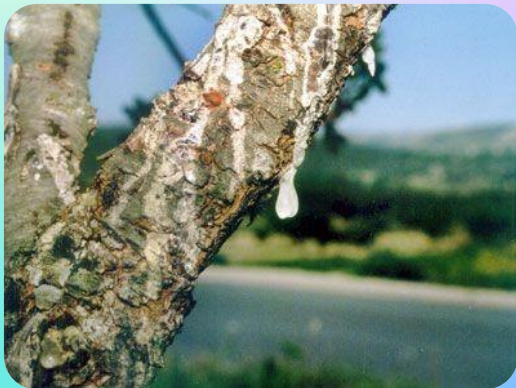




# История

*Проборазы современной жевательной резинки можно найти в любой части света.*

- Известно, что ещё древние греки жевали смолу мастикового дерева для освежения дыхания и очистки зубов от остатков пищи. Для этого также использовался пчелиный воск.
- Племена Майя использовали в качестве жевательной резинки застывший сок гевеи — каучук.
- На севере Америки индейцы жевали смолу хвойных деревьев, которую выпаривали на костре.





• В Древней Руси жевательную резинку делали из вареной коры березы



Первую коммерческую жевательную резинку  
изготовил Джон Б. Куртис и его брат  
в 1848 году.

Сначала  
продажи жвачек  
были небольшими,  
в основном  
из - за примесей,  
которые было сложно  
удалить из смолы.



*Джон Б. Куртис*



В 1871 году Томас Адамс стал выпускать жевательную резинку в больших количествах. Для того, чтобы привлечь внимание людей, он стал добавлять в жвачку экстракт лакричника.

Эта первая приправленная жевательная резинка в США называлась «Чёрным Джеком». В то же самое время жвачка из бесформенных кусков превратилась в продолговатую палочку.



Томас Адамс





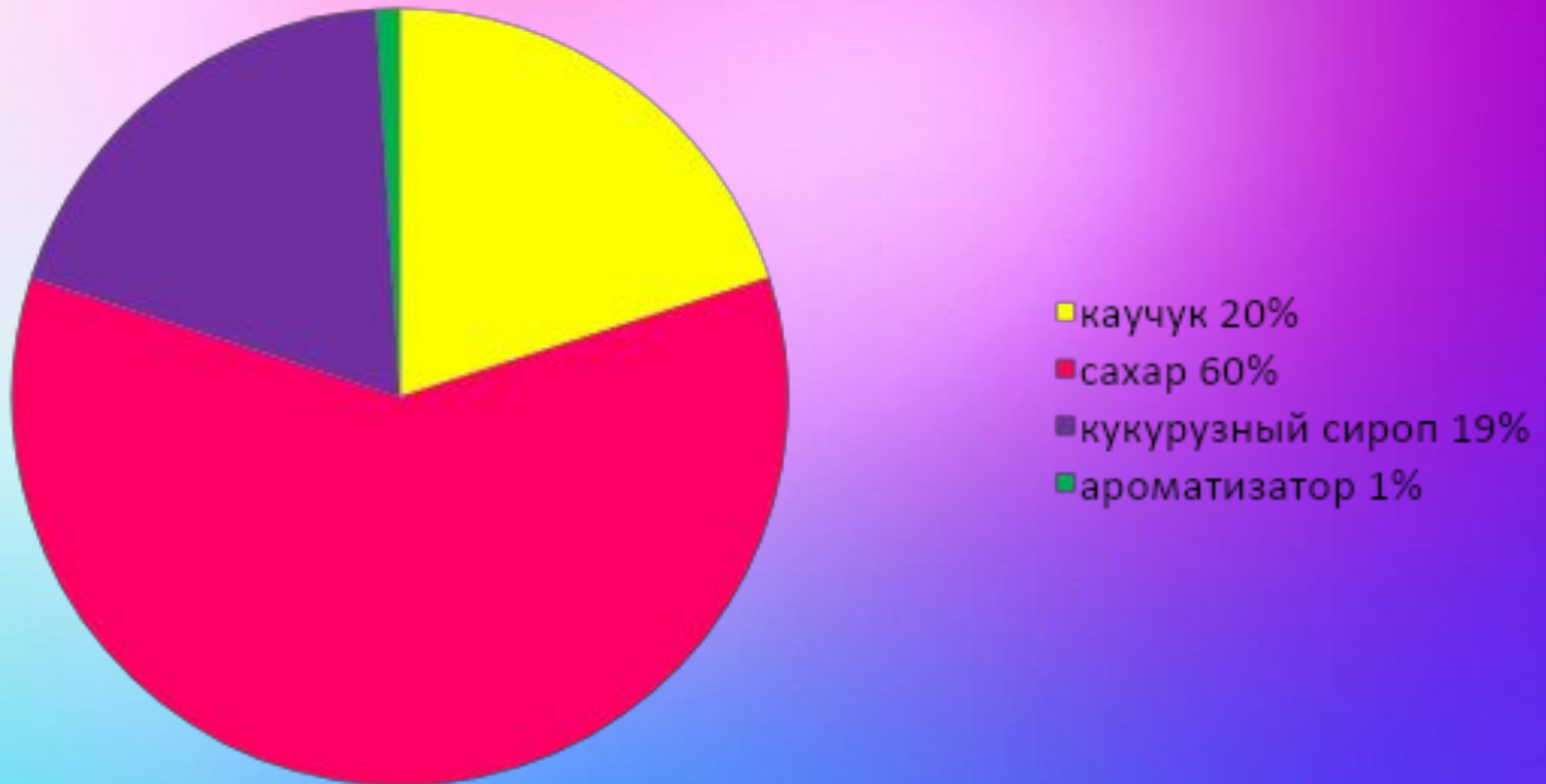
Первая в мире жевательная резинка со вкусом мяты.



1893 год

# Состав

1928 год бухгалтер Уолтер Димер вывел идеальную формулу жевательной резинки, которая соблюдается и по сей день....





- жевательная основа (20-30%), представленная различными смолами и парафином, которые позволяют резинкам легко размягчаться при температуре полости рта;
- подсластители (60%) - глюкоза или пищевой сахар, либо сахарозаменители;
- вкусовые добавки;
- стабилизаторы состава (как правило, глицерин);
- ароматизаторы;
- эмульгаторы;
- красители



Sc discovery  
science



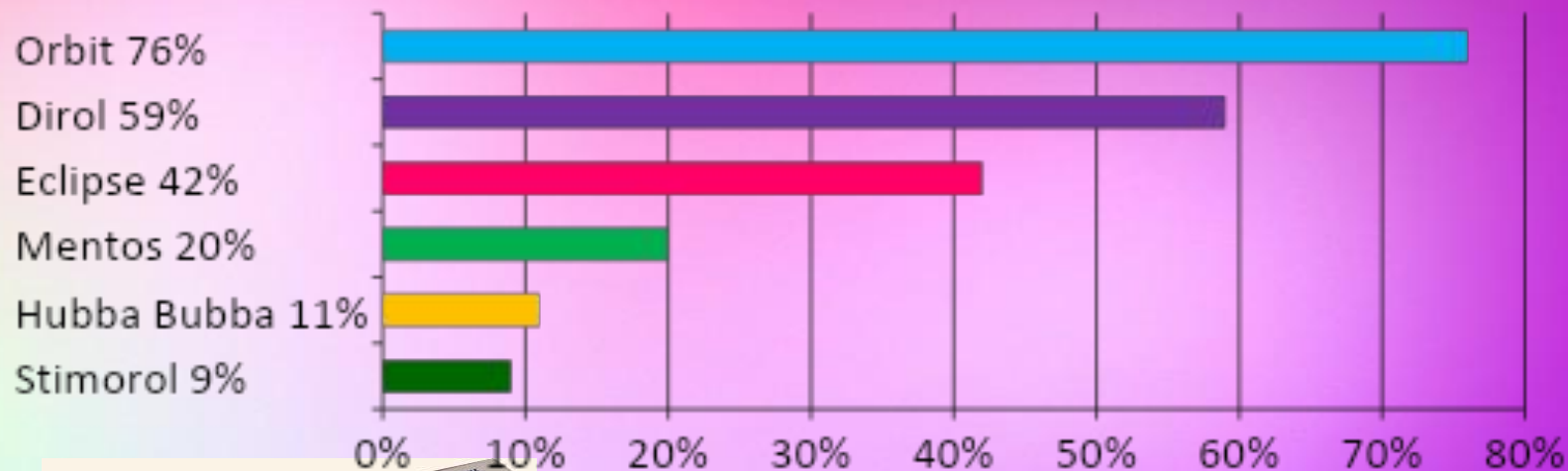


# Различные виды



# Статистика

## Самая популярная марка в мире





# “+” И “-”

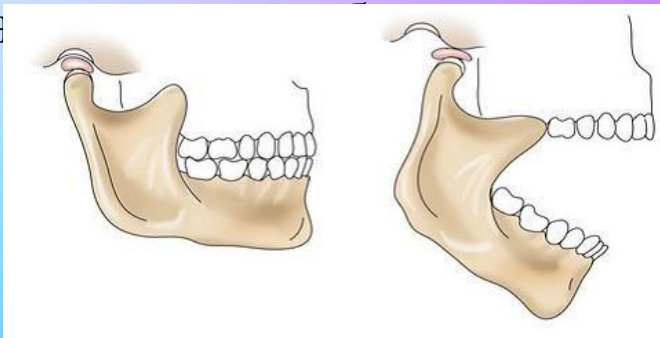
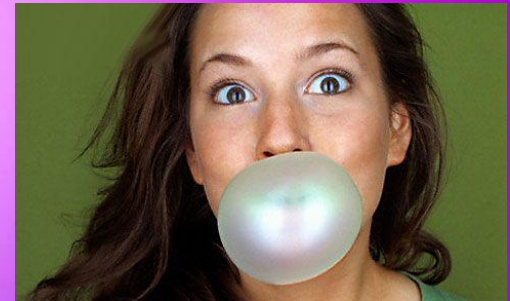
Положительные стороны. **+**

- Относительно неплохо справляется с очищением зубов после еды (за счет обильного выделения слюны);
- Освежает дыхание
- Хорошо, когда в составе жевательной резинки присутствует лактат кальция: зубная эмаль получает этот минерал для восстановления микроповреждений именно из слюны.
- Стимулирует кровообращение в деснах. (профилактика парадантоза)
- Укрепление нижнечелюстного сустава и десен. Такую сбалансированную нагрузку жевательные мышцы могут получить только при жевании жвачки.
- Помогает избежать проблем с закладыванием ушей пассажирам самолёта
- Снимает мышечное напряжение и стресс

# “+” И “-”

Отрицательный эффект —

- Синдром височнонижнечелюстного сустава
- Чрезмерное развитие жевательных мышц
- Увеличение заглатываемого воздуха (аэрофагия)
- Иностранное тело в пищеводе или толстом кишечнике, способное вызывать стойкие запоры или кишечную непроходимость
- Замедление роста
- Аллергия
- Язва желудка, гастрит
- Диарея
- Возникает зависимость, подобно сигаретам, кофе
- Притупление вкуса и обоняния, атрофия рецепторов языка, гипосмия, гипосмия





# Как правильно жевать жвачку?

- Жевать после еды не более 15 минут или
- Не более 5-ти минут перед едой
- Жевательная резинка не должна содержать сахар
- Нельзя глотать жевательную резинку



# Необычные жевательные резинки

## Энергетическая жвачка

Первая в мире, вызывающая прилив сил и повышающая работоспособность организма уже через 10 минут после ее разжевывания. Одна подушечка Blitz Energy Gum содержит 55 мг кофеина. Выпускается со вкусом корицы и мяты.



## Сибирская смолушка

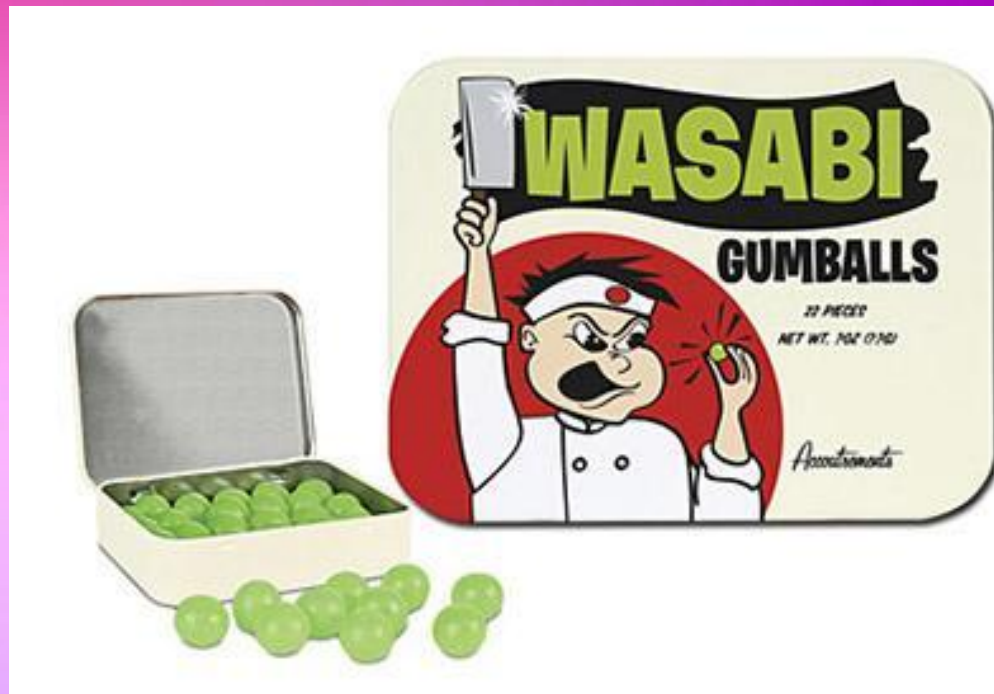
Пластинки черного цвета является экологически чистым продуктом. «Сибирская смолушка» не содержит консервантов, ароматизаторов, подсластителей и красителей, а состоит лишь из натуральной смолы сибирской лиственницы. «Смолушка» обладает и бактерицидным эффектом: ее рекомендуют жевать при зубной боли, стоматите и даже при ангине.



## Острая жвачка со вкусом васаби

Васаби — готовят из корневища хрена. Несколько лет назад в продаже появилась жевательная резинка Wasabi Gumballs — полный вкусовой аналог японской приправы- васаби.

Необычный для жвачки ингредиент выбран неслучайно. Все дело в том, что васаби обладает бактерицидными свойствами, тем самым препятствуя развитию кариеса. Всего один ярко-зеленый шарик жвачки несет мощный «заряд» острого вкуса, от которого кидает в жар. Те, кому довелось пожевать Wasabi Gumballs, признавались, что испытывали при этом не самые приятные ощущения.





# Интересные факты

Самый большой в мире пузырь из жевательной резинки был надут **Сьюзен Монтгомери** из США. Его диаметр составил **58,5 сантиметров**. Рекорд был зафиксирован летом 1994 года в телевизионной студии «ABC» в Нью-Йорке. Этот рекорд хоть и является общеизвестным, но в Книге рекордов Гиннеса его нет.





В городе Сан-Луис-Обиспо (Калифорния) уже сорок лет стоит стена, на которую каждый желающий может прилепить свою жевательную резинку.

Это — местная достопримечательность.  
Стена залеплена резинкой в несколько слоёв.





# Вывод

- 1) Если часто и нерационально использовать жевательную резинку, то это негативно отразится на здоровье человека.
- 2) Жевательные резинки оказывают не только положительное, но и отрицательное воздействие.
- 3) Отрицательных свойств оказалось намного больше, чем положительных.

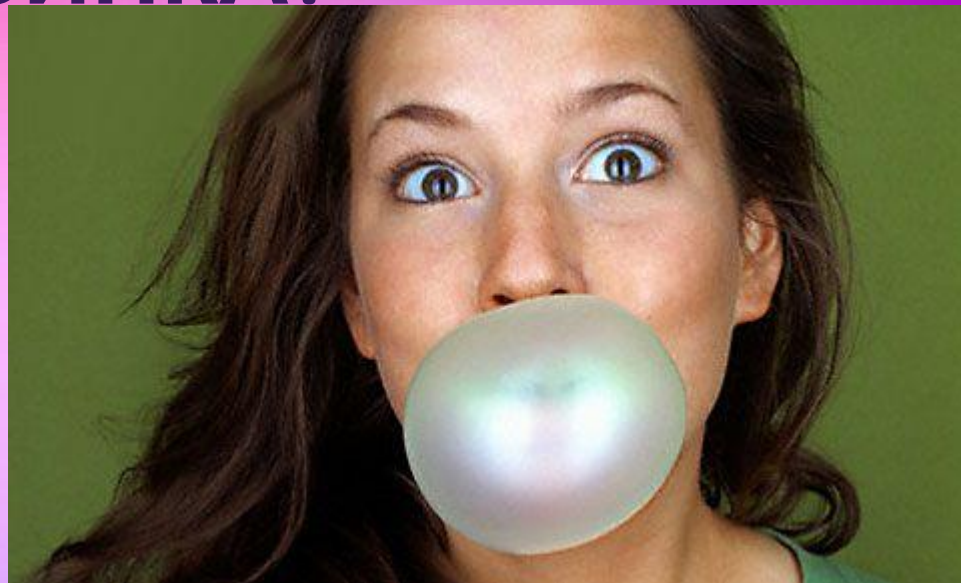
# Игра - тест





# С КАКИМ ВКУСОМ БЫЛА ПЕРВАЯ ПРИПРАВЛЕННАЯ ЖЕВАТЕЛЬНАЯ РЕЗИНКА?

- 1) МЯТЫ
- 2) ЛАКРИЦЫ
- 3) СМОЛЫ



# КАК НАЗЫВАЛАСЬ ЖЕВАТЕЛЬНАЯ РЕЗИНКА, КОТОРУЮ ВЫПУСТИЛ ТОМАС АДАМС?

1) ЧЕРНЫЙ  
ДЖОН

2) ЧЕРНЫЙ  
ДЖЕМ

3) ЧЕРНЫЙ





# САМАЯ ПОПУЛЯРНАЯ ЖВАЧКА В МИРЕ?

1) ОРБИТ

2) СТИМОРОЛ

3) ДИРОЛ



# СКОЛЬКО ПО ВРЕМЕНИ НУЖНО ЖЕВАТЬ ЖВАЧКУ ПОСЛЕ ЕДЫ?

1) 5 МИНУТ

2) 20-25  
МИНУТ

3) 15 МИНУТ



**В КАЧЕСТВЕ ЧЕГО  
ИСПОЛЬЗОВАЛИ ЖЕВАТЕЛЬНУЮ  
РЕЗИНКУ ПЛЕМЯ МАЙЯ?**

**1)СМОЛА МАСТИКОВОГО  
ДЕРЕВА**

**2)СОК ГЕВЕИ - КАУЧУК**

**3)СМОЛА ХВОЙНЫХ  
ДЕРЕВЬЕВ**