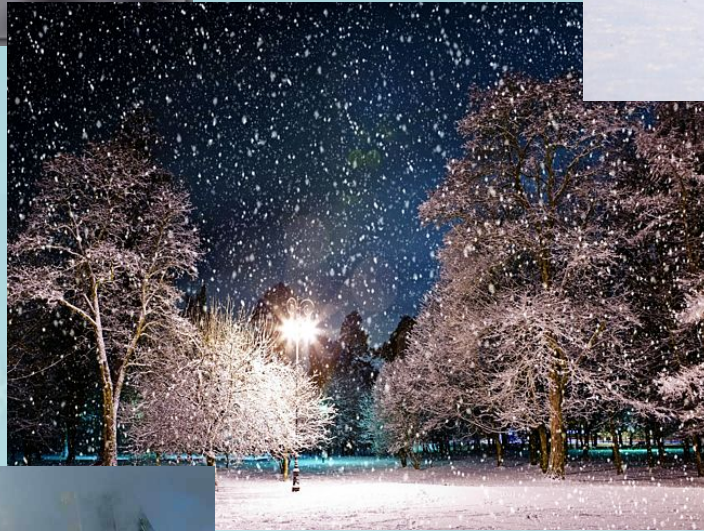


**В гости к зиме. Неживая и
живая природа зимой.**

**Урок разработала
Боброва Неля
Владимировна**





ДЕКАБРЬ «ВЕТРОЗИМ»



- Декабрь год кончает, зиму начинает.
- В декабре мороз нарастает, зато день прибывает.
- Мороз невелик, а стоять не велит.

ЯНВАРЬ «СТУДЕНЬ»



- Месяц январь – зимы государь.
- Январь – ломонос: береги свой нос.
- В январе холода над землёй повисли.

ФЕВРАЛЬ «ЛЮТЫЙ»



- В феврале два друга – мороз да вьюга.
- Бури да метели под февраль налетели.
- Февраль рисует, малюет, красную весну чует.

• Снегопад



• Изморозь



• І ололедица



**Метель – сильный
снегопад со снегом.**



Нередко бывают оттепели. Тогда снег подтаивает, становится влажным и лепится.



Синица к избе – зима на дворе.



Воробьи дружно расчирикались —
к оттепели.



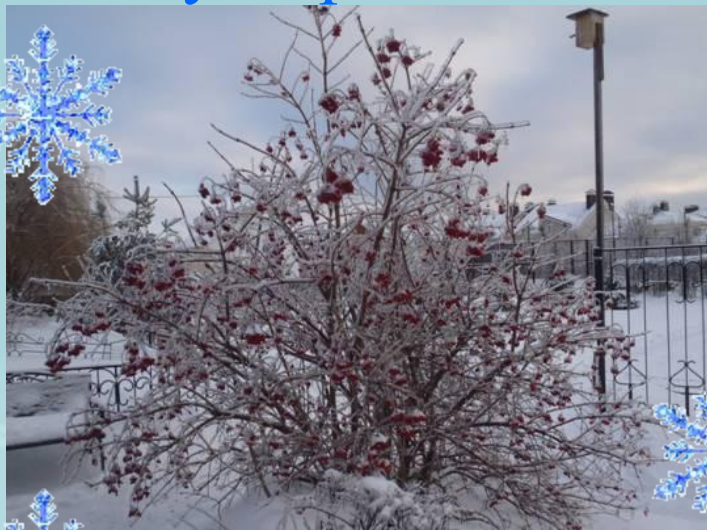
• Хвойные деревья



• Лиственные деревья



• Кустарники



• Травы



Растения летом

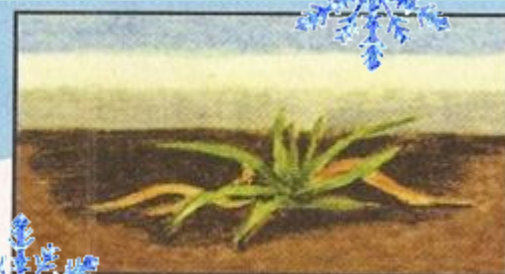


земляника

копытень

злаковые

Растения зимой



земляника

копытень

злаковые

Помощь птицам зимой



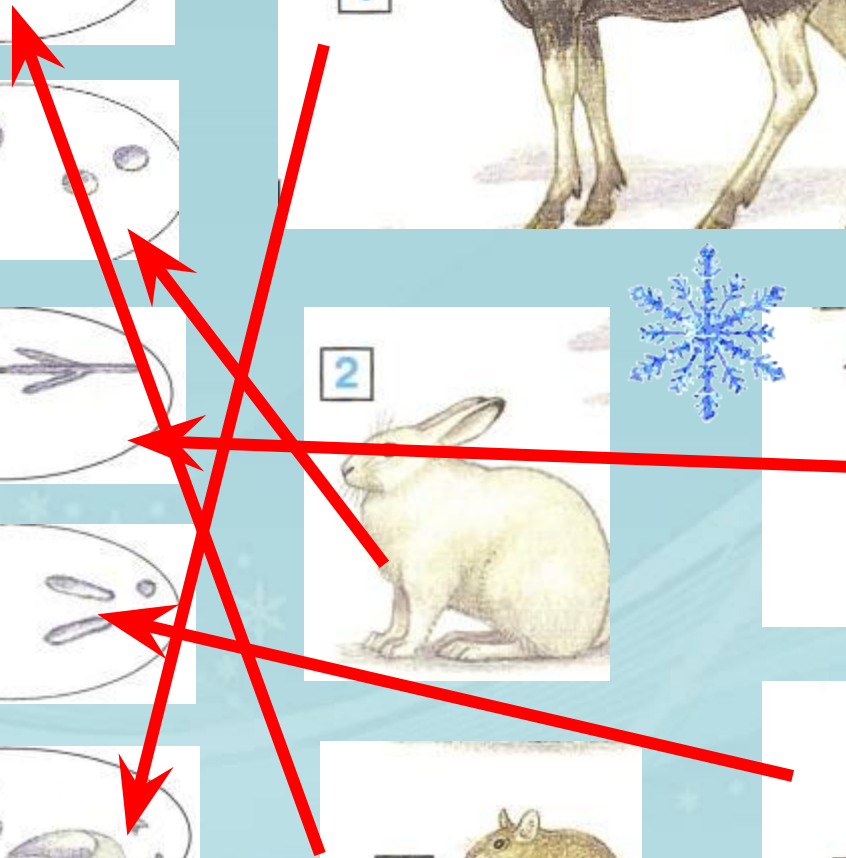
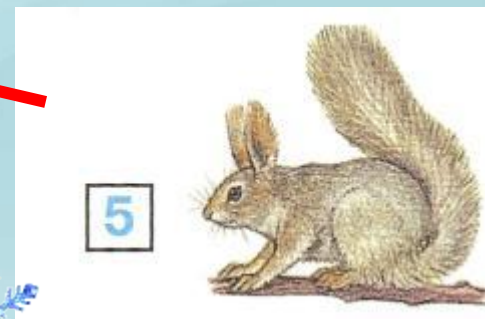
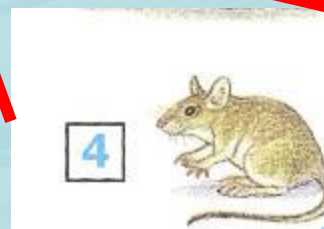
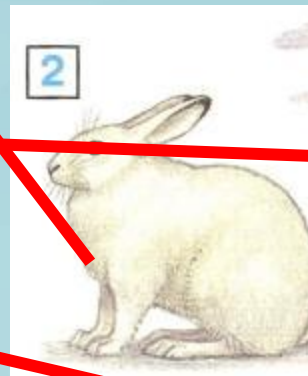
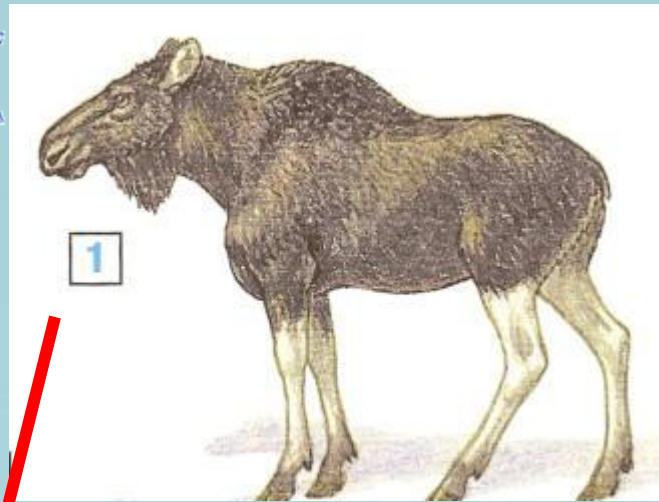
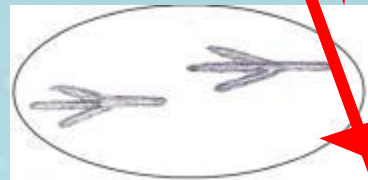
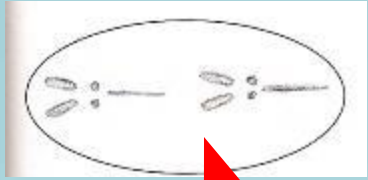


*Покормите птиц зимой!
Пусть со всех концов
К вам слетятся, как домой,
Стайки на крыльцо.*

• *Сколько гибнет их - не
счесть
Видеть тяжело.
А ведь в нашем сердце есть
И для птиц тепло.*

• *Приучите птиц в мороз
К своему окну,
Чтоб без песен не пришлось
Нам встречать весну!*





Проверка знаний. Тест.

- 1. +
- 2. -
- 3. -
- 4. +
- 5. +
- 6. +

Домашнее задание

- Учебник с. 130-133.
- Рабочая тетрадь с. 51-53, №1-5.





**Спасибо за работу.
Молодцы!**