

Эвакуация

Эвакуация –

**организованный
вывоз или вывод
населения в
загородную
безопасную зону**

Безопасность это...



**...знать, как правильно пользоваться
пожарным инвентарем.**

© 2016 МЧС РОССИИ



ФАКТ МЧС

В **1906** ГОДУ АЛЕКСАНДР
ЛОРАН ЗАПАТЕНТОВАЛ
ПЕННЫЙ ОГнетушитель.

Устройство огнетушителя

Виды автомобильных огнетушителей



Для защиты всех без исключения автотранспортных средств должны применяться 2 вида огнетушителей: порошковые (ОП) или углекислотные (ОУ)

ЛЕГКОВЫЕ АВТОМОБИЛИ



ГРУЗОВЫЕ АВТОМОБИЛИ,
САМОСВАЛЫ



АВТОТРАНСПОРТНЫЕ СРЕДСТВА
ДЛЯ ПЕРЕВОЗКИ ЛЮДЕЙ



ОП-2



Порошковый
огнетушитель

2 КГ

ОУ-2



Углекислотный
огнетушитель

2 КГ

ОП-5



Порошковый огнетушитель

5 КГ

ОП-2



в кабине

ОП-5



в салоне

(двумя огнетушителями)

Единый телефон пожарных и спасателей 101



ОСНОВНЫЕ ПРАВИЛА ОБРАЩЕНИЯ С ОГнетушителем



Сорвать пломбу или выдернуть чеку



1

Направить раструб или шланг в сторону пламени



2

Нажать на рычаг



3

ВАЖНЫЕ МОМЕНТЫ, ПРИ ИСПОЛЬЗОВАНИИ ОГнетушителя:



Не используйте пенный огнетушитель на объектах под напряжением.



При использовании огнетушителя защищайте органы дыхания.



Не переворачивайте «вверх ногами» огнетушитель и не прикасайтесь к раструбу.

До эвакуации обязаны

знать:

- 1. Номер и адрес своего СЭП**
- 2. Время прибытия к пункту**
- 3. Номер транспорта или пешей колонны**

«ВОЗДУШНАЯ ТРЕВОГА»

ДЕЙСТВИЯ НАСЕЛЕНИЯ:

НЕОБХОДИМО ВЗЯТЬ С СОБОЙ
ЛИЧНЫЕ ДОКУМЕНТЫ, СРЕДСТВА
ИНДИВИДУАЛЬНОЙ ЗАЩИТЫ,
ЗАПАС ВОДЫ И ПРОДОВОЛЬСТВИЯ

УКРЫТЬСЯ В БЛИЖАЙШЕМ ЗАЩИТНОМ
СООРУЖЕНИИ (ПОДВАЛ, ЦОКОЛЬНОЕ
ПОМЕЩЕНИЕ ЗДАНИЯ, УБЕЖИЩЕ)



Обязанности граждан при эвакуации:

1. Брать с собой паспорт, военный билет, документ об образовании, деньги, СИЗы, теплые вещи, медикаменты, питание на 2-3 дня и питьевую воду
2. Пешком - рюкзак; удобная обувь



КАК ВЕСТИ СЕБЯ ПРИ ЭВАКУАЦИИ ИЗ ТОРГОВОГО ЦЕНТРА?



СОБЛЮДАЙТЕ
СПОКОЙСТВИЕ И ПОРЯДОК



ПОКИНЬТЕ ЗДАНИЕ СОГЛАСНО
ПЛАНУ ЭВАКУАЦИИ



НЕ ПОДНИМАЙТЕСЬ НА БОЛЕЕ
ВЫСОКИЕ ЭТАЖИ



НЕ ПЫТАЙТЕСЬ РАЗЫСКИВАТЬ
ДРУЗЕЙ И ЗНАКОМЫХ



НЕ ПОЛЬЗУЙТЕСЬ ЛИФТОМ



Обязанности граждан при эвакуации:

3. Покидая квартиру,
выключить эл. приборы
из розеток, перекрыть
воду/газ, закрыть окна и
сдать квартиру
представителю
домоуправления

**Обязанности граждан при
эвакуации:**

**4. Самостоятельно
прийти на СЭП**

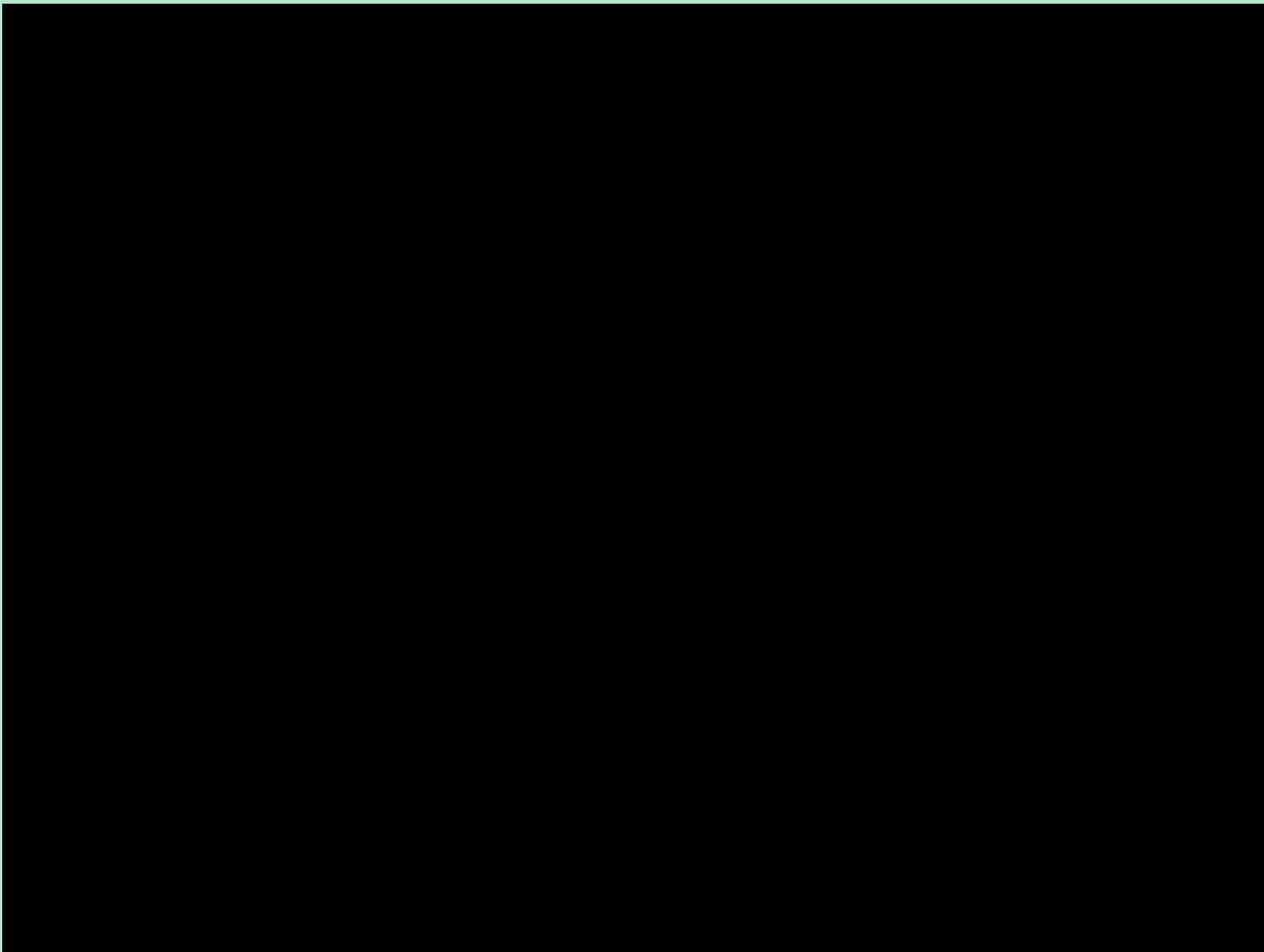
5. Строить ПРУ и ПУ

Срочная эвакуация из колледжа

- 1. Поднять тревогу и сообщить администрации.**
- 2. Без верхней одежды.**
- 3. Сумки и личные вещи остаются на месте.**
- 4. Построиться в колонну по 2 человека.**
- 5. Ускоренным шагом к ближайшему выходу.**

Срочная эвакуация из колледжа

- 6. Кто вне аудитории – присоединиться к любой группе, потом найти свою.**
- 7. При задымлении: по одному, левую руку на плечо впереди идущего.**
- 8. Место сбора – сквер гостиницы «Азимут»; в зимнее время – холл гостиницы «Азимут».**



ПЛАН
эвакуации из помещений гостиницы «Сибирская»
 по адресу: г. Москва, ул. Советов, 2/15 а
Evacuation plan of the premises of the hotel «Sibirskaya»
 address: city of Moscow, street Sovetov 2/15a.









УТВЕРЖДАЮ:

 "___" _____ 2012г.

Внимание!
 Ориентируйтесь на плане.
 Определите своё местонахождение.
 При пожаре действуйте
 по инструкции
Attention!
 Determine where you are
 Please follow the instructions


при пожаре звонить
 call the fire
 department by number
01

Условные обозначения. Meaning of the symbols

- | | | |
|---|--|---|
|  Огнетушитель
Fire-extinguisher |  Основные пути эвакуации.
The main evacuation routes |  Направление движения к выходу
Direction of movement to an exit |
|  Пожарный кран
Fire hose reel |  Дополнительные пути эвакуации.
Additional evacuation routes |  Электрорубильник.
The main electric switches |
|  Телефон
Fire phone |  Вы находитесь здесь!
You are here! | |



Действия при аварии или пожаре
Сохраняйте спокойствие

1 СООБЩИТЬ ПО ТЕЛЕФОНУ :	 <ul style="list-style-type: none"> • АДРЕС ОБЪЕКТА • ЧТО СЛУЧИЛОСЬ • ИМЕЮТСЯ ЛИ ПОСТРАДАВШИЕ • СВОЮ ФАМИЛИЮ 	1 СООБЩИТЬ ПО ТЕЛЕФОНУ : 01	 <ul style="list-style-type: none"> • АДРЕС ОБЪЕКТА • МЕСТО ВОЗНИКНОВЕНИЯ ПОЖАРА • СВОЮ ФАМИЛИЮ
2 ЛОКАЛИЗОВАТЬ АВАРИЮ	 <ul style="list-style-type: none"> • ПРЕДОТВРАТИТЬ РАЗВИТИЕ АВАРИИ • ИСПОЛЬЗОВАТЬ СРЕДСТВА ЗАЩИТЫ • ОБОЗНАЧИТЬ МЕСТО АВАРИИ 	2 ЭВАКУИРОВАТЬ ЛЮДЕЙ	 <ul style="list-style-type: none"> • ОРИЕНТИРОВАТЬСЯ ПО ЗНАКАМ НАПРАВЛЕНИЯ ДВИЖЕНИЯ • ВЗЯТЬ С СОБОЙ ПОСТРАДАВШИХ
3 ЭВАКУИРОВАТЬ ЛЮДЕЙ	 <ul style="list-style-type: none"> • ОКАЗАТЬ ПОМОЩЬ ПОСТРАДАВШИМ  <ul style="list-style-type: none"> • ОРИЕНТИРОВАТЬСЯ ПО ЗНАКАМ • ВЗЯТЬ С СОБОЙ ПОСТРАДАВШИХ 	3 ПО ВОЗМОЖНОСТИ ПРИНЯТЬ МЕРЫ ПО ТУШЕНИЮ ПОЖАРА	 <ul style="list-style-type: none"> • ИСПОЛЬЗОВАТЬ СРЕДСТВА ПРОТИВОПОЖАРНОЙ ЗАЩИТЫ • ПРИ НЕОБХОДИМОСТИ ОБЕСОЧИТЬ ПОМЕЩЕНИЕ


Пользование лифтом во время пожара запрещено
Don't use in case fire

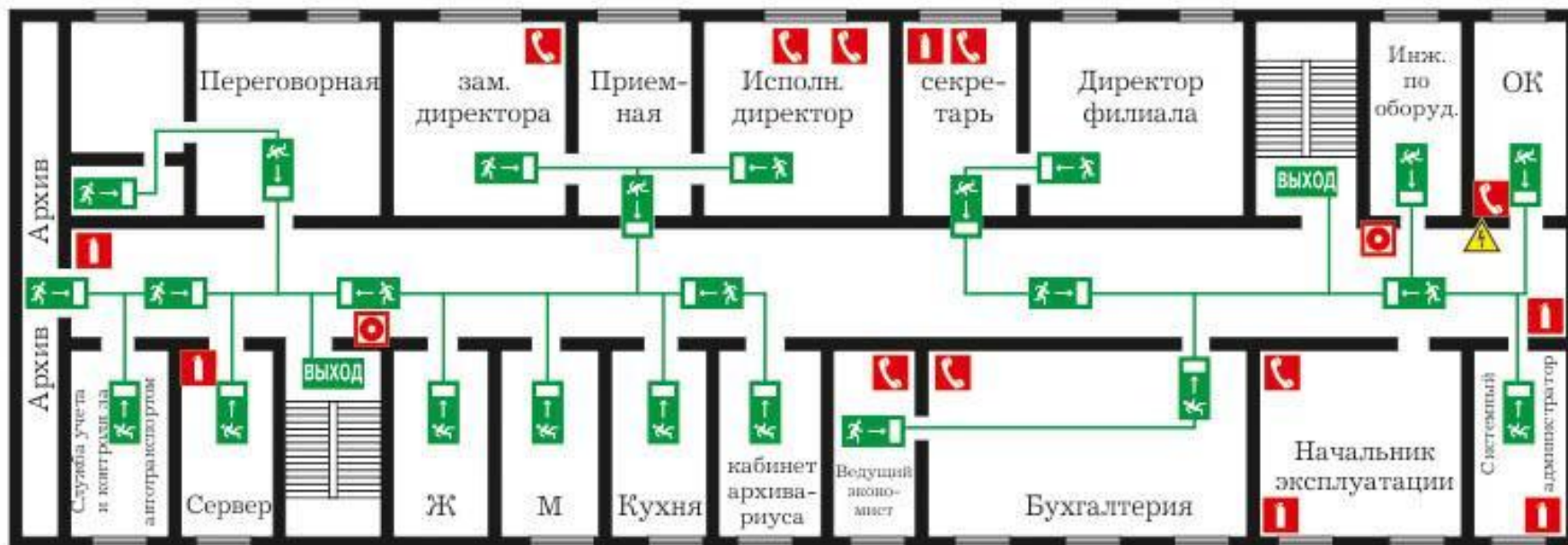
Do not panic

In case of fire:
Immediately Inform the receptionist!
 Close windows and the door of your room and leave the building;
 If leaving the premises is not possible because the corridors and staircases are heavily filled with smoke, remain in your room, having opened wide the windows. A closed and well sealed door can protect you from dangerous temperatures for a long time. To avoid smoke inhalation, close gaps and ventilating slits with water soaked towels and bedding.
 Try to call and inform the staff on duty your whereabouts.
 On arrival of firemen at the site approach a window and give a sign that you need a help.

ПЛАН ЭВАКУАЦИИ ПРИ ПОЖАРЕ ЛЮДЕЙ И МАТЕРИАЛЬНЫХ ЦЕННОСТЕЙ ИЗ ПОМЕЩЕНИЙ

3 ЭТАЖ

«УТВЕРЖДАЮ»
Директор
«.....» 2011



ВНИМАНИЕ!
Сориентируйтесь на плане.
Определите свое место нахождения

О ПОЖАРЕ ЗВОНИТЬ **01**

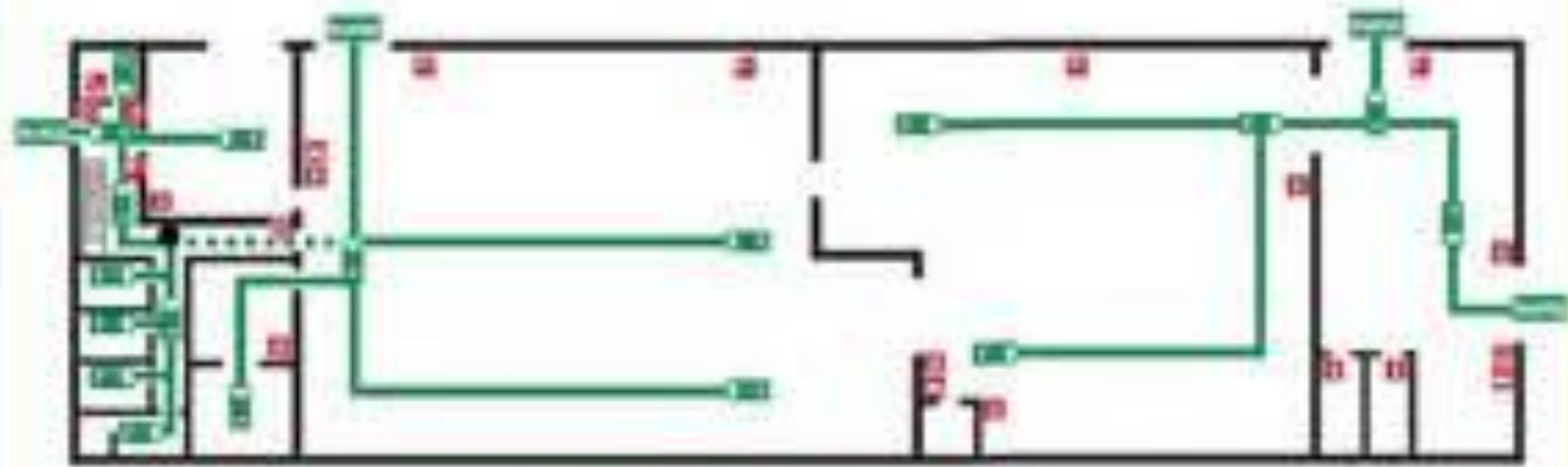
- ### Действия при пожаре
- 1 Сообщить по телефону: **01**
 - адрес объекта
 - место возникновения пожара
 - свою фамилию
 - 2 Эвакуировать людей
 - ориентироваться по знакам направления движения
 - взять с собой пострадавших
 - 3 По возможности принять меры по тушению пожара
 - использовать средства противопожарной защиты
 - при необходимости обеспечить помещения

- ### УСЛОВНЫЕ ОБОЗНАЧЕНИЯ
- огнетушитель
 - кнопка ручного пожарного извещателя
 - электрощитовая
 - телефон
 - основной выход
 - основной путь эвакуации
 - вы находитесь здесь

ПЛАН ЭВАКУАЦИИ

ГЛАВНОЕ

гос. Сувальск, ул. Р.Дарманова, д. 24.
1 этаж



ДВАТЭТЭТЭ ТЭТЭ ТЭТЭТЭ	
1	<ul style="list-style-type: none"> СЭТЭ ТЭТЭ СЭТЭ ТЭТЭ СЭТЭ ТЭТЭ
2	<ul style="list-style-type: none"> СЭТЭ ТЭТЭ СЭТЭ ТЭТЭ СЭТЭ ТЭТЭ
3	<ul style="list-style-type: none"> СЭТЭ ТЭТЭ СЭТЭ ТЭТЭ СЭТЭ ТЭТЭ

УСЛОВИЯ СООБЩЕНИЯ		
СЭТЭ ТЭТЭ	СЭТЭ ТЭТЭ	СЭТЭ ТЭТЭ
СЭТЭ ТЭТЭ	СЭТЭ ТЭТЭ	СЭТЭ ТЭТЭ
СЭТЭ ТЭТЭ	СЭТЭ ТЭТЭ	СЭТЭ ТЭТЭ
СЭТЭ ТЭТЭ	СЭТЭ ТЭТЭ	СЭТЭ ТЭТЭ
СЭТЭ ТЭТЭ	СЭТЭ ТЭТЭ	СЭТЭ ТЭТЭ

ДВАТЭТЭТЭ ТЭТЭ ТЭТЭТЭ	
1	<ul style="list-style-type: none"> СЭТЭ ТЭТЭ СЭТЭ ТЭТЭ СЭТЭ ТЭТЭ
2	<ul style="list-style-type: none"> СЭТЭ ТЭТЭ СЭТЭ ТЭТЭ СЭТЭ ТЭТЭ
3	<ul style="list-style-type: none"> СЭТЭ ТЭТЭ СЭТЭ ТЭТЭ СЭТЭ ТЭТЭ

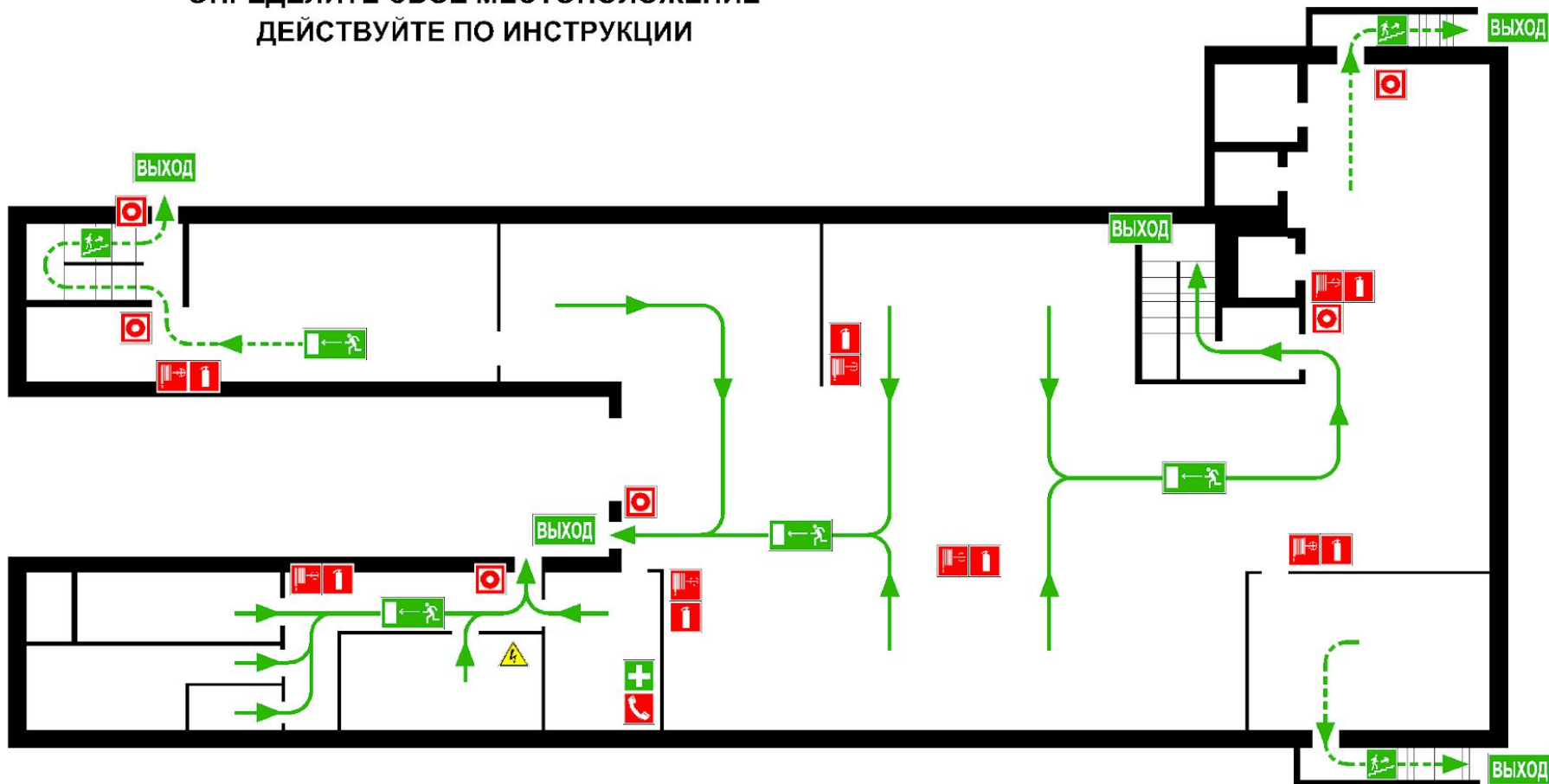


ПЛАН ЭВАКУАЦИИ

ПОДЗЕМНАЯ АВТОСТОЯНКА
ОФИСНЫЙ ЦЕНТР ПО _____

СОРИЕНТИРУЙТЕСЬ НА ПЛАНЕ
ОПРЕДЕЛИТЕ СВОЕ МЕСТОПОЛОЖЕНИЕ
ДЕЙСТВУЙТЕ ПО ИНСТРУКЦИИ

УТВЕРЖДАЮ





ЗНАКИ ПОЖАРНОЙ БЕЗОПАСНОСТИ



ЭВАКУАЦИОННЫЕ ЗНАКИ



ВЫХОД ЗДЕСЬ
(ЛЕВОСТОРОННИЙ)



ВЫХОД ЗДЕСЬ
(ПРАВОСТОРОННИЙ)



УКАЗАТЕЛЬ
ВЫХОДА



НАПРАВЛЕНИЕ
ЭВАКУАЦИИ



ДЛЯ ДОСТУПА
ВСКРЫТЬ ЗДЕСЬ



НАПРАВЛЕНИЕ
К ЭВАКУАЦИОННОМУ
ВЫХОДУ

ЗНАКИ ПОЖАРНОЙ БЕЗОПАСНОСТИ



НАПРАВЛЕНИЕ К МЕСТУ
НАХОЖДЕНИЯ
ПОЖАРНО-ТЕХНИЧЕСКОЙ
ПРОДУКЦИИ



НАПРАВЛЯЮЩАЯ
СТРЕЛКА ПОД
УГЛОМ 45°



ПОЖАРНЫЙ КРАН



ПОЖАРНАЯ
ЛЕСТНИЦА



ОГнетушитель



ТЕЛЕФОН ДЛЯ
ИСПОЛЬЗОВАНИЯ
ПРИ ПОЖАРЕ



МЕСТО
РАЗМЕЩЕНИЯ
ПОЖАРНОГО
ОБОРУДОВАНИЯ



ПОЖАРНЫЙ
ВОДОИСТОЧНИК



ПОЖАРНЫЙ
СУХОТРУБНЫЙ
СТОЯК



ПОЖАРНЫЙ
ГИДРАНТ



КНОПКА ВКЛЮЧЕНИЯ
УСТАНОВОК
(СИСТЕМ) ПОЖАРНОЙ
АВТОМАТИКИ



ЗВУКОВОЙ
ОПОВЕЩАТЕЛЬ
ПОЖАРНОЙ
ТРЕВОГИ

Условные обозначения



Огнетушитель



Электрощит



Телефон



Аптечка первой
медицинской
помощи



Вы
находитесь
здесь



Пожарный
кран



Путь к запасному
эвакуационному
выходу



Путь к основному
эвакуационному
выходу



Кнопка включе-
ния пожарной
автоматики



Эвакуационный
выход



Направление
движения к эвакуа-
ционному выходу.

