



# ЮИД

ЮНЫЙ ИНСПЕКТОР  
ДОРОЖНОГО ДВИЖЕНИЯ



11 – 13 лет





# КОНКУРС «ДОРОЖНЫЙ ПАТРУЛЬ № 2»

Категория

# «Эрудит



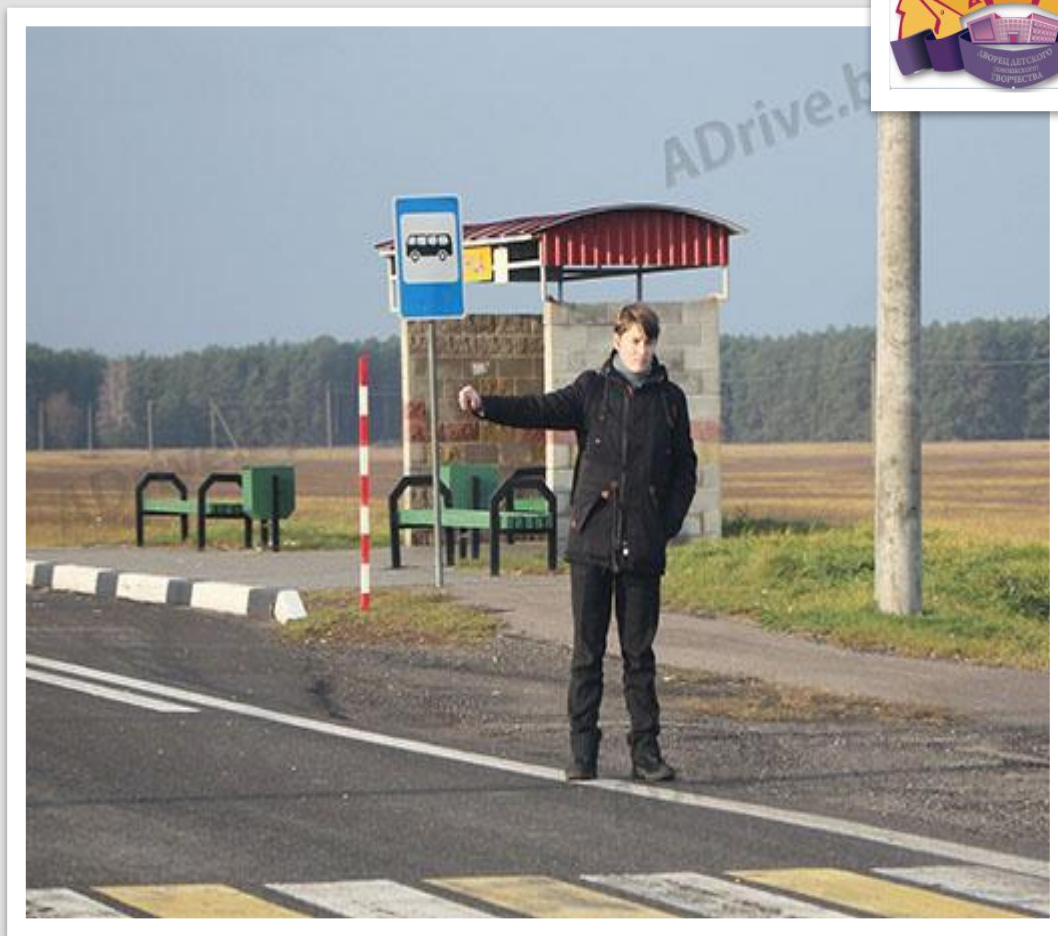
г. Чита, 2017 год, ДД(Ю)Т





## Вопрос № 1

Откуда в показанном месте должна осуществляться посадка пассажира в автомобиль?



1. С обочины.
2. С посадочной площадки.
3. С пешеходного перехода.
4. С крайней правой полосы движения.



## Вопрос № 2

Нарушает ли Правила дорожного движения велосипедист, пользуясь мобильным телефоном так, как в показанном случае?



1. Да, нарушает.
2. Нет, не нарушает, если это не отвлекает его от управления.

## Вопрос № 3

Как правильно называется показанный дорожный знак?

1. Дорожные работы.
2. Дорожные работы.
3. Задорожные работы.
4. Землеройные работы.
5. Внедорожные работы.





## Вопрос № 4

В жилой зоне  
пешеходу...



- ... запрещено двигаться по проезжей части дороги.
- ... разрешено не соблюдать Правила дорожного движения
- .... разрешено двигаться по проезжей части дороги, но безопаснее — по тротуару.



## Вопрос № 5

Разрешено ли на показанном участке дороге двигаться на велосипеде по велосипедной дорожке?

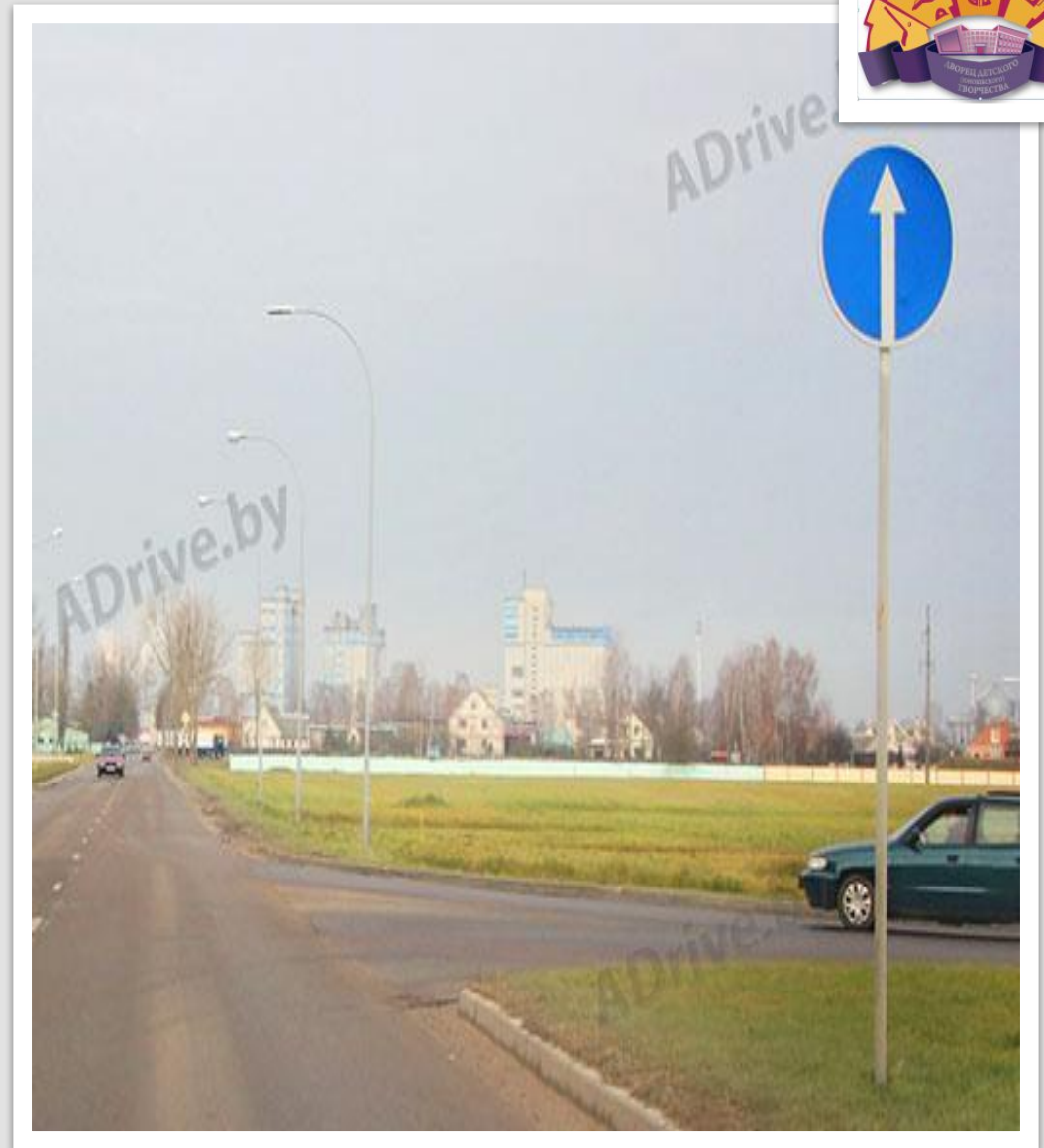


1. Да, разрешено в любом случае.
2. Нет, не запрещено в любом случае.
3. Запрещено только в условиях снегопада и (или) гололедицы.

## Вопрос № 6

При движении по краю проезжей части дороги велосипедисту в показанной ситуации разрешено двигаться:

1. Только прямо.
2. Прямо и направо.
3. Прямо и на разворот.
4. Только направо и на разворот.

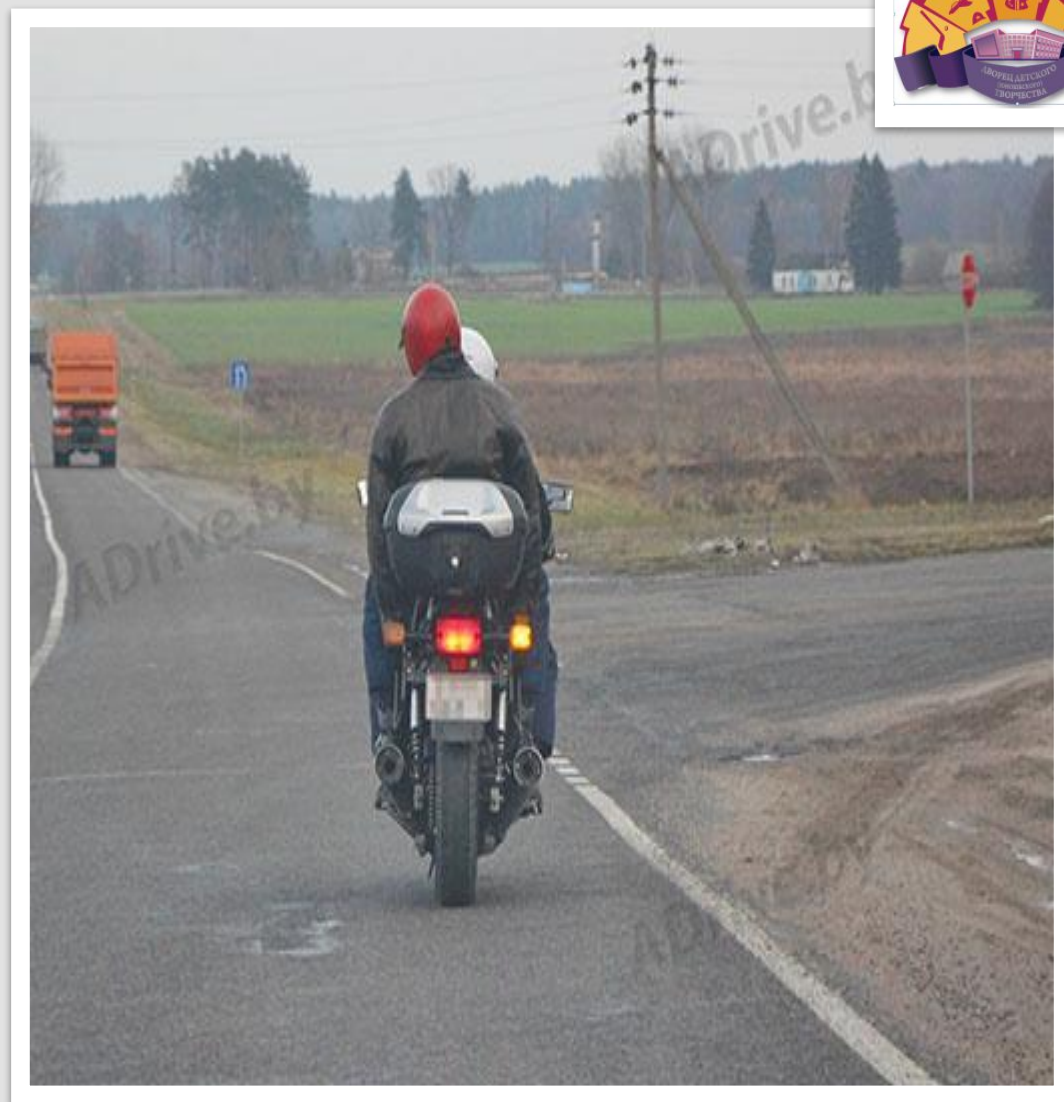






## Вопрос № 7

Разрешена ли перевозка пассажиров на мопеде?



1. Разрешена, если перевозка предусмотрена конструкцией мопеда.
2. Запрещена.



## Вопрос № 8

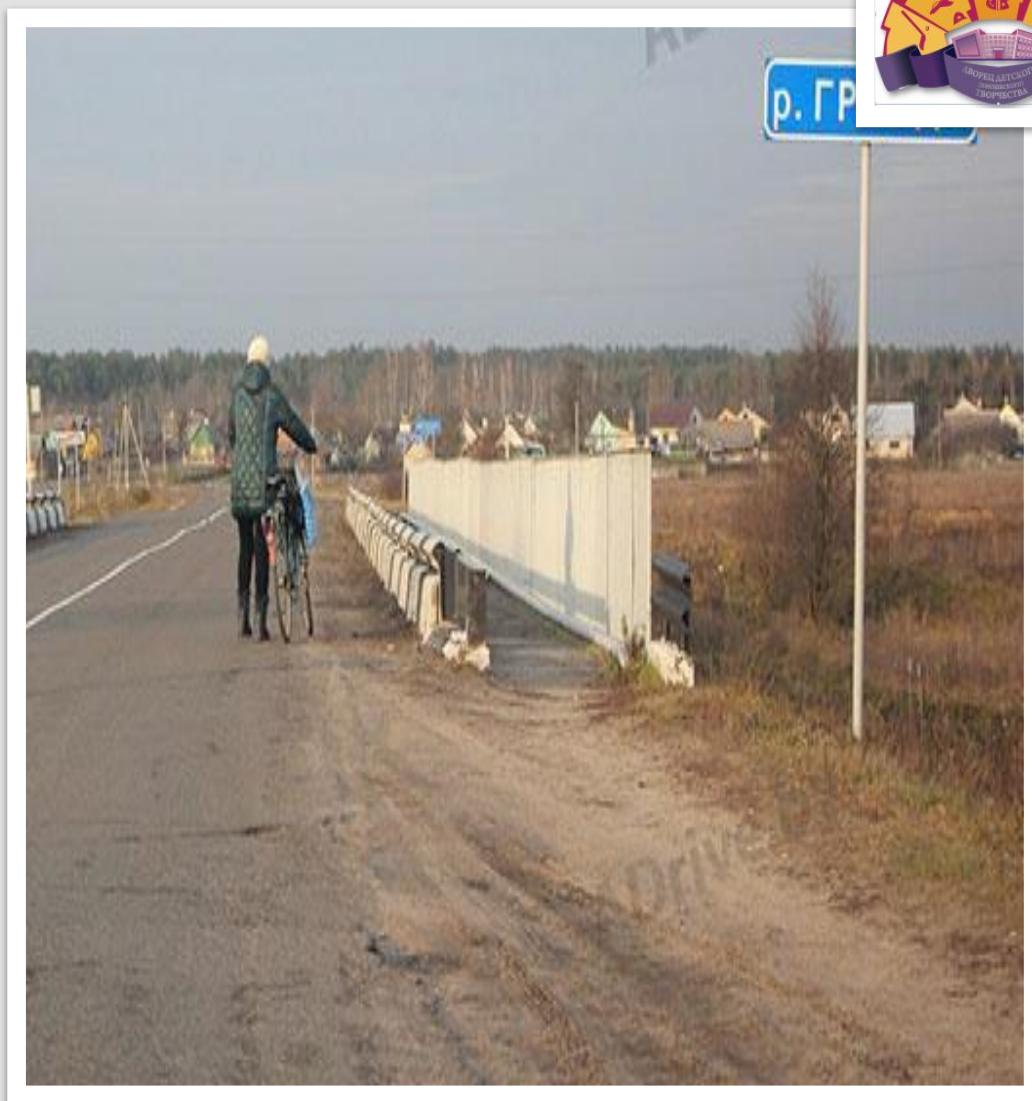
Тадеуш Костюшко, родившийся неподалеку от Коссово, стал национальным героем в США. В 1783 году Конгресс США за его успешные действия в войне за независимость возвёл Костюшко в звание бригадного генерала, даровал ему американское гражданство и подарил землю. В каком штате Костюшко на недолгое время стал землевладельцем?



1. Огайо.
2. Айова.
3. Индиана.
4. Мичиган.
5. Арканзас.

## Вопрос № 9

Правильно ли ведет пешеход велосипед в показанной ситуации?



1. Да, правильно.

2. Нет, неправильно.



## Вопрос № 10

Разрешено ли  
дальнейшее движение  
на велосипеде?



1. Разрешено только по обочине.
2. Разрешено только по проезжей части дороги.
3. Запрещено.

## Вопрос № 11

Как называют  
брачующихся?

1. Молодоженами.
2. Молодомужьями
3. Забракowanными.





## Вопрос № 12

Правильно ли  
водитель гужевого  
транспортного  
средства поставил воз  
на стоянку?



1. Да, правильно.
2. Нет, неправильно.



## Вопрос № 13

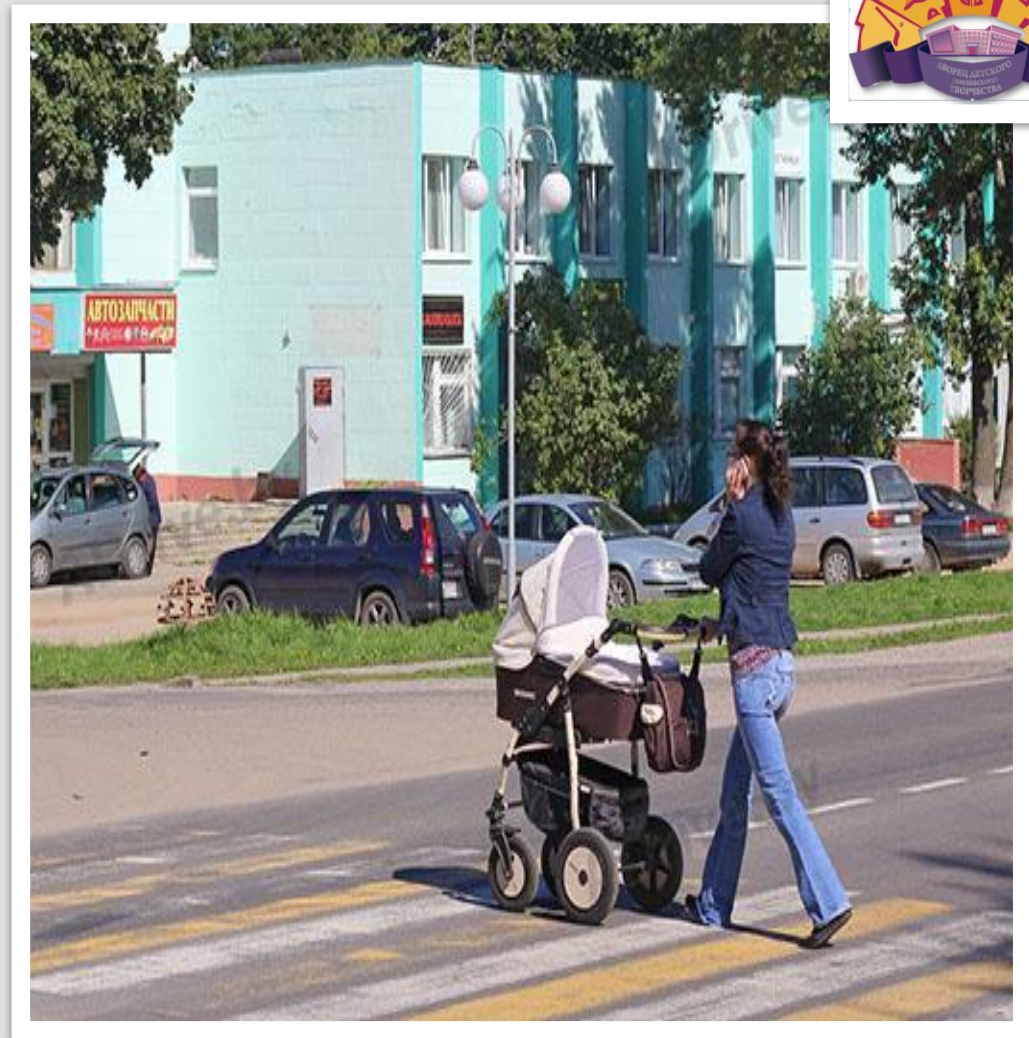
Как обязан  
осуществлять  
движение пешеход в  
случае отсутствия  
тротуара, пешеходной  
дорожки,  
велосипедной  
дорожки, а также  
обочины?



По краю проезжей части по ходу движения Тр. Ср.  
По краю проезжей части навстречу движению Тр. Ср.



Вопрос № 14.  
Безопасно ли при  
движении по проезжей  
части дороги пешеходу  
разговаривать по  
мобильному телефону?



1. Нет, не безопасно.
2. Безопасно только при движении по пешеходному переходу.
3. Безопасно только при движении на разрешающий сигнал по регулируемому пешеходному переходу.



**Желаем  
дальнейшей  
Победы!**