



Государственное бюджетное
профессиональное учреждение



Самарский политехнический
колледж

Классный час
на тему:

”Правила дорожного
движения”



Цели.

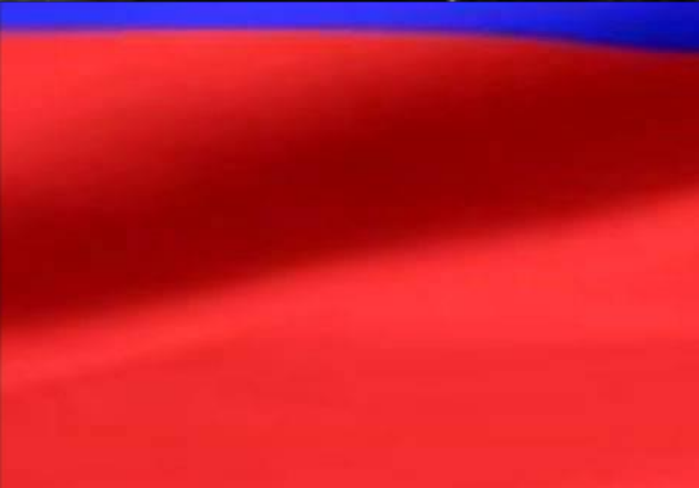
1. Формировать представления у обучающихся о безопасности дорожного движения при передвижении по улицам и дорогам.
2. Воспитывать навыки выполнения основных правил поведения у обучающихся на улице, дороге, с целью предупреждения детского дорожно-транспортного травматизма.

Задачи: развивать творческие способности обучающихся.

- познакомить с историей возникновения дорожных правил;
- углублять знания обучающихся о правилах дорожного движения;
- научить различать дорожные знаки;
- повторить правила уличного движения для пешеходов;
- развивать умения самостоятельно пользоваться полученными знаниями в повседневной жизни



Первая дорога появилась в России в 1722 году. По приказу Петра I ее проложили между Москвой и Петербургом





Современное покрытие дорог





На оживленных улицах Тротуары
отделают от проезжей части яркими
ограждениями

ПРАВИЛА ДОРОЖНОГО ДВИЖЕНИЯ



Дорожные знаки

ДОРОЖНЫЕ ЗНАКИ
ПРЕДУПРЕЖДАЮЩИЕ

30 warning signs in triangles, including: construction, sharp curves, narrow roads, pedestrian crossings, and various animal crossings.

ДОРОЖНЫЕ ЗНАКИ
ПРЕДУПРЕЖДАЮЩИЕ

ЗНАКИ ПРИОРИТЕТА

15 priority signs in squares, including: yield, stop, and various priority signs for different road types.

ЗАПРЕЩАЮЩИЕ

15 prohibitory signs in circles, including: no entry, no vehicles, no trucks, no motorcycles, and no specific vehicles.

ДОРОЖНЫЕ ЗНАКИ
ЗАПРЕЩАЮЩИЕ

15 prohibitory signs in circles, including: weight limits (7t, 6t, 3.5t, >2.7m), no parking, and no specific vehicles.

ДОРОЖНЫЕ ЗНАКИ
ПРЕДПИСЫВАЮЩИЕ

15 mandatory signs in circles, including: direction signs, speed limits (50, 50 with slash), and various mandatory signs for vehicles.

ЗНАКИ ОСОБЫХ ПРЕДПИСАНИЙ

10 special mandatory signs in rectangles, including: one-way, no left turn, and other specific regulations.

ДОРОЖНЫЕ ЗНАКИ
ЗНАКИ ОСОБЫХ ПРЕДПИСАНИЙ

10 special mandatory signs in rectangles, including: one-way, no left turn, and other specific regulations.

ДОРОЖНЫЕ ЗНАКИ
ЗНАКИ ОСОБЫХ ПРЕДПИСАНИЙ

10 special mandatory signs in rectangles, including: one-way, no left turn, and other specific regulations.

ИНФОРМАЦИОННЫЕ ЗНАКИ

10 informational signs in rectangles, including: speed limits (50, 30), road directions, and other informational signs.

ДОРОЖНЫЕ ЗНАКИ
ИНФОРМАЦИОННЫЕ ЗНАКИ

10 informational signs in rectangles, including: speed limits, road directions, and other informational signs.

ЗНАКИ СЕРВИСА

10 service signs in rectangles, including: hospital, gas station, phone, and other service signs.

ДОРОЖНЫЕ ЗНАКИ
ЗНАКИ ДОПОЛНИТЕЛЬНОЙ ИНФОРМАЦИИ (таблички)

30 supplementary signs in rectangles, including: distance to stop, speed limit, and other supplementary signs.

Предупреждающие знаки



Предупреждающие знаки



Предупреждающие знаки



Предупреждающие знаки



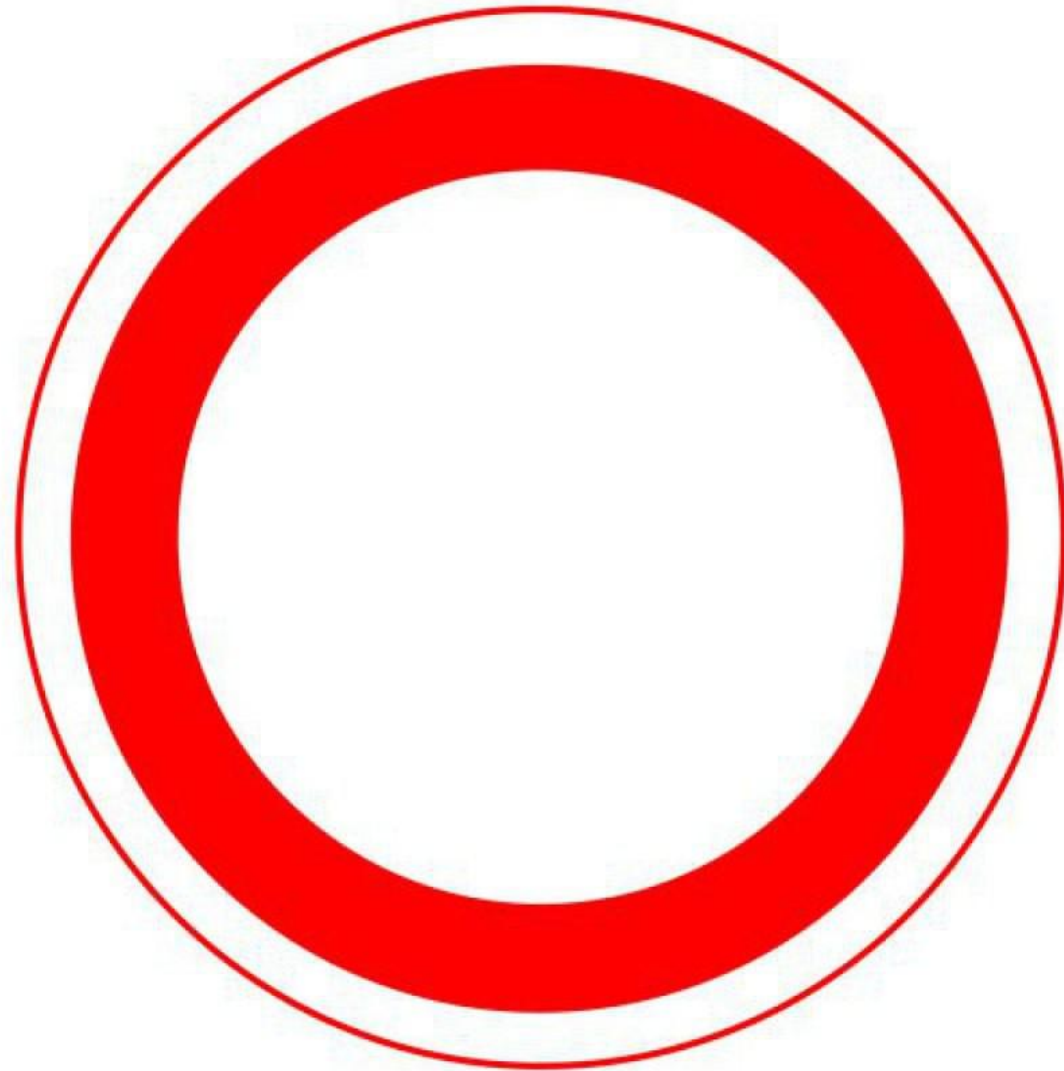
Предупреждающие знаки



Запрещающие знаки



Запрещающие знаки



Запрещающие знаки



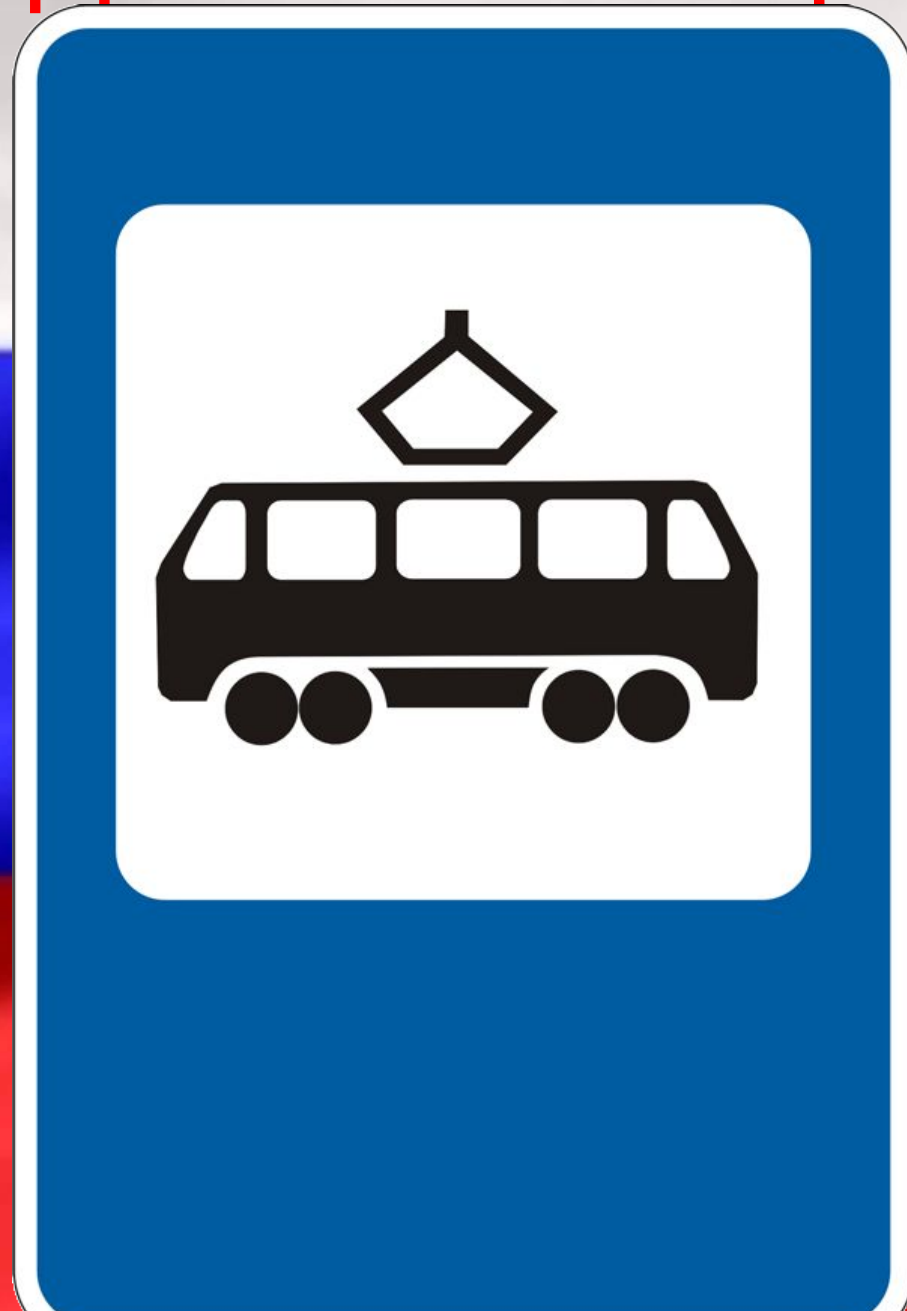
Запрещающие знаки



Предписывающие знаки



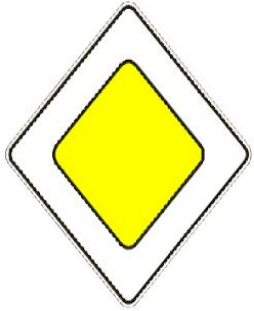
Предписывающие знаки



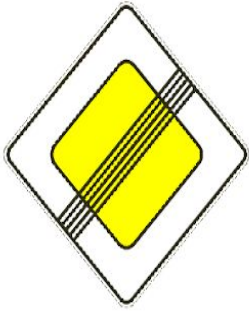
Информационные знаки



ЗНАКИ ПРИОРИТЕТА



2.1
Главная дорога



2.2
Конец главной
дороги



2.3.1
Пересечение
с второстепенной
дорогой



2.3.2



2.3.3
Примыкание второстепенной дороги



2.3.4



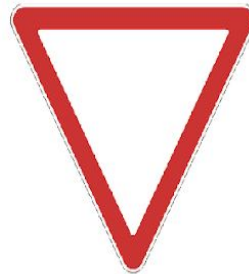
2.3.5



2.3.6
Примыкание второстепенной дороги



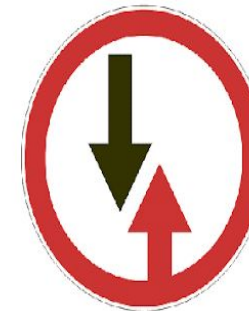
2.3.7



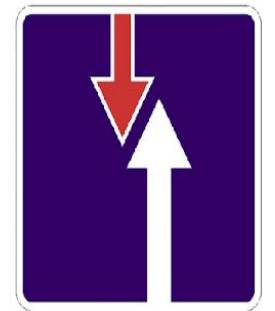
2.4
Уступите дорогу



2.5
Движение без
остановки запрещено



2.6
Преимущество
встречного движения



2.7
Преимущество перед
встречным движением

Знаки сервиса



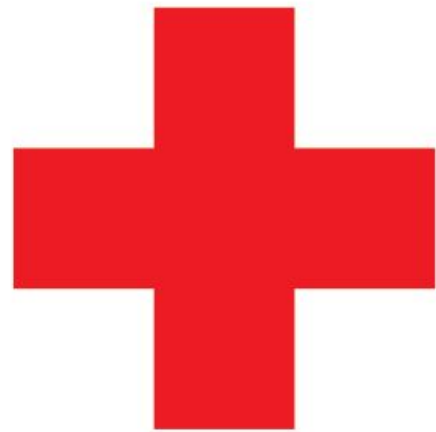
Знаки сервиса



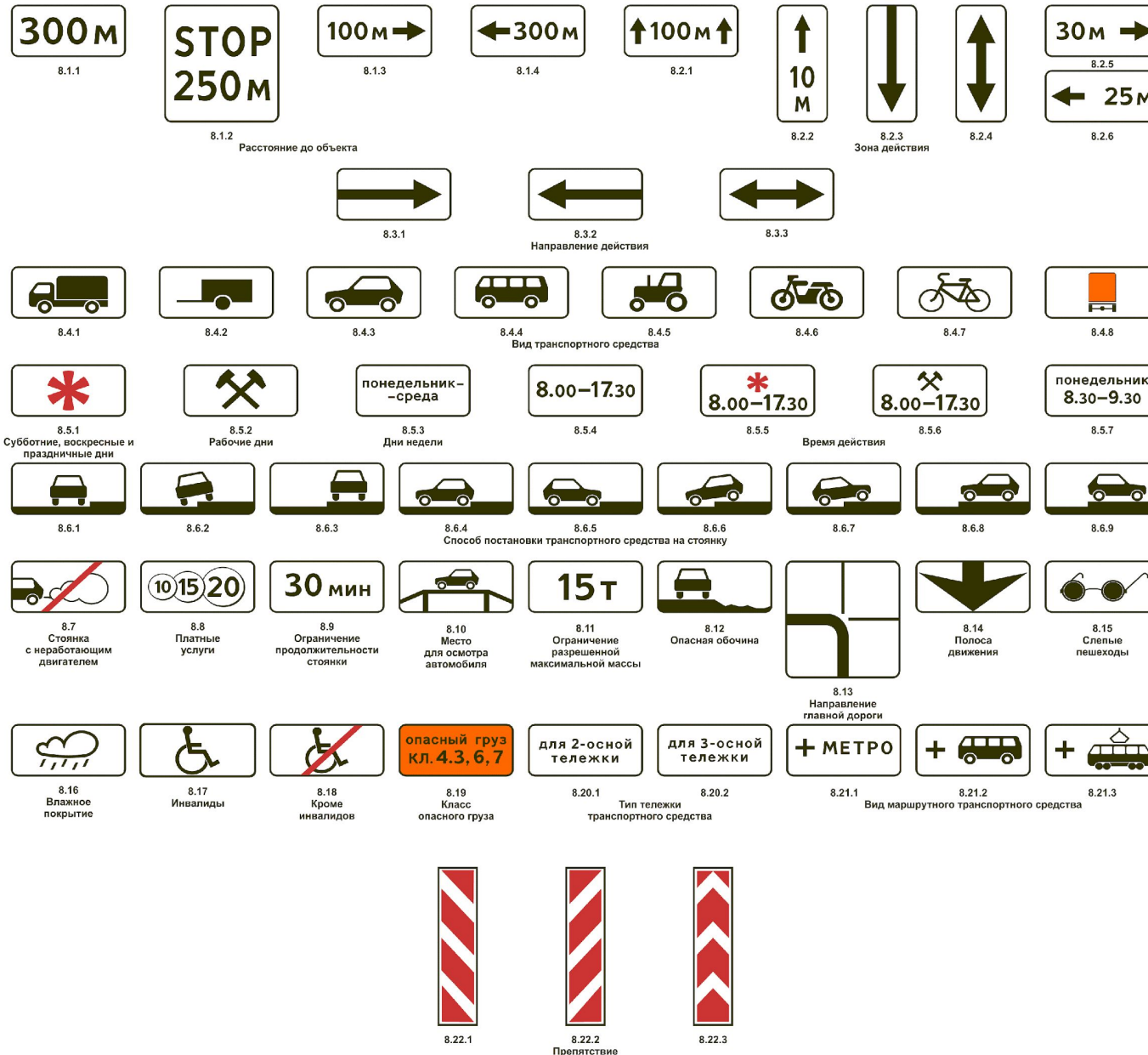
Знаки сервиса



Знаки сервиса



ЗНАКИ ДОПОЛНИТЕЛЬНОЙ ИНФОРМАЦИИ (ТАБЛИЧКИ)



Угадай знак









