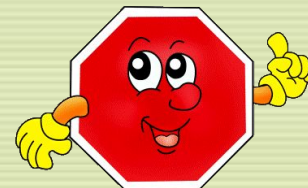
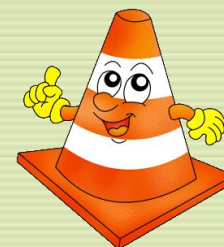


ОБЖ, 8 класс, тема 2, урок 1

# Викторина по ПДД



Андреева Н.Н.  
г. Ачинск

	<b>a</b>	<b>b</b>	<b>c</b>	<b>d</b>	<b>e</b>
<b>1</b>	<u>x</u>	<u>x</u>	<u>x</u>	<u>x</u>	<u>x</u>
<b>2</b>	<u>x</u>	<u>x</u>	<u>x</u>	<u>x</u>	<u>x</u>
<b>3</b>	<u>x</u>	<u>x</u>	<u>x</u>	<u>x</u>	<u>x</u>
<b>4</b>	<u>x</u>	<u>x</u>	<u>x</u>	<u>x</u>	<u>x</u>
<b>5</b>	<u>x</u>	<u>x</u>	<u>x</u>	<u>x</u>	<u>x</u>

**Имеет ли право водитель велосипеда проезжать  
под этот знак?**



1. Имеет право.
2. Не имеет права.



# Какими буквами обозначены знаки, запрещающие движение на велосипеде?



А



Б



В

1. А;

2. А и В;

3. Б и В;

4. А, Б, В



# Как поступить велосипедисту, если перед перекрестком установлен этот знак?



1. Если нет машин, проехать перекресток без остановки.
2. При проезде перекрестка быть особенно внимательным.
3. Остановиться у стоп-линии, а если ее нет – перед краем пересекаемой проезжей части, и уступить дорогу транспортным средствам, движущимся по пересекаемой дороге.



Какой знак называется «Пешеходная дорожка»?



**1**



**2**



**3**



**4**



# Как безопаснее поступить водителю мопеда, если на перекрестке установлен этот знак?



1. Уступить дорогу транспортным средствам, движущимся по пересекаемой дороге.
2. Продолжить движение, не уступая дорогу.
3. Проехать перекресток с соблюдением мер предосторожности



## Где должны пересекать проезжую часть пешеходы:

1. В любом месте;
2. По пешеходным переходам (надземным или подземным), а при их отсутствии - на перекрестках по линии тротуаров или обочин;
3. В любом месте, если нет движущихся транспортных средств





**Под какой из знаков водитель мопеда не имеет права проезжать?**



**А**



**Б**

- 1. Знак «А»**
- 2. Знак «Б»**
- 3. Оба знака**



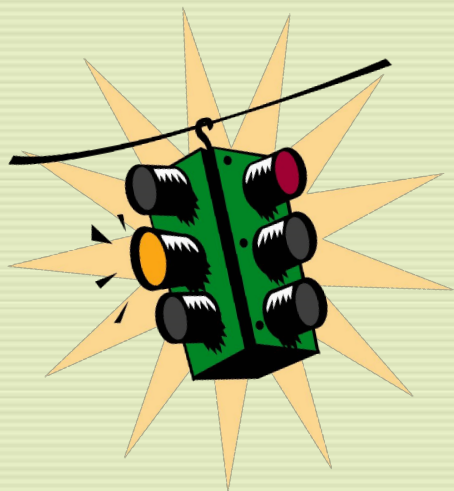
## Участник дорожного движения это:



1. Лицо, принимающее непосредственное участие в процессе движения в качестве водителя, пешехода, пассажира транспортного средства;
2. Лицо, принимающее непосредственное участие в процессе движения в качестве водителя, пассажира транспортного средства;
3. Водители, пешеходы, дорожные рабочие.

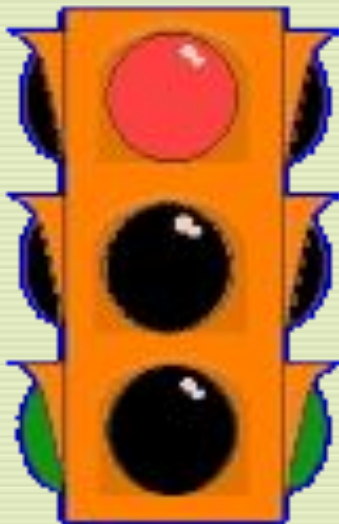


# Разрешена ли буксировка велосипеда другим велосипедом и мопедом?



1. Не разрешена;
2. Разрешена, но только велосипеда велосипедом;
3. Разрешена, но только по велосипедной дорожке.

Что в сочетании из греческого и русского слов означает «светофор»:

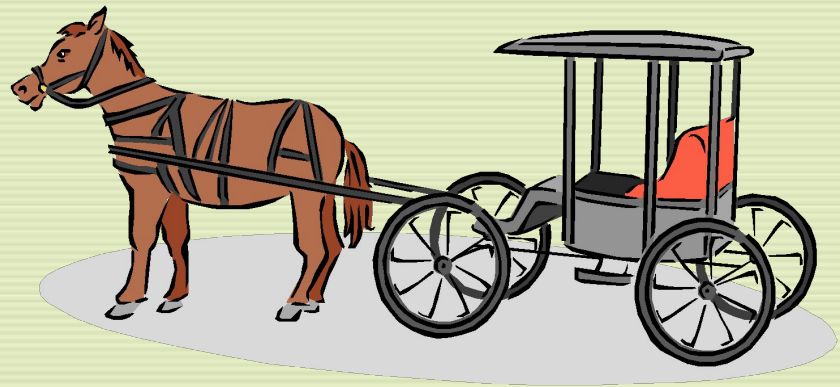


1. «Красный, желтый, зеленый»;
2. «Сверкающие огни»;
3. «Носитель света».



В марте **1730** г. императрица Анна Иоанновна подписала указ, по которому лихачей надлежало задерживать, кучеров в наказание сечь розгами. Какие меры наказания в начале **XVIII** века применялись к людям, нарушающим правила движения?

1. Секли розгами;
2. Штраф, изъятие водительского удостоверения;
3. Задержание, штраф, розги



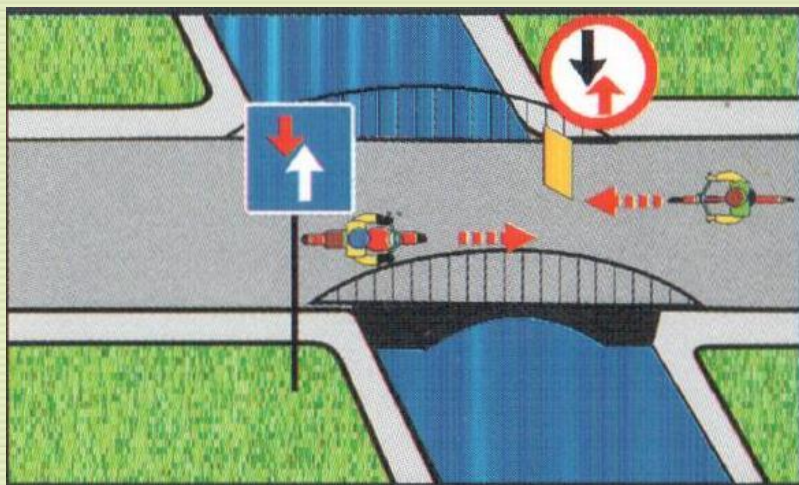
**Кому должны подчиняться водители и пешеходы,  
если сигналы регулировщика противоречат  
сигналам светофора:**



- 1. Сигналам светофора;**
- 2. Сигналам регулировщика;**
- 3. Действовать по своему усмотрению.**

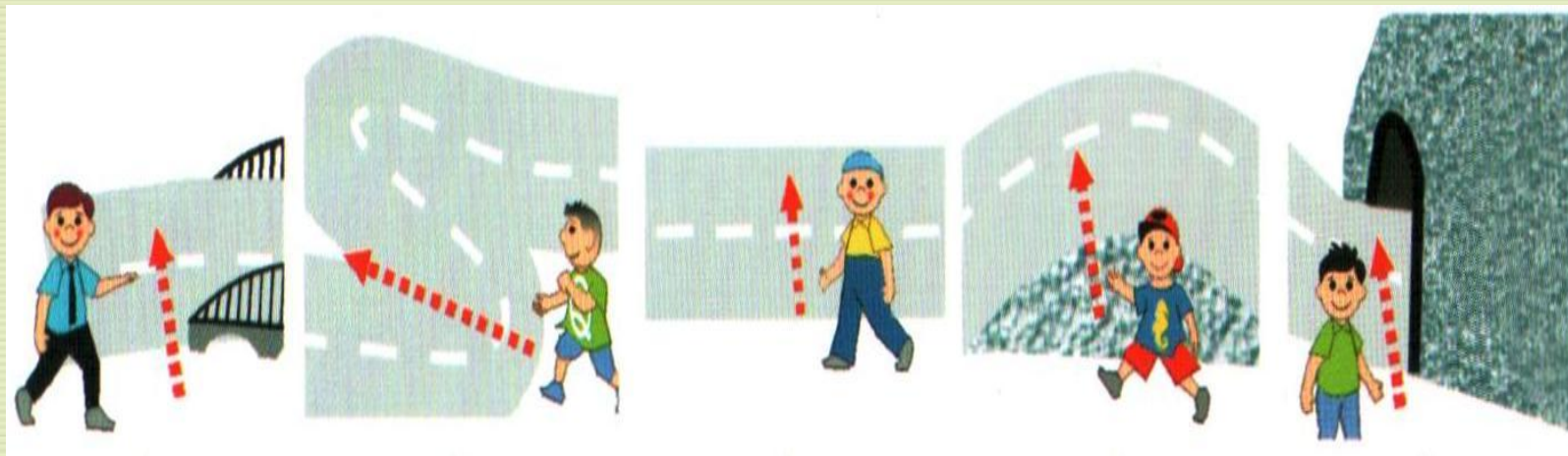


## Кто проедет первым?



1. Велосипедист
2. Мотоциклист

# Кому из пешеходов не запрещено переходить дорогу?



1

2

3

4

5





С каким из дорожных знаков применяется следующая разметка?



1



2

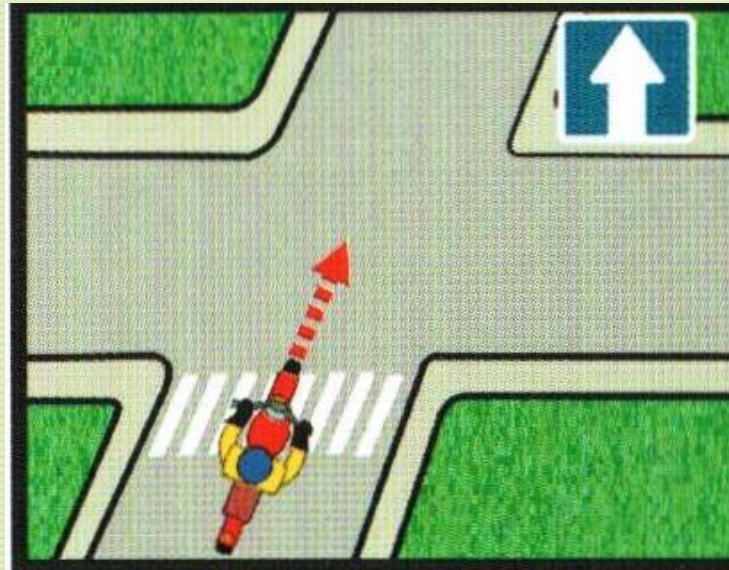


3



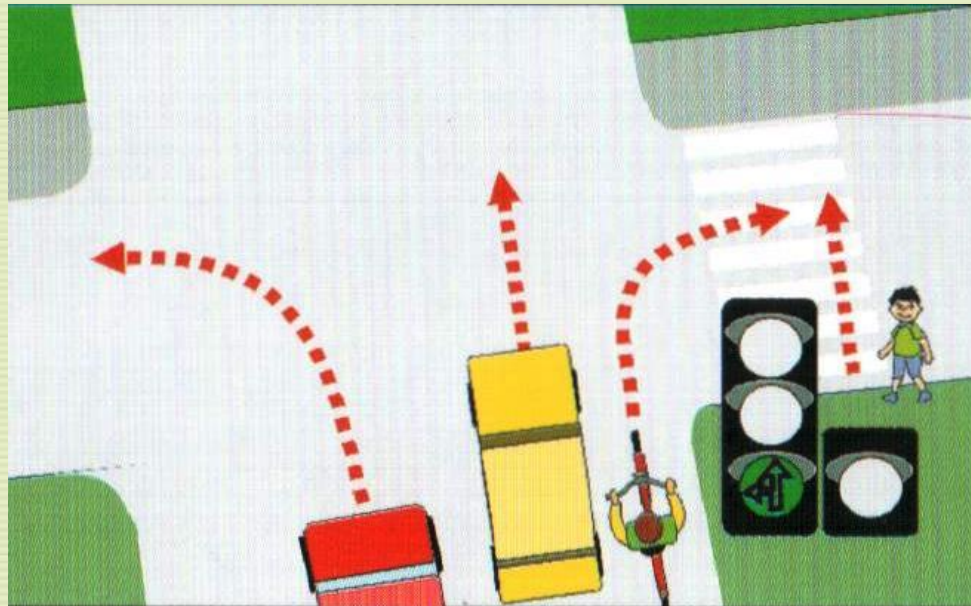
4

Этот дорожный знак показывает, что впереди



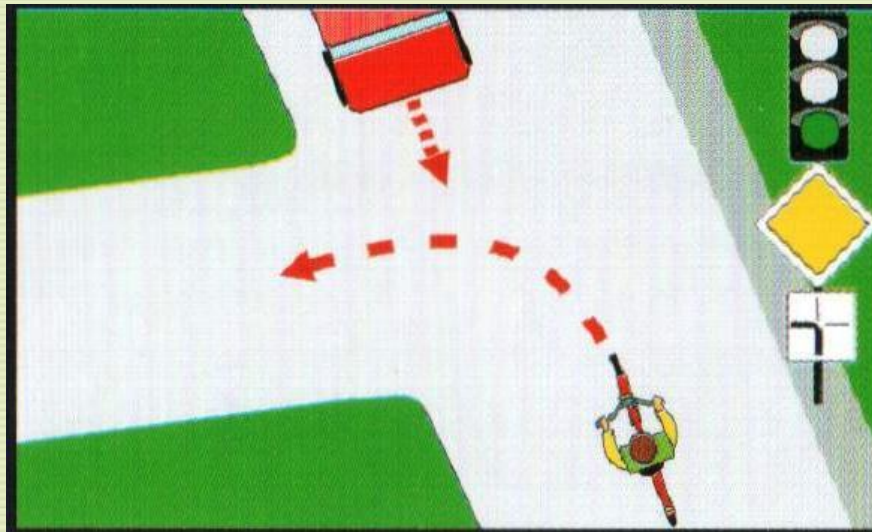
1. Движение возможно только прямо.
2. Впереди дорога с односторонним движением.

# Кому разрешено движение?



1. Автомобильям и велосипедисту
2. Велосипедисту и пешеходу
3. Автомобильям и пешеходу

## Водитель велосипеда:



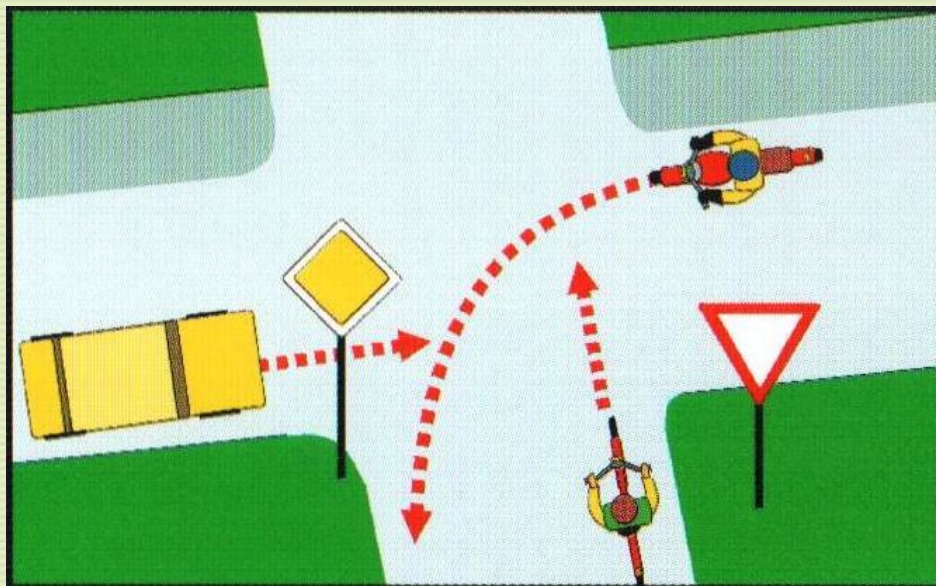
1. Должен уступить дорогу
2. Имеет преимущественное право на движение

# Что называется тормозным путем?



1. Расстояние, пройденное автомобилем с момента обнаружения водителем опасности до полной остановки.
2. Расстояние, пройденное автомобилем с момента нажатия водителем педали тормоза до полной остановки.
3. Тормозной след от шин автомобиля.

## В какой последовательности транспортные средства проедут перекресток?



1. Велосипед, автомобиль, мотоцикл
2. Мотоцикл, автомобиль, велосипед.
3. Автомобиль, мотоцикл, велосипед

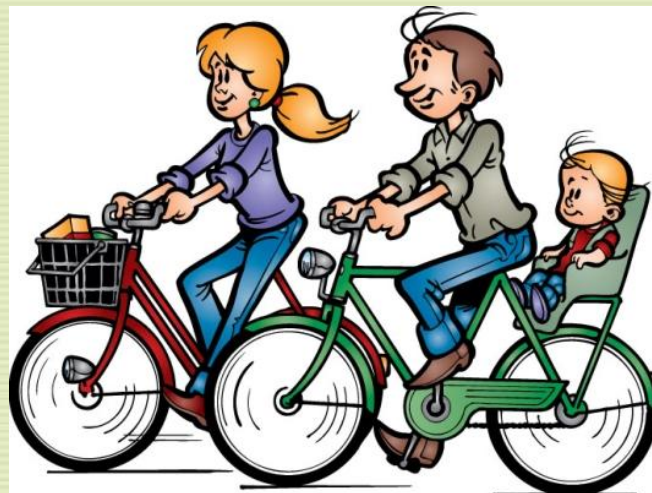
# Когда велосипедистам разрешено двигаться по двое в одном ряду?

1. Никогда
2. Когда в группе едет 10 велосипедистов
3. Когда в группе 25 велосипедистов



# Разрешается ли перевозить ребенка на велосипеде?

1. Нет
2. Только до 7 лет на специально оборудованном сиденье.
3. Да, на багажнике велосипеда.





# транспортным средствам общего пользования относятся:

1. Трамваи и троллейбусы
2. Автобусы и маршрутное такси
3. Автобусы, троллейбусы, трамваи, движущиеся по установленным маршрутам.

**Ура!**



**Вы – счастливчик!!!**

**Получите приз!**

