

Гидродинамические аварии

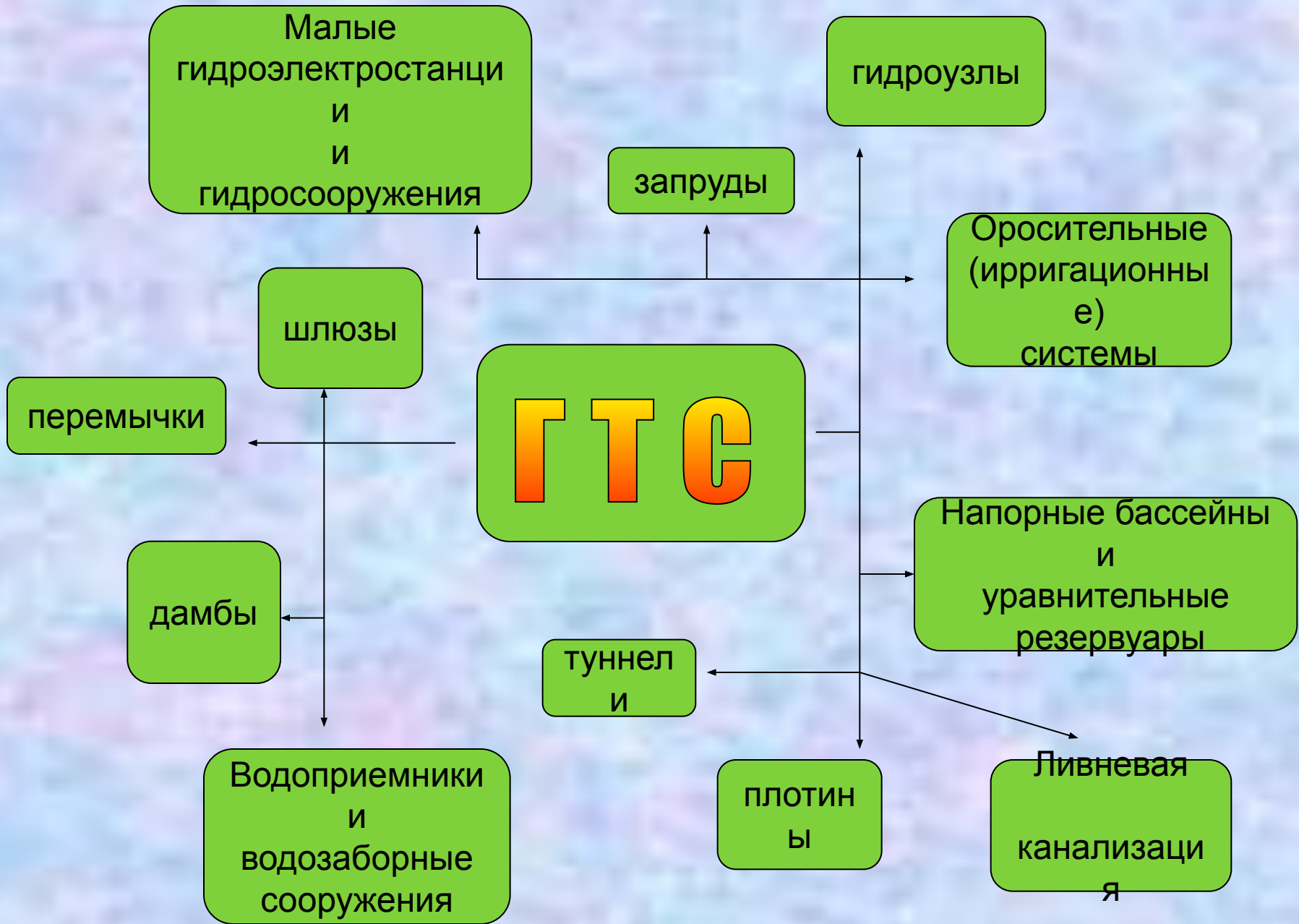
И



гидротехнические сооружения

Гидродинамическая авария (ГДА) -

это происшествие, связанное с выходом из строя (разрушением) гидротехнического сооружения или его частей с последующим неуправляемым перемещением больших масс воды.



В результате разрушения гидротехнических сооружений может наступить затопление прибрежных территорий с находящимися на них населёнными пунктами, хозяйственными объектами.



Прорывы плотин (дамб, шлюзов, перемычек и т.д.) с образованием волн прорыва, приводящих к катастрофическому затоплению.

Виды гидродинамических аварий

Прорывы плотин (дамб, шлюзов, перемычек и т.д.) приводящих к возникновению прорывного паводка.

Прорывы плотин (дамб, шлюзов, перемычек и т. д.) приводящих к смыву плодородных почв или отложению наносов.

Существуют
следующие виды
плотин

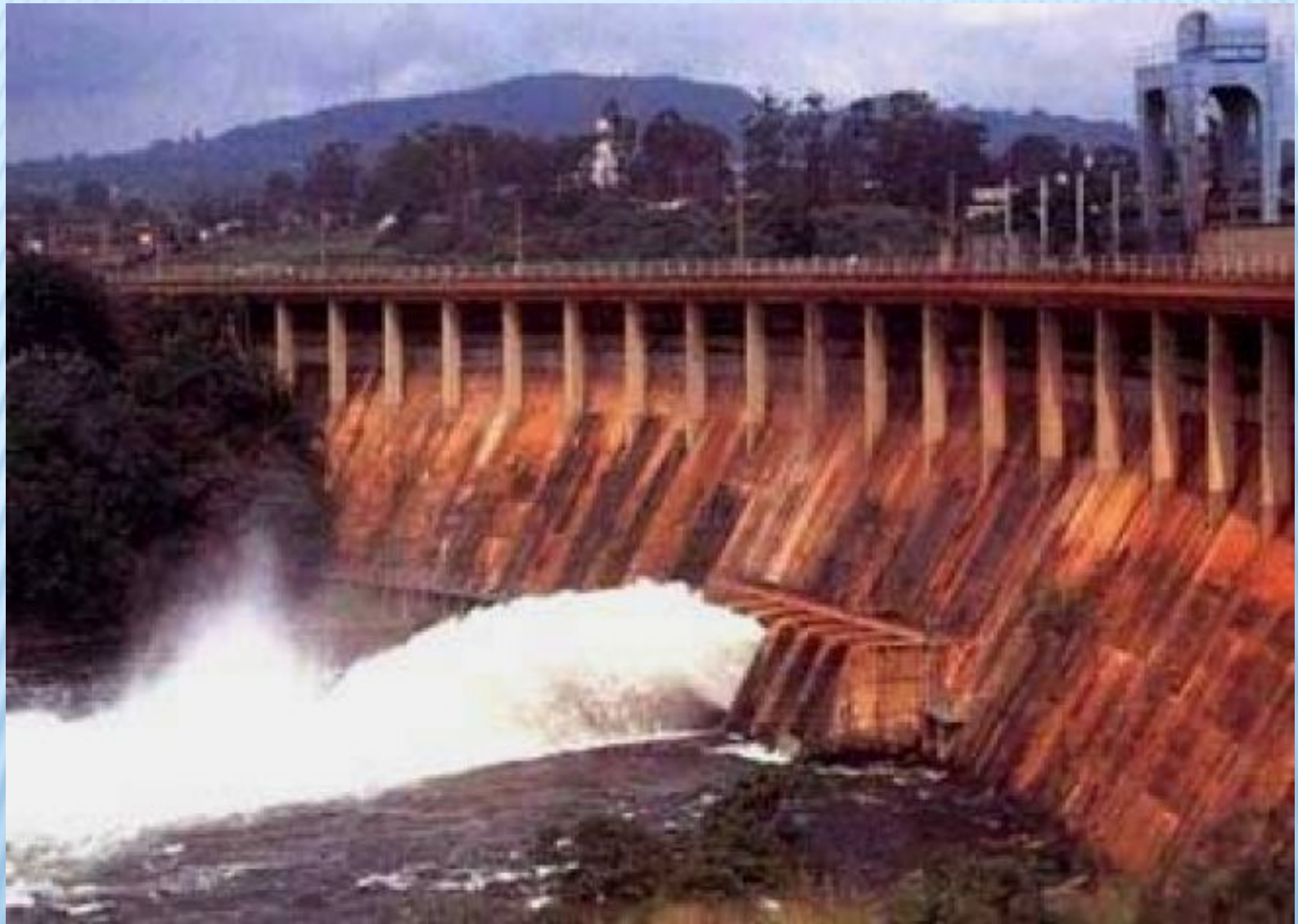
ЕСТЕСТВЕННАЯ –
создана силами
природы (Бобры,
лавина, оползни)





ИСКУССТВЕННАЯ
создана руками
человека





Последствия ГДА

Первичные	Вторичные
<ul style="list-style-type: none">• Повреждение и разрушение ГТС и гидроузлов и кратковременное или долговременное прекращение выполнения ими своих функций;• Поражение людей и разрушение сооружений волной прорыва;• Затопление обширных территорий.	<ul style="list-style-type: none">• Загрязнение воды и местности веществами из разрушенных (затопленных) хранилищ, промышленных и сельскохозяйственных предприятий;• Массовые заболевания людей и животных;• Аварии на транспортных магистралях, оползни и обвалы;• Утрата прочности зданий и сооружений.

Основные меры по защите населения при гидродинамической аварии.

Оповещение населения об угрозе катастрофического затопления и принятие необходимых мер

Самостоятельный выход населения из зоны возможного катастрофического затопления

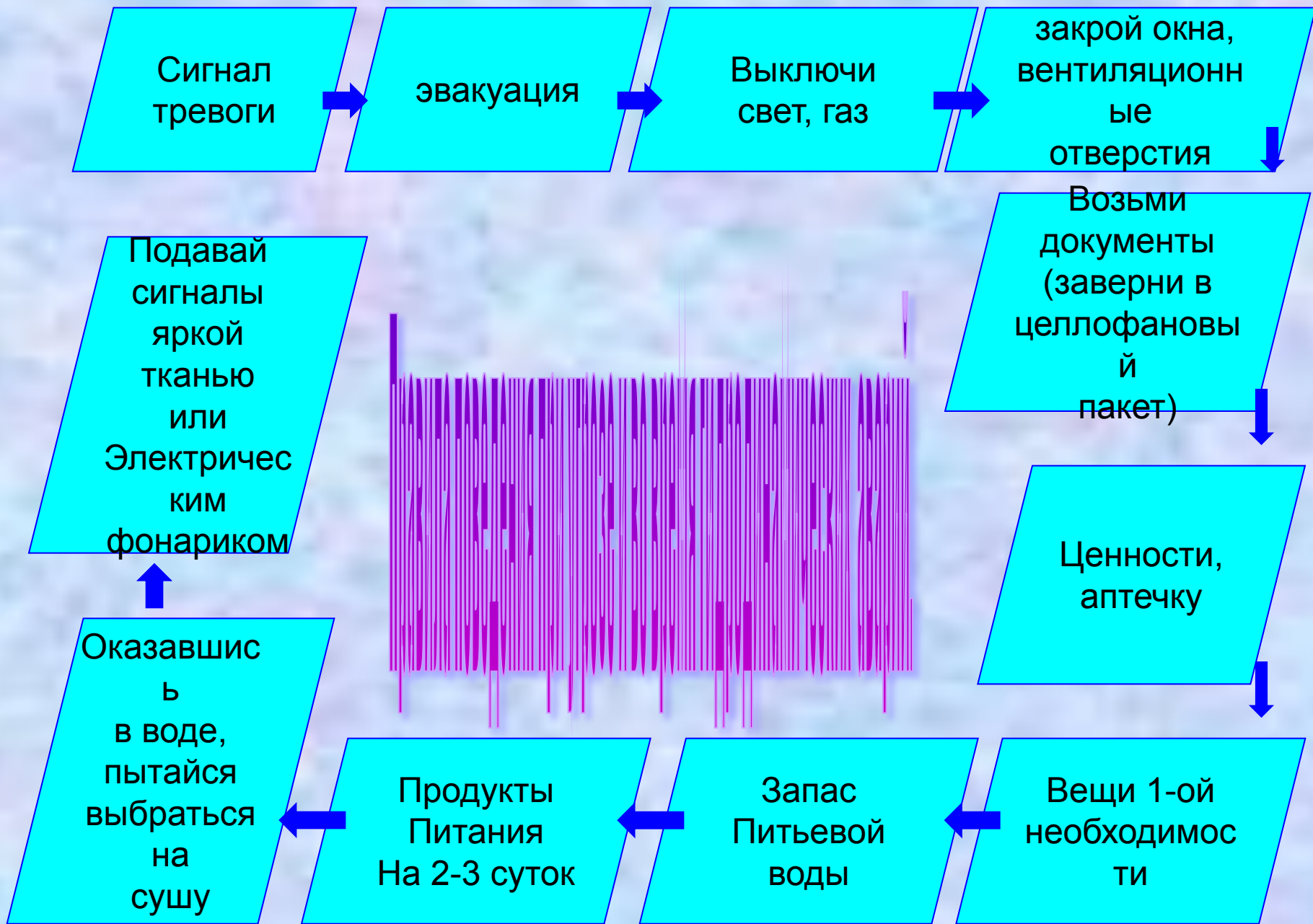
Получение квалифицированной и специализированной помощи пострадавшим

Укрытие населения на незатопленных частях зданий и сооружений, а так же на возвышенностях

Проведение аварийно – спасательных работ

Проведение неотложных работ по обеспечению жизнедеятельности человека

Организация эвакуации населения в безопасные районы до подхода волны прорыва



КОНЕЦ
