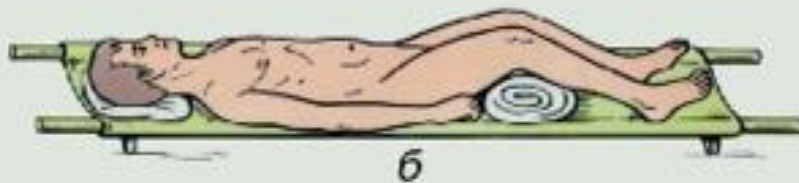
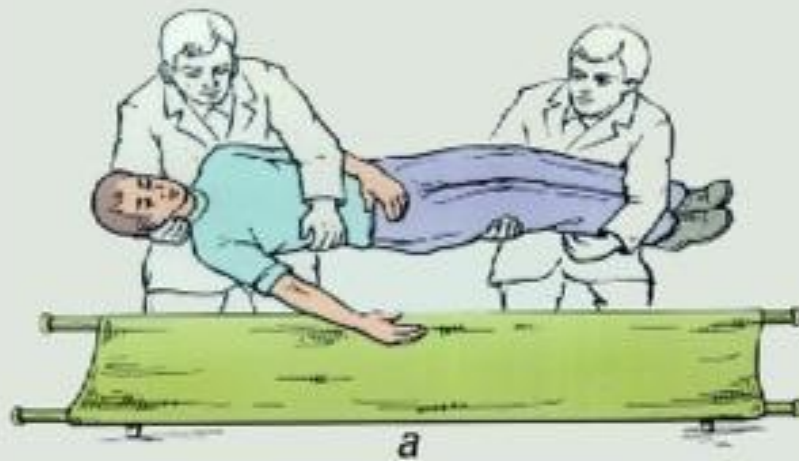


ТЕМА УРОКА: ПЕРВАЯ
МЕДИЦИНСКАЯ ПОМОЩЬ
ПРИ ТРАВМАХ

Травма

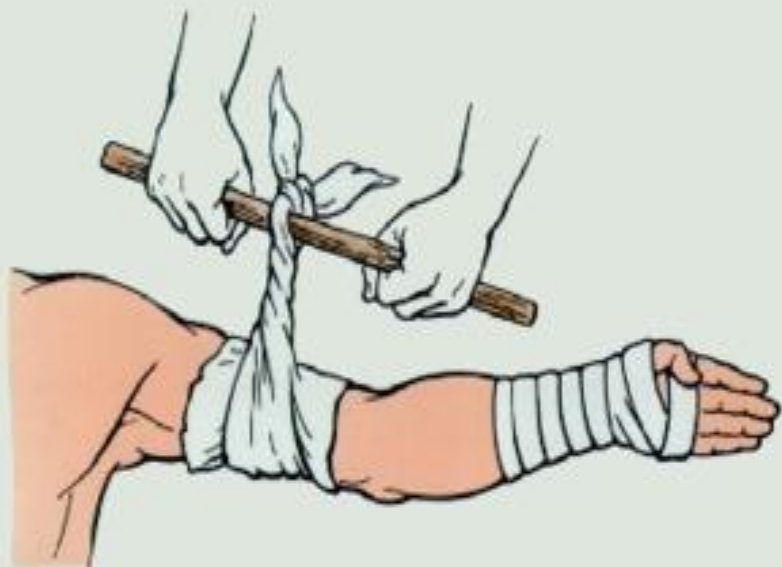
ТРАВМА

- это повреждение, под которым понимают нарушение анатомической целостности или физиологических функций органов и тканей тела человека, возникшее в результате внешнего воздействия.



Такие травмы можно получить при различных обстоятельствах: при падении, ударах, неловком движении, различных авариях.

Выделяют четыре основных вида травм опорно-двигательной системы: переломы, вывихи, растяжения и разрывы связок, растяжения или разрывы мышц и сухожилий.



Травмы

```
graph TD; A[Травмы] --> B[ЗАКРЫТЫЕ]; A --> C[ОТКРЫТЫЕ]; C --- D["-с нарушением кожного покрова"]
```

ЗАКРЫТЫЕ

ОТКРЫТЫЕ

-с нарушением
кожного
покрова

МЕХАНИЧЕСКИЕ ТРАВМЫ - ЭТО ТРАВМЫ, ВОЗНИКАЮЩИЕ В РЕЗУЛЬТАТЕ МЕХАНИЧЕСКОГО ВОЗДЕЙСТВИЯ НА ОРГАНИЗМ ЧЕЛОВЕКА (ДТП, ПАДЕНИЯ, УДАР И Т. Д.), А ТАКЖЕ ПРИ ВЫПОЛНЕНИИ РЕЗКИХ И СИЛЬНЫХ, ЧАСТО НЕ СВОЙСТВЕННЫХ ЧЕЛОВЕКУ ДВИЖЕНИЙ.

Виды механических травм



Ушибы



Вывихи



Переломы



Сдавление



Растяжения

Самые
распространенные
травмы – **травмы**
опорно-
двигательного
аппарата



*УШИБ - ЭТО ЗАКРЫТОЕ ПОВРЕЖДЕНИЕ БЕЗ НАРУШЕНИЯ
ЦЕЛОСТНОСТИ КОЖИ, ПОД КОТОРОЙ ПРОИСХОДИТ
ПОВРЕЖДЕНИЕ МЕЛКИХ СОСУДОВ И ИЗЛИЯНИЕ КРОВИ
(ОБРАЗУЕТСЯ ГЕМАТОМА)*



На место ушиба наложить

холод

На место ушиба наложить тугую

повязку

Обеспечить покой повреждённой конечности

Доставить пострадавшего в медицинское учреждение

ПЕРЕЛОМЫ



Перелом КОСТИ

Перелом – это нарушение целостности кости, которое происходит в результате перегиба кости при падении, сильном ударе, сжатии под воздействием механизмов и других тел (например, плиты, железные балки и т.д.).

ПЕРЕЛОМ

Закрытый перелом
– это перелом
кости, при котором
не повреждается
кожный покров

При **открытом**
переломе
повреждается
кожный покров, кожа
может быть порвана
в нескольких местах,
на месте перелома
«торчат» кости,
обломки кости

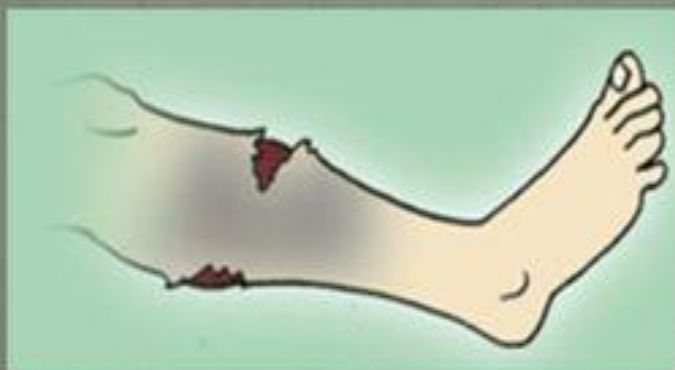
Перелом – это нарушение целостности кости

Переломы бывают закрытые и открытые



Признаки закрытого перелома:

- сильная боль при движении и при нагрузке на конечность;
- деформация и отёк конечности;
- синюшный цвет кожи.

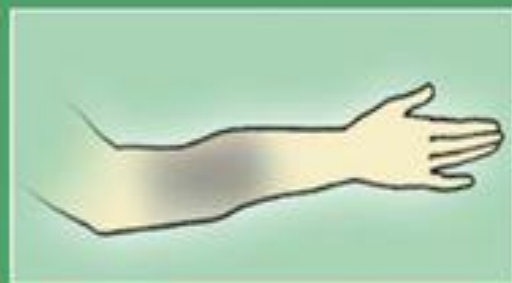


Признаки открытого перелома:

- видны костные обломки;
- деформация и отёк конечности;
- наличие раны, часто с кровотечением.

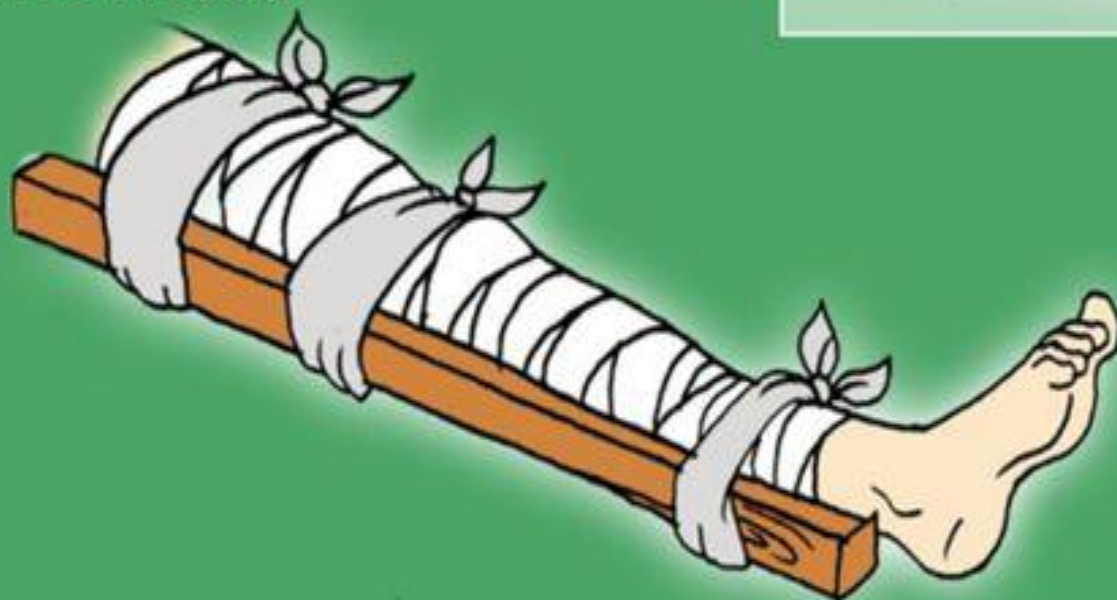
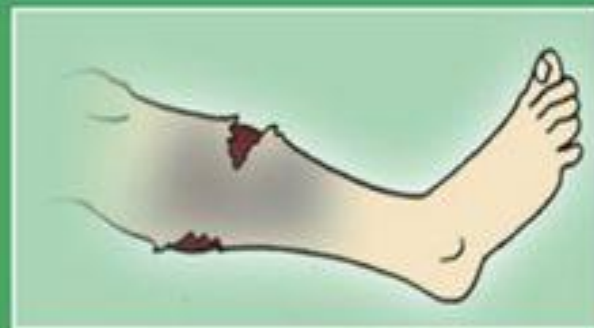
Первая медицинская помощь при закрытых переломах

При закрытом переломе следует обеспечить покой повреждённой конечности, для чего накладывают специальную шину, затем дают обезболивающее средство, после чего обязательно доставляют пострадавшего к врачу



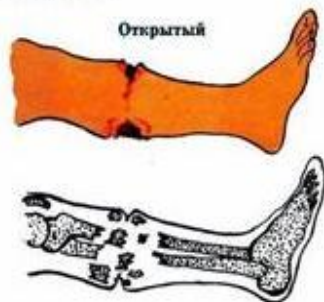
Первая медицинская помощь при открытых переломах

При открытом переломе следует остановить кровотечение, наложить стерильную повязку, обеспечить покой повреждённой конечности, наложить специальную шину, дать обезболивающее средство, доставить пострадавшего к врачу.

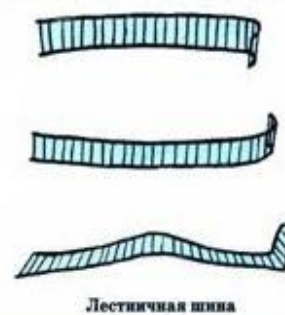


ПЕРВАЯ МЕДИЦИНСКАЯ ПОМОЩЬ ПРИ ПЕРЕЛОМАХ

ВИДЫ ПЕРЕЛОМОВ



СРЕДСТВА ИММОБИЛИЗАЦИИ ПЕРЕЛОМОВ



ИММОБИЛИЗАЦИЯ ПЕРЕЛОМОВ

Працевидной повязкой (нижней челюсти)



Шиней (плеча)



Подручным средством (бедра)



Деревянным щитом (позвочника)



Прибинтовыванием к здоровой ноге (голена)



Матерчатыми кольцами (ключицы)



Полотенцем (рёбер)



Щитом и валиком (костей таза)

ПМП при вывихах, растяжениях и разрывах связок, при растяжении мышц и сухожилий

Вывихи возникают при смещении суставных поверхностей костей. При этом нарушается целостность суставной сумки, иногда рвутся связки.

Основные **признаки вывихов в суставах конечностей**: боль в суставе, нарушение движений в нём, изменение формы сустава.



Растяжение и разрыв связок происходят при неудачном прыжке, падении, поднятии тяжестей. При этом появляется боль в повреждённом суставе, образуется припухлость, ограничиваются движения.



РАСТЯЖЕНИЕ (ЧАСТИЧНЫЙ РАЗРЫВ) СВЯЗОК ВОЗНИКАЕТ ПРИ РЕЗКИХ И СИЛЬНЫХ ДВИЖЕНИЯХ В МЕСТАХ, ГДЕ МЫШЦЫ ПРИКРЕПЛЯЮТСЯ К КОСТЯМ



Наложить холод на повреждённое место



Наложить тугую повязку на повреждённое место



Обеспечить покой повреждённой конечности



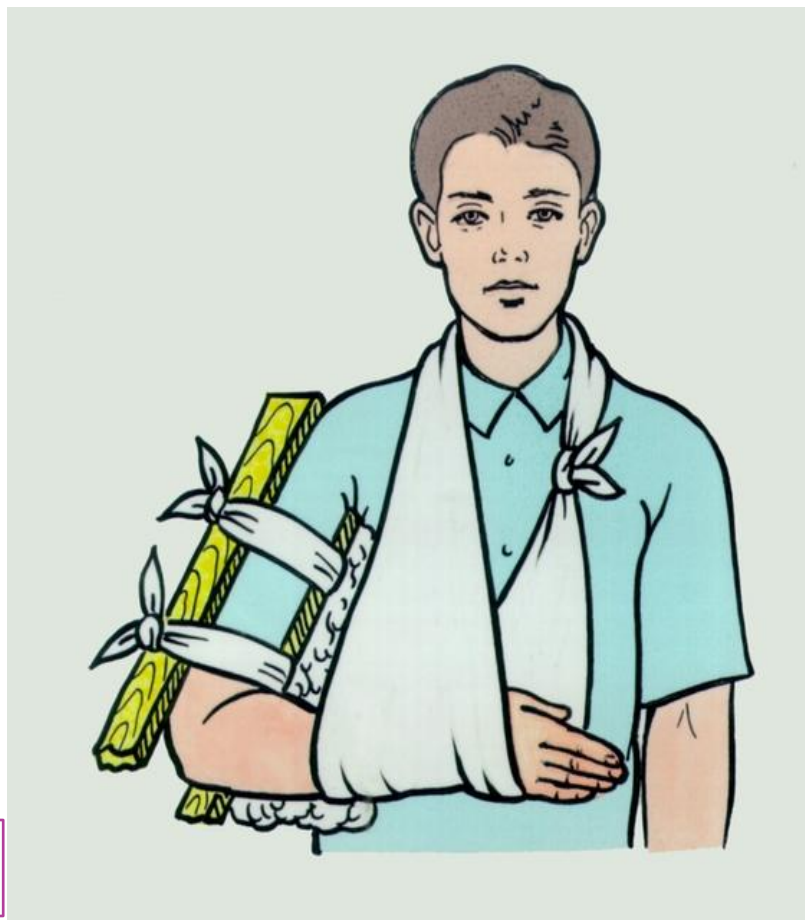
Доставить пострадавшего в медицинское учреждение



Придать повреждённой конечности возвышенное положение

ПЕРВАЯ ПОМОЩЬ ПРИ ВЫВИХЕ.

- Вывих как правило сопровождается характерным звуком-хрустом(щелчком). Определить вывих можно по видоизмененному положению сустава , изменению цвета кожных покровов от голубоватого, до багрово-красного (повреждение капилляров)И резкой боли.
- Больному нужно обеспечить покой, приложить лед или холодную примочку. Если боль сильная- дать обезболивающее средство (подходит даже обычный анальгин)
- Нельзя
- Попытаться вправлять вывих самостоятельно, если вы не имеее мед. образования.
- Попытки вправить вывих могут окончиться повреждением нервов или сосудов, и изрядно навредить.
- Нужно
- Доставить больного к специалисту-травматологу в ближайший травмпункт или больницу неотложной мед. помощи.
-



**Вывих-сильное смещение костей
в суставе**

Профилактика травм опорно-двигательного аппарата

Эффективная программа физической подготовки (бег, ходьба, аэробика, велоспорт, плавание, лыжи) способствуют укреплению организма и профилактике травм

