

*Оказание первой
доврачебной*

помощи

при травмах

**Признаки
травм**

рана

кровотечения

Боль



Рана – это нарушение целостности кожных покровов слизистых оболочек, тканей, вызванных механическими, термическими и другими воздействиями, приводящие к расстройствам функций органов, или всего организма

Виды ран

резаные

колотые

рубленые

рваные

огнестрельные

ушибленные

укушенные

Кровотечение

это истечение
крови из повреждённого сосуда

Наружные

- Артериальное
- Венозное
- Капиллярное

Внутренние

Способы остановки артериального кровотечения

1

ПРИЖАТЬ



До наложения жгута поврежденную конечность следует оставить в приподнятом положении.

На конечностях точка прижатия артерии должна быть выше места кровотечения. На шее и голове — ниже раны или в ране.

ПАЛЬЦАМИ ИЛИ КУЛАКОМ АРТЕРИЮ В УКАЗАННЫХ ТОЧКАХ



Прижатие сонной артерии в ране или ниже раны.



Временная остановка артериального кровотечения из ран ладони.



Прижатие плечевой артерии выше раны.

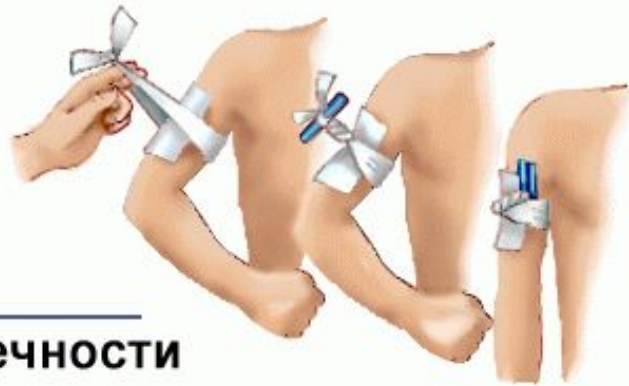


Прижатие кулаком бедренной артерии.

**НЕЛЬЗЯ!
ТЕРЯТЬ ВРЕМЯ
НА ОСВОБОЖДЕНИЕ
КОНЕЧНОСТЕЙ ОТ ОДЕЖДЫ.**

Артериальное кровотечение

Остановка артериального
кровотечения
наложением жгута



и сгибанием конечности



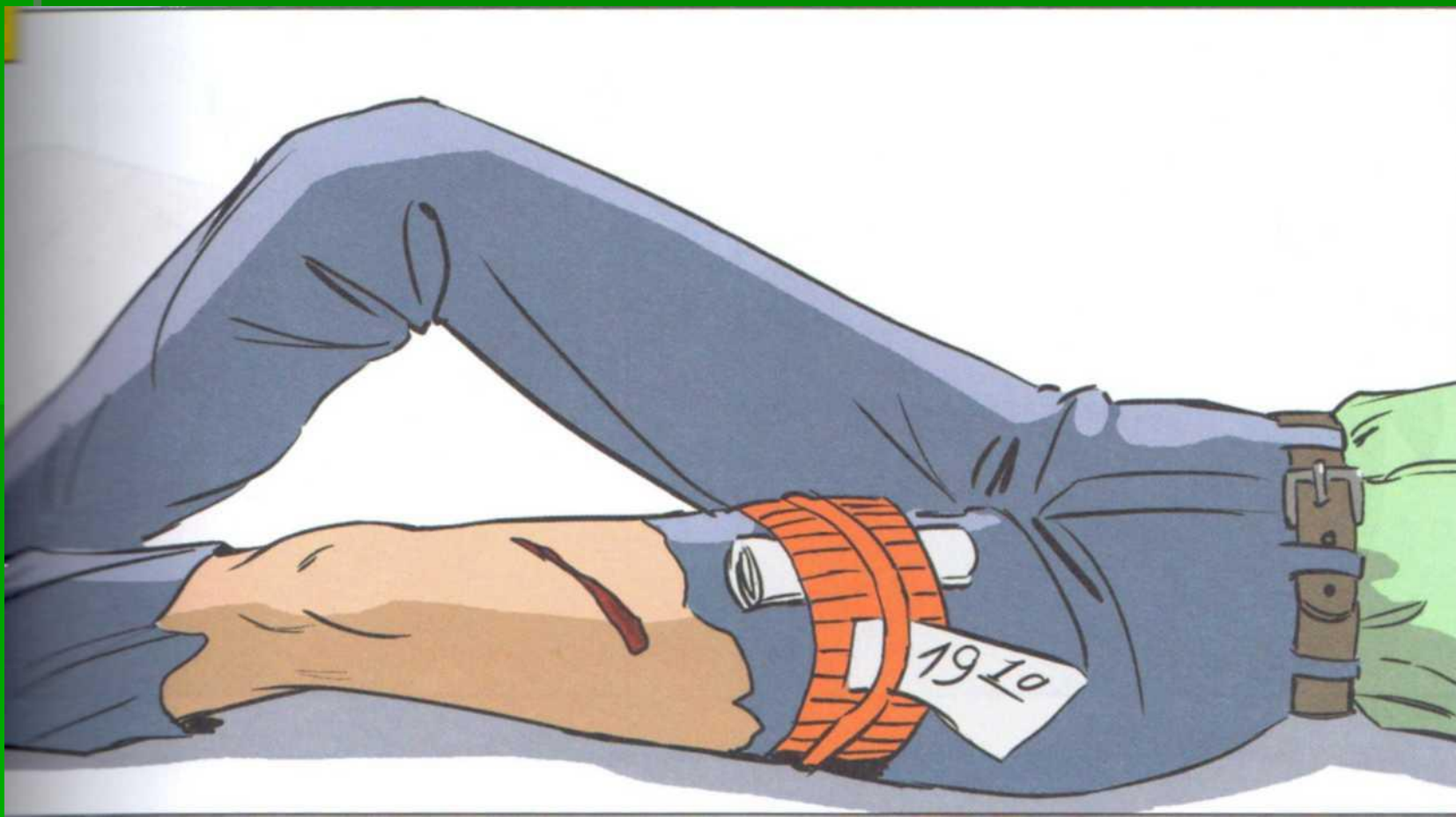
Кровь вытекает из
артерий, алая,
фонтанирующее
истечение

Повреждение бедренной артерии.



1. Прижать бедренную артерию кулаком чуть ниже паховой складки. Бездействие в течение 2-3 минут приведет к смерти от невосполнимой потери крови.

2. Согнуть ногу в колене и наложить жгут на бедро через скатку бинта .
3. Наложить на рану стерильную повязку.
4. Вложить записку с указанием времени наложения.



Венозное кровотечение

➤ При повреждении крупных вен из раны вытекает кровь темного цвета непрерывной струей.

➤ Наложите **стерильную тугую давящую повязку** на рану.



➤ Зафиксируйте в **приподнятом** положении повреждённую конечность.

➤ При сильном кровотечении **прижмите** кровоточащую вену **ниже места кровотечения**.

Алгоритм оказания первой помощи при травмах

Определить вид кровотечения и
остановить



Защита раны от загрязнения и
проникновения в них микробов



Ослабление болевых ощущений

Переломы

Вывихи

Виды травм

Ушибы

Растяжение связок



Обеспечить покой
вывихнутому суставу

Первая помощь при вывихах

Дать обезболивающее
средство

Обратиться к врачу -
травматологу



ПЕРВАЯ МЕДИЦИНСКАЯ ПОМОЩЬ ПРИ УШИБАХ



Первая помощь при ушибах

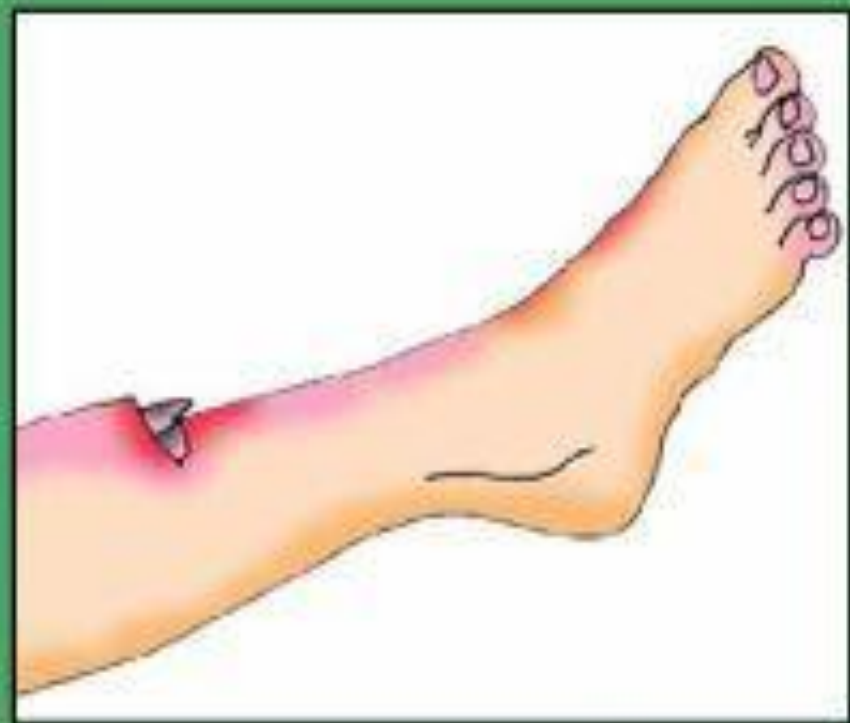
При ушибе следует на место травмы положить холод, после чего наложить тугую повязку и обеспечить покой поврежденному месту. В любом случае следует обратиться к врачу-травматологу.



ПОНЯТИЕ О ПЕРЕЛОМЕ



ЗАКРЫТЫЙ ПЕРЕЛОМ



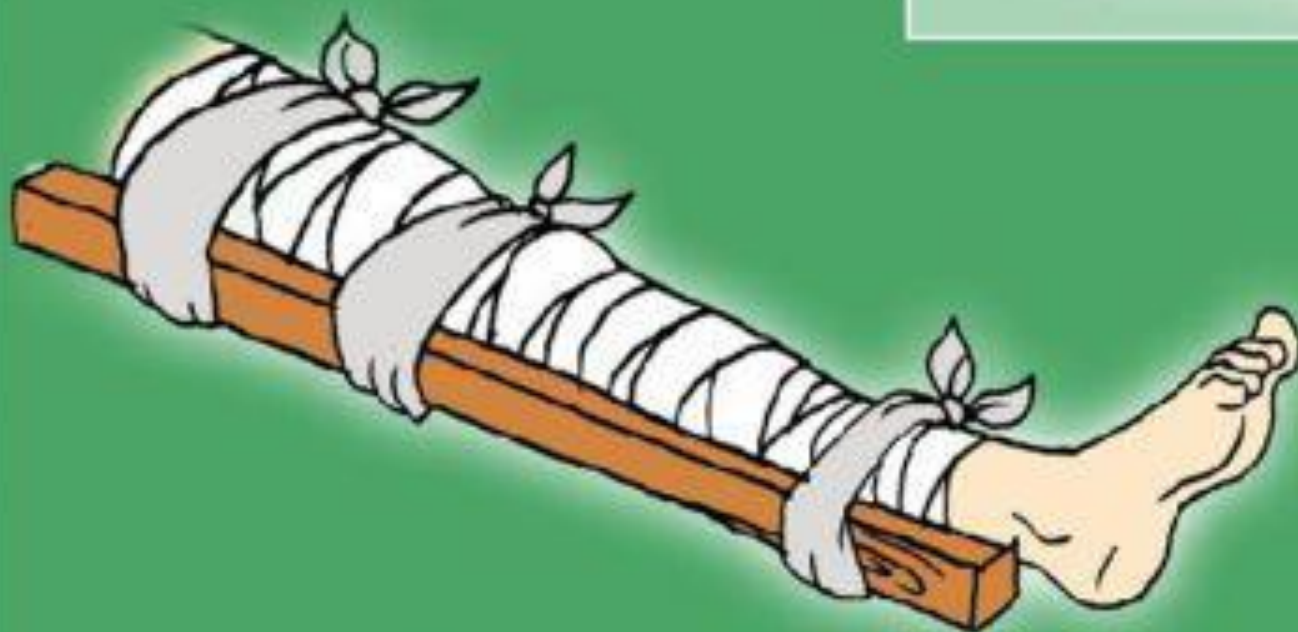
ОТКРЫТЫЙ ПЕРЕЛОМ

Признаки перелома:

- Сильная боль при движении и при нагрузке на конечность;
- Деформация и отек конечностей;
- Синюшный цвет кожи;
- Нарушение функции конечности;



ПЕРВАЯ ПОМОЩЬ ПРИ ОТКРЫТЫХ ПЕРЕЛОМАХ



Первая помощь при открытом переломе

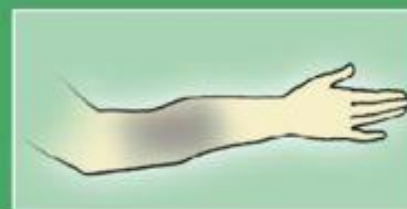
- При открытом переломе следует остановить кровотечение, наложить стерильную повязку, обеспечить покой поврежденной конечности, наложить специальную шину, дать обезболивающее средство, доставить пострадавшего в больницу.



ПРИЗНАКИ ЗАКРЫТОГО ПЕРЕЛОМА



ПЕРВАЯ ПОМОЩЬ ПРИ ЗАКРЫТЫХ ПЕРЕЛОМАХ

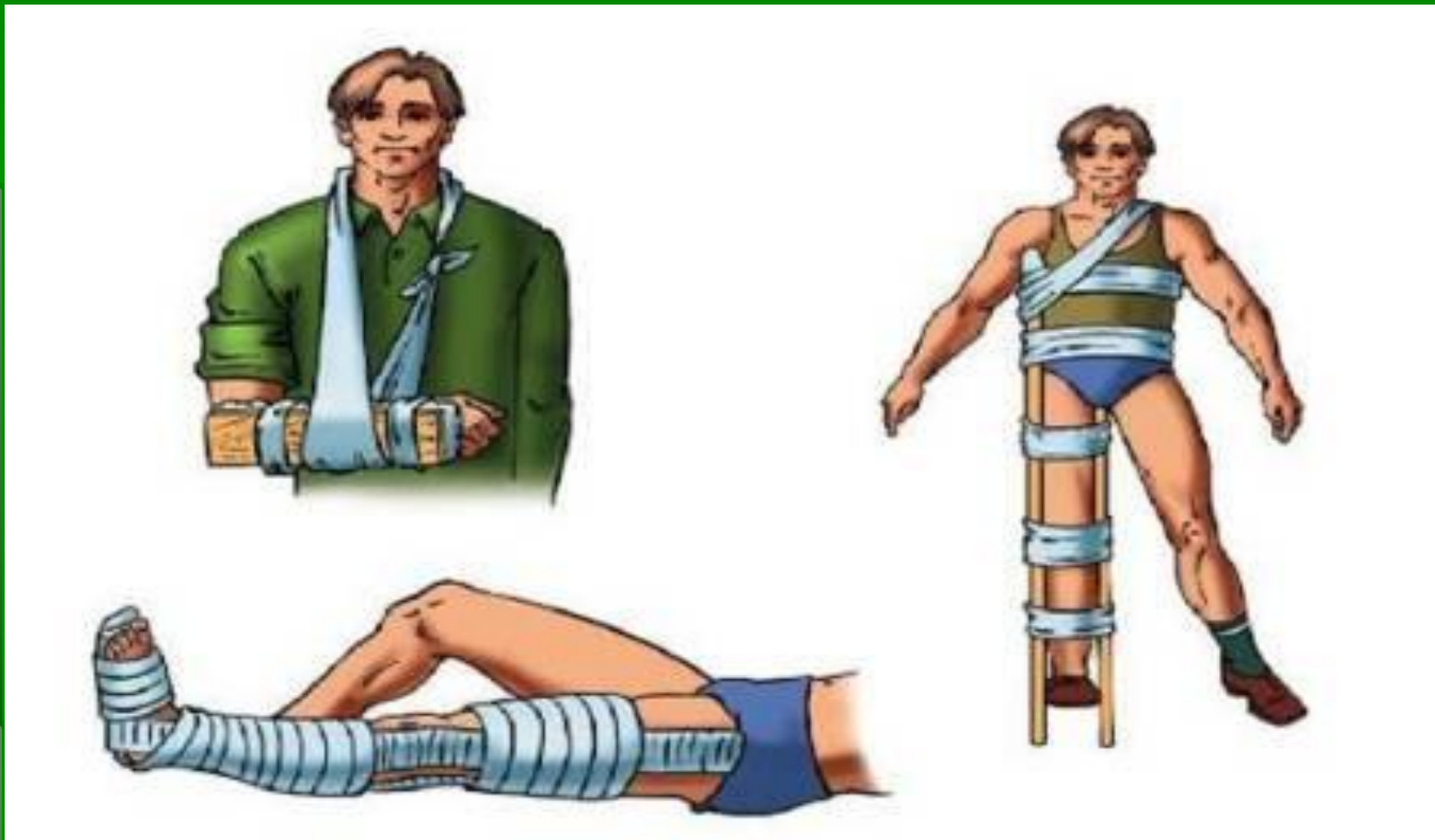


Первая помощь при закрытом переломе

При закрытом переломе следует обеспечить покой поврежденной конечности, для чего накладывают специальную шину, затем дают обезболивающее средство, после чего обязательно доставляют пострадавшего в больницу.



Правильное наложение шин при переломе



Основной способ оказания первой помощи пострадавшему при переломах – наложение шинной повязки. При наложении шины должны фиксироваться два ближайших сустава: один выше места, другой – ниже.

Обморожения





YRODU.RU



YRODU.RU

Первая помощь

- В теплом помещении снять одежду и обувь;
- На обмороженную конечность наложить стерильную повязку;
- Укрыть потеплее;
- Давать горячее питье;
- Срочно доставить в больницу.

Термические ожоги 1 степени



Ожог I степени

Ожог 2 степени



Ожог 3 степени



Ожог 4 степени



Первая помощь при ожогах

- Прекратить действие температуры;
- Подставить под струю холодной воды (15-20 минут) или приложить сухой холод;
- Наложить стерильную салфетку;
- Дать обезболивающее;
- Поить большим количеством жидкости;
- Доставить в больницу.

Действие электрического тока на организм человека

















