

# Оказание первой помощи при кровотечении

Учитель ОБЖ МОБУ «СОШ Муринский ЦО №1»  
Михайлова А.Ф.

- ▶ Наружное кровотечение возникает из-за повреждения кровеносных сосудов и проявляется выходом крови на поверхность кожи.
- ▶ Интенсивность кровотечения зависит от вида повреждения кровеносного сосуда. При мелких порезах возникает незначительное кровотечение. При повреждении крупных кровеносных сосудов (артерий или вен) кровь вытекает быстро и кровотечение может представлять угрозу для жизни пострадавшего.
- ▶ Для **артериального кровотечения** характерны быстрое и обильное кровотечение, сильная боль в повреждённой части тела, ярко-красный цвет крови, кровь обычно бьёт из раны фонтаном.
- ▶ Для **венозного кровотечения** характерно более ровное вытекание крови из раны, кровь тёмно-красного или бордового цвета и льётся непрерывно и равномерно.
- ▶ Наиболее опасно артериальное кровотечение, при котором за короткий срок из организма может излиться значительное количество крови. Признаками артериального кровотечения являются алая окраска крови, её вытекание пульсирующей струёй. Венозное кровотечение в отличие от артериального характеризуется непрерывным вытеканием крови, имеющей более тёмный цвет, при этом явной струи не бывает.

# Первая помощь при незначительных ранах

- ▶ Обработайте кожу вокруг раны антисептическим средством. (Антисептические средства — лекарственные средства, обладающие противомикробной активностью, например спиртовой раствор йода или раствор перекиси водорода.)
- ▶ Для очистки загрязнённых ран используйте чистую салфетку или стерильный тампон. Очистку раны начинайте с середины, двигаясь к её краям.
- ▶ Наложите небольшую повязку.
- ▶ Помощь врача нужна только в том случае, если есть риск проникновения в рану инфекции.

# Первая помощь при сильном кровотечении

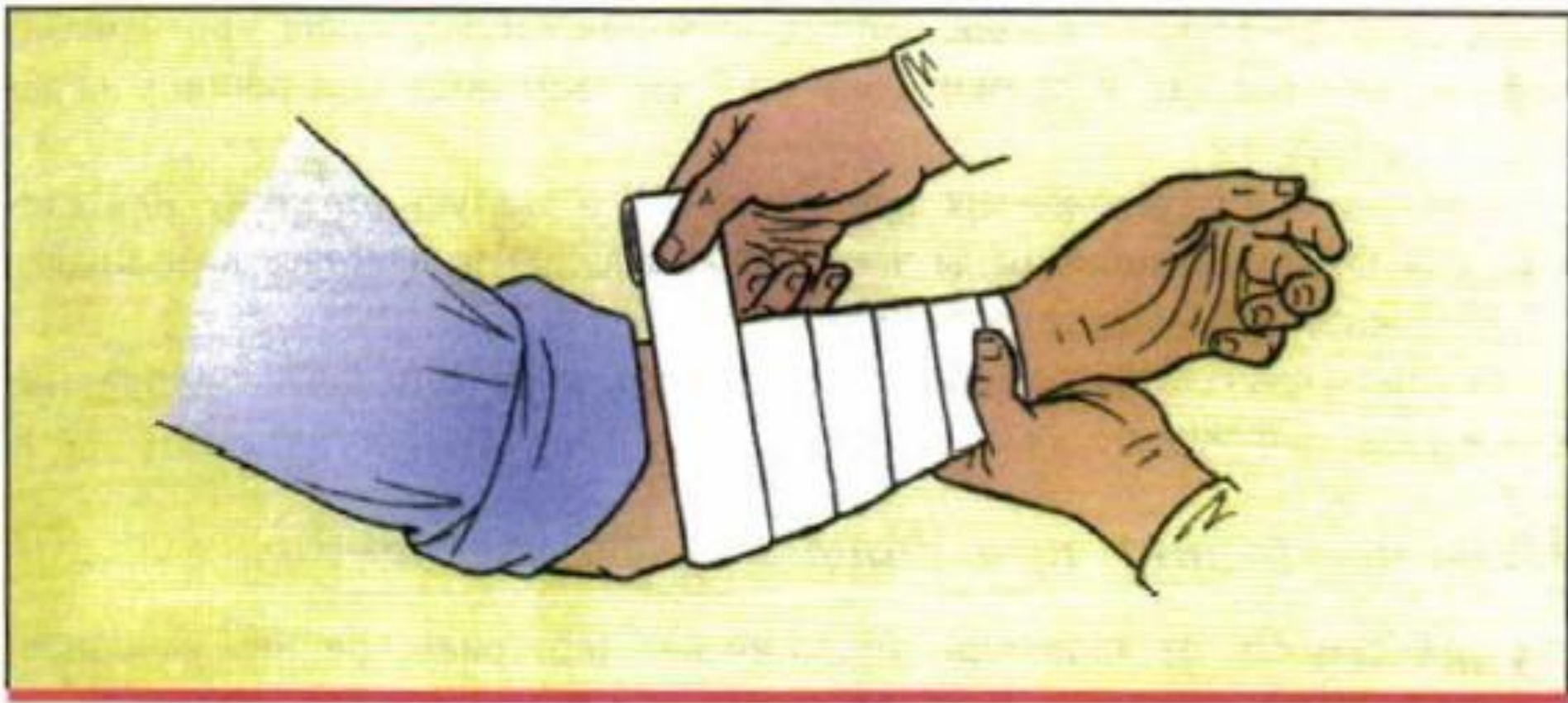
- ▶ В зависимости от характера кровотечения (артериальное или венозное) применяют несколько методов временной остановки кровотечения.
- ▶ Однако в любом случае необходимо наложить на рану стерильную тампон-повязку или чистую ткань; попросить пострадавшего плотно прижать ткань к ране своей рукой; приподнять повреждённую конечность так, чтобы она по возможности находилась выше уровня сердца. Затем следует положить пострадавшего на спину и наложить давящую повязку. Для этого надо полностью забинтовать повреждённое место, накладывая бинт спирально. Затем бинт завязывают. Если через него просачивается кровь, необходимо наложить дополнительные салфетки и замотать их бинтом поверх первой повязки.

▶

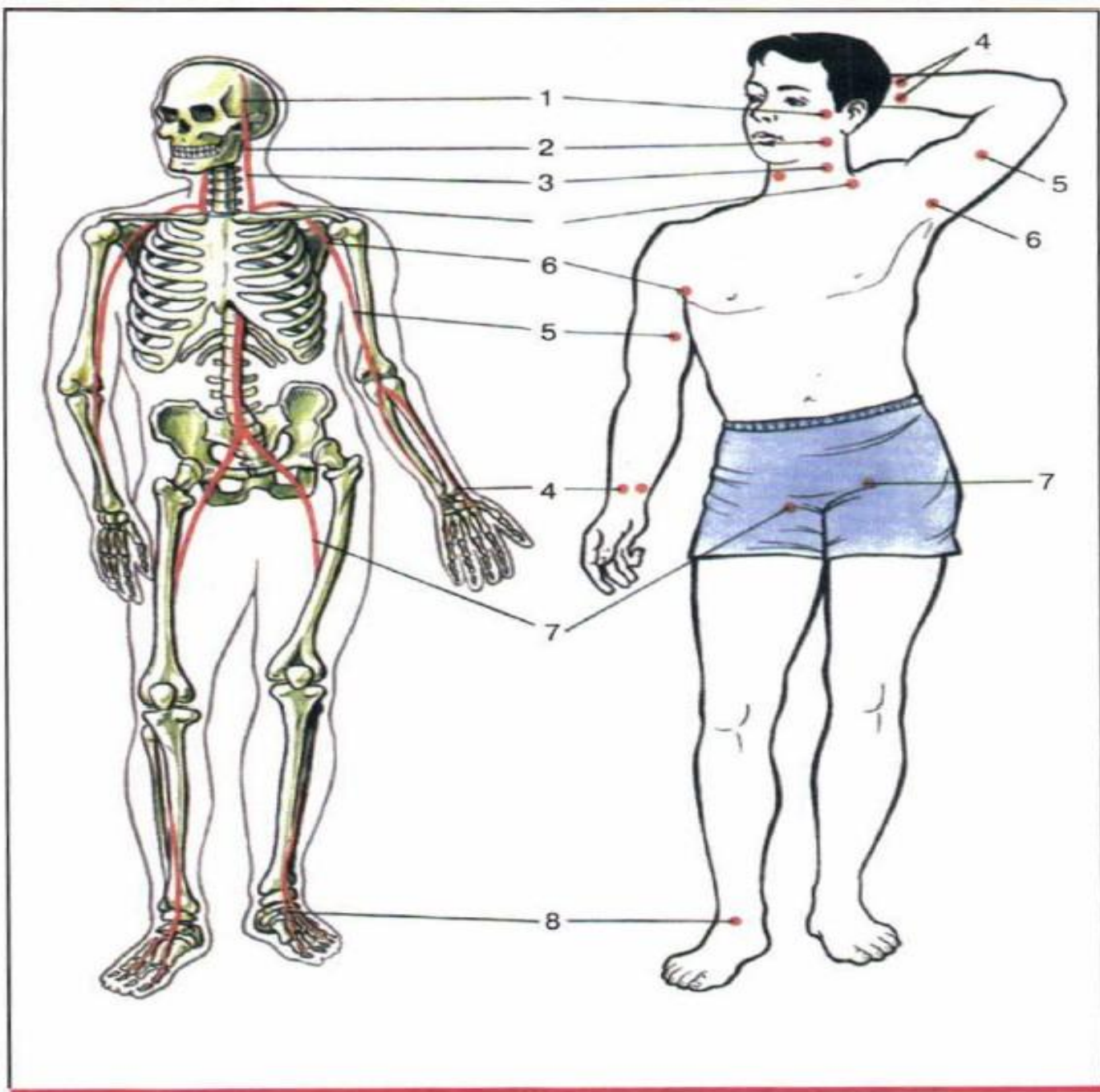


Первичная обработка раны с помощью йода из домашней аптечки

- ▶ При наложении повязки на руку или ногу пальцы оставляют открытыми. По пальцам можно определить, не туго ли наложена повязка. Если пальцы начинают холодеть, неметь или изменять цвет, следует слегка ослабить повязку.
- ▶ При артериальном кровотечении может применяться метод пальцевого **прижатия артерий**. Этот метод может применяться для временной остановки кровотечения на конечностях. Сдавливанием артерии пальцем удаётся временно остановить кровотечение и вызвать «скорую помощь». Артерию прижимают выше места повреждения, там, где она лежит не очень глубоко и может быть придавлена к кости.



**Рану на руке бинтуют широким (7–9 см) бинтом**

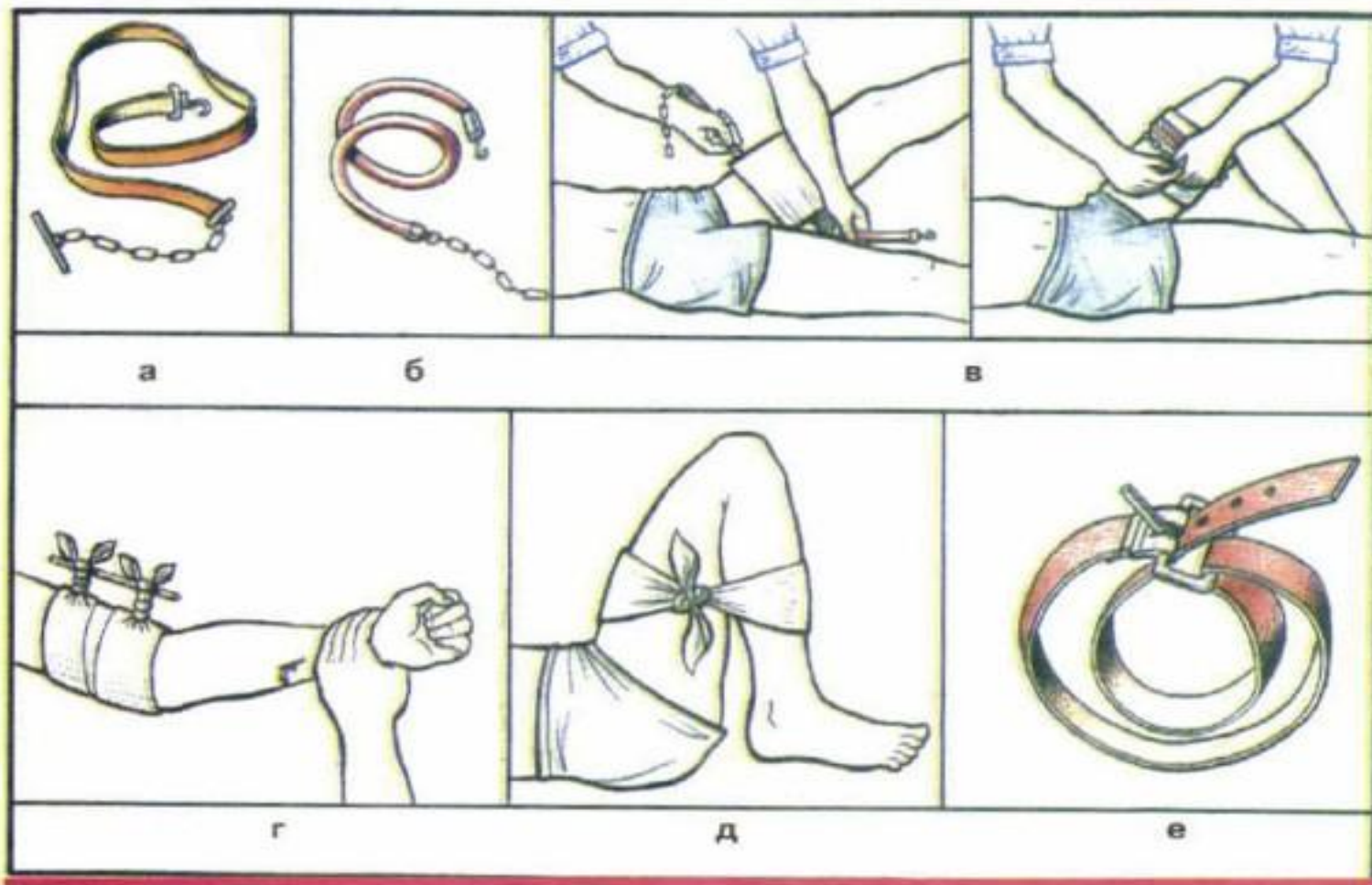


Точки пальцевого прижатия артерий:

1 - височной, 2 - сонной, 3 - сонной, 4 - плечевой, 5 - плечевой



- ▶ Существует много точек пальцевого прижатия артерий, вам надо запомнить две основные: плечевую и бедренную.
- ▶ Используется ещё один способ остановки артериального кровотечения — **наложение жгута**.
- ▶ Жгут накладывается на конечность примерно на 5 см выше повреждённой части. Жгут не накладывают на голое тело, так как это может привести к повреждению тканей. В качестве жгута можно использовать широкую полосу материи типа сложенной в несколько раз треугольной повязки, которая оборачивается дважды вокруг конечности.



**Способы остановки артериального кровотечения:**

- а, б* — ленточный кровоостанавливающий жгут;
- в* — наложение кровоостанавливающего жгута; *г* — наложение закрутки;
- д* — максимальное сгибание конечности;
- е* — двойная петля брючного ремня

- ▶ Последовательность действий при этом такова. Жгут завязывают на один узел совершенно свободно. Затем в петлю вставляют какую-нибудь палку, или дощечку, или ножницы и закручивают повязку до необходимой степени, пока кровотечение не прекратится. Предмет (палку, дощечку) фиксируют двойным узлом. Время наложения жгута запоминают. Это очень важно, так как нельзя оставлять жгут на конечности более 2 ч — существует опасность омертвления конечности.
- ▶ Чтобы этого не произошло, рекомендуется через 1 ч распустить жгут на несколько минут (если кровотечение не возобновится), а затем снова затянуть.
- ▶ При венозном кровотечении иногда бывает достаточно высоко поднять конечность и наложить давящую повязку.
- ▶ При кровотечении из крупных подкожных вен жгут может накладываться ниже места повреждения сосуда с силой, вызывающей сдавливание только поверхностных вен. Такой жгут может оставаться в течение 6 ч.