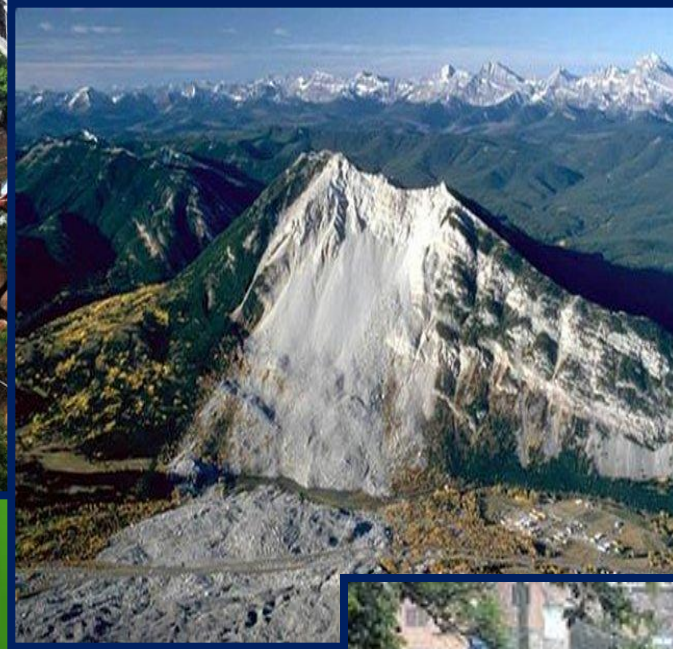


ОПОЛЗНИ



Оползни - скользящее смещение (сползание) масс горных пород по склонам гор и оврагов, крутых берегов морей, озер и рек под воздействием собственного веса и дополнительной нагрузки.





[://www.youtube.com/watch?v=Ati9O_FU4nq](https://www.youtube.com/watch?v=Ati9O_FU4nq)

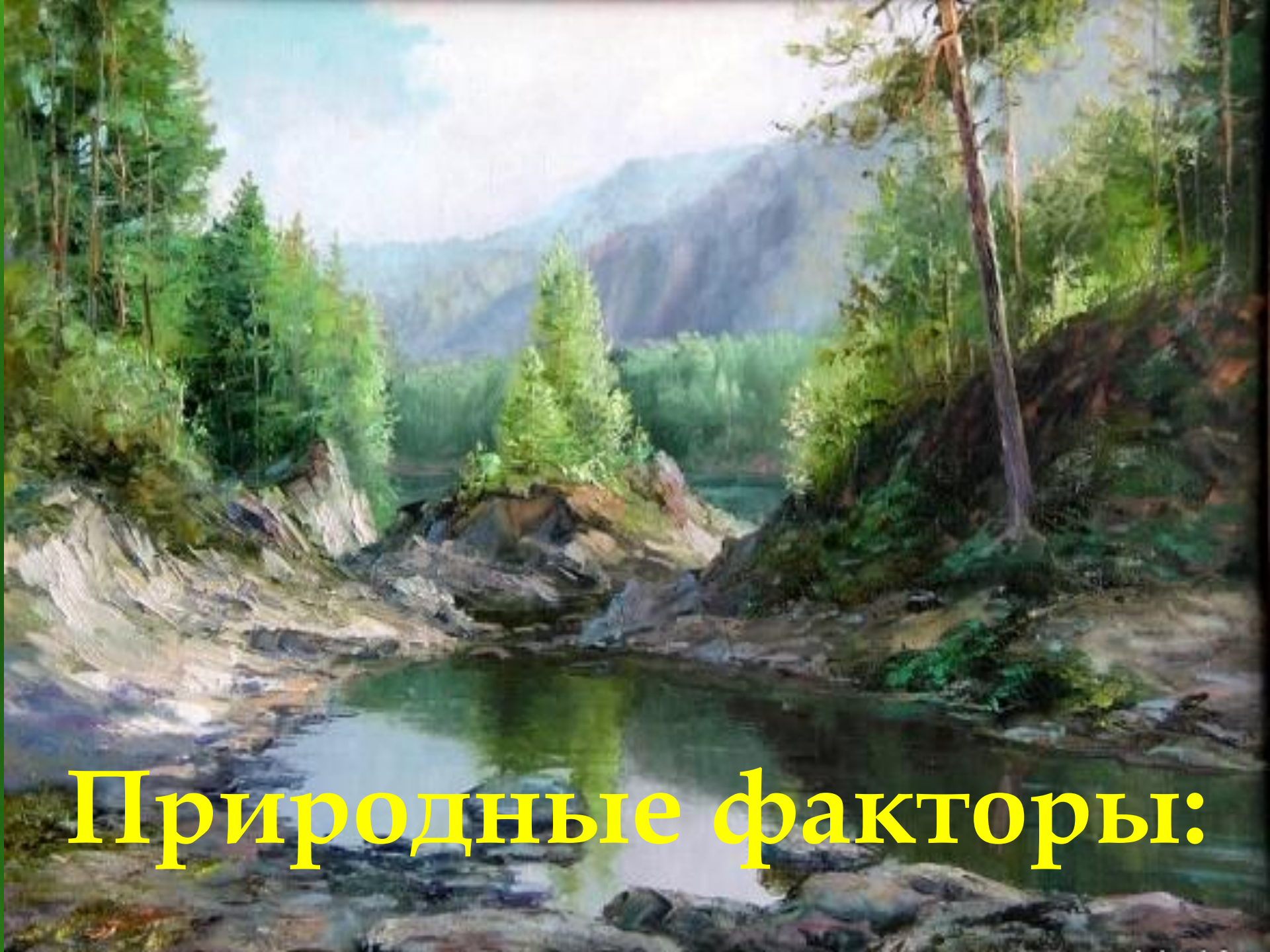
Задание

Прослушайте аудио запись и определите, что это за природное явление. Почему вы так решили?





**Развитию
оползней
способствуют
естественные,
природные
факторы, и
искусственные,
антропогенные.**



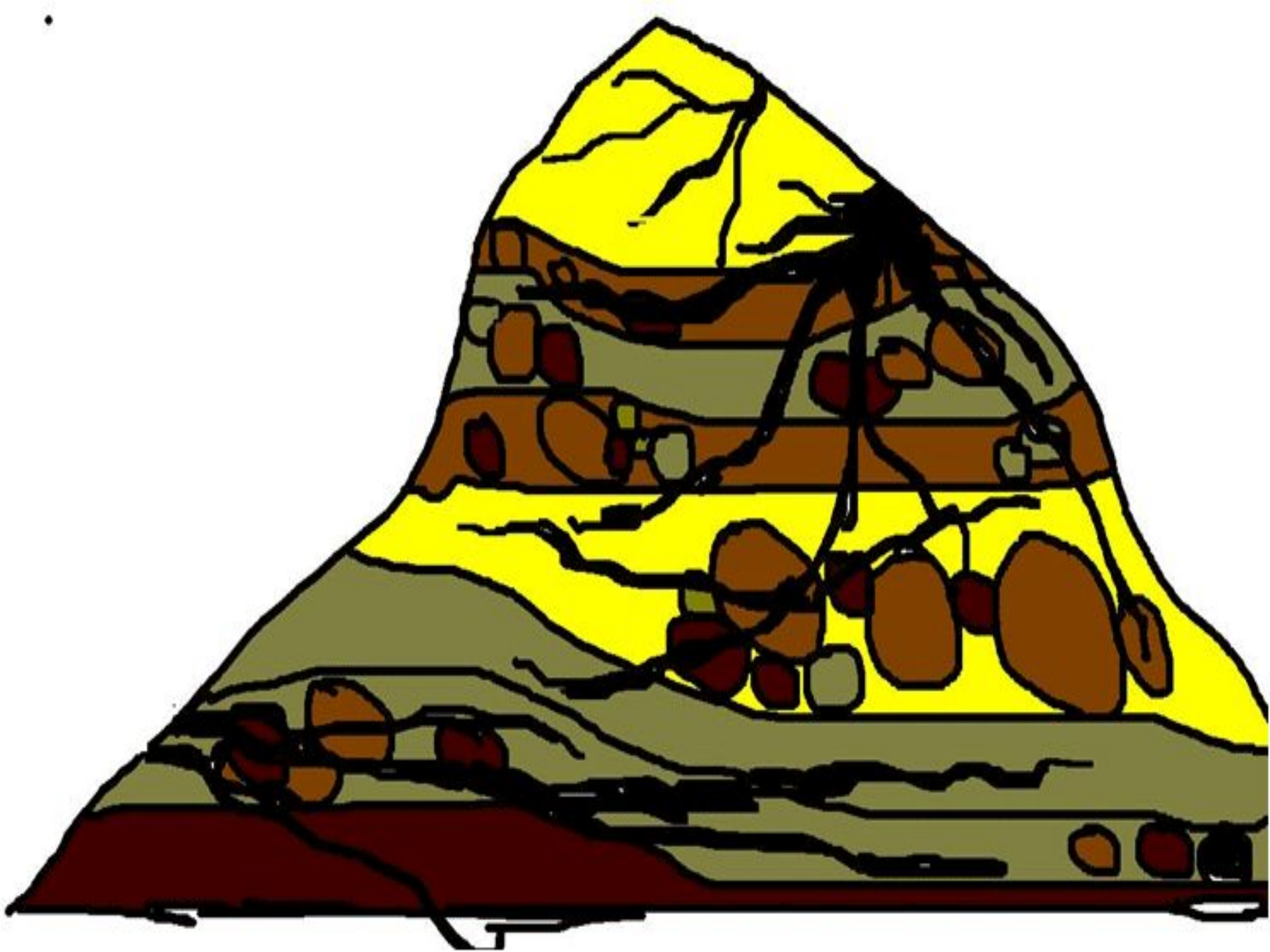
Природные факторы:

Крутизна склона



Землетрясения







Переувлажнение склонов осадками или грунтовыми водами





Увеличение крутизны склона в результате подмыва водой

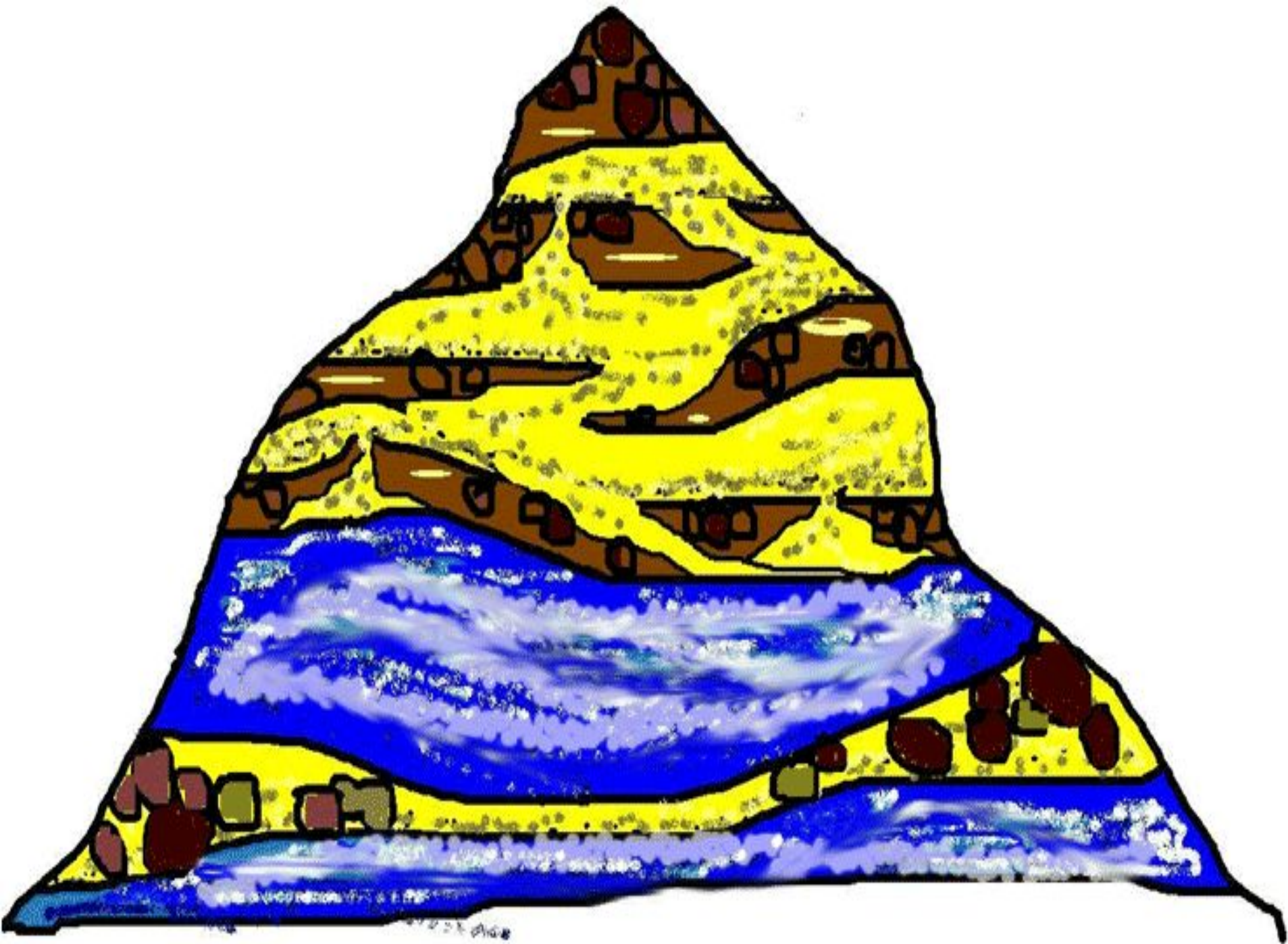


Ослабление прочности твердых пород при выветривании, вымывании



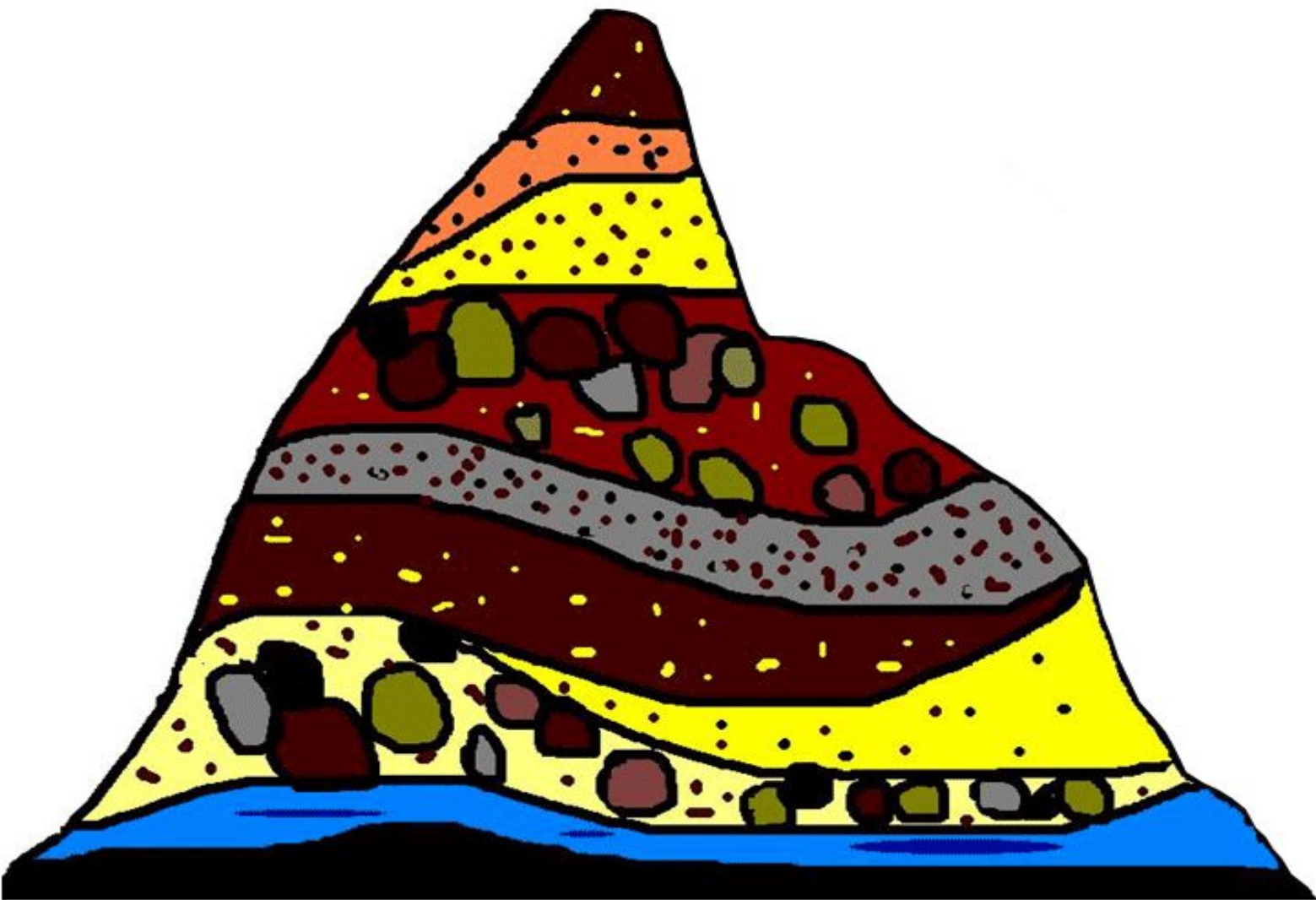
Наличие в толще грунта размягченных глин, плавунных песков, ископаемого льда





**Чередование водоупорных,
глинистых и водоносных пород.
Это-песок,гравий,известковые породы**





Расположение слоев грунта с наклоном в сторону склона



Антропогенные факторы:

Вырубка лесов и кустарников на склонах





Подрезка склонов при прокладке дорог



Производство взрывных работ, которые способствуют развитию трещин в породах, являясь, по сути, локальным землетрясением

Строительство жилья и промышленных объектов на склонах, что напрямую ведет к увеличению силы тяжести, направленной вниз по склону



Нехватка свободных площадей в безопасных местах ведет к массовой застройке холмов, даже склонов гор, высоких берегов рек.

Немало таких построек можно увидеть вдоль побережья Черного, Азовского и Каспийского морей, на Урале и Алтае, вдоль берегов многих сибирских и других российских рек.

В горах Средней Азии риск схода оползней есть практически везде.

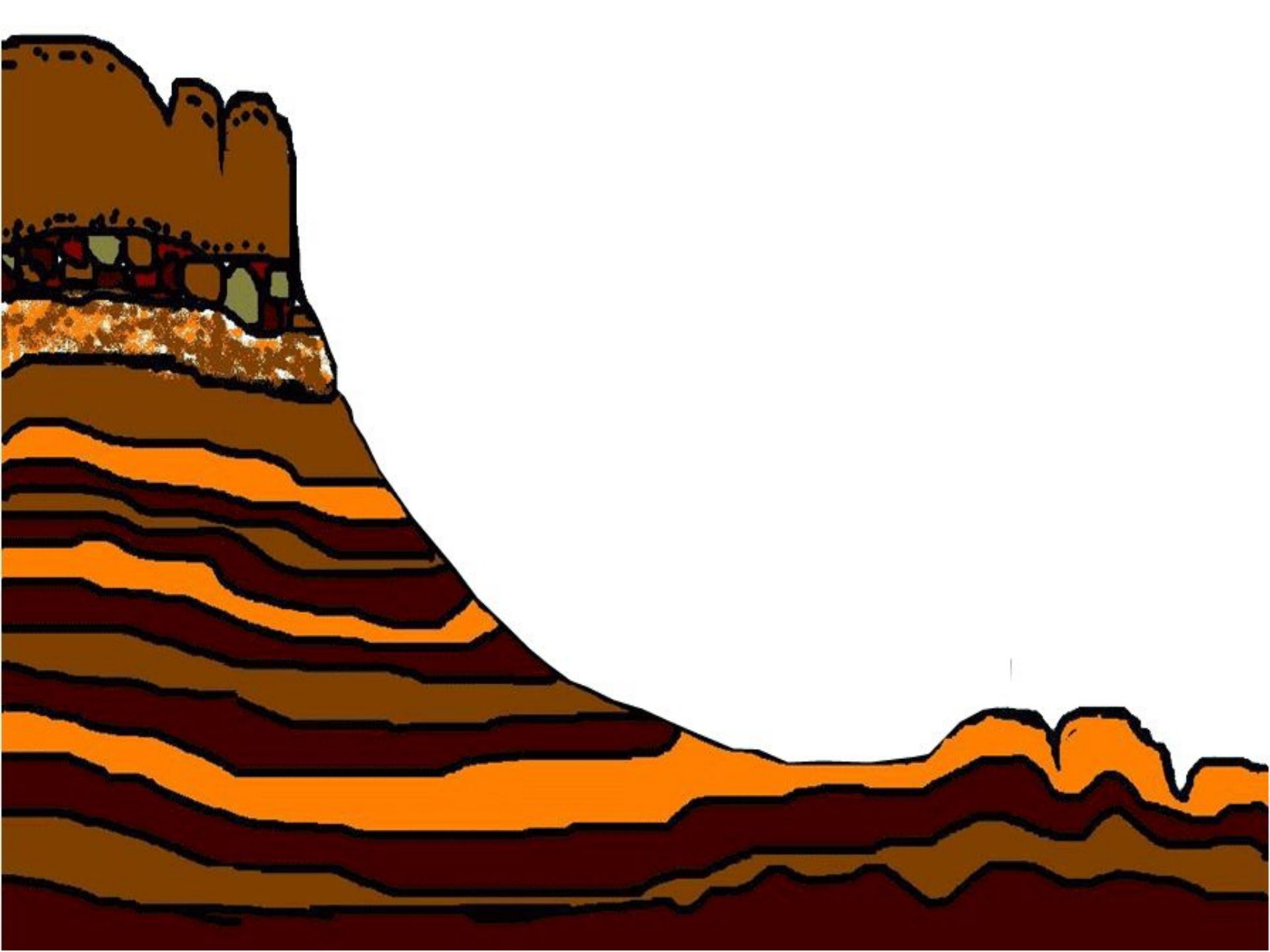






Оползень может быть почти или вовсе неподвижен в течение многих лет.

Основная причина - вода, просочившаяся по трещинам порам вглубь пород и ведущая там разрушительную работу. Она пропитывает рыхлые отложения, увлажняет глину. Такой увлажненный слой играет роль смазки между пластами горных пород. Когда происходит разрыв между частями слоя, оторвавшаяся масса начинает как бы «плыть» вниз по уклону пластов.



Оползни производят огромные разрушения и наносят огромный ущерб жителям городов и сел, сельскому хозяйству, окружающей природе.















Задание

Соотнесите определения и термины

№ вопроса	Термин	Определение	№ ответа
1	Оползень	Расплавленная минеральная масса, изливающаяся из кратера	
2	Сель	Сползание со склонов большого пласта земли под воздействием собственного веса в результате переувлажнения	
3	Обвал	Бурный, стремительный, грязекаменный поток, возникающий в горах	
4	Лава	Снежные глыбы или обломки скал, стремительно обрушившиеся с гор	

Домашнее задание

Дополните схему о последствиях оползней

Изменение
ландшафта



Разрушение и
повреждение опор
МОСТОВ

См. файл в электронном журнале

Спасибо за внимание!

**Презентацию подготовила
учитель ОБЖ МБОУ СОШ №1
г.о. Пущино Бессонова Г.П.**