

Особенности города как среды обитания



Люди давно селятся вместе, образуя посёлки и города.
Вместе жить удобнее.



Более 100 млн. человек в России живут в городах (это 2/3 всего населения страны).



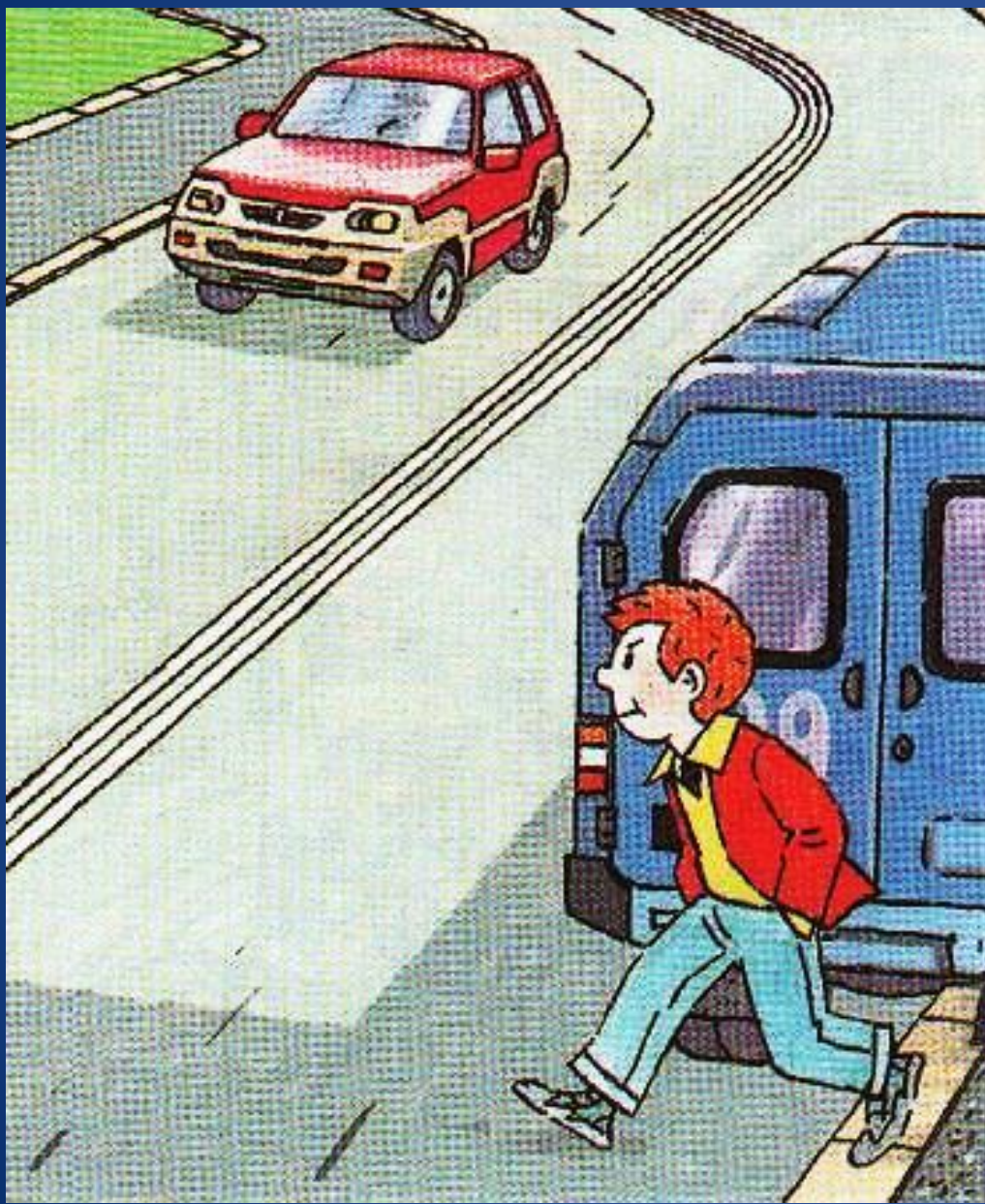
Чем же отличаются горожане и сельские жители с точки зрения безопасности?



Сельский житель вынужден быть мастером на все руки, чтобы поддерживать своё хозяйство.



Многие горожане оказываются беспомощными , когда надо починить розетку в собственной квартире.



Горожанин редко работает рядом с домом, поэтому он каждый день подвергается опасности как водитель, пассажир или пешеход.

Сельские жители обычно знают всех в селе.





Горожане часто не знают даже соседей по лестничной площадке, что приводит к тому, что преступник легко проникает в дом и уходит незамеченным.



Горожане подвергаются опасности там, где собирается много людей (стадионы, концертные залы). Даже незначительное происшествие в таких местах может привести к панике и давке.



Стихийные природные бедствия имеют менее тяжёлые последствия в сельской местности.

В городах расположено много различных предприятий и техники. Воздух содержит множество вредных веществ, что приводит к ухудшению здоровья граждан.

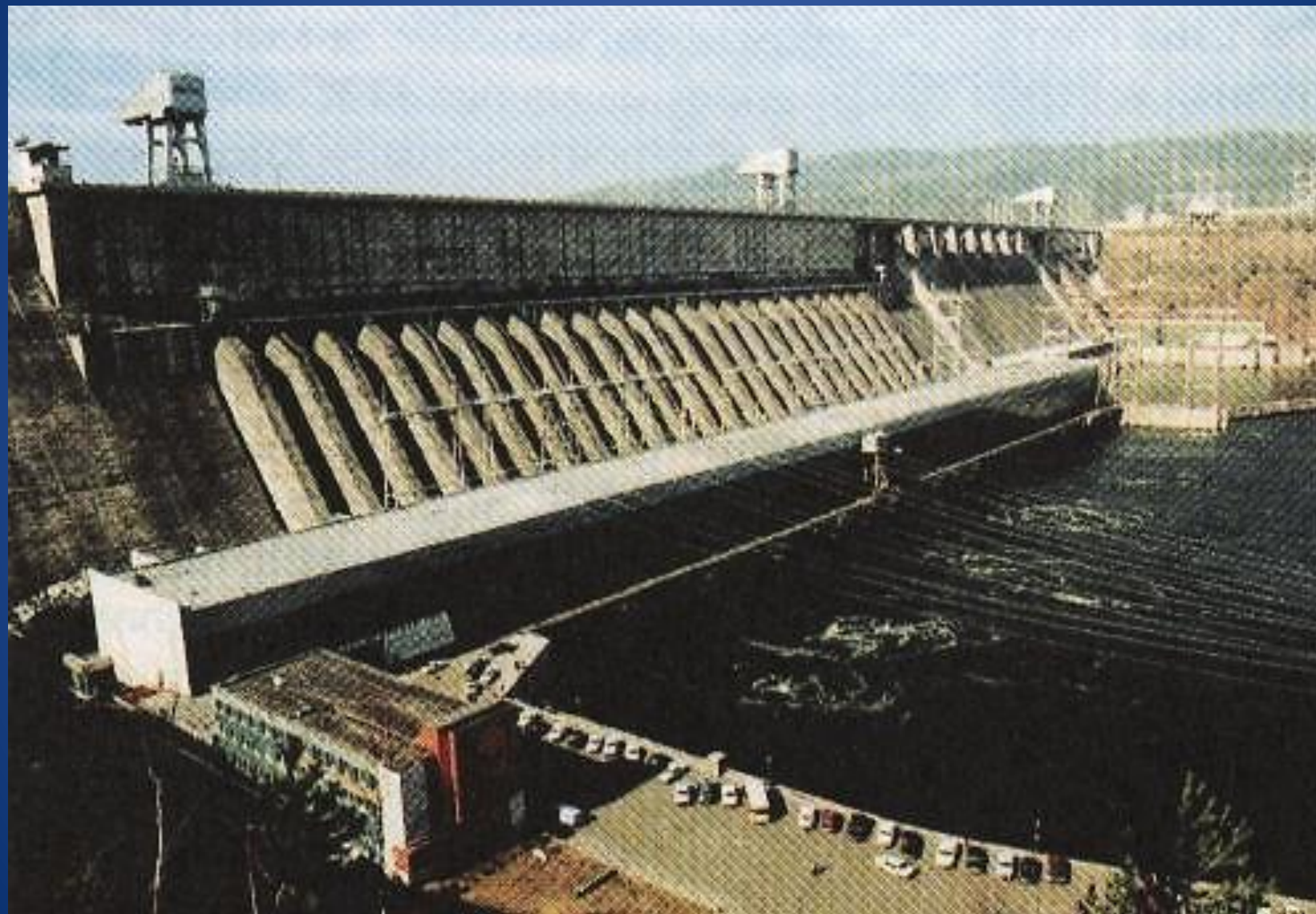


Опасные ситуации в городе:

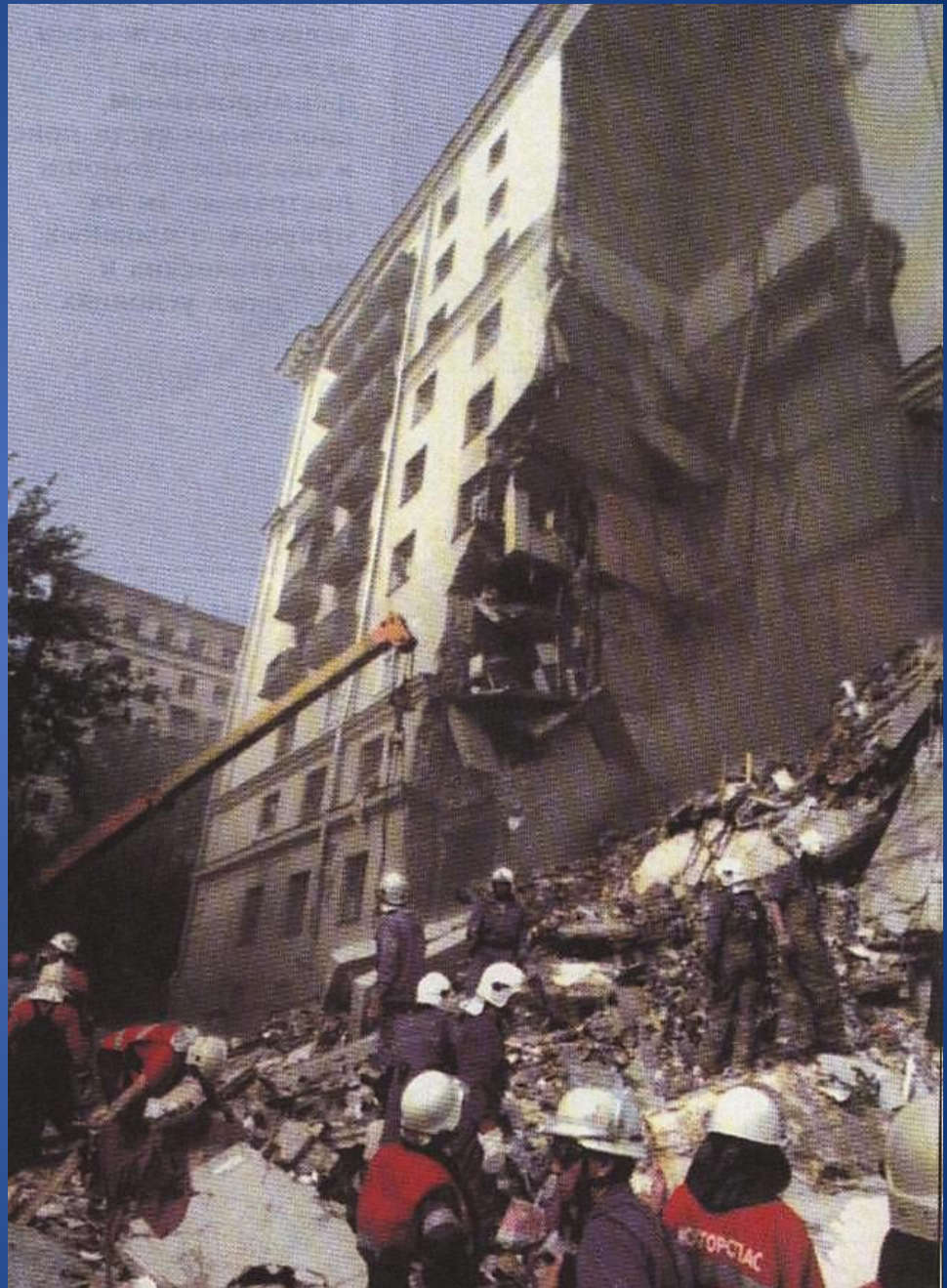


Транспортные
аварии

Прорывы дамб и плотин



Разрушение зданий





Выбросы вредных веществ

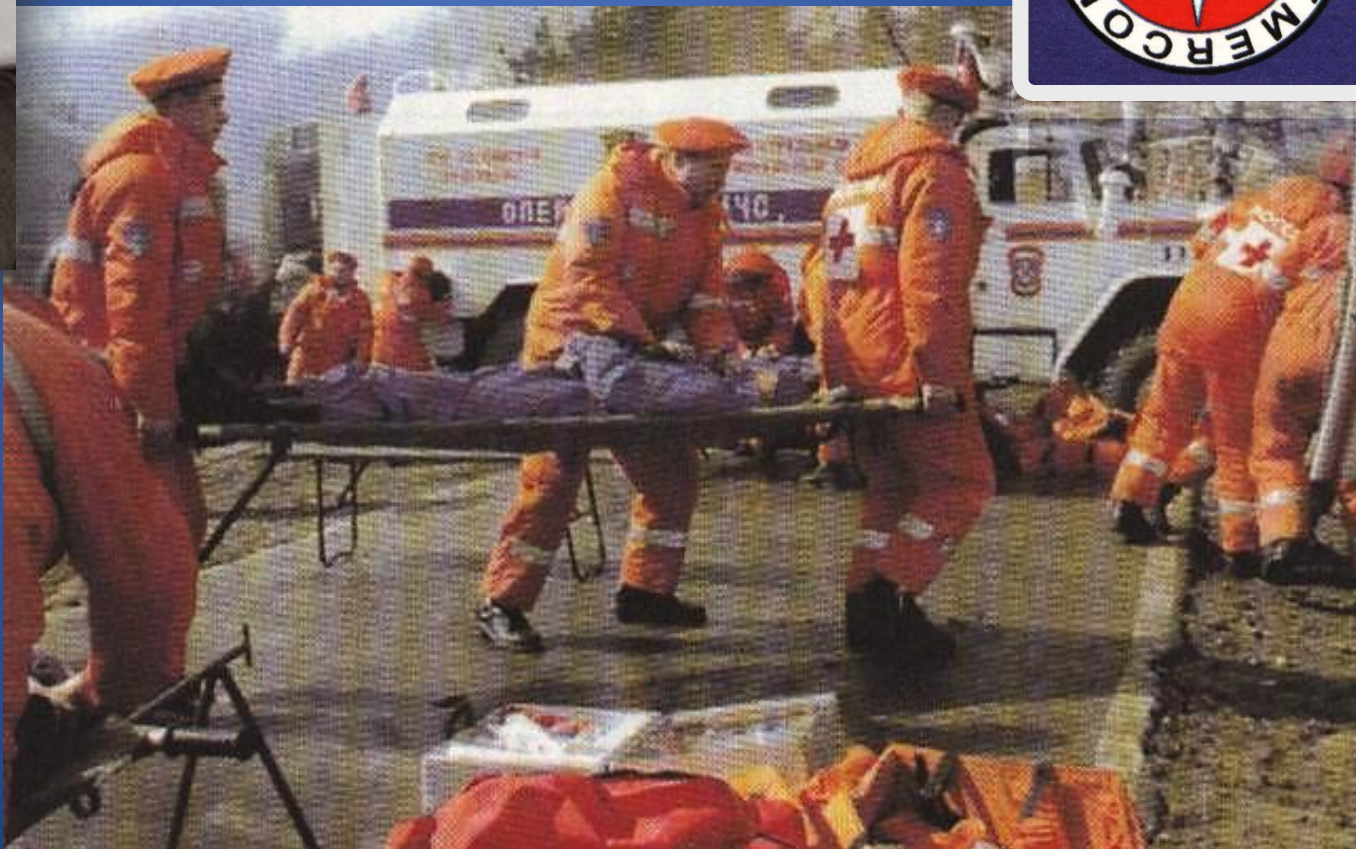


Пожары

Для борьбы с такими ситуациями Правительством России создано Министерство по предупреждению и ликвидации чрезвычайных ситуаций (МЧС).



С.К.
Шойгу



Спасибо за
внимание!