

ОБУЧЕНИЕ ДЕТЕЙ БЕЗОПАСНОМУ ПОВЕДЕНИЮ НА ДОРОГАХ



Дорога, ее основные элементы.



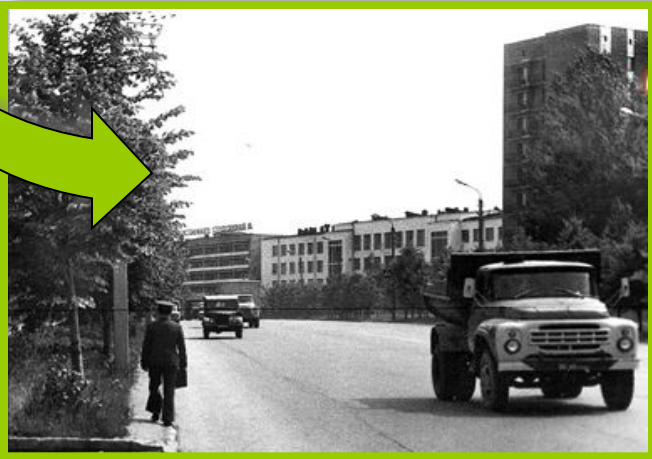
ДОРОГА

Дорога — обустроенная или приспособленная и используемая для движения транспорта средств полоса земли либо поверхность искусственного сооружения.



Дорога Дорога включает в себя одну и несколько проезжих частей Дорога включает в себя одну и несколько проезжих частей , а также трамвайные Дорога включает в себя одну и несколько проезжих частей а

Основные элементы дороги



Проезжая часть



Разделительная полоса



Тротуар



Трамвайные пути



Обочина

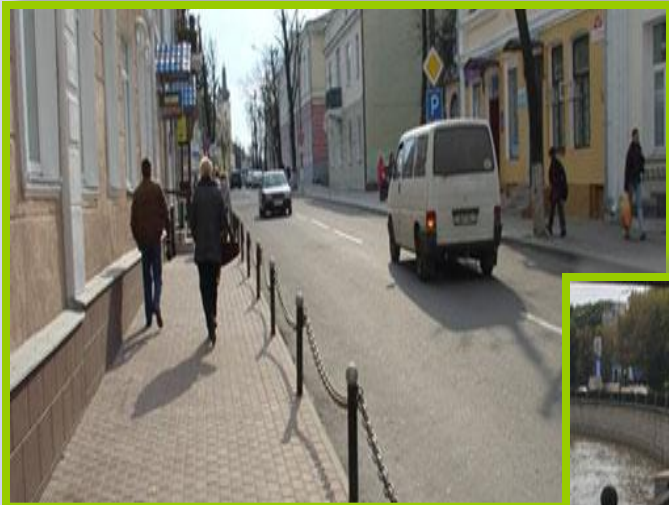
ПРОЕЗЖАЯ ЧАСТЬ



Проезжая часть — элемент дороги, предназначенный для движения безрельсовых транспортных средств.

ТРОТУАР

Слово это — французское, и в переводе оно обозначает **дорога для пешеходов**. В городах тротуары, как правило, покрыты асфальтом.



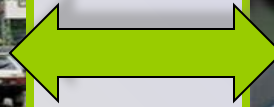
Тротуар — элемент дороги, предназначенный для движения пешеходов и примыкающий к проезжей части или отделенный от нее газоном.

ОБОЧИНА

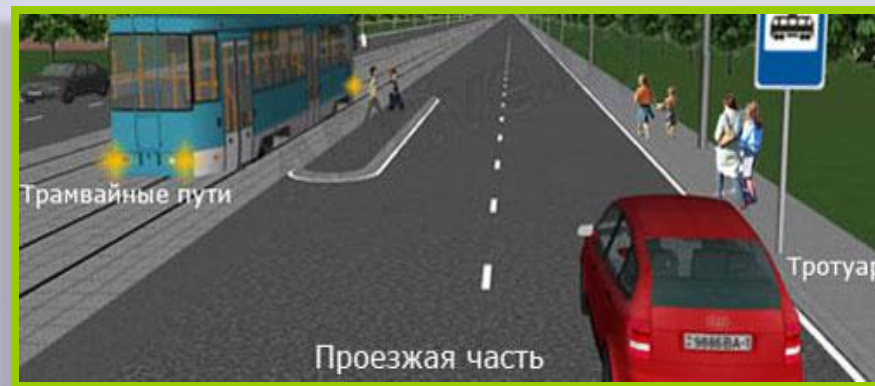
Обочина — элемент дороги, примыкающий непосредственно к проезжей части на одном уровне с ней, отличающийся типом покрытия или выделенный с помощью разметки и используемый для движения пешеходов, остановки и стоянки автомобилей .



РАЗДЕЛИТЕЛЬНАЯ ПОЛОСА



Разделительная полоса – конструктивно выделенный элемент дороги, разделяющий смежные проезжие части и не предназначенный для движения или остановки безрельсовых транспортных средств и пешеходов (наличие разделительной полосы (или полос) определяет количество проезжих частей на дороге)

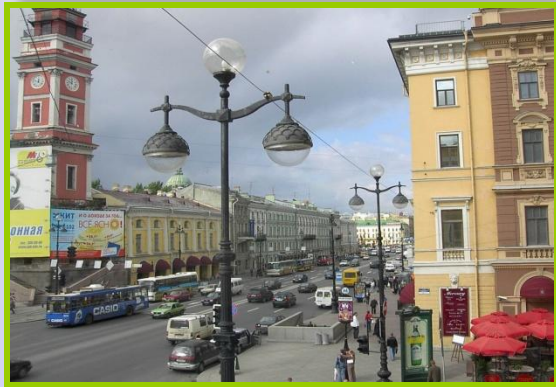
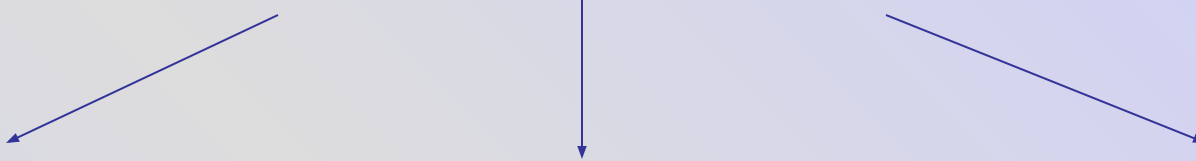


Разделительная полоса почти всегда приподнята над проезжей частью и чаще всего окаймлена бордюрным камнем. Достаточно часто на разделительной полосе размещают газоны, а иногда и трамвайные

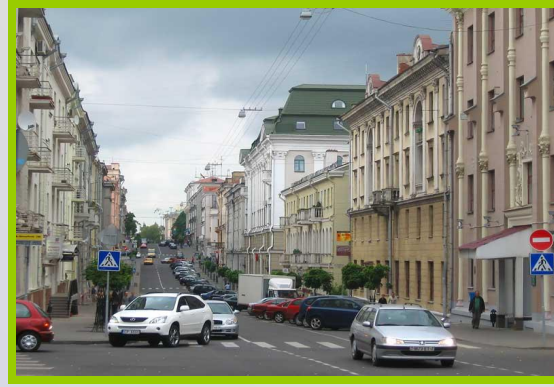
Разделительная полоса почти всегда приподнята над проезжей частью и

Дороги

- проходящие в городах, могут называться по-разному:



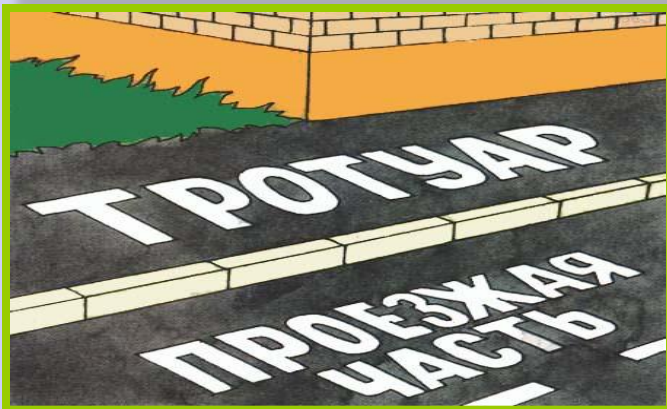
улица



проспект



переулок



Все они состоят из трёх составных частей — проезжей части, тротуара, бордюра.

УЧАСТНИКИ ДОРОЖНОГО ДВИЖЕНИЯ

Участник дорожного движения - лицо, принимающее непосредственное участие в процессе движения в качестве водителя, пешехода или пассажира транспортного средства.



ВОДИТЕЛЬ

— лицо, управляющее каким-либо транспортным средством, погонщик, ведущий по дороге вьючных, верховых животных или стадо. К водителю приравнивается обучающий вождению.



Пешеход

— лицо, находящееся вне транспортного средства на дороге и не производящее на ней работу.



Пешеход

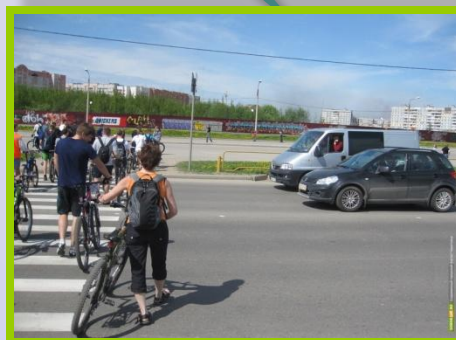
К пешеходам приравниваются лица,
передвигающиеся в инвалидных
колясках без двигателя,



ведущие велосипед,
мопед, мотоцикл,



везущие санки, тележку, детскую
или инвалидную коляски,



Пешеход



Также к пешеходам приравниваются лица использующие для передвижения роликовые коньки, самокаты и иные аналогичные средства.

Пассажир

- лицо, находящееся в транспортном средстве и не являющееся водителем.



Пассажиром признается участник дорожного движения, который находится в автомобиле или другом транспортном средстве, либо входит или выходит из него.



Педагог-организатор - Данилочкина Л.А.