

ИНФЕКЦИОННЫЕ ЗАБОЛЕВАНИЯ

Примеры

МИФ



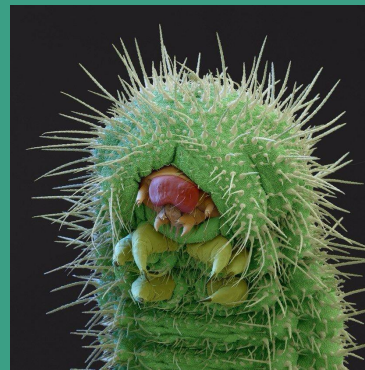
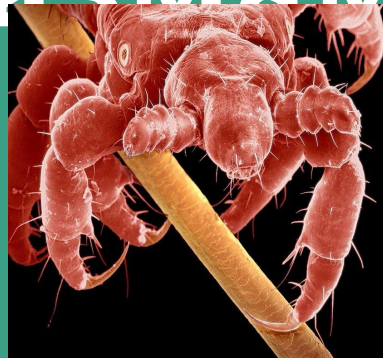
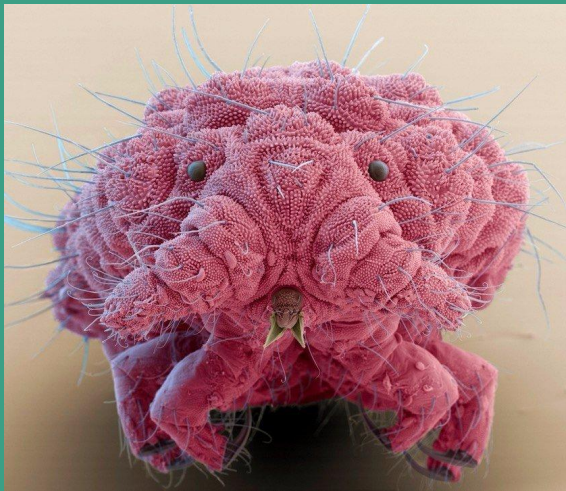
На холоде легче
простудиться.

ПРАВДА

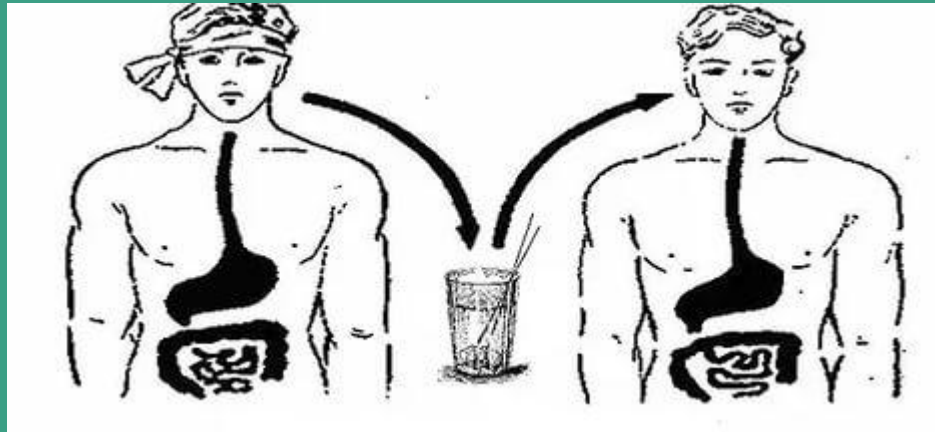


Простуду
вызывают вирусы,
а не температура
воздуха.

Инфекционные болезни – заболевания, вызываемые болезнетворными микроорганизмами

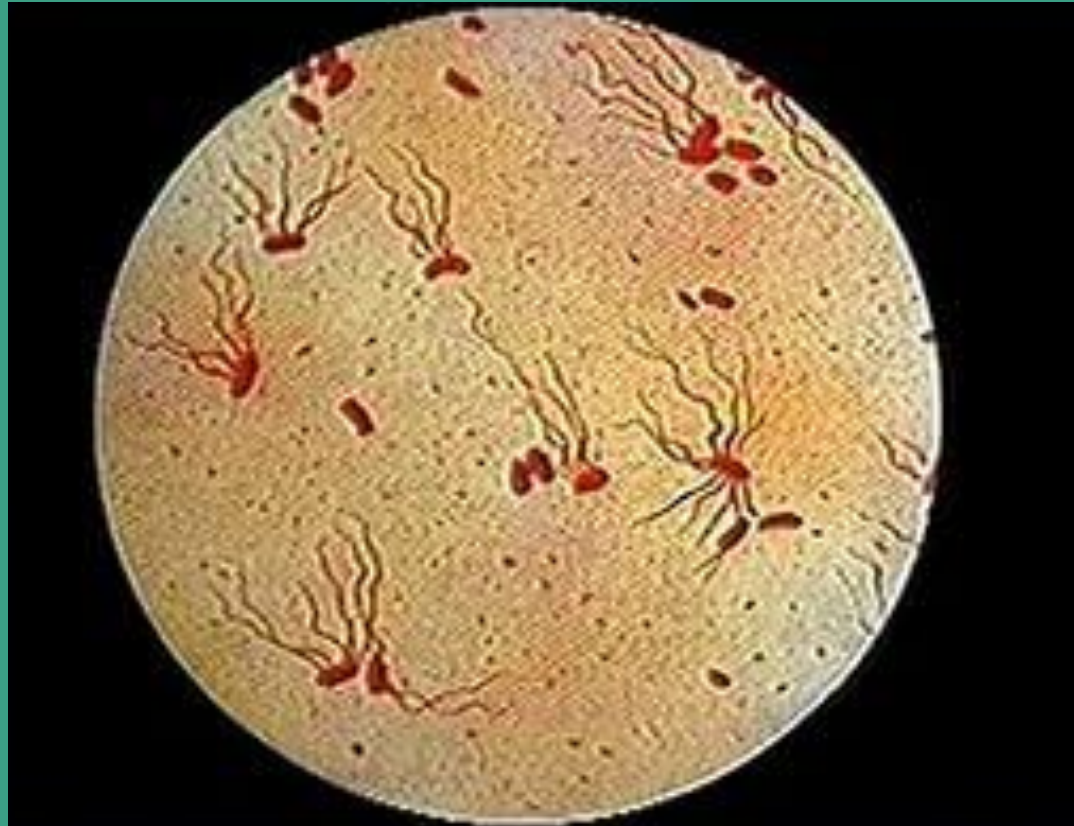


Бактерионоситель - здоровый организм, выделяющий возбудителей болезней

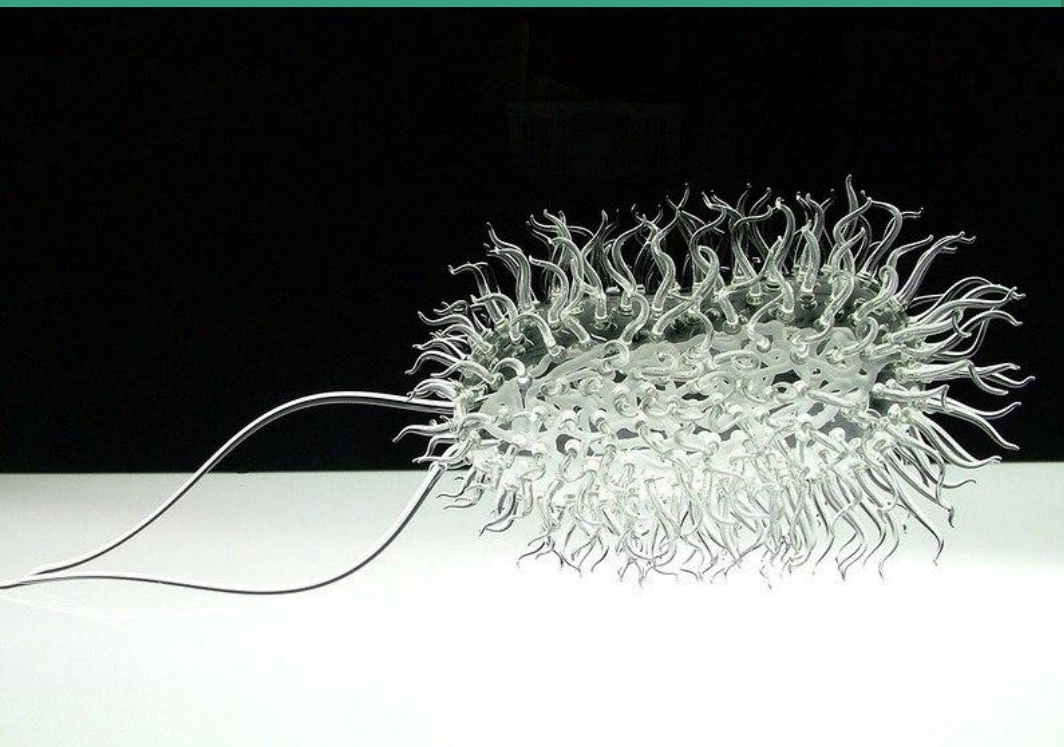


Группа инфекционных заболеваний	Путь передачи	Инфекции
Кишечные	Фекально-оральный	Брюшной тиф; Паратиф А и Б <i>Дизентерия</i> Холера; Гепатит А
Дыхательных путей	Воздушно-капельный Воздушно-пылевой	<i>Грипп</i> Корь; Дифтерия Скарлатина; Натуральная оспа
Трансмиссивные	Через кровь	Сыпной и возвратный тиф Малярия; Чума <i>Туляремия</i> Клещевой энцефалит; Гепатит В <i>СПИД</i>
Зоонозные	Укусы животных	<i>Бешенство</i>
Раневые	Спорами при ранах	Сибирская язва <i>Столбняк</i>
Контактно-бытовые	Непосредственный контакт	Кожно-венерологические Сифилис, гонорея, хламидиоз

БРЮШНОЙ ТИФ



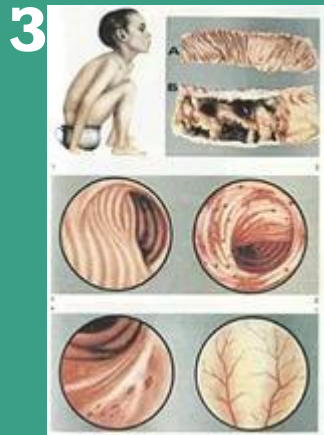
ПАРАТИФ А



ДИЗЕНТЕРИЯ



Возбудитель –
кишечные
бактерии
(шигеллы



*Инкубационный период – 2-7
дней*

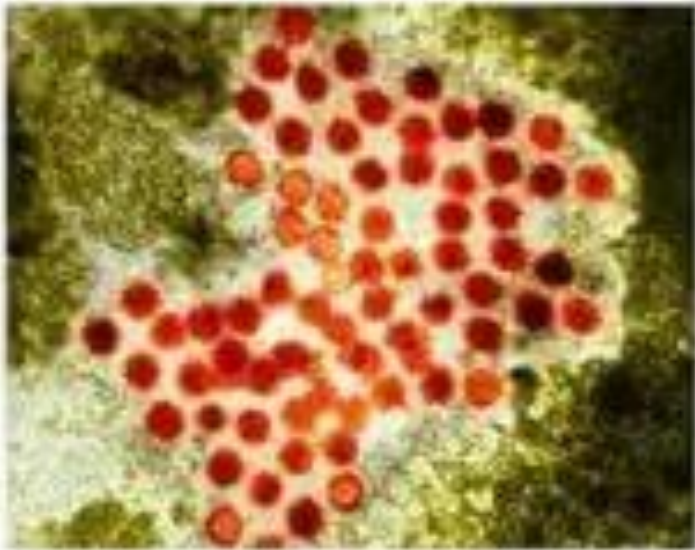
*Симптомы: слабость, озноб,
учащенный стул, тенезмы,
тошнота*

*Рекомендации: изолировать,
обильное теплое питье, врач*

ΧΟΛΕΡΑ



ГЕПАТИТ А



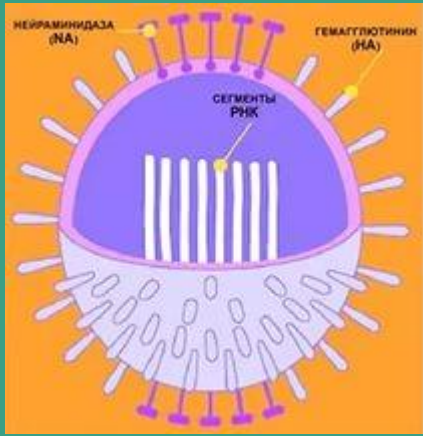
Вирус гепатита А



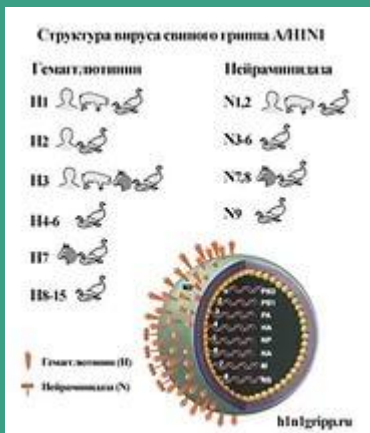
Основной симптом
гепатита - желтуха

Гепатит А – это болезнь печени вирусного происхождения, которая может протекать как в легкой, так и в тяжелой форме.

Вирус гепатита А передается при потреблении загрязненных продуктов питания и воды или при прямом контакте с инфицированным человеком.



**Возбудитель
– вирусы
типа А и В**

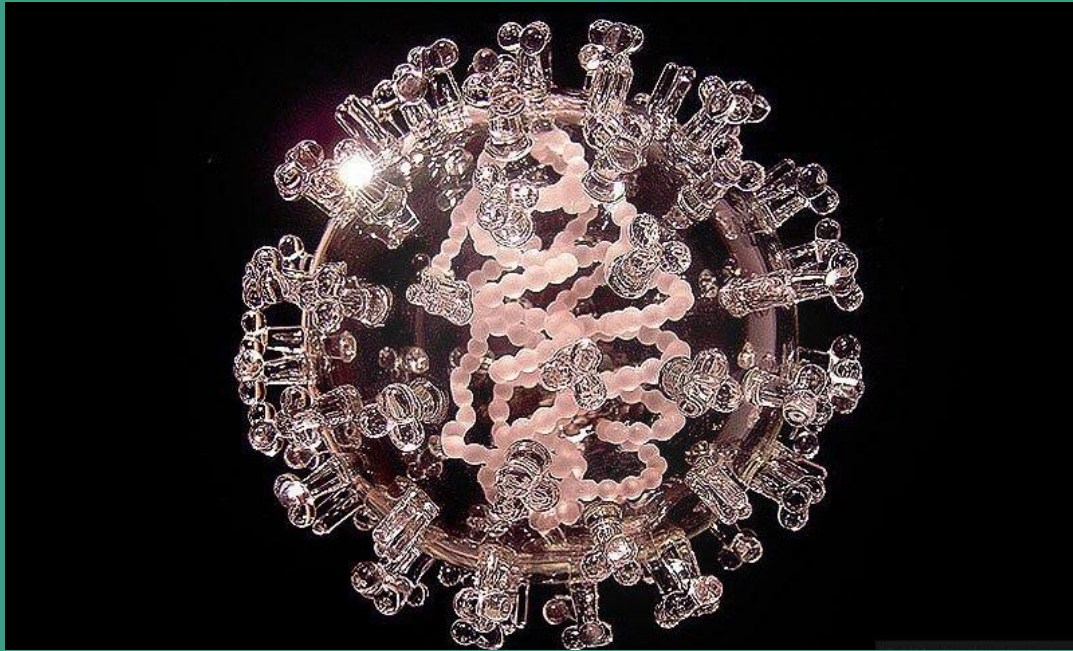


ГРИПП

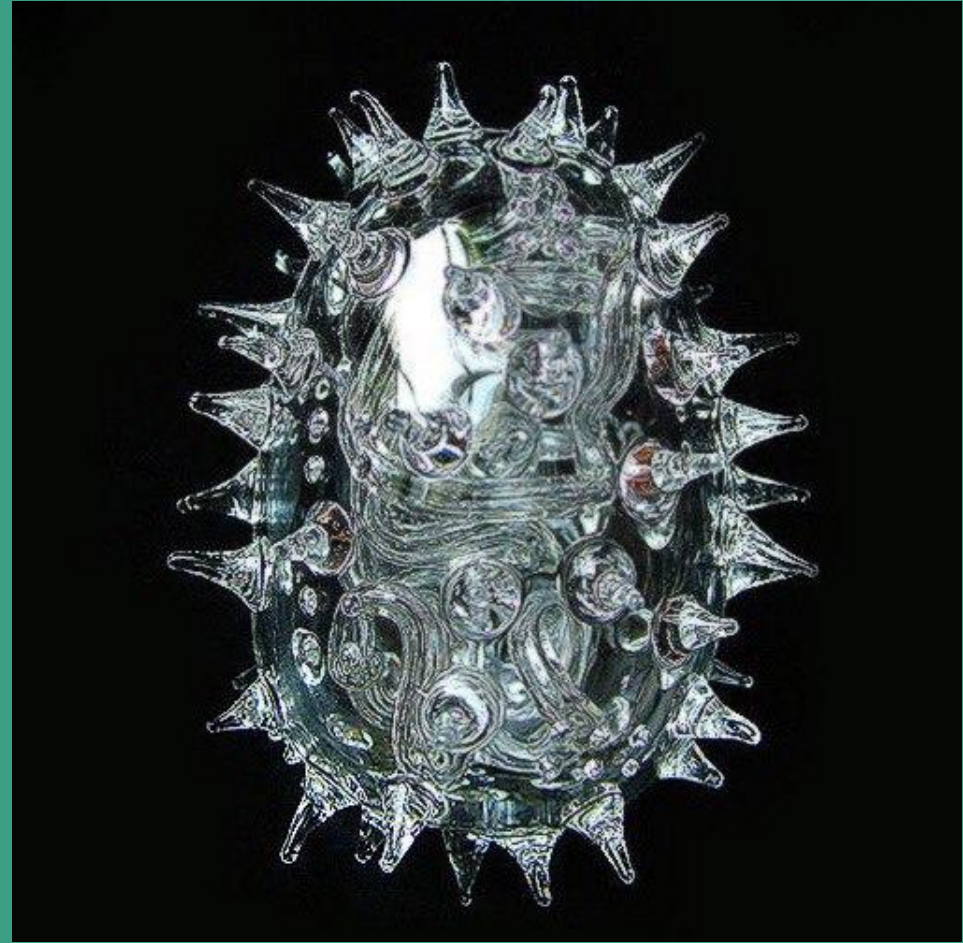
Инкубационный период – 1-3 дня

***Симптомы: повышенная температура,
слабость, головная боль, тошнота,
рвота, мышечные боли, катаральные
явления***

***Рекомендации: изолировать, маска,
постельный режим, горячее питье,
проветривание, витамины,***



**Свиной
грипп**



**Птичий
грипп**

КОРЬ



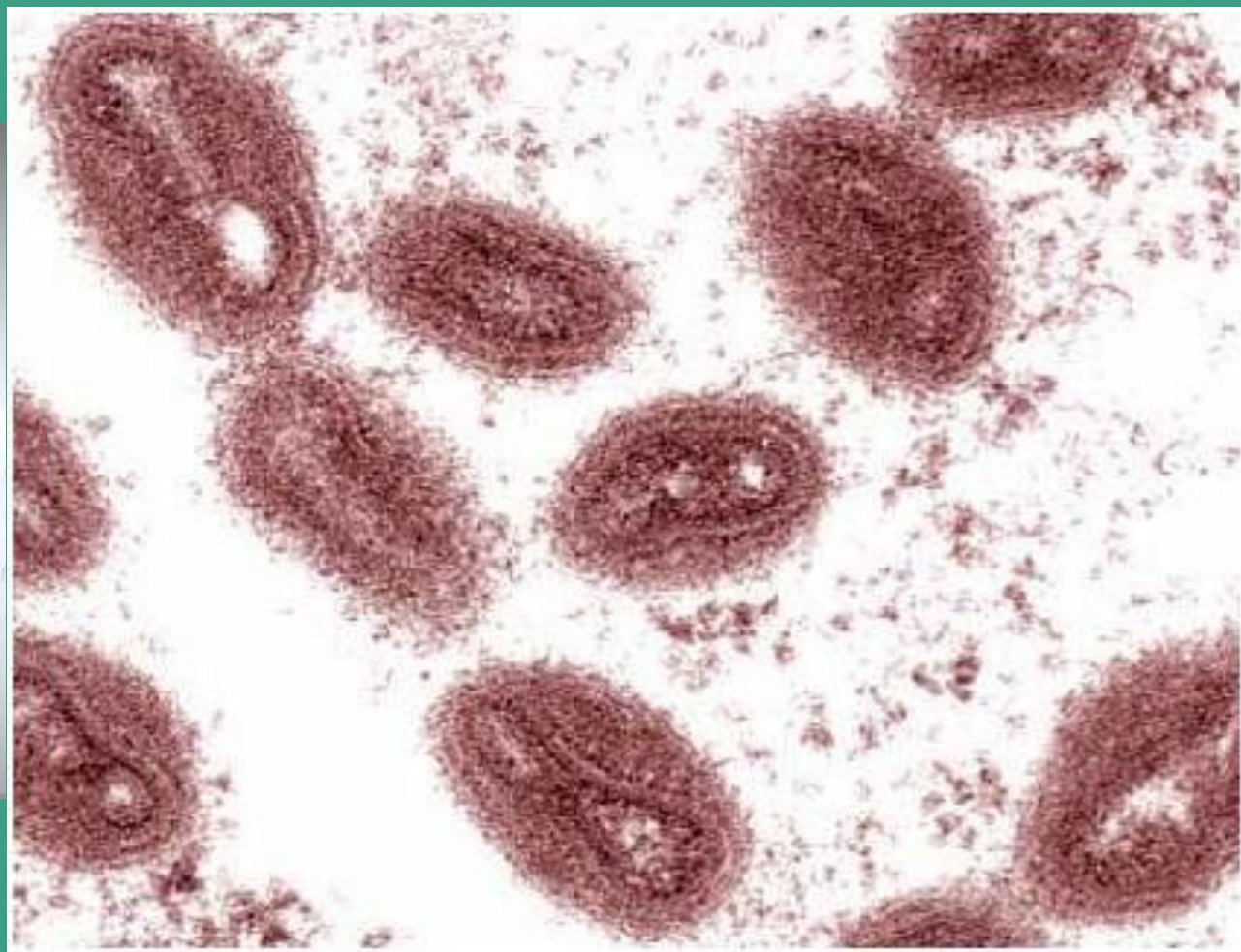
ДИФТЕРИЯ



СКАРЛАТИНА



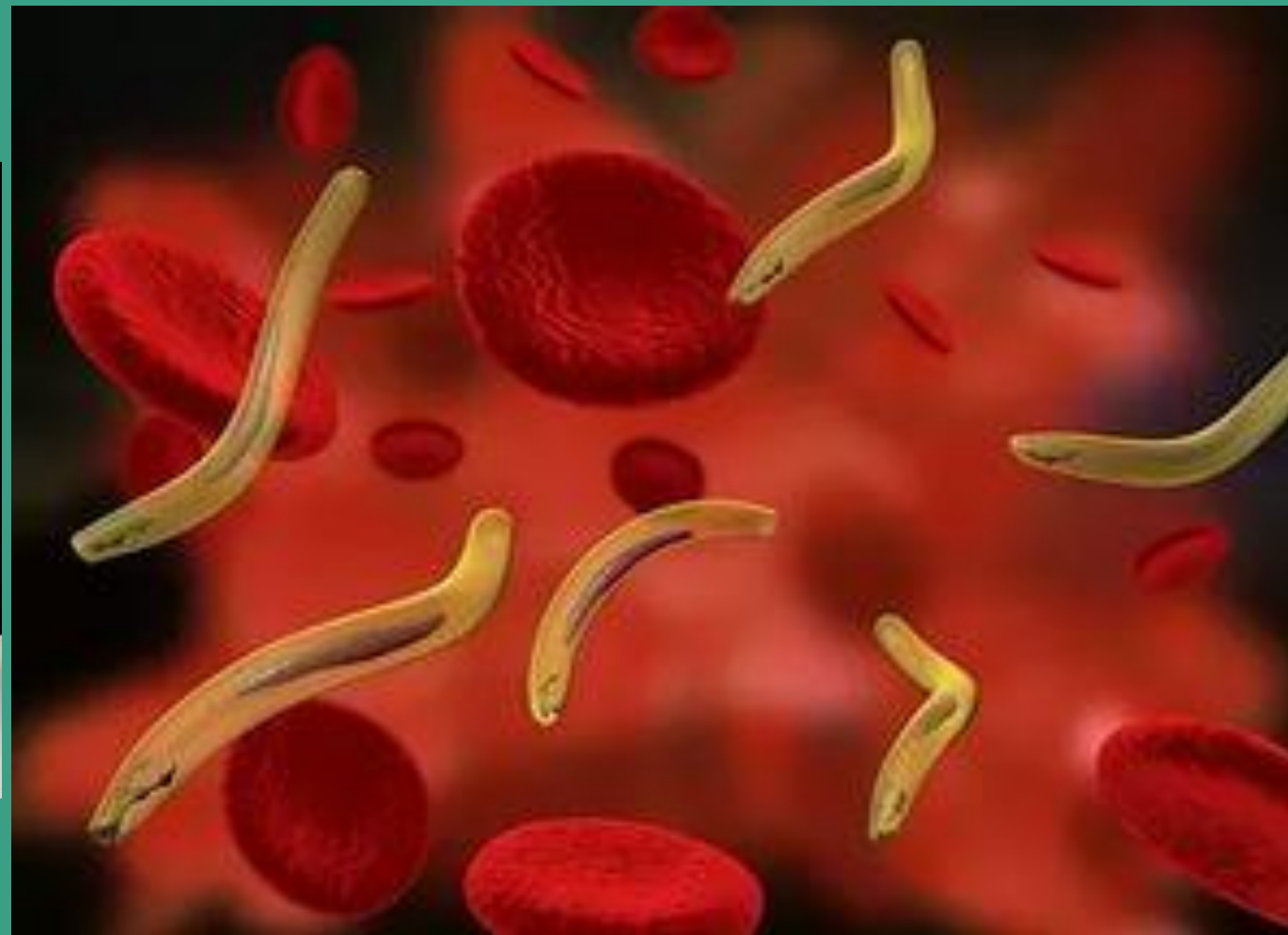
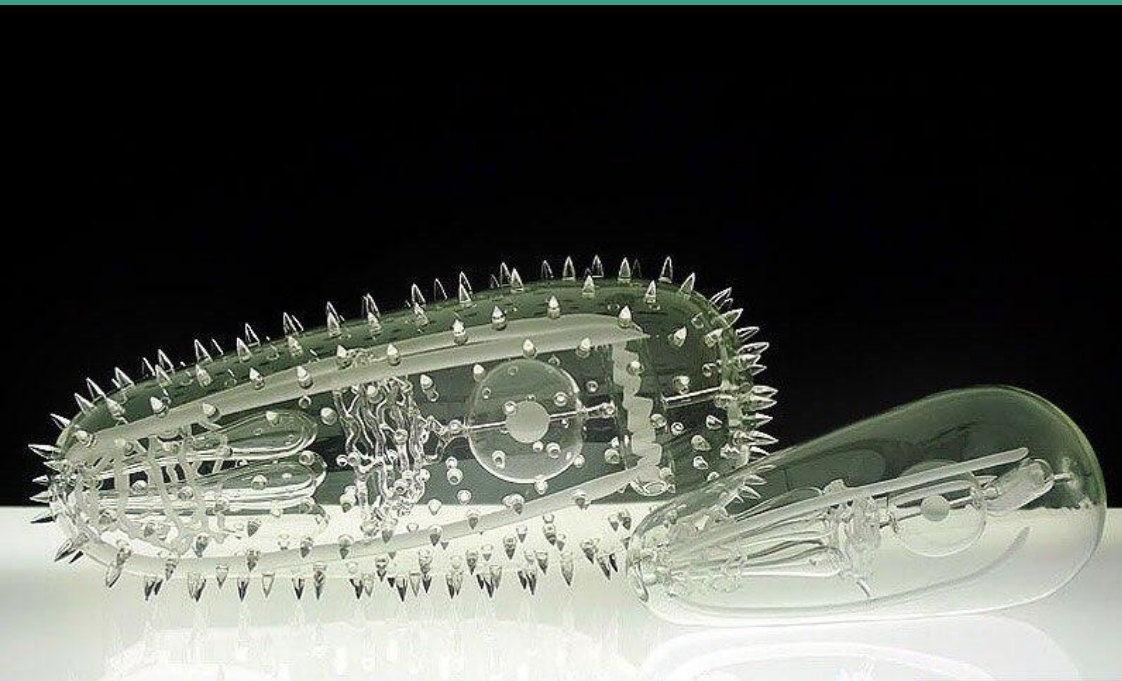
НАТУРАЛЬНАЯ ОСТПА



СЫШНОЙ И ВОЗВРАТНЫЙ ТИФ

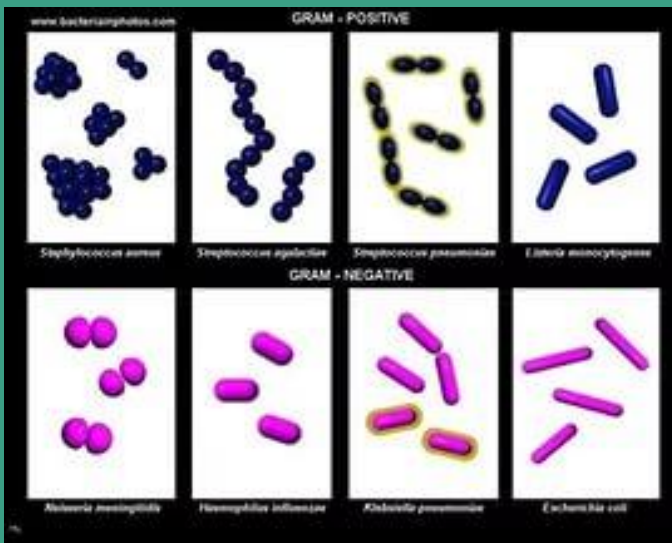


МАЛЯРИЯ



ЧУМА





**Возбудитель –
мелкая
грамотрицательна
я палочка**

Смертность 5 %

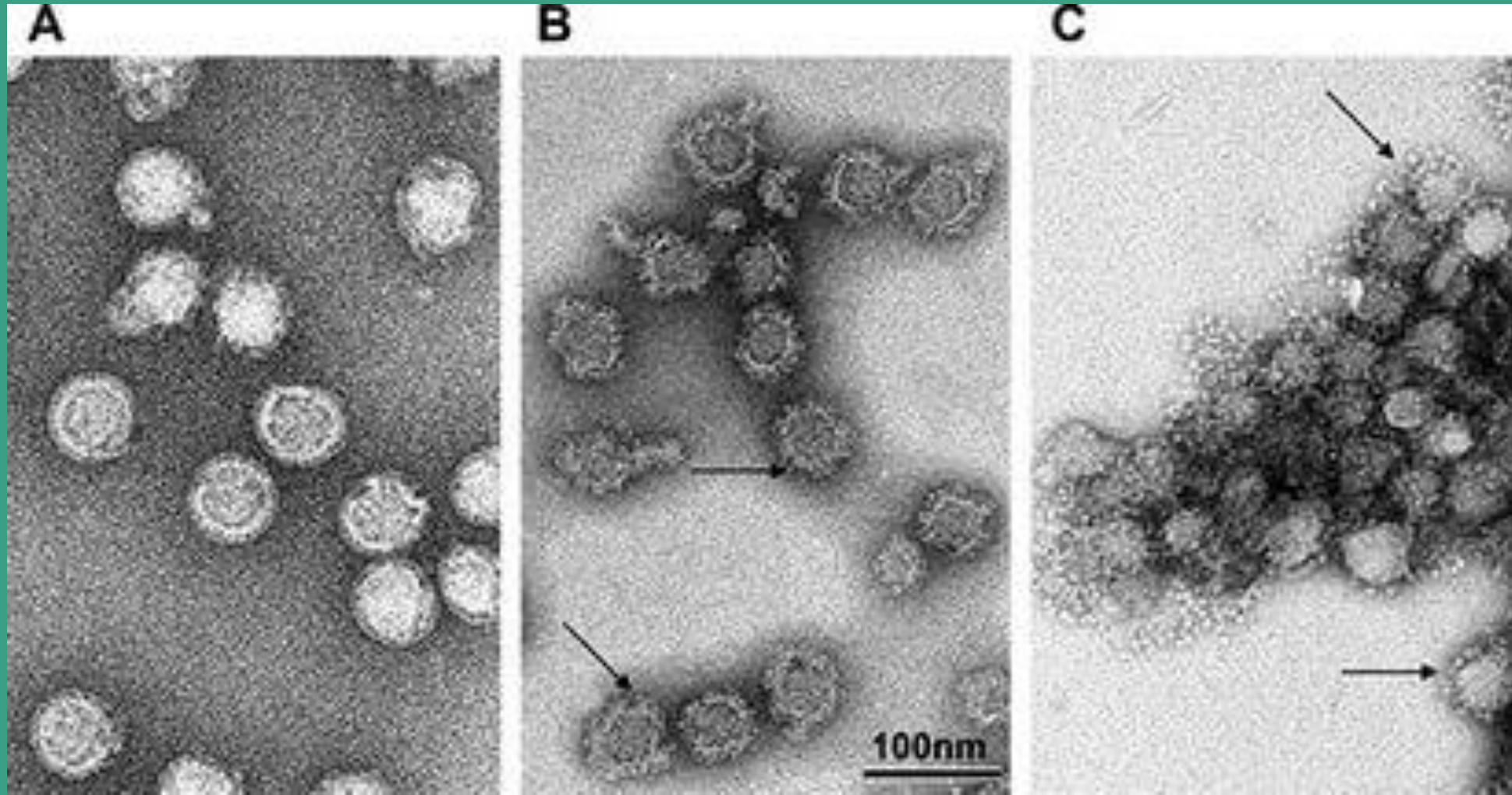
ТУЛЯРЕМИЯ

***Инкубационный период – 3-7 (21)
день***

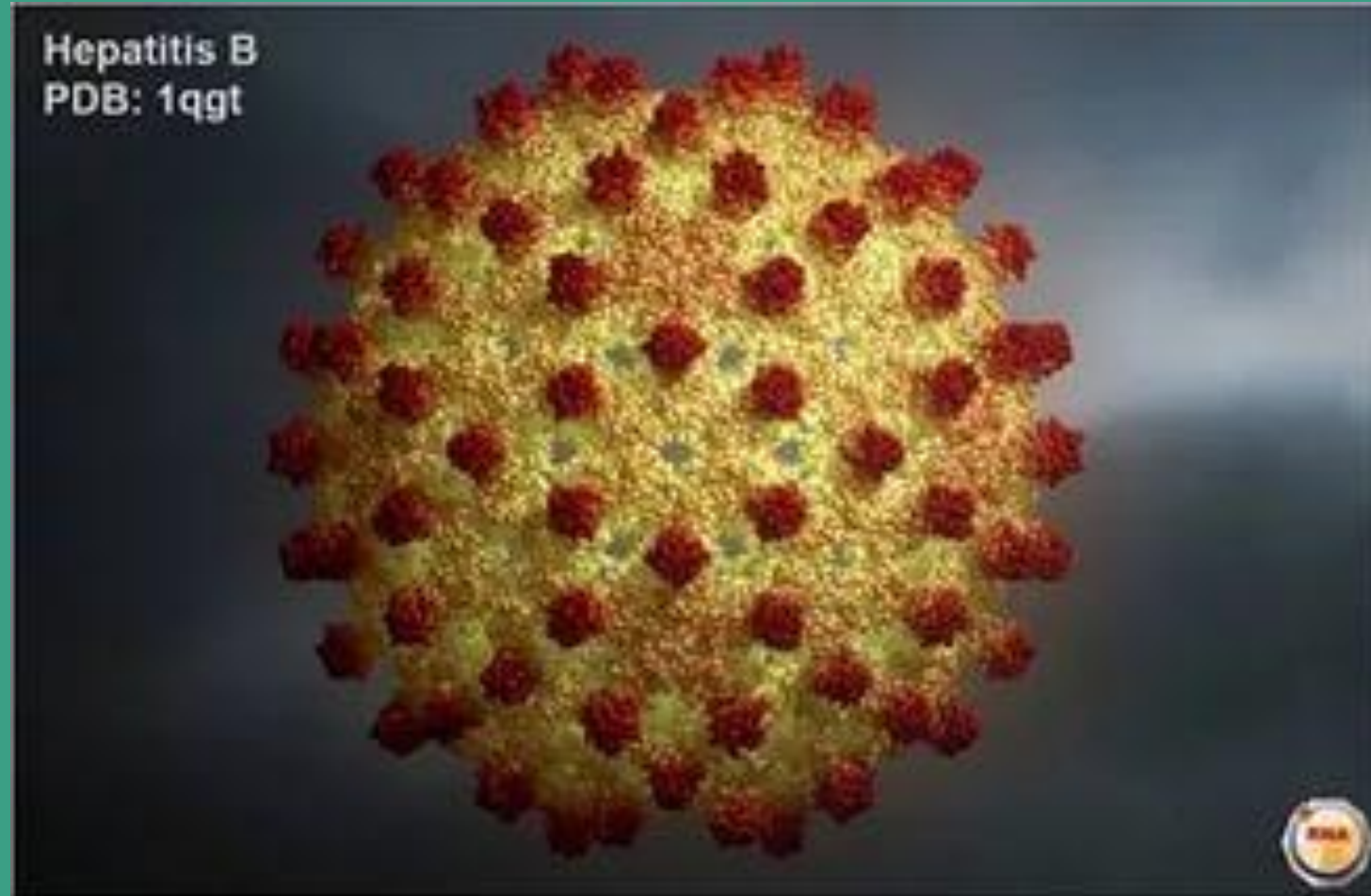
***Симптомы:* повышенная температура, озноб, головная боль, боль в мышцах и суставах, сухой кашель, нарастающая слабость, рвота, бред, носовое кровотечение, вялость, потливость, бубон на месте укуса**

***Рекомендации:* срочная**

КЛЕЩЕВОЙ ЭНЦЕФАЛИТ



ГЕПАТИТ В





**ONE
AIDS
DEATH
EVERY
THIRTY
MINUTES**

THE PENTAGON SPENDS MORE MONEY IN ONE DAY THAN THE U.S. GOVERNMENT HAS SPENT ON AIDS IN EIGHT YEARS.



**Одна
смерт
ь от
СПИДа
кажды
е 30
минут**

СПИД

(СИНДРОМ ПРИОБРЕТЕННОГО ИММУННОГО ДЕФИЦИТА)



**Инкубационный период – от
нескольких недель до нескольких
лет**

Симптомы:

**Повышение температуры (37,5-38⁰);
Увеличение лимфатических узлов;
Боли при глотании; Красные пятна на
коже; Пневмония, туберкулез,
герпес; Потеря энергии;
Кратковременная потеря памяти;**

Возбудитель – ВИЧ

**Вероятность
заражения – 70-80%**

**Специфические
методы лечения
*не разработаны***



СПИД ЕСТЬ. ЧТО НУЖНО ДЕЛАТЬ, ЧТОБЫ ЕГО НЕ БЫЛО:



Избегать случайных сексуальных связей



Не использовать нестерильные шприцы
при внутривенном введении лекарственных
средств



Не пользоваться чужими
средствами личной гигиены



Не делать татуировки и пирсинг
в случайных салонах



Помнить о том, что СПИД есть

НУЖНО ЗНАТЬ, ЧТОБЫ ЖИТЬ

www.o-spide.ru Q

ПРОФИЛАКТИКА
ВИЧ/СПИДа
в РОССИИ



**Возбудитель –
вирус бешенства**

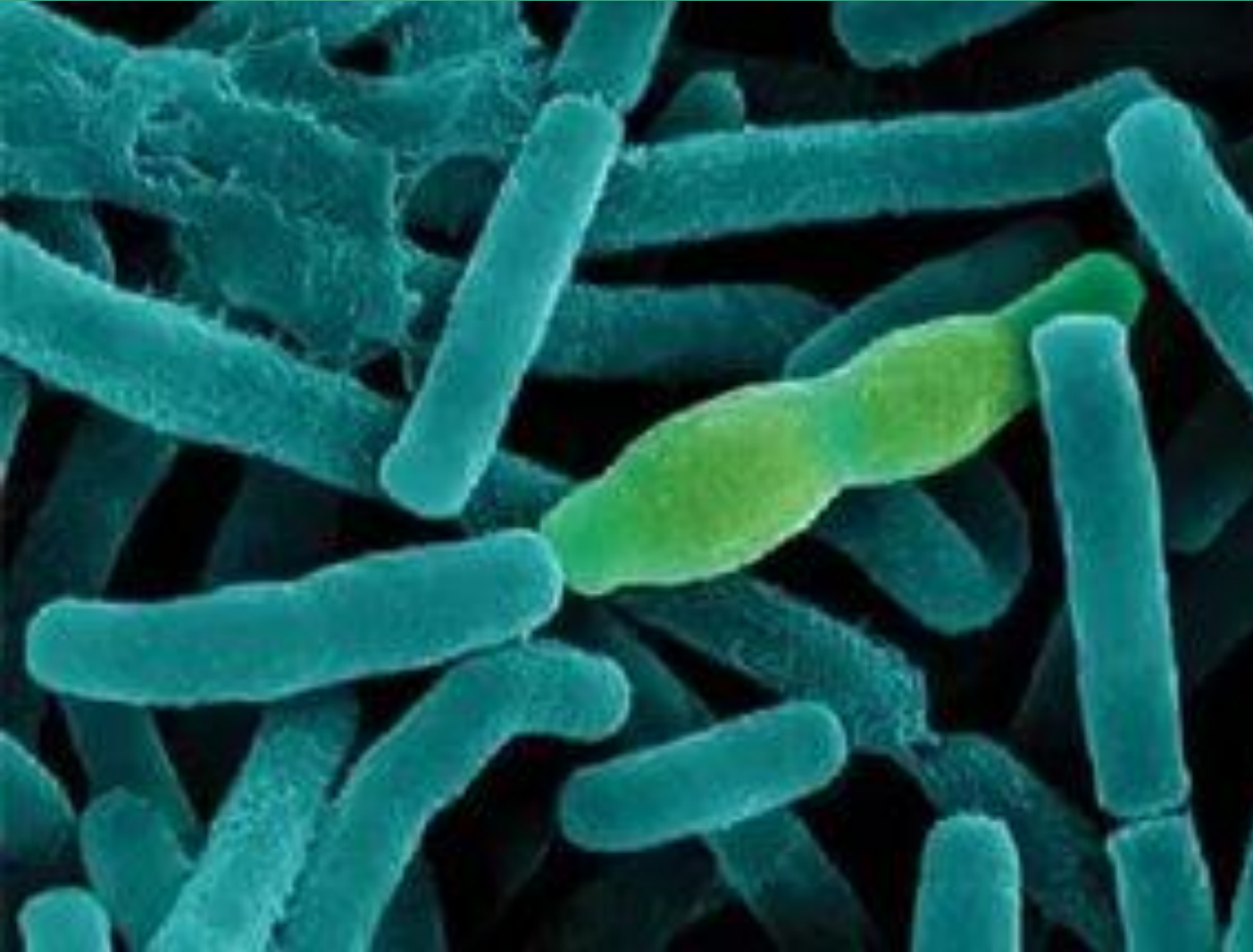
БЕШЕНСТВО

Инкубационный период – 10 дней-1 год

Симптомы: зуд, ноющие и тянущие боли в месте укуса, воспаленный рубец, недомогание, сухость во рту, бессонница, страх, тоска, затрудненное дыхание, судороги от воды.

Рекомендации: прививки антирабической вакцины

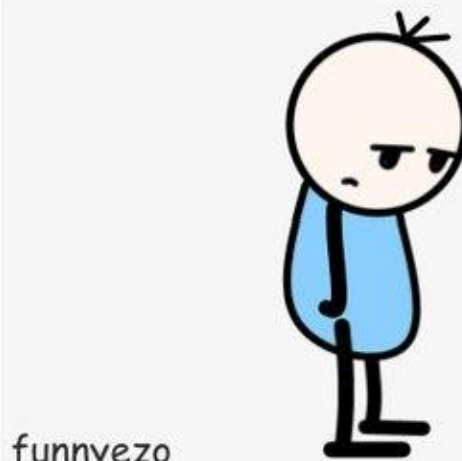
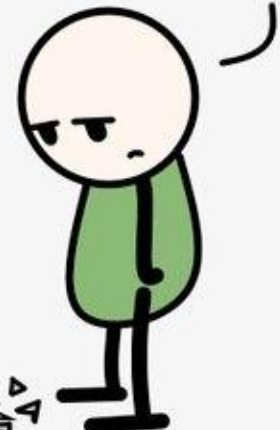
СИБИРСКАЯ ЯЗВА



Да не расстраивайся!
Посуда бьется к счастью.



Это была колба с
сибирской язвой



funnyezo



**Возбудитель
—
столбнячная
бактерия**

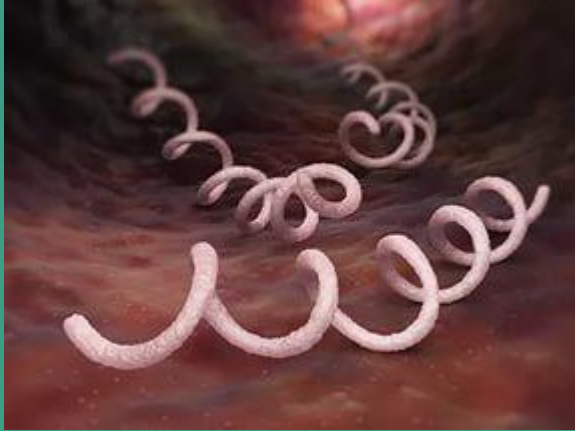
СТОЛБНЯК

Инкубационный период – 6-14 дней

Симптомы: судорожное сокращение жевательных мышц, затруднено открытие рта, растянутый рот, поднятые брови, глубокие морщины на лбу, запрокидывается голова, выгибание тела дугой.

Рекомендации: хирургическая обработка раны, введение противостолбнячной

СИФИЛИС

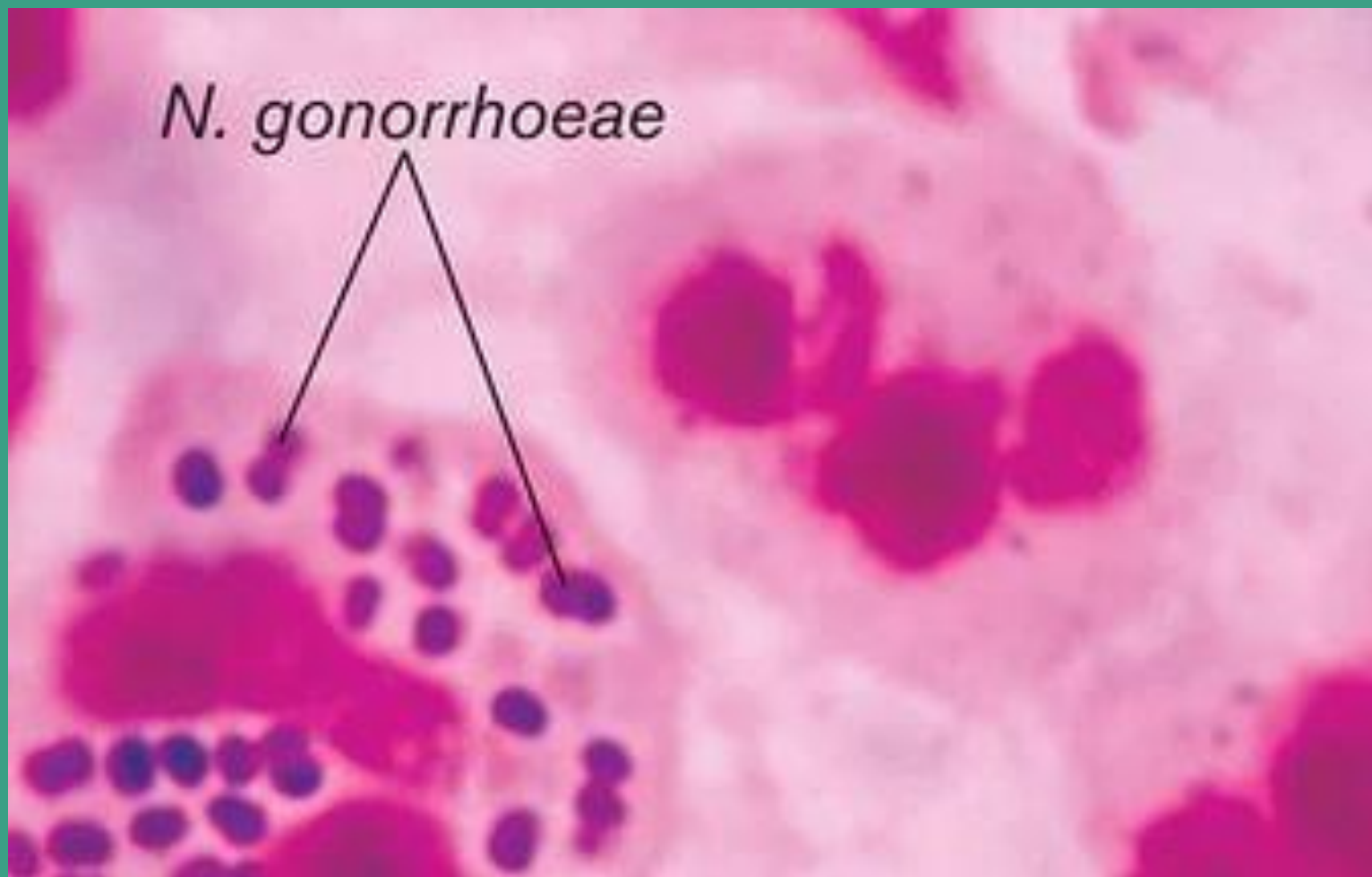


Возбудитель –
бледная
трепонема.

Вероятность
заражения – 30
%

Инкубационный период – 3-4 недели
Симптомы: первичный –
безболезненная язва с плотным
основанием;
Вторичный – симметричная бледная
сыпь, головная боль, повышение
температуры, выпадение волос;
Третичный – поражение нервной
системы, костей и внутренних
органов

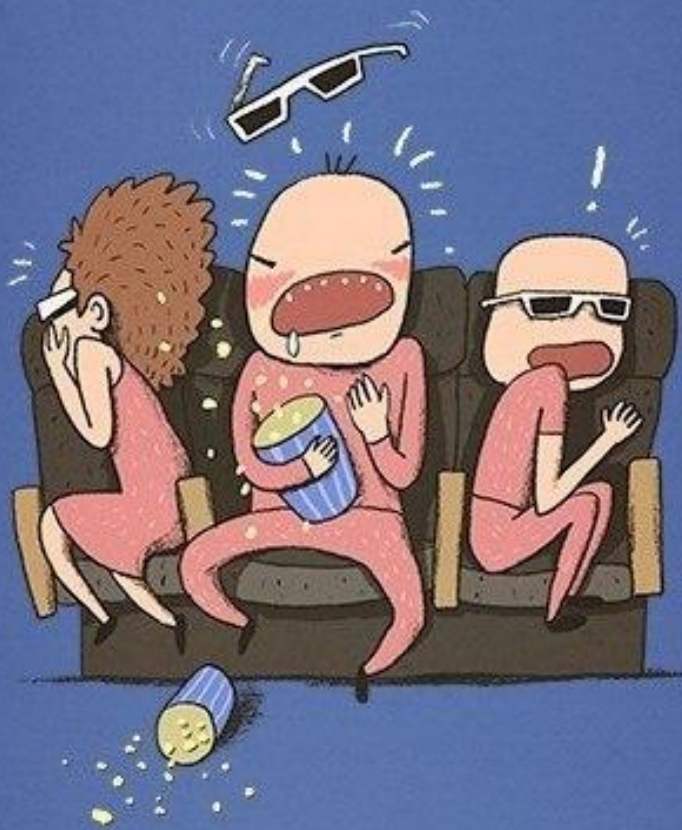
ГОНОРЕЯ



ХЛАМИДИОЗ



МИФ



Нужно отворачиваться
от чихающего
или кашляющего
человека.

ПРАВДА



Не стоит находиться
с болеющим
в одном помещении.

ПРОФИЛАКТИКА

Индивидуальная

ДЕЗИНФЕКЦИЯ

На базаре баба Мила
Дезинфекцию купила.
Бедные микробики,
Приготовьте гробики!



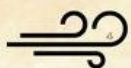
ПРОФИЛАКТИКА

Три группы воздействий:

- Источники инфекций
- Механизм передачи
- Повышение невосприимчивости населения



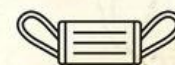
СПОСОБЫ ИЗБЕЖАТЬ ПРОСТУДЫ



Регулярно проветривайте помещение около 15 минут



Промывайте нос водой или солевым раствором



Носите медицинскую маску



Одевайтесь по погоде и смотрите прогноз



Мойте руки после улицы и общественного транспорта



Регулярно делайте влажную уборку на рабочем месте и дома



Избегайте мест массового скопления людей



Избегайте контактов с заболевшими людьми



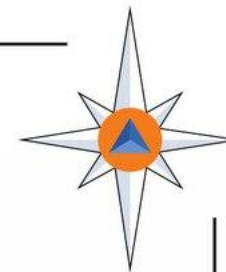
Избегайте переохлаждений и сквозняков

ПРОФИЛАКТИКА

Иммунитет –

невосприимчивость организма к
инфекционным и
неинфекционным агентам

Безопасность – это...



... заботиться о своем иммунитете.

© 2016 МЧС РОССИИ

19

ПРОФИЛАКТИКА. ИММУНИТЕТ

Врожденный

Генетический признак

Приобретенный

**СВОЕВРЕМЕННАЯ
ВАКЦИНАЦИЯ
ПРЕДОТВРАЩАЕТ
ВИРУСНЫЕ
ЗАБОЛЕВАНИЯ**



ПРИМЕР БАКТЕРИОНОСИТЕЛЯ



Мэри Маллон – пациент ноль
брюшного тифа.

С 1900 по 1907 год сменила 5 семей
(кухарка)

Заразила 47 человек, 3 умерли (по
другим данным – около 50)

Отрицала болезнь (диссидент) ,
продолжала работу повара, не мыла
руки

Дважды на карантине (первый – 3

ЗАДАНИЕ

Составьте свод правил для своей семьи, следуя которым в быту можно предотвратить заражение инфекционными заболеваниями.

Правила поведения в быту для предупреждения инфекционных заболеваний

1).

2).

3).

4).

.....