



Кроссворд по правилам дорожного движения



Выполнил: Петрыкин Владимир, ученик 8 класса.
Руководитель: Замуруев Виктор Васильевич,
преподаватель-организатор ОБЖ.





с. Скородное
2015г.

Ребята, а помните ли вы
правила дорожного движения и
правила безопасности на дороге?
Сейчас мы с помощью кроссворда
это проверим...

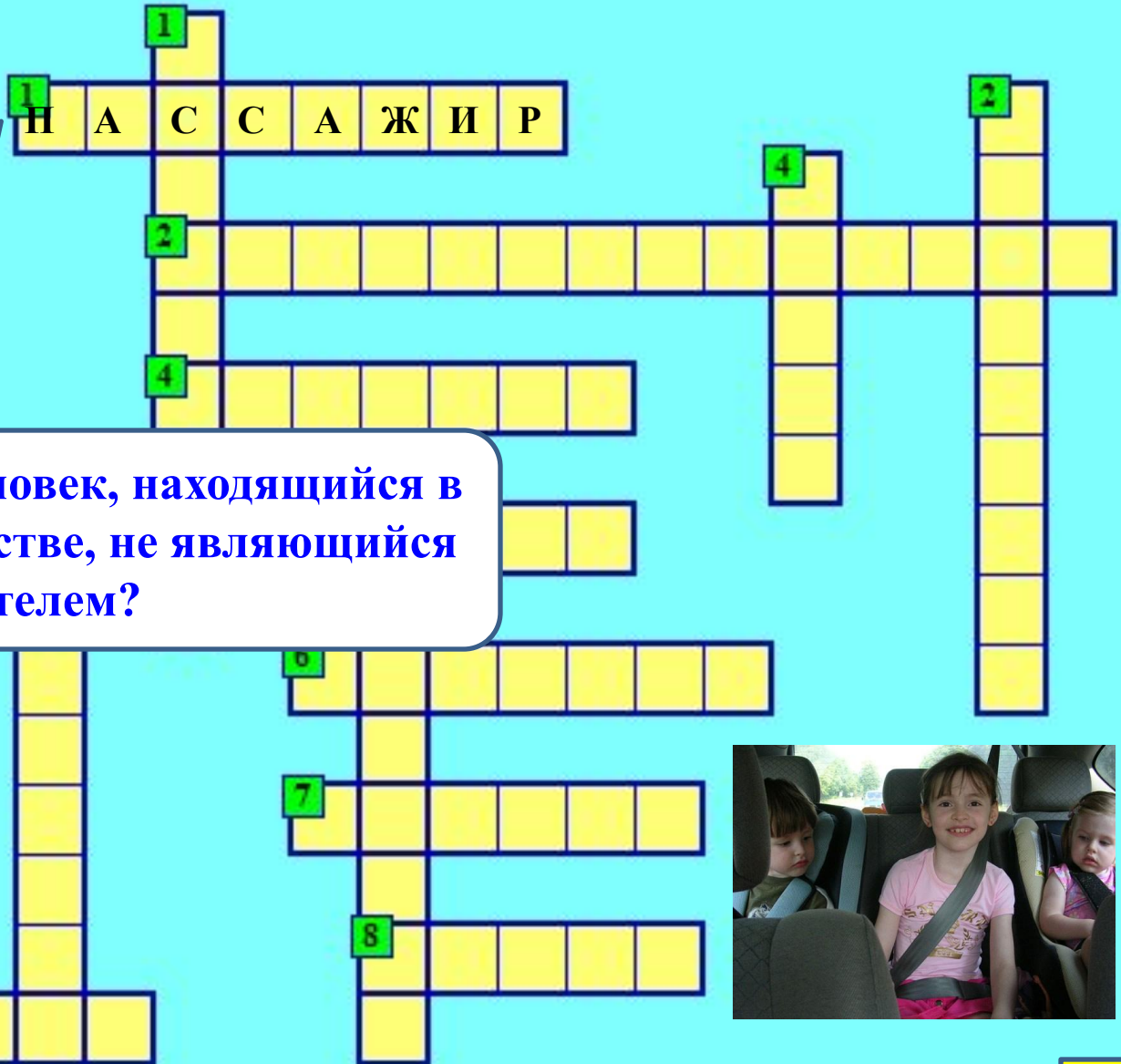


Инструкция по работе с кроссвордом:

1. Для того чтобы перейти на другой слайд или получить следующий вопрос, указателем мышки кликните по управляющей кнопке далее 
2. Чтобы получить ответ на вопрос кликните по управляющей кнопке 



Получить ответ



Как называется человек, находящийся в транспортном средстве, не являющийся водителем?



Получить ответ



1 П А С С А Ж И Р

2 А В Т О М А Г И С Т Р А Л Ь

3

3

5

4

7

4

2

7

8

9

Как называется автомобильная дорога,
на которой запрещено движение
велосипедистов?



Получить ответ



Дорожный знак который устанавливается
вблизи школ? «Осторожно»



Получить ответ



Элемент дороги, примыкающий непосредственно к проезжей части на одном уровне с ней, используемый для движения, остановки или стоянки?



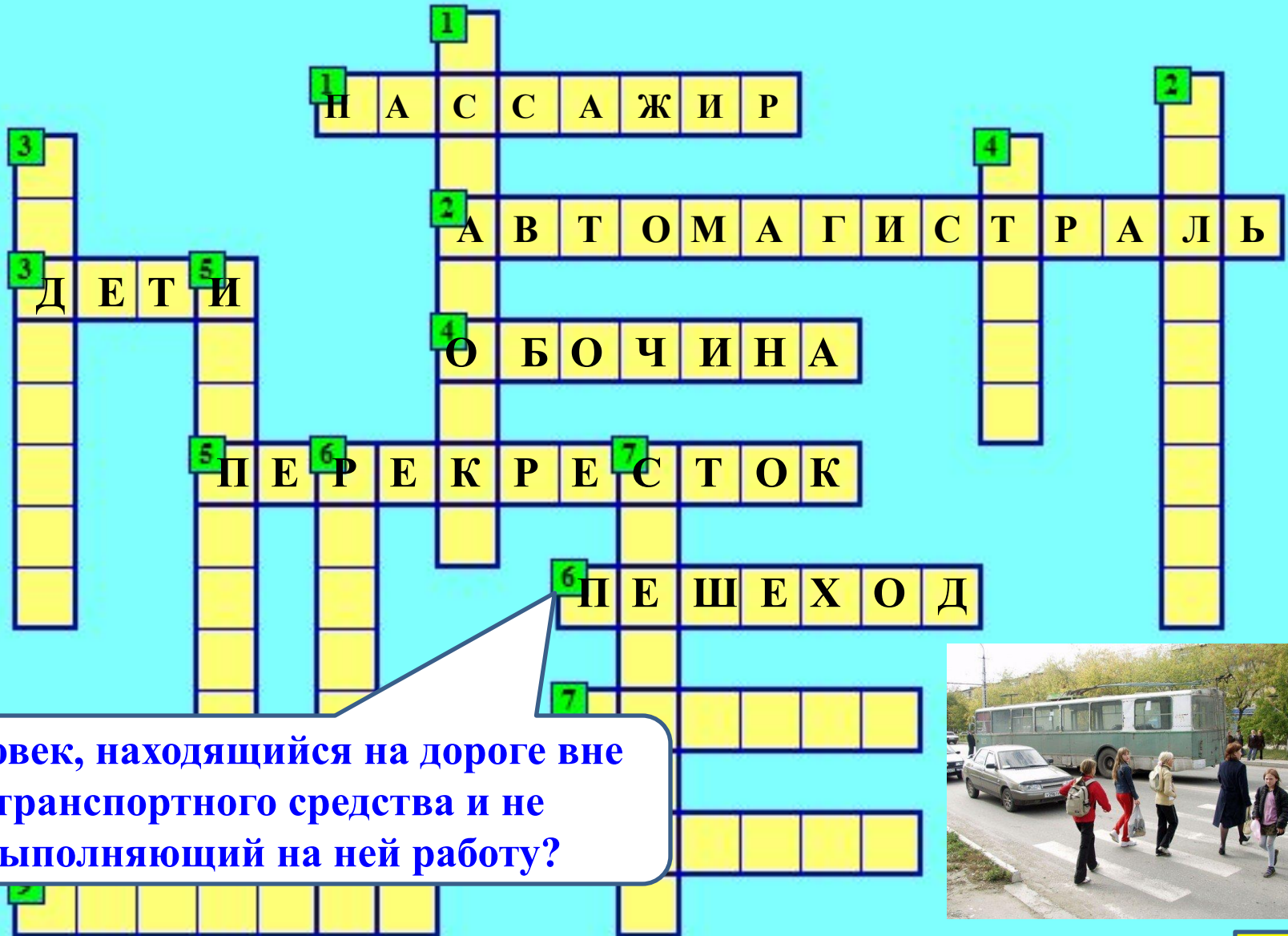
Получить ответ



Как называется место пересечения дорог,
улиц?



Получить ответ



Человек, находящийся на дороге вне транспортного средства и не выполняющий на ней работу?



Получить ответ



1 П А С С А Ж И Р

2 А В Т О М А Г И С Т Р А Л Ь

3 Д Е Т И

4 О Б О Ч И Н А

5 П Е Р Е К Р Е С Т О К

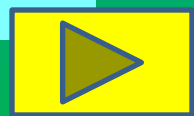
6 П Е Ш Е Х О Д

7 Д О Р О Г А

8



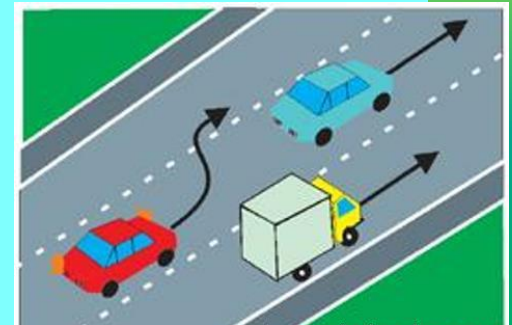
Полоса земли или твердого покрытия,
предназначенная для передвижения
транспортных средств?



Получить ответ



Опережение одного или нескольких транспортных средств, связанное с выездом из занимаемой полосы?



Получить ответ

1
НАССАЖИР

2
АВТОМАГИСТРАЛЬ

3
ДЕТИ

4
ОБОЧИНА

5
ПЕРЕКРЕСТОК

6
О Д

7
ДОРОГА

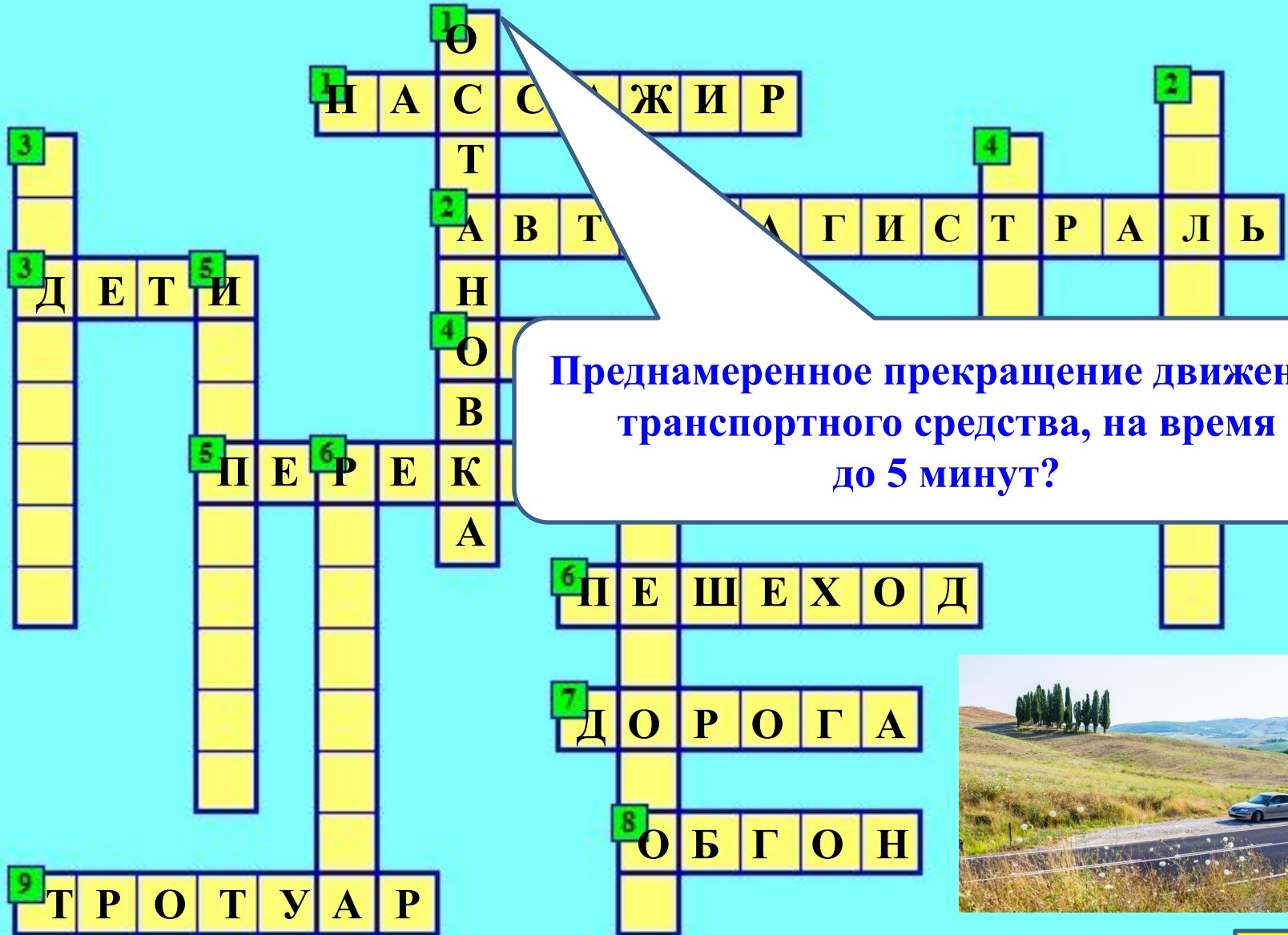
8
ОБГОН

9
ТРОТУАР

Пешеходная дорожка, идущая сбоку от проезжей части улицы?



Получить ответ



Преднамеренное прекращение движения транспортного средства, на время до 5 минут?



1 О

1 НАССАЖИР

3

3 ДЕТИ

2 АВТОМАТСТРАЛЬ

3

Н

А

6 ПЕШЕХОД

7 ДОРОГА

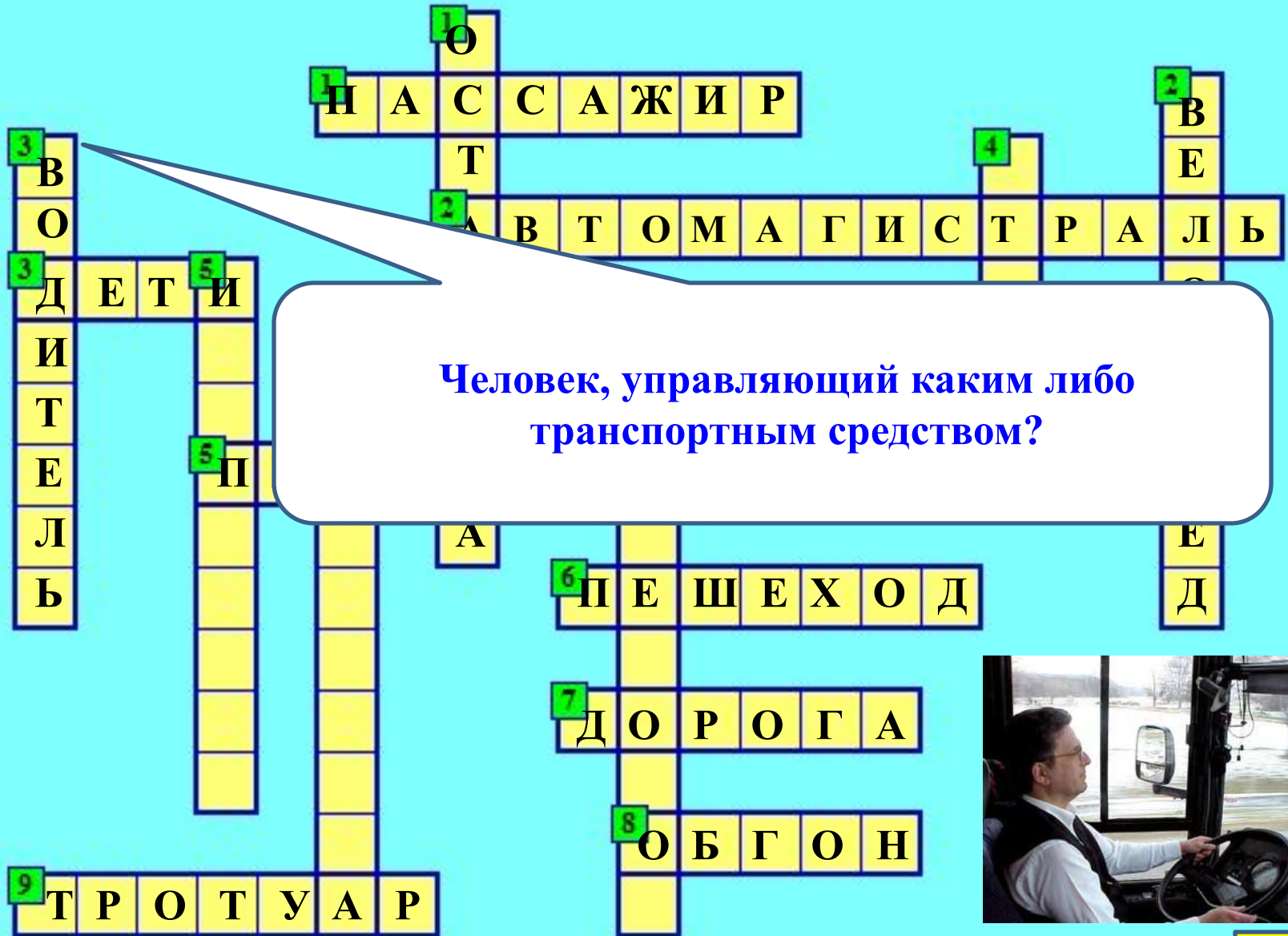
8 ОБГОН

9 ТРОТУАР

2 ВЕЛОСИПЕД

Транспортное средство для езды, приводимое в движение мускульной силой человека находящегося на нём?





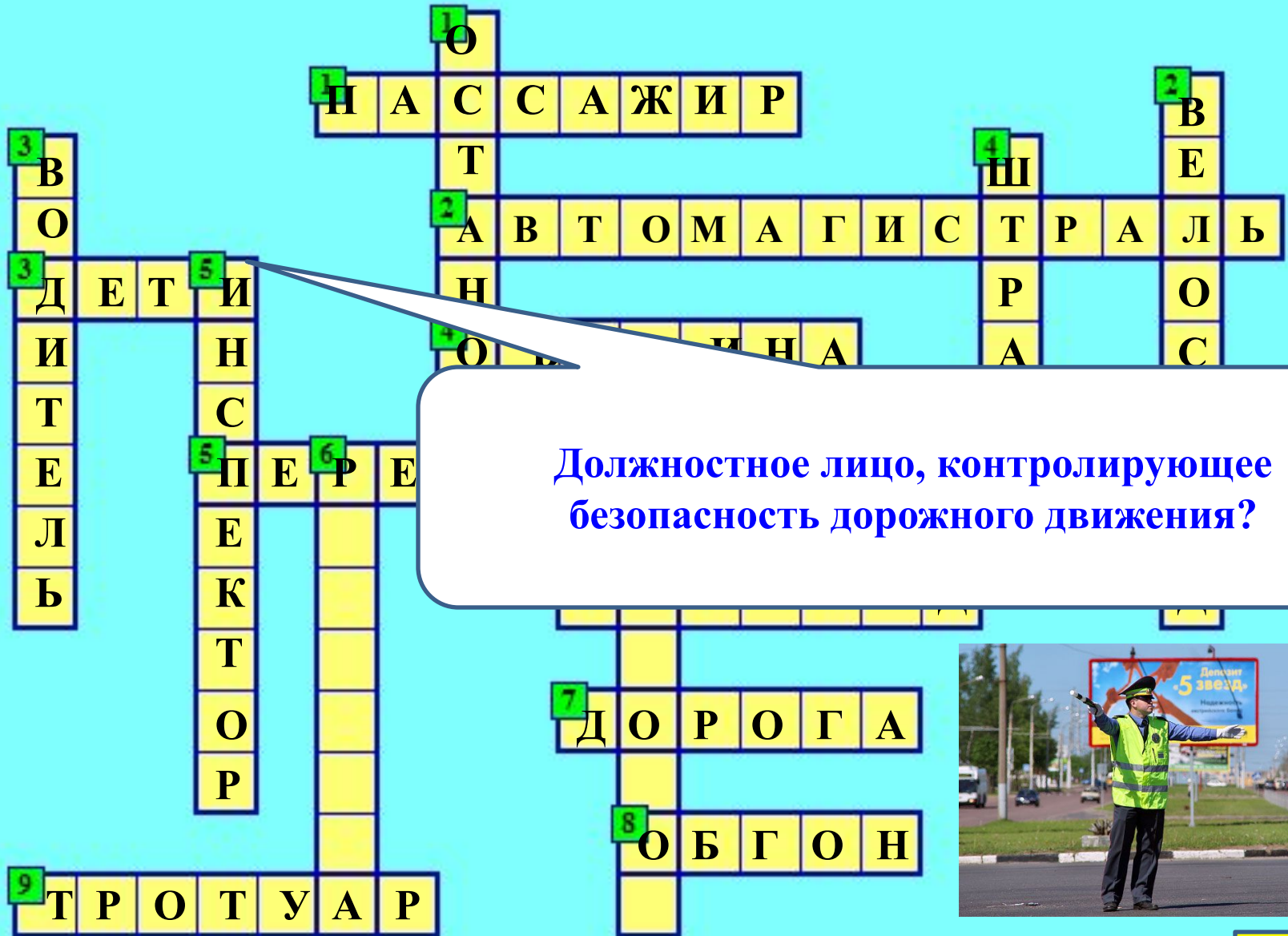
Получить ответ



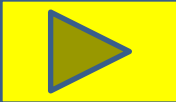
Инспектор ГИБДД, за невыполнение ПДД
вправе наложить на любого водителя ...?



Получить ответ



Должностное лицо, контролирующее безопасность дорожного движения?



Нанесение линий, стрелок или надписей на проезжей части дороги?



Молодцы!



УДАЧИ ВАМ НА
ДОРОГЕ!

ПЕРЕХОДИТЬ УЛИЦУ
НА ЗЕЛЕНОМ

ЧТОБ НИКОГДА
НЕ ПОПАДАТЬ
В СЛОЖНЫЕ
ПОЛОЖЕНИЯ,
НАДО ЗНАТЬ
И СОБЛЮДАТЬ
ПРАВИЛА ДВИЖЕНИЯ!

