

Чрезвычайные ситуации природного и техногенного характера



Классификация ЧС природного характера (в зависимости от источника возникновения)

Оболочка Земли Группа ЧС	Группа природных явлений
Литосфера Геологические	Геологические
Атмосфера Метеорологические	Метеорологические
Гидросфера Гидрологические	Гидрологические
Биосфера Биологические	Биологические
----- Космические	Космические

Снежные лавины



Землетрясения



Извержение вулканов

ВЫХОД МАГМЫ НА ПОВЕРХНОСТЬ



Оползни



Обвалы

отрыв и падение больших масс

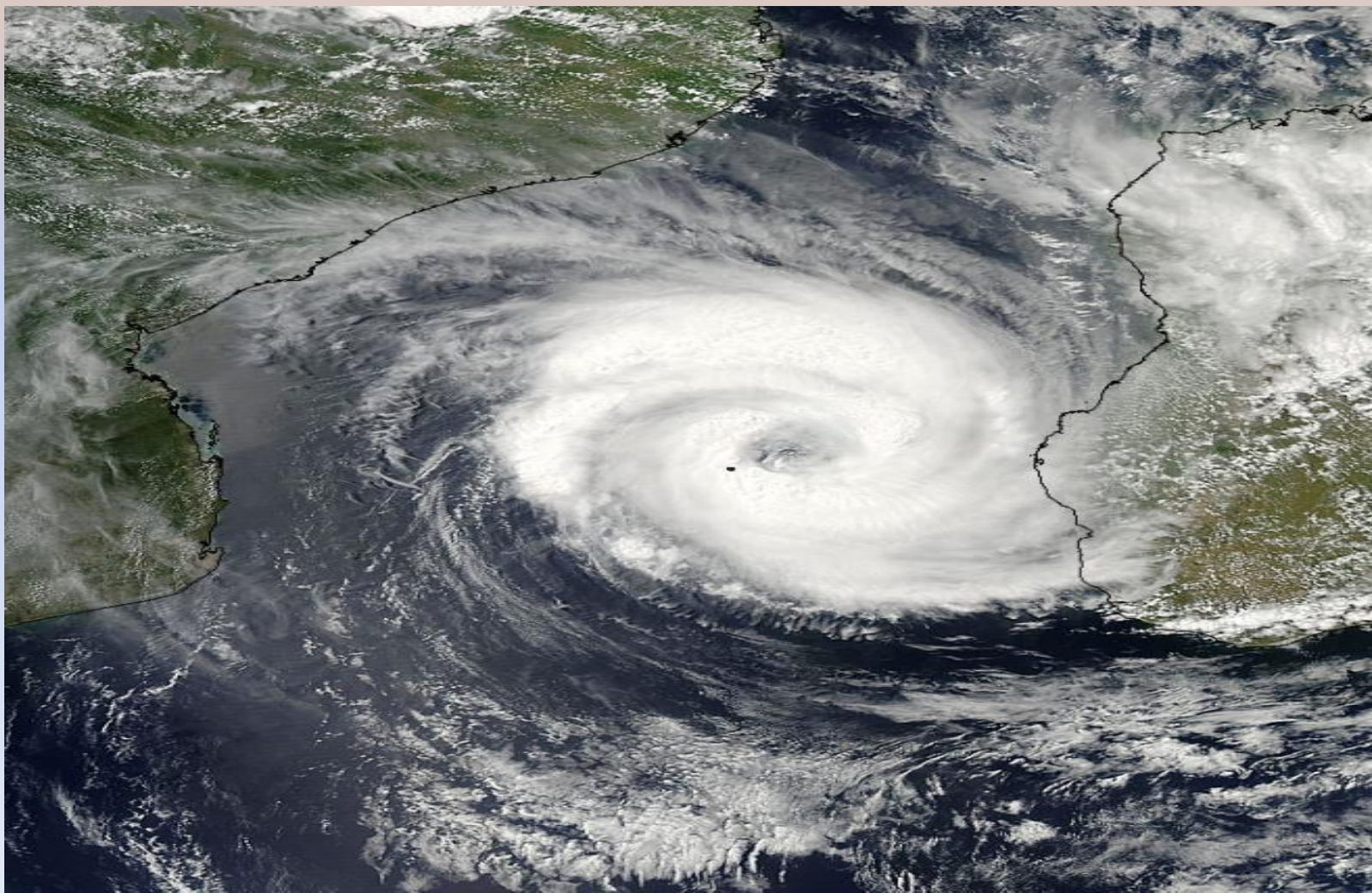


Селевые потоки

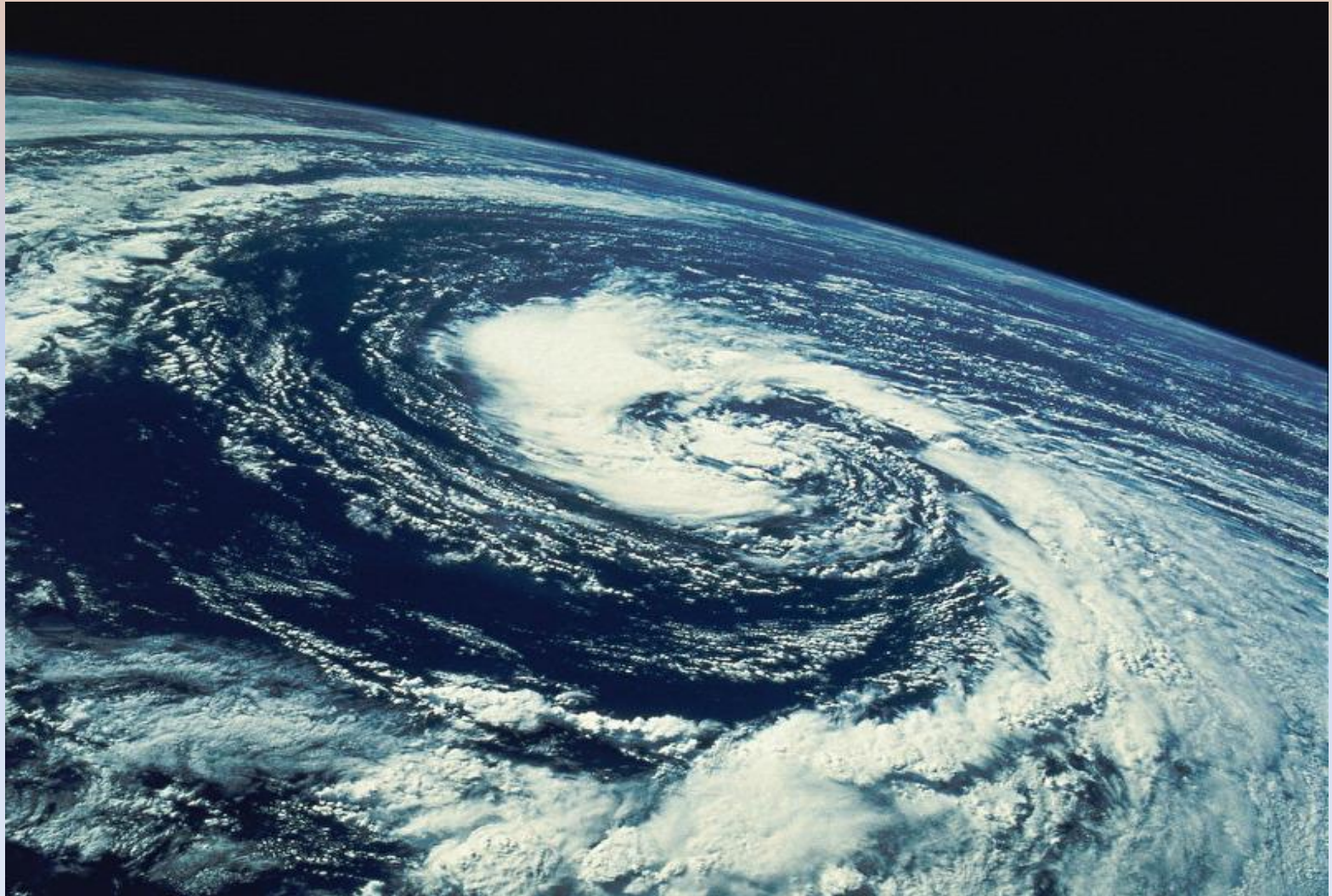
Сель - бурный временный



Циклон - это область пониженного давления в атмосфере. Погода при циклоне преобладает пасмурная, с сильными ветрами.



Антициклон - это область повышенного атмосферного давления. Погода при антициклоне малооблачная, без осадков, ветер слабый.



наводнения



Цунами



Лесные и торфяные пожары



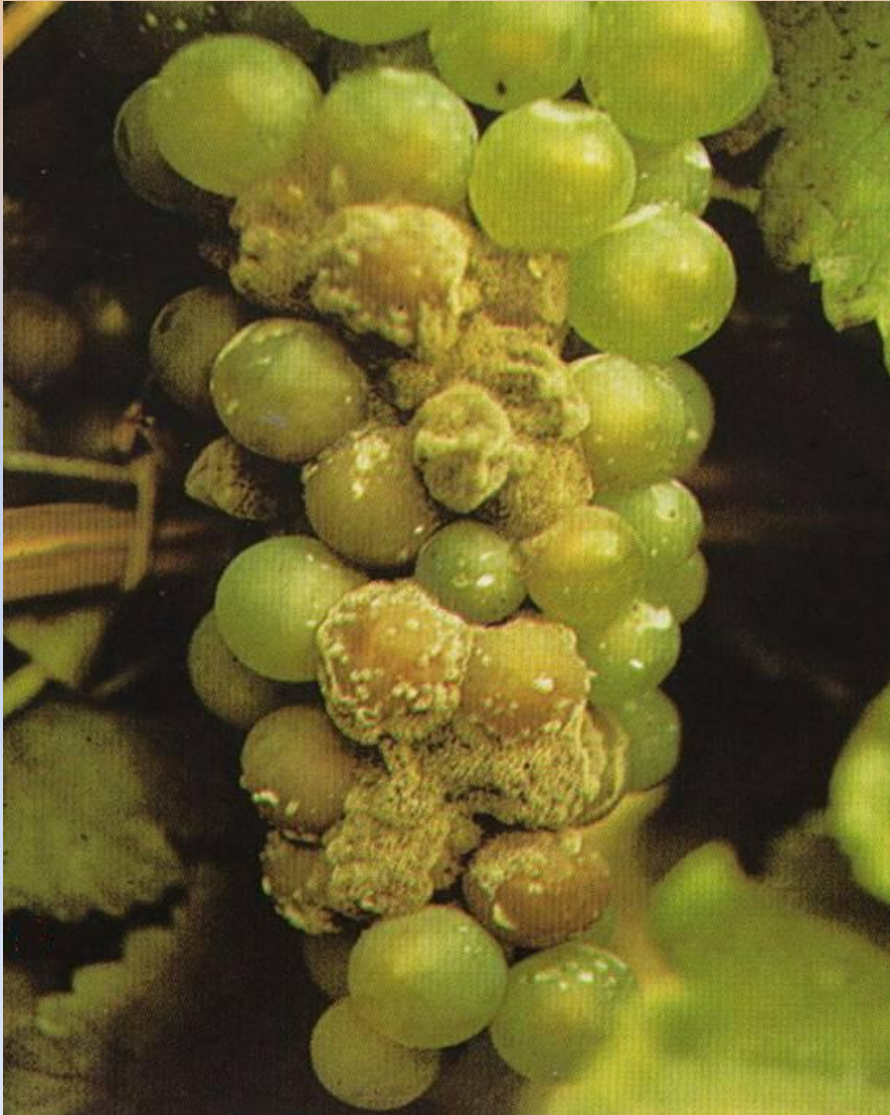
Эпидемии



Эпизоотии



Эпифитотии



потенциально опасный объект это объект, при аварии на котором могут возникнуть ЧС,

- **РОО** – радиационно опасные объекты
- **ХОО** – химически опасные объекты
- **Взрывопожароопасные объекты**
- **Транспорт**
- **ГТС** – гидротехнические сооружения

Авария - это

Опасное техногенное явление, связанное с выходом из строя технических устройств, но без гибели людей.



Катастрофа -

Крупная авария, повлекшая за собой гибель людей.



Классификация ЧС техногенного характера.

Источником опасности является объект на котором произошла авария или катастрофа.

Аварии с выбросом радиоактивных веществ (РАВ):



Аварии с выбросом аварийно-химически опасных веществ (АХОВ):



Пожары и взрывы



Транспортные аварии (катастрофы):



Гидродинамические аварии:



Домашнее задание

- читать п 4.1-4.2 и записи в тетради(выучить таблицу и потенциально опасные объекты). Подготовить в тетради письменное сообщение по плану
- **Сообщение должно содержать 4-7 предложений**
- **План ответа:**

Что произошло, когда и где.

Можно указать последствия данной ЧС (сколько пострадавших, материальный ущерб, характер разрушений и др.).

Дать классификацию этому событию:

- к какому виду относится (природное, техногенное или социальное);
- к какой группе относится данное событие (смотри записи в тетради)