

# Первая медицинская помощь при остановке сердца и дыхания

\* **Клиническая смерть** — обратимый этап умирания, переходный период между жизнью и биологической смертью. Данный период в среднем продолжается не более 3—4 минут, максимум 5—6 минут (при исходно пониженной или нормальной температуре тела).

## \* Признаки клинической смерти:

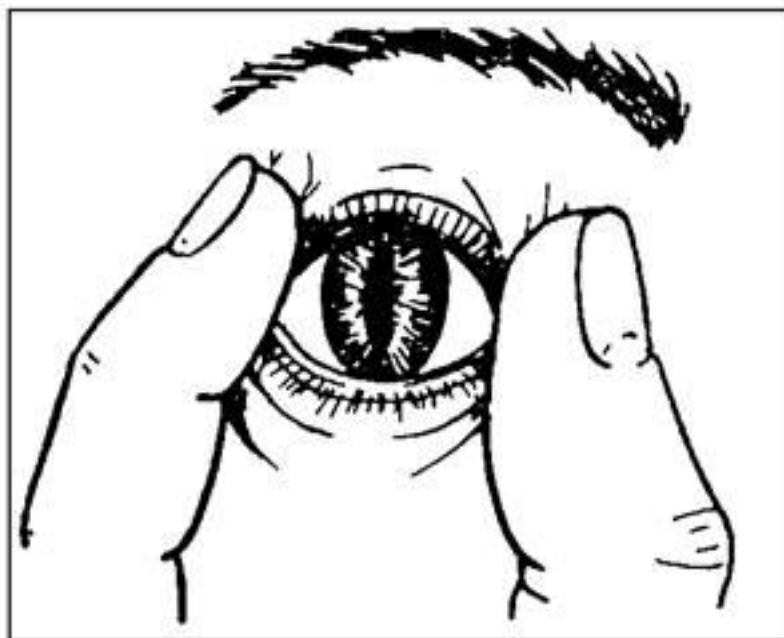
- \* 1) отсутствие пульса на сонной или бедренной артерии;
- \* 2) отсутствие дыхания;
- \* 3) потеря сознания;
- \* 4) широкие зрачки и отсутствие их реакции на свет.

## \* Признаки биологической смерти:

- \* 1) высыхание роговицы;
- \* 2) феномен «кошачьего зрачка»;
- \* 3) снижение температуры тела;
- \* 4) трупные пятна;
- \* 5) трупное окоченение

# «Кошачий зрачок» (симптом Белоглазова)

ПРИЗНАК БИОЛОГИЧЕСКОЙ СМЕРТИ



Изменение формы зрачка – «кошачий зрачок» (симптом Белоглазова)

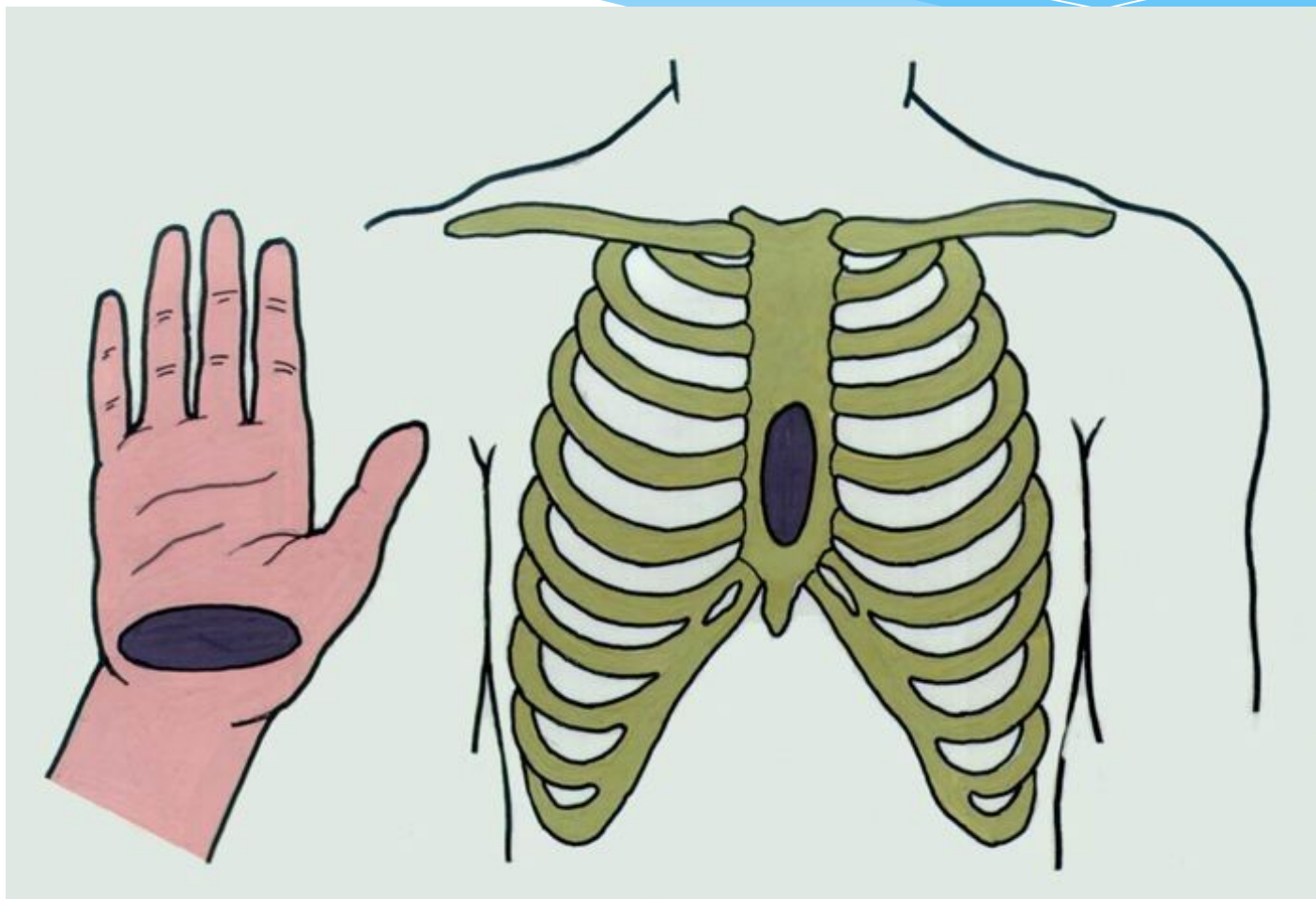
Слайд 4.5.31

\* **Сердечно-лёгочная реанимация (СЛР)**— неотложная медицинская процедура, направленная на восстановление жизнедеятельности организма и выведение его из состояния клинической смерти. Включает искусственную вентиляцию лёгких (искусственное дыхание) и компрессии грудной клетки (непрямой массаж сердца).

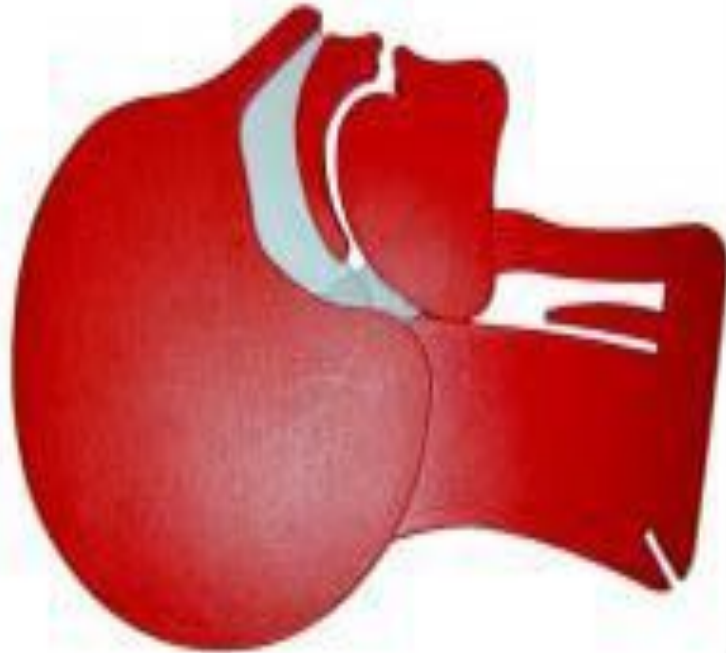
# Определение пульса



# Определение точки надавливания







**ДО**



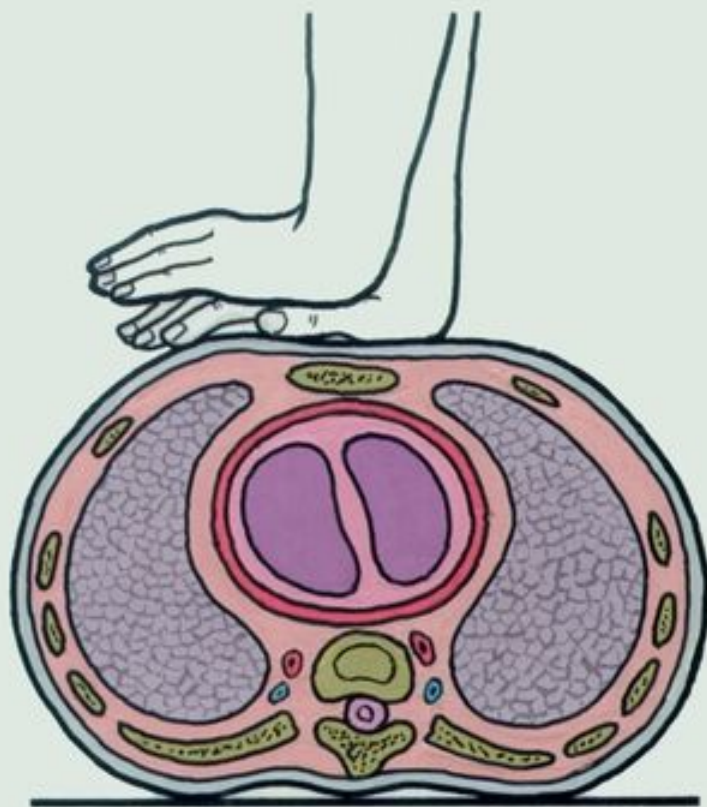
**ПОСЛЕ**

**Запрокидывание головы**

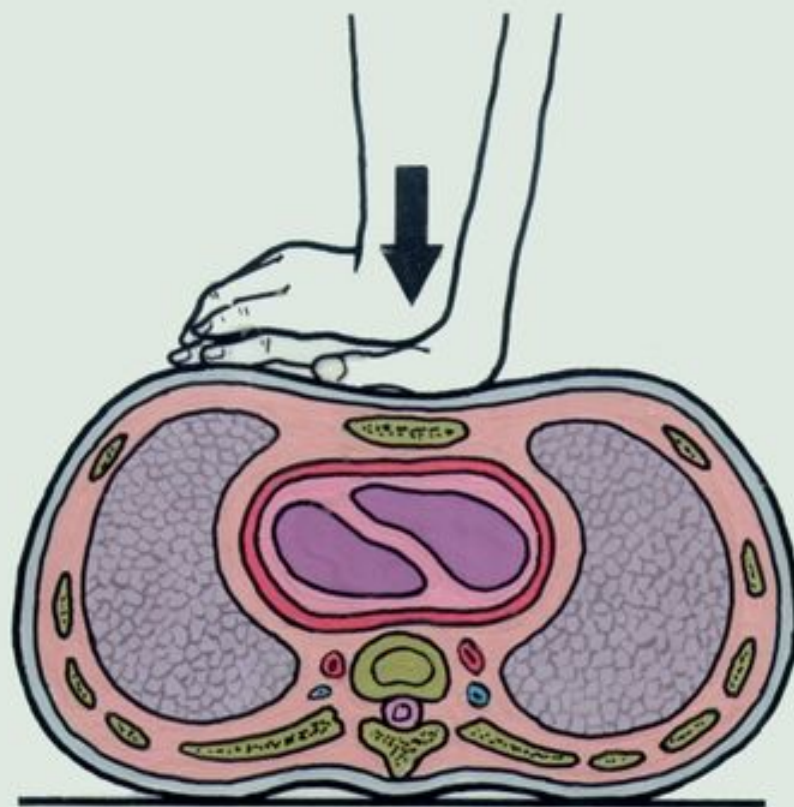
3D AnTo



Глубина надавливания 4-5 см.



а



б

