

Урок 2

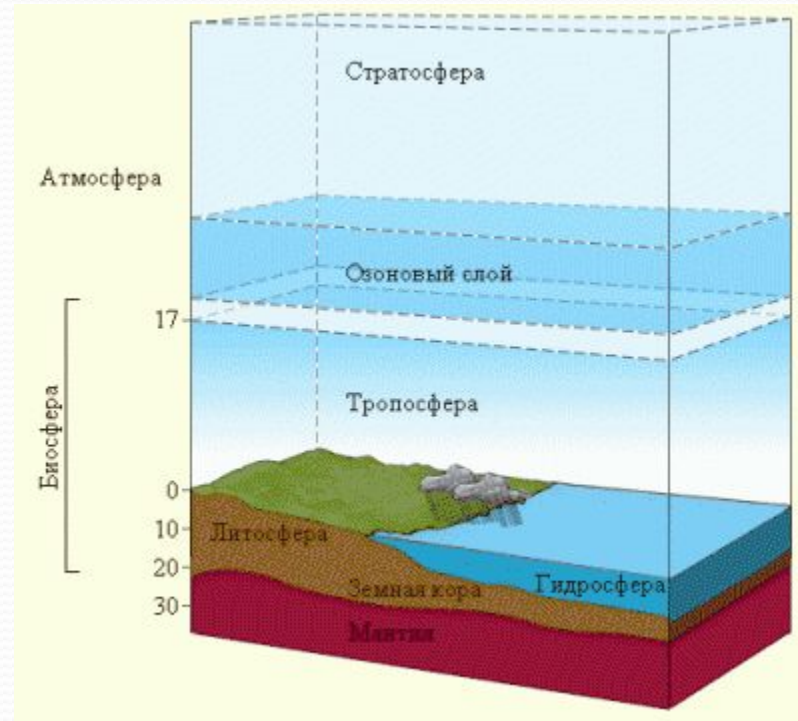
15.09.2017

Общая характеристика природных явлений

7 класс

Подготовил: Ударенко А.С.
преподаватель-организатор курса ОБЖ
МБОУ СОШ №16 г.Пятигорска

Геологические оболочки и геосферы Земли



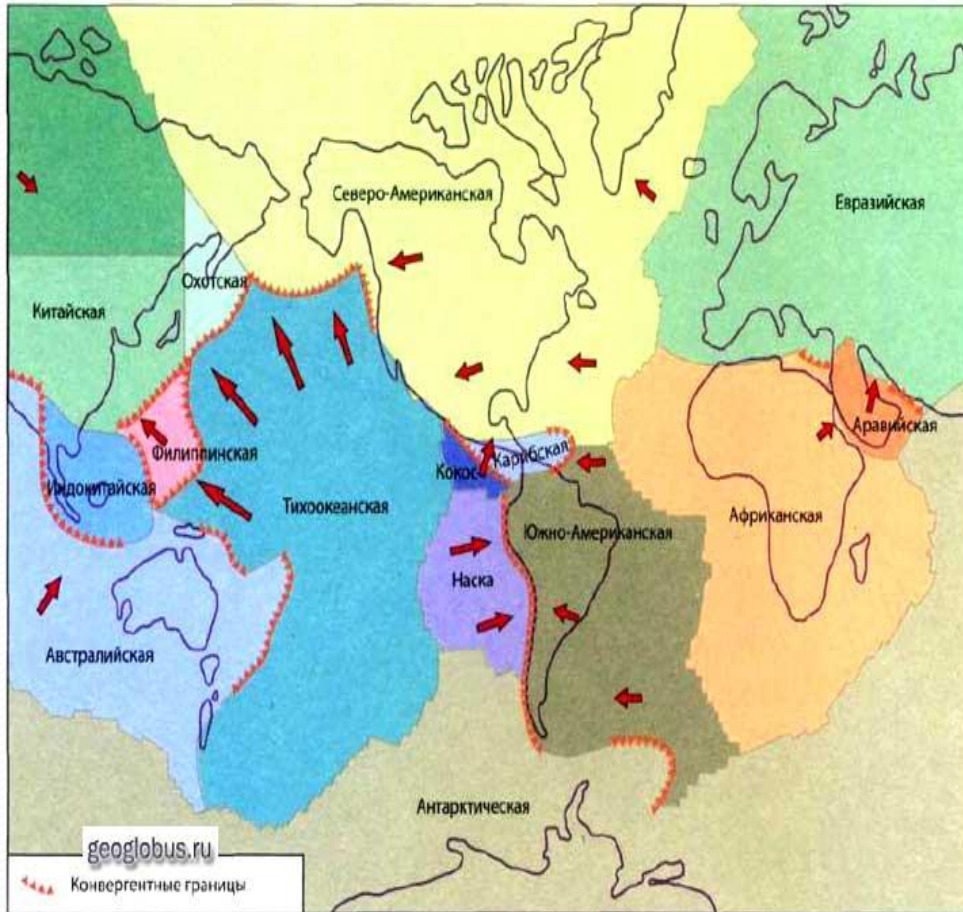
Классификация природных явлений по месту возникновения

- Геологические (землетрясения, извержения вулканов, оползни, обвалы, снежные лавины);
- Метеорологические (ураганы, бури, смерчи);
- Гидрологические (наводнения, цунами, сели);
- Биологические (эпидемии, эпизоотии, эпифитотии);
- Космические

Геологические природные явления



- Земная кора вместе с частью верхней мантии не является монолитным панцирем планеты, а состоит из нескольких больших плит. Выделяют 7 громадных плит и десятки плит поменьше



Границы между литосферными плитами называют сейсмическими поясами



Землетрясение



Обвал



Оползень



**Извержение вулкана
лавина**

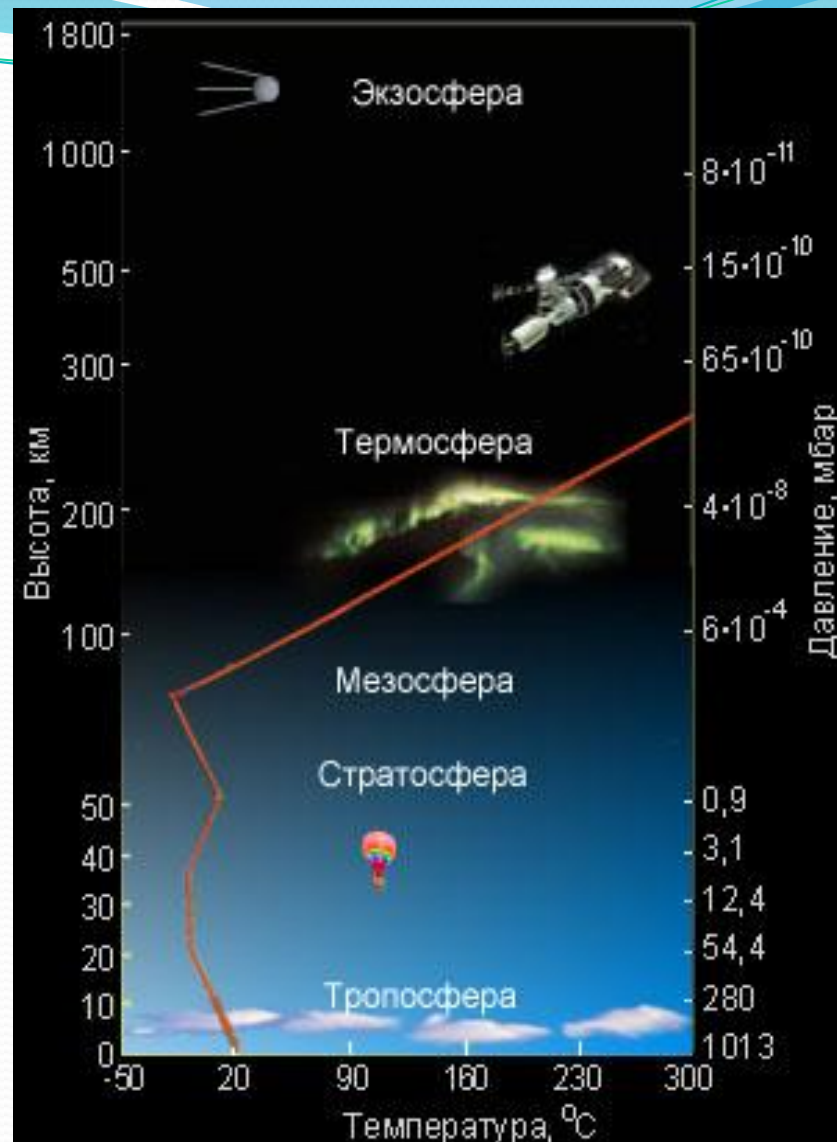
**Снежная
лавина**



Метеорологические природные явления

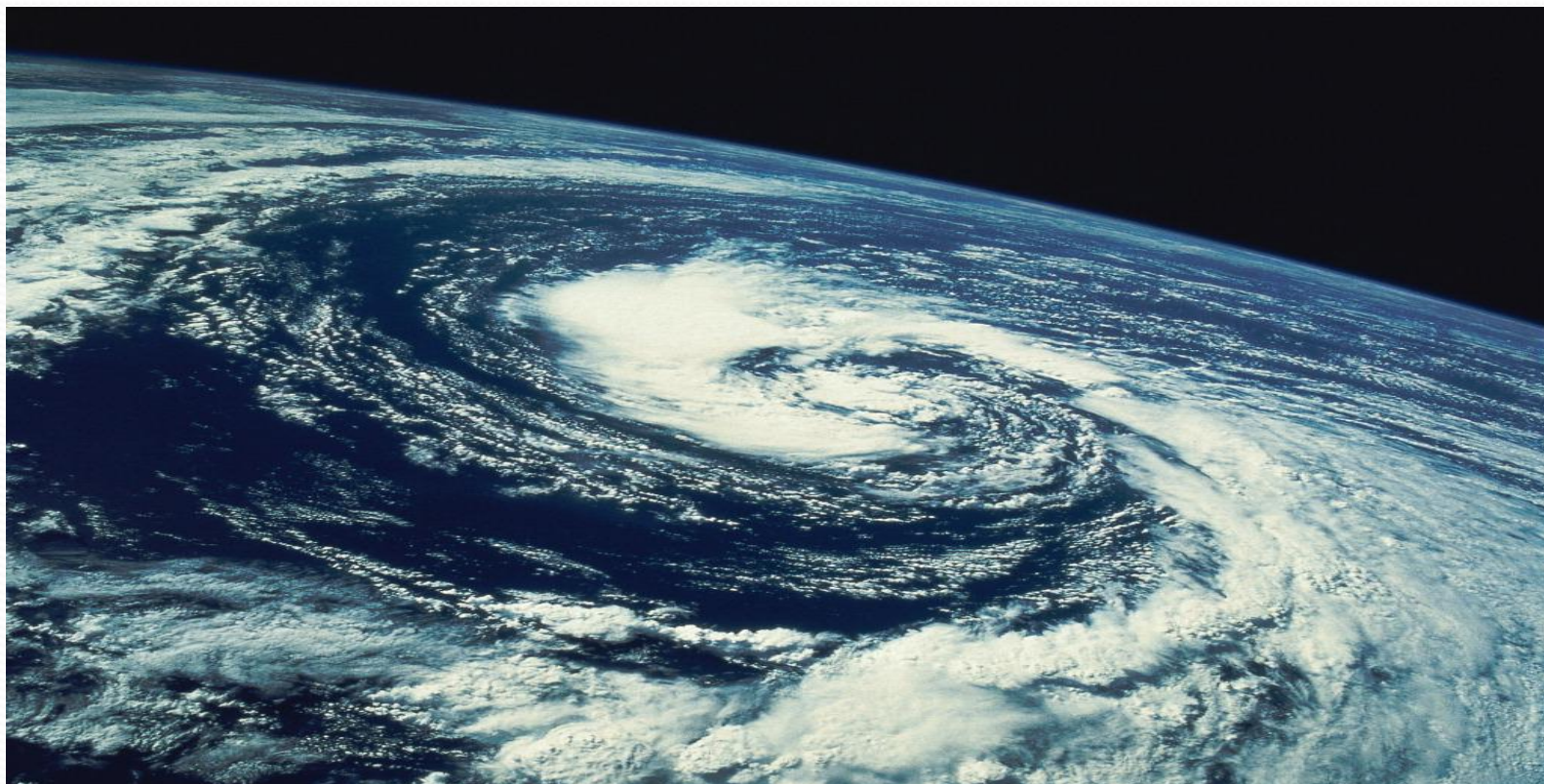


● **Воздух в тропосфере перемещается в горизонтальном и вертикальном направлениях. Большие объемы воздуха тропосферы, обладающие однородными свойствами, называются **воздушными массами**. Взаимодействие воздушных масс приводит к образованию гигантских вихрей – **циклонов и антициклонов**.**



Циклон – это область пониженного давления в атмосфере с минимумом в центре. Погода при циклоне преобладает пасмурная. С сильными ветрами.

Антициклон – область повышенного давления в атмосфере с максимумом в центре. Погода при антициклоне малооблачная, без осадков, ветер слабый.



К опасным метеорологическим явлениям относятся тайфуны, ураганы, бури, смерчи, грозы, засухи, сильные морозы и туманы.



Гидрологические природные явления



- Все воды Земли объединяются понятием «гидросфера». Вода находится в постоянном круговороте. Движущей силой круговорота является солнечная энергия и сила тяжести.



К опасным природным явлениям гидрологического характера относятся **наводнения, цунами, сели**



Биологические опасные природные явления



Лесные и торфяные пожары

Лесной пожар – это неконтролируемое горение растительности, стихийно распространяющееся по лесной территории.



- **Эпидемия** – широкое распространение инфекционной болезни среди людей, значительно превышающее обычно регистрируемый на данной территории уровень заболеваемости.

- **Инфекционные болезни** – группа болезней, которые вызываются специфическими возбудителями (бактериями, вирусами и грибами).





● **Эпизоотии** –
массовые
инфекционные
болезни
животных

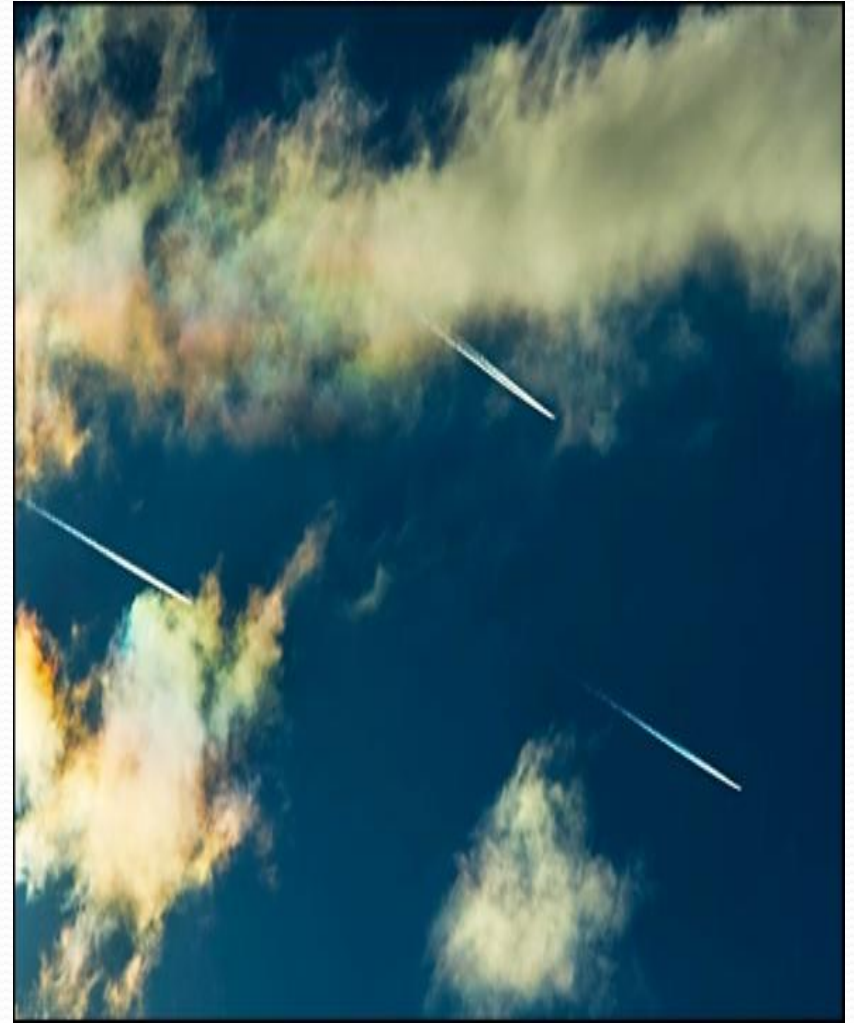


● **Эпифитотии** –
массовые
болезни
растений

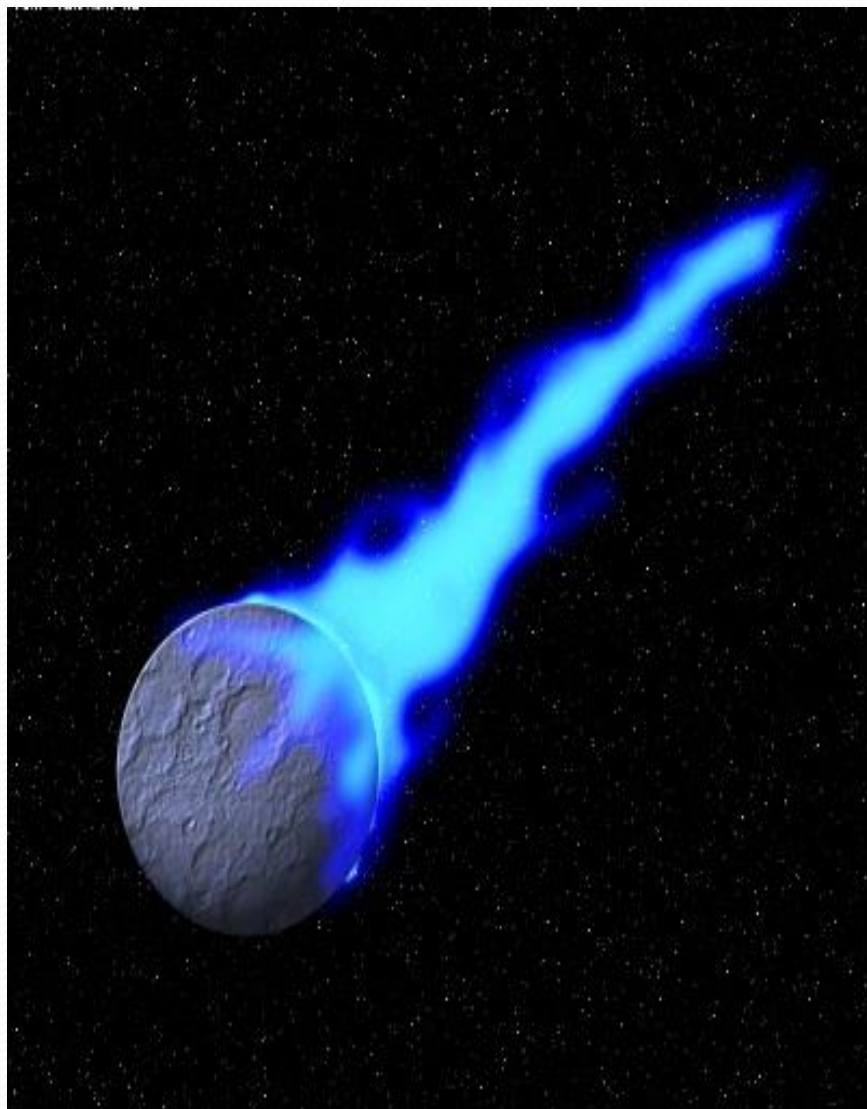
Космические природные явления



Метеоры и метеориты



Кометы и астероиды



Домашнее задание:

- 1. Параграф 1.2 учить.**
- 2. Подготовить в тетради
конспект параграфа 1.3**