

С каким из этих знаков обязательно должен сочетаться знак:

«Осторожно, работает кран?»



• А



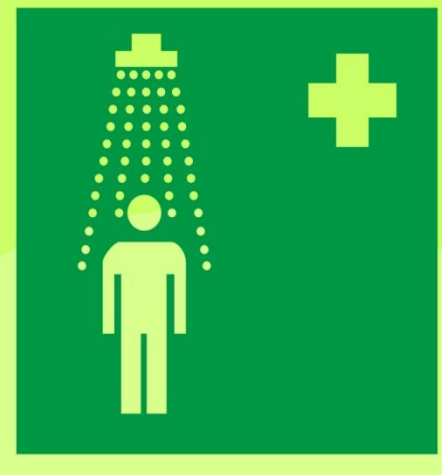
Б



• В



Что означает данный знак



- А – Пункт телефонной связи
- Б – Пункт оказания первой медицинской помощи
- В – пункт приема гигиенических процедур

Какой знак является лишним в группе данных знаков?

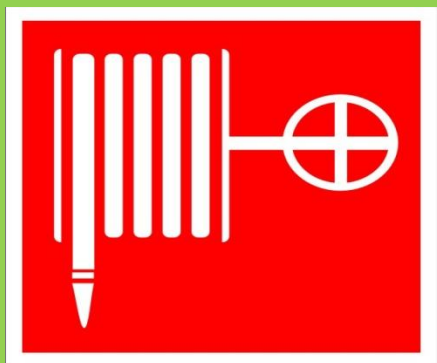
• А -



Б -



• В -



Г -



Какой из данных знаков информирует о характере перевозимого груза?

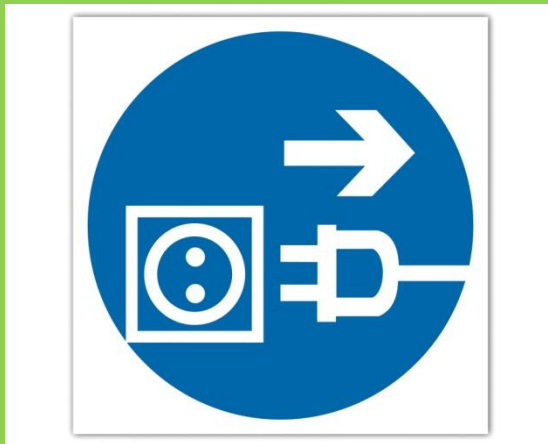
• А -



Б -



• В -



Г -



Какой из знаков напоминает о применении СИЗ в работе?

А – только 1 и 2

1



Б – только 2 и 3

2



В – все знаки соответствуют требованию

3



Какой знак может содержать в себе значение всех остальных информационных знаков?

А



Б



В



Г



Какой из знаков будет дополнен к данной табличке?



**ВНИМАНИЕ
РАБОТА НА ЛИНИИ**

**НЕ
ВКЛЮЧАТЬ**

А –



Б –



В –



Какой из знаков обязывает применять СИЗ в работе?

А – только 1 и 2

1.



Б – только 2 и 3

2.



В – только 4

3.



Г – все знаки

4.



Какой из знаков информирует : «Пункт оказания первой медицинской помощи»?

А



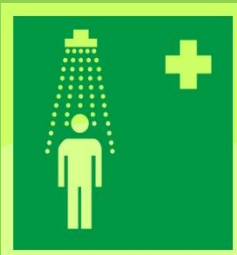
Б



В



Г



Что означает данный знак?

А – Внимание!
Ожидается гроза.



Б – Осторожно!
Высокое напряжение.

В – Направление маршрута движения людей.

Какой из знаков не может иметь постоянного места закрепления?

А -



Б -



В -



Г -



При каких условиях допускается перевозка пассажиров на погрузчике?

А – при скорости движения менее 5 км/ч;

Б – при отсутствии перевозимого груза;

В – если водительское сиденье позволяет разместить на нем пассажиров;

Г – ни одно из выше перечисленного.



Какой из знаков не несет необходимую информацию в случае пожара?

А –



Б –



В –



Какой из знаков предупреждает: «Осторожно! Хрупкое стекло!»

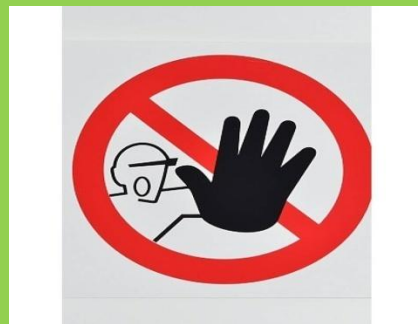
А –



Б –

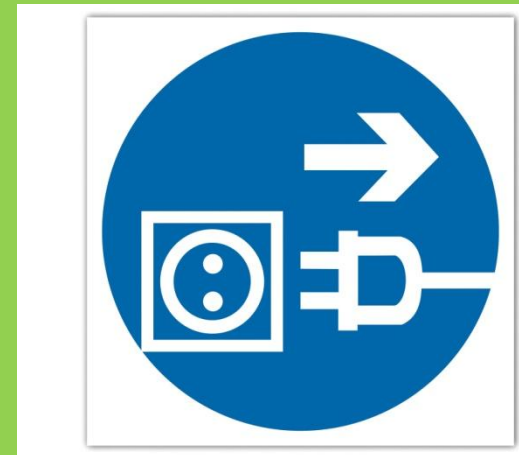


В –



Что означает данный знак?

А – включить электрооборудование.



Б – Уходя гаси свет.

В – Отключить штепсельную вилку.

При пересечении путей движения пешеходов и подвижного оборудования внутри производственных корпусов преимущество имеет:

А – пешеход,

Б – подвижное оборудование,

В – по обстоятельствам.

