

**Правила  
Дорожного  
Движения**

# Правила движения для велосипедистов

*Цель:*



изучить  
правила движения  
для велосипедистов

**Велосипед** — транспортное средство, имеющее два колеса или более и приводимое в движение мускульной силой людей, находящихся на нем.

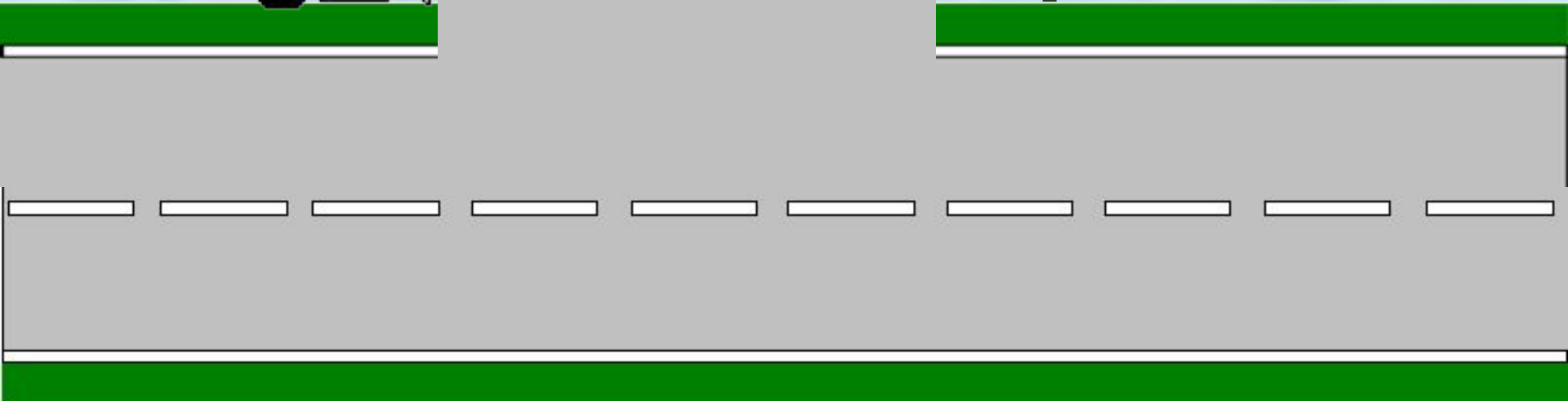
## **Велосипедист**

— водитель этого транспортного средства, а значит и участник дорожного движения.



«Участники дорожного движения обязаны знать и соблюдать относящиеся к ним требования Правил, сигналов светофора, знаков и разметки, а также выполнять распоряжения регулировщиков».

**Итак, правилами дорожного движения велосипедисты приравниваются к водителям транспортных средств, поэтому во время движения им необходимо следить за другими транспортными средствами, пешеходами, сигналами светофора.**





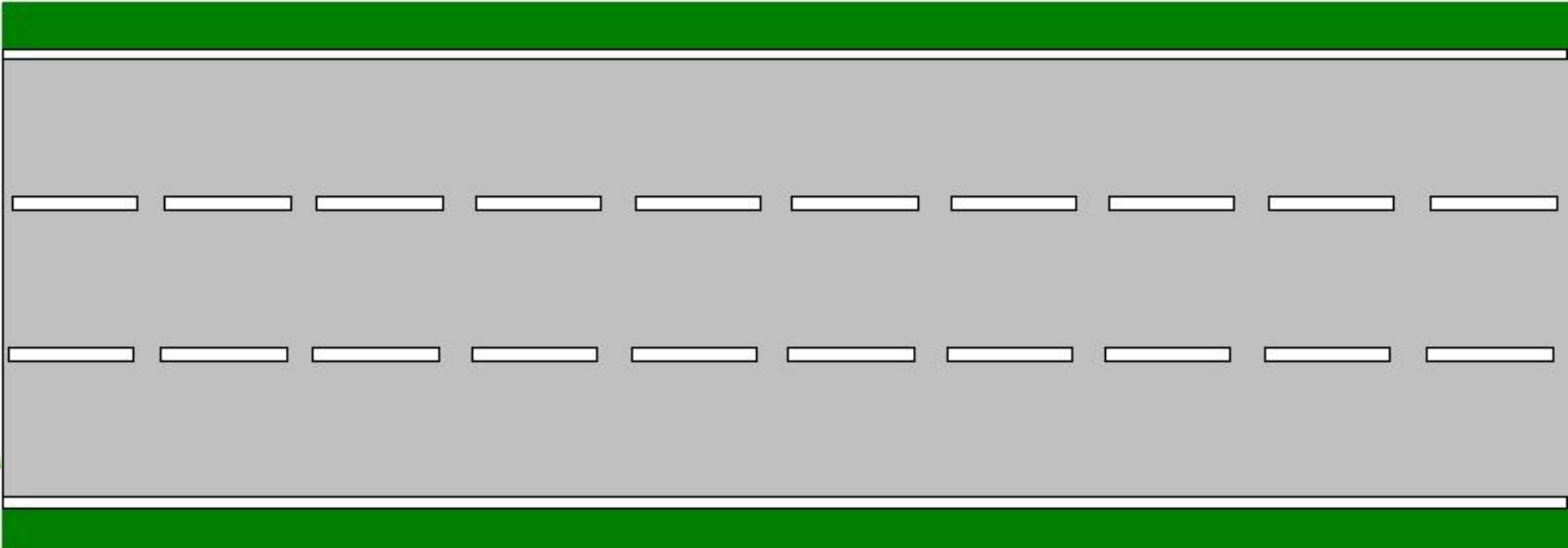
**Водить велосипед по улицам и дорогам могут лица не моложе 14 лет.**

**Водить велосипед до 14 лет можно только внутри дворов, на специальных площадках, стадионах и в других безопасных местах.**



**По дороге велосипедисты  
должны двигаться по крайней  
правой полосе возможно  
правее в один ряд друг за  
другом.**

**Можно двигаться по обочине,  
если это не создает помех  
пешеходам.**



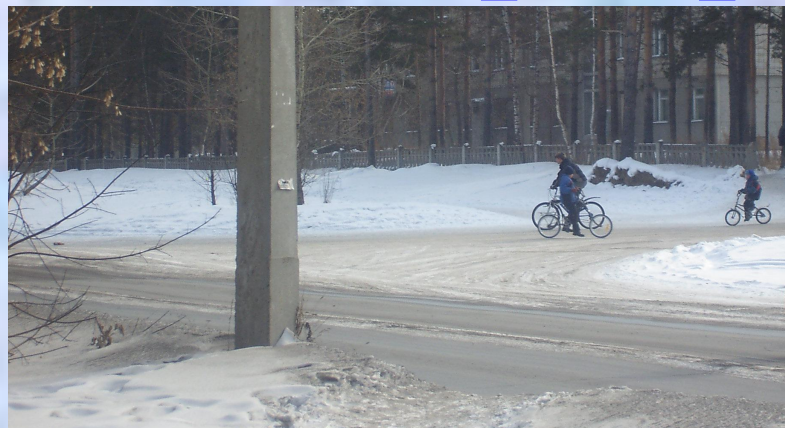
# Регулируемый перекресток

Движение через регулируемый перекресток разрешается только по сигналам светофора или регулировщика.



# Нерегулируемый перекресток

Нерегулируемый перекресток водители велосипедов должны проезжать по правилам проезда нерегулируемых перекрестков.



На перекрестке равнозначных дорог велосипедист должен всегда пропускать транспортные средства, приближающиеся справа.



# Водителям велосипедов запрещается

✓ ездить, не держась за руль хотя бы одной рукой;



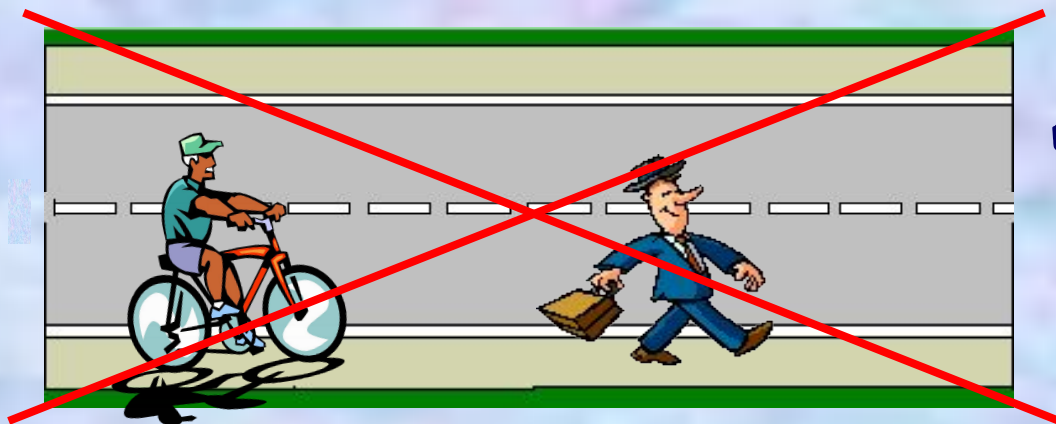
✓ перевозить пассажиров, кроме ребенка в возрасте до 7 лет на дополнительном сиденье, оборудованном надежными подножками ;



✓ буксировка велосипедов;



# Водителям велосипедов запрещается



✓ двигаться по тротуарам и пешеходным дорожкам;



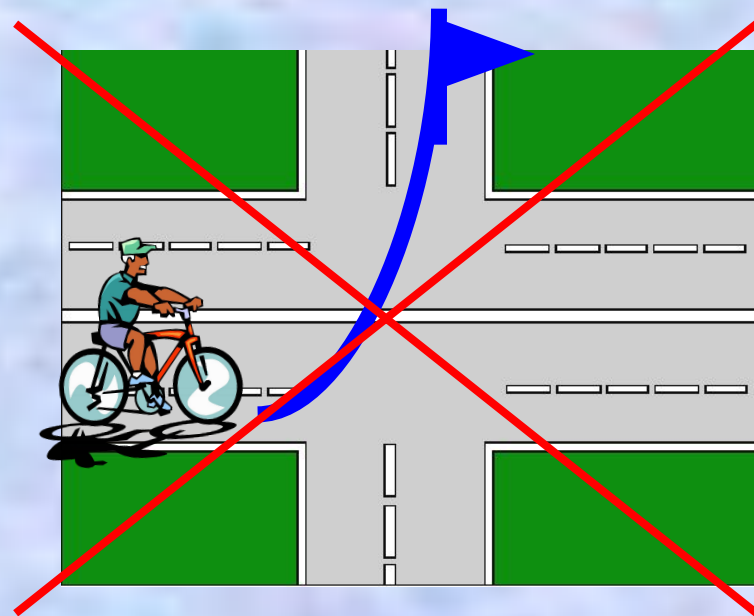
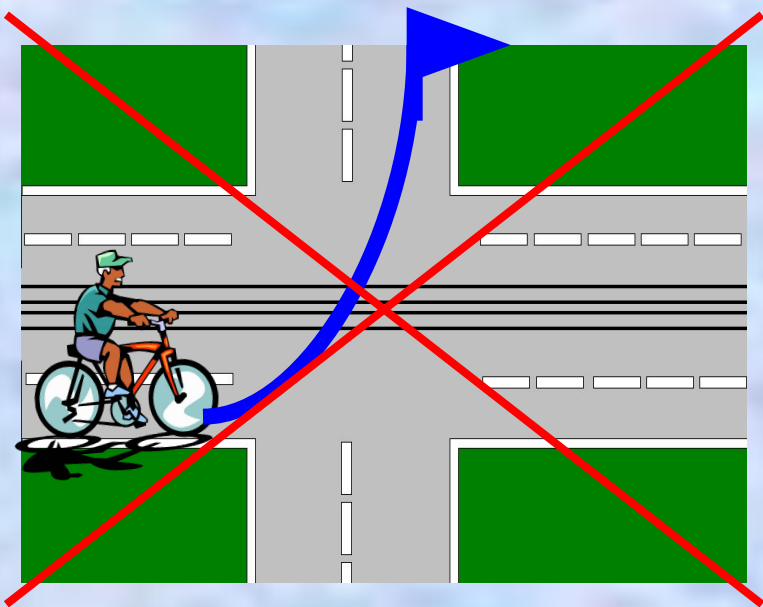
✓ двигаться по дороге при наличии рядом велосипедной дорожки;

# Водителям велосипедов запрещается

поворачивать налево или разворачиваться:

на дорогах с трамвайным движением;

на дорогах, имеющих более одной полосы для движения в данном направлении.

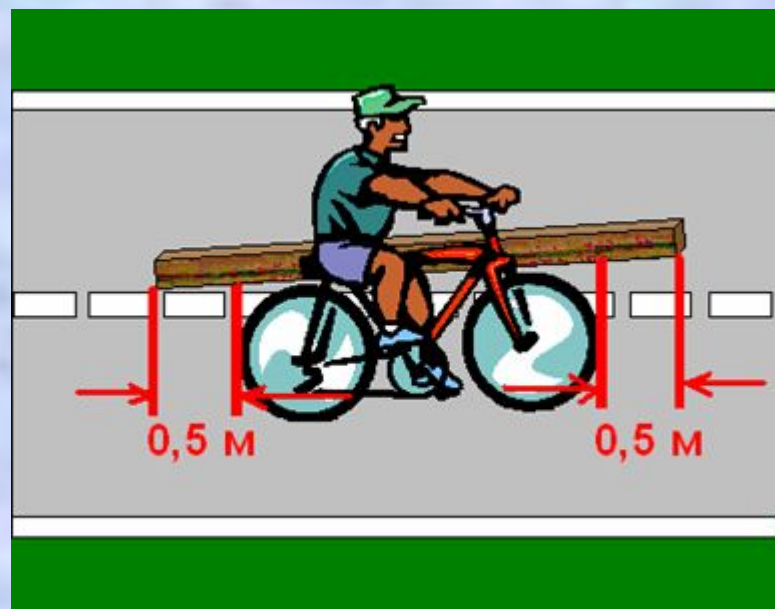


В этом случае надо сойти с велосипеда и, держа его за руль, перейти дорогу, соблюдая правила движения пешеходов.

# Правила перевозки грузов

На велосипеде разрешается перевозить грузы в том случае, если они не мешают управлению велосипедом и не

выступают более, чем на полметра по длине и ширине за его габариты.



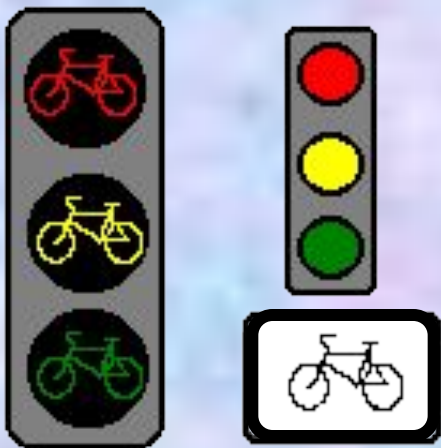
# *Правила объезда*

Обгон или объезд транспортных средств должен производиться только слева.

Выезжать за крайнюю правую полосу разрешается лишь для объезда или обгона. При этом следует предупредить едущих сзади водителей, вытянув левую руку в сторону. Закончив объезд, велосипедист снова занимает место в крайней правой полосе.



# Дорожные знаки для велосипедистов



Для регулирования движения велосипедистов может использоваться светофор с круглыми сигналами уменьшенного размера, дополненный прямоугольной табличкой белого цвета, размером 200 \* 200мм с изображением велосипеда черного цвета.



Знак «Велосипедная дорожка» : разрешается движение только на велосипедах или мопедах. На велосипедной дорожке могут двигаться пешеходы при отсутствии тротуара или пешеходной дорожки. (предписывающий знак).



# Дорожные знаки для велосипедистов



Знак «Дорожка для пешеходов и велосипедистов»  
(предписывающий знак).



Знак «Движение на велосипедах запрещено» (запрещающий знак). Под этот знак водитель велосипеда должен сойти с велосипеда и вести его в руках.



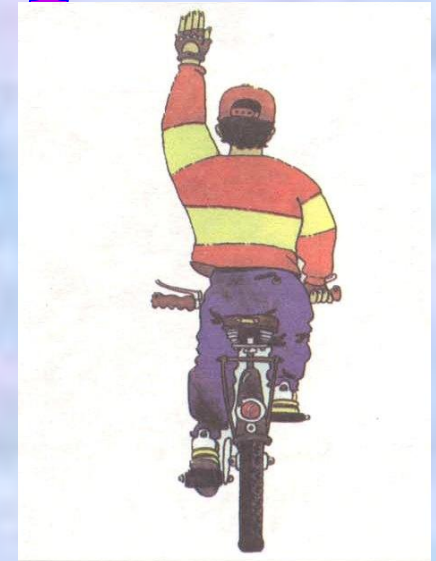
Знак «Пересечение с велосипедной дорожкой»  
(предупреждающий знак для водителей транспортных средств).



# Правила маневрирования



Перед правым поворотом вытянуть правую руку горизонтально в сторону или поднять левую, согнутую в локте вверх.



Перед остановкой поднять вверх руку (любую).

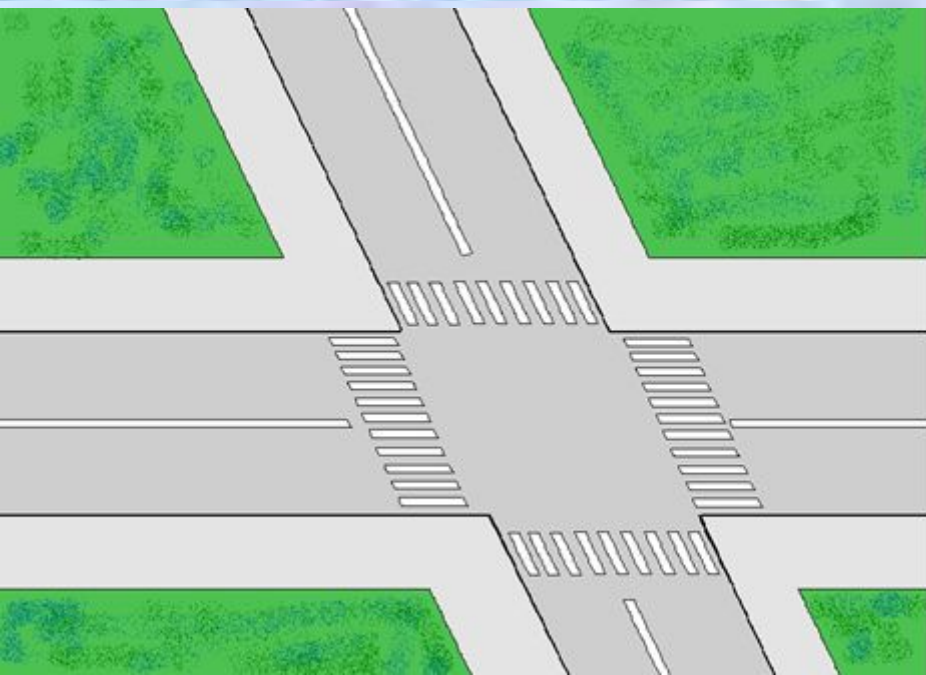
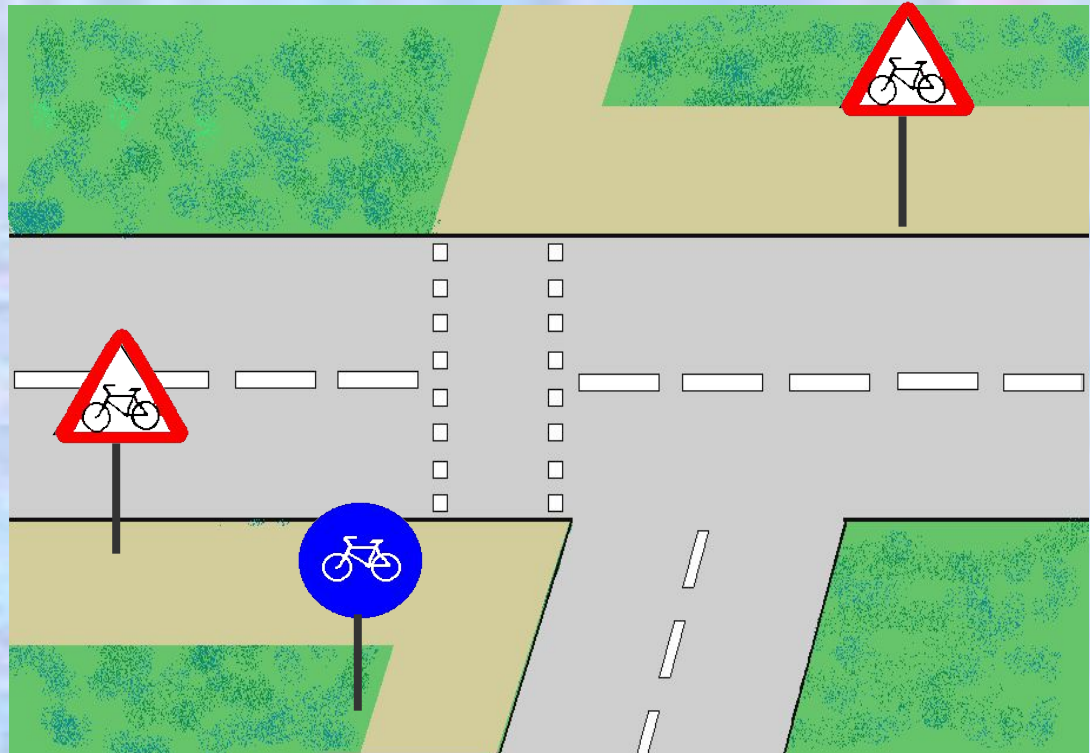


Перед левым поворотом вытянуть левую руку горизонтально в сторону или поднять правую согнутую в локте вверх.





**Велосипедная дорожка может пересекаться с дорогой. Этом случае на нерегулируемом пересечении велосипедной дорожки с дорогой велосипедисты должны уступать дорогу транспортным средствам, движущимся по шоссе.**

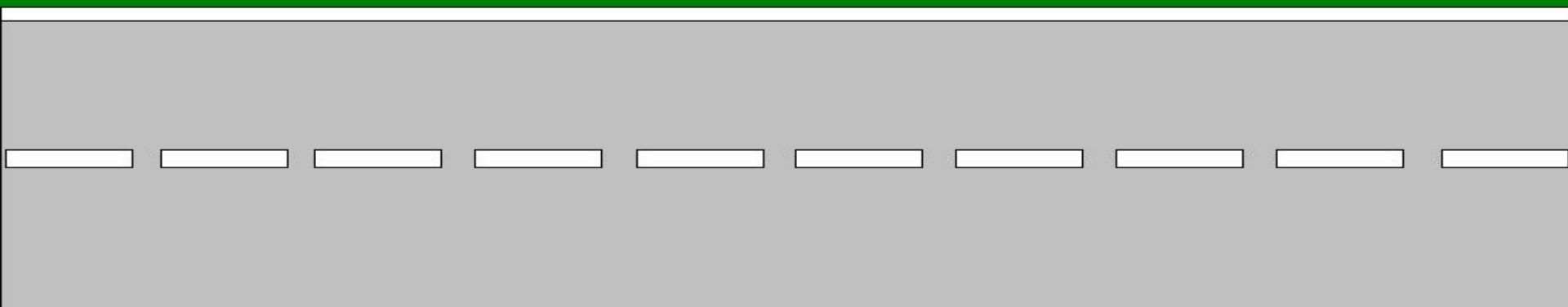


**Приближаясь к нерегулируемому обозначенному пешеходному переходу, водитель велосипеда должен снизить скорость или остановиться, чтобы пропустить пешеходов, вступивших на переход.**

# Движение велосипедистов групп



- ✓ группа велосипедистов движется в один ряд по крайней правой полосе возможно правее, соблюдая дистанцию в зависимости от скорости движения.
- ✓ желательно, чтобы велосипедисты были одеты в яркую одежду.



# Движение велосипедистов групп

- ✓ колонны велосипедистов при движении по проезжей части должны быть разделены на группы по 10 велосипедистов, для облегчения обгона расстояние между группами должно составлять 80 - 100 м.
- ✓ если есть велосипедная дорожка, двигаться нужно только по ней; по велодорожке разрешается ехать в несколько рядов.
- ✓ в группе должна быть медицинская аптечка.



# Движение велосипедистов групп

- ✓ на первом и последнем велосипедах укрепляются красные флажки;
- ✓ регулируемый перекресток группа проезжает на разрешающий сигнал светофора;
- ✓ на нерегулируемом перекрестке, руководитель группы, убедившись, что в поперечном направлении нет транспортных средств, подняв флажок, пропускает всю колонну вперед.





# ***Помните!!!***

**Велосипед – опасный вид транспорта, потому что водитель велосипеда не защищен, как водитель автомобиля, и при движении велосипед неустойчив.**



**Изучать правила движения для велосипедистов лучше всего на закрытой площадке для учебной езды на велосипеде под руководством инструкторов.**



На дорогах Автограда



Проверь свои знания



**1. Как велосипедисту повернуть налево с многополосной проезжей частью?**

- а) перестроиться в левое положение, пропустить встречный транспорт и повернуть;*
- б) сойти с велосипеда и перевести его по пешеходному переходу.*



**2. Водителю велосипеда разрешается:**

- а) ездить по пешеходным дорожкам;*
- б) двигаться по дороге при наличии рядом велосипедной дорожки;*
- в) перевозить груз, не мешающий управлению;*
- г) ездить, не держась за руль.*

**3. При какой ширине проезжей части велосипедист может повернуть налево, не слезая с велосипеда?**

- а) при любой;*
- б) не больше одной полосы в данном направлении;*
- в) не больше двух полос в данном направлении.*



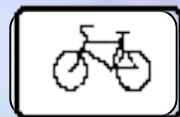
#### 4. Какой значок называется «Велосипедная дорожка»?



1)



2)



3)



4)



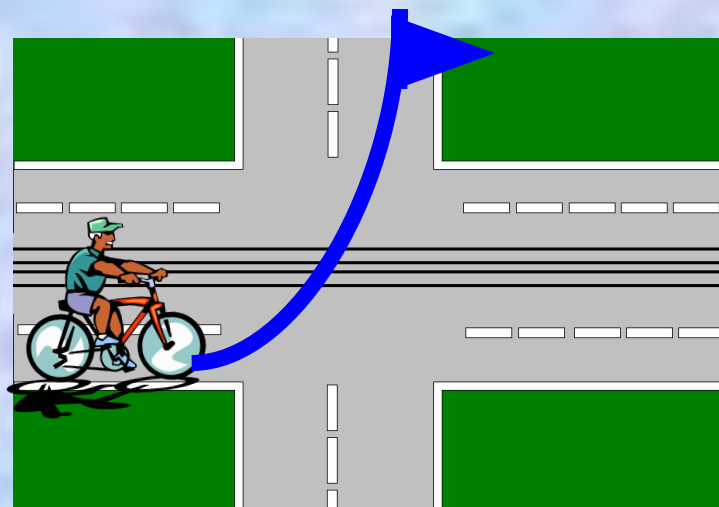
5)

#### 5. Можно ли велосипедисту повернуть налево, пересекая трамвайные пути?

*а) нельзя;*

*б) можно, если вблизи нет трамвая;*

*в) можно, дождавшись, зеленого сигнала светофора.*



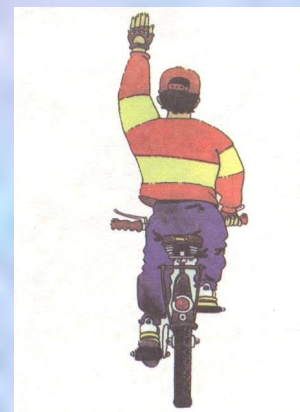
6. С какого возраста можно водить велосипед по улицам и дорогам?

а) с 12 лет;

б) с 14 лет;

в) с 7 лет.

7. На каком рисунке показан сигнал поворота направо?



8. В каком случае велосипедисту разрешается выезжать за крайнюю правую полосу?

а) для объезда, в разрешенных случаях для поворота налево или разворота;

б) для увеличения скорости движения;

в) когда правая полоса занята, а соседняя правая – свободна.



Где в нашем городе можно увидеть этот знак?

Что он обозначает?

Разрешена  
стоянка  
велосипедов.

