



**Здравствуйте!  
С вами я - профессор  
Галилео!**

- что такое ориентирование?
- что такое азимут?
- как определить нужное направление с помощью компаса?
- как еще можно определить стороны света?
- Как ориентироваться по звездам?

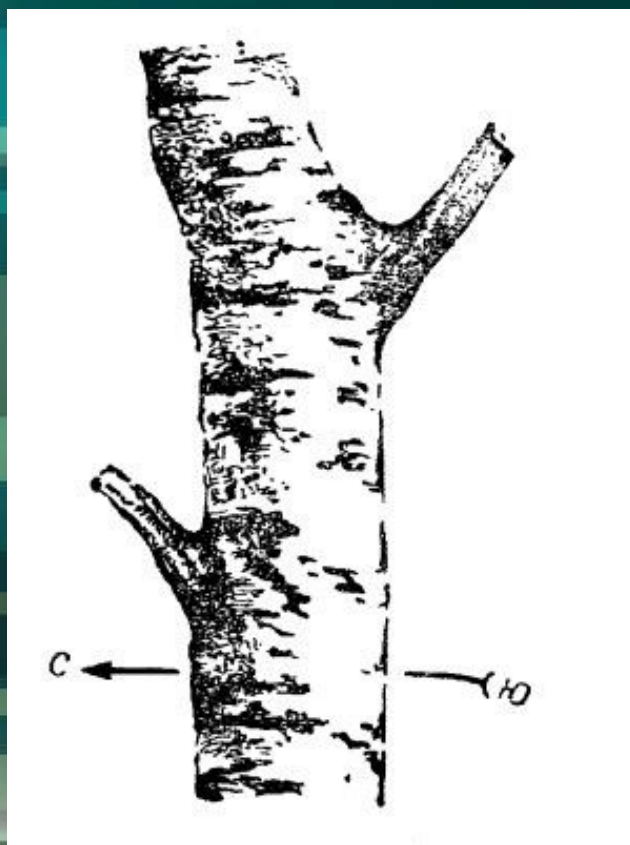


ТЕМА УРОКА

Ориентирование по местным  
признакам



Кора берёзы всегда белее и чище с южной стороны.  
Трещины, неровности и наросты находятся всегда  
на северной стороне дерева.



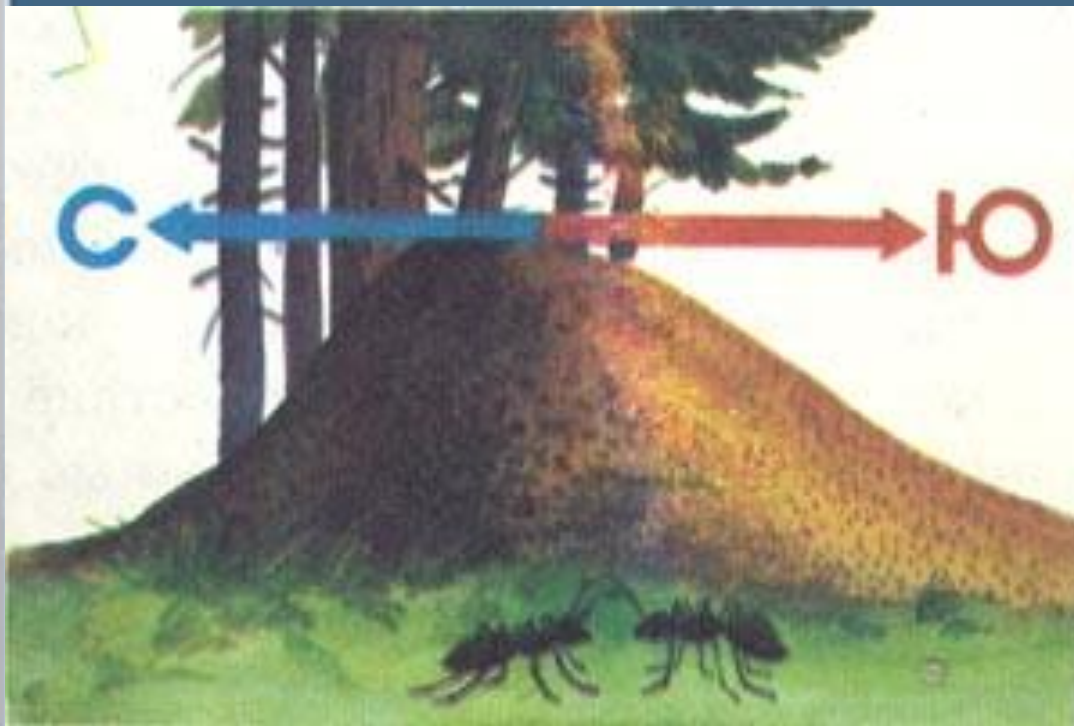
# По мху

Мхи и лишайники – тенелюбивые и влаголюбивые растения -гуще растут с северной стороны деревьев и камней. Мох с северной стороны более влажный.



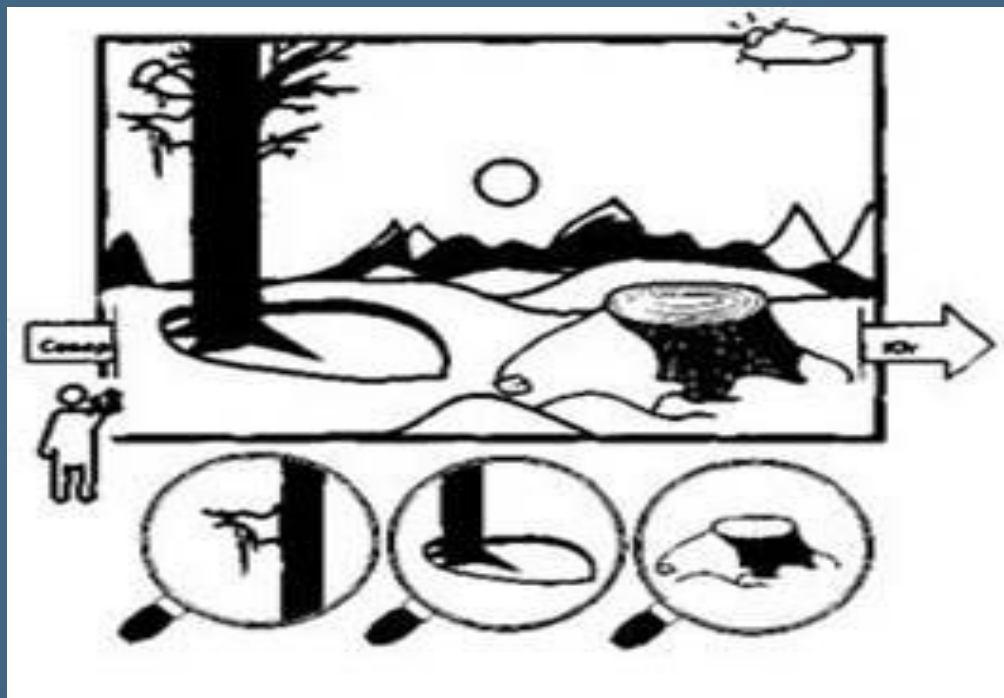
# По муравейнику

Муравьи, как правило, строят свои жилища к югу от дерева или пня. Если муравейник расположен не у дерева, то его южная сторона обычно более пологая.



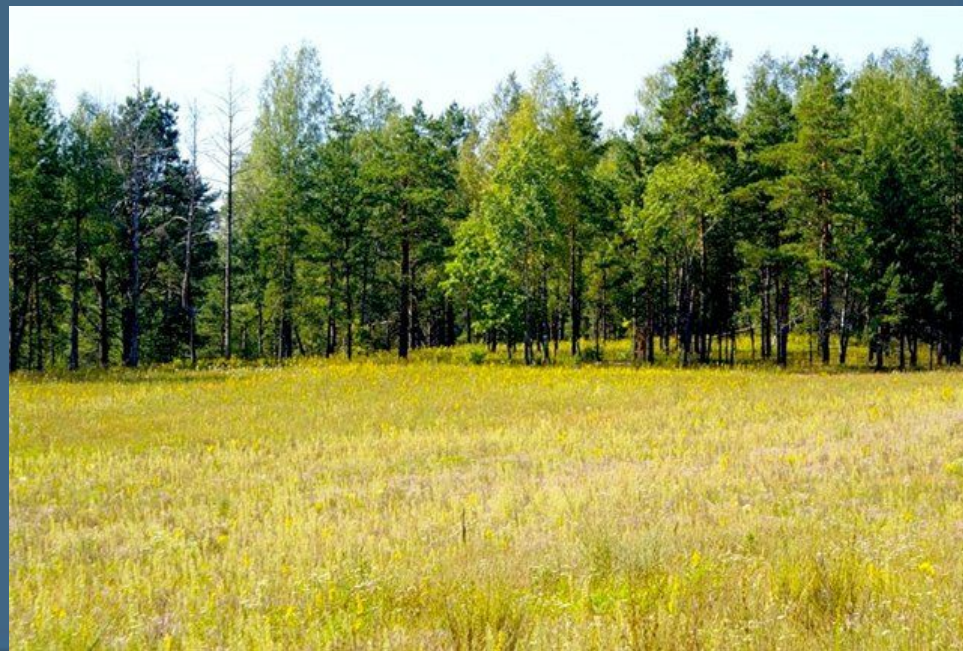
# По таянию снега

Известно, что южная сторона предметов нагревается больше чем северная, соответственно и таяние снега с этой стороны происходит быстрее. Это хорошо видно на склонах оврагов, лунках у деревьев, снегу, прилипшему к камням.



# По траве на опушке, поляне

Трава на северных окраинах полян а также с южной стороны отдельно стоящих деревьев, пней, больших камней весной бывает гуще. Летом же северные стороны полян выгорают. Жарким и засушливым летом роса на траве, растущей у дерева или камня, дольше сохраняется с северной стороны, а сама трава выглядит более свежей.





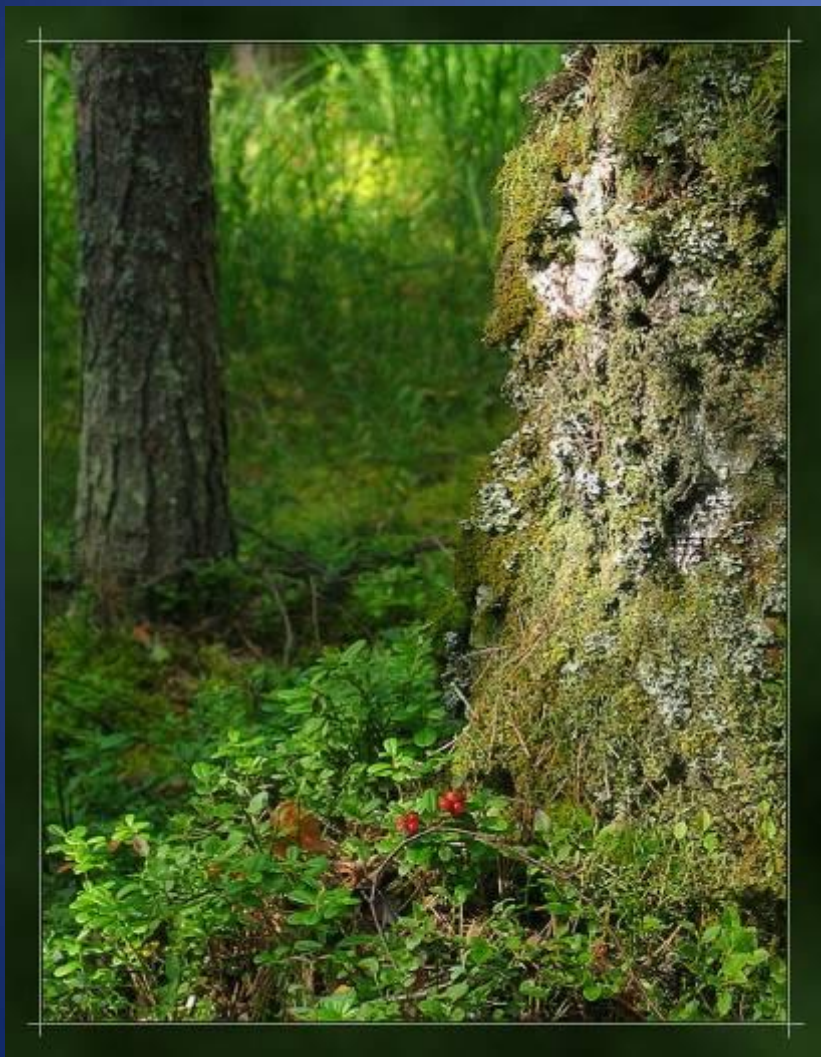
Грибы растут в основном с северной стороны деревьев, пней, кустарников.





На открытой лесной поляне ягоды раньше  
созревают с юга.



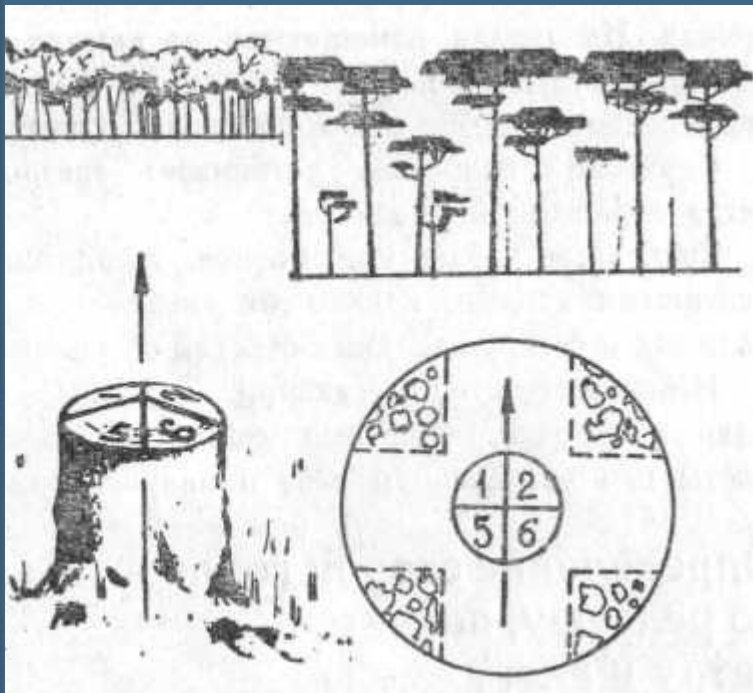


**В лесу у пней с южной стороны  
ягоды брусники, черники,  
морозики поспевают раньше,  
чем на северной.**

**Определить стороны света можно по направлению полёта птиц. Осенью они летят на юг, а весной на север.**

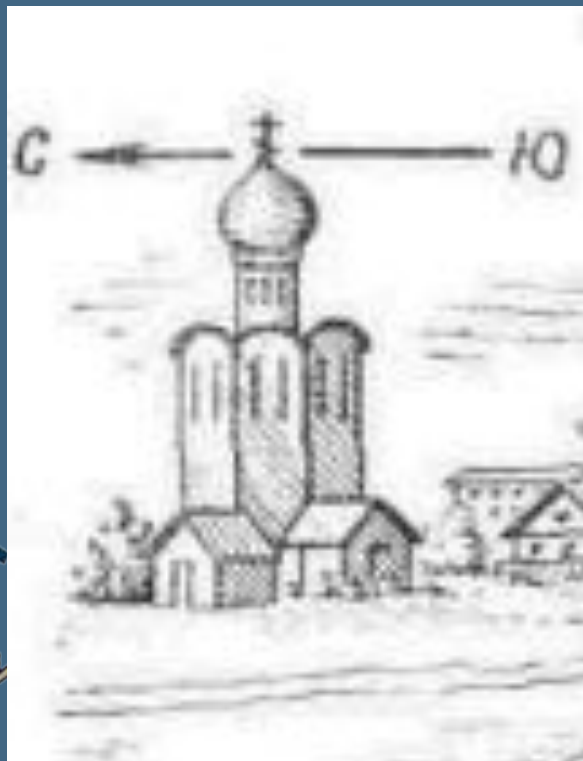


# По квартальным столбам



# По постройкам

Опущенный край нижней перекладины креста на куполе православной церкви обращен к югу, приподнятый - к северу.



# По постройкам

Двери синагог и мусульманских мечетей обращены на север.





## Сакма -

**Полоска на земле в виде примятой травы и листьев, сдвинутых живым существом, а потому выделяющаяся более светлым оттенком от окружающей местности.**



Если ветки мешают, бьют по лицу либо ниже (по груди, по животу), значит, ходили здесь низкорослые звери, но никак не люди.

## Затёсы-

Сруб коры с частью древесины с обеих сторон деревьев.

Затёсы делаются вдоль малопроторенных троп



# Туры-

Ориентиры сложенные из камня или толстых деревьев, обозначающие тропу.



# ДОМАШНЕЕ ЗАДАНИЕ

«4» - Стр 52 – 56 читать

«5» - ответить на  
вопросы стр. 56





# ДОМАШНЕЕ ЗАДАНИЕ

«4» - Стр 52 – 56 читать

«5» - ответить на  
вопросы стр. 56

