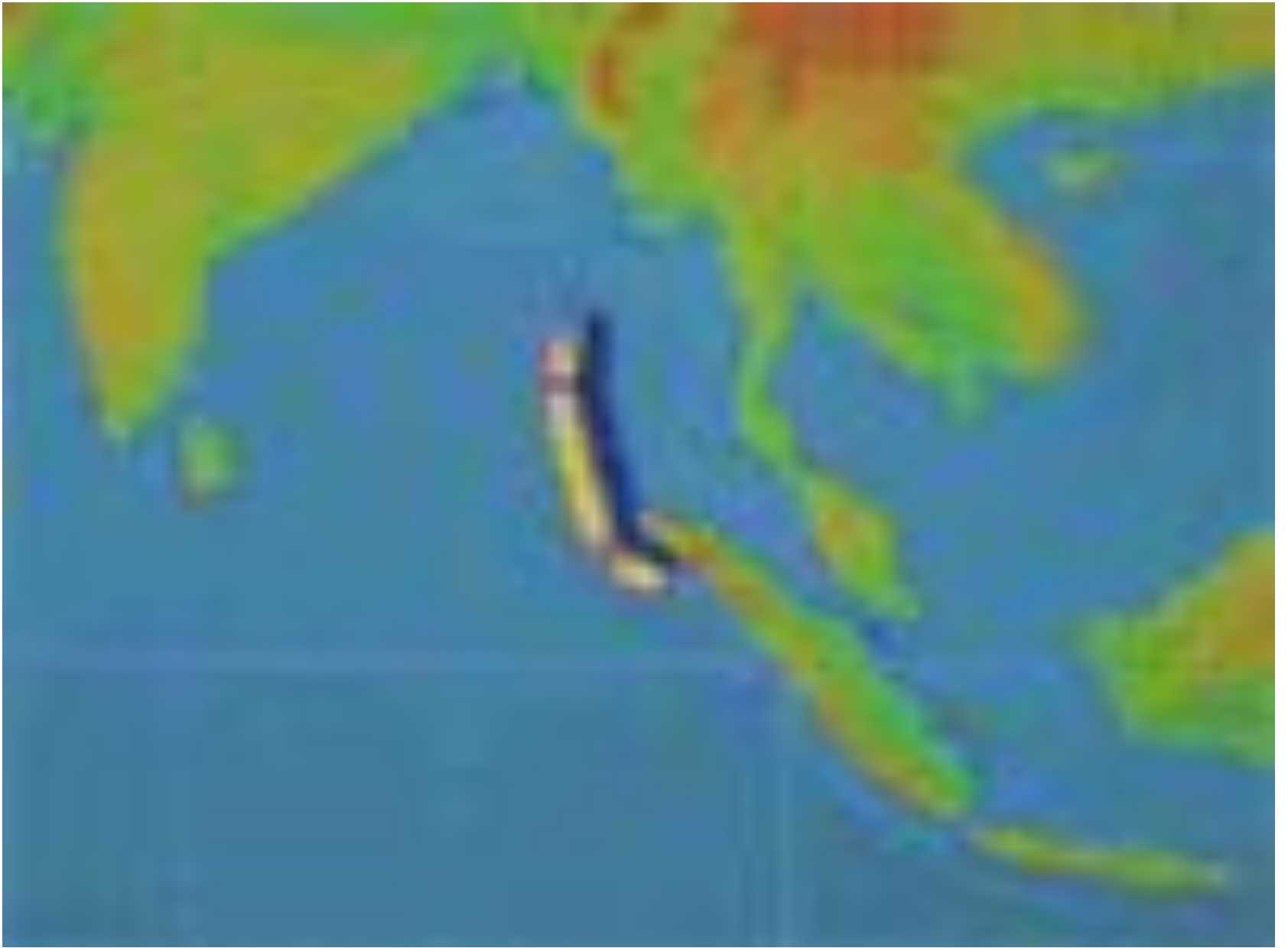


# **Цунами и их характеристика**



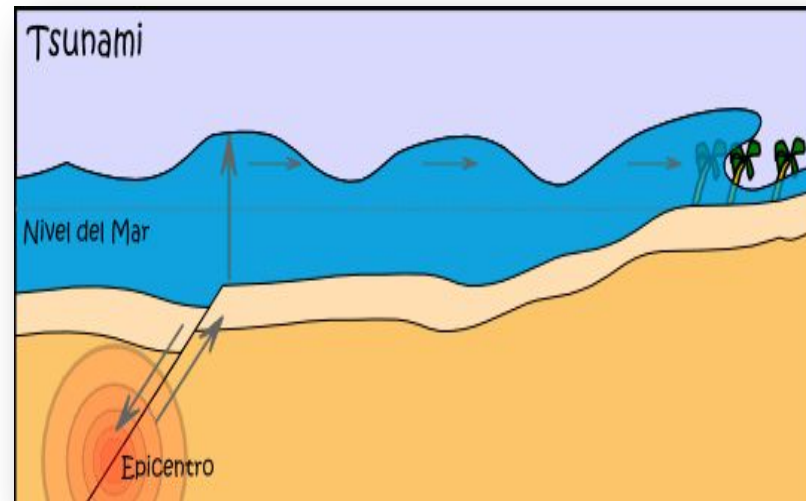
# Что такое цунами?

Цунами-в переводе с японского – большая волна - это длинные волны, возникающие из-за сотрясения воды в океане или другом водоёме.



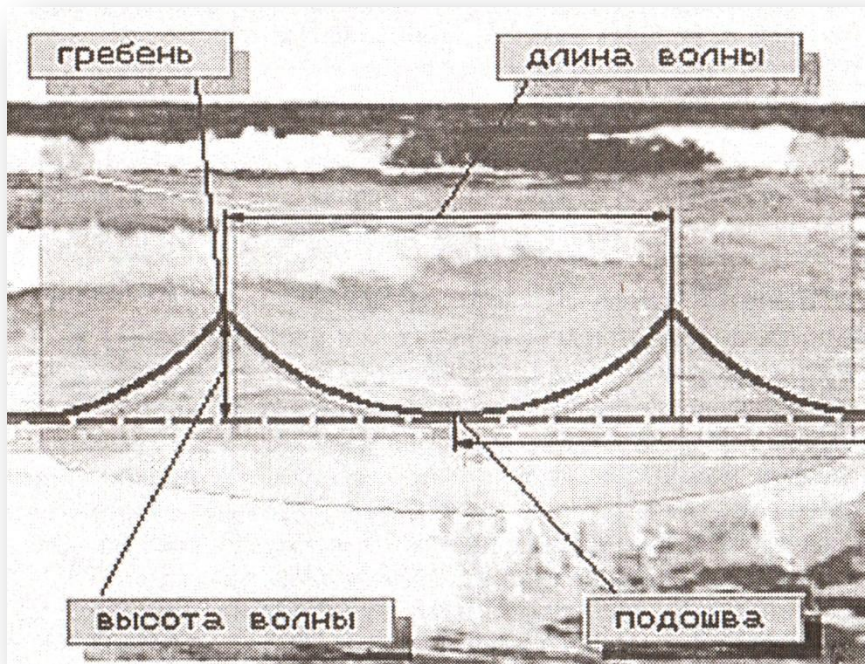
# Причины возникновения цунами:

- Подводные землетрясения (около 85% всех цунами) часть дна опускается, а часть поднимается.
- Оползни (7%).
- Вулканические извержения (около 5%).











# Основные характеристики цунами



- Скорость цунами - расстояние, которое проходит цунами за определенное время.
- Высота волны - расстояние по вертикали между гребнем и подошвой волны.
- Длина волны - расстояние по горизонтали между двумя вершинами или подошвами морских волн.
- Период волны — интервал времени между приходом двух последовательных волн.

# Шкала оценки интенсивности цунами (шкала Амбрейсиса)

	Очень слабое (специальные приборы)
	Слабое (специалисты)
	Среднее (все) – слабые разрушения на побережье
	Сильное Затоплено побережье, катера выброшены.
	Очень сильное Разрушено побережье, здания, много жертв
	Катастрофическое Опустошение побережья и много жертв

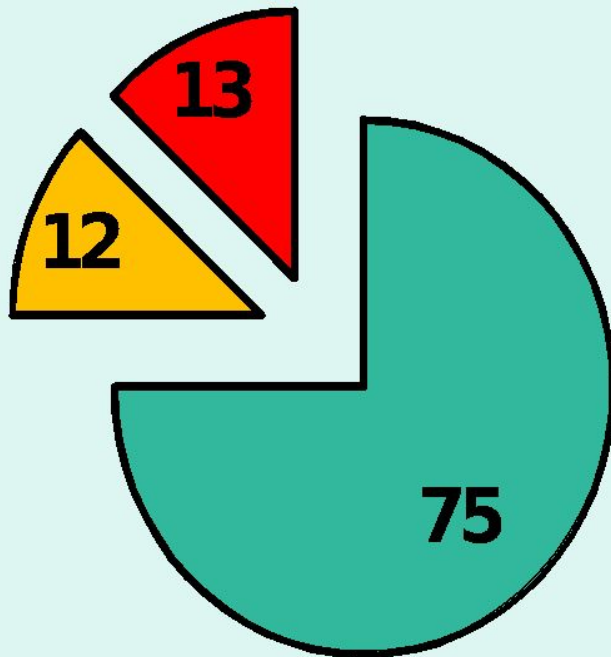
# Последствия цунами

Первичные	Вторичные
Удар волны	Затопление местности (разрушение)
Гидродинамическое давление потока воды	Разрушения (дорог, сооружений)
Воздушная волна	Выброс судов
Наводнение	Гибель людей, животных
Затопление	Деградация местности



# Где возникают

**% возникновения цунами в различных океанах**



- Тихий океан
- Атлантический океан
- Индийский океан

# Рефлексия

- Какую цель мы сегодня ставили на уроке?
- Цель достигнута ?
- В жизни полученные знания вам пригодятся ? Сможете их применить?
- Что для вас было сложным на уроке?

## **Домашнее задание. .**

На выбор:

1. «Крупнейшие цунами за последние 100 лет»;
2. « Меры по защите от цунами и снижение последствий их воздействия»
3. « Действия населения при угрозе цунами»

Работы представить в виде докладов, презентаций.