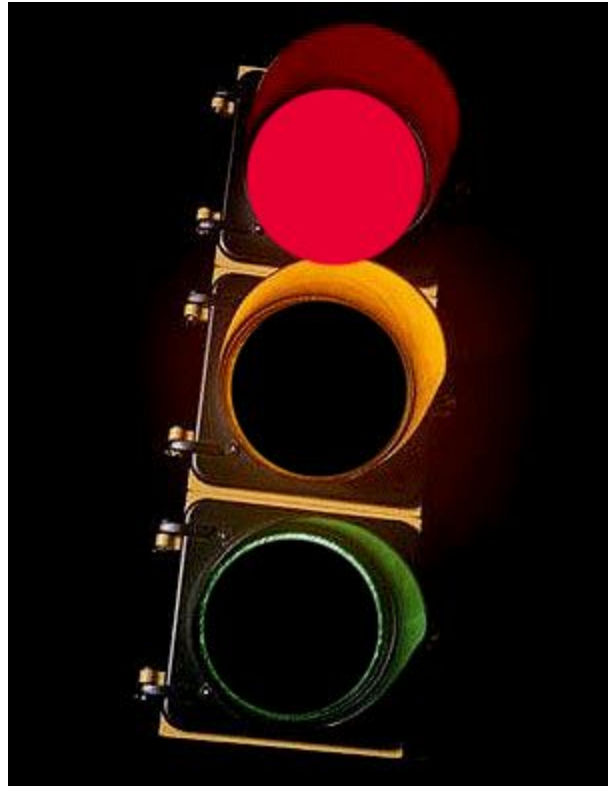


Безопасная дорога детям!



Выполнила: Маслова А.В., учитель биологии и основ безопасности жизнедеятельности

Детям – безопасную дорогу!

Как обезопасить маленьких пешеходов, пассажиров и водителей

Если у вас в машине ребенок

- 1** Для перевозки пассажира в возрасте до 12 лет вам необходимо использовать детское удерживающее устройство или иное удерживающее средство (ПДД 22.9)

Группа 0+

Вес 0-13 кг
(~от 0 до 12 мес.)



Группа 1

Вес 9-18 кг
(~от 1 года до 4 лет)



Группа 2-3

Вес 9-36 кг
(~от 3 до 12 лет)



Группа 3

Вес 22-36 кг
(~от 6 до 12 лет)



- 2** Как правильно подобрать автокресло

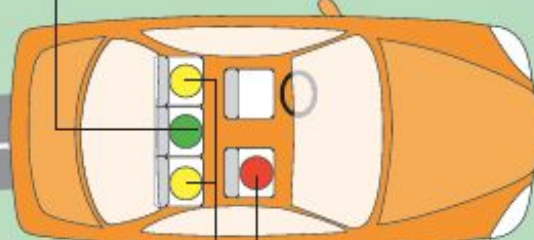
A Проверьте, есть ли на автокресле маркировка соответствия Европейскому стандарту безопасности - ECE R44/04. Кроме того, оно должно быть сертифицировано.

B Обязательно возьмите ребенка с собой в магазин, чтобы он «примерил» кресло. Не берите кресло «на вырост» - оно должно соответствовать росту и весу ребенка.

B Самые безопасные детские автокресла – оснащенные жестким креплением ISOFIX.

- 3** Где установить автокресло?

Самое безопасное место



Безопасно

Наихудший вариант (кроме того, он, как правило, требует обязательного отключения подушек безопасности!)



Ребенок всегда должен быть пристегнут (даже если вы паркуетесь во дворе, собираетесь проехать до соседней улицы или «ползаете» в пробке).



За каждым пунктом ПДД стоит страшная статистика. Перевозить ребенка на руках опасно и для него, и для других людей, сидящих в автомобиле. При резком торможении или ударе на скорости всего 50 км/ч вес малыша возрастает более чем в 30 раз. Удержать такого «тяжелого» ребенка вы не сможете.

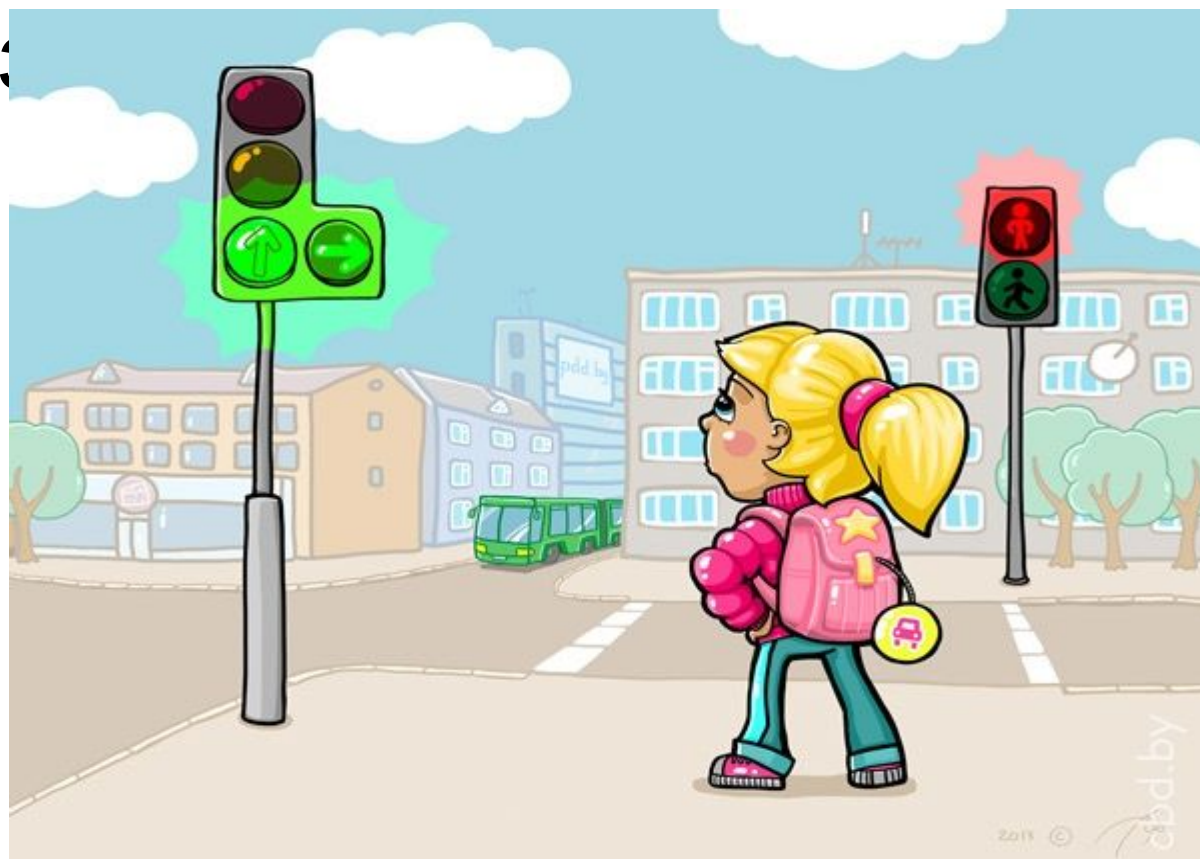
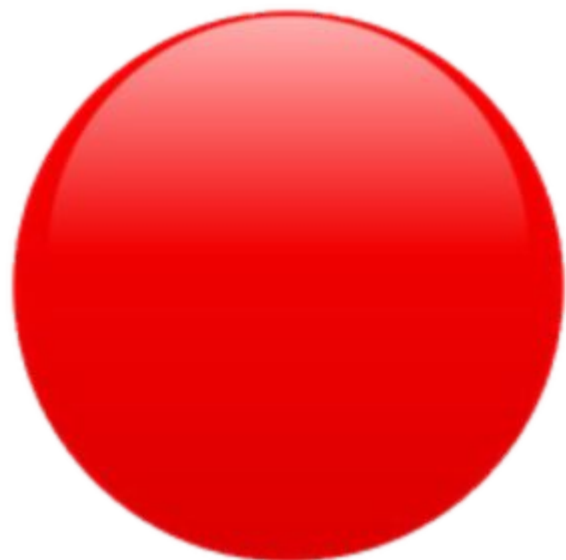


Штраф за «неправильную» перевозку ребенка – 3000 руб. (согласно части 3 статьи 12.23 КоАП РФ)

Знай сигналы светофора!



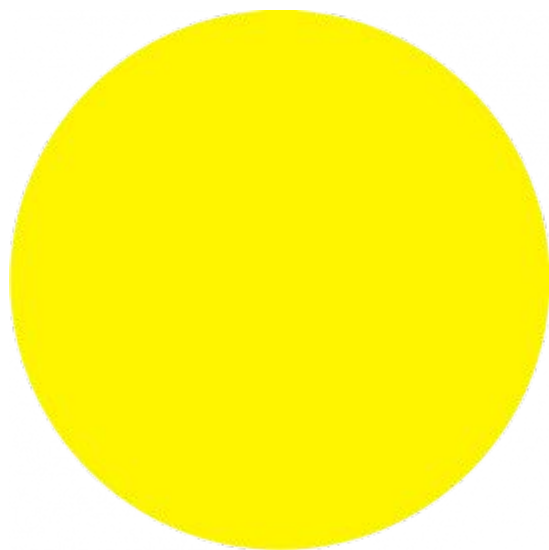
Если красный свет горит
– путь к движению



Знай сигналы светофора!

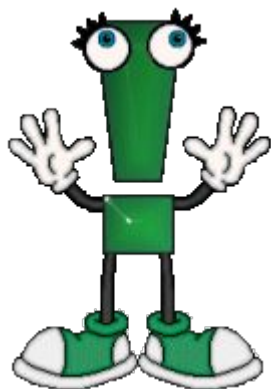
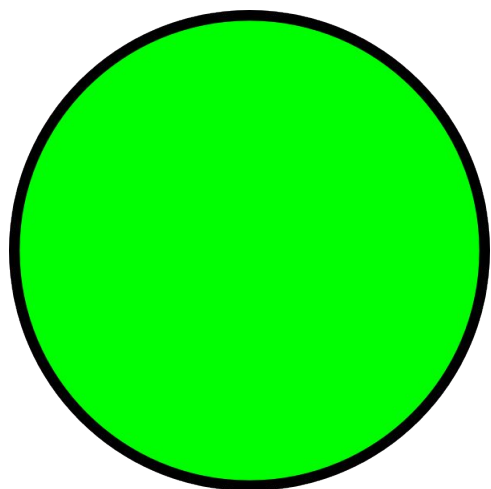


Если желтый –
не спеши,
остановись и
подожди!



Знай сигналы светофора!

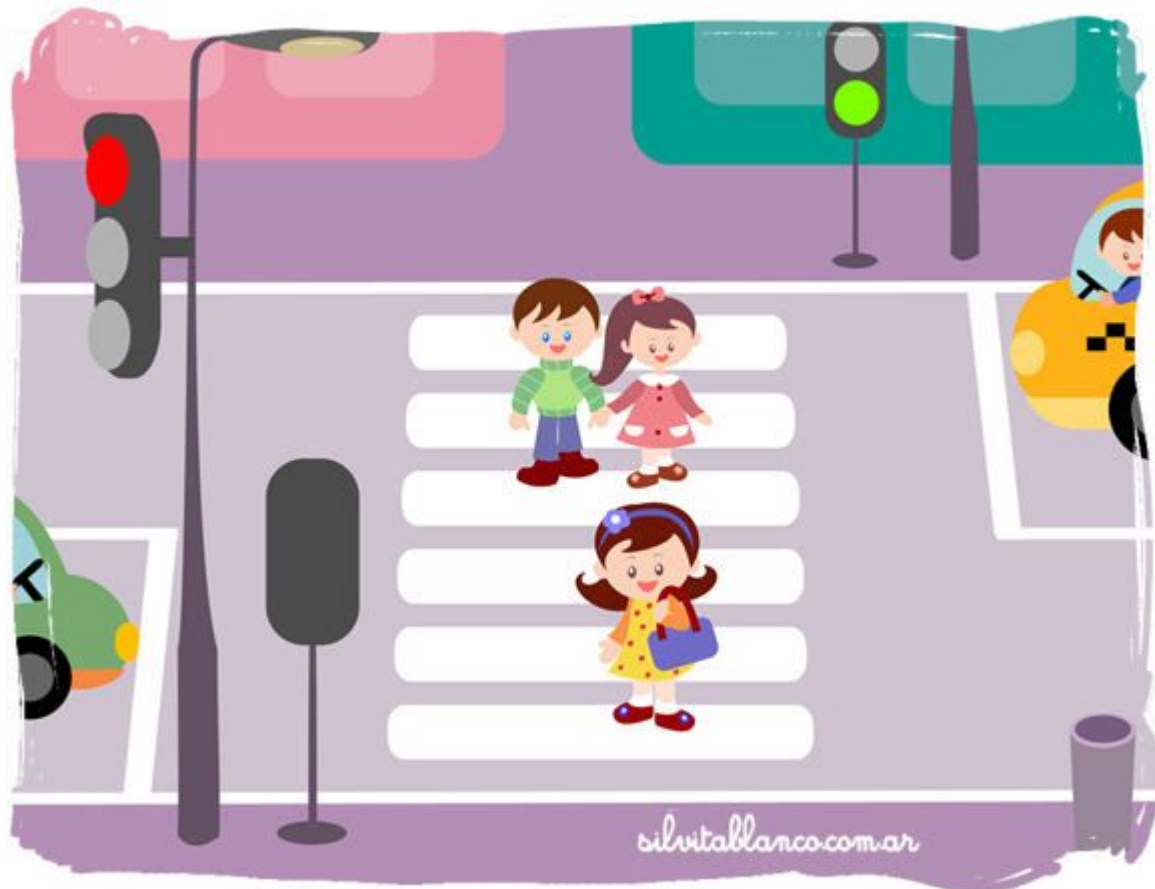
А зеленый свет горит – путь
вперед тебе открыт!



В школу иди по безопасному пути!

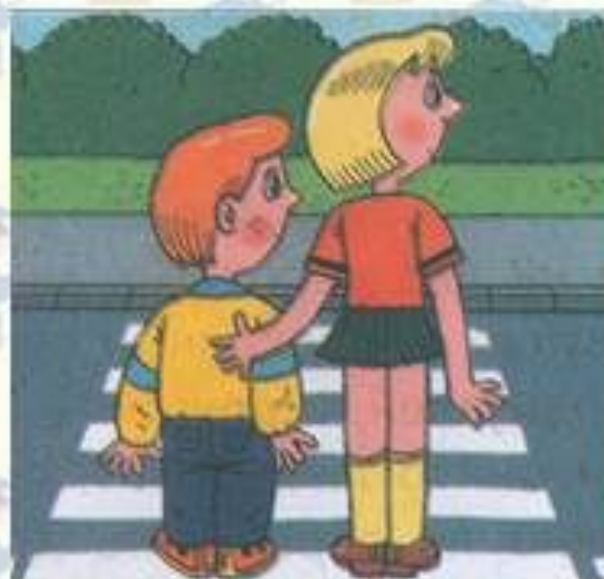


- Переходи дорогу по пешеходному пере





Прежде чем переходить улицу, посмотри налево. Если проезжая часть свободна, иди.



Дойдя до середины улицы, остановись. Если движение транспорта началось, подожди на «островке безопасности». Теперь посмотри направо. Если проезжая часть свободна, закончи движение.

Самые безопасные – подземные и надземные переходы



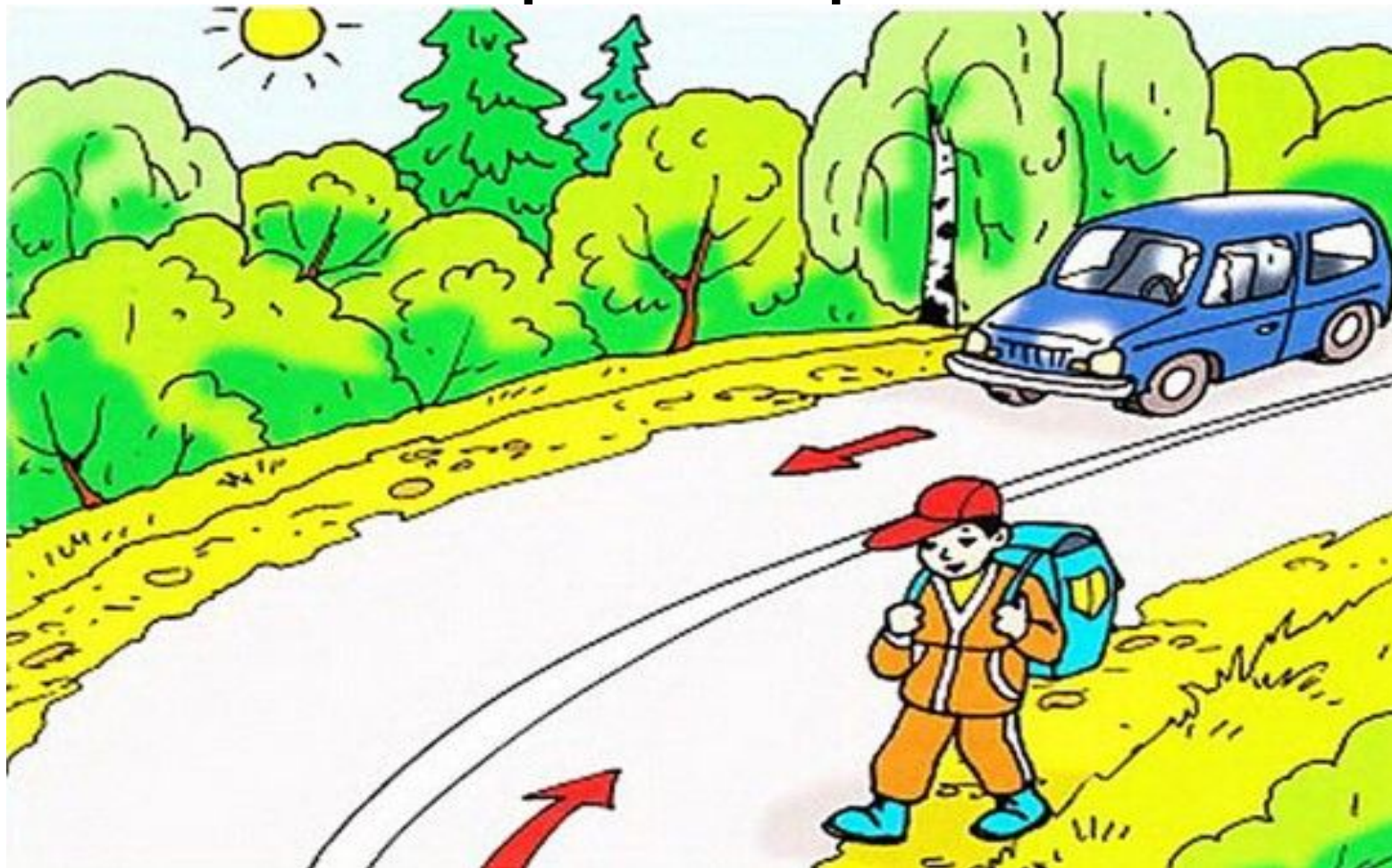
Подземный
пешеходный
переход



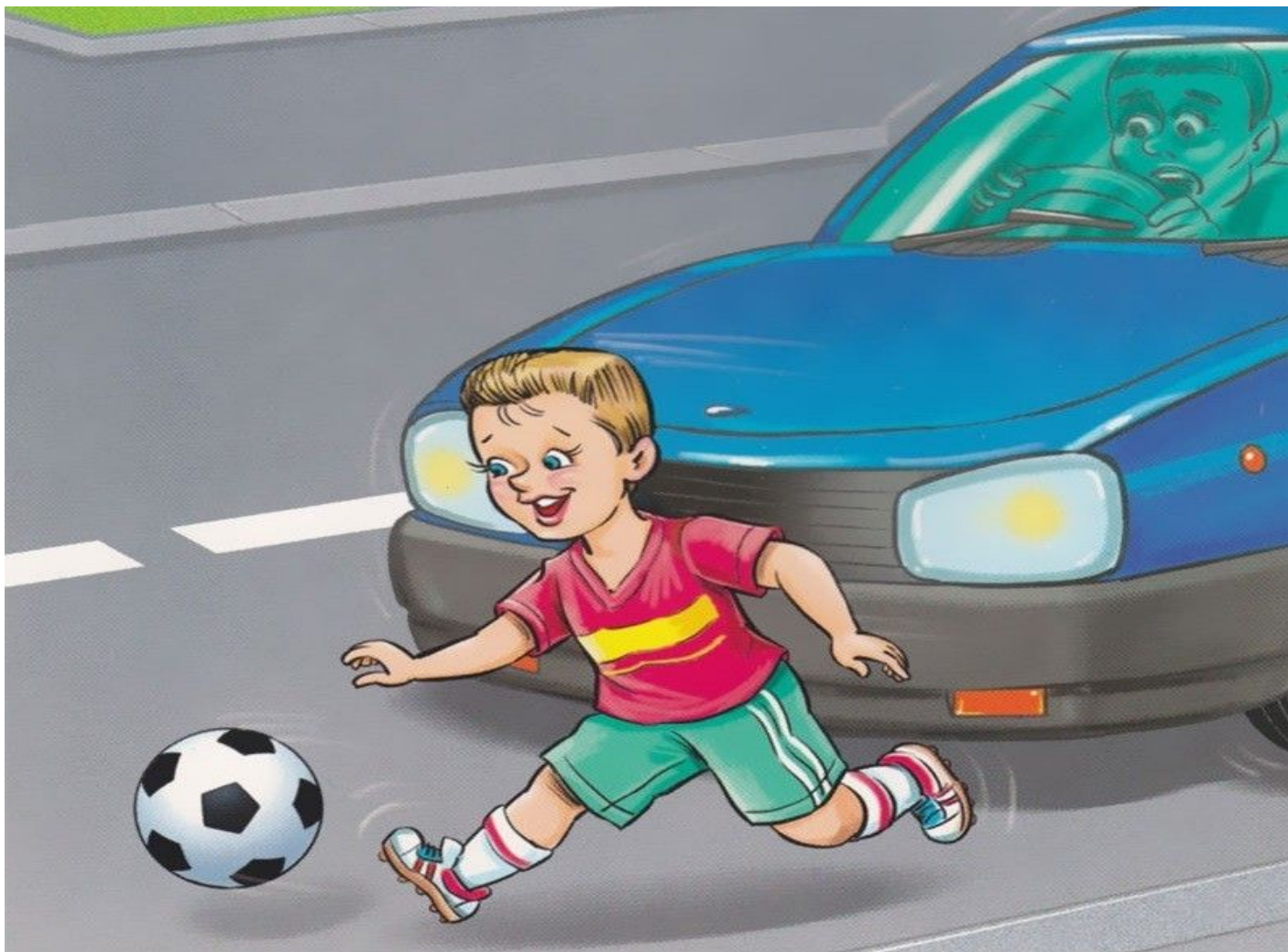
Надземный пешеходный переход



Если пешеходная дорожка
отсутствует, иди по обочине
дороге навстречу движению
транспорта



Играть на проезжей части и рядом с ней опасно для жизни



Не перебегай дорогу, лучше
подожди немного и машину
пропусти! Лишь потом переходи!



Стань заметнее В ТЕМНОТЕ!



Используй световозвращатель!

Он может спасти пешехода на дороге!

Пешеход со световозвращателем заметен в свете фар на расстоянии до 400 метров!

Ношение световозвращателя снижает риск наезда на пешехода в темное время суток в 6-8 раз!



Опасно обходить автобус сзади!



Опасно обходить автобус спереди!



Выйдя из транспорта, не спеши. Особенно если тебе нужно перейти на другую сторону улицы. Твердо приучи себя к правилу: переходить улицу только тогда, когда транспорт уедет от остановки. И у тебя будет возможность оценить "транспортную" обстановку на проезжей части.



Повторяем!

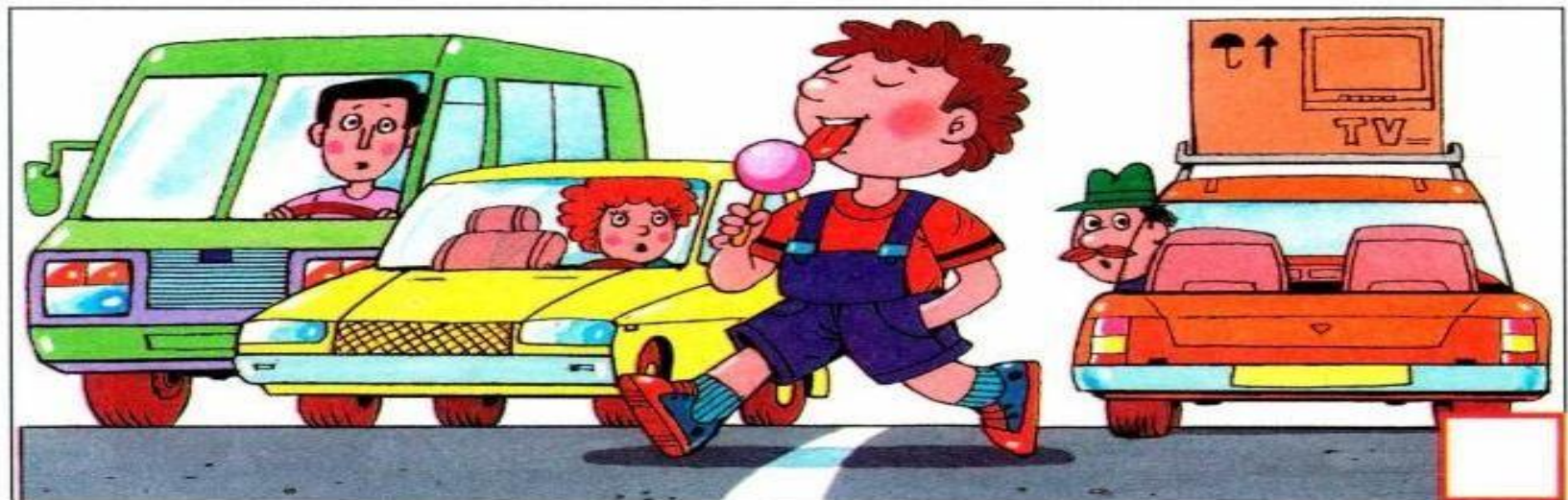
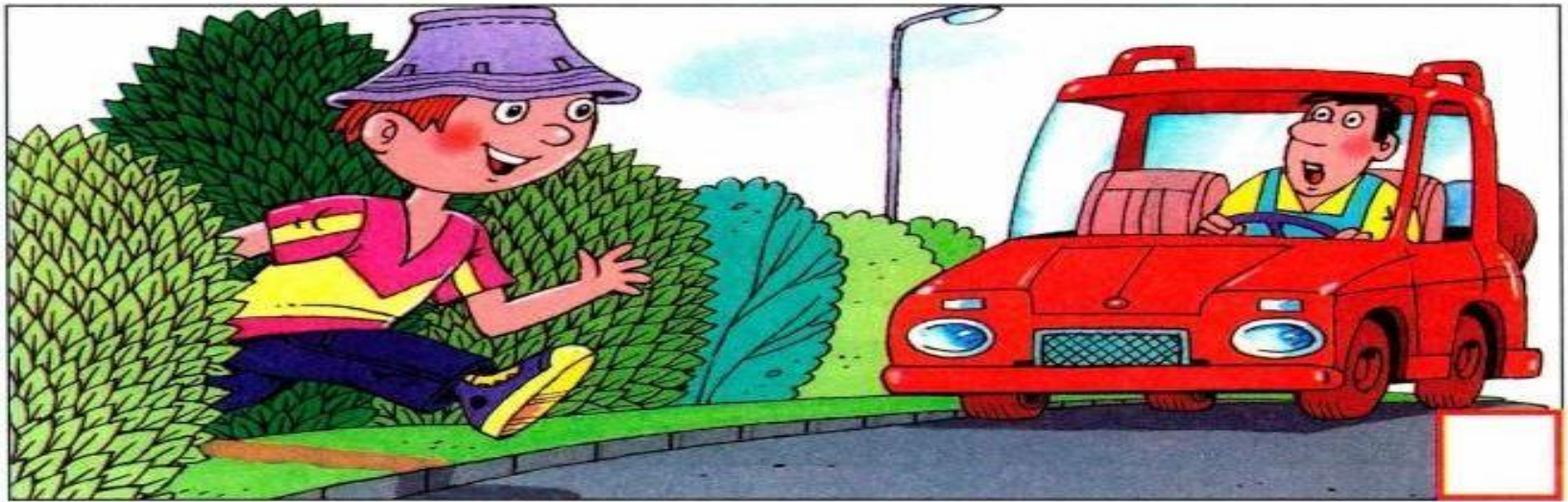
Как называется переход?



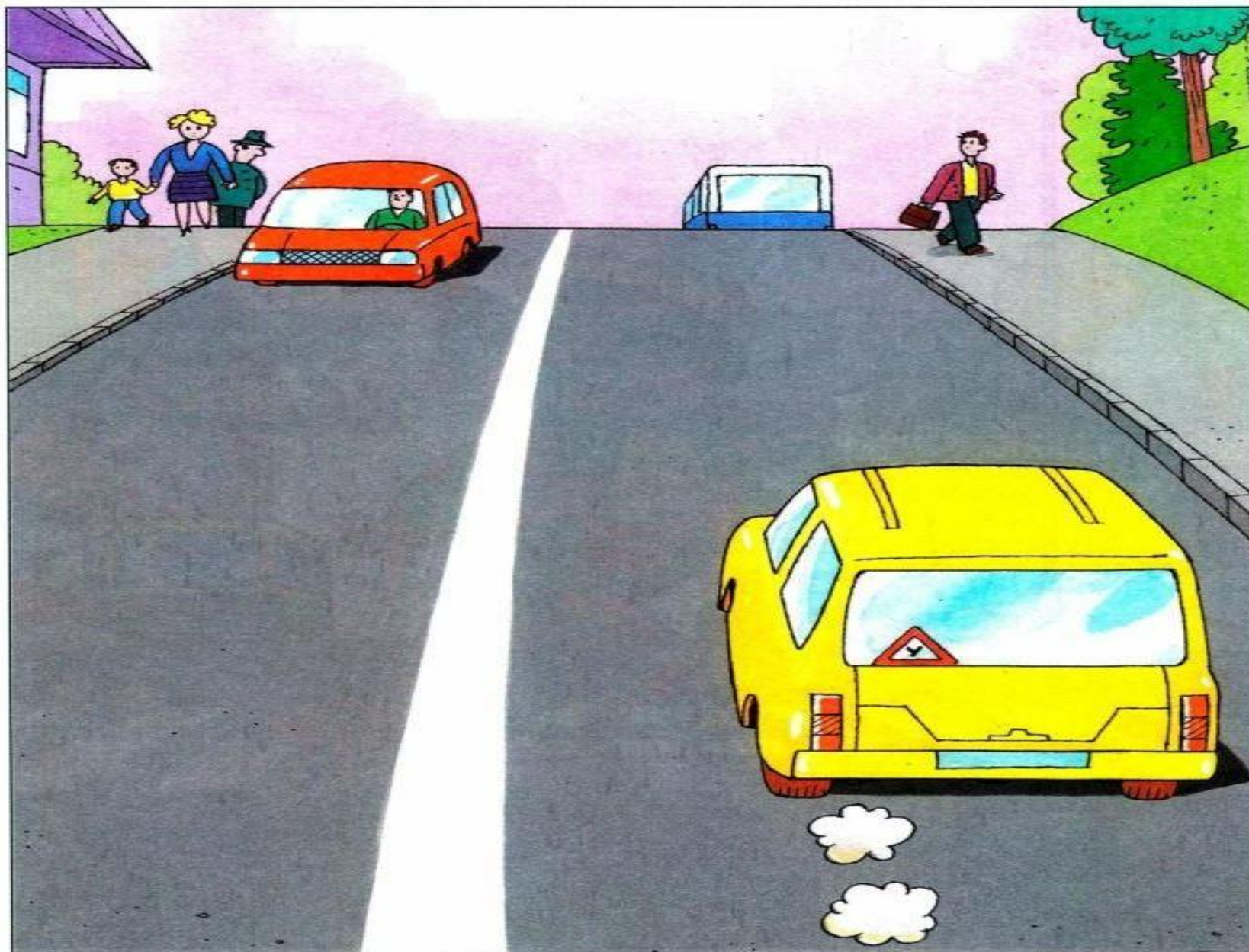
Посмотри на картинки.

Мальчики думают, что так можно делать. А ты как думаешь? Поставь в квадратиках знак (+), если так можно делать, и знак (-), если нельзя.

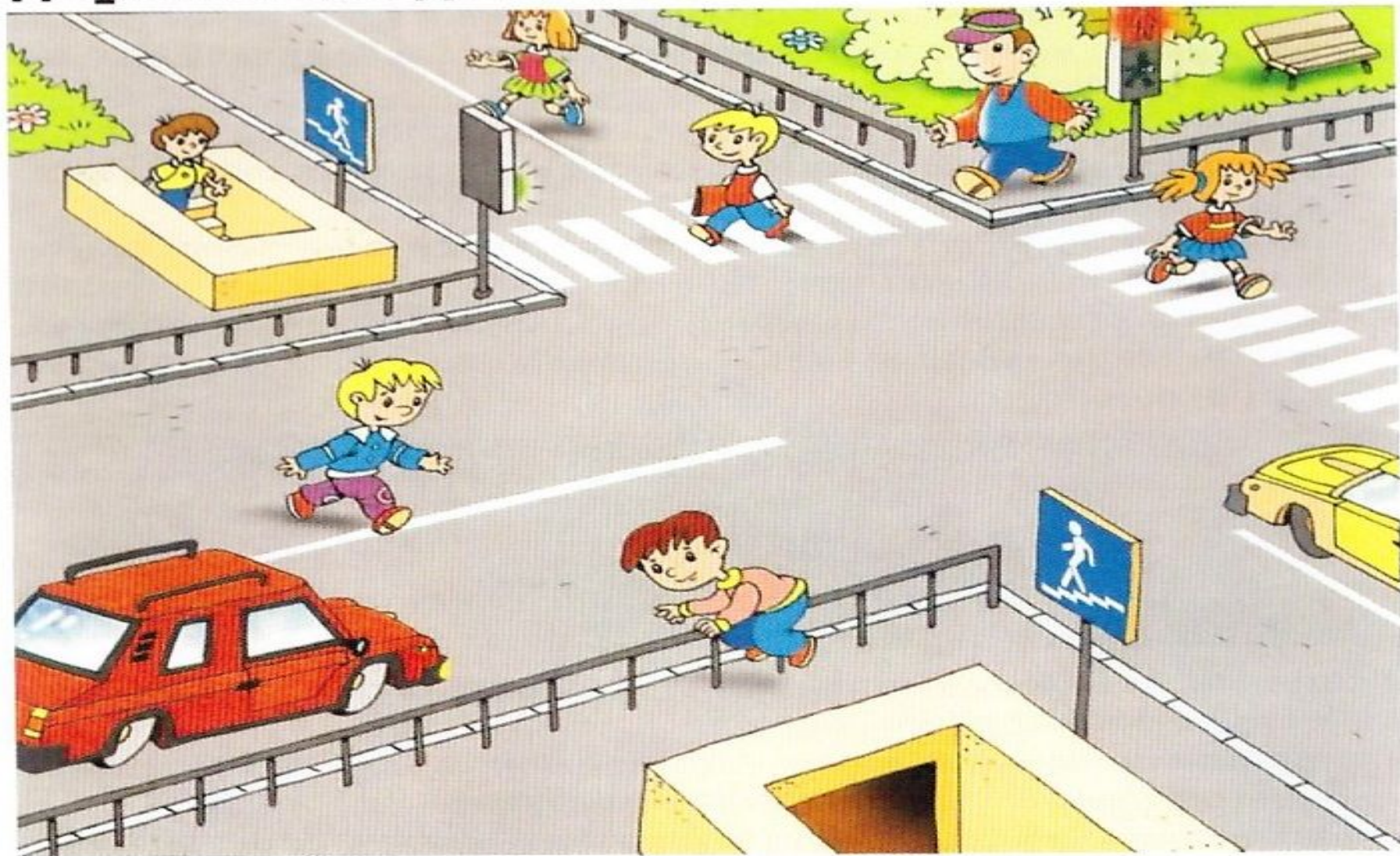
Придумай рассказы по картинкам.



Покажи на картинке, где тротуар и проезжая часть дороги. Расскажи, что нового ты узнал о дороге.



Найди нарушителей правил дорожного движения



Ответы к заданиям вы найдёте на сайте
www.безопасная-дорога.дети

С правилами дорожного движения
нужно дружить с детства!



Спасибо за внимание!

