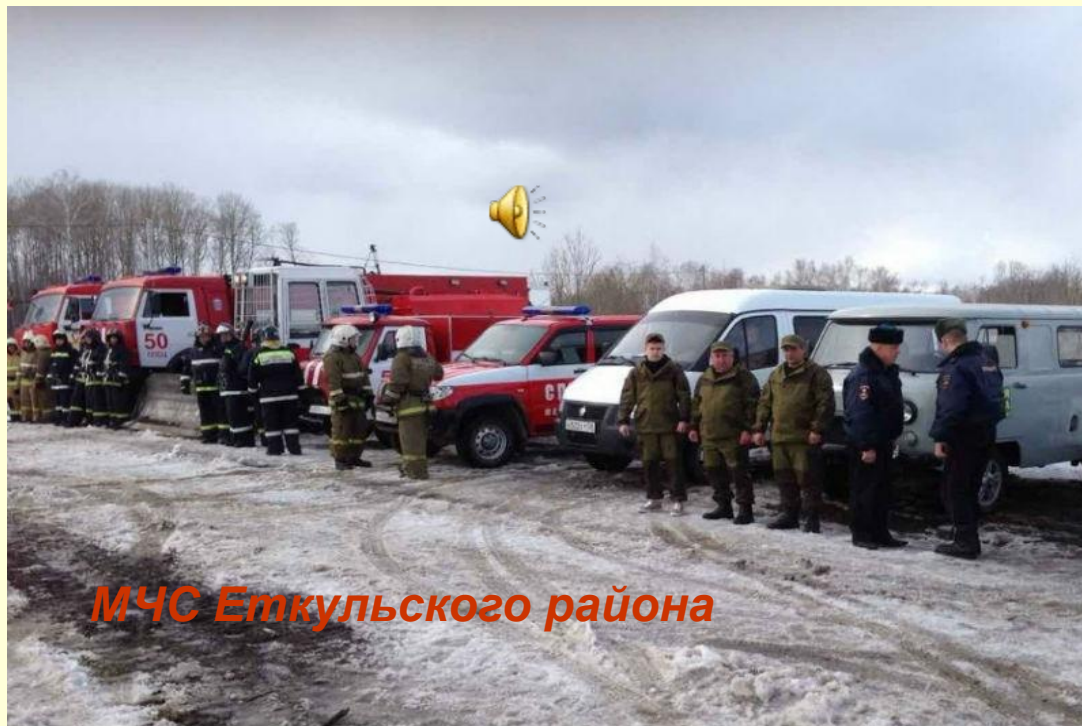


Челябинская область
Еткульский муниципальный район
Муниципальное казенное общеобразовательное учреждение
«Шибаяевская основная общеобразовательная школа»
**«Современная спасательная техника
и перспективы ее развития»**



МЧС Еткульского района

**Составил – Хуснулин Ильшат Шарифьянович, 13 лет,
6 класс, МКОУ «Шибаяевская ООШ»**

Усовершенствованные пожарно-спасательные и пожарно- технические автомобили



Из интернета я узнал, автомобили должны быть многофункциональными, предназначенными как для тушения возгораний, так и для проведения аварийно-спасательных, специальных и технических работ на месте чрезвычайной ситуации или пожара.

Такие машины должны отличаться оптимальной компоновкой, оригинальными техническими решениями, расширенной комплектацией, включая оборудование для работы в условиях опасного воздействия агрессивных сред. Фактически идёт разговор об автомобилях "новой идеологии".



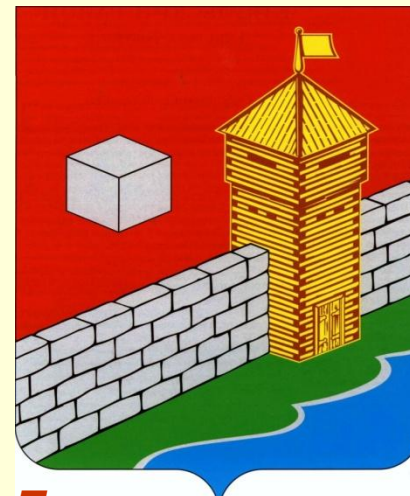
Аварийно-спасательные автомобили



Специализированный пожарно-спасательный отряд



МЧС Челябинск



МЧС Еткульского района





МЧС Еткульского района



**Сотрудники МЧС
области подводили
итоги деятельности на
базе Еткульского
района
15.07.2016**

ПОЖАРНЫЕ АВТОЦИСТЕРНЫ



Техника МЧС Челябинской области

Сфера применения мотопомп



Ранцевая установка пожаротушения



Ранцевые установки пожаротушения эксплуатируются с 2000 г., ими оснащены автомобили первой помощи, пожарные автоцистерны, автомобили газодымозащитной службы и автомобили служб пожаротушения

РУПТ "Игла-1-0,4"

Переносные воздушно-эмульсионные огнетушители закачного типа



- Такие огнетушители эксплуатируются с 2005 г. - ими оснащены автомобили первой помощи, пожарные автоцистерны, автомобили газодымозащитной службы и автомобили служб пожаротушения управлений по административным округам.

Огнетушитель воздушно -эмульсионный ОВЭ - 50 (з)...

Установки комбинированного тушения



- В пожарно-спасательных подразделениях применяются ручные и лафетные пожарные стволы комбинированного тушения импортного производства типа RAMBOD-JET, которые позволяют эффективно ликвидировать пожары с наименьшим расходом воды.
- В 2007 г. было использовано 156 т пенообразователя и 5 тыс. сменных твердых картриджей-смачивателей.
- В боевой расчет также были поставлены более эффективные новые установки комбинированного тушения пожаров: "Пурга-2", "Пурга-7", "Пурга-20«.

Данные установки позволяют реализовать новую технологию получения и подачи пен с увеличенной в 5-10 раз дальностью и скоростью растекания по поверхности горения.

Подъемные механизмы



- Для тушения резервуаров, подачи пены на высоты в боевой расчет 89-й пожарной части был поставлен пеноподъемник на импортном шасси, который способен подать раствор пенообразователя на высоту до 30 м с расходом 100 л/с.
- Для более точного направления в очаг огнетушащего вещества рядом со стволом установлена видеокамера.

Специализированная техника



экскаватор погрузчик

ПОЖАРНЫЕ АВТОМОБИЛИ

- **ДЛЯ РАБОТЫ ПРИ ЭКСТРЕМАЛЬНО НИЗКИХ ТЕМПЕРАТУРАХ ОКРУЖАЮЩЕЙ СРЕДЫ**



- ***Пожарно-спасательный автомобиль ПСА-С 6,0-40 (6339) модель 40 ВР в климатическом исполнении ХЛ***

ПОЖАРНО-СПАСАТЕЛЬНЫЕ АВТОМОБИЛИ ДЛЯ РАБОТЫ В ТОННЕЛЯХ



АТАМАН

- *Мобильный комплекс группового управления робототехническими средствами*



«Посейдон»

- *Пожарно-спасательное амфибийное судно на воздушной подушке*



Пожарно-спасательные суда



Пожарно-спасательный самолёт



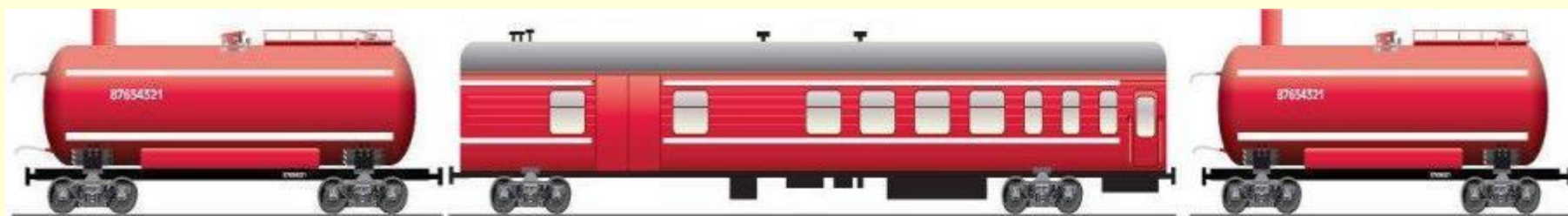
Пожарно-спасательный вертолет



Пожарно-спасательные поезда



Пожарно-спасательный поезд — ж/д состав, предназначенный для тушения пожаров в непосредственной близости от ж/д путей, подвижного состава, а также для оказания помощи при авариях, крушениях, лесных пожарах, наводнениях и других стихийных бедствиях.



Пожарный робот будущего



Пожарный звездолёт будущего

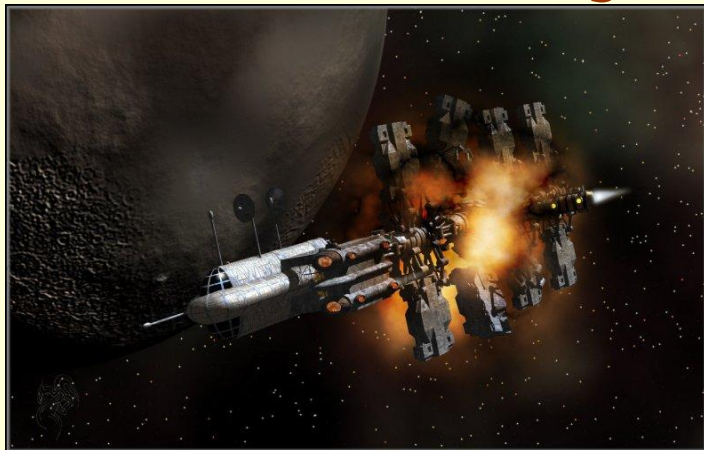


Рисунок Хуснулина Ильшата, 13 лет

Пожарная ракета будущего



Рисунок Хуснулина Ильшата, 13 лет.



Я верю, что такая спасательная техника будет в будущем!!!