

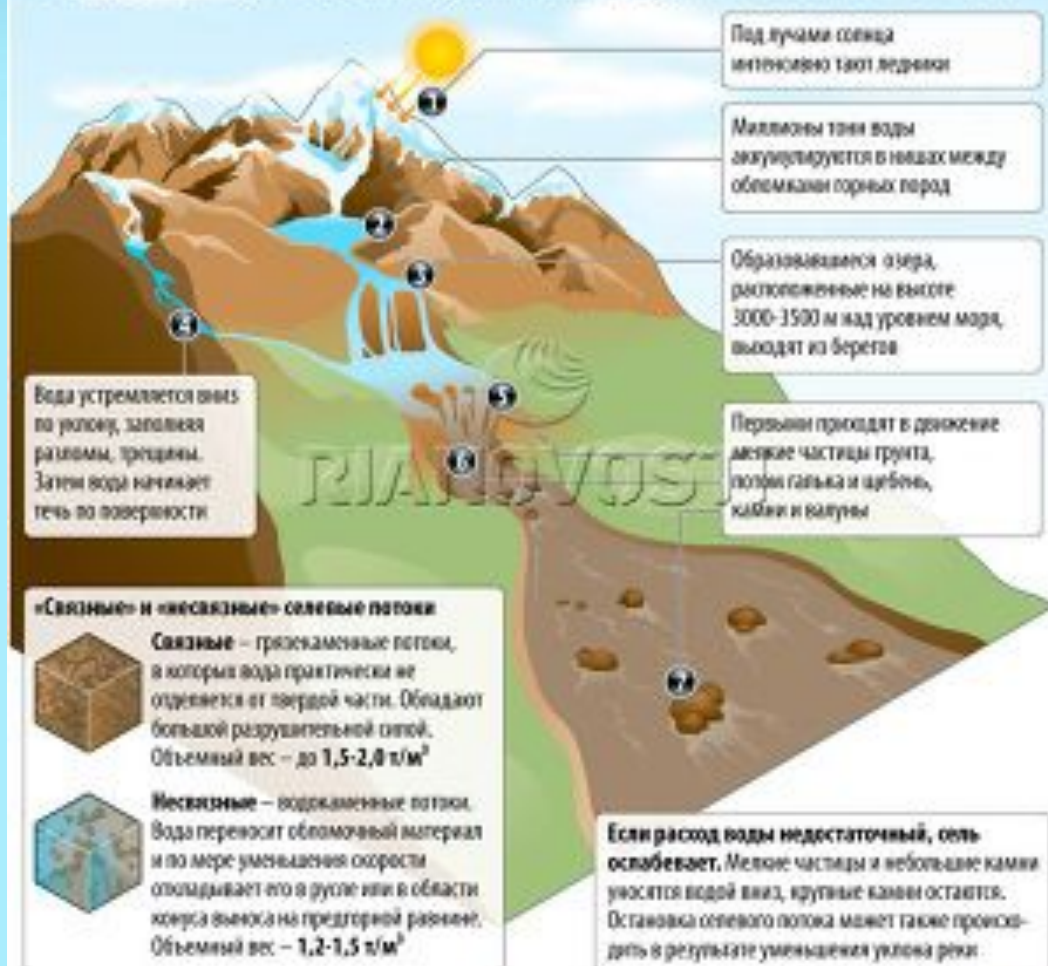
# СЕЛЕВЫЕ ПОТОКИ

Сель — (в гидрологии от «саиль» — «грязекаменный поток») — поток с очень большой концентрацией минеральных частиц, камней и обломков горных пород (до 50—60 % объёма потока), внезапно возникающий в бассейнах небольших горных рек и сухих логов.



## Как образуются селевые потоки

Поток с большой концентрацией минеральных частиц, камней и обломков горных пород, возникающий в бассейнах небольших горных рек и сухих логов, длится обычно 1-3 часа



«РИА Новости» © 2009

Любое использование этой публикации возможно только с письменного согласия «РИА Новости». По вопросу использования обращаться по телефону +7 (495) 645-6601 (ф. 7257) или e-mail: [infographica@ria.ru](mailto:infographica@ria.ru)



# Причины возникновения



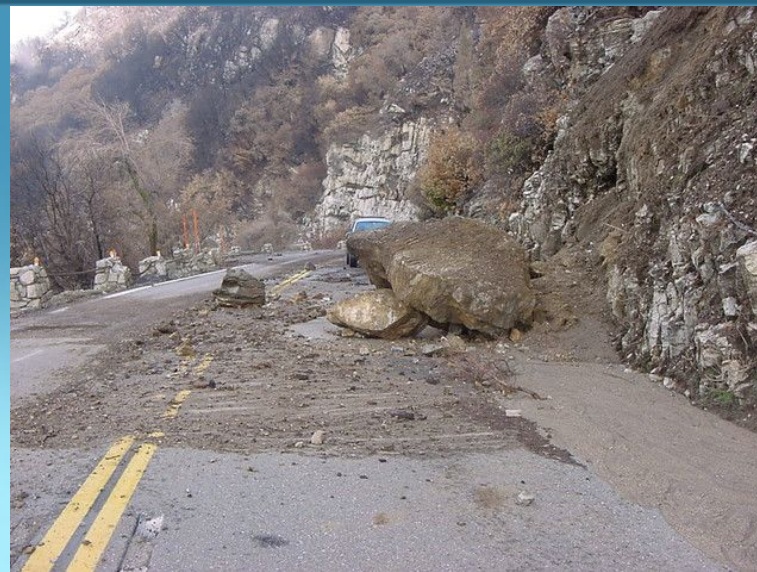


- Интенсивные и продолжительные ливни.
- Бурное таяния ледников или сезонного снегового покрова.
- Вследствие обрушения в русло больших количеств рыхлообломочного материала.
- Уничтожение травяного покрова.
- Землетрясения и вулканы.



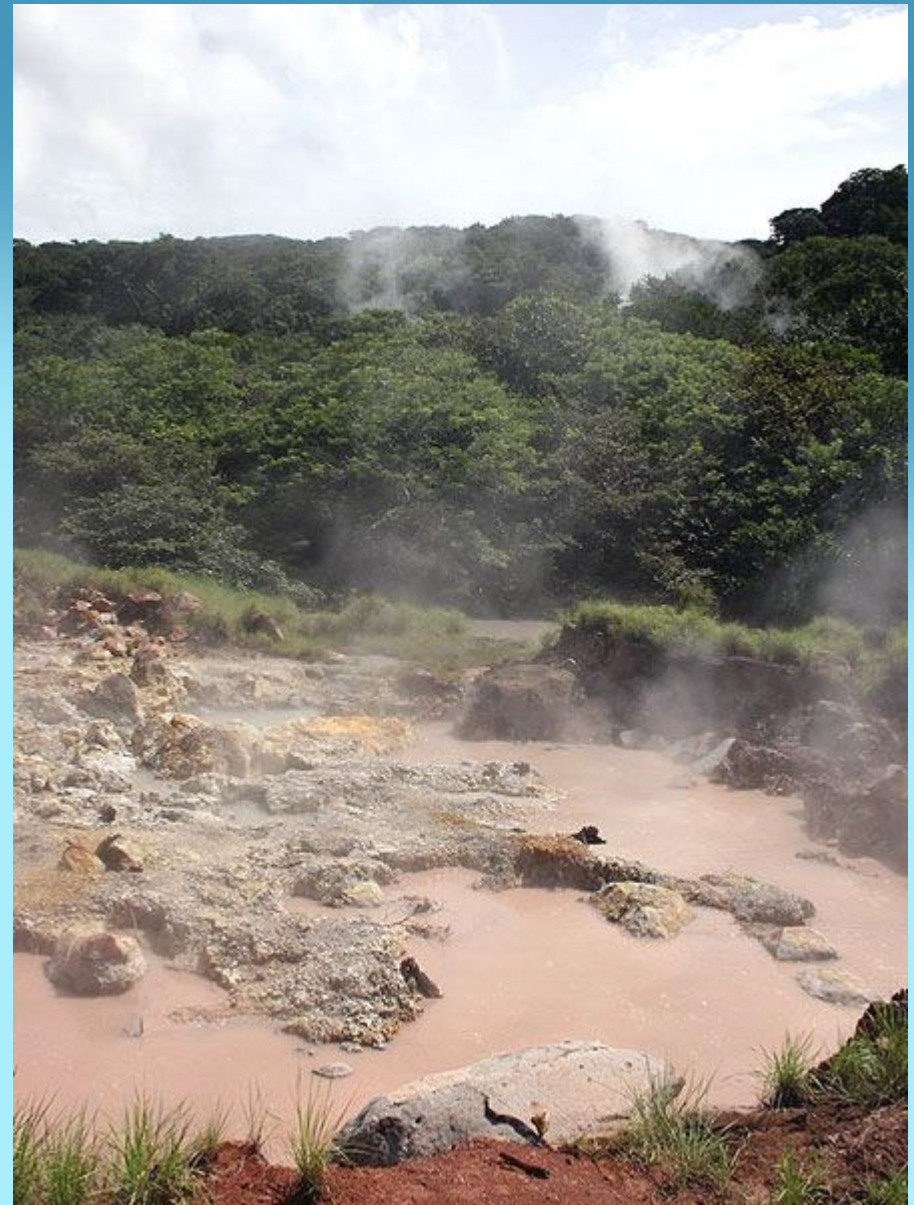
# Различают:

- Грязевые сели - смесь воды с мелкозёмом при небольшой концентрации камней.
- Грязекаменные сели - смесь воды, гальки, гравия, небольших камней.
- Водокаменные сели - смесь воды с преимущественно крупными камнями.





**Селевые потоки,  
сходящие с  
вулканов,  
называют  
лахарами.**



# Условия для схода селея







- Наличие на склонах легко перемещаемых горных пород;
- Наличие значительного объема воды;
- Достаточная крутизна склонов.

**Распознать можно по звукам  
перекатывающихся камней.**





# Борьба с селями





Борьба с селями ведется преимущественно путём закрепления почвенного и растительного покрова, строительства специальных гидротехнических сооружений( дамбы,





Для борьбы с селями проводят профилактические меры и строительство инженерных сооружений (селевые ловушки, отводные канавы, подпорные стенки).

В зоне водосбора нельзя вырубать лес и нарушать дерновый покров.







В руслах селей наибольший эффект дают запруды. Эти сооружения из камня и бетона, установленные поперек русла, задерживают сель и отбирают у него часть твёрдого материала.

Для защиты  
дорожных  
сооружений  
наиболее  
рациональны  
селеспуски в виде  
железобетонных  
и каменных  
лотков,  
пропускающих  
сели над  
сооружениями  
или под ними.



**СПАСИБО ЗА УРОК!**