

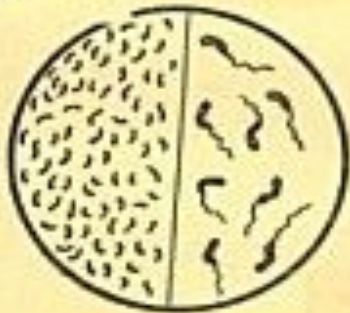
Биологик (бактериологик) корал



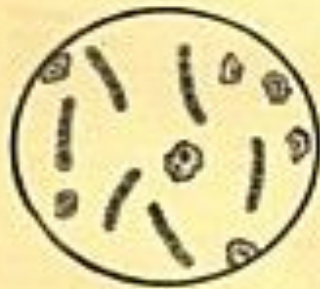
Биологик средстволар



- бактерии



- вирусы



- риккетсии



- грибки

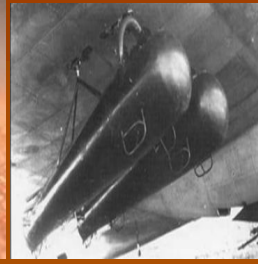
Аэрозоль ысул

Биологик средстволарны куллану чаралары

Доставка чаралары



Трансмиссив ысул



Диверсион ысул

Биологик коралны кулланганлык билгеләре



Самолет, производящий распыление или сбрасывающий предметы



больные растения



Больные животные: собаки, скот и т.д



Животные, павшие без видимых причин

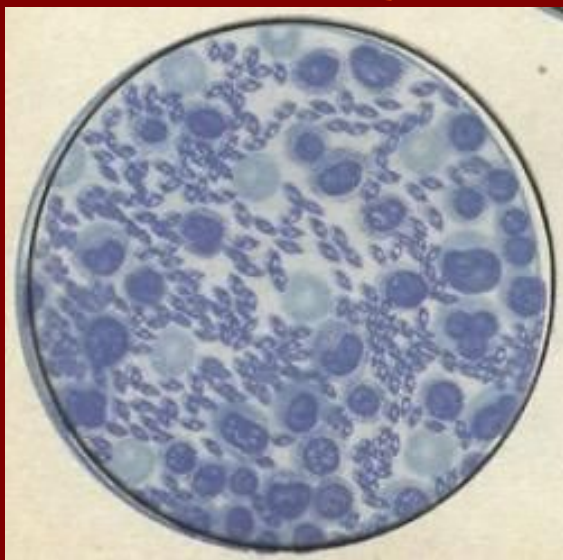


Тихие разрывы снарядов или бомб

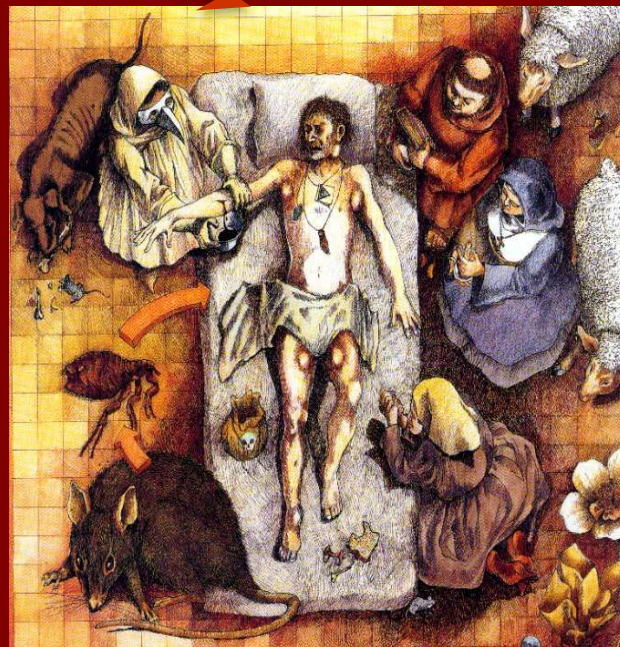
Заболевание людей происходит в результате:

- вдыхания ими заражённого воздуха;
- попадания микробов или токсинов на слизистую оболочку и повреждённую кожу;
- употребления в пищу заражённых продуктов питания и воды;
- укусов заражённых насекомых и клещей;
- соприкосновения с заражёнными предметами или непосредственного общения с больными людьми;
- ранения осколками боеприпасов, снаряжённых бактериальными средствами;
- Ряд заболеваний быстро передаётся от больных людей к здоровым и вызывает эпидемии(чумы, холеры, тифа, гриппа).

Чума



Кузгатучы - чума
таякчыгы



Авыру күренеше

Холера



Кузгатучы – холера
вибрионы



Авыру күренеше

Себер язвасы



Кузгатучы – антрацис
бацилласы



Авыру күренеше

Натураль оспа



**Кузгатучы – натураль
оспа вирусы**



Авыру күренеше

Биологик (бактериологик) коралдан саклану чаралары



Вакцинация



Сульфинамидлы
дарулар



Антибиотиклар



Карантин



Обсервация



ШСЧ

Өй эше:

Таблица тутырырга

№ т/б	Авыру	Авыруны кузгатучы	Инкубацион период	Төп симптомнар
1	Чума			
2	Холера			
3	Себер язвасы			
4	Натураль оспа			