

ОСТОРОЖНО

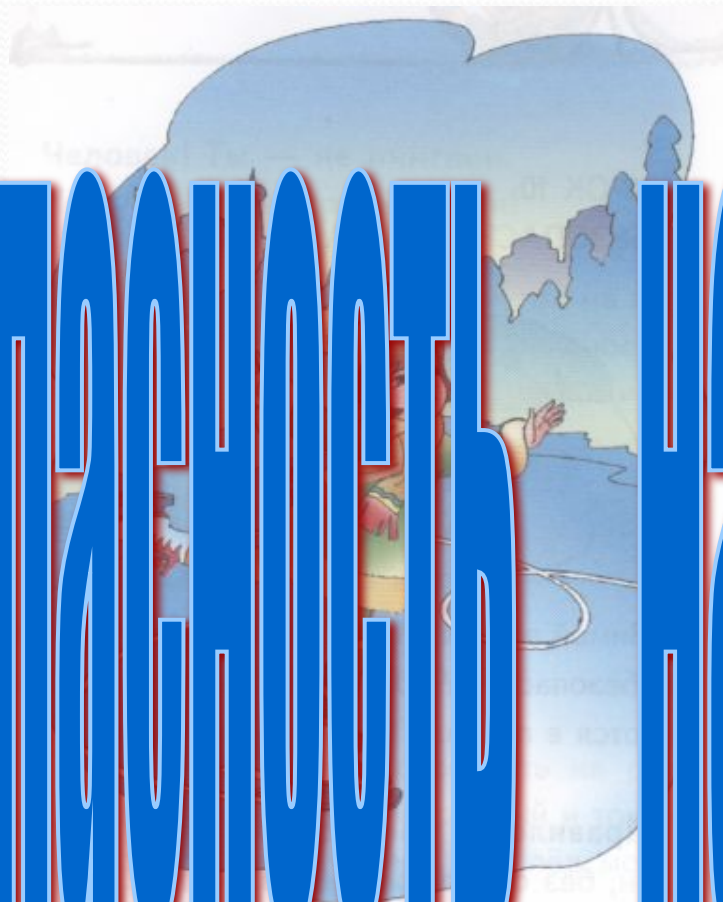


ГОЛОЛЁД!

Преподаватель-организатор ОБЖ Дегтярёв А.И.

титульный лист

Безопасность на льду





**ОПАСНО!!
ТОНКИЙ ЛЕД!**

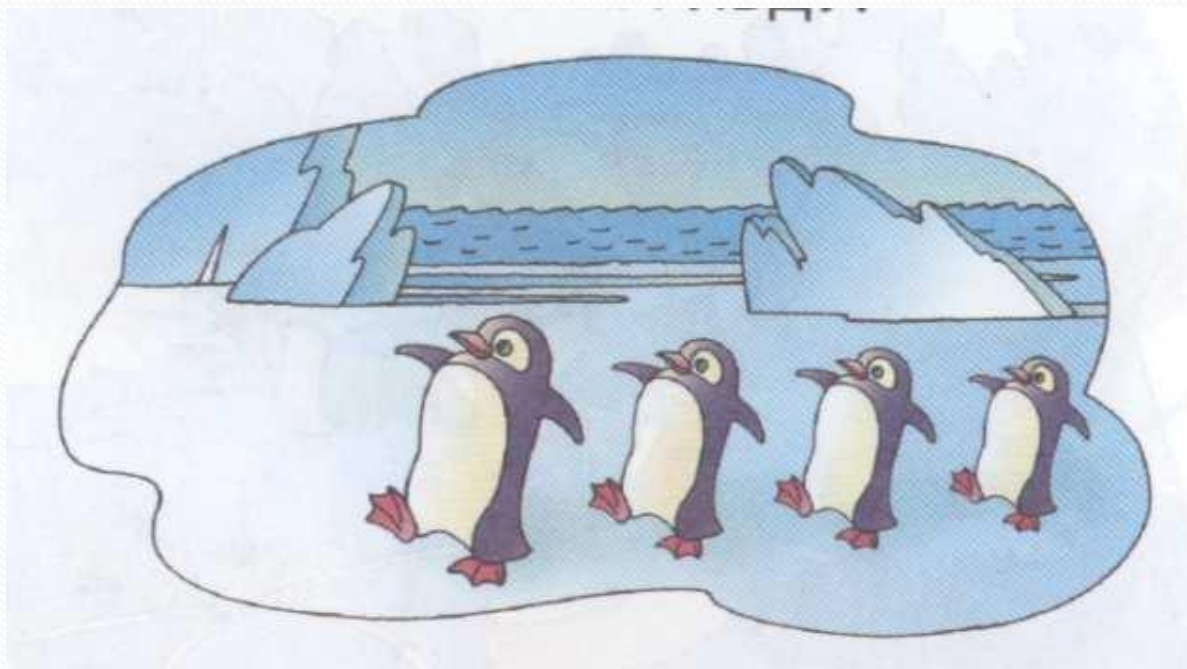
Чтобы не провалиться под лёд, следует учитывать:

- всегда выходить на лёд с палкой в руке;
- нельзя ходить по льду во время оттепели, в одиночку, в темноте, с большим грузом;
- идти по льду большой группе людей можно лишь при толщине льда в 7-9 см, причём каждый человек должен идти на расстоянии 5-6 м друг от друга;
- нельзя прыгать на льду и топтать, проверяя его прочность, особенно возле берега, где движение воды истончает лёд;

Никогда не ходи по льду один!

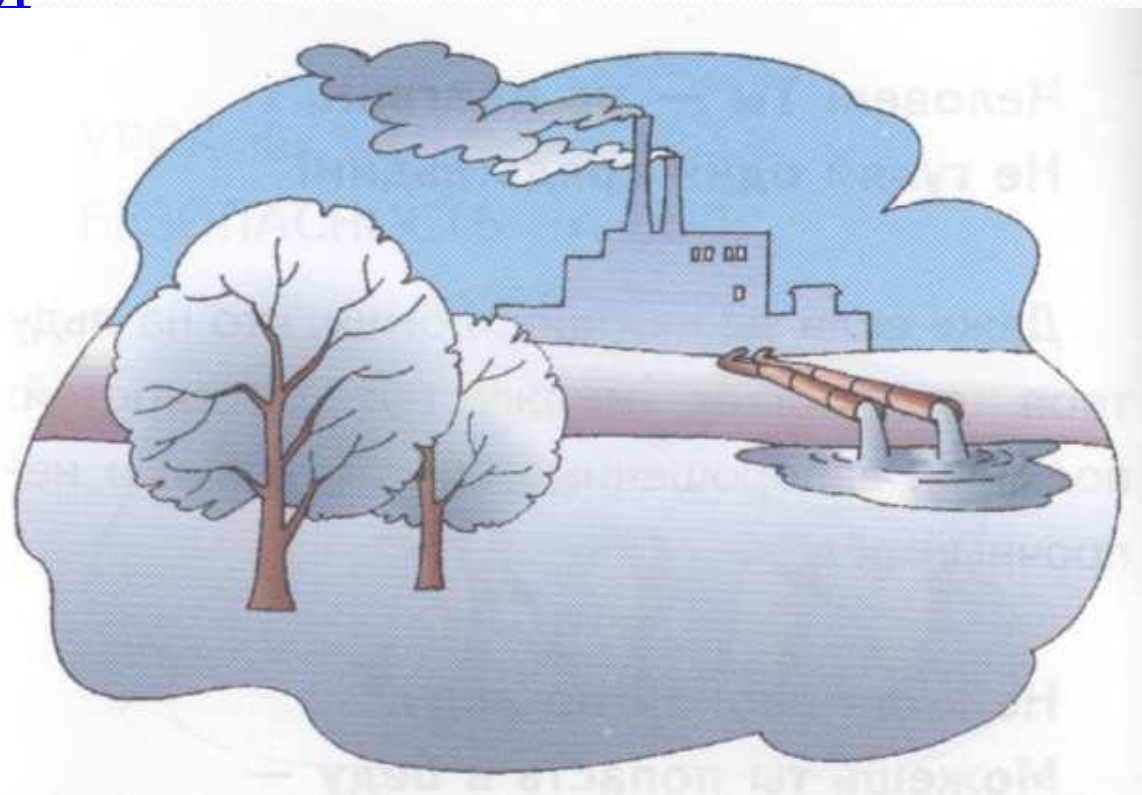
Человек! Ты – не пингвин.

Не гуляй один среди льдин!



Тонким и хрупким лёд может
быть в тех местах, где впадают
ручьи или бьют ключи, рядом
с кустами и камышами, на
середине водоёмов.

В тех местах, где бьют
ключи
И бегут к реке ручьи
Или где стоит завод—
Знай, что там
непрочен лёд!



Лучше будет, если ты возьмёшь с собой крепкую палку и будешь с её помощью проверять прочность льда перед собой. Если после удара палкой о лёд появится вода, нужно сразу же возвращаться к берегу.

Не ходи один по льду.
Можешь ты попасть в
беду –
В лунку или в
полыню,
И загубишь жизнь
свою.

