The background of the slide is a dense field of microscopic cells, likely bacteria or yeast, stained with a purple and green dye. The cells are roughly spherical and vary in focus, creating a textured, biological appearance. The text is overlaid on this background in a clean, white, sans-serif font.

Инфекционная заболеваемость людей и защита населения

ИНФЕКЦИОННЫЕ БОЛЕЗНИ – это группа болезней, которые вызываются специфическими патогенными возбудителями инфекции.

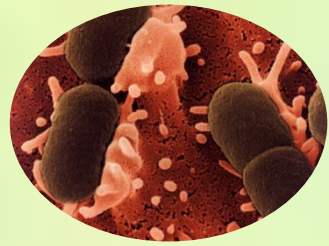


Отличие инфекционных болезней от обычных заболеваний

- Их вызывает болезнетворные микроорганизмы.
- Видимые лишь с помощью микроскопа
- Передаются от зараженного организма здоровому
- Каждая заразная болезнь вызывается определенным микробом - возбудителем

Классификации инфекционных заболеваний





Кишечная инфекция

Возбудитель выделяется с фекалиями или мочой. Факторами передачи служат пища, вода, почва, мухи, грязные руки, предметы бытовой обстановки. Заражение происходит через рот.





Инфекция дыхательных путей

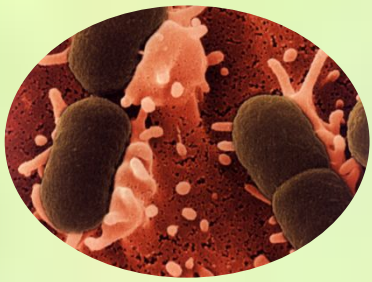
Передача осуществляется воздушно-капельным или воздушно-пылевым путем. К ним относятся: грипп, корь, скарлатина, оспа.



Корь



Скарлатина



Кровяные инфекции

Возбудитель передается через укусы кровососущих насекомых (комары, клещи, вши, москиты)

К ним относятся сыпной и возвратный тиф, малярия, чума, клещевой энцефалит.

ПЕРЕНОСЧИКИ ЗАБОЛЕВАНИЙ



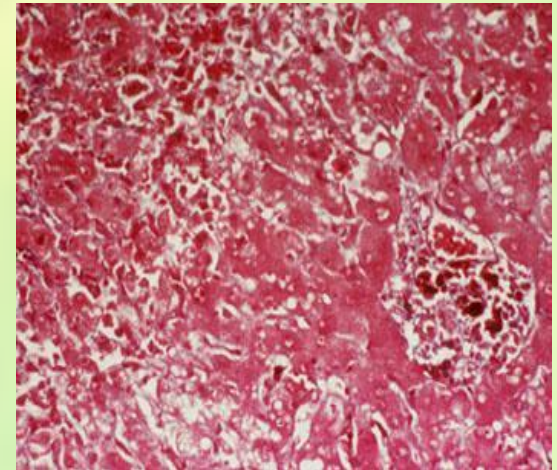
МАЛЯРИЙНЫЙ
КОМАР

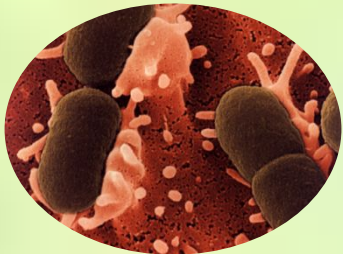


ВОШЬ
ПЛАТЯНАЯ



КЛЕЩ
ЛЕСНОЙ



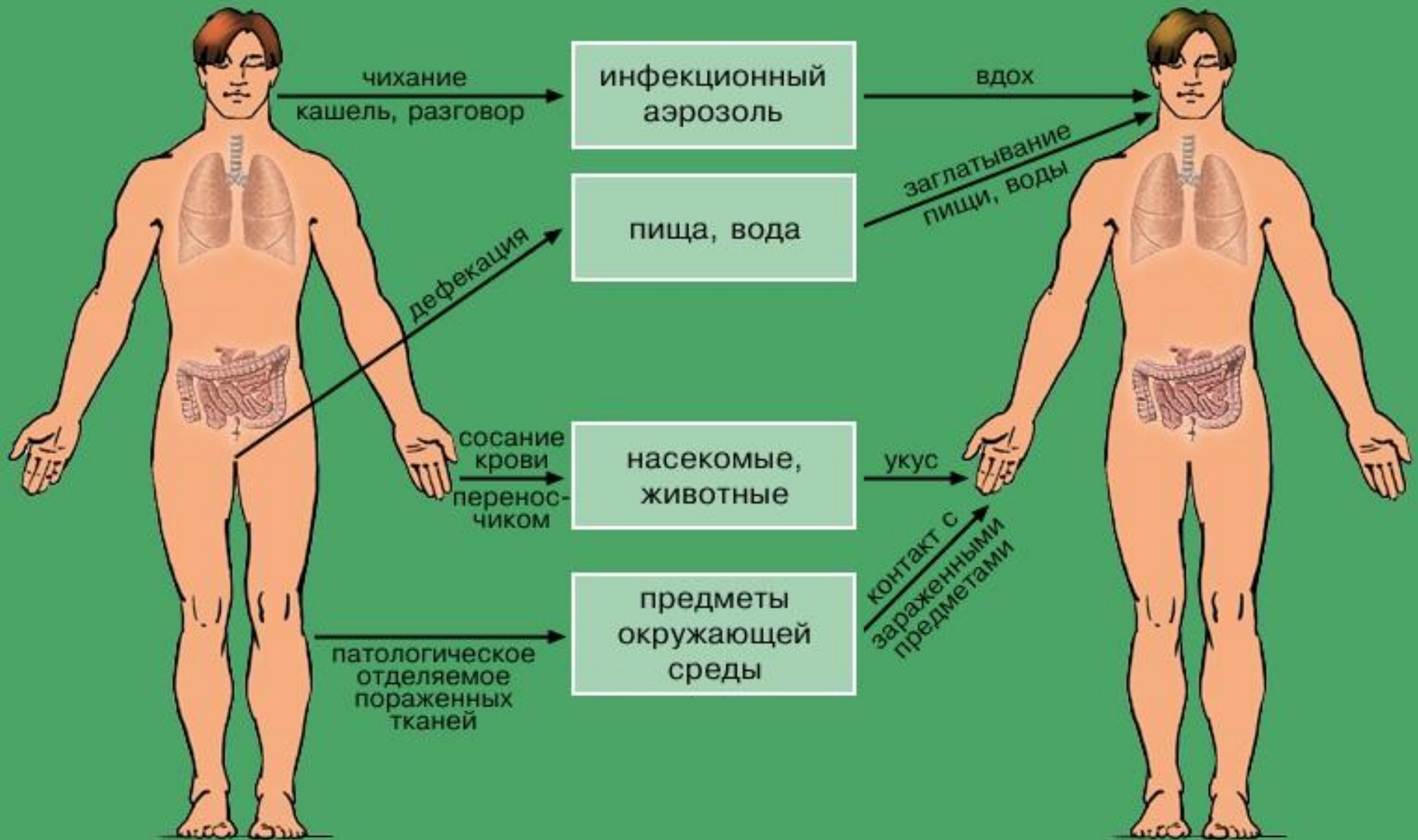


Инфекции наружных путей

Болезни передаются при непосредственном контакте здорового человека с больным, при котором возбудитель инфекции переходит на здоровый орган. Фактор передачи отсутствует. Это все инфекционные кожно-венерологические заболевания.



ПУТИ ПЕРЕДАЧИ ИНФЕКЦИИ



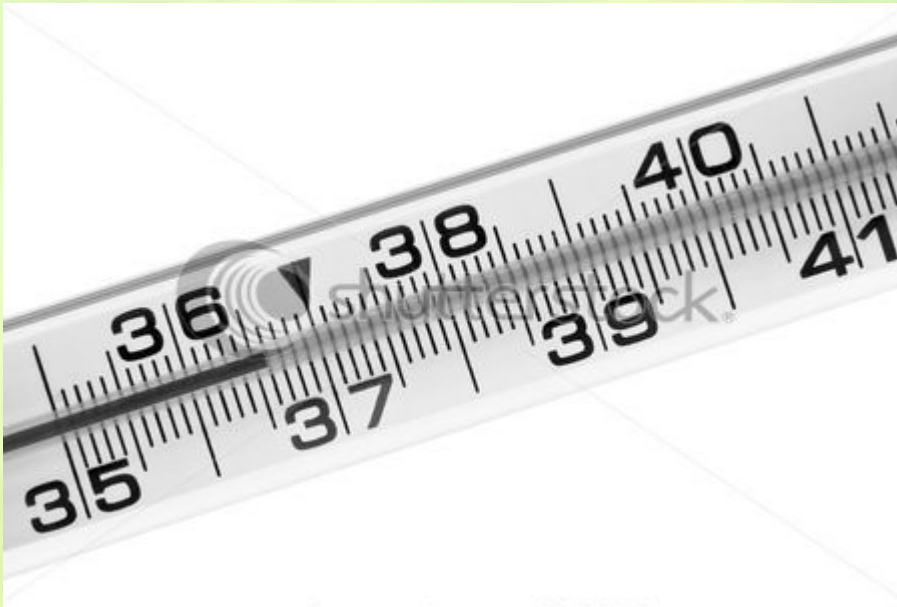
Источник инфекции

Заражающийся организм

Периоды развития заболевания

1. Инкубационный период

Время от момента внедрения микроорганизма до проявления болезни называют ИНКУБАЦИОННЫМ ПЕРИОДОМ



Во время инкубационного периода температура тела может быть нормальной.

2. Начальный период

Начальный период - это время с момента появления первых признаков болезни до ее разгара.



Головная боль и боль в горле могут быть первыми признаками заболевания.

3. Период основных проявлений болезни

По мере развития инфекционного заболевания появляются характерные для данной болезни признаки. Этот момент и означает начало периода разгара болезни. В дальнейшем многие признаки могут достигать своей максимальной выраженности.



4. Период угасания болезни

С момента уменьшения выраженности проявлений инфекционного заболевания начинается период выздоровления, длительность которого зависит от многих факторов: тяжести перенесенного заболевания, сопутствующих заболеваний, особенностей организма, а также от качества проведенного лечения и объема выполненных реабилитационных мероприятий.

Выздоровливай!



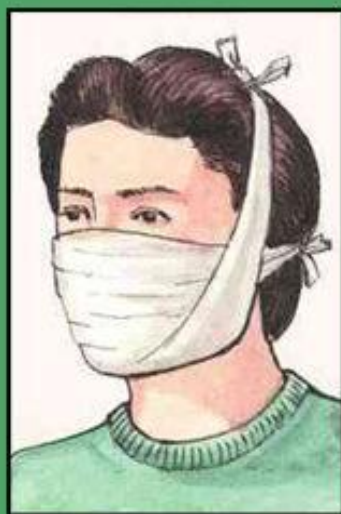
Соблюдение личной гигиены – уменьшает риск заболеваний



Массовое распространение
инфекционного заболевания,
значительно превосходящее обычный
уровень заболеваемости, называют
ЭПИДЕМИЕЙ

Инфекционное заболевание
охватываемое территорию целого
государства или нескольких стран,
его называют
ПАНДЕМИЕЙ

ПРОФИЛАКТИКА ИНФЕКЦИОННЫХ ЗАБОЛЕВАНИЙ



Носить
ватно-марлевые
повязки



Изолировать
больного



Госпитализировать
больных



Провести
дезинфекцию



При возникновении
очага инфекции-
ввести карантин



Принимать
антибиотики

Профилактика

1. Тепловая обработка пищевых продуктов, мытье посуды препаратами бытовой химии и хорошее ополаскивание, мытье рук перед едой и после посещения туалета.
2. Овощи и фрукты мыть в кипяченной воде.
3. При простудных заболеваниях выделить больному отдельную посуду и мыть с применением дезинфицирующих растворов
4. Уничтожать или отпугивать насекомых.
5. Своевременно выполнять рекомендации медработников по

Дезинфекция

Обеззараживание
квартиры и
предметов,
находящихся в ней.



СПАСИБО ЗА
ВНИМАНИЕ!

