

ВЛИЯНИЕ АЛКОГОЛЯ НА ОРГАНИЗМ

Алкоголь

Алкогóль—в русском языке чаще всего выступает как синоним словосочетаний *этиловый спирт* и *алкогольные напитки*.



Алкогольные напитки — напитки, содержащие этанол



ПОЧЕМУ ЛЮДИ УПОТРЕБЛЯЮТ СПИРТНЫЕ НАПИТКИ

- Небольшие дозы спиртного дают эффект расслабления, поднимается настроение, все плохое отходит на второй план. Этим и опасен алкоголь: временная эйфория требует продолжения, забываются все проблемы, хоть на время. Беда приходит тогда, когда для достижения удовлетворения требуется все больше и больше горячительного. Алкоголизм становится болезнью, и пьющему человеку бросить пить все тяжелее.
- Причины, которые заставляют руку тянуться к бутылке, разные:
 - ❑ Психологическая пустота: смерть близкого человека, предательство друга или любимого, вынужденное одиночество.
 - ❑ Чрезмерные нервные нагрузки на работе.
 - ❑ Ломка стереотипов, крушение надежд, депрессия.
 - ❑ Семейные проблемы.
 - ❑ Потребность к самоутверждению
 - ❑ Для подростков и молодежи свойственно стремление быть, как все, и не выделяться в компании.
 - ❑ Генетическая предрасположенность.

Даже если увлечение алкоголем носит временный характер, безвредно для здоровья этот этап не проходит.

Результат: больное сердце, гипертония, проблемы с сосудами

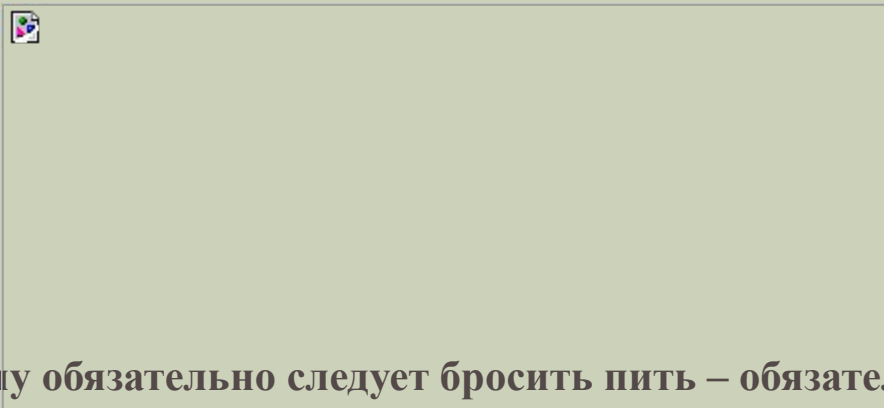
КАК АЛКОГОЛЬ ВЛИЯЕТ НА СЕРДЦЕ

- Под действием этилового спирта эритроциты кровяных телец теряют отрицательный заряд, начинают притягиваться друг к другу. Образуются конгломераты, вред которых – в нарушении проходимости артериол, повышении свертываемости крови (она становится слишком густой). Сердцу, чтобы суметь протолкнуть жидкость по сосудам, приходится ускорять ритм – в результате повышается артериальное давление, учащается пульс.
- Усиленная работа требует много кислорода, начинается алкогольная гипоксия. Особенно сильно от нее страдают миокард и коронарные сосуды, питающие сердечную мышцу. Длительное употребление спиртных напитков нарушает жировой и белковый обмен, в плазме скапливается много липопротеидов низкой плотности. Ткани сердца, артерий и вен становятся дряблыми. Такое воздействие **АЛКОГОЛЯ ПОВЫШАЕТ РИСК РАЗРЫВОВ СОСУДИСТЫХ СТЕНОК.**



АЛКОГОЛЬНОЕ СЕРДЦЕ

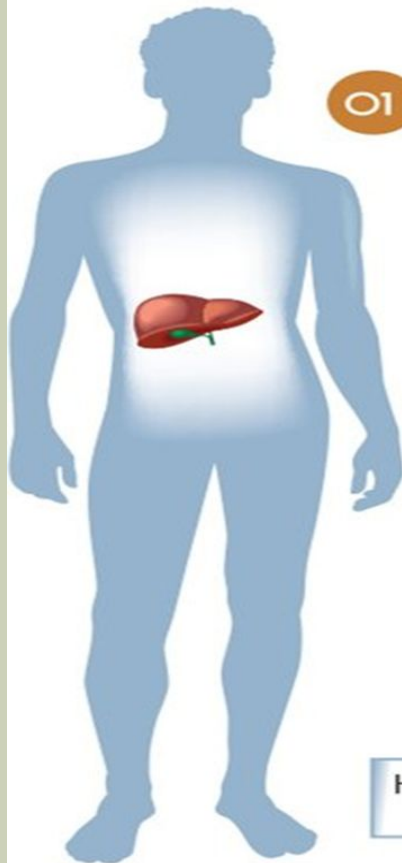
- В научных кругах принято наименование “кардиомегалия”, в народе патологию называют бычьим или алкогольным сердцем. Под действием спиртного происходит увеличение размеров органа с неравномерной гипертрофией стенок желудочков. Характерно замещение мышечных клеток прослойками жировой ткани, чрезмерное скопление экссудата (биологической жидкости) в полости эпикарда и миокарда. Размеры превышают норму в 2–3 раза.
- Синдром бычьего сердца возникает не только при тяжелом алкоголизме, когда долгое время пьется водка или другой напиток крепостью более 30 градусов. Кардиомегалию вызывает и злоупотребление пивом. Если выпивать 3–4 раза в неделю по 2–3 литра в сутки, болезнь разовьется за 5–6 лет, появятся симптомы:
 - одышка;
 - ◆ сдавленность в груди;
 - ◆ отеки конечностей;
 - ◆ свистящее дыхание;
 - ◆ тахикардия;
 - ◆ аритмия;
 - ◆ чрезмерная потливость.



Если у алкоголика диагностируется кардиомегалия, ему обязательно следует бросить пить – обязательное условие, без которого выздоровление невозможно. Алкоголь будет вызывать еще большее увеличение сердца, миокард подвергнется давлению и, следовательно, повысится опасность ишемии, инсульта, инфаркта.

КАК ВЛИЯЕТ АЛКОГОЛЬ НА ПЕЧЕНЬ

Повреждения печени



01

ИНФЕКЦИОННОЕ ПОРАЖЕНИЕ

- Вирусы (*гепатит А, В, С, D, вирус Эпштейн-Барра*)
- Бактерии
- Паразиты

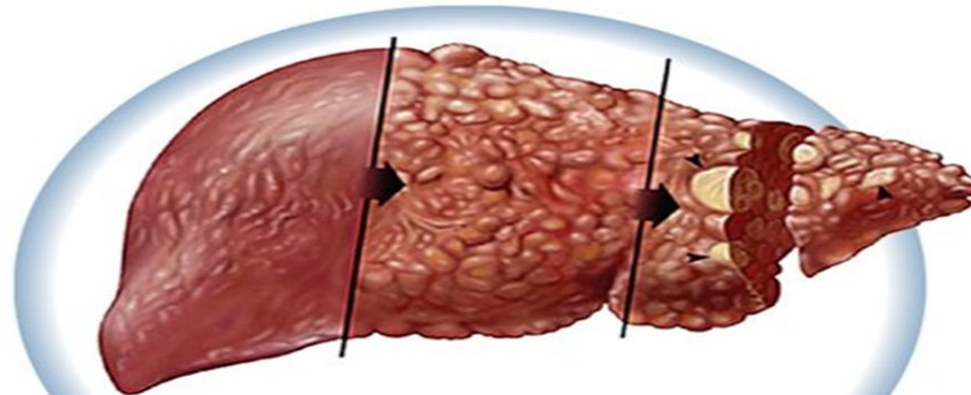
02

ТОКСИЧЕСКОЕ ПОРАЖЕНИЕ

- Алкоголь
- Лекарства
- Химические вещества

03

АУТОИММУННЫЙ ГЕПАТИТ



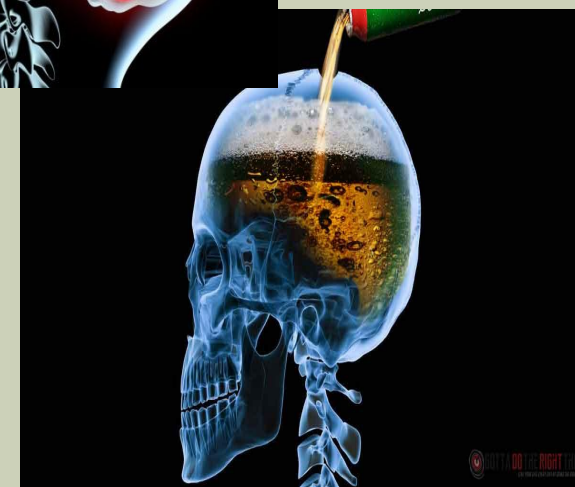
Нормальная структура
печени

Нарушение структуры
и функции гепатоцитов

Прогрессирование
заболевания

КАК ВЛИЯЕТ АЛКОГОЛЬ НА МОЗГ

- Заподозрить находящегося рядом человека в алкогольном опьянении очень легко: помимо ярко выраженного неприятного запаха перегара его выдают шаткая походка, невнятная речь, безобразное поведение. Все это последствия деструктивного воздействия этанола на мозг.
- Попадая в организм человека, алкоголь действует мгновенно, воздействуя на все органы. Головной мозг более интенсивно, чем другие органы насыщается кровью, поэтому именно в мозге этиловый спирт очень быстро достигает своей максимальной концентрации. Наступает опьянение, а это не что иное, как отравляющее действие алкоголя на мозг. Различают краткосрочное и долгосрочное влияние этанола на важнейший орган человека.



КАК ВЛИЯЕТ АЛКОГОЛЬ НА МОЗГ



Краткосрочное воздействие обычно заканчивается похмельным синдромом и провалами в памяти. Длительное и системное употребление алкоголя изменяет структуру и ткани головного мозга, что приводит к довольно печальным последствиям: человек деградирует. Почему так происходит?

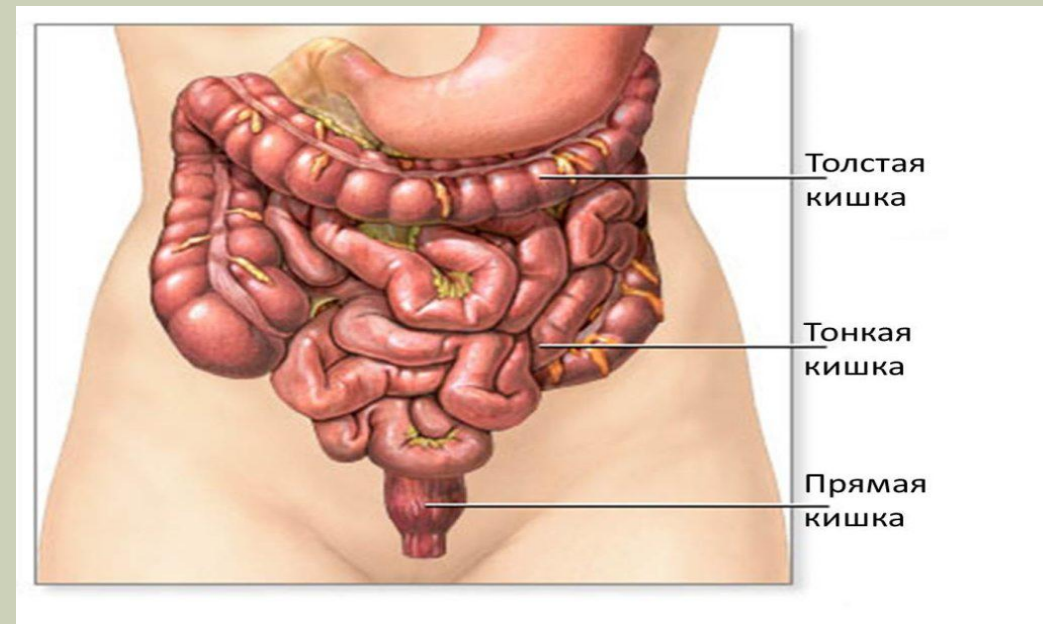
КАК ВЛИЯЕТ АЛКОГОЛЬ НА МОЗГ

- Длительное и систематическое употребление алкоголя приводит к гибели миллиардов нервных клеток. Уже через четыре года бесконтрольного употребления спиртного мозг алкоголика уменьшается в размерах, что не лучшим образом сказывается на умственных способностях пьющего человека. Параллельно с этим уменьшается и масса мозга, он как будто усыхает.



КАК ВЛИЯЕТ АЛКОГОЛЬ НА КИШЕЧНИК

- Постоянное воздействие алкоголя на стенку тонкого кишечника приводит к изменению структуры клеток, и они теряют способность полноценно всасывать питательные вещества и минеральные компоненты.
- Алкоголь разрушает защитный слой кишечника уничтожается микрофлора нарушается кровообращение. По всей слизистой образуются рубцы. А потом они превращаются в язвы.



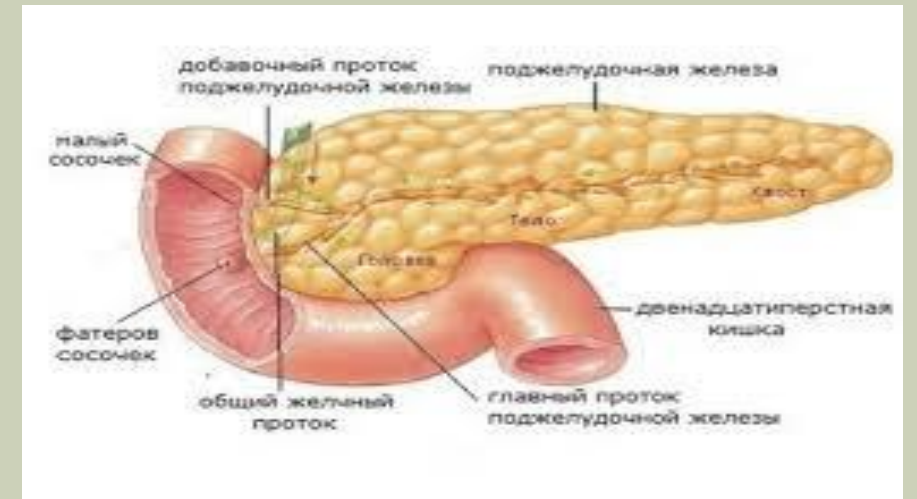
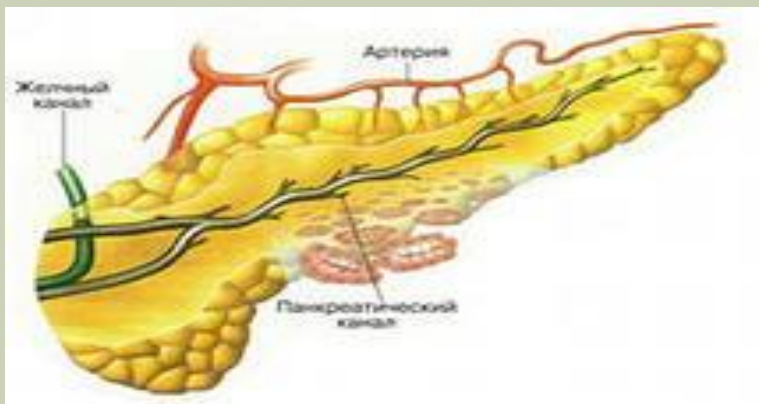
ВОЗДЕЙСТВИЕ АЛКОГОЛЯ НА КИШЕЧНИК

- Употребление алкоголя приводит к воспалению ,возникновению язв в кишечникеи кровотечениям в полости живота .Алкоголь препятствует усвоению кальция поэтому кости становятся хрупкими и мягкими что приводит к остопорозу.



КАК ВЛИЯЕТ АЛКОГОЛЬ НА ПОДЖЕЛУДОЧНУЮ ЖЕЛЕЗУ

Поджелудочная железа— орган пищеварительной системы позвоночных



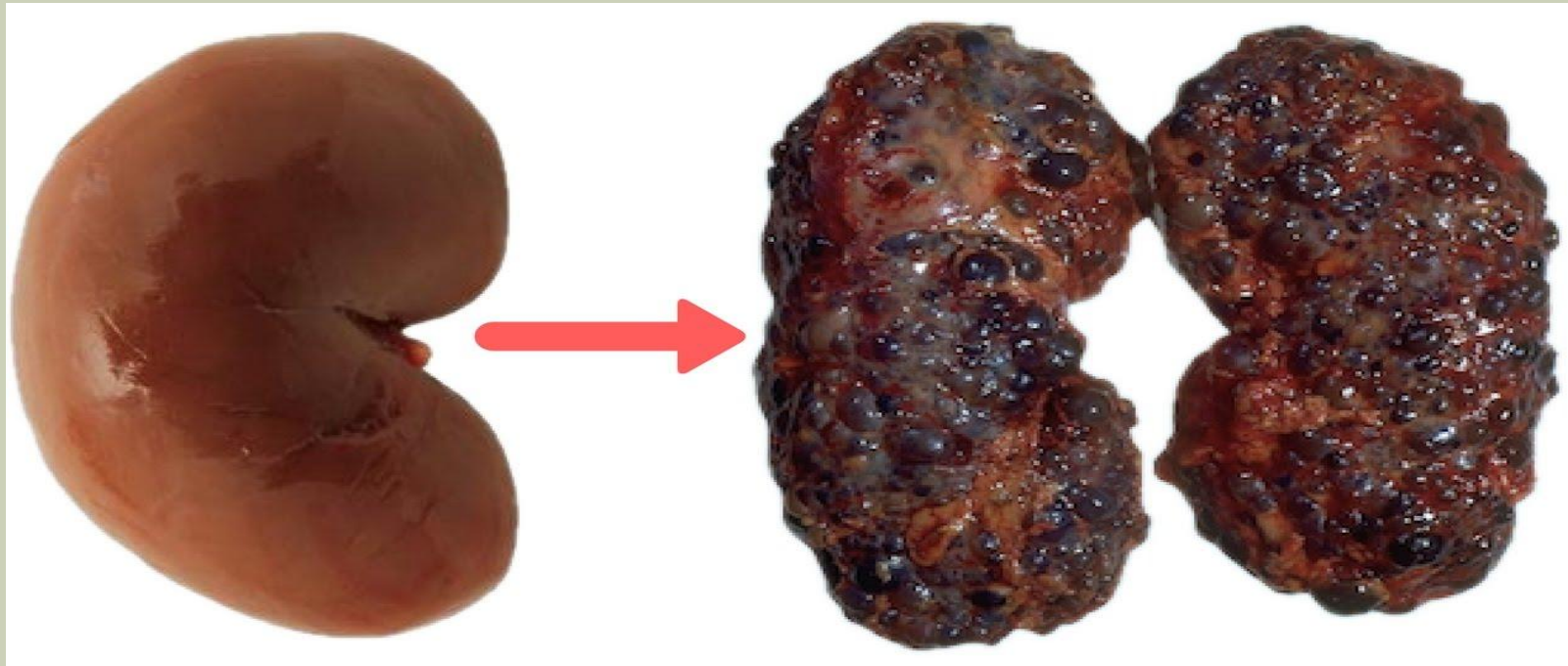
Клиническая картина хронического панкреатита:

Для панкреатита характерны три основных симптома:

1. Опоясывающая боль, захватывающая все левое подреберье и переходящая на спину;
2. Диспепсический синдром — повышенное слюноотделение, вздутие живота, тошнота, отрыжка воздухом или съеденной пищей, рвота, отвращение к жирной пищи;
3. Диарея с характерным выделением большого количества кашеобразного зловонного кала

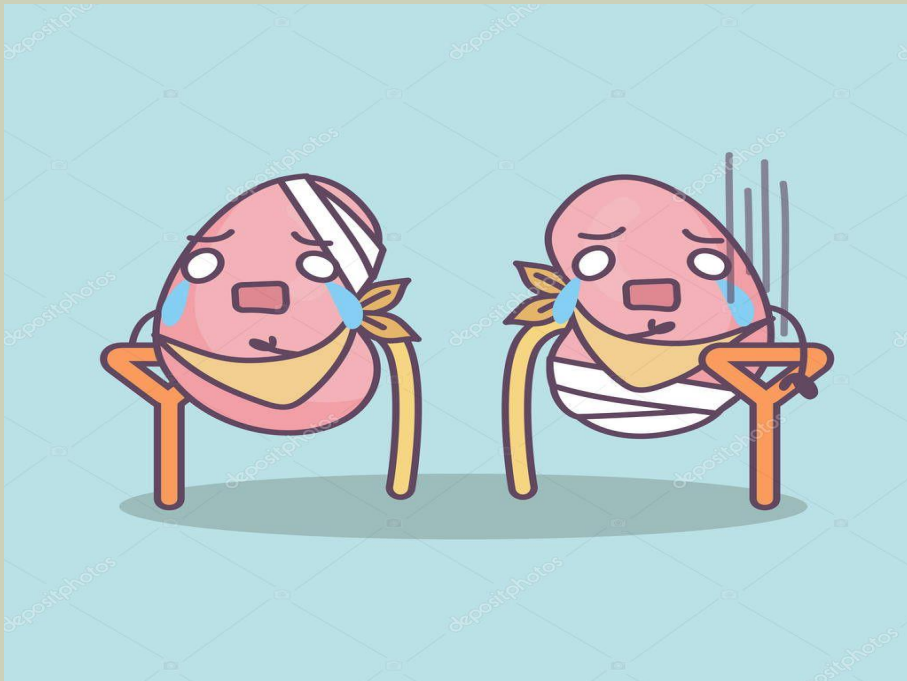
ВОЗДЕЙСТВИЕ АЛКОГОЛЯ НА ПОЧКИ

Всем известно негативное влияние алкоголя на почки. Алкоголь ослабляет полностью организм человека. Вследствие употребления чрезмерных доз, алкоголь вызывает токсическое отравление всего организма. В первую очередь от отравления страдают почки.



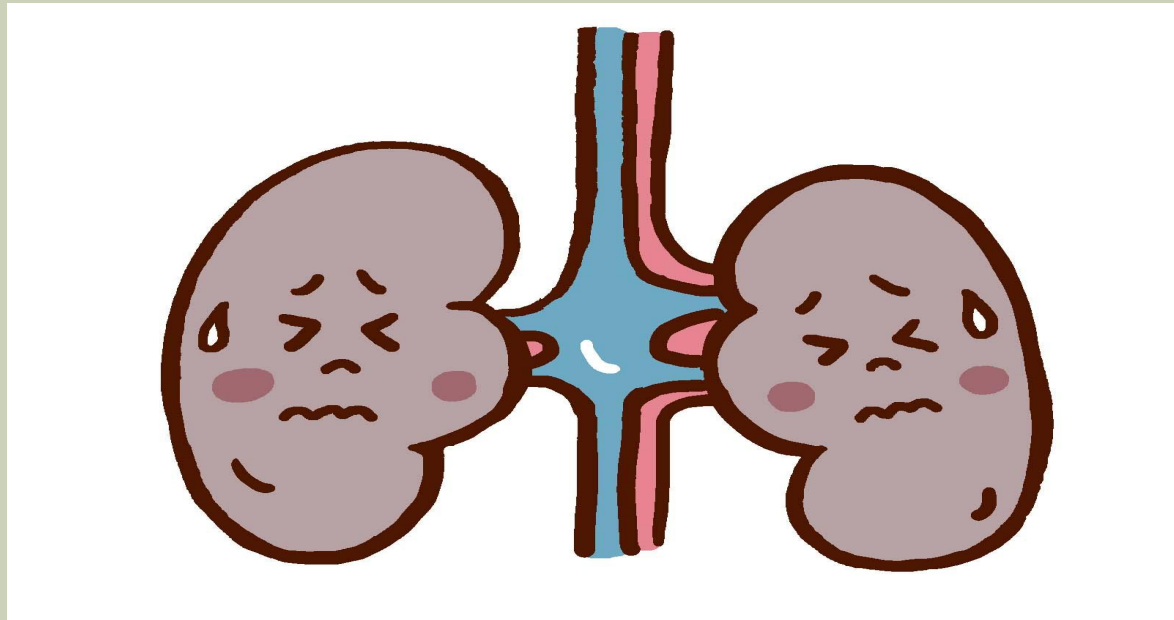
ВОЗДЕЙСТВИЕ АЛКОГОЛЯ НА ПОЧКИ

- Алкоголь воздействует на основные рецепторы человеческого мозга, что не может не отразиться на функционировании всех органов и систем. Являясь важнейшим органом, способствующим очищению организма от токсинов, почки в то же время являются одним из наиболее уязвимых органов!



ВОЗДЕЙСТВИЕ АЛКОГОЛЯ НА ПОЧКИ

- Здоровые почки и алкоголь являются несовместимыми понятиями. Употребление алкоголя повышает уровень токсинов в организме. На здоровье почек также влияет экологическая ситуация, стрессы, неправильный образ жизни. Основной проблемой является нагрузка, которую оказывает алкоголь на функционирование почек. Токсины, вырабатываемые при расщеплении алкоголя ферментами печени, оседают в почках, что приводит к торможению их работы.



ВОЗДЕЙСТВИЕ АЛКОГОЛЯ НА ДЫХАНИЕ

- При воздействии алкоголя на легкие и бронхи нарушается работа легочной ткани, что приводит к сбою всей дыхательной системы. Слизистые оболочки высыхают, иммунитет организма слабеет, возникает высокая опасность возникновения туберкулеза. Первым признаком его появления является сильный кашель, который может возникнуть на второй день после чрезмерного употребления спиртных напитков. Кроме того, отрицательное влияние алкоголя на дыхательную систему может вызвать следующие заболевания:
 - эмфизему легких;
 - трахеобронхит;
 - хронический бронхит.



ВОЗДЕЙСТВИЕ АЛКОГОЛЯ НА ДЫХАНИЕ

- Это все происходит из-за того, что алкогольная продукция действует на внутренние органы наркотически, следовательно, заметно сокращается объем поступающего воздуха. Алкоголь неизбежно влияет на расширение просвета кровеносных сосудов, которые нацелены на питание тканей дыхательной системы.
- Постепенно, в самих сосудах разрастается соединительная ткань, просвет постепенно исчезает. Через некоторое время сосуды становятся плотными и перестают питать органы дыхания.

