

Детский травматизм!



Правила поведения на воде



Что такое ожог?

Ожог кожи - это травмы, полученная в результате воздействия высокой температуры: пламени, кипятка, пара; электрического тока, химического вещества: кислоты или щёлочи; ионизирующего излучения, т.е. радиации.

Степени



1

термического ожога кожи:



2



4



MyShare



Первая помощь при ожогах


- Охладить место ожога 10-15 минут под проточной холодной водой.
- Накрыть сухой чистой тканью.



Общие правила безопасного обращения с электричеством.

- ❖ не пользуйтесь неисправными электроприборами, никогда не оставляйте включенный электроприбор без присмотра;
- ❖ не включайте в одну розетку несколько электроприборов;
- ❖ соблюдайте порядок включения электроприбора в сеть: сначала подключается шнур к прибору, а затем - шнур к сети;

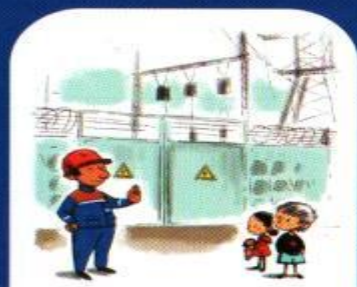




**Гвоздики и пальчики.
В розетку не вставлять.
Электричество опасно -
Это каждый должен знать.**

**НЕ пытайтесь проникнуть внутрь
трансформаторной подстанции
или залезть на опору линий
*электропередач.***

ЭЛЕКТРИЧЕСТВО ОПАСНО! НЕ ДЕЛАЙ САМ! ОСТАНОВИ ДРУГА!



ОПАСНО
ЗАЛЕЗАТЬ
НА ЭНЕРГООБЪКТЫ



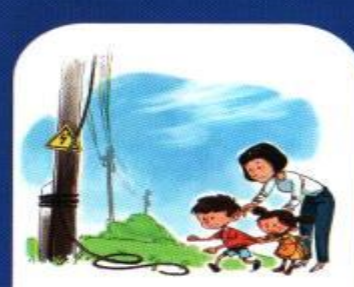
ОПАСНО
ИГРАТЬ
В БЛИЗИ ЛЭП



ОПАСНО
ВЛЕЗАТЬ
В ТРАНСФОРМАТОРНЫЕ
БУДКИ



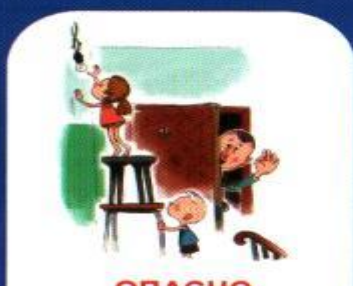
ОПАСНО
ИГРАТЬ
В БЛИЗИ ПРОВОДОВ



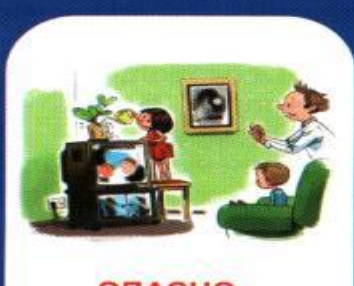
ОПАСНО
ПРИБЛИЖАТЬСЯ
К ОБОРВАННОМУ
ПРОВОДУ



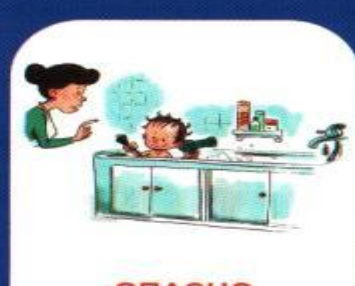
ОПАСНО
РЫБАЧИТЬ
ПОД ЛИНИЯМИ
ЭЛЕКТРОПЕРЕДАЧИ



ОПАСНО
САМОСТОЯТЕЛЬНО
РЕМОНТИРОВАТЬ
ЭЛЕКТРОПРИБОРЫ



ОПАСНО
ИСПОЛЬЗОВАТЬ
ЭЛЕКТРОПРИБОРЫ
РЯДОМ С ВОДОЙ



ОПАСНО
ПРИКАСАТЬСЯ
К ЭЛЕКТРОПРИБОРАМ
МОКРЫМИ РУКАМИ



ОПАСНО
ИГРАТЬ
С ЭЛЕКТРИЧЕСКИМИ
РОЗЕТКАМИ

ПРАВИЛА ДОРОЖНОГО ДВИЖЕНИЯ



Если красный
свет горит,
Это значит
путь закрыт!



Желтый -
подожди чуть-чуть,
Будь готов
продолжить путь!



А зелёный свет
горит,
Это значит
путь открыт!



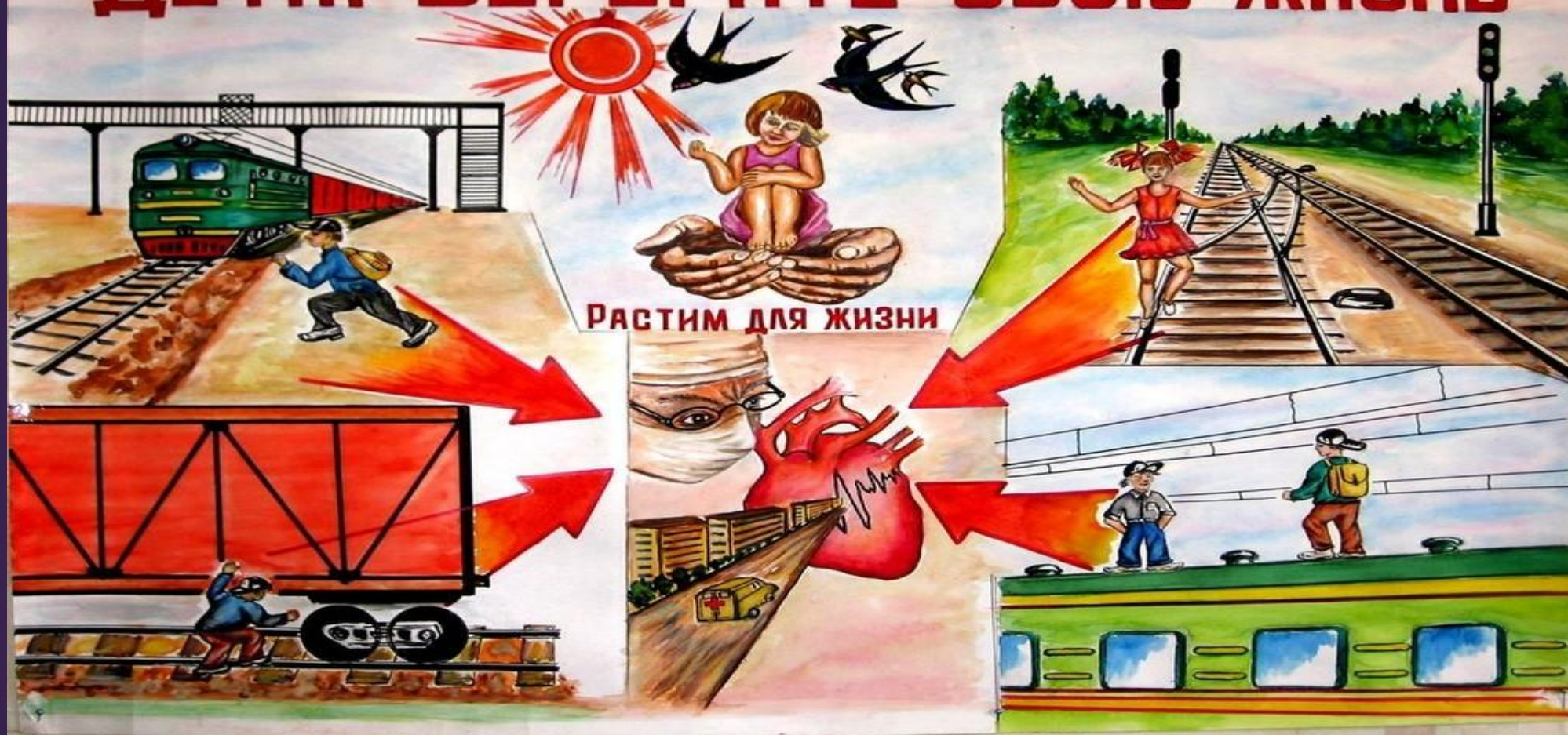


ПАМЯТКА ЮНОГО ПЕШЕХОДА

- Выйдя на улицу, юный пешеход должен вежливо передвигаться только по тротуару.
- Переходить проезжую часть дороги юный пешеход должен только на разрешающий (зеленый) сигнал светофора, по пешеходному переходу или на перекрестках!
- Юный пешеход не должен выходить или выбегать на проезжую часть из-за стоящего транспорта, деревьев, не осмотрев дорогу.
- Юному пешеходу запрещается перебежать проезжую часть перед близко движущимся транспортом!
- Юный пешеход обязан предостеречь своих товарищей от нарушения правил дорожного движения!
- Юный пешеход обязан помочь людям пожилого возраста при переходе проезжей части.
- Юный пешеход **ВСЕГДА** должен соблюдать требования правил дорожного движения!



ДЕТИ! БЕРЕГИТЕ СВОЮ ЖИЗНЬ

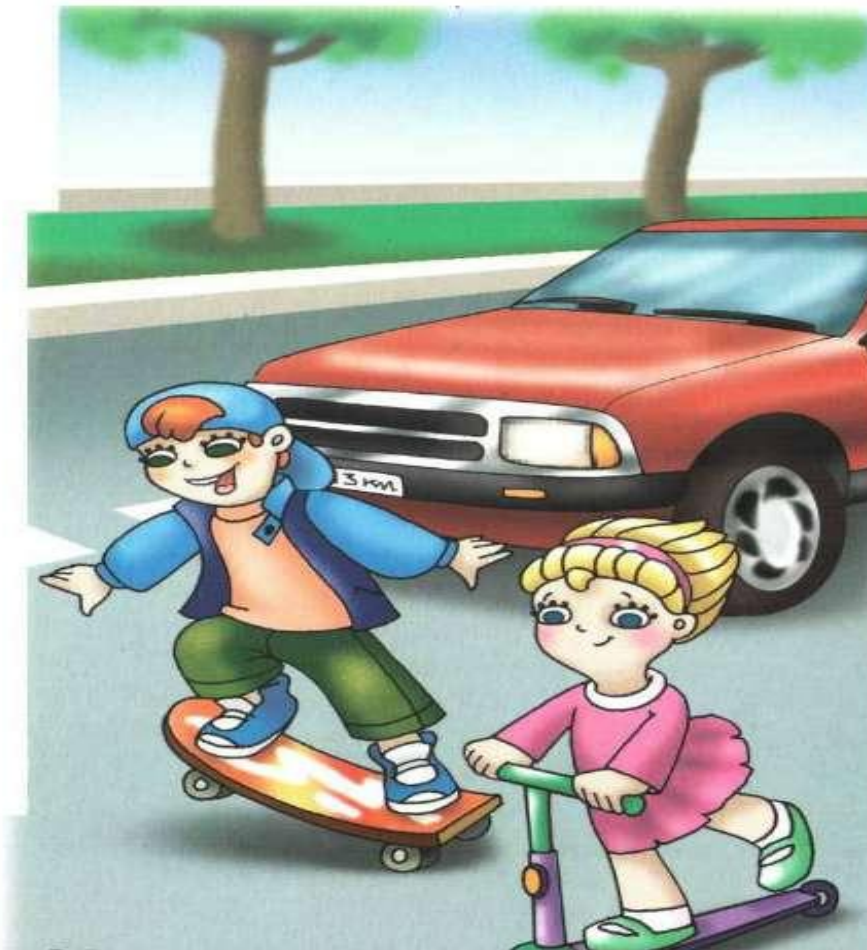


РАСТИМ ДЛЯ ЖИЗНИ

Велосипед

- Велосипед не игрушка, а средство передвижения. Ездить на велосипеде по проезжей части можно только с 14 лет. А пока вы маленькие, кататься можно только на поляне у дома или там, где нет движения транспорта.





**Скейтборд и самокат -
веселая забава,
Но жизнью рисковать
своей не стоит, право.
Езда такая
по проезжей части,
Бесспорно, может
привести к несчастью.
С машинами на трассах
не тягайтесь,
А на площадках
во дворе катайтесь!**

Как обезопасить себя от травм?

КАЖДЫЙ РЕБЕНОК ОБЯЗАН ИСПОЛЬЗОВАТЬ ЗАЩИТНЫЕ СРЕДСТВА ДЛЯ КОНКРЕТНОГО ВИДА СПОРТА, К ПРИМЕРУ: МАСКУ, НАГРУДНИК, БАНДАЖ, ШЛЕМ, ЩИТКИ, ОЧКИ.



Безопасное СЕЛФИ

МВД РОССИИ ПРЕДУПРЕЖДАЕТ



СЕЛФИ
на железнодорожных
путях – плохая идея,
если тебе дорога
жизнь!

Подросток из Рязанской области хотел сфотографировать себя на путях железной дороги и зацепился за лишнюю электропередачу. От удара током он упал с моста, скончался в больнице.

СЕЛФИ на воде –
трудно удержать
равновесие!



СЕЛФИ
с животными
не всегда мило!

МВД РОССИИ ПРЕДУПРЕЖДАЕТ



СЕЛФИ
с оружием убивает!
21-летняя москвичка
случайно выстрелила себе
в голову из травматического
пистолета, пытаясь сделать
эффектное селфи.

СЕЛФИ
на крыше здания –
высоко падать!



СЕЛФИ
на вагонах поездов –
бьет током!

МВД РОССИИ ПРЕДУПРЕЖДАЕТ



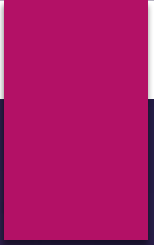
СЕЛФИ
под напряжением?
Не стоит
напрягаться!

Девятиклассник из
Подмосковья погиб, делая
селфи. Он ухватился
за оголенные провода,
находившиеся под
напряжением.



СЕЛФИ
выбери свой путь!
Соверши безопасный
подъем!





При всех возникших
чрезвычайных
ситуациях звоните по
телефону

112

