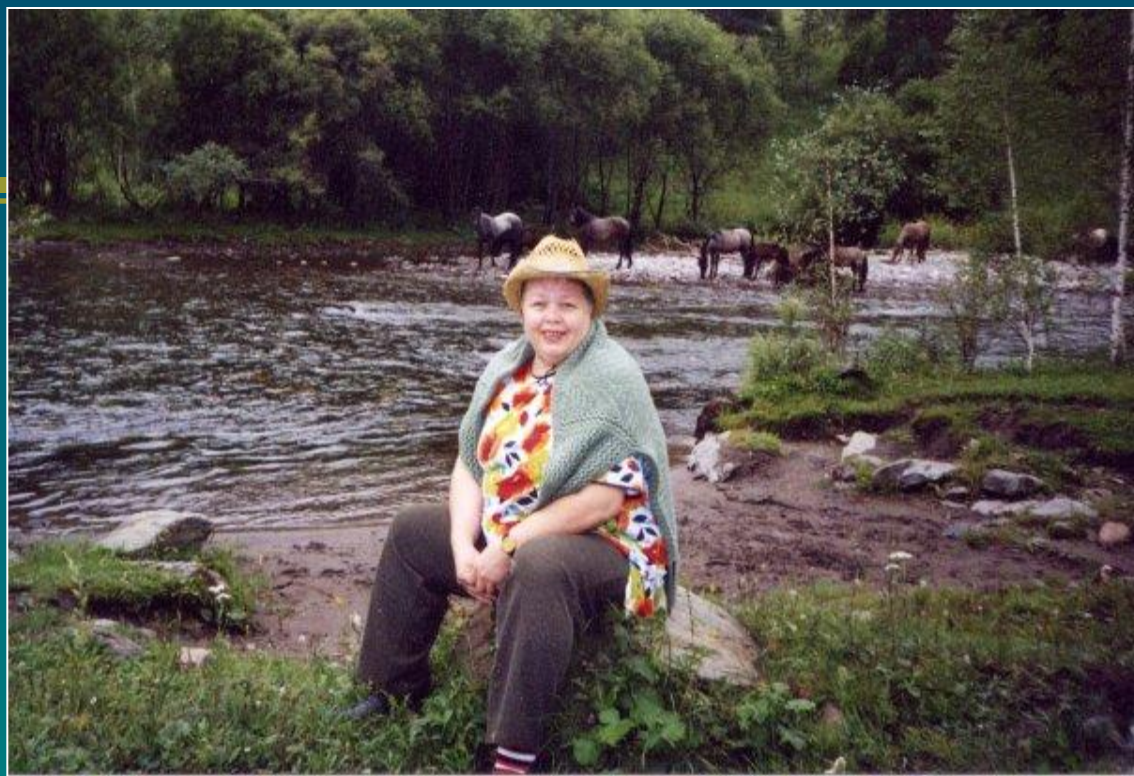


# АТМОСФЕРНЫЙ ВОЗДУХ



*Учитель ОБЖ  
Гладкова Н.Ф.*



# ЦЕЛЬ УРОКА

оценить состояние атмосферного воздуха на территории Российской Федерации

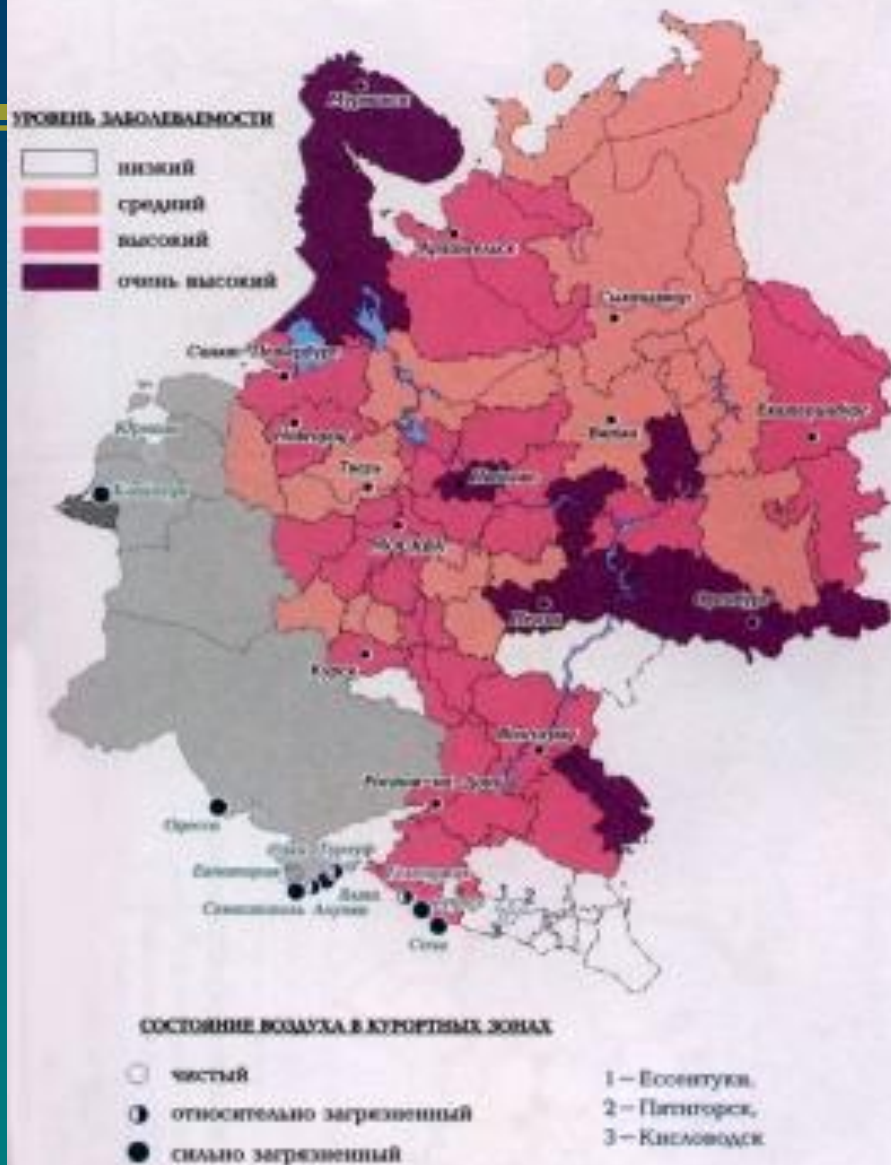




# ЗАДАЧИ

- охарактеризовать основные источники загрязнения атмосферного воздуха;
- назвать предпосылки, определяющие современное состояние природной среды
- определить способы улучшения экологической ситуации в городе
- развить организационные и информационные умения

1. Заболеваемость населения Европейской части России, связанная с загрязнением воздуха



# ВСПОМНИМ ВМЕСТЕ:

---

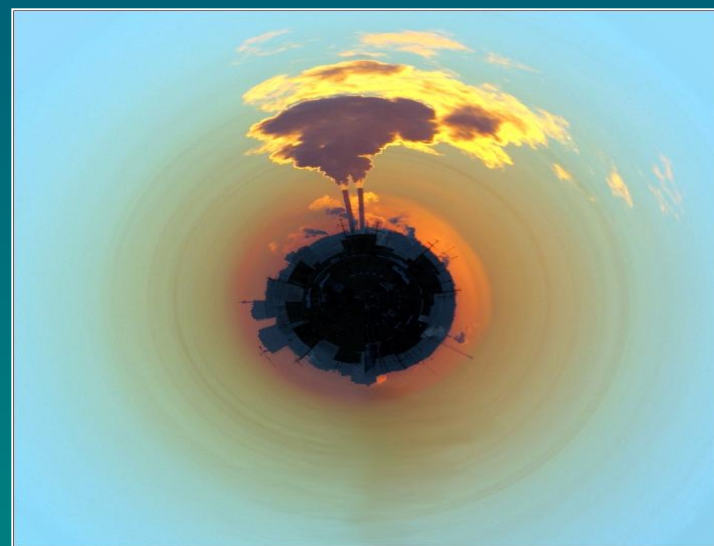
- Сформулируйте понятие «атмосфера».
- Каково её значения для живых организмов?
- Из каких компонентов состоит атмосферный воздух?
- На какие две большие группы можно разделить все источники загрязнения атмосферы?
- Какие источники являются естественными?
- Какие источники являются искусственными?

# АТМОСФЕРА -

- (от греч. *atmos* - пар , *sphaira* – шар) - газовая оболочка Земли, вращающаяся вместе с ней.
- Жизнь на Земле возможна до тех пор, пока существует атмосфера.
- Все живые организмы используют воздух атмосферы для дыхания, атмосфера защищает их от пагубного воздействия космических лучей и температуры.

# ХИМИЧЕСКИЙ СОСТАВ АТМОСФЕРЫ:

- Азот – 78,08 %
- Кислород – 20,95 %
- Аргон – 0,93 %
- Углекислый газ – 0,03 %
- Неон –  $1,8 \times 10^3$
- Гелий –  $5,2 \times 10^4$
- Метан –  $2,2 \times 10^4$
- Криптон -  $1 \times 10^4$
- Оксид азота -  $1 \times 10^4$
- Водород  $5 \times 10^5$
- Ксенон –  $8 \times 10^6$
- Озон -  $1 \times 10^6$





# ИСТОЧНИКИ ЗАГРЯЗНЕНИЙ атмосферного воздуха:

*Естественные*



*Искусственные*



# Естественные источники загрязнения атмосферного воздуха:

- извержения вулканов
- лесные пожары
- пыльные бури
- процессы выветривания
- разложение органических веществ





# Искусственные (антропогенные) источники загрязнения атмосферы:

- промышленные предприятия
- теплоэнергетические предприятия
- химическая промышленность
- системы отопления жилищ
- транспорт
- сельское хозяйство
- бытовые отходы



- Локальный экологический кризис
- Парниковый эффект
- Загрязнение
- Глобальный экологический кризис
- Кислотные дожди
- Озоновые дыры

# Экологические проблемы атмосферы



# Храм природы

- Есть просто храм, есть храм науки.
- А есть еще природы храм—
- С лесами, тянущими руки
- Навстречу солнцу и ветрам.
- Он свят в любое время суток,
- Открыт для нас в жару и стынь,
- Входи сюда, будь сердцем чуток,
- Не оскверняй ее святынь.





# А теперь подумайте, почему так сказал поэт?

- Берегите эти земли, эти воды,
- Даже малую былиночку любя.
- Берегите всех зверей внутри природы,
- Убивайте лишь зверей внутри себя!

Евгений Евтушенко



# Задание: подбери пословицу.

---

- Много снега –
- Лес да растения –
- Лес и воды –
- Осень запасиха –
- Что посеешь,
- Враг природы тот,
- Не поднимай на лес руку,
- зима прибериха.
- он послужит и сыну, и внуку.
- много хлеба.
- краса природы.
- кто лес не бережет.
- зверю спасение.
- то пожнешь.

# Задание: подбери пословицу.

---

- Много снега –
- Лес да растения –
- Лес и воды –
- Осень запасиха –
- Что посеешь,
- Враг природы тот,
- Не поднимай на лес руку,
- много хлеба.
- зверю спасение.
- краса природы.
- зима прибериха.
- то пожнешь.
- кто лес не бережет.
- он послужит и сыну, и внуку.



# Задания по экологии. Вопросы:

- 1. Нашел грибник один боровик, а разрыл вокруг весь мох и подстилку. Какой вред он нанес природе?
- Он погубил грибницу, возраст которой может быть 300–500 лет, значит, грибов здесь больше не будет



# Задания по экологии. Вопросы:

- 2. Почему, не в каждом лесу растут лишайники?
- Они растут там, где чистый воздух





# Задания по экологии. Вопросы:

- 3. Каковы причины лесных пожаров?
- Непотушенный костер, окурок, молния, спички





# Задания по экологии. Вопросы:

- 4. Почему погибает лес, если вырубают старые дуплистые деревья?



- В дуплах гнездятся птицы, живут летучие мыши, которые поедают опасных вредителей леса

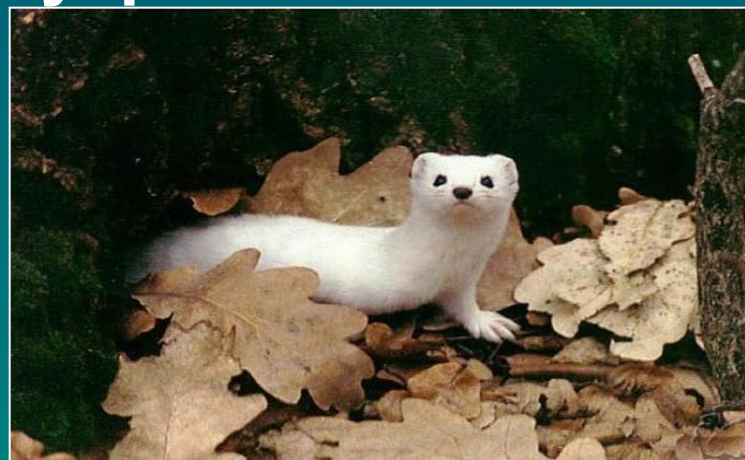


# Задания по экологии. Вопросы:

- 5. Почему, особенно весной, в начале лета нельзя шуметь в лесу, включать музыку, жечь костры?



- Шум, запах дыма пугают лесных обитателей, заставляют птиц бросать гнезда, зверюшек – искать укромные места





# Задания по экологии. Вопросы:

- 6. Почему к весеннему шмелю нужно относиться очень осторожно, бережно?
- Зимуют у шмелей только самки, дающие потомство





# Задания по экологии. Вопросы:

- 7. Какое исцеляющее воздействие оказывают на человека домашние животные?



- Общение с ними успокаивает, выравнивает давление, понижает влияние стресса



Я сорвал цветок, - и он увял.  
Я поймал мотылька,  
- и он умер у меня на ладони.  
И тогда я понял,  
что прикоснуться к красоте  
можно только сердцем.



# Домашнее задание

- Творческие работы по экологии
- «Земля – наш дом»
- Проблемы Колпинского района и Санкт-Петербурга

