



**Муниципальное общеобразовательное  
учреждение  
«Средняя общеобразовательная  
школа №11»  
г.Сергиев Посад Московская область**









**Муниципальное общеобразовательное  
учреждение  
«Средняя общеобразовательная  
школа №11»  
г.Сергиев Посад Московская область**



*Муниципальное общеобразовательное учреждение  
«Средняя общеобразовательная школа №11»  
г.Сергиев Посад Московская область*

*Открытый урок*

**«Шагая осторожно,  
за улицей следи!»**

*16 ноября 2016г.*



*« 3 января 1683 года царь  
Петр I издал указ о правилах  
дорожного движения. Он  
ограничивал скорость езды,  
указывали, где можно, а где  
нельзя останавливаться  
конным экипажем.*

*Было введено  
правостороннее движение и  
даже номерные знаки.»*

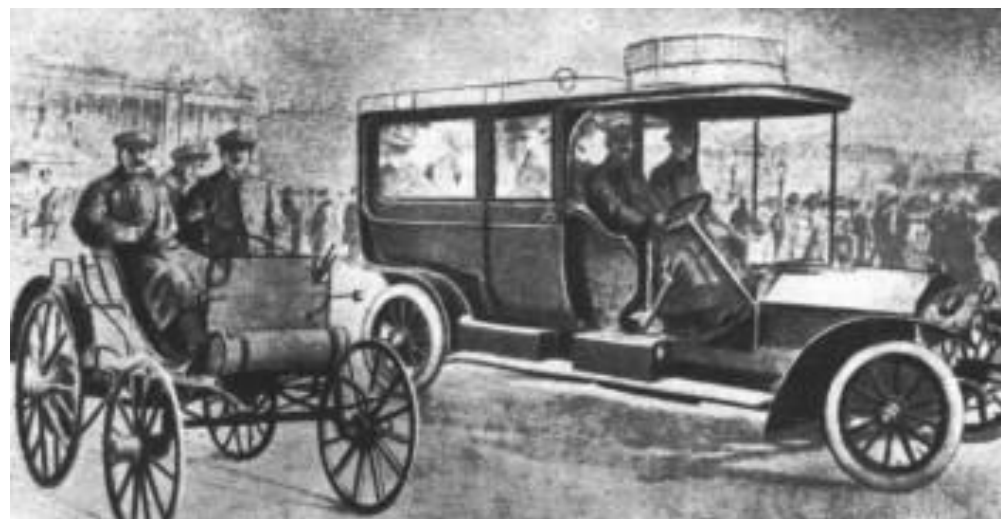


*«Императрица, Анна  
Иоанновна в марте  
1730 года, подписала  
Указ: “...тех, кто  
будет нарушать  
правила,  
задерживать на  
месте, штрафовать  
и нещадно сечь  
розгами...”»*



*А только в 1891 году в России появился  
первый автомобиль.*









*Муниципальное общеобразовательное учреждение  
«Средняя общеобразовательная школа №11»  
г.Сергиев Посад Московская область*

## *Открытый урок*

**«Шагая осторожно,  
за улицей следи!»**

*16 ноября 2007г.*





# ТРАНСПОРТ

```
graph TD; A[ТРАНСПОРТ] --> B[ПО НАЗНАЧЕНИЮ]
```

**ПО  
НАЗНАЧЕНИЮ**

# Служит для перевозки пассажиров





# Служит для перевозки грузов



# ТРАНСПОРТ

ПО  
НАЗНАЧЕНИЮ



ПО  
ГАБАРИТАМ



# *Крупного и малого размера*



# ТРАНСПОРТ

ПО  
НАЗНАЧЕНИЮ



ПО  
ГАБАРИТАМ





**ТРАНСПОРТ**

```
graph TD; A[ТРАНСПОРТ] --> B[ТРАНСПОРТ]; A --> C[ТРАНСПОРТ]; A --> D[ТРАНСПОРТ];
```

**ТРАНСПОРТ**

**ТРАНСПОРТ**

**ТРАНСПОРТ**

# ТРАНСПОРТ

## ЛИЧНЫЙ ТРАНСПОРТ





# ТРАНСПОРТ

ЛИЧНЫЙ  
ТРАНСПОРТ



СЛУЖЕБНЫЙ  
ТРАНСПОРТ



# ТРАНСПОРТ

ЛИЧНЫЙ  
ТРАНСПОРТ



ОБЩЕСТВЕННЫЙ  
ТРАНСПОРТ



СЛУЖЕБНЫЙ  
ТРАНСПОРТ







*Муниципальное общеобразовательное учреждение  
«Средняя общеобразовательная школа №11»  
г.Сергиев Посад Московская область*

*Открытый урок*

**«Шагая осторожно,  
за улицей следи!»**

# *Основные правила пассажиров*



# Основные правила пассажиров

- ✓ *Ожидать автобус, троллейбус, трамвай разрешается только на посадочных площадках, а при их отсутствии – на тротуаре или обочине.*
- ✓ *Входить в общественный транспорт нужно держась руками за поручни.*



- ✓ При посадке в автобус не подходить к краю бордюра остановки автобуса, т.к. можно упасть и попасть под колеса.*
- ✓ В автобусе нужно разговаривать тихо, чтобы не мешать водителю и другим пассажирам.*
- ✓ В транспорте нельзя стоять у дверей, т.к. это может мешать входу и выходу пассажиров.*

- ✓ *Нельзя высовывать и выставлять руки в открытые окна.*
- ✓ *Принято уступать место пожилым людям.*
- ✓ *Находясь в движущемся автобусе нужно держаться за поручень.*
- ✓ *Небезопасно в движущемся транспорте ходить.*

***Запрещено перевозить детей  
до 12 лет на переднем  
сидении легкового  
автомобиля.***

***Детям не достигшим 14-  
летнего возраста запрещено  
ездить на велосипедах по  
проезжей части.***





*Муниципальное общеобразовательное учреждение  
«Средняя общеобразовательная школа №11»  
г.Сергиев Посад Московская область*

*Открытый урок*

**«Шагая осторожно,  
за улицей следи!»**

Виды Сергиевского посада



Долгая улица



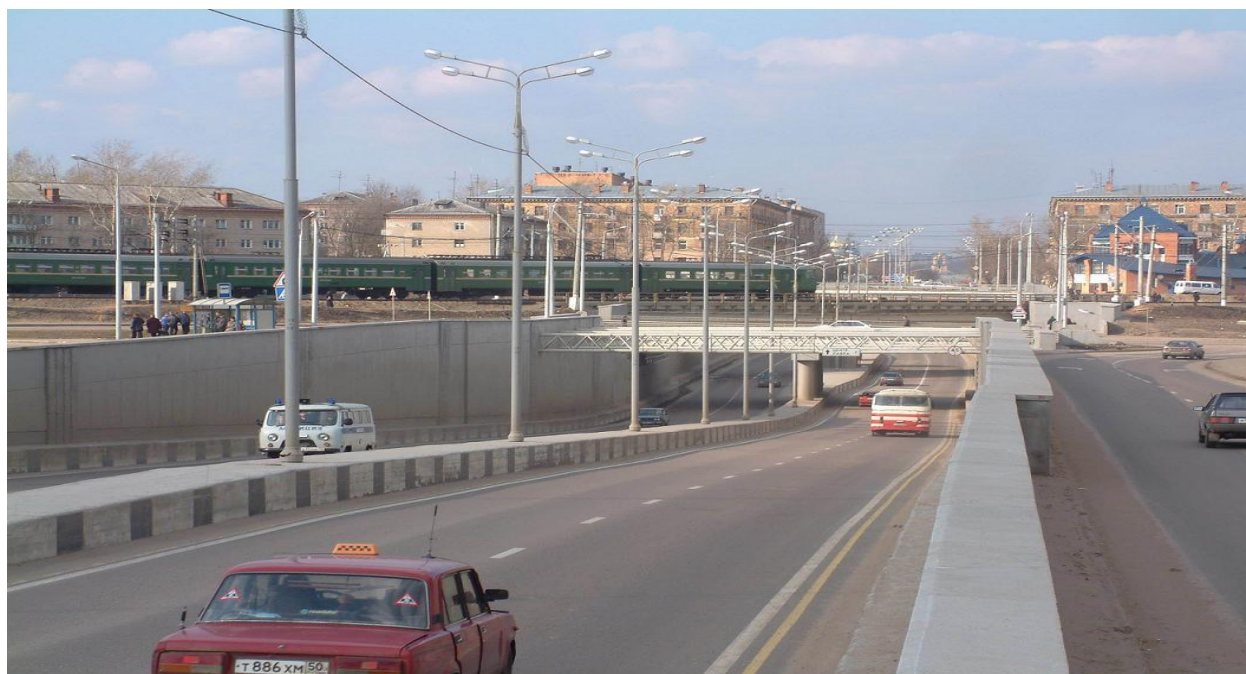
Сергиевский Посадъ. Новые Ряды.















# Правила дорожного движения





- ✓ Пересекать проезжую часть по пешеходным переходам.*
- ✓ Быть внимательным даже при желтом сигнале светофора, так как иногда при нём разрешается движение транспорта.*
- ✓ Строго подчиняться сигналам светофора.*
- ✓ Не перебегай улицу, переходи ее шагом и в прямом направлении, а не наискорок.*
- ✓ Не сходить с тротуара на проезжую часть улицы вне пешеходных переходов.*

- ✓ *Не останавливаться рядом с проходящим автомобилем, так как выступающие детали машины могут зацепиться за одежду и потащить за собой.*
- ✓ *После выхода из общественного транспорта переходить улицу только по пешеходному переходу, а если его нет, то после отхода автобуса, троллейбуса, когда дорога будет хорошо просматриваться в обе стороны.*
- ✓ *При приближении специальных автомобилей с включенными звуковыми сигналами отходить в сторону, чтобы не мешать их движению.*



*Муниципальное общеобразовательное учреждение  
«Средняя общеобразовательная школа №11»  
г.Сергиев Посад Московская область*

*Открытый урок*

**«Шагая осторожно,  
за улицей следи!»**

СУХО



23 м



Скорость 60 км/час

СЫРО



35 м



Скорость 60 км/час

СНЕГ



70 м



Скорость 60 км/час





*Муниципальное общеобразовательное учреждение  
«Средняя общеобразовательная школа №11»  
г.Сергиев Посад Московская область*

*Открытый урок*

**«Шагая осторожно,  
за улицей следи!»**

# ДОРОЖНЫЕ ЗНАКИ





*Пешеходная дорожка*



*Велосипедная  
дорожка*





*Надземный переход*



*Движение пешеходов  
запрещено*



*Движение на  
велосипедах запрещено*



*Внимание  
пешеходный переход*





*Подземный переход*



*Пешеходный  
переход*



*Въезд запрещен*





*Остановка автобуса*



*Железнодорожный  
переезд*



*Осторожно дети*



*Муниципальное общеобразовательное учреждение  
«Средняя общеобразовательная школа №11»  
г.Сергиев Посад Московская область*

## *Открытый урок*

**«Шагая осторожно,  
за улицей следи!»**



## *Домашнее задание:*

*□ Придумать и нарисовать свой дорожный знак для любого участника дорожного движения.*



*Муниципальное общеобразовательное учреждение  
«Средняя общеобразовательная школа №11»  
г.Сергиев Посад Московская область*

## *Открытый урок*

**«Шагая осторожно,  
за улицей следи!»**