

# Аварии с выбросом радиоактивных

веществ



# 1

Напишите, в чем опасность взрыва атомного снаряда. Какой поражающий фактор идет сначала, какие после. Что такое **ионизирующее излучение?** Из каких частей оно состоит, какие составляющие его наиболее опасные и почему?



# 2

## вопрос

Посмотрите на иллюстрацию. Выпишите номера органов человеческого тела, которые поражаются радиацией в первую очередь. Назовите их. Потом выпишите номера и названия тех органов, которые более всего устойчивы к радиации. Дополнительно выпишите **2** важных органа у человека, которые на этом рисунке не показаны, но серьезно поражаются ионизирующим излучением.

1

2

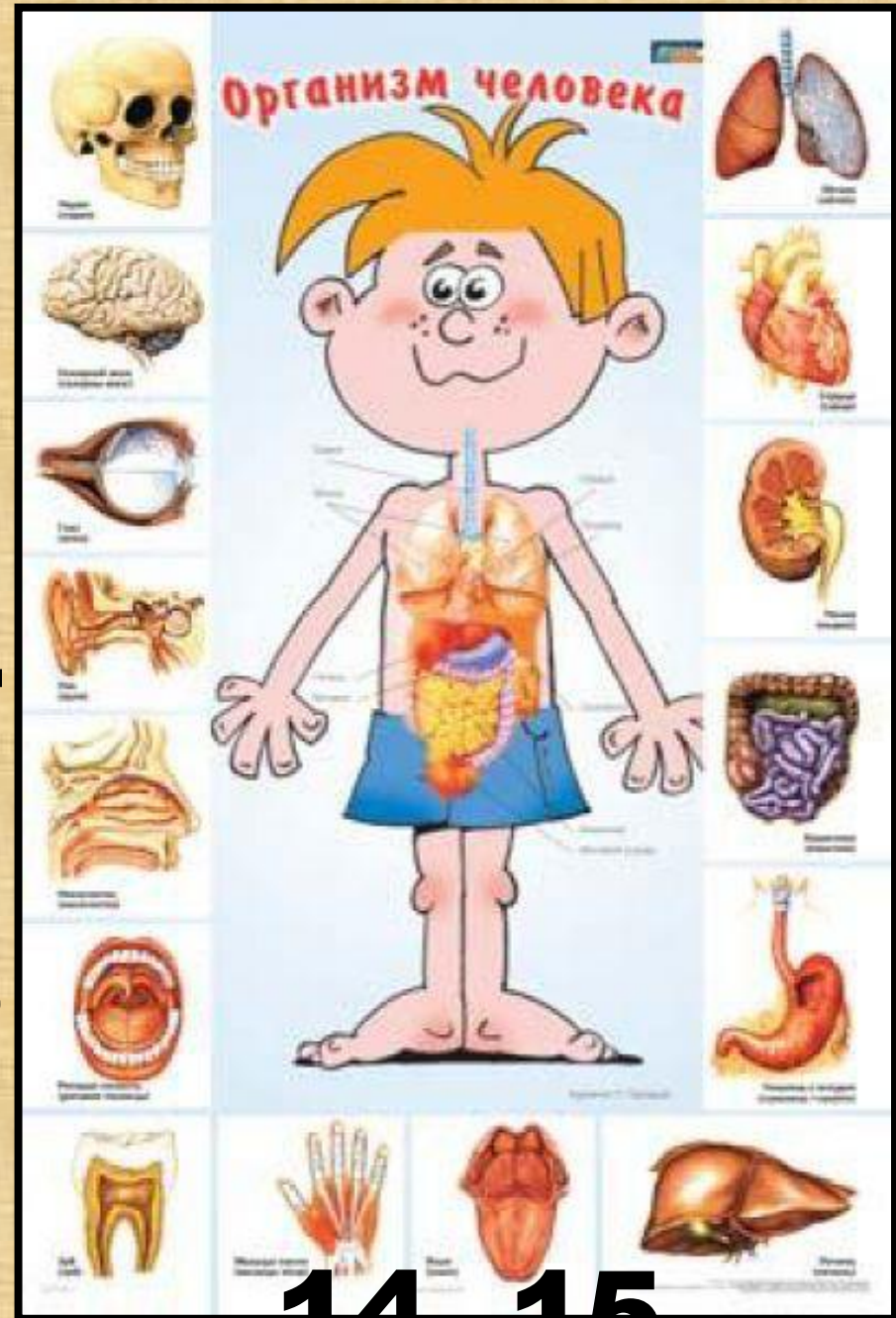
3

4

5

6

7



8

9

10

11

12

13

14 15

# 3

## вопрос

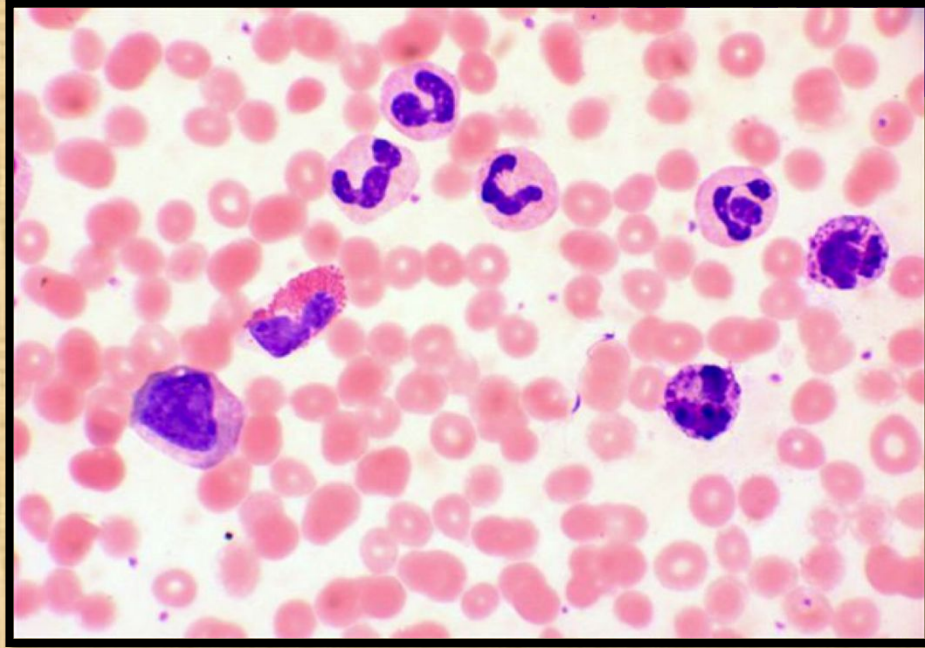


Рис. №1

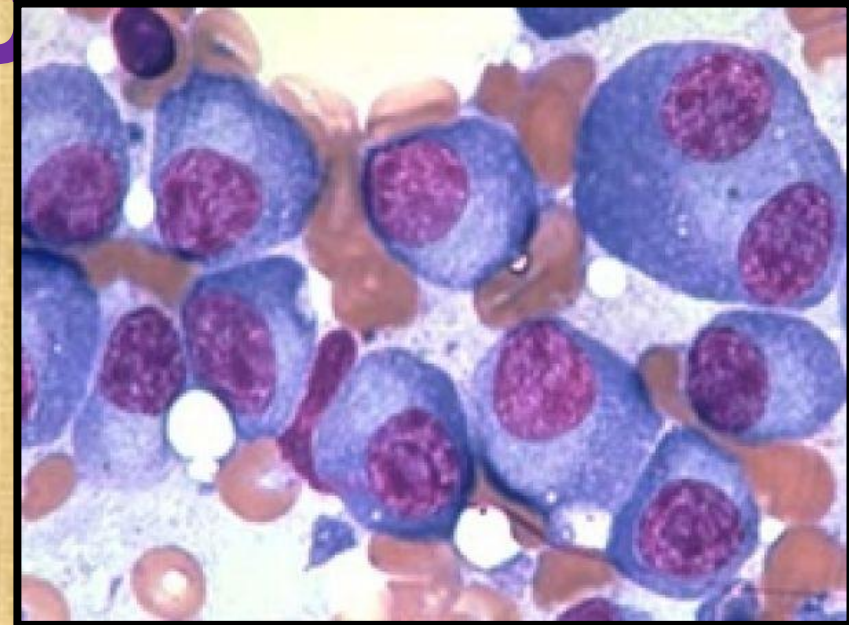


Рис. №2

На каком из рисунков клетки крови здорового человека, а на каком –пораженном радиацией? В чем разница? Почему больной лучевой болезнью должен обязательно проходить противовирусное лечение, а также принимать антибиотики?

# 4

Почему при угрозе радиации люди должны принимать препараты йода? С  
деятельность какого органа это связано? **Вопрос** Какие препараты йода и как должны  
принять люди перед эвакуацией?



# 5

## прос

Опишите простейшее противорадиационное укрытие в погребе. Чем оно должно быть оборудовано, что туда надо взять людям, чтобы, к примеру, пересидеть там в течение 3 дней?

Где надо укрыться людям, например в 3-х этажном доме при угрозе проникающей радиации? Почему? Отличается ли местонахождение спасающихся людей при угрозе радиации от угрозы, например, выброса аммиака? Объясните свое мнение.



Противорадиационное укрытие в погребе

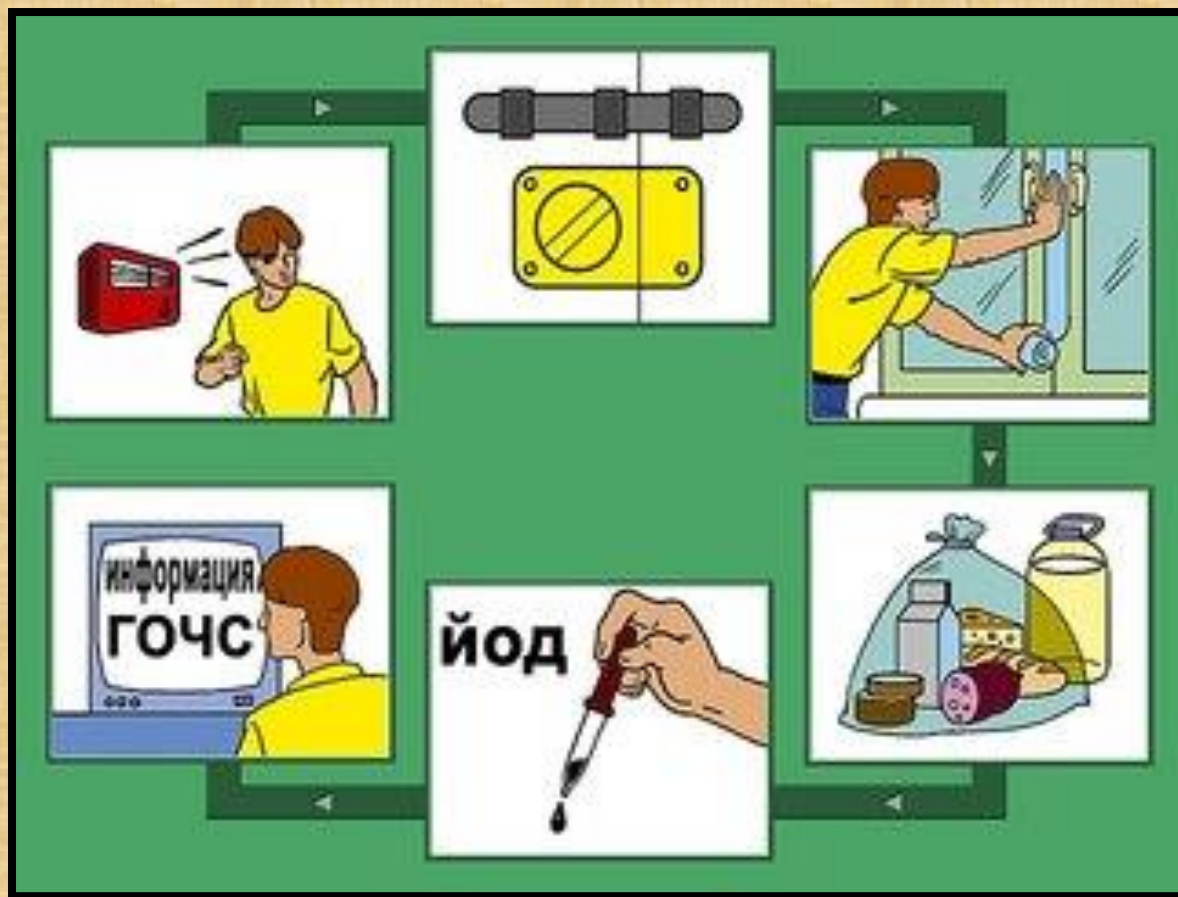
# 6

Опишите противорадиационный костюм спасателя, из чего он примерно состоит, какой металл и почему там присутствует.

Чем этот костюм отличается от противохимического? Как простому человеку одеться при эвакуации с места радиационного поражения? Почему при эвакуации нельзя садиться на землю и кушать на открытом воздухе?



# 7



Посмотрите на картинку и опишите, как вести себя людям при угрозе радиоактивного поражения. Отличается ли поведение людей от поведения при угрозе выброса ядовитых веществ? Укажите, какой источник информации про ЧС самый надежный, а какому верить нельзя?



# 8

Укажите, какие продукты желательно принимать при угрозе лучевой болезни,  
а какие нежелательно и почему?

## Вопрос



Морская капуста



Роллы



Молоко



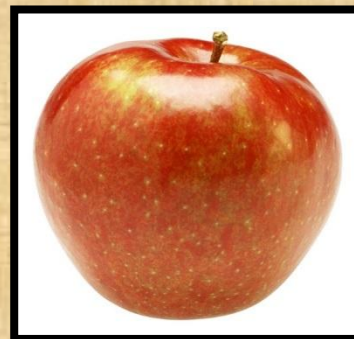
Жареное мясо



Шиповник



Жареные грибы



Яблоки



Винегрет

# Спасибо!

