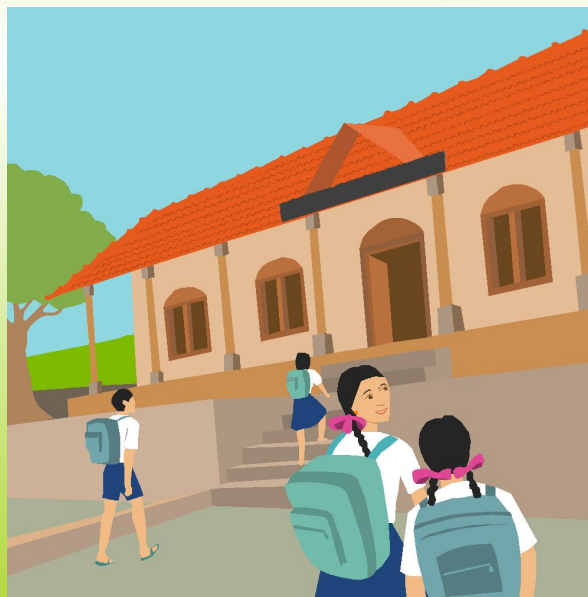


Безопасная дорога в школу



**Прозвенел будильник громко,
Значит всем пора вставать,
Умываться, одеваться,
И в дорогу собираться.**

**Алексей проснулся быстро,
Первоклассник он теперь,
Потянулся, оглянулся:
Мама не открыла дверь.**



**Встал Алеша – в доме тихо,
В кухне чайник не кипит,
Смотрит он, а мать в постели:
Заболела и лежит.**

**Говорит Алёше мама:
«В школу ты один пойдёшь,
Безопасную дорогу,
Помня правила, найдёшь.
Мы с тобой дорогой этой
Проходили много раз,
Будь, сыночек, осторожен,
Не спускай с дороги глаз.
Если трудности какие
Встретишь на своем пути,
С просьбой обратись к прохожим,
И на знаки посмотри».**



**Вот Алеша в путь пустился,
Дорога в школу далека.
Давайте, мы ему поможем,
Дойти до школы без труда?**



**Вышел Лёша со двора,
Видит на велосипеде
Мчится одноклассник Петя.**

**«Стой! - кричит Алёша Пете, -
Из двора не выезжай,
Не должны кататься дети
Там, где машины и трамвай!»**



**Может с тобою случиться беда
И не успеешь уже никуда.**

Скажите, ребята, какой это знак?



ЗАПРЕЩАЮЩИЙ

До какого возраста нельзя
ездить на велосипеде по
дороге?

ДО 14 ЛЕТ

Перед Лёшею дорога,
Надо перейти её.
Стало боязно немного:
Мчится транспорт, как в кино.



Он увидел: знак стоит,
Тот, что всех ПРЕДУПРЕДИТ:

О ЧЁМ?

«Проходи скорее вперёд,
И увидишь переход!»



В синем квадратике
Человек шагает,
Как знак называется,
Наверно, каждый знает?



ПЕШЕХОДНЫЙ ПЕРЕХОД



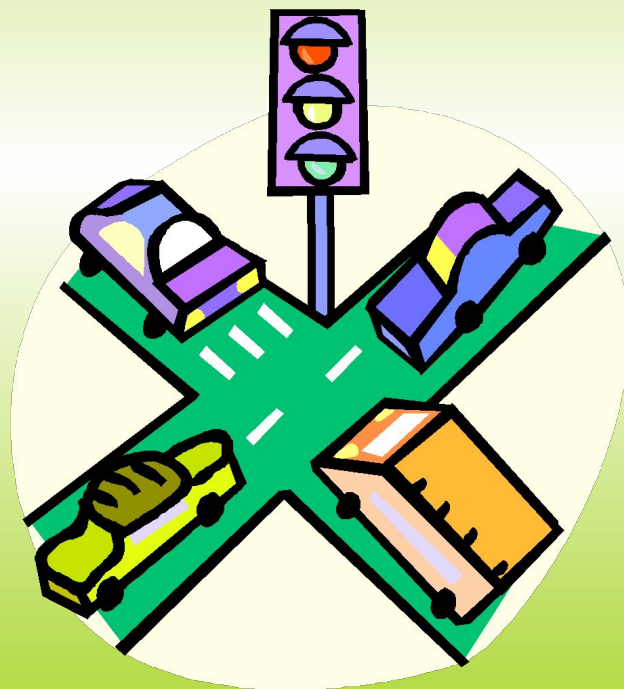
Этот знак такого рода:
Он на страже пешехода,
Переходим с вами вместе
Мы дорогу в этом месте.



Как следует переходить дорогу по нерегулируемому пешеходному переходу?

Перед переходом проезжей части необходимо убедиться, в том, что транспорта и слева и справа нет или транспорт остановился и пропускает пешеходов.

Лёша шагает дорогой знакомой,
И перекресток встаёт на пути.
Там светофор, он поможет, конечно,
Через дорогу спокойно пройти.



Ребята, а что такое **СВЕТОФОР**

это устройство, предназначенное для регулирования движения людей, велосипедов, автомобилей и иных участников дорожного движения.



стой

приготовься

иди

А вы знаете почему именно эти цвета выбраны для светофора?



Красный – цвет костра, пожара. Это – тревога, опасность.



Желтый – цвет солнца. Оно может быть другом или врагом. Солнце как бы предупреждает: «Будь осторожен! Внимание! Не торопись!»



Зеленый – цвет травы, леса, листьев. Он напоминает об отдыхе, спокойствии. Это – Безопасность.

Вдруг светофора погасли огни.
Люди, машины остались одни.
Едут машины рекою одной,
Люди столпились гудящей толпой.



Кто поможет?
Кто придёт?
Кто порядок здесь наведёт?

РЕГУЛИРОВЩИК

А вы понимаете сигналы регулировщика?

РУКА ПОДНЯТА ВВЕРХ



Пешеходам запрещено переходить проезжую часть.

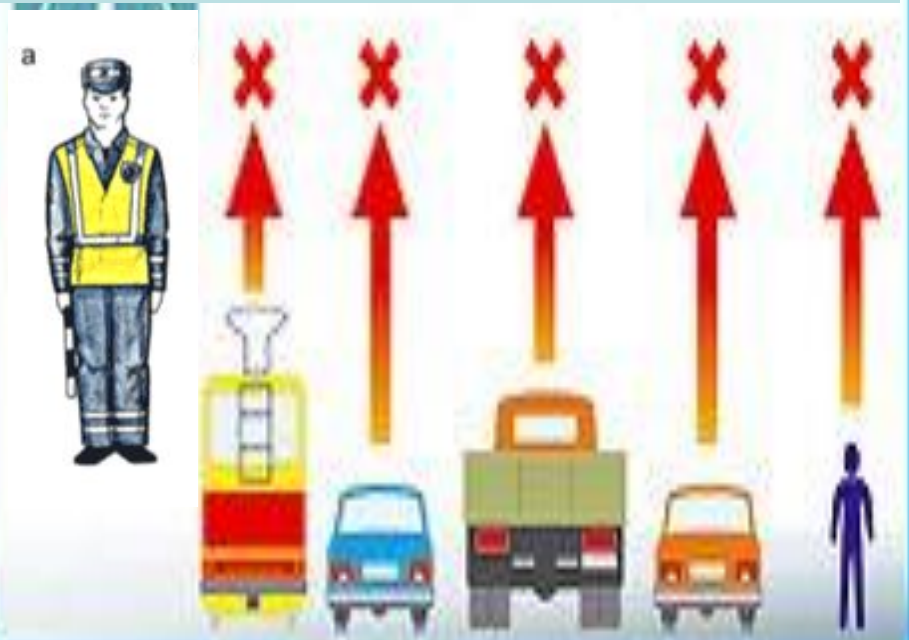


РУКИ ВЫТЯНУТЫ В СТОРОНЫ ИЛИ ОПУЩЕНЫ

Со стороны правого и левого бока пешеходам разрешено переходить проезжую часть.



Со стороны груди и спины пешеходам запрещено переходить проезжую часть.



ПРАВАЯ РУКА ВЫТЯНУТА ВПЕРЕД

СО СТОРОНЫ ЛЕВОГО БОКА

Пешеходам разрешено переходить проезжую часть за спиной регулировщика



СО СТОРОНЫ ГРУДИ

Пешеходам запрещено переходить проезжую часть



СО СТОРОНЫ ПРАВОГО БОКА

Пешеходам разрешено переходить проезжую часть за спиной регулировщика

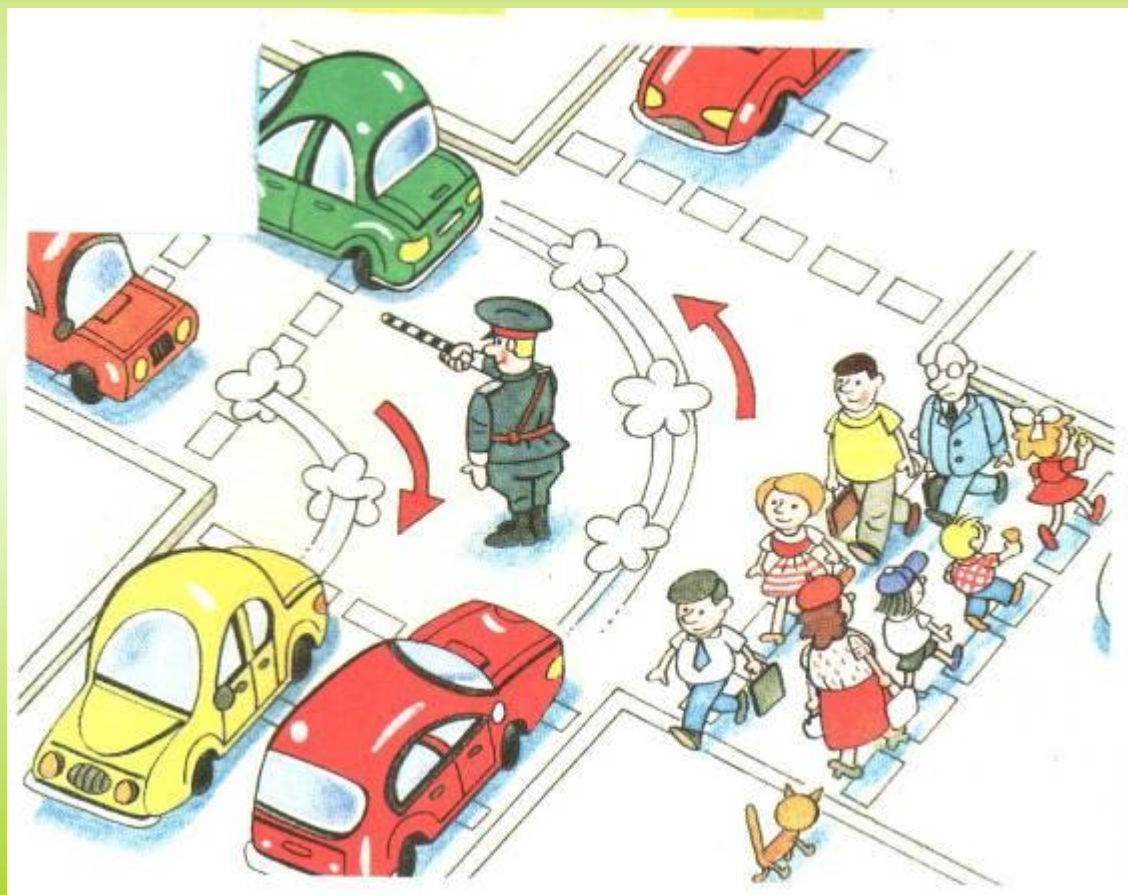


СО СТОРОНЫ СПИНЫ

Пешеходам запрещено переходить проезжую часть

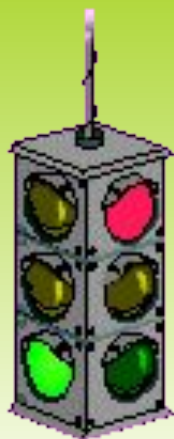


**Всем помог регулировщик,
В ситуации такой,
Перешел дорогу Леша
За надёжною спиной.**



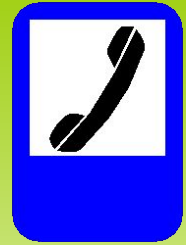
Ну, как будто всё в порядке,
Жив, здоров и невредим
Алексей дошел до школы,
Хоть путешествовал один.





Не напрасно в школе, дома
Учат правилам ребят.
На дороге можно встретить
Много всяческих преград.
Чтоб сберечь свое здоровье
И аварий избежать,
Надо правила дорожные
Знать и строго соблюдать.





СКОЛЬКО ЗНАКОВ ВДОЛЬ ДОРОГ -



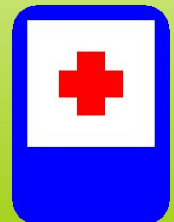
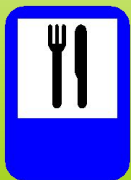
МОЖНО РАСТЕРЯТЬСЯ



ИХ ОБЯЗАН ТВЕРДО ЗНАТЬ,



ДО ШКОЛЫ ЧТОБ ДОБРАТЬСЯ.



1. ПРЕДУПРЕЖДАЮЩИЕ ЗНАКИ

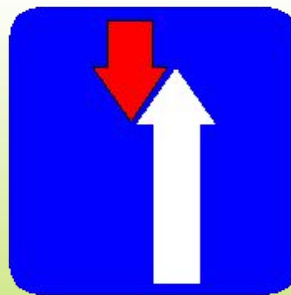
Для большинства предупреждающих знаков выбран треугольник, обращенный одной из вершин вверх, с белым или желтым фоном и красным окаймлением.

Знаки предупреждают водителя о предстоящей опасности.



2. ЗНАКИ ПРИОРИТЕТА

Устанавливают очередность проезда перекрестков, пересечений проезжих частей или узких участков дороги.



3. ЗАПРЕЩАЮЩИЕ ЗНАКИ

Имеют круглую форму и красную кайму. Действие их начинается непосредственно от того места, где установлены. И распространяются до ближайшего перекрестка.

Основная цель применения запрещающих знаков – обеспечить безопасность и создать оптимальные условия для движения.

Запрещающие знаки вводят или отменяют определенные ограничения движения.



4. *ПРЕДПИСЫВАЮЩИЕ ЗНАКИ*

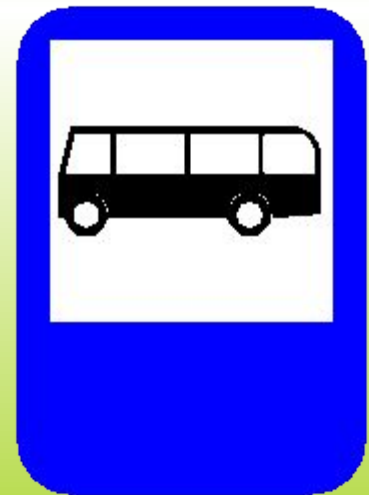
Разрешается движение только в направлениях, указанных на знаках стрелками.

Предписывающие знаки имеют круглую форму с голубым фоном и белыми символами.



5. ЗНАКИ ОСОБЫХ ПРЕДПИСАНИЙ

Вводят или отменяют определенные режимы движения.



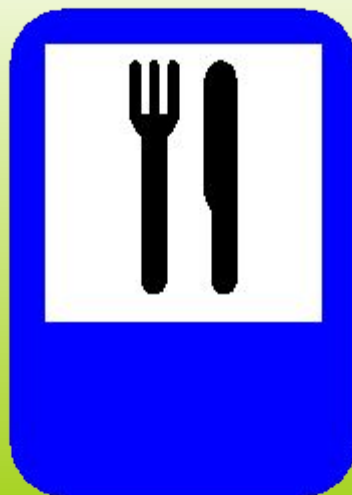
6. ИНФОРМАЦИОННЫЕ ЗНАКИ

Информируют о расположении населенных пунктов и других объектов, а также об установленных или рекомендуемых режимах движения.



7. ЗНАКИ СЕРВИСА

Информируют о расположении соответствующих объектов.



8. ЗНАКИ ДОПОЛНИТЕЛЬНОЙ ИНФОРМАЦИИ (таблички)

Уточняют или ограничивают действие знаков с которыми они применены.



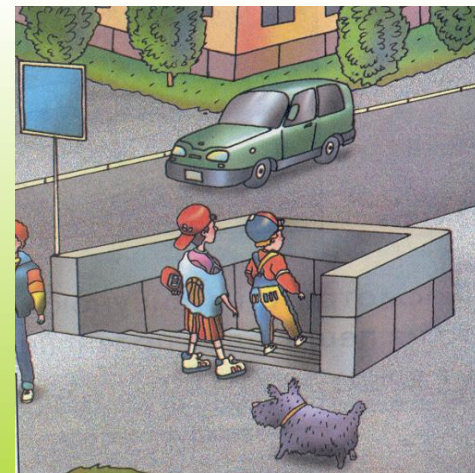
Расставь знаки.



1



2



3




Разгадай кроссворд



5. Устройство, регулирующее движение.

6. Дорожка в лесу.

7. Человек, знающий азбуку Морзе.

1. Посмотри на знак  Скажи, что там будет впереди?

2. Что даёт соблюдение ПДД?

3. Место, где необходимо быть осторожным?

4. Как называется человек, идущий по улице?

8. На посту всегда стоит жезлом пробку разрулит?

9. На что жмет водитель, чтобы остановиться.

10. После торможения машина проходит остановочный?

