



Безопасная езда на велосипеде

или

как ездить на велосипеде
оставаться ЖИВЫМ И
здоровым 😊

Исправная техника

ТОРМОЗА - САМОЕ ГЛАВНОЕ!

Нормально держат колесо



Не трут по ободу и по покрышке



Затянуты оба эксцентрика



Затянута рулевая



Снаряжение



-Велосипедный шлем



-Велосипедные очки



-Велосипедные перчатки



-В темное время - обязательны **передняя и задняя фары!**
Чем они ярче –там лучше тебя видят водители



-Яркая светоотражающая одежда и снаряга



Статус велосипедиста на дороге



Велосипед – транспортное средство, кроме инвалидных колясок, имеющее два или более колеса и приводимое в движение мускульной силой людей, находящихся на нем.

Водитель — лицо, управляющее каким-либо транспортным средством.

Т.е. велосипед – равноправный участник дорожного движения

Пешеход – лицо, находящееся вне транспортного средства на дороге и не производящее на ней работу.

К пешеходам приравниваются лица, передвигающиеся в инвалидных колясках без двигателя, ведущие велосипед, мопед, мотоцикл, везущие санки, тележку, детскую или инвалидную коляску.



Движение по городу

Проезжая часть – элемент дороги, предназначенный для движения безрельсовых транспортных средств. Отделяется от обочин разметкой.



Держитесь **в крайнем правом ряду** как можно ближе к **обочине**.

Обочина – элемент дороги, примыкающий непосредственно к проезжей части на одном уровне с ней, отличающийся типом покрытия и выделенный разметкой



Тротуар – элемент дороги, дороги, предназначенный для движения **пешеходов** и примыкающий к проезжей части или отделенный от основной дороги газоном.



На тротуаре хозяин пешеход – поэтому велосипедист должен быть крайне внимателен!



Велосипедная дорожка – часть дороги, которая обозначена знаком белый велосипед в синем круге.

Правила проезда нерегулируемых перекрестков

Главная дорога



Мы всегда имеем **преимущество** когда мы находимся на **главной дороге**. Нам **всегда должны уступить**, когда мы на **главной дороге**.

Уступите дорогу



Мы всегда **уступаем дорогу**, когда видим эти знаки.

Пересечение
равнозначных дорог



На **равнозначных дорогах** действует **правило правой руки**:
На перекрестке равнозначных дорог водитель безрельсового транспортного средства обязан уступить дорогу транспортным средствам, приближающимся справа.



На **круговых перекрестках** безопаснее всего **спешиться**.
Проехать только если **нет машин**. На круговом перекрестке не действует правило правой руки, преимущество у того, кто выезжает с перекрестка



Трамвай **надо всегда пропускать**, вне зависимости оттого куда он едет!

Как сделать наши действия ПОНЯТНЫМИ

Поворот или
перестроение НАЛЕВО

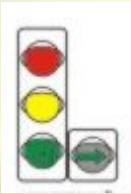


Поворот или
перестроение НАПРАВО



ОСТАНОВКА

Регулируемые перекрестки



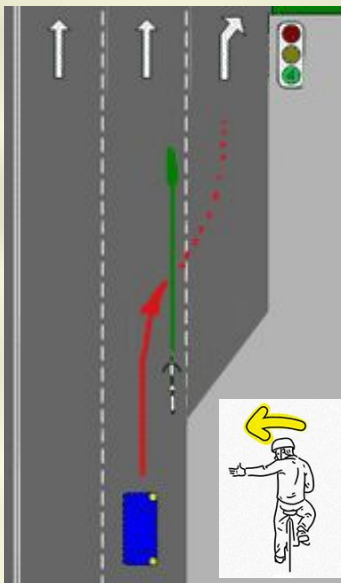
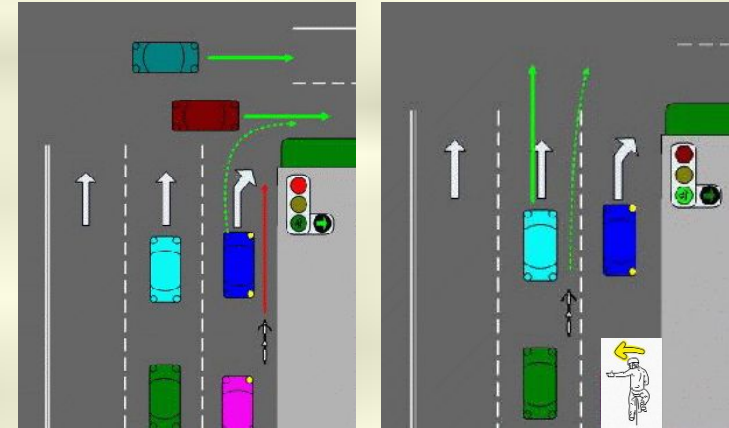
При приближении к светофору **надо следить за разметкой и за знаками рядности**. Если у светофора есть стрелка вправо – то надо:

1) **убедиться, что сзади не приближается автомобиль**

2) показать рукой направление перестроения **влево**

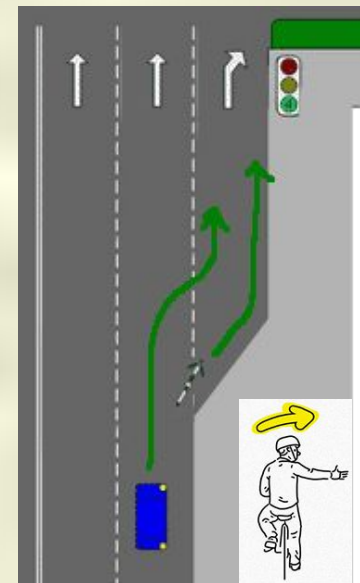
3) перестроиться в ряд, которому разрешено движение прямо.

Если рядов на поворот больше одного – безопаснее *спешиться и пересечь перекресток как пешеход*

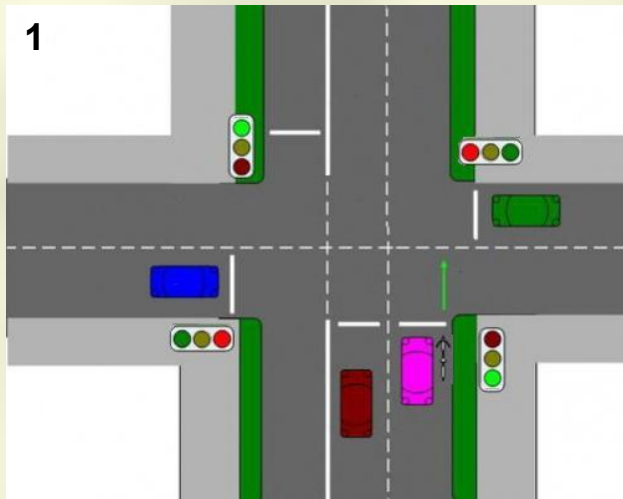


Если ряд на с движением «только направо» начинается перед перекрестком – то при движении прямо надо показать знак «перестроение налево». Иначе едущий сзади автомобилист может ошибочно подумать, что велосипед будет двигаться вдоль обочины и при перестроении в ряд «только направо» совершит наезд.

Аналогично, при намерении повернуть направо – велосипедисту лучше заранее показать знак «поворот направо»

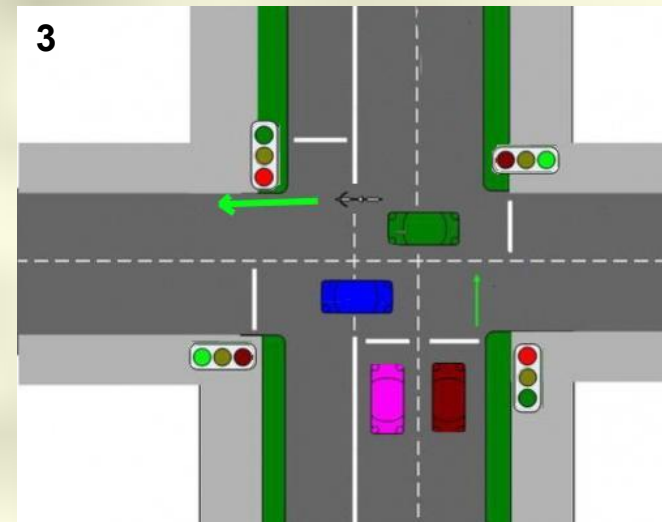
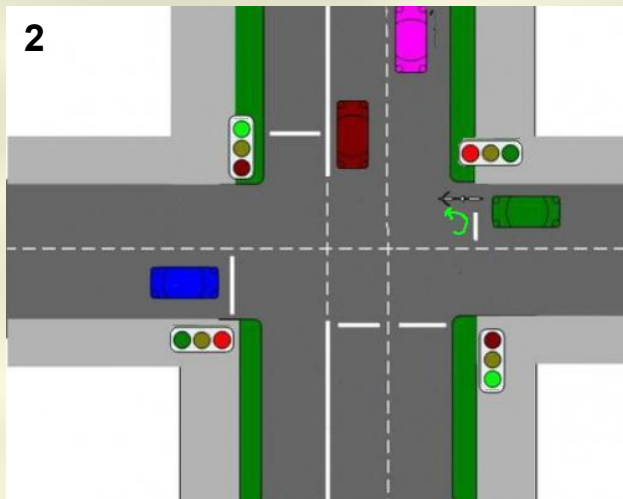


Регулируемые перекрестки



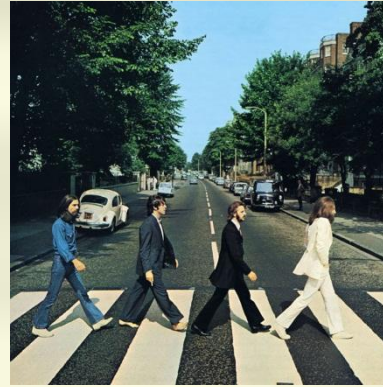
Если на дороге в попутном направлении две полосы и больше – поворот налево для велосипедов запрещен.
Чтобы повернуть налево на регулируемом светофоре:

- 1) Проезжаем на свою фазу зеленого света прямо
- 2) У бордюра поперечного направления останавливаем велосипед и разворачиваем его в нужном направлении
- 3) Дожидаемся зеленого света в нужном направлении и едем



Пешеход и велосипедист

Всегда уступи **пешеходу**, если он переходит дорогу на **зебре**.



Всегда уступи **пассажирам трамвая**, если трамвайные пути посередине основной дороги.

Всегда уступи **пешеходу**, если он переходит дорогу на **зеленый пешеходный сигнал светофора**.



Всегда уступи **пешеходу**, если видишь, что тебя не замечают.

Самые частые ДТП с участием велосипедиста



20%



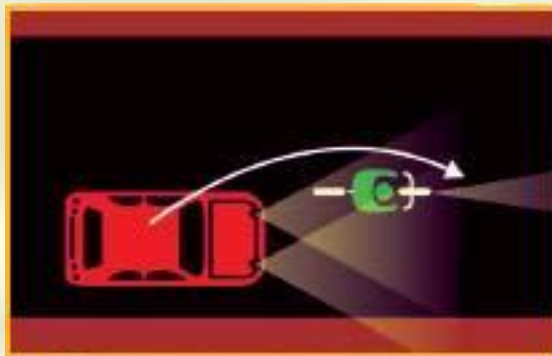
9%



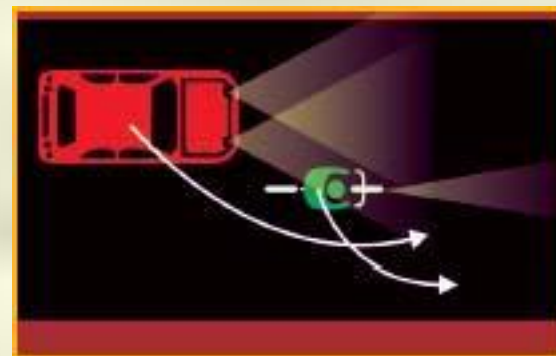
8%



7%



6%



3%

Опасности для велосипедиста в городе



Открытые **люки** и система водостока. Часто бывают около тротуаров и обочин



Автобусы гармошки, троллейбусы и прочие длинномеры легко могут прижать велосипедиста к бордюру



Красное покрытие у автобусных остановок и дорожная разметка может быть **скользкой** от дождя



Припаркованные машины



Скользкие от дождя и уборочных машин **рельсы**. Пересекать **ТОЛЬКО** под углом **90°**



Артабаны

Как правильно ехать в группе.

Группа велосипедистов на дороге приравнена к **одному транспортному средству**. Движение строго **в колонну по одному**. **Дистанция** между участниками группы от **20см до длины велосипеда**. В группе не должна быть больше **10 велосипедов**. Дистанция между двумя группами – не менее **100 метров**



Направляющий велосипедист задает темп группы, **подает знаки** поворотов, остановок и опасностей, показывает остальным дорогу.

Замыкающий велосипедист подбирает отстающих, притормаживает, если нужно направляющего, **повторяет знаки направляющего** для автомобилистов



Остальные велосипедисты по возможности повторяют знаки направляющего.

Знаки направляющего группы.

- ***Поворот или перестроение налево:*** вытянуть левую руку в сторону
- ***Поворот или перестроение направо:*** вытянуть правую руку в сторону
- ***Остановка или притормаживание:*** поднять одну руку вверх (прямо вверх)
- ***Ямы или стекла слева:*** левой рукой с вытянутым указательным пальцем показать на опасности
- ***Ямы или стекла справа:*** правой рукой с вытянутым указательным пальцем показать на опасности

Как избежать столкновений, наездов и завалов



*Перед обгоном можно крикнуть «обхожу слева»
Обогнав едущего впереди подай знак **поворачиваю
направо**, и убедись что для перестроения хватает места!
Не подрезай товарища и не тормози обогнав его.*

Правильно **выбери дистанцию**. При обгоне расстояние до обгоняемого – не меньше ширины руля велосипеда



Очень опасны множественные обгоны, особенно на спусках с крутыми закрытыми поворотами. Гораздо безопаснее воспользоваться тормозами. Если очень хочется проехать спуск с ветерком – лучше остаться с замыкающим и дождаться, пока медленные участники проедут опасное место.

Не ездь **в воздушном мешке автомобиля** – тормоза автомобиля гораздо эффективнее тормозов велосипеда



Движение по шоссе.



Большие группы велосипедистов на шоссе должны разбиваться на группы по **8-10 человек**. **Расстояние** между группами не менее **50 м**.



Держитесь **в крайнем правом ряду** как можно ближе к **обочине**.



Важно помнить, что большие **машины** создают сильный **поток воздуха**.

Уступ между асфальтом и грунтом может стать причиной падения. Нужно пересекать его под как можно **большим углом**.

Если соскочил с асфальта на обочину – **ни в коем случае нельзя сразу пытаться сразу заскочить обратно!**



Надо быть особо внимательным при выезде группы с грунта на асфальт – асфальт расслабляет, большинство завалов происходят от невнимательности

Что нам нельзя делать на дорогах?

Никаких догонялок и перегонялок в городе и на дорогах! Для гонок – свое место и время



Запрещается **буксировка велосипеда**.



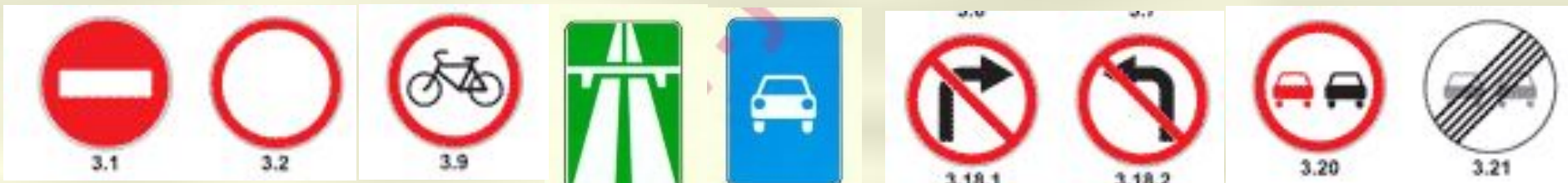
Запрещается движение по **автомагистралям** и **дорогам для автомобилей**.



Нельзя ехать по дороге **без рук** на руле.



Знаки



5.1. Автомагистраль

5.3. Дорога для автомобилей



Выезд на дорогу с односторонним движением



Устал крутить педали? Где лучше остановиться.

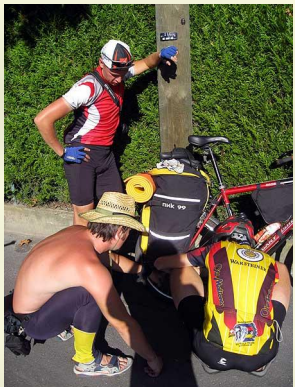
Старайся *уйти с дороги* в лесок, на поляну, в крайнем случае на автобусную остановку.



Не бросай велосипед *на дороге* или обочине, прислони его к дереву, к стенке, к забору.



Нет возможности уйти с дороги – *обозначь место своей остановки* .



Транспортировка велика в метро

В метро *разрешается* перевозить только *складные* и *детские* велосипеды.

Сними переднее колесо



Уложи велосипед в чехол



ИЛИ

... и проблем не будет!



Садись в метро на *крупных узловых станциях* где есть *вокзалы* и может быть тебе повезет!

Велосипедисты в электричке

Велотамбур



Подвеска за седло



Не правильно!



Основное правило велотуриста

Дай

Дорогу

Дураку!

Даже если по правилам мы правы, даже если мы на главной дороге, даже если помеха справа не у нас, **лучше вовремя уступить** дорогу, чем получить травму!